

# 1 janvier - 31 janvier, 2026

tableau 1 - imp. hebdomadaires

	2026	
	import.	prorata
OMC	678,323	764,126
ACEUM	910,219	1,104,082
OMC+ACEUM	1,588,542	1,868,208
PTPGP	497,536	464,340
TOTAL	2,086,078	2,332,548

tableau 2 - importations année à ce jour

	2026		2025	
	import.	prorata	import.	prorata
OMC	4,146,026	3,383,985	3,956,931	3,493,146
ACEUM	4,332,786	4,889,507	6,829,470	4,997,260
OMC+ACEUM	8,478,812	8,273,492	10,786,401	8,490,407
PTPGP	2,516,520	2,056,362	1,658,614	2,101,655
TOTAL	10,995,332	10,329,854	12,445,015	10,592,061

	2026 vs 2025	
	kgs	%
OMC	189,095	5%
ACEUM	-2,496,684	-37%
OMC+ACEUM	-2,307,589	-21%
PTPGP	857,906	52%
TOTAL	-1,449,683	-12%

tableau 3 - imp. suppl. à date

	2026	2025	Δ
pénurie	0	0	0
concurrence	0	0	0
réexportation	2,160,635	1,377,796	782,839
autre	13,080	2,439	10,641
TOTAL	2,173,715	1,380,235	793,480

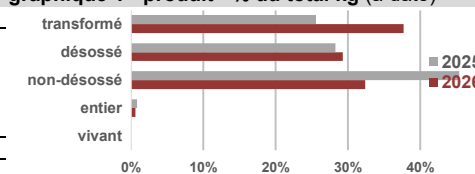
tableau 4 - importations - pays

	É.-U.A.	Brésil	Allemagne	OMC	Hongrie	Thaïlande	Ukraine	Autres*	ACEUM	Chili	CPTPP	Mexique
semaine	44,779	41,600	0	0	522,176	69,768	0	910,219	497,536	0		
2026 à date	70,457	83,200	112,727	134,764	3,144,546	600,012	320	4,332,786	2,516,520	0		
2025 à date	0	1,860,427	76,508	227,684	1,776,494	15,818	0	6,829,470	1,556,294	102,320		
Δ à date	70,457	-1,777,227	36,219	-92,920	1,368,052	584,194	320	-2,496,684	960,226	-102,320		
C\$/kg 2026	\$3.56	\$7.26	\$8.29	\$4.19	\$4.19	\$4.25		\$2.41	\$3.10	-		

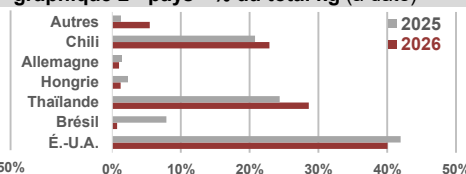
tableau 5 - importations à date - produit

	OMC	ACEUM	PTPGP	TOTAL
vivant	0	0	0	0
entier évis.	0	65,828	0	65,828
non-désossé	507,325	2,667,262	388,868	3,563,455
désossé	92,340	999,988	2,127,652	3,219,980
transformé	3,546,361	599,708	0	4,146,069
TOTAL	4,146,026	4,332,786	2,516,520	10,995,332

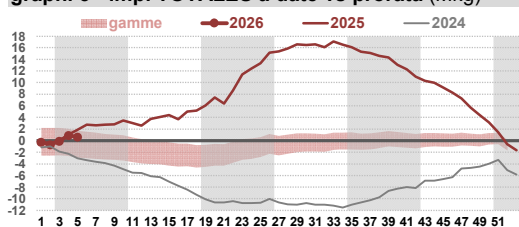
graphique 1 - produit - % du total kg (à date)



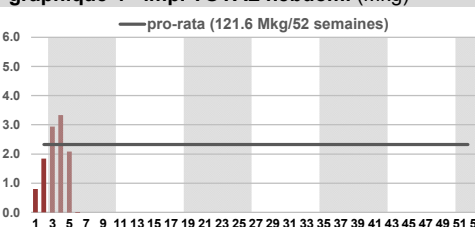
graphique 2 - pays - % du total kg (à date)



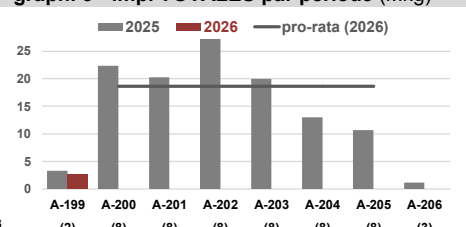
graph. 3 - imp. TOTALES à date vs prorata (Mkg)



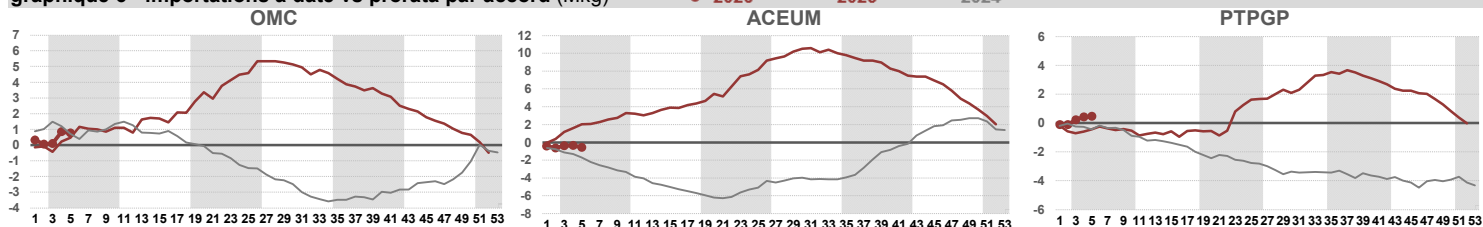
graphique 4 - imp. TOTAL hebdom. (Mkg)



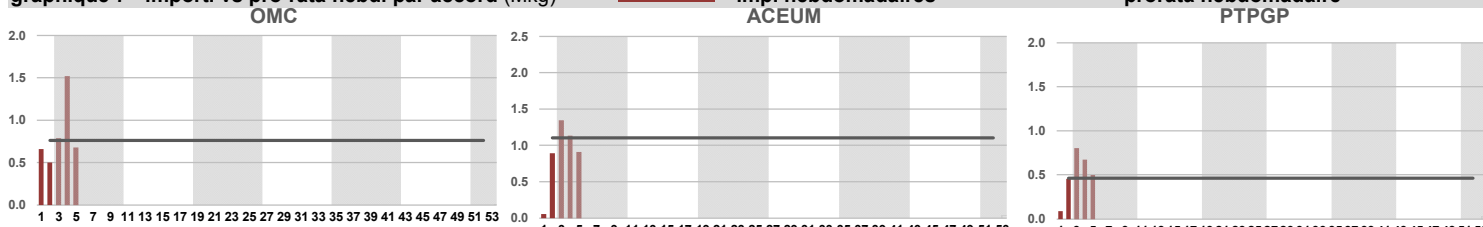
graph. 5 - imp. TOTALES par période (Mkg)



graphique 6 - importations à date vs prorata par accord (Mkg)



graphique 7 - import. vs pro-rata hebdom. par accord (Mkg)



2026 quantités d'accès (CT, kg ÉÉ): OMC 39,8 Mkg, ACEUM 57,6 Mkg, PTPGP 24,2 Mkg, TOTAL 121,6 Mkg (2025: 120,8 Mkg)

tableau 1 importations hebdomadaires sous contingent tarifaire par accord

tableau 2 importations à date sous contingent tarifaire par accord versus pro-rata - année en cours et précédente

tableau 3 importations supplémentaires à date - pénurie, concurrence, réexportation (PIR) et autre

tableau 4 importations hebdomadaires, à date (année en cours et précédente) et prix moyen à date (année en cours) par pays d'origine

tableau 5 importations à date par produit et accord

graphique 1 importations cumulatives (CT) par catégorie, en pourcentage des importations totales, année en cours et année précédente

graphique 2 importations cumulatives (CT) par pays, en pourcentage des importations totales, année en cours et année précédente

graphique 3 importations totales depuis le début de l'année, actuelles et des deux années précédentes (OMC+ACEUM+CPTPP), par rapport au prorata et fourchette historique. La fourchette historique est calculée à partir des importations mondiales hebdomadaires moyennes cumulées, comparées au prorata en utilisant les données de 2014 à 2016, 2018, 2023 à 2025. La largeur de la fourchette diminue progressivement, passant de 4 % du CT annuel au 1er janvier (4,8 Mkg) à 1 ½ % du CT annuel au 31 décembre (1,8 Mkg). du CT annuel le 31 décembre (1,8 Mkg).

graphique 4 importations totales hebdomadaires (colonnes rouges) comparées au prorata hebdomadaire (ligne horizontale gris foncé)

graphique 5 importations par période d'allocation 2026 (A199-205, colonnes rouges) et pendant les semaines équivalentes en 2025 (colonne grises) par rapport aux niveaux périodiques au prorata de 2025 (ligne horizontale gris foncé). Le nombre de semaines pour chaque période en 2026 est indiqué entre parenthèses.

graphique 6 différence entre les importations à date (CT) pour l'année en cours et les deux années précédentes et le prorata à date, par accord

graphique 7 importations hebdomadaires (colonnes rouges) pour l'année en cours par rapport au prorata hebdomadaire (ligne horizontale gris foncé), par accord

\*les autres OMC pays sont le Chili, la Chine, le Royaume-Uni et Israël. Détail disponible sur demande.

