

1 janvier - 25 avril, 2026

tableau 1 - imp. hebdomadaires

	2026		
	import.	prorata	Δ
OMC	515,608	764,126	-248,518
ACEUM	1,171,790	1,104,082	67,708
OMC+ACEUM	1,687,398	1,868,208	-180,810
PTPGP	346,999	464,340	-117,341
TOTAL	2,034,397	2,332,548	-298,151

tableau 2 - importations année à ce jour

	2026			2025		
	import.	prorata	Δ	import.	prorata	Δ
OMC	14,696,953	12,553,495	2,143,458	14,733,236	12,662,655	2,070,581
ACEUM	17,814,065	18,138,493	-324,428	21,617,293	18,115,068	3,502,225
OMC+ACEUM	32,511,018	30,691,988	1,819,030	36,350,529	30,777,724	5,572,805
PTPGP	9,895,547	7,628,438	2,267,109	7,072,658	7,618,499	-545,841
TOTAL	42,406,565	38,320,426	4,086,139	43,423,187	38,396,222	5,026,965

	2026 vs 2025	
	kgs	%
OMC	-36,283	0%
ACEUM	-3,803,228	-18%
OMC+ACEUM	-3,839,511	-11%
PTPGP	2,822,889	40%
TOTAL	-1,016,622	-2%

tableau 3 - imp. suppl. à date

	2026	2025	Δ
	pénurie	0	0
concurrence	274,896	25,920	248,976
réexportation	7,344,548	6,107,421	1,237,127
autre	22,775	19,796	2,979
TOTAL	7,642,219	6,153,137	1,489,082

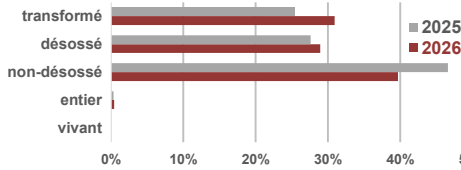
tableau 4 - importations - pays

	OMC							ACEUM		CPTPP	
	É.-U.A.	Brésil	Allemagne	Hongrie	Thaïlande	Ukraine	Autres*	É.-U.A.	Chili	Mexique	
semaine	6,656	125,832	0	62,782	273,790	46,548	0	1,171,790	346,999	0	
2026 à date	430,301	1,881,006	417,331	944,788	9,393,187	1,619,672	10,668	17,814,065	9,757,307	138,240	
2025 à date	55,297	5,860,469	466,113	896,893	6,803,649	633,621	17,194	21,617,293	6,730,658	342,000	
Δ à date	375,004	-3,979,463	-48,782	47,895	2,589,538	986,051	-6,526	-3,803,228	3,026,649	-203,760	
C\$/kg 2026	\$3.26	\$4.25	\$8.24	\$4.26	\$4.02	\$4.17		\$2.71	\$3.06	\$3.33	

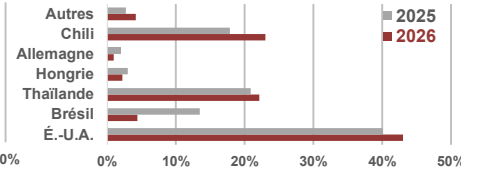
tableau 5 - importations à date - produit

	OMC	ACEUM	PTPGP	TOTAL
vivant	0	0	0	0
entier évis.	0	193,683	0	193,683
non-désossé	3,586,276	11,974,019	1,270,805	16,831,100
désossé	534,484	3,251,862	8,486,502	12,272,848
transformé	10,576,193	2,394,501	138,240	13,108,934
TOTAL	14,696,953	17,814,065	9,895,547	42,406,565

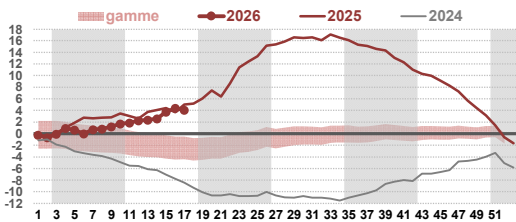
graphique 1 - produit - % du total kg (à date)



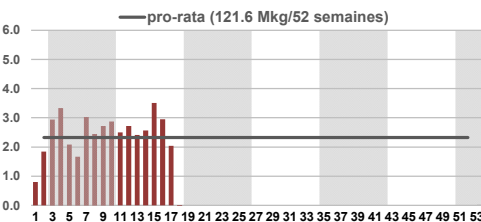
graphique 2 - pays - % du total kg (à date)



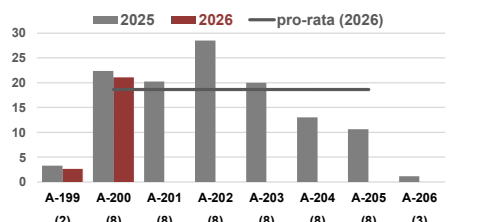
graph. 3 - imp. TOTALES à date vs prorata (Mkg)



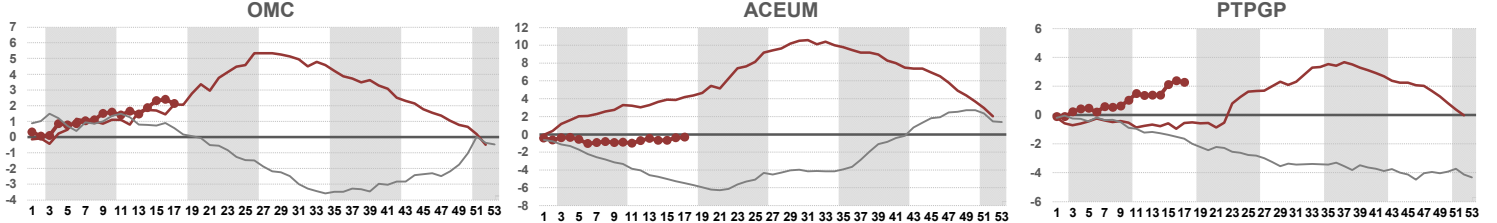
graphique 4 - imp. TOTAL hebdom. (Mkg)



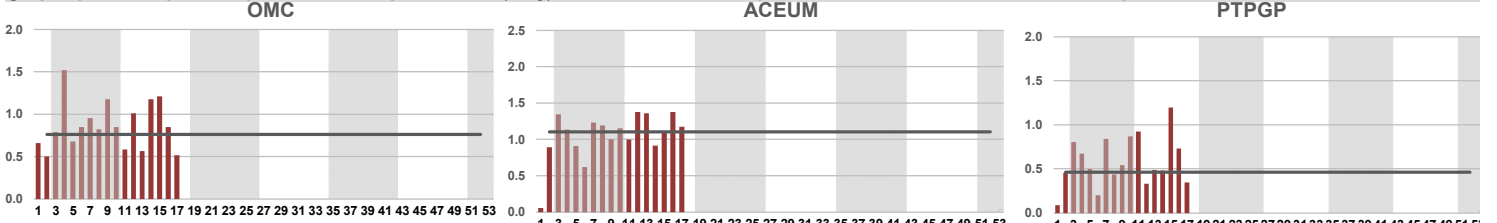
graph. 5 - imp. TOTALES par période (Mkg)



graphique 6 - importations à date vs prorata par accord (Mkg)



graphique 7 - import. vs pro-rata hebdom. par accord (Mkg)



2026 quantités d'accès (CT, kg ÉÉ): OMC 39,8 Mkg, ACEUM 57,6 Mkg, PTPGP 24,2 Mkg, TOTAL 121,6 Mkg (2025: 120,8 Mkg)

tableau 1 importations hebdomadaires sous contingent tarifaire par accord

tableau 2 importations à date sous contingent tarifaire par accord versus pro-rata - année en cours et précédente

tableau 3 importations supplémentaires à date - pénurie, concurrence, réexportation (PIR) et autre

tableau 4 importations hebdomadaires, à date (année en cours et précédente) et prix moyen à date (année en cours) par pays d'origine

tableau 5 importations à date par produit et accord

graphique 1 importations cumulatives (CT) par catégorie, en pourcentage des importations totales, année en cours et année précédente

graphique 2 importations cumulatives (CT) par pays, en pourcentage des importations totales, année en cours et année précédente

graphique 3 importations totales depuis le début de l'année, actuelles et des deux années précédentes (OMC+ACEUM+CPTPP), par rapport au prorata et fourchette historique. La fourchette historique est calculée à partir des importations mondiales hebdomadaires moyennes cumulées, comparées au prorata en utilisant les données de 2014 à 2016, 2018, 2023 à 2025. La largeur de la fourchette diminue progressivement, passant de 4 % du CT annuel au 1er janvier (4,8 Mkg) à 1/2 % du CT annuel au 31 décembre (1,8 Mkg). du CT annuel le 31 décembre (1,8 Mkg).

graphique 4 importations totales hebdomadaires (colonnes rouges) comparées au prorata hebdomadaire (ligne horizontale gris foncé)

graphique 5 importations par période d'allocation 2026 (A199-205, colonnes rouges) et pendant les semaines équivalentes en 2025 (colonne grises) par rapport aux niveaux périodiques au prorata de 2025 (ligne horizontale gris foncé). Le nombre de semaines pour chaque période en 2026 est indiqué entre parenthèses.

graphique 6 différence entre les importations à date (CT) pour l'année en cours et les deux années précédentes et le prorata à date, par accord

graphique 7 importations hebdomadaires (colonnes rouges) pour l'année en cours par rapport au prorata hebdomadaire (ligne horizontale gris foncé), par accord

*les autres OMC pays sont le Chili, la Chine, le Royaume-Uni et Israël. Détail disponible sur demande.

