

1 janvier - 7 février, 2026

tableau 1 - imp. hebdomadaires

	2026		
	import.	prorata	Δ
OMC	847,399	764,126	83,273
ACEUM	618,834	1,104,082	-485,248
OMC+ACEUM	1,466,233	1,868,208	-401,975
PTPGP	199,322	464,340	-265,018
TOTAL	1,665,555	2,332,548	-666,993

tableau 2 - importations année à ce jour

	2026			2025		
	import.	prorata	Δ	import.	prorata	Δ
OMC	4,993,425	4,148,111	845,314	5,417,852	4,257,272	1,160,580
ACEUM	4,951,620	5,993,589	-1,041,969	7,930,048	6,090,411	1,839,637
OMC+ACEUM	9,945,045	10,141,700	-196,655	13,347,900	10,347,683	3,000,217
PTPGP	2,715,842	2,520,701	195,141	2,318,594	2,561,392	-242,798
TOTAL	12,660,887	12,662,402	-1,515	15,666,494	12,909,075	2,757,419

	2026 vs 2025	
	kgs	%
OMC	-424,427	-8%
ACEUM	-2,978,428	-38%
OMC+ACEUM	-3,402,855	-25%
PTPGP	397,248	17%
TOTAL	-3,005,607	-19%

tableau 3 - imp. suppl. à date

	2026	2025	Δ
pénurie	0	0	0
concurrence	0	0	0
réexportation	2,698,752	1,831,423	867,329
autre	13,620	2,439	11,181
TOTAL	2,712,372	1,833,862	878,510

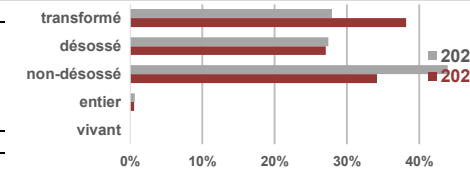
tableau 4 - importations - pays

	OMC								ACEUM		CPTPP	
	É.-U.A.	Brésil	Allemagne	Hongrie	Thaïlande	Ukraine	Autres*	É.-U.A.	Chili	Mexique		
semaine	11,794	20,800	96,605	148,320	459,582	110,298	0	618,834	199,322	0		
2026 à date	82,251	104,000	209,332	283,084	3,604,128	710,310	320	4,951,620	2,715,842	0		
2025 à date	0	2,281,043	113,404	248,900	2,697,575	76,930	0	7,930,048	2,182,394	136,200		
Δ à date	82,251	-2,177,043	95,928	34,184	906,553	633,380	320	-2,978,428	533,448	-136,200		
C\$/kg 2026	\$3.33	\$7.21	\$8.23	\$3.92	\$4.07	\$3.95		\$2.43	\$3.13	-		

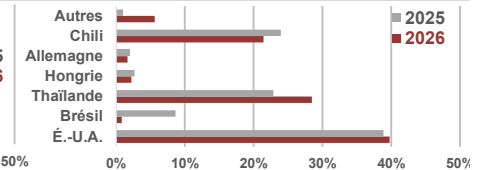
tableau 5 - importations à date - produit

	OMC	ACEUM	PTPGP	TOTAL
vivant	0	0	0	0
entier évis.	0	69,975	0	69,975
non-désossé	678,901	3,147,163	499,808	4,325,872
désossé	191,114	1,021,940	2,216,034	3,429,088
transformé	4,123,410	712,542	0	4,835,952
TOTAL	4,993,425	4,951,620	2,715,842	12,660,887

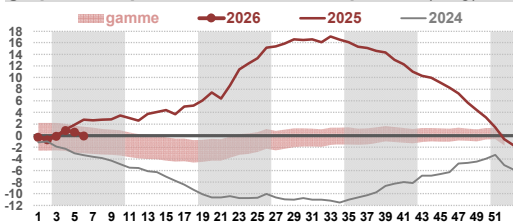
graphique 1 - produit - % du total kg (à date)



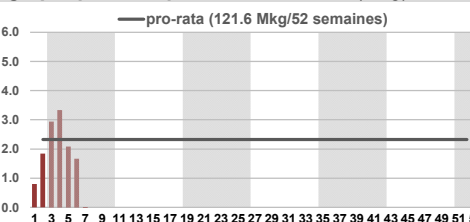
graphique 2 - pays - % du total kg (à date)



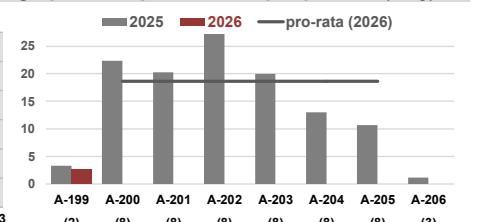
graph. 3 - imp. TOTALES à date vs prorata (Mkg)



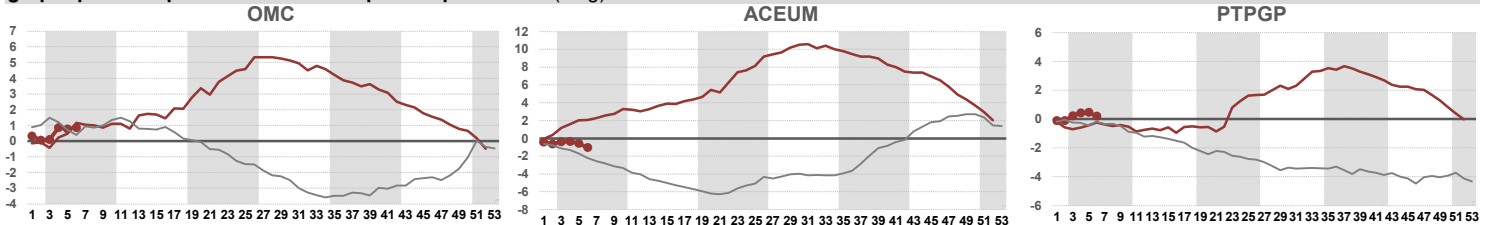
graphique 4 - imp. TOTAL hebdom. (Mkg)



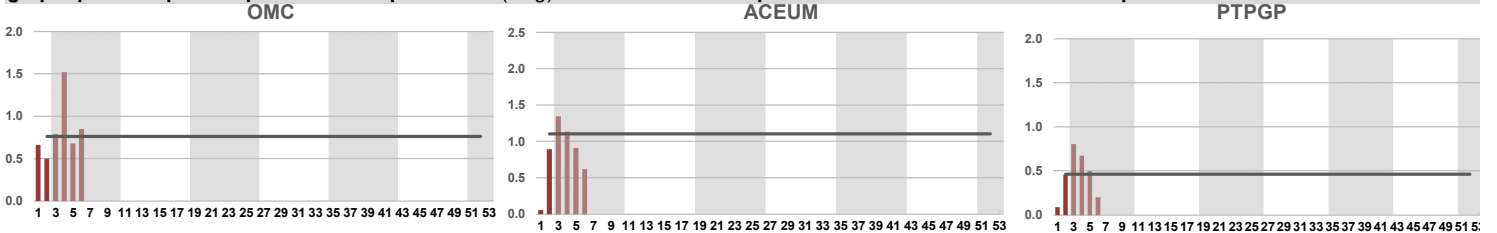
graph. 5 - imp. TOTALES par période (Mkg)



graphique 6 - importations à date vs prorata par accord (Mkg)



graphique 7 - import. vs pro-rata hebdom. par accord (Mkg)



2026 quantités d'accès (CT, kg ÉÉ): OMC 39,8 Mkg, ACEUM 57,6 Mkg, PTPGP 24,2 Mkg, TOTAL 121,6 Mkg (2025: 120,8 Mkg)

tableau 1 importations hebdomadaires sous contingent tarifaire par accord

tableau 2 importations à date sous contingent tarifaire par accord versus pro-rata - année en cours et précédente

tableau 3 importations supplémentaires à date - pénurie, concurrence, réexportation (PIR) et autre

tableau 4 importations hebdomadaires, à date (année en cours et précédente) et prix moyen à date (année en cours) par pays d'origine

tableau 5 importations à date par produit et accord

graphique 1 importations cumulatives (CT) par catégorie, en pourcentage des importations totales, année en cours et année précédente

graphique 2 importations cumulatives (CT) par pays, en pourcentage des importations totales, année en cours et année précédente

graphique 3 importations totales depuis le début de l'année, actuelles et des deux années précédentes (OMC+ACEUM+CPTPP), par rapport au prorata et fourchette historique. La fourchette historique est calculée à partir des importations mondiales hebdomadaires moyennes cumulées, comparées au prorata en utilisant les données de 2014 à 2016, 2018, 2023 à 2025. La largeur de la fourchette diminue progressivement, passant de 4 % du CT annuel au 1er janvier (4,8 Mkg) à 1/2 % du CT annuel au 31 décembre (1,8 Mkg). du CT annuel le 31 décembre (1,8 Mkg).

graphique 4 importations totales hebdomadaires (colonnes rouges) comparées au prorata hebdomadaire (ligne horizontale gris foncé)

graphique 5 importations par période d'allocation 2026 (A199-205, colonnes rouges) et pendant les semaines équivalentes en 2025 (colonne grises) par rapport aux niveaux périodiques au prorata de 2025 (ligne horizontale gris foncé). Le nombre de semaines pour chaque période en 2026 est indiqué entre parenthèses.

graphique 6 différence entre les importations à date (CT) pour l'année en cours et les deux années précédentes et le prorata à date, par accord

graphique 7 importations hebdomadaires (colonnes rouges) pour l'année en cours par rapport au prorata hebdomadaire (ligne horizontale gris foncé), par accord

*les autres OMC pays sont le Chili, la Chine, le Royaume-Uni et Israël. Détail disponible sur demande.

