

# 1 janvier - 17 janvier, 2026

tableau 1 - imp. hebdomadaires

	2026		
	import.	prorata	Δ
OMC	788,476	764,126	24,350
ACEUM	1,345,192	1,104,082	241,110
<b>OMC+ACEUM</b>	<b>2,133,668</b>	<b>1,868,208</b>	<b>265,460</b>
PTPGP	801,894	464,340	337,554
<b>TOTAL</b>	<b>2,935,562</b>	<b>2,332,548</b>	<b>603,014</b>

tableau 2 - importations année à ce jour

	2026			2025		
	import.	prorata	Δ	import.	prorata	Δ
OMC	1,947,349	1,855,734	91,615	1,542,757	1,964,895	-422,138
ACEUM	2,288,883	2,681,342	-392,459	3,851,290	2,810,959	1,040,331
OMC+ACEUM	4,236,232	4,537,076	-300,844	5,394,047	4,775,854	618,193
PTPGP	1,345,210	1,127,682	217,528	478,042	1,182,181	-704,139
TOTAL	5,581,442	5,664,759	-83,317	5,872,089	5,958,035	-85,946

	2026 vs 2025	
kgs	%	
OMC	404,592	26%
ACEUM	-1,562,407	-41%
OMC+ACEUM	-1,157,815	-21%
PTPGP	867,168	181%
TOTAL	-290,647	-5%

tableau 3 - imp. suppl. à date

	2026	2025	Δ
pénurie	0	0	0
concurrence	0	0	0
réexportation	1,066,098	755,637	310,461
autre	9,750	2,439	7,311
TOTAL	1,075,848	758,076	317,772

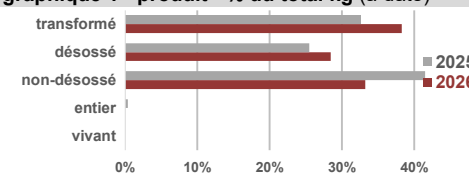
tableau 4 - importations - pays

	É.-U.A.	Brésil	Allemagne	OMC	Hongrie	Thaïlande	Ukraine	Autres*	ACEUM	Chili	CPTPP	Mexique
semaine	0	0	36,272	0	752,204	-	0	0	1,345,192	801,894	0	0
2026 à date	0	0	75,475	26,822	1,781,748	62,984	320	2,288,883	1,345,210	0	0	0
2025 à date	9,187	225,182	37,220	121,342	1,149,784	42	0	3,851,290	444,162	33,880		
Δ à date	-9,187	-225,182	38,255	-94,520	631,964	62,942	320	-1,562,407	901,048	-33,880		
C\$/kg 2026	-	-	\$8.24	\$6.17	\$4.21	\$4.12		\$2.24	\$3.12	-		

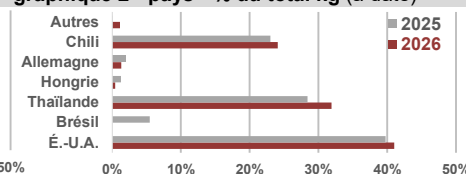
tableau 5 - importations à date - produit

	OMC	ACEUM	PTPGP	TOTAL
vivant	0	0	0	0
entier évis.	0	0	0	0
non-désossé	62,984	1,468,902	323,268	1,855,154
désossé	0	567,027	1,021,942	1,588,969
transformé	1,884,365	252,954	0	2,137,319
TOTAL	1,947,349	2,288,883	1,345,210	5,581,442

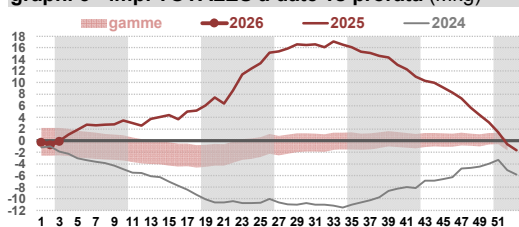
graphique 1 - produit - % du total kg (à date)



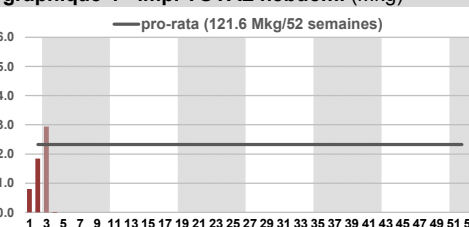
graphique 2 - pays - % du total kg (à date)



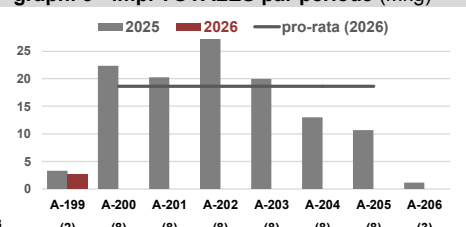
graph. 3 - imp. TOTALES à date vs prorata (Mkg)



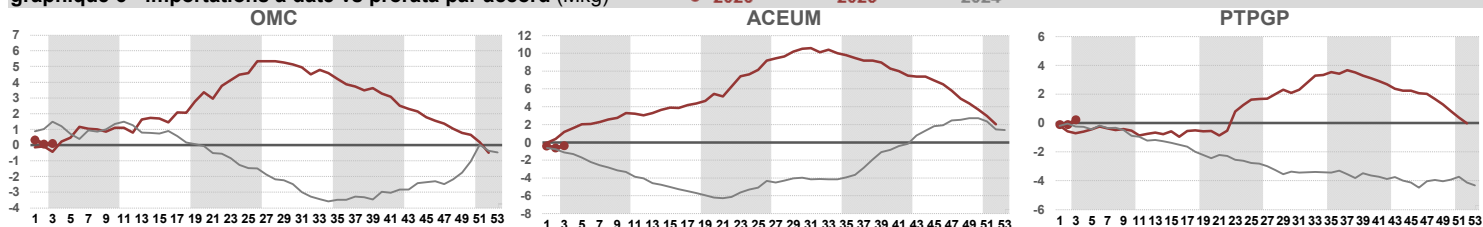
graphique 4 - imp. TOTAL hebdom. (Mkg)



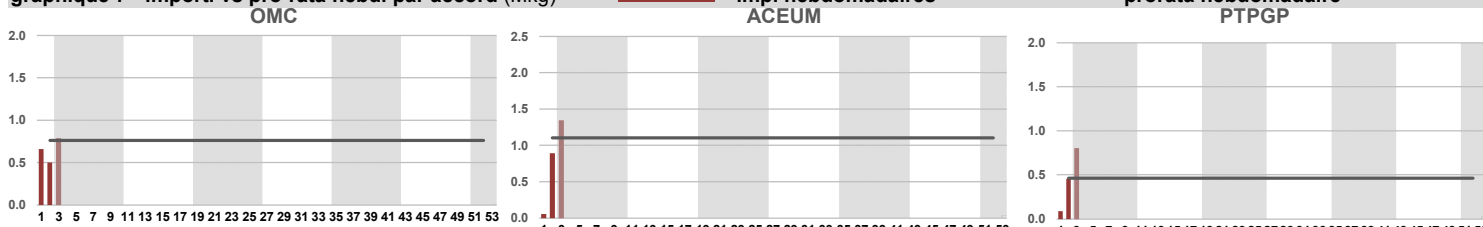
graph. 5 - imp. TOTALES par période (Mkg)



graphique 6 - importations à date vs prorata par accord (Mkg)



graphique 7 - import. vs pro-rata hebdom. par accord (Mkg)



2026 quantités d'accès (CT, kg ÉÉ): OMC 39,8 Mkg, ACEUM 57,6 Mkg, PTPGP 24,2 Mkg, TOTAL 121,6 Mkg (2025: 120,8 Mkg)

tableau 1 importations hebdomadaires sous contingent tarifaire par accord

tableau 2 importations à date sous contingent tarifaire par accord versus pro-rata - année en cours et précédente

tableau 3 importations supplémentaires à date - pénurie, concurrence, réexportation (PIR) et autre

tableau 4 importations hebdomadaires, à date (année en cours et précédente) et prix moyen à date (année en cours) par pays d'origine

tableau 5 importations à date par produit et accord

graphique 1 importations cumulatives (CT) par catégorie, en pourcentage des importations totales, année en cours et année précédente

graphique 2 importations cumulatives (CT) par pays, en pourcentage des importations totales, année en cours et année précédente

graphique 3 importations totales depuis le début de l'année, actuelles et des deux années précédentes (OMC+ACEUM+CPTPP), par rapport au prorata et fourchette historique. La fourchette historique est calculée à partir des importations mondiales hebdomadaires moyennes cumulées, comparées au prorata en utilisant les données de 2014 à 2016, 2018, 2023 à 2025. La largeur de la fourchette diminue progressivement, passant de 4 % du CT annuel au 1er janvier (4,8 Mkg) à 1 ½ % du CT annuel au 31 décembre (1,8 Mkg). du CT annuel le 31 décembre (1,8 Mkg).

graphique 4 importations totales hebdomadaires (colonnes rouges) comparées au prorata hebdomadaire (ligne horizontale gris foncé)

graphique 5 importations par période d'allocation 2026 (A199-205, colonnes rouges) et pendant les semaines équivalentes en 2025 (colonne grises) par rapport aux niveaux périodiques au prorata de 2025 (ligne horizontale gris foncé). Le nombre de semaines pour chaque période en 2026 est indiqué entre parenthèses.

graphique 6 différence entre les importations à date (CT) pour l'année en cours et les deux années précédentes et le prorata à date, par accord

graphique 7 importations hebdomadaires (colonnes rouges) pour l'année en cours par rapport au prorata hebdomadaire (ligne horizontale gris foncé), par accord

\*les autres OMC pays sont le Chili, la Chine, le Royaume-Uni et Israël. Détail disponible sur demande.

