



TURKEY FARMERS
OF CANADA™
LES ÉLEVEURS DE DINDON
DU CANADA™

TURKEY MARKET REVIEW

LE MARCHE DU DINDON



August 2024 – août 2024

All numbers in Millions of kilograms

Tous les chiffres en millions de kilogrammes

Published - Publié le 09-17-2024

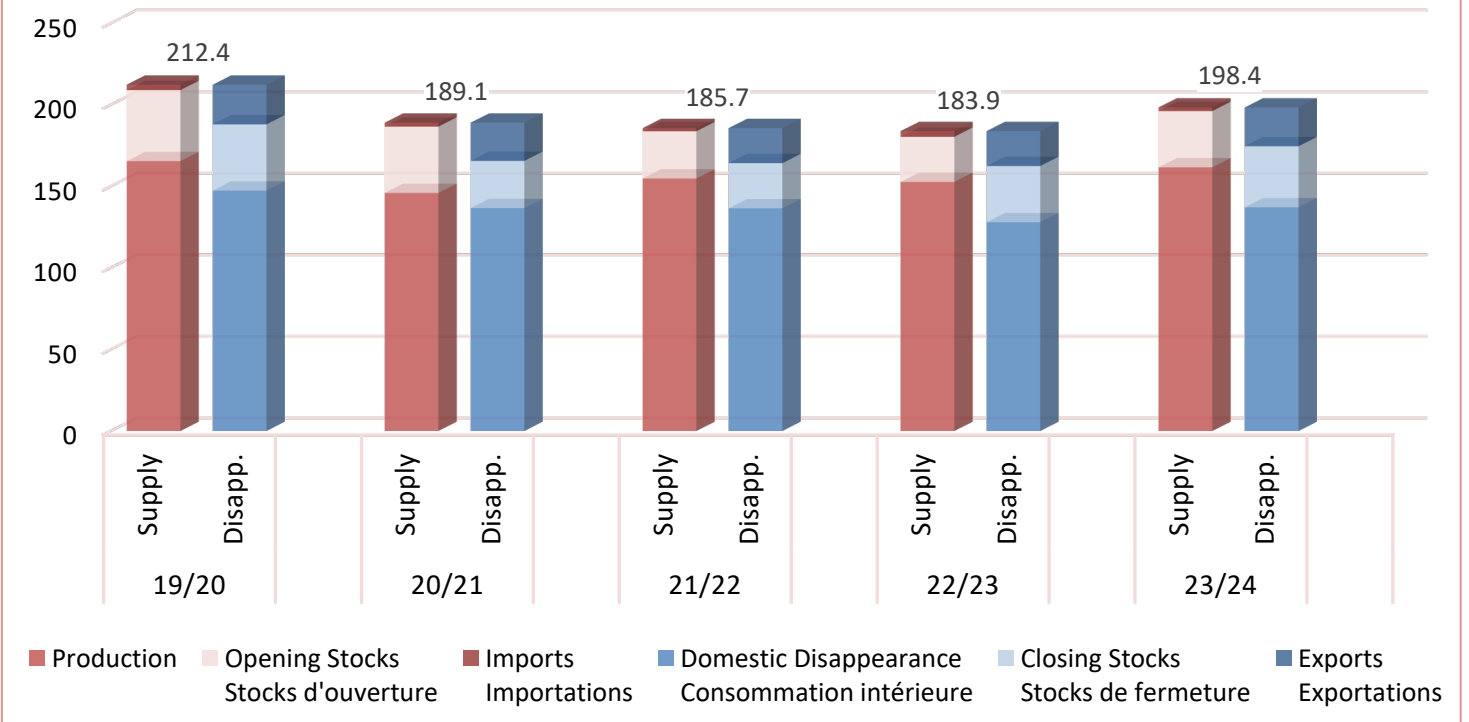
Summary of National Storage Stocks, Supply and Disappearance

Sommaire national des stocks en entrepôt, approvisionnement et écoulement

Period Période	Current Month Mois en cours		Control Period Pér. réglementaire		Calendar Year Année civile	
	August/août 2024		May/mai - Aug/août 2024		Jan/janv - Aug/août 2024	
	Mkg	%	Mkg	%	Mkg	%
Opening Stocks Stocks d'ouverture	36.4	11.5%	26.8	28.7%	17.6	49.4%
Production Production	12.7	-13.7%	54.3	1.4%	104.8	2.6%
Imports Importations	0.2	-58.9%	0.5	-60.3%	1.0	-56.4%
Total Supply Approvisionnement total	49.2	3.2%	81.5	8.0%	123.5	6.2%
Total Disappearance Écoulement totale	11.8	-11.1%	44.1	7.4%	86.0	5.1%
Exports Exportations	2.0	3.3%	7.6	-2.9%	15.5	8.6%
Domestic Domestique	9.8	-13.5%	36.5	9.8%	70.5	4.4%
Closing Stocks Stocks de fermeture	37.5	8.7%	37.5	8.7%	37.5	8.7%

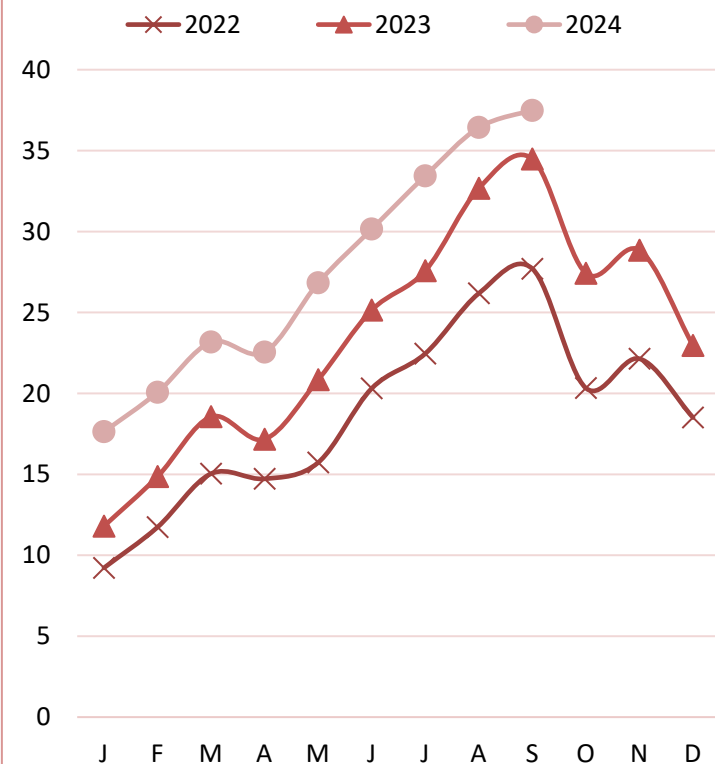
12 Months Rolling Supply and Disappearance for Total Turkey

Offre et utilisation sur 12 derniers mois pour la consommation totale de dindon



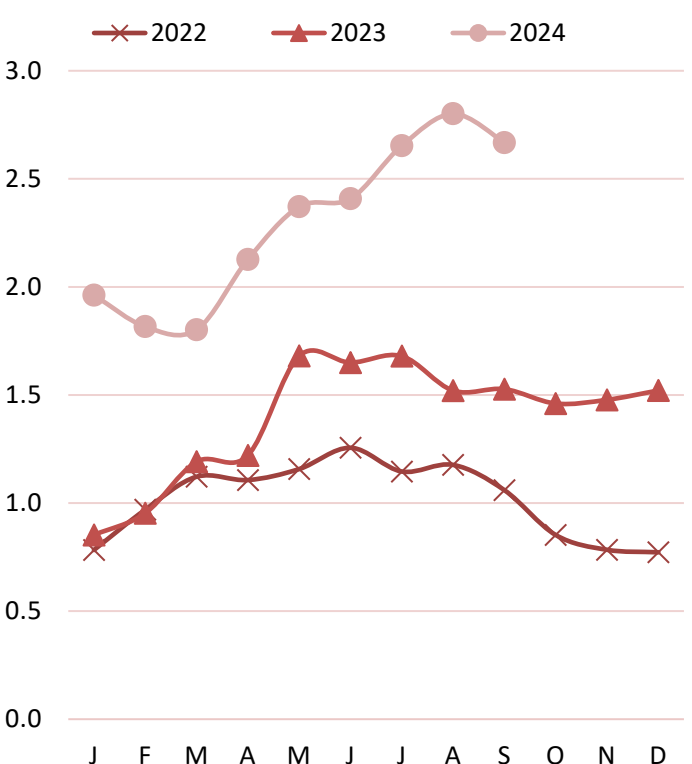
Total Storage Stocks

Stocks en entrepôt total

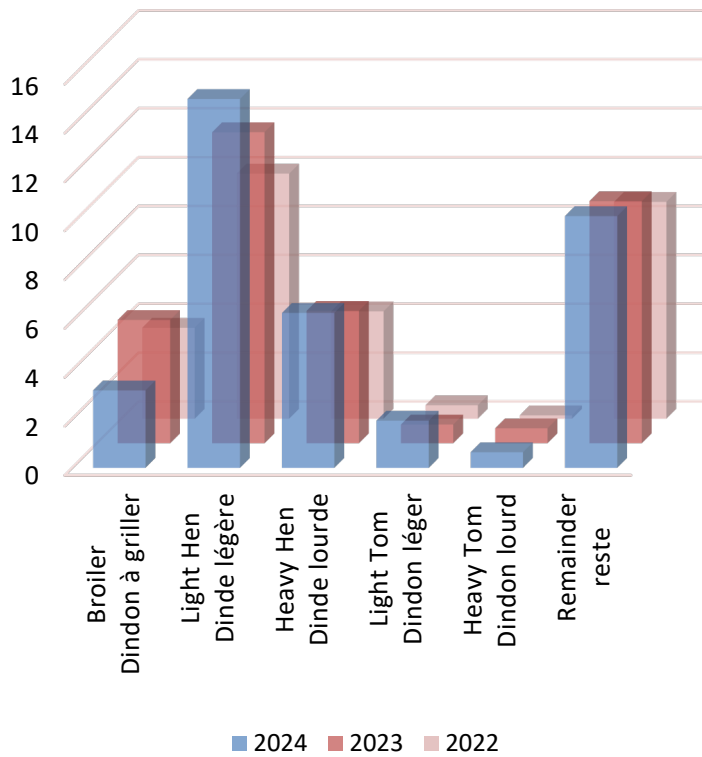


Breast Meat Storage Stocks

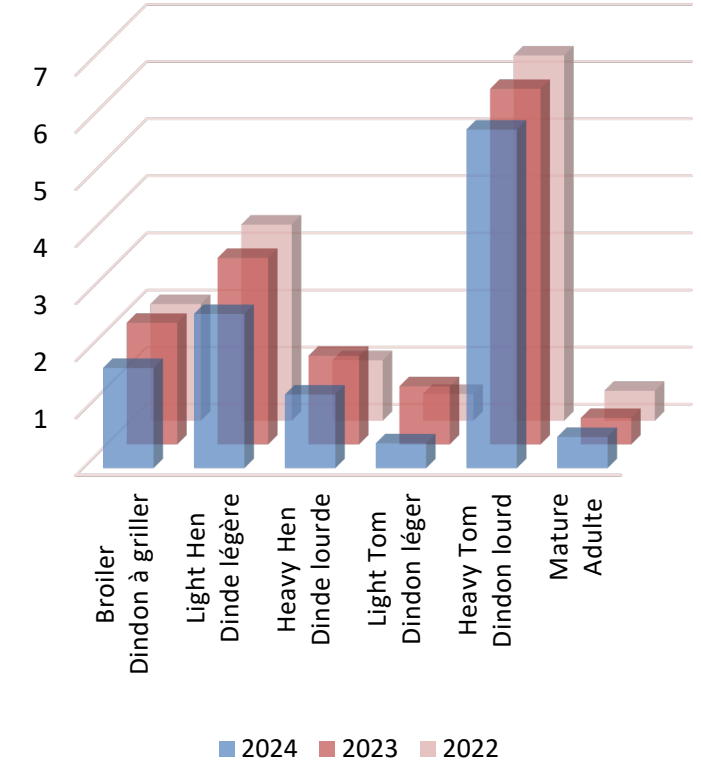
Stocks en entrepôt de viande de poitrine



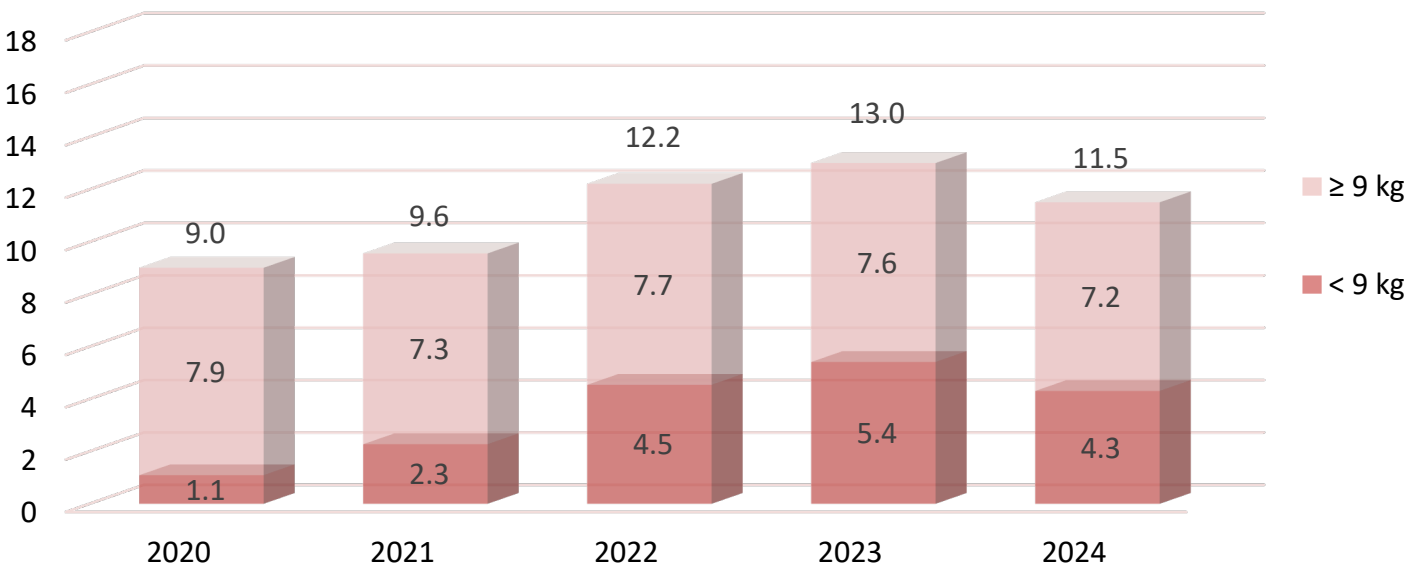
Closing Storage Stocks by Category for August
Stocks de fermeture par catégorie pour août



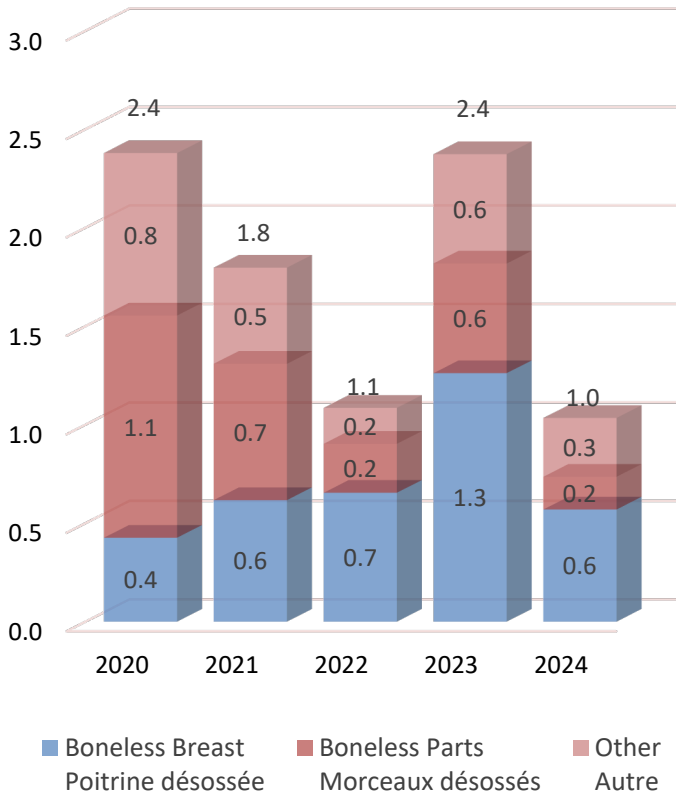
Domestic Production (kg, evisc) by Weight Category for August
Production domestique (kg, évis) par catégorie de poids août



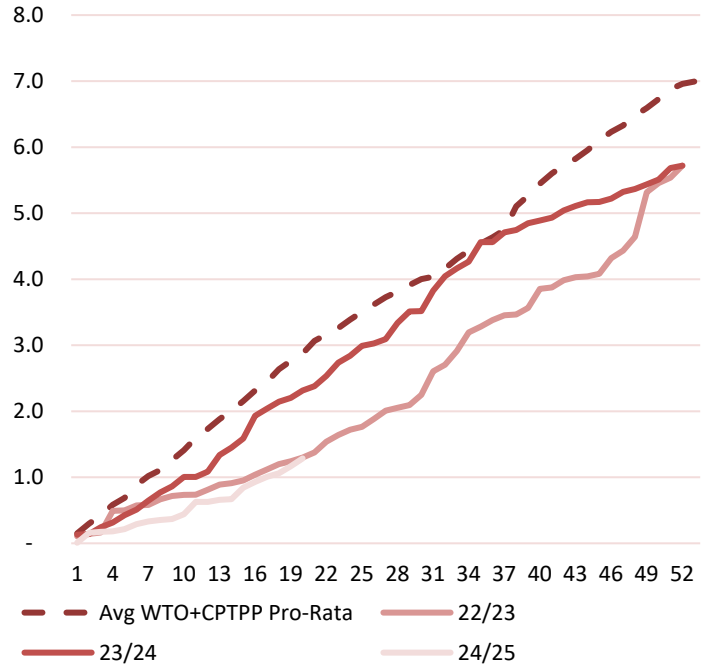
Domestic Disappearance of Turkeys for August
Consommation intérieure de dindons pour août



**Calendar Year To Date Imports
Année civile à ce jour importations**

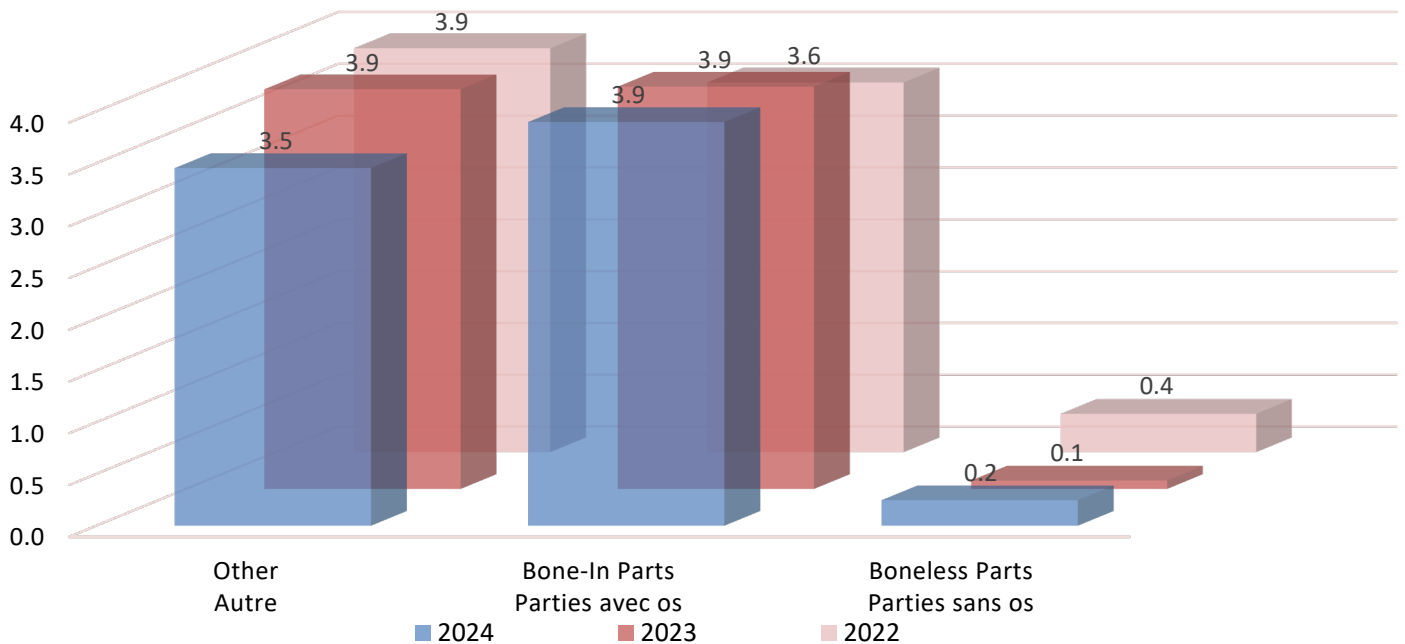


**WTO and CPTPP Cumulative Tariff Rate Quota (TRQ) Utilization
Utilisation cumulative des contingents tarifaires (CT) par l'OMC et le PTPGP**

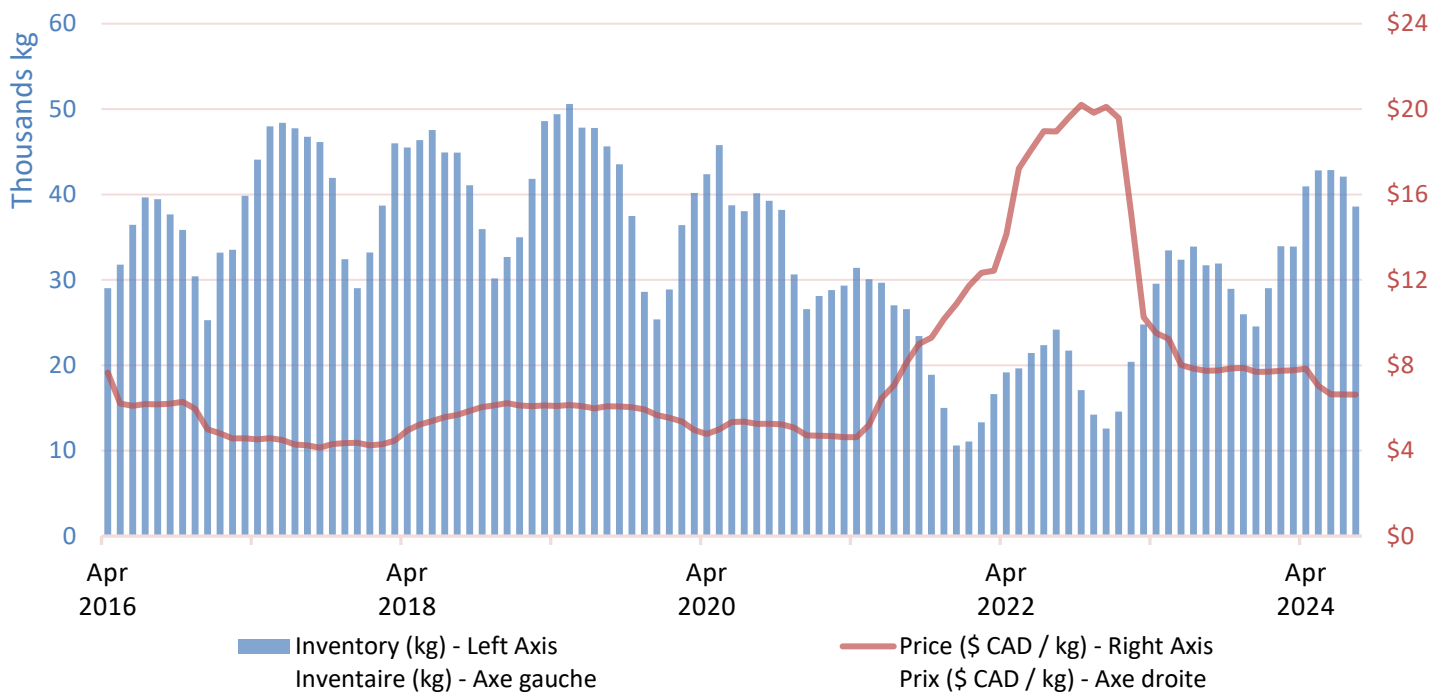


Note: This shows the use of TRQ on a control period to-date basis, along with a forecast of the amount that can be expected over the remainder of the control period. The forecast is based on average usage of WTO TRQ and 50% of pro-rata CPTPP TRQ.
 Note: Cette figure montre l'utilisation des CT pour une période réglementaire à ce jour, ainsi qu'une prévision du montant auquel on peut s'attendre pour le reste de cette période. La prévision est fondée sur l'utilisation moyenne des CT de l'OMC et 50 % des CT du PTPGP calculés au prorata.

**Control Period To Date Exports
Pér. réglementaire à ce jour exportations**



U.S. Breast Meat Inventory & Price Inventaire et prix de la viande de poitrine américaine



U.S. Turkey Prices (CAD \$ / kg) Prix du dindon américain (\$ CAD / kg) Aug/août 28, 2024

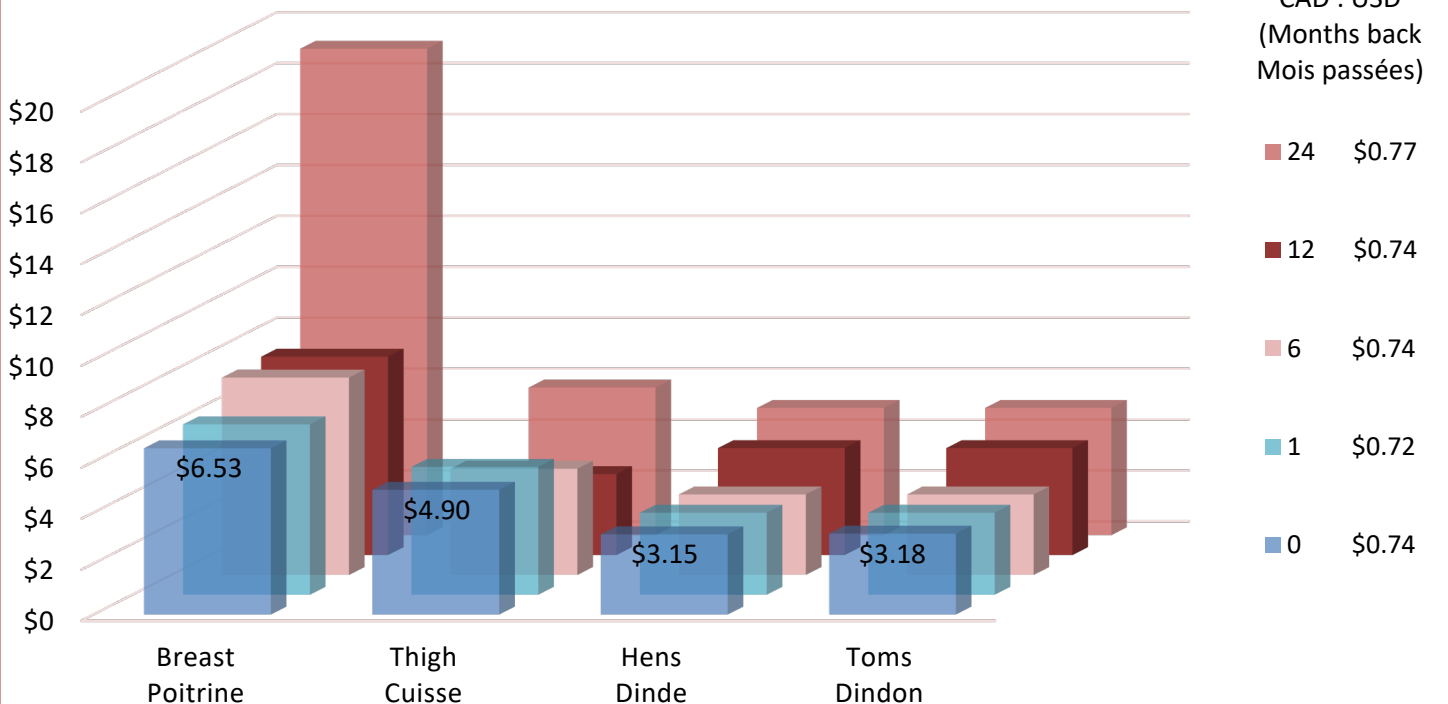


Table 1. National Turkey Stocks, Supply & Disappearance for the Current Month
Tableau 1. Stocks en entrepôt, approvisionnement et écoulement pour le mois en cours

August août	< 9 kg		> 9 kg		Turkeys Dindons		Parts & FP Parties et ST		Total	
	2024	2023	2024	2023	2024	2023	2024	2023	2024	2023
Opening Stocks Stocks d'ouverture	23.3	22.2	2.9	0.8	26.2	23.0	10.2	9.7	36.4	32.7
Production Production	5.7	7.0	6.9	7.7	12.7	14.7	---	---	12.7	14.7
Imports Importations	---	---	0.0	0.1	0.0	0.1	0.2	0.3	0.2	0.4
Total Supply Approvisionnement total	29.1	29.1	9.8	8.6	38.9	37.7	---	---	49.2	47.7
Total Disappearance Écoulement totale	4.4	5.9	7.2	7.2	11.7	13.2	---	---	11.8	13.2
Exports Exportations	0.2	0.2	---	---	0.2	0.2	1.8	1.7	2.0	1.9
Domestic Disappearance Consommation intérieure	4.3	5.7	7.2	7.2	11.5	13.0	---	---	9.8	11.3
Closing Stocks Stocks de fermeture	24.6	23.2	2.6	1.4	27.2	24.6	10.3	9.9	37.5	34.5

Table 2. National Turkey Stocks, Supply & Disappearance for the Control Period
Tableau 2. Stocks en entrepôt, approvisionnement et écoulement pour la pér. réglementaire

May - August mai - août	< 9 kg		> 9 kg		Turkeys Dindons		Parts & FP Parties et ST		Total	
	2024	2023	2024	2023	2024	2023	2024	2023	2024	2023
Opening Stocks Stocks d'ouverture	14.9	12.3	2.4	0.5	17.2	12.9	9.6	8.0	26.8	20.8
Production Production	25.4	26.4	28.9	27.2	54.3	53.5	---	---	54.3	53.5
Imports Importations	---	---	0.0	0.2	0.0	0.2	0.5	0.9	0.5	1.1
Total Supply Approvisionnement total	40.2	38.7	31.3	27.9	71.5	66.6	---	---	81.5	75.5
Total Disappearance Écoulement totale	15.6	15.5	28.7	26.5	44.3	42.0	---	---	44.1	41.0
Exports Exportations	0.6	2.1	---	---	0.6	2.1	7.0	5.7	7.6	7.8
Domestic Disappearance Consommation intérieure	15.0	13.4	28.7	26.5	43.7	40.0	---	---	36.5	33.2
Closing Stocks Stocks de fermeture	24.6	23.2	2.6	1.4	27.2	24.6	10.3	9.9	37.5	34.5

Table 3. National Turkey Stocks, Supply & Disappearance for the Calendar Year
Tableau 3. Stocks en entrepôt, approvisionnement et écoulement pour l'année civile

January - August janvier - août	< 9 kg		> 9 kg		Turkeys Dindons		Parts & FP Parties et ST		Total	
	2024	2023	2024	2023	2024	2023	2024	2023	2024	2023
	Opening Stocks Stocks d'ouverture	7.7	4.4	1.2	0.2	8.9	4.6	8.7	7.2	17.6
Production Production	47.8	49.9	57.0	52.2	104.8	102.1	---	---	104.8	102.1
Imports Importations	---	---	0.0	0.2	0.0	0.2	1.0	2.2	1.0	2.4
Total Supply Approvisionnement total	55.5	54.4	58.2	52.5	113.8	106.9	---	---	123.5	116.3
Total Disappearance Écoulement totale	30.9	31.2	55.7	51.2	86.6	82.3	---	---	86.0	81.8
Exports Exportations	1.0	3.2	---	---	1.0	3.2	14.6	11.1	15.5	14.3
Domestic Disappearance Consommation intérieure	30.0	28.0	55.7	51.2	85.6	79.2	---	---	70.5	67.5
Closing Stocks Stocks de fermeture	24.6	23.2	2.6	1.4	27.2	24.6	10.3	9.9	37.5	34.5

Table 4. National Turkey Stocks, Supply & Disappearance for the 12 Months Rolling
Tableau 4. Stocks en entrepôt, approvisionnement et écoulement pour les 12 derniers mois

September - August septembre - août	< 9 kg		> 9 kg		Turkeys		Parts & FP		Total	
	24/25	23/24	24/25	23/24	24/25	23/24	24/25	23/24	24/25	23/24
Opening Stocks Stocks d'ouverture	23.2	18.1	1.4	0.7	24.6	18.8	9.9	8.9	34.5	27.7
Total Production Production totale	75.4	76.3	86.3	76.4	161.7	152.7	---	---	161.7	152.7
Total Imports Importations totaux	---	---	0.1	0.2	0.1	0.2	2.2	3.2	2.2	3.5
Supply Approvisionnement	98.6	94.5	87.8	77.3	186.3	171.8	---	---	198.4	183.9
Total Disappearance Écoulement total	74.0	71.3	85.2	75.9	159.2	147.2	---	---	160.9	149.4
Exports Exportations	2.2	5.1	---	---	2.2	5.1	21.6	16.3	23.8	21.4
Domestic Disappearance Écoulement Domestique	71.8	66.2	85.2	75.9	157.0	142.1	---	---	137.1	128.0
Closing stocks Stocks de fermeture	24.6	23.2	2.6	1.4	27.2	24.6	10.3	9.9	37.5	34.5



Contact Us
905-812-3140



info@tfc-edc.ca

7145 West Credit Avenue 7145 avenue West Credit
 Building 1, Suite 202 Édifice 1, bureau 202
 Mississauga, ON L5N 6J7 Mississauga, On L5N 6J7
turkeyfarmersofcanada.ca leseleveursdedindonducanada.ca