

NOUVAiles express



— 14 novembre 2025 —

Poulet | La limite applicable à la location de quota entrant devient une limite calculée par bloc de 6 périodes



Adopté par la RMAAQ

À compter de la période A202, du 3 mai au 27 juin 2026, la règle concernant la location de quota entrant offrira davantage de flexibilité.

Le plafond actuel, qui se situe à un taux de 40 % du quota détenu **par période**, sera remplacé par une **limite calculée sur un bloc de six périodes**, ce qui facilitera la planification pour certains profils de production, notamment :

- L'alternance de poulets et de dindons dans un même poulailler;
- Les doublés de production au sein d'une même période;
- L'élevage de poulets de 3 kg et plus.

Par ailleurs, la réduction progressive du maximum de location - qui devait passer à 35 %, puis à 30 % - a été abandonnée. Ainsi, le taux sera maintenu à 40 % du quota détenu pour les titulaires se voyant affecté de la limite. Benoît Fontaine, président des Éleveurs

de volailles du Québec (EVQ), souligne qu'il s'agit encore une fois d'un engagement auprès des éleveurs respecté par le conseil d'administration.

👉 Pour plus d'informations, consulter la fiche [Location de quota entrant par bloc de 6 périodes](#)

👉 Lire la [Décision 12986](#)

Équipe des opérations et de la réglementation

✉ evqcontingentement@upa.qc.ca

☎ 450 679-0540, poste 8799

Comment les EVQ vous informent dès la première alerte d'influenza aviaire?



Écllosion d'influenza aviaire près de chez moi

Comment les EVQ vous informent dès la première alerte d'influenza aviaire?

Situation de départ: Suspicion d'un cas

L'Agence canadienne d'inspection des aliments (ACIA) déclare qu'un site d'élevage suspecté d'être contaminé par l'influenza aviaire (ou grippe aviaire).

Vous êtes accompagné dès la suspicion

Dès la suspicion d'un cas, les EVQ accompagnent l'ensemble des éleveurs situés dans une zone à risque préliminaire (ZRP) autour du cas. L'accompagnement se fait de deux manières:

- Par courriel - Surveillez régulièrement vos courriels! Pensez à vérifier au dossier de courriels indésirables au cas où.
- Par téléphone - Assurez-vous d'être facilement joignables. Augmentez le v

Ne manquez pas notre toute **nouvelle fiche explicative** et découvrez, en un coup d'œil, les étapes clés du processus de communication suivi par les EVQ lors d'une éclosion d'influenza aviaire.

👉 Consulter la [fiche](#)

Bilan des derniers jours sur les cas de grippe aviaire

9 novembre - Saint-Félix-de-Valois | L'Agence canadienne d'inspection des aliments (ACIA) a modifié la **zone de contrôle primaire (ZCP-283)** à Saint-Félix-de-Valois, dans Lanaudière, par le retrait de la zone infectée et de la zone de restriction pour **introduire une zone de sécurité**.

12 novembre - Saint-Gabriel-de-Valcartier | L'ACIA confirme que les **résultats** d'analyse en laboratoire concernant le **cas** suspect d'influenza aviaire dans un élevage de volailles commercial contingenté à Saint-Gabriel-de-Valcartier **sont négatifs**.

12 novembre - Brome-Missisquoi | L'ACIA a **révoqué la zone de contrôle primaire (ZCP-276)**, à Knowlton dans la MRC de Brome-Missisquoi.

Le président des EVQ fait briller la gestion de l'offre au Congrès de l'OAQ

Benoît Fontaine, président des Éleveurs, a pris part au panel sur la gestion de l'offre au Congrès de l'Ordre des agronomes du Québec, tenu les 10 et 11 novembre, au Centre des congrès de Saint-Hyacinthe, et dont le thème s'intitulait « Agronomie et économie : un équilibre à cultiver. »

Entouré de Sylvain Lapierre, président de la Fédération des producteurs d'œufs du Québec, et de Daniel Gobeil, président des Producteurs de lait du Québec, Benoît Fontaine a lancé avec aplomb que « lors du discours du Trône en mai dernier, le roi lui-même, dans la langue de Molière, a réaffirmé l'engagement du gouvernement à protéger la gestion de l'offre. » Cette déclaration témoignait de l'importance de ce système qui assure un revenu stable aux producteurs, favorise la consommation d'aliments d'ici et génère des emplois ainsi que des retombées économiques positives dans nos régions.

Crédit photo : Pascal Rathé



Pascal Thériault, chargé d'enseignement supérieur (économiste) à McGill, Benoît Fontaine, Sylvain Lapierre et Daniel Gobeil.



Nicolas Mesly, journaliste-agronome, et Pascal Thériault.

Prix du poulet A199



Crédit photo : Archives EVQ

La période A199 débutera le 16 novembre et le prix du poulet y a été fixé à 2,047 \$/kg dans la catégorie de référence de 2,15 à 2,45 kg. Il s'agit d'une hausse de 2 ¢/kg par rapport au prix de la période A198. La composante de la moulée entraîne le prix à la hausse. Le prix moyen de la moulée utilisé pour l'établissement du prix pour la période A199 s'élève à 489 \$/tonne, soit une hausse de 14 \$ par rapport au prix moyen de la moulée utilisé pour A198. Pour sa part, la composante poussin est en baisse de 0,25 ¢/kg.

Où consulter les prix du dindon et du poulet?


Sur le site Internet des EVQ!

En tout temps, vous pouvez consulter les prix du dindon et du poulet, pour le Québec et l'Ontario, sur notre site volaillesduquebec.qc.ca.

 Consulter la page [Prix du dindon](#) mise à jour chaque semaine.

 Consulter la page [Prix du poulet](#) mise à jour aux 8 semaines.

Calculer sa « marge sur poussins et moulée » en quelques secondes

Cet outil vous permet de comparer vos coûts réels de poussins et de moulée avec ceux qui sont inclus dans le coût de production des Chicken Farmers of Ontario. Vous constaterez aussi la hauteur de votre « marge sur poussins et moulée » et la différence avec celle de l'Ontario.  [Accéder au calculateur](#)

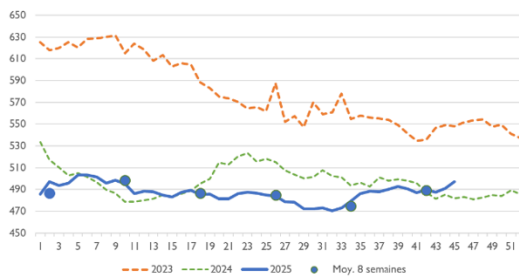
Historique du prix du dindon

Il est produit par les EVQ chaque mois et rendu disponible sur la page [Prix du dindon](#).

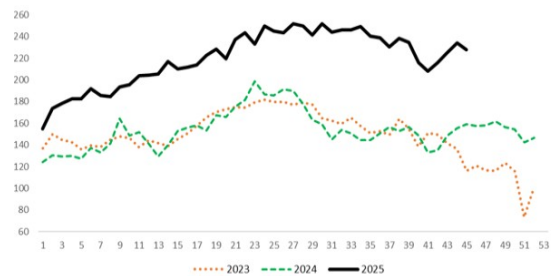
Indicateurs économiques

Visiter evqdirect.ca pour plus de données

POULET



Source : Chicken Farmers of Ontario



Source : EVQ à partir de données EMI Express Markets

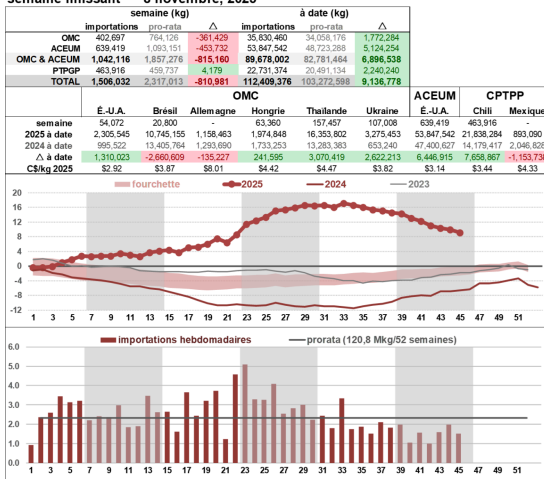
Prix moulée en Ontario (\$/tonne)

Pour la semaine qui s'est terminée le 8 novembre, le prix de la moulée en Ontario s'est élevé à 497 \$/tonne, une hausse de 6 \$ par rapport à la semaine précédente.

Marge des transformateurs (¢/kg)

Pour la semaine qui a pris fin le 9 novembre, le prix de gros était en baisse par rapport à la semaine précédente, portant la marge calculée des transformateurs à 2,28 \$/kg (-2,6 %).

semaine finissant **8 novembre, 2025**



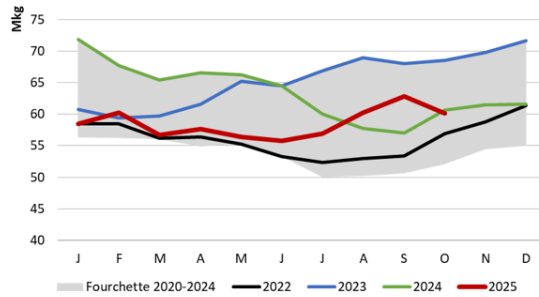
Source : Affaires mondiales Canada

Importations de poulets

Pour la semaine qui s'est terminée le 8 novembre, les importations sous contingent tarifaire ont atteint 1,5 million de kilogrammes (Mkg), un volume inférieur au prorata hebdomadaire. Cela comprend :

- 1 Mkg en vertu des accords de l'Organisation mondiale du commerce/ Accord Canada–États-Unis–Mexique (OMC/ACEUM);
- 0,5 Mkg sous l'Accord du Partenariat transpacifique global et progressiste (PTPGP).

Depuis le début de l'année, le cumul des importations est supérieur au prorata pour l'OMC/ACEUM (+6,9 Mkg) et pour le PTPGP (+2,2 Mkg).

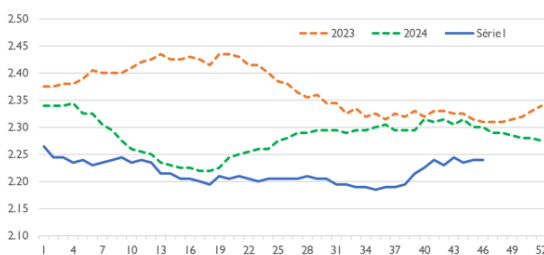


Source : Agriculture et Agroalimentaire Canada

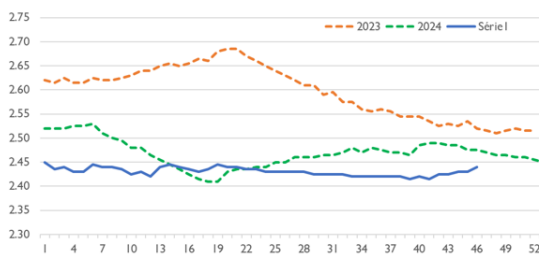
Stocks en entrepôt

Au 1^{er} octobre, les stocks totaux de poulets ont atteint 60,1 Mkg, une baisse de 4,3 % (-2,7 Mkg) par rapport au mois précédent et une légère diminution de 0,9 % (-0,5 Mkg) par rapport à octobre 2024. À l'exception des cuisses et des produits transformés, toutes les catégories affichent une hausse par rapport à l'an dernier.

DINDON



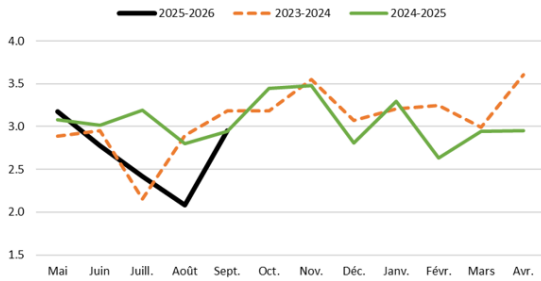
Source : EVQ à partir de données EMI Express Markets



Source : EVQ à partir de données EMI Express Markets

Prix dindon femelle légère par semaine (\$/kg)

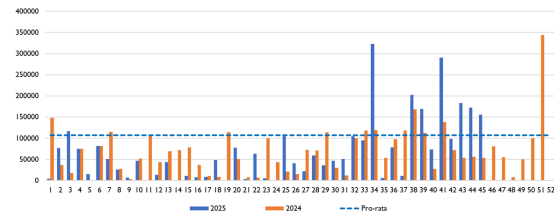
Pour la semaine qui débutera le 17 novembre, le prix de la femelle légère restera stable à 2,240 \$/kg.



Source : AAC et ÉDC

Prix dindon lourd par semaine (\$/kg)

Pour cette même semaine, le prix du dindon lourd augmentera de 0,010 \$ pour atteindre 2,440 \$/kg.



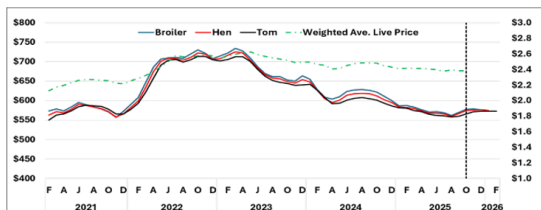
Source : EVQ à partir de données d'Affaires mondiales Canada

Production québécoise de dindons, excluant reproducteurs (Mkg vif)

En septembre 2025, la production commerciale québécoise de dindons s'est élevée à 3 Mkg vifs. La production est restée stable par rapport à septembre 2024. À l'échelle du Canada, la production de septembre 2025 s'est établie à 15,7 Mkg, soit une baisse de 9,3 % (-1,6 Mkg) par rapport à septembre 2024. De mai à septembre 2025, la production québécoise totalise 13,4 Mkg, une baisse de 10,9 % sur un an, tandis que la production canadienne a atteint 70 Mkg, un recul de 13,1 %.

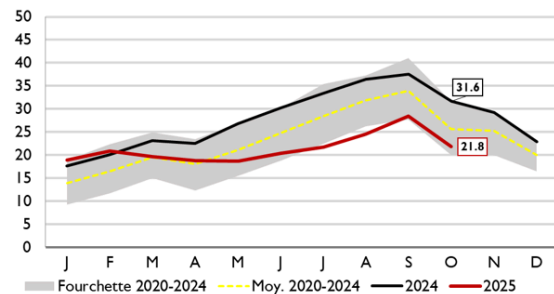
Importations de dindons sous CT OMC (janvier à décembre)

Pour la semaine qui s'est achevée le 8 novembre, le total des importations sous contingent tarifaire est de 156 000 kg et provenait entièrement de l'accord de l'OMC. Pour les importations sous l'accord du PTPGP, dont la période d'application est de mai à avril, aucun volume n'a été importé depuis le début de la période.



Semaine se terminant le...	Broiler (dindon à griller)	Hen (femelle)	Tom (mâle)
31 octobre 2025	577,59 \$	574,78 \$	569,63 \$
24 octobre 2025	577,57 \$	577,53 \$	566,52 \$
17 octobre 2025	575,44 \$	574,12 \$	566,45 \$
10 octobre 2025	580,62 \$	576,49 \$	564,19 \$
3 octobre 2025	574,45 \$	570,81 \$	563,31 \$

Source : ÉDC



Source : Agriculture et Agroalimentaire Canada

Coût de l'alimentation par tonne, en Ontario

Stocks en entrepôt (Mkg)

Au 1^{er} octobre, les stocks totaux de dindons ont atteint 21,8 Mkg, une baisse de 23,4 % (-6,7 Mkg) par rapport au mois précédent et une diminution de 31,2 % (-9,9 Mkg) par rapport à octobre 2024. Le stock de poitrines, quant à lui, a atteint 0,6 Mkg, soit une diminution de 46,1 % (-0,6 Mkg) en un mois et de 76,4 % (-2,1 Mkg) sur un an.



Quiz Avi-culture

Chaque semaine, nous mettons à l'épreuve vos connaissances générales au sujet des activités liées aux Éleveurs de volailles du Québec.

Qu'est-ce qu'une MADO?

Mesure administrative de dépistage officielle

Maladie animale dangereuse observée

Maladie à déclaration obligatoire

Méthode d'alerte des dangers observés

Retour sur le quiz du 7 novembre

Question : Parmi les exigences d'admissibilités au *Programme d'aide au démarrage* suivantes, laquelle est fautive?

Réponse : Les membres de la famille immédiate du candidat ne doivent jamais avoir détenu, directement ou indirectement, un droit de produire dans une production sous gestion de l'offre.

Explication : Au moment où les candidatures sont analysées, les membres de la famille immédiate du candidat ne peuvent détenir, directement ou indirectement, un droit de produire dans une production sous gestion de l'offre au cours des **10 dernières années** [RPMMP — art. 21.3, par. 1°, sous-par. i]. Ces membres de la famille sont :

- son époux (se) ou conjoint (e) de fait;
- ses enfants ainsi que leurs époux (ses) ou conjoints (es) de fait;
- ses parents ainsi que leurs époux (ses) ou conjoints (es) de fait;
- ses frères et sœurs.

Ainsi, un membre de la famille immédiate d'un candidat peut déjà avoir détenu du quota d'une production sous gestion de l'offre, mais il ne doit plus en détenir depuis au moins 10 ans.

Pourcentage de bonnes réponses : 46,67 %



Rappel | Journée d'information et de consultation

Ouverte à tous

 **Jeudi 27 novembre, de 13 h 30 à 17 h**, suivi d'un cocktail

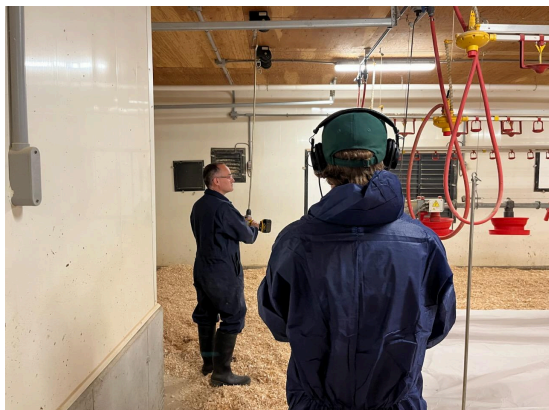
 **Best Western Hôtel Universel** (915, rue Hains, Drummondville)

Les EVQ vous invitent à une journée d'information et de consultation afin de recueillir vos commentaires sur le *Règlement sur la production et la mise en marché du poulet* à l'aide de Slido, une plateforme de sondage. La participation à la consultation requiert un numéro de quota, mais tous les acteurs du secteur sont les bienvenus à titre d'observateurs.


[Je m'inscris!](#)

Grippe aviaire : un regard terrain grâce aux éleveurs d'ici

Demain, le 15 novembre, *La Semaine verte* présentera sur les ondes de Radio-Canada un épisode intitulé *Apprendre à vivre avec la grippe aviaire*, dès 17 h. L'équipe y dresse un portrait de la situation en France, en Colombie-Britannique et ici même, au Québec.



À cette occasion, Michaël Boulay, deuxième vice-président des EVQ, a ouvert les portes de sa ferme pour offrir au grand public un aperçu concret de la réalité sur le terrain et des mesures de prévention mises en place. Les producteurs Frédérick et Virginie Cloutier ont, eux aussi, contribué au reportage.

 Pour visionner l'épisode, [c'est ici!](#)

Crédit photo : Julie Desbiens/EVQ

Bulletin Plume | Automne 2025



TURKEY FARMERS
OF CANADA™
LES ÉLEVEURS DE DINDON
DU CANADA™

Découvrez le [bulletin *Plume* des Éleveurs de dindon du Canada](#) pour rester à l'affût des nouvelles de l'organisation et de l'industrie canadienne du dindon.

LE RENDEZ-VOUS
avicole
AQINAC

DÉJÀ
20 ANS

19
nov 2025

Au cœur de votre
champ d'action

Centre
de congrès
de Saint-
Hyacinthe

Inscrivez-vous!

Tarif préférentiel pour les éleveurs en tout temps

Zoom sur l'actualité

Les Éleveurs de volailles du Québec

- [L'industrie de la volaille vole bien haut](#)
Le Soleil — 2025/11/10

Grippe aviaire

- [Grippe aviaire A \(H5N1\) : « On est à deux mutations d'avoir un virus potentiellement pire que la COVID »](#)
TVA Nouvelles — 2025/11/07

Politique et Économie

- [Plan d'immigration : le CTAQ appelle à reconnaître l'exception alimentaire](#)
Cision Canada — 2025/11/07

Agriculture

- [Un nouveau virus aviaire à surveiller](#)
La Terre de chez nous — 2025/11/07
- [Une stratégie pour contrer la bronchite infectieuse aviaire](#)
La Terre de chez nous — 2025/11/07

