



TURKEY FARMERS
OF CANADA™
LES ÉLEVEURS DE DINDON
DU CANADA™

TURKEY MARKET REVIEW

LE MARCHE DU DINDON



February 2026 – février 2026

All numbers in Millions of kilograms

Tous les chiffres en millions de kilogrammes

Published - Publié le 03-18-2026

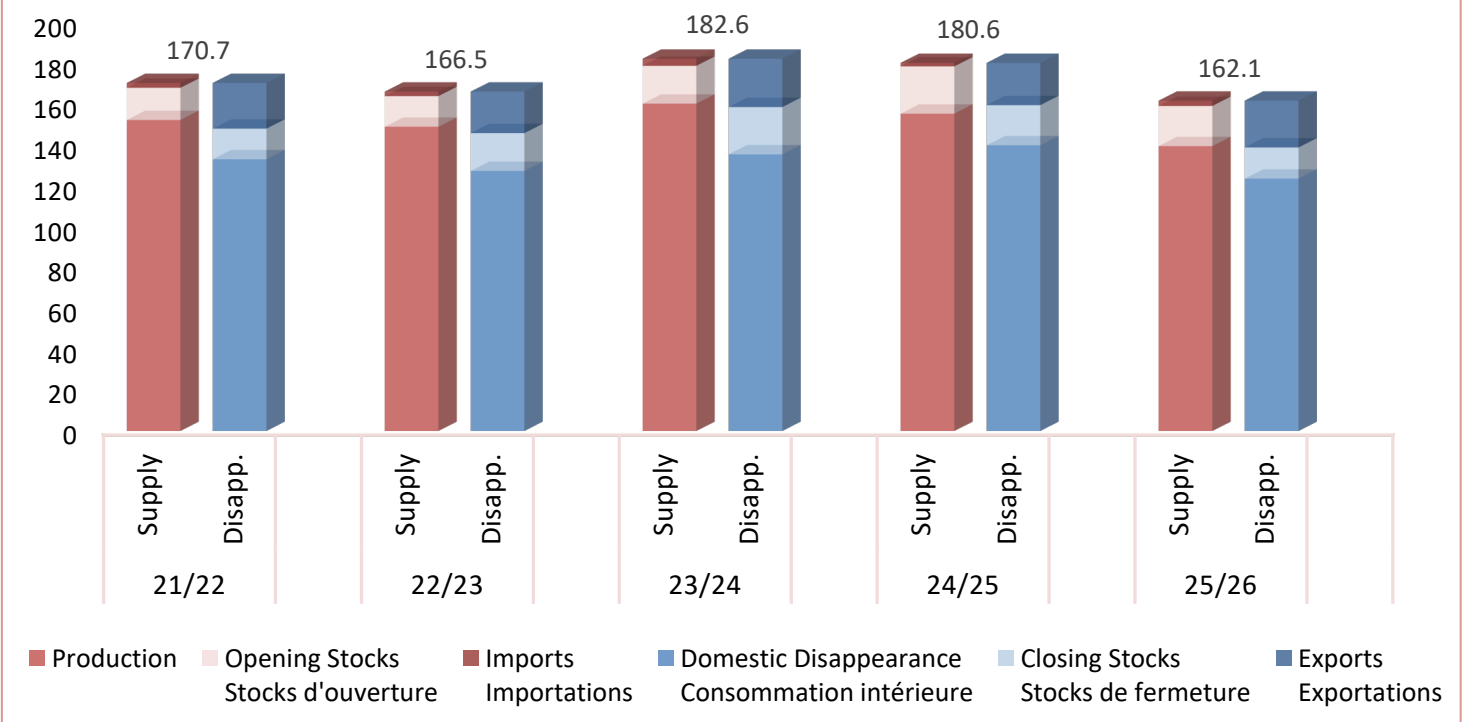
Summary of National Storage Stocks, Supply and Disappearance

Sommaire national des stocks en entrepôt, approvisionnement et écoulement

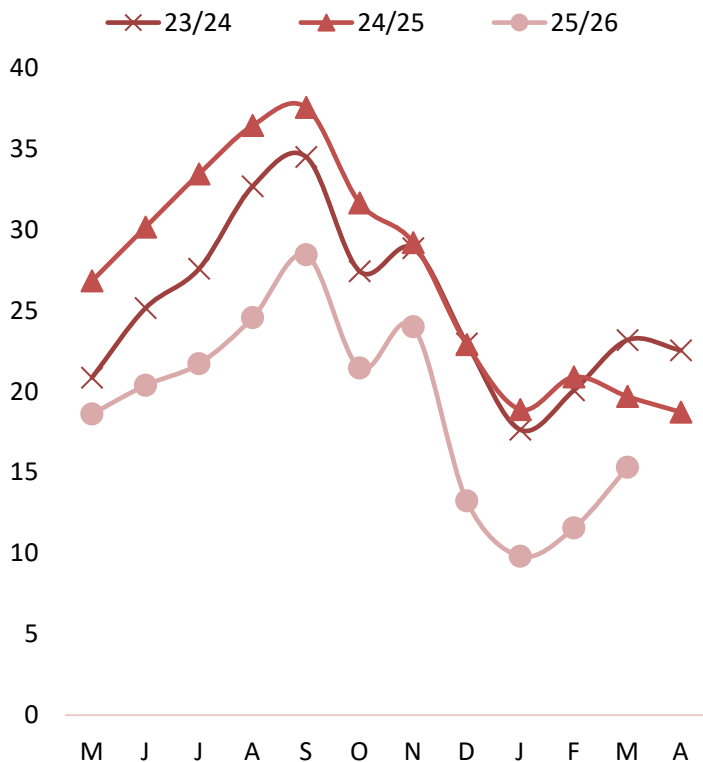
Period Période	Current Month Mois en cours February/février 2026		Control Period Pér. réglementaire May/mai - Feb/févr 2025 - 2026		12 Months Rolling 12 derniers mois Mar/mars - Feb/févr 2025 - 2026	
	Mkg	%	Mkg	%	Mkg	%
Opening Stocks Stocks d'ouverture	11.6	-44.7%	18.6	-30.7%	19.7	-15.0%
Production Production	10.3	8.3%	117.8	-8.2%	139.8	-10.2%
Imports Importations	0.3	320.0%	2.6	79.8%	2.6	51.5%
Total Supply Approvisionnement total	22.1	-27.4%	138.9	-11.3%	162.1	-10.2%
Total Disappearance Écoulement totale	6.8	-36.8%	123.6	-9.7%	146.8	-8.8%
Exports Exportations	1.7	38.4%	19.7	21.2%	23.0	10.8%
Domestic Domestique	5.1	-46.6%	103.9	-13.8%	123.8	-11.7%
Closing Stocks Stocks de fermeture	15.3	-22.2%	15.3	-22.2%	15.3	-22.2%

12 Months Rolling Supply and Disappearance for Total Turkey

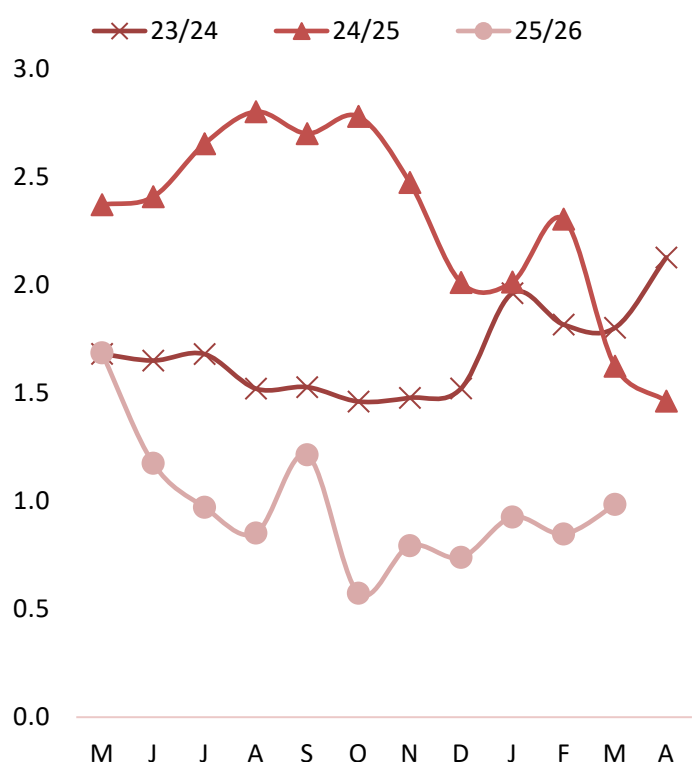
Offre et utilisation sur 12 derniers mois pour la consommation totale de dindon



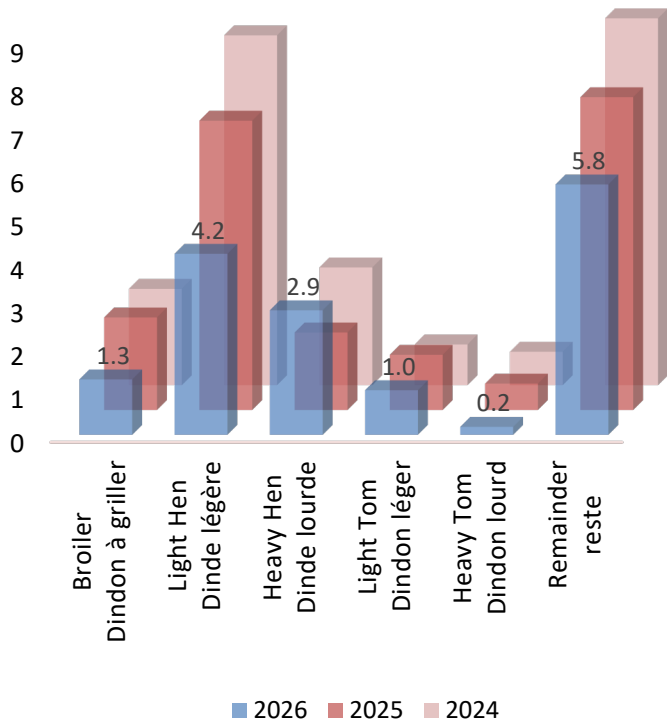
Total Storage Stocks Stocks en entrepôt total



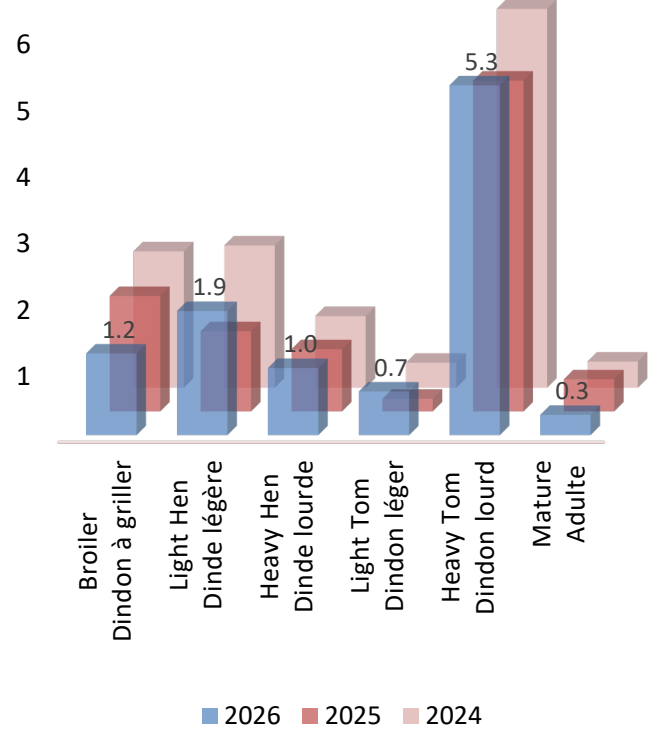
Breast Meat Storage Stocks Stocks en entrepôt de viande de poitrine



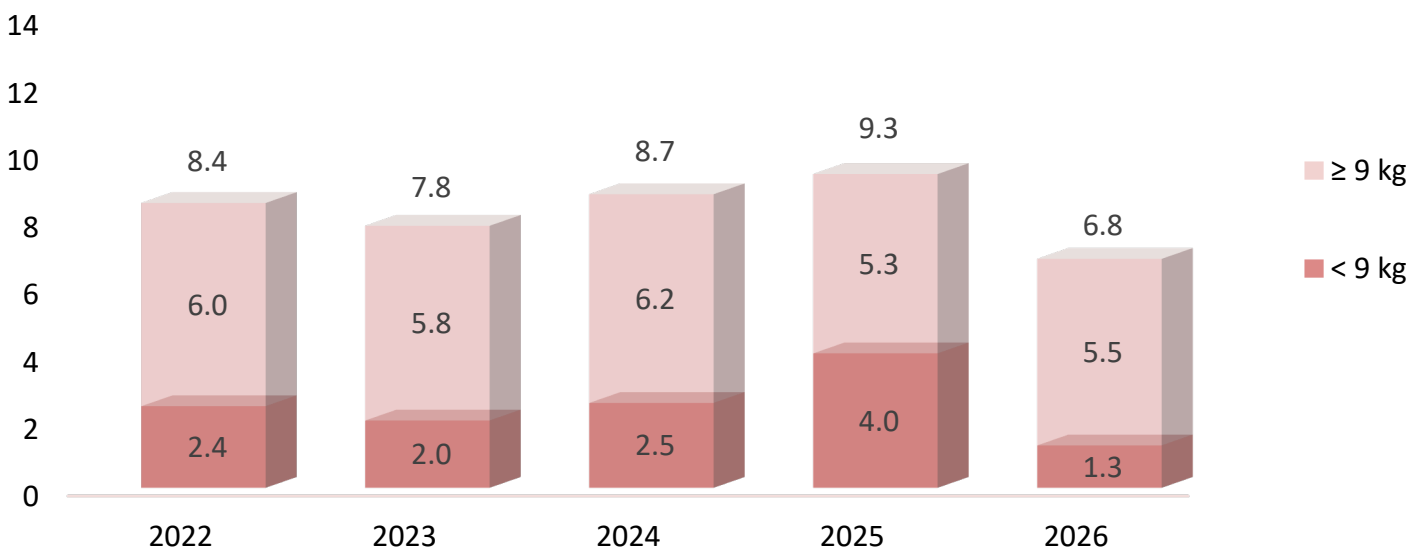
Storage Stocks by Category for March
Inventaires de produits par catégorie pour mars



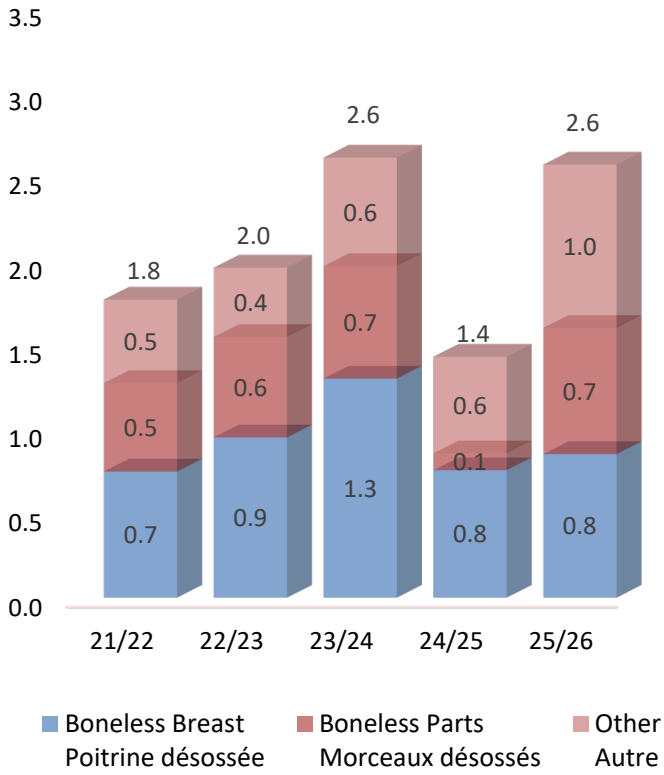
Domestic Production (kg, evisc) by Weight Category for February
Production domestique (kg, évis) par catégorie de poids février



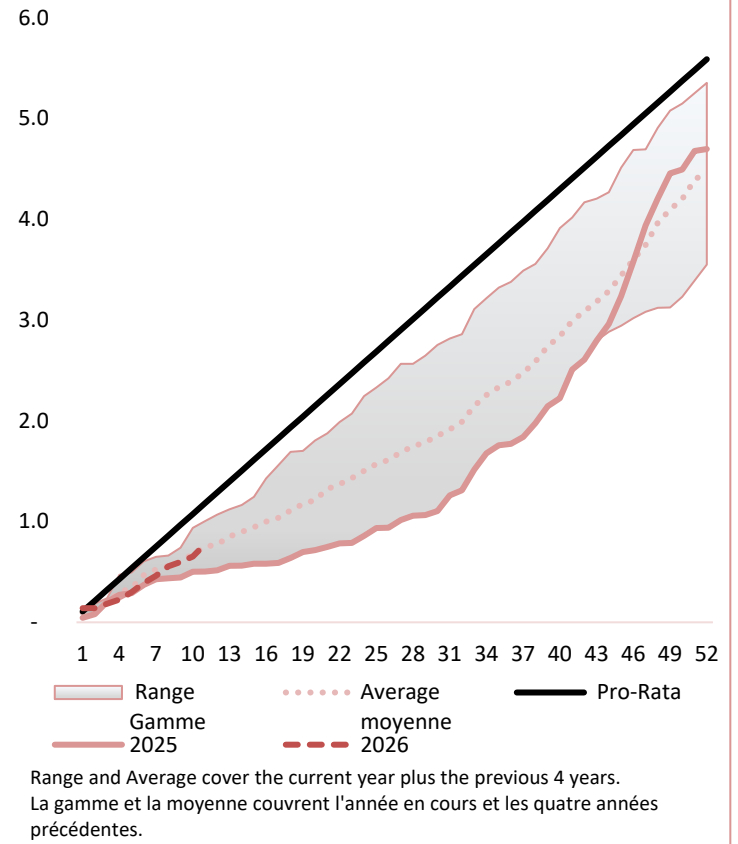
Domestic Disappearance of Turkeys for February
Consommation intérieure de dindons pour février



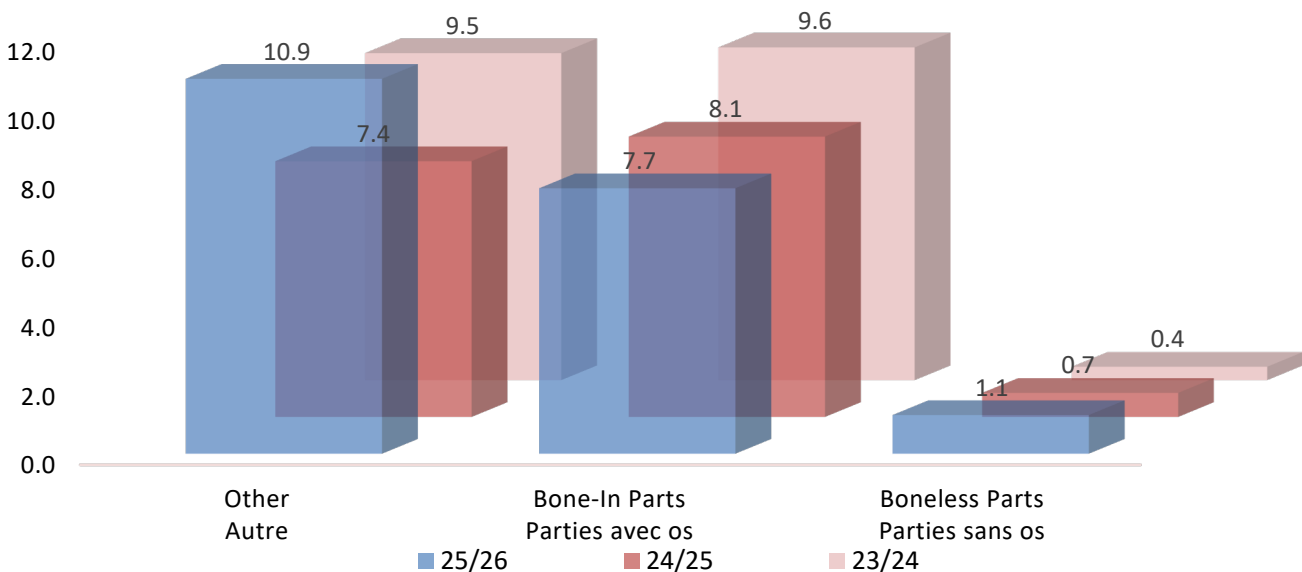
Control Period To Date Imports
Pér. réglementaire à ce jour importations



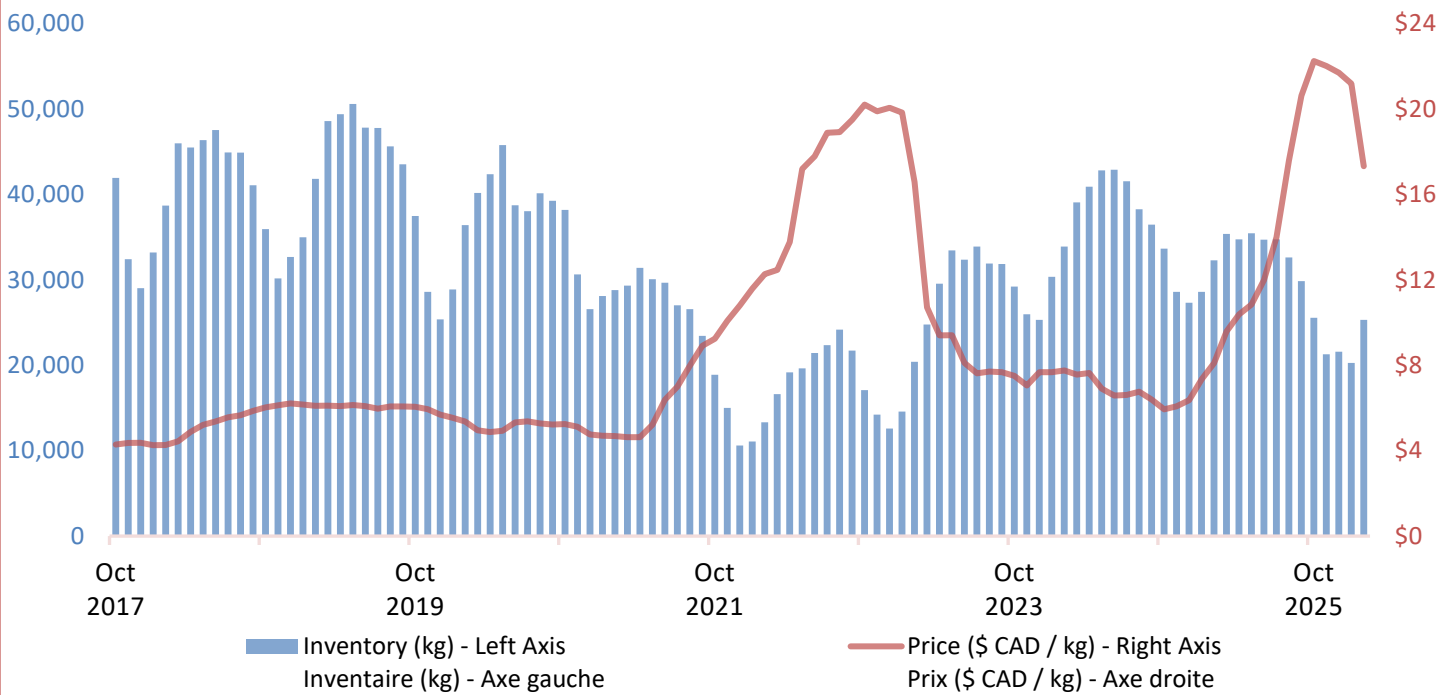
WTO Cumulative Tariff Rate Quota (TRQ) Utilisation
Utilisation cumulative des contingents tarifaires (CT) par l'OMC



Control Period To Date Exports
Pér. réglementaire à ce jour exportations



U.S. Breast Meat Inventory & Price Inventaire et prix de la viande de poitrine américaine



U.S. Turkey Prices (CAD \$ / kg) Prix du dindon américain (\$ CAD / kg) Feb/févr 27, 2026

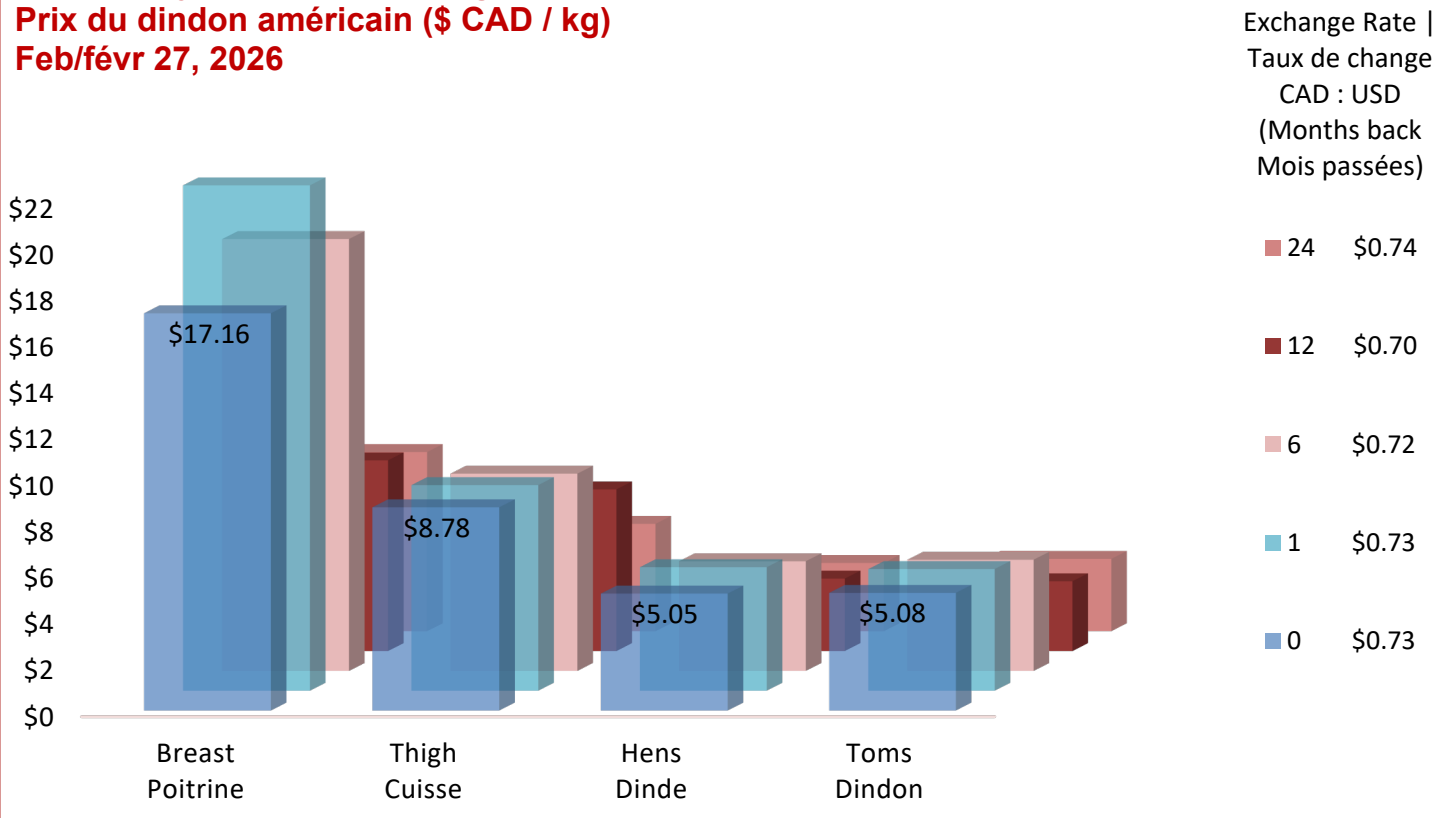


Table 1. National Turkey Stocks, Supply & Disappearance for the Current Month
Tableau 1. Stocks en entrepôt, approvisionnement et écoulement pour le mois en cours

February février	< 9 kg		> 9 kg		Turkeys Dindons		Parts & FP Parties et ST		Total	
	2026	2025	2026	2025	2026	2025	2026	2025	2026	2025
	Opening Stocks Stocks d'ouverture	6.0	10.9	0.5	1.6	6.5	12.5	5.0	8.4	11.6
Production	4.1	3.9	6.2	5.6	10.3	9.5	---	---	10.3	9.5
Imports	---	---	0.0	0.0	0.0	0.0	0.3	0.1	0.3	0.1
Total Supply Approvisionnement total	10.1	14.8	6.8	7.2	16.9	22.0	---	---	22.1	30.5
Total Disappearance Écoulement totale	1.8	4.2	5.5	5.3	7.3	9.5	---	---	6.8	10.8
Exports	0.5	0.2	---	---	0.5	0.2	1.2	1.1	1.7	1.2
Domestic Disappearance Consommation intérieure	1.3	4.0	5.5	5.3	6.8	9.3	---	---	5.1	9.5
Closing Stocks Stocks de fermeture	8.3	10.6	1.2	1.9	9.5	12.5	5.8	7.2	15.3	19.7

Table 2. National Turkey Stocks, Supply & Disappearance for the Control Period
Tableau 2. Stocks en entrepôt, approvisionnement et écoulement pour la pér. réglementaire

May - February mai - février	< 9 kg		> 9 kg		Turkeys		Parts & FP		Total	
	26/27	25/26	26/27	25/26	26/27	25/26	26/27	25/26	26/27	25/26
Opening Stocks Stocks d'ouverture	9.5	14.9	1.6	2.4	11.1	17.2	7.5	9.6	18.6	26.8
Production	52.6	58.6	65.1	69.7	117.8	128.3	---	---	117.8	128.3
Imports	---	---	0.0	0.0	0.0	0.0	2.6	1.4	2.6	1.4
Total Supply Approvisionnement total	62.1	73.5	66.8	72.0	128.9	145.5	---	---	138.9	156.5
Total Disappearance Écoulement totale	53.8	62.9	65.6	70.1	119.4	133.1	---	---	123.6	136.9
Exports	6.0	1.5	---	---	6.0	1.5	13.6	14.7	19.7	16.2
Domestic Disappearance Consommation intérieure	47.8	61.4	65.6	70.1	113.3	131.6	---	---	103.9	120.6
Closing Stocks Stocks de fermeture	8.3	10.6	1.2	1.9	9.5	12.5	5.8	7.2	15.3	19.7

Table 3. National Turkey Stocks, Supply & Disappearance for the 12 Months Rolling
Tableau 3. Stocks en entrepôt, approvisionnement et écoulement pour les 12 derniers mois

March - February mars - février	< 9 kg		> 9 kg		Turkeys Dindons		Parts & FP Parties et ST		Total	
	26/27	25/26	26/27	25/26	26/27	25/26	26/27	25/26	26/27	25/26
	Opening Stocks Stocks d'ouverture	10.6	13.0	1.9	1.7	12.5	14.7	7.2	8.5	19.7
Production Production	61.9	71.1	77.9	84.6	139.8	155.7	---	---	139.8	155.7
Imports Importations	---	---	0.0	0.0	0.0	0.0	2.6	1.7	2.6	1.7
Total Supply Approvisionnement total	72.4	84.1	79.8	86.3	152.3	170.4	---	---	162.1	180.6
Total Disappearance Écoulement totale	64.1	73.5	78.6	84.4	142.7	157.9	---	---	146.8	160.9
Exports Exportations	6.6	1.8	---	---	6.6	1.8	16.4	19.0	23.0	20.7
Domestic Disappearance Consommation intérieure	57.6	71.7	78.6	84.4	136.2	156.1	---	---	123.8	140.2
Closing Stocks Stocks de fermeture	8.3	10.6	1.2	1.9	9.5	12.5	5.8	7.2	15.3	19.7



Contact Us
905-812-3140



info@tfc-edc.ca

7145 West Credit Avenue 7145 avenue West Credit
 Building 1, Suite 202 Édifice 1, bureau 202
 Mississauga, ON L5N 6J7 Mississauga, On L5N 6J7
turkeyfarmersofcanada.ca leseleveursdedindonducanada.ca