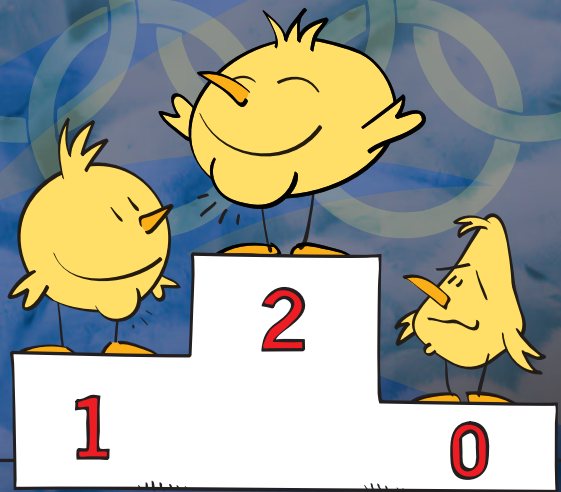


Poussin Podium 2021

Des poulets dans une forme **olympique!**

Un modèle de démarrage attentionné* pour maximiser le poids, l'uniformité et minimiser la mortalité des poussins. Il s'agit de fournir au poussin un environnement optimal pour favoriser son bien-être et réduire la pression d'infection dans le poulailler.



UNE MÉDAILLE D'OR À L'ARRIVÉE COMMENCE PAR UN DÉMARRAGE ATTENTIONNÉ!

Le démarrage attentionné a un impact positif sur la santé et le bien-être des poulets, ce qui se traduit par une amélioration des performances zootechniques en fin d'élevage.



ROUTINE 24 h chrono

LA ROUTINE POUSSIN PODIUM



ZONE DE CONFORT OPTIMISÉE



OBSERVATION DU COMPORTEMENT ET AJUSTEMENTS



VÉRIFICATION DU JABOT ET DE LA T° CLOCALE

Adoptez cette routine 24 heures chrono, **c'est facile!**

Plus le démarrage est attentionné, moins l'utilisation des antibiotiques est requise. La méthode de démarrage attentionnée du Poussin Podium aide ainsi à contrer l'antibiorésistance. Avec ce projet de recherche appliquée, l'industrie québécoise est à la fine pointe de l'innovation dans le secteur avicole au Canada.

* Développé en 2015 dans le cadre du projet Tests de production à grande échelle de poulets sans antibiotiques de la Chaire en recherche avicole de la Faculté de médecine vétérinaire de l'Université de Montréal, et révisé en 2021 par l'AVIA (Association des vétérinaires en industrie animale du Québec).



**HÉ! C'EST TOP!
ON COMMENCE QUAND?**

Période de démarrage
critique pour le poulet!

Avant l'arrivée des poussins PRÉPAREZ LE TERRAIN!

POULAILLER

1 Après un lavage/désinfection, asséchez et préchauffez tous les planchers avant d'étendre la litière. En hiver, c'est encore plus important de préchauffer le plancher de béton du 1^{er} étage avant d'étendre la litière.

Préchauffer la litière de la façon suivante :

- **jours 2 et 3 avant l'arrivée des poussins**
consigne minimale de 80-85 °F ou 27-29 °C
- **24 h avant l'arrivée des poussins**
selon votre consigne pour atteindre une température du papier et de la moulée de 92-96 °F ou 33-36 °C, mesurée à l'aide d'un thermomètre infrarouge.
- 2 Assurez-vous que tout l'équipement soit en place.
- 3 Le placement des sondes est critique et variera selon votre équipement. Il est important de le valider avec vos équipes de support technique.



EAU

- 1 Étapes pour éliminer le biofilm entre chaque élevage :
- Nettoyez l'intérieur de vos lignes d'eau avec un savon dégraissant.
 - Bien rincer.
 - Procédez par la suite à une désinfection de l'intérieur des lignes d'eau.
 - Bien rincer.

En tout temps, les produits doivent être utilisés conformément au mode d'emploi du fabricant.



2 Avant l'arrivée des poussins, purgez les lignes d'eau et ajustez la pression, selon les directives du fabricant, pour qu'une gouttelette soit visible au bout de chaque tétine et qu'elle soit à la hauteur de l'œil du poussin. Si la pression d'eau est élevée, le poussin ne pourra pas activer la tétine et boire.

L'eau doit être fraîche (50-60 °F ou 10-16 °C).



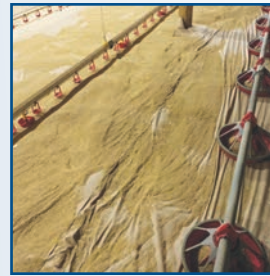
LITIÈRE

- 1 À l'aide d'un thermomètre infrarouge, visez 92-96 °F ou 33-36 °C.
- 2 Visez une humidité relative au démarrage d'environ 50 %.



À la réception d'une litière humide, prévoyez ventiler davantage lors du préchauffage du poulailler.

MOULÉE



1 Étendez de 2 à 3 largeurs de papier côte à côte (8 pi ou 2,5 m), permettant de rejoindre 1 ligne de soigneurs et au moins une rangée de tétines. Le choix de l'emplacement du soigneur dépendra de votre type de chauffage.

→ Bien étendre sur le papier 75g de moulée par poussin.



2 Il est important que 100% des poussins aient suffisamment d'espace sur le papier pour y demeurer les premières 4 à 6 heures.

3 Assurez-vous que les soigneurs soient au sol et remplis manuellement à la hauteur du rebord.

A l'aide d'un thermomètre infrarouge, assurez-vous que la température du papier et de la moulée soit entre 92-96 °F ou 33-36 °C.



T° fraîche
50-60 °F ou
10-16 °C

3 Vérifiez le niveau de chlore libre (≥ 2 ppm). Maintenez le pH à 5,5-6,0 et l'ORP >750 mV.

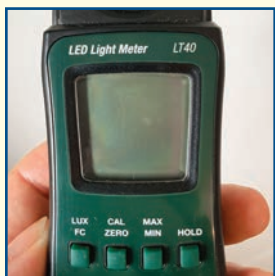


RÉCEPTION DES POUSSINS



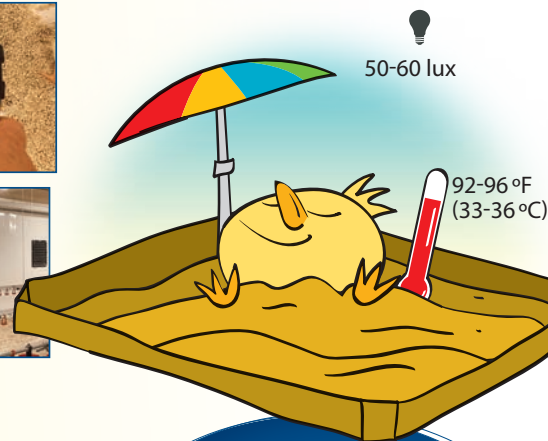
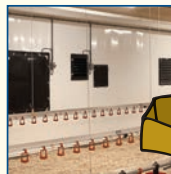
- 1 N'abaissez pas la température lors du déchargement des poussins; ce sont eux qui doivent être confortables, pas vous!
- 2 Tamisez les lumières au déchargement pour diminuer le stress.
- 3 Déposez les poussins sur la moulée à l'arrivée. Revérifiez la hauteur de chaque tétine pour qu'elle soit à la hauteur de l'œil du poussin pendant les premières 24 heures.
- 4 Avant de quitter le poulailler, assurez-vous de remonter l'intensité lumineuse entre 50 et 60 lux maximum. Mesurez l'intensité lumineuse avec un luxmètre pour ampoule LED.

Vos poussins devraient recevoir un minimum de 1h de noirceur en continu dès la première nuit.



→ **Papier et moulée**
(92-96 °F ou 33-36 °C)

→ **Ventilation minimale**
Calculez 0,05 à 0,1 CFM/poussin à l'arrivée et augmentez graduellement. Les prises d'air doivent être minimalement ouvertes, et les ventilateurs non utilisés doivent être scellés.



HEURES 2, 4 ET 6

- 1 Allez vérifiez le comportement de vos poussins:

Idéalement, 100% de vos poussins devraient encore être sur le papier en train de manger et boire. Si ce n'est pas le cas, vous aurez peut-être à ajuster vos paramètres de chauffage et/ou de ventilation, et à marcher les poussins pour les ramener sur le papier.

Attention, si vos poussins se collent entre eux pour se réchauffer, leur température cloacale (104,0-105,4°F ou 40,0 à 40,9°C) pourra être dans les normes pendant un certain temps, mais ils seront peu actifs et ils n'iront pas manger.

- 2 Vérifiez ensuite la température des poussins et le remplissage du jabot:

Vérifiez la température des pattes (contre votre poignet ou votre cou). Si les pattes sont froides, c'est signe d'une litière froide. Corrigez la consigne de température du poulailler si nécessaire.

Prenez la température cloacale de 30 poussins au hasard pour vérifier s'ils se sentent bien. Visez (104,0-105,4°F ou 40,0 à 40,9°C).

Le remplissage du jabot avec de la moulée devrait être à plus de 95% dans les 2h après leur arrivée.

- 3 Finalement, purgez les lignes d'eau lors de chaque visite, entre 3 à 4 fois par jour, pour maintenir une eau de température fraîche (50-60°F ou 10-16°C).



Ajustez le chauffage et/ou la ventilation si les poussins ont une température cloacale en dehors de la norme (104-105,4°F), ou si les poussins sont peu actifs et couchés de façon regroupée.

À 2 heures, plus de 95% des poussins devraient avoir de la moulée dans le jabot (1+2 >95%)

Mes poussins SONT BIEN ÉQUIPÉS!

Liste aide-mémoire

- ✓ Sondes d'humidité
- ✓ Thermomètre infrarouge
- ✓ Thermomètre électronique (T° cloacale)



Jour 2

ÉVALUEZ LA PERFORMANCE de votre routine Poussin Podium!

L'observation attentionnée du comportement des poussins est le meilleur outil pour déterminer leur niveau de confort. La mesure du remplissage du jabot et de la température cloacale sont des outils importants qui viennent compléter les observations.



LE LENDEMAIN MATIN

Retour au poulailler

1^{ER} CRITÈRE | Observez attentivement le comportement des poussins, soit : la présence des poussins sur le papier, des poussins actifs, occupés à boire et à manger. Écoutez leurs gazouillis.

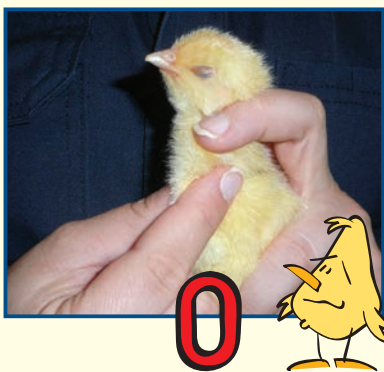
2^E CRITÈRE | Confirmez vos observations du comportement et du bien-être des poussins en mesurant le remplissage du jabot et la température cloacale.

Marchez parmi les poussins et ramassez-en au hasard pour votre évaluation. Au total, vous devriez avoir examiné 25 poussins à l'aller et 25 au retour. (voir schéma de saisie de données à la page suivante).

Pour chaque poussin, mesurez :

1- LE REMPLISSAGE DU JABOT

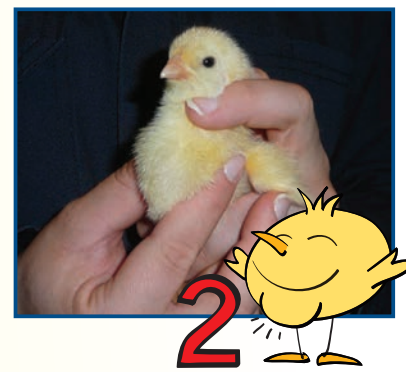
pour vérifier si le poussin s'est alimenté.



Complètement vide
(il n'y a rien ou quelques grains seulement)



Un peu de moulée ou d'eau,
mais pas plus que la taille d'une petite bille



Le jabot est gonflé
et rempli d'un mélange de moulée et d'eau (texture d'une pâte molle)

2- LA TEMPÉRATURE CLOACALE

pour s'assurer que le poussin est bien (104 à 105,4°F ou 40,0 à 40,9°C)

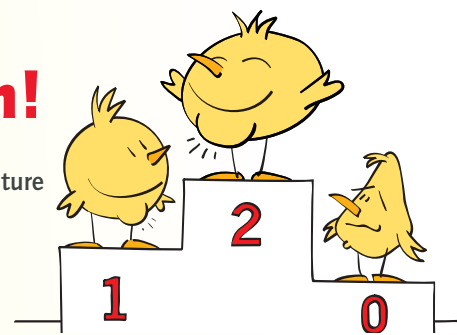
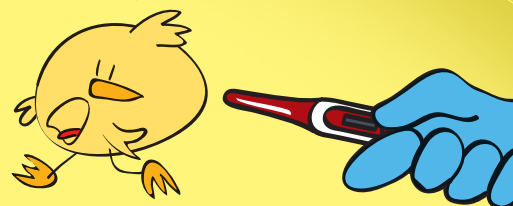


Insérez le thermomètre dans le cloaque du poussin. La température est prise quand on entend le bip sonore.



Choisir un thermomètre rectal qui vous donnera le résultat en 10 secondes, et dont le bout est petit et donc plus facile d'utilisation chez les poussins.

HÉ! C'EST QUOI CETTE
TECHNIQUE?!!



Mesure du bien-être des poussins 24 heures suivant l'arrivée

TROP FROID IDÉAL! TROP CHAUD

Tableau de conversion
°F → °C

91	→	32,8
92	→	33,3
93	→	33,9
101	→	38,3
102	→	38,9
103	→	39,4
104	→	40,0
105	→	40,6
106	→	41,1

N°	JABOT			T° CLOACALE (°F)			N°	JABOT			T° CLOACALE (°F)		
	0	1	2	<104	104 à 105,4	105,5 - 106		0	1	2	<104	104 à 105,4	105,5 - 106
1							25						
2							24						
3							23						
4							22						
5							21						
6							20						
7							19						
8							18						
9							17						
10							16						
11							15						
12							14						
13							13						
14							12						
15							11						
16							10						
17							9						
18							8						
19							7						
20							6						
21							5						
22							4						
23							3						
24							2						
25							1						
TOTAL POUSSINS							TOTAL POUSSINS						

Ne relâchez pas VOTRE ATTENTION!

Les 7 premiers jours | Quotidiennement:

- Purgez les lignes d'eau pour fournir de l'eau fraîche.
- Vérifiez le niveau de chlore libre (≥ 2 ppm). Maintenez le pH à 5,5-6,0 et l'ORP >750 mV.
- Ventilez l'excès d'humidité pour assurer la qualité et le confort de la litière. Visez une humidité relative de moins de 55 %.
- Réformez les poussins chétifs et malades.
- Notez la mortalité (morts et réformés) et disposez des poussins morts.
- Introduisez le programme lumineux selon les recommandations de votre conseiller technique.
- Réduisez graduellement l'intensité lumineuse dès la 3^e journée. Il est démontré qu'une intensité lumineuse élevée peut prédisposer à l'apparition de problèmes locomoteurs (maux de pattes).

À 7 jours d'âge

Validez le poids des poussins et comparez avec votre charte de poids.



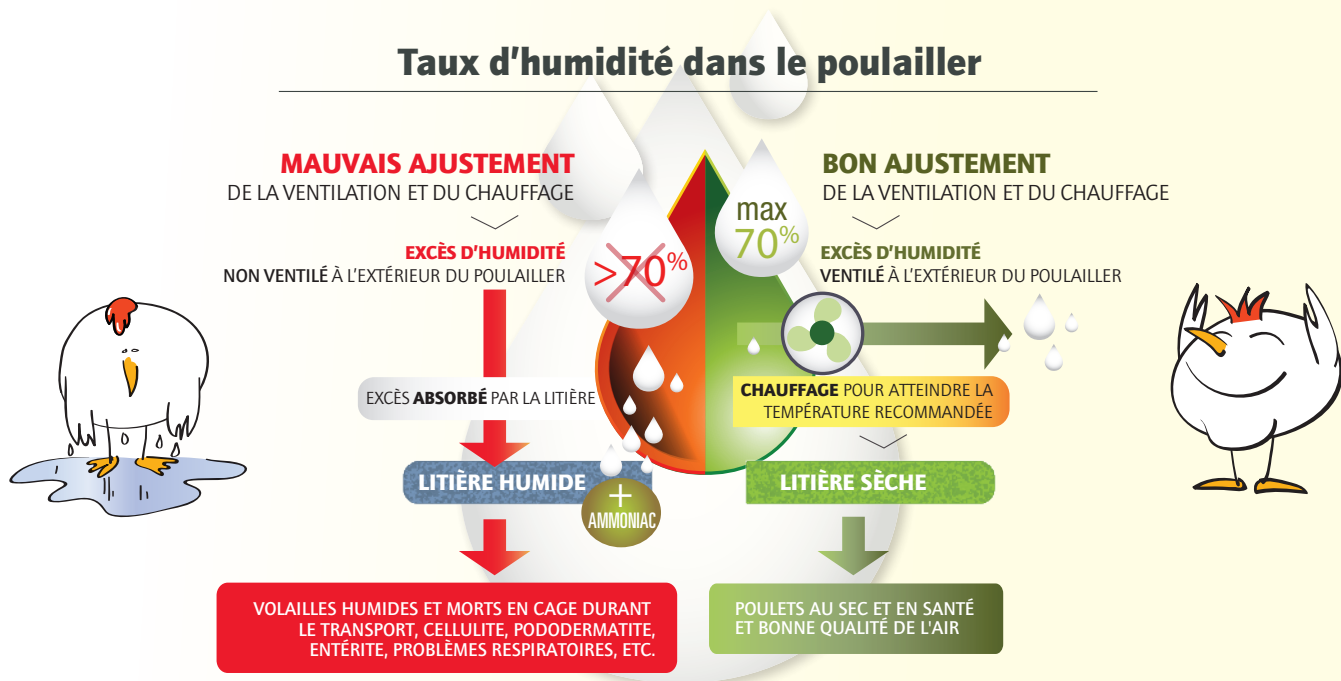
La qualité de la litière est un reflet direct de la ventilation. Des poulets au sec performant davantage pendant l'élevage.

Il est important d'optimiser les conditions dans le poulailler tout au long de l'élevage:

- 1 pour le bien-être et la santé des volailles.
 - 2 pour des performances zootechniques et des résultats d'abattage supérieurs à la moyenne.
- Vérifiez quotidiennement l'humidité de l'air dans le poulailler.
 - Selon la saison, adaptez la consigne de température ainsi que la ventilation dans l'objectif de maintenir les poulets confortables, debout et actifs. Les poulets constamment couchés favoriseront une litière humide.
 - Plusieurs fois par semaine, ajustez le débit et la pression de l'eau, ainsi que la hauteur des abreuvoirs à la taille des oiseaux. Réparez les tétines qui fuient.

Chaque poulailler, chaque lot est unique et nécessitera des ajustements. Consultez votre médecin vétérinaire ou votre conseiller technique si nécessaire.

Taux d'humidité dans le poulailler



Novembre 2021