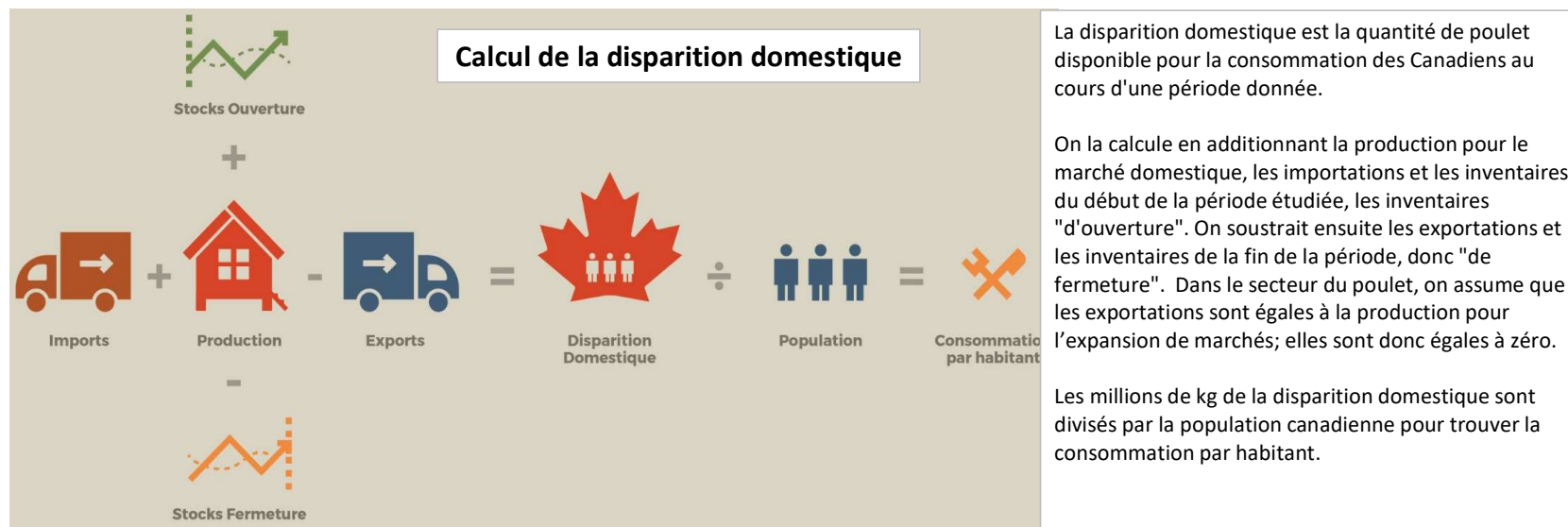


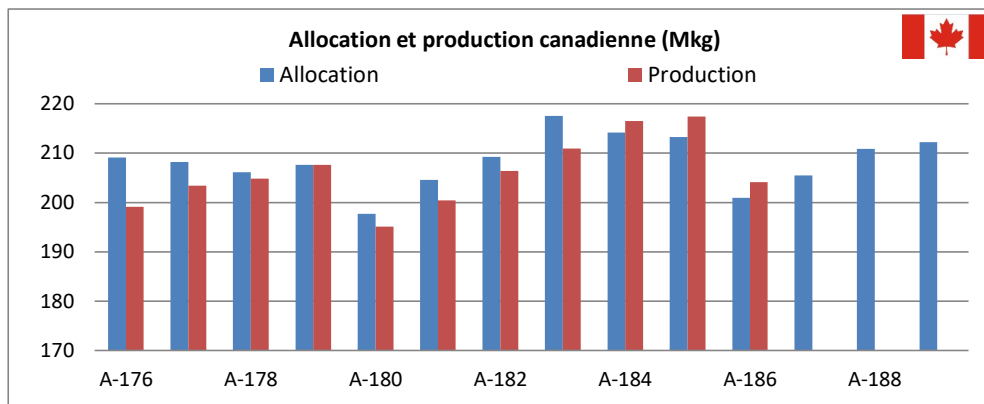
## Rapport des conditions du marché du poulet, 29 février 2024

Ce rapport présente un sommaire, par période de production, des principaux indicateurs du marché du poulet.

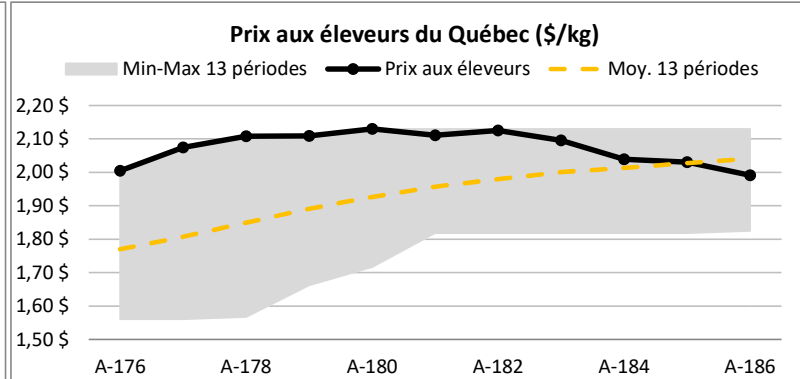
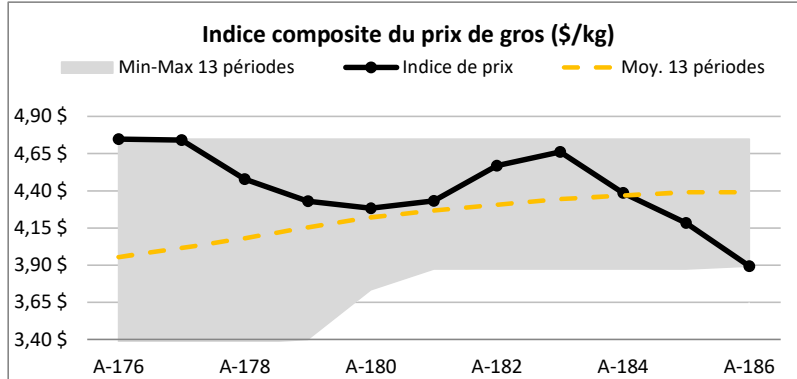
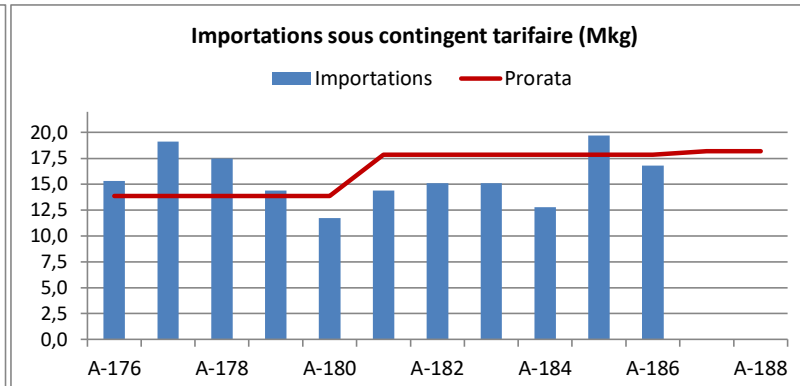
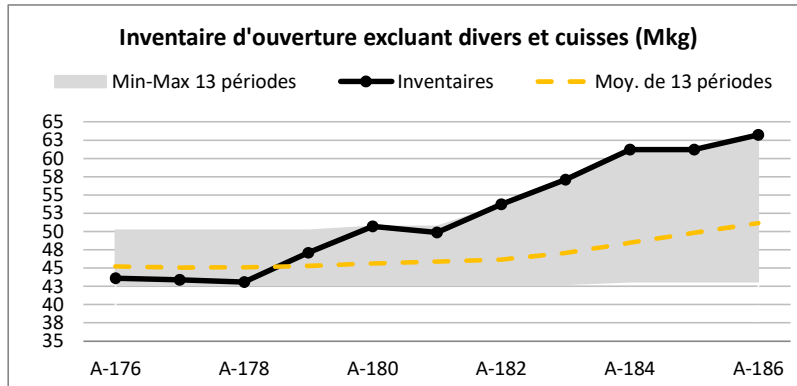
Période **A-186**



Période	Date du début de la période	Croissance par rapport à la base	% d'utilisation réel
A-174	16 janvier, 2022	4,5%	149,03%
A-175	13 mars, 2022	2,5%	154,83%
A-176	8 mai, 2022	3,5%	159,90%
A-177	3 juillet, 2022	3,5%	157,99%
A-178	28 août, 2022	4,5%	159,39%
A-179	23 octobre, 2022	6,5%	161,51%
A-180	18 décembre, 2022	6,5%	151,87%
A-181	12 février, 2023	1,0%	156,85%
A-182	9 avril, 2023	0,5%	159,69%
A-183	4 juin, 2023	4,0%	165,76%
A-184	30 juillet, 2023	3,0%	164,68%
A-185	24 septembre, 2023	3,5%	161,28%
A-186	19 novembre, 2023	2,0%	153,50%
A-187	14 janvier, 2024	1,5%	155,19%
A-188	10 mars, 2024	0,5%	159,30%
A-189	5 mai, 2024	-1,5%	160,46%



Sources : AAC : inventaires; PPC : allocation, production, et pourcentage de croissance; EMI : prix de gros; AMC : importations; EVQ : prix aux producteurs et taux d'utilisation.



### Calcul de la disparition domestique (Mkg)

Période	Inventaire d'ouverture	Production	Importations sous contingent	Offre totale	Inventaires de fermeture	Disparition domestique	Consommation kg / habitant
A-180	50,7	195,1	11,7	257,5	49,9	207,6	5,26
A-181	49,9	200,4	14,4	264,7	53,7	211	5,31
A-182	53,7	206,4	15,1	275,2	57,1	218,1	5,44
A-183	57,1	210,9	15,1	283,1	61,2	221,9	5,53
A-184	61,2	216,5	12,8	290,5	61,2	229,3	5,66
A-185	61,2	217,4	19,7	298,3	63,2	235,1	5,80
A-186	63,2	204,1	16,8	284,1	61,9	222,2	5,49

#### Quelques définitions

*Min-Max 13 périodes* : c'est la donnée la plus petite et la plus grande constatée au cours des 13 périodes précédentes.

*Prorata* : niveau des importations si elles étaient réparties également sur toute l'année.

## Performance de la production domestique

