

1 janvier - 11 avril, 2026

tableau 1 - imp. hebdomadaires

	2026		
	import.	prorata	Δ
OMC	1,209,624	764,126	445,498
ACEUM	1,107,911	1,104,082	3,829
OMC+ACEUM	2,317,535	1,868,208	449,327
PTPGP	1,193,710	464,340	729,370
TOTAL	3,511,245	2,332,548	1,178,697

tableau 2 - importations année à ce jour

	2026			2025		
	import.	prorata	Δ	import.	prorata	Δ
OMC	13,335,085	11,025,243	2,309,842	12,818,004	11,134,404	1,683,600
ACEUM	15,268,996	15,930,329	-661,333	19,210,973	15,928,767	3,282,206
OMC+ACEUM	28,604,081	26,955,572	1,648,509	32,028,977	27,063,171	4,965,806
PTPGP	8,817,644	6,699,759	2,117,885	6,118,606	6,699,025	-580,419
TOTAL	37,421,725	33,655,331	3,766,394	38,147,583	33,762,196	4,385,387

	2026 vs 2025	
	kgs	%
OMC	517,081	4%
ACEUM	-3,941,977	-21%
OMC+ACEUM	-3,424,896	-11%
PTPGP	2,699,038	44%
TOTAL	-725,858	-2%

tableau 3 - imp. suppl. à date

	2026	2025	Δ
pénurie	0	0	0
concurrence	0	25,920	-25,920
réexportation	6,395,829	5,351,939	1,043,890
autre	21,415	14,999	6,416
TOTAL	6,417,244	5,392,858	1,024,386

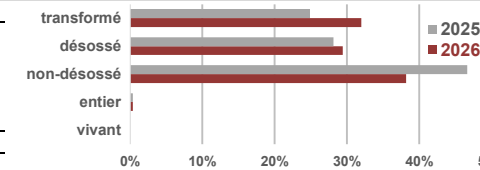
tableau 4 - importations - pays

	OMC							ACEUM		CPTPP	
	É.-U.A.	Brésil	Allemagne	Hongrie	Thaïlande	Ukraine	Autres*	É.-U.A.	Chili	Mexique	
semaine	42,934	707,474	0	80,394	356,130	22,692	0	1,107,911	1,193,710	0	
2026 à date	364,263	1,566,072	417,331	755,999	8,763,932	1,456,820	10,668	15,268,996	8,679,404	138,240	
2025 à date	55,297	5,289,799	406,575	707,533	5,754,569	587,037	17,194	19,210,973	5,811,166	307,440	
Δ à date	308,966	-3,723,727	10,756	48,466	3,009,363	869,783	-6,526	-3,941,977	2,868,238	-169,200	
C\$/kg 2026	\$3.20	\$4.19	\$8.24	\$4.28	\$3.98	\$4.19		\$2.68	\$3.05	\$3.33	

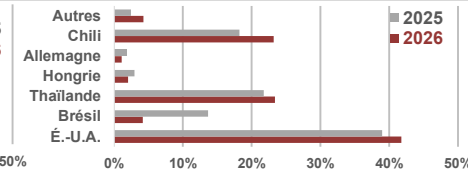
tableau 5 - importations à date - produit

	OMC	ACEUM	PTPGP	TOTAL
vivant	0	0	0	0
entier évis.	0	138,353	0	138,353
non-désossé	3,022,499	10,195,718	1,075,608	14,293,825
désossé	471,692	2,937,225	7,603,796	11,012,713
transformé	9,840,894	1,997,700	138,240	11,976,834
TOTAL	13,335,085	15,268,996	8,817,644	37,421,725

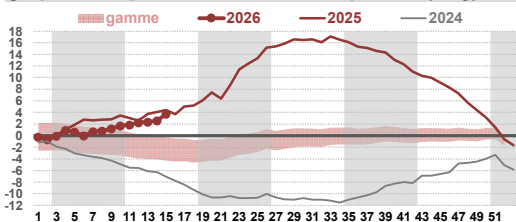
graphique 1 - produit - % du total kg (à date)



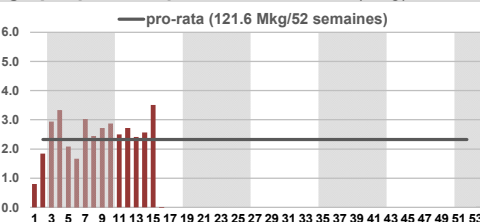
graphique 2 - pays - % du total kg (à date)



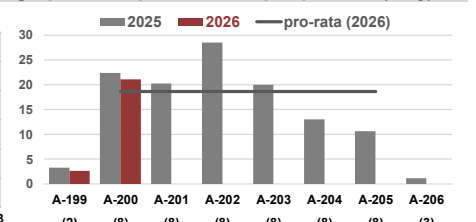
graph. 3 - imp. TOTALES à date vs prorata (Mkg)



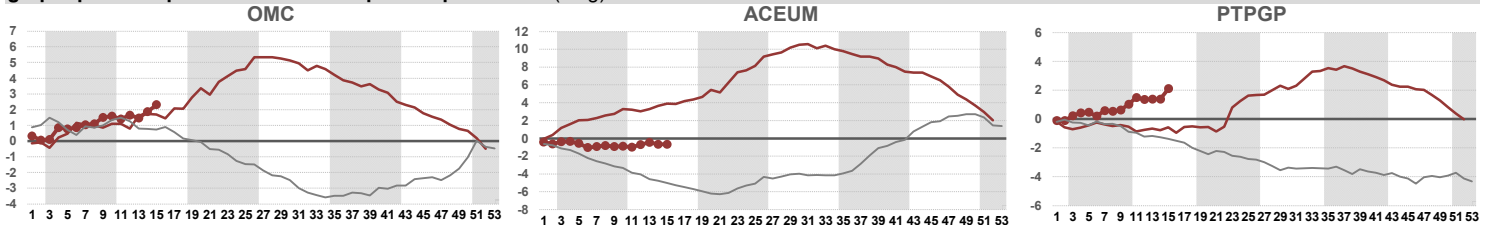
graphique 4 - imp. TOTAL hebdom. (Mkg)



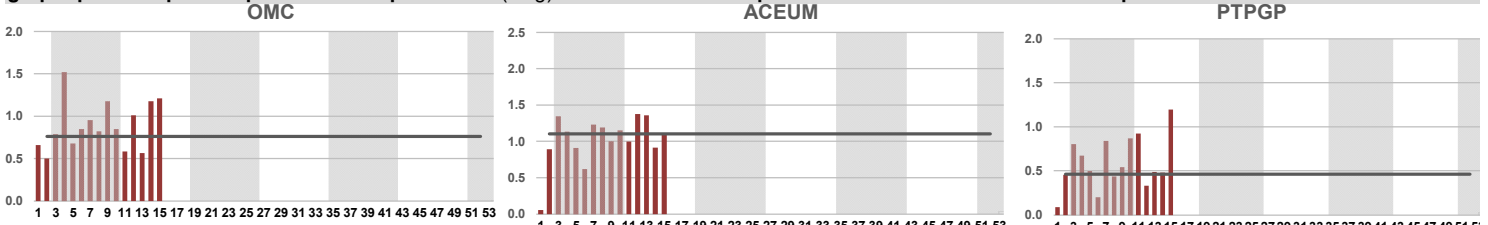
graph. 5 - imp. TOTALES par période (Mkg)



graphique 6 - importations à date vs prorata par accord (Mkg)



graphique 7 - import. vs pro-rata hebdom. par accord (Mkg)



2026 quantités d'accès (CT, kg ÉÉ): OMC 39,8 Mkg, ACEUM 57,6 Mkg, PTPGP 24,2 Mkg, TOTAL 121,6 Mkg (2025: 120,8 Mkg)

tableau 1 importations hebdomadaires sous contingent tarifaire par accord

tableau 2 importations à date sous contingent tarifaire par accord versus pro-rata - année en cours et précédente

tableau 3 importations supplémentaires à date - pénurie, concurrence, réexportation (PIR) et autre

tableau 4 importations hebdomadaires, à date (année en cours et précédente) et prix moyen à date (année en cours) par pays d'origine

tableau 5 importations à date par produit et accord

graphique 1 importations cumulatives (CT) par catégorie, en pourcentage des importations totales, année en cours et année précédente

graphique 2 importations cumulatives (CT) par pays, en pourcentage des importations totales, année en cours et année précédente

graphique 3 importations totales depuis le début de l'année, actuelles et des deux années précédentes (OMC+ACEUM+CPTPP), par rapport au prorata et fourchette historique. La fourchette historique est calculée à partir des importations mondiales hebdomadaires moyennes cumulées, comparées au prorata en utilisant les données de 2014 à 2016, 2018, 2023 à 2025. La largeur de la fourchette diminue progressivement, passant de 4 % du CT annuel au 1er janvier (4,8 Mkg) à 1/2 % du CT annuel au 31 décembre (1,8 Mkg). du CT annuel le 31 décembre (1,8 Mkg).

graphique 4 importations totales hebdomadaires (colonnes rouges) comparées au prorata hebdomadaire (ligne horizontale gris foncé)

graphique 5 importations par période d'allocation 2026 (A199-205, colonnes rouges) et pendant les semaines équivalentes en 2025 (colonne grises) par rapport aux niveaux périodiques au prorata de 2025 (ligne horizontale gris foncé). Le nombre de semaines pour chaque période en 2026 est indiqué entre parenthèses.

graphique 6 différence entre les importations à date (CT) pour l'année en cours et les deux années précédentes et le prorata à date, par accord

graphique 7 importations hebdomadaires (colonnes rouges) pour l'année en cours par rapport au prorata hebdomadaire (ligne horizontale gris foncé), par accord

*les autres OMC pays sont le Chili, la Chine, le Royaume-Uni et Israël. Détail disponible sur demande.

