

# 1 janvier - 18 avril, 2026

tableau 1 - imp. hebdomadaires

	2026		
	import.	prorata	Δ
OMC	846,260	764,126	82,134
ACEUM	1,373,279	1,104,082	269,197
<b>OMC+ACEUM</b>	<b>2,219,539</b>	<b>1,868,208</b>	<b>351,331</b>
PTPGP	730,904	464,340	266,564
<b>TOTAL</b>	<b>2,950,443</b>	<b>2,332,548</b>	<b>617,895</b>

tableau 2 - importations année à ce jour

	2026			2025		
	import.	prorata	Δ	import.	prorata	Δ
OMC	14,181,345	11,789,369	2,391,976	13,335,542	11,898,530	1,437,012
ACEUM	16,642,275	17,034,411	-392,136	20,236,786	17,021,918	3,214,868
<b>OMC+ACEUM</b>	<b>30,823,620</b>	<b>28,823,780</b>	<b>1,999,840</b>	<b>33,572,328</b>	<b>28,920,447</b>	<b>4,651,881</b>
PTPGP	9,548,548	7,164,099	2,384,449	6,203,326	7,158,762	-955,436
<b>TOTAL</b>	<b>40,372,168</b>	<b>35,987,878</b>	<b>4,384,290</b>	<b>39,775,654</b>	<b>36,079,209</b>	<b>3,696,445</b>

	2026 vs 2025	
	kgs	%
OMC	845,803	6%
ACEUM	-3,594,511	-18%
<b>OMC+ACEUM</b>	<b>-2,748,708</b>	<b>-8%</b>
PTPGP	3,345,222	54%
<b>TOTAL</b>	<b>596,514</b>	<b>1%</b>

tableau 3 - imp. suppl. à date

	2026	2025	Δ
pénurie	0	0	0
concurrence	228,800	25,920	202,880
réexportation	6,931,056	5,726,761	1,204,295
autre	21,955	15,203	6,752
<b>TOTAL</b>	<b>7,181,811</b>	<b>5,767,884</b>	<b>1,413,927</b>

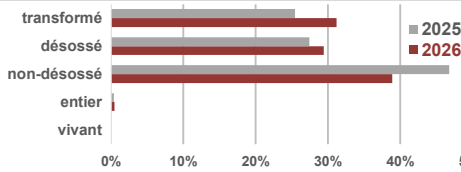
tableau 4 - importations - pays

	OMC							ACEUM		CPTPP	
	É.-U.A.	Brésil	Allemagne	Hongrie	Thaïlande	Ukraine	Autres*	É.-U.A.	Chili	Mexique	
semaine	59,382	189,102	0	126,007	355,465	116,304	0	1,373,279	730,904	0	
2026 à date	423,645	1,755,174	417,331	882,006	9,119,397	1,573,124	10,668	16,642,275	9,410,308	138,240	
2025 à date	55,297	5,289,799	427,375	792,013	6,120,243	633,621	17,194	20,236,786	5,861,326	342,000	
Δ à date	368,348	-3,534,625	-10,044	89,993	2,999,154	939,503	-6,526	-3,594,511	3,548,982	-203,760	
C\$/kg 2026	\$3.19	\$4.28	\$8.24	\$4.24	\$4.02	\$4.17		\$2.72	\$3.05	\$3.33	

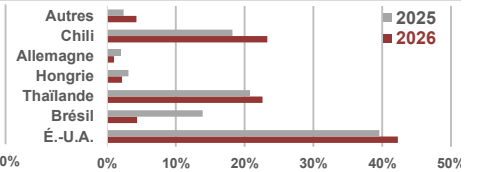
tableau 5 - importations à date - produit

	OMC	ACEUM	PTPGP	TOTAL
vivant	0	0	0	0
entier évis.	0	193,782	0	193,782
non-désossé	3,389,526	11,118,795	1,190,808	15,699,129
désossé	512,832	3,146,719	8,219,500	11,879,051
transformé	10,278,987	2,182,979	138,240	12,600,206
<b>TOTAL</b>	<b>14,181,345</b>	<b>16,642,275</b>	<b>9,548,548</b>	<b>40,372,168</b>

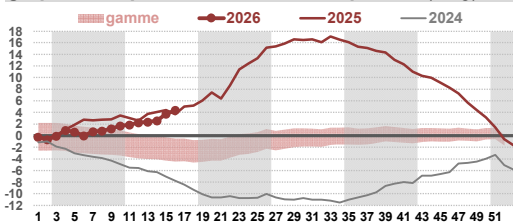
graphique 1 - produit - % du total kg (à date)



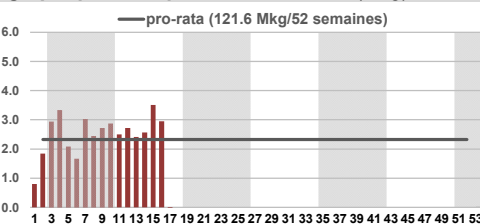
graphique 2 - pays - % du total kg (à date)



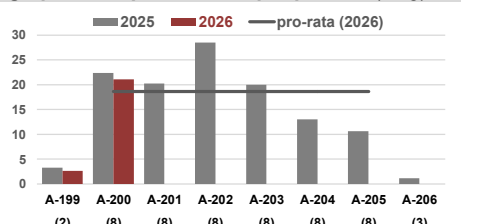
graph. 3 - imp. TOTALES à date vs prorata (Mkg)



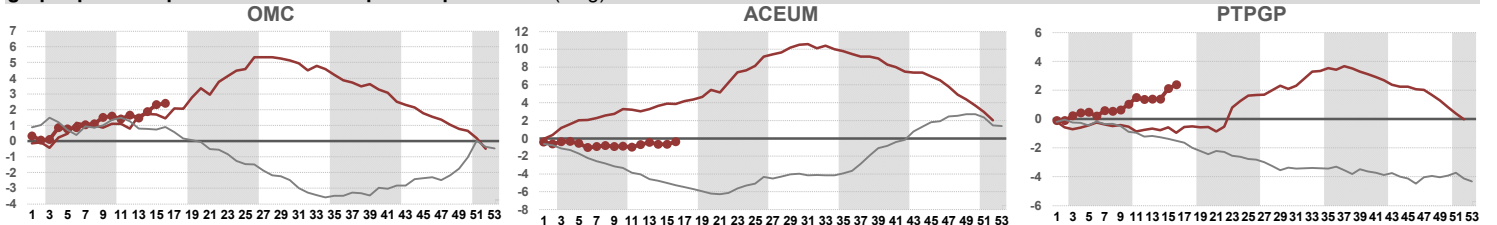
graphique 4 - imp. TOTAL hebdom. (Mkg)



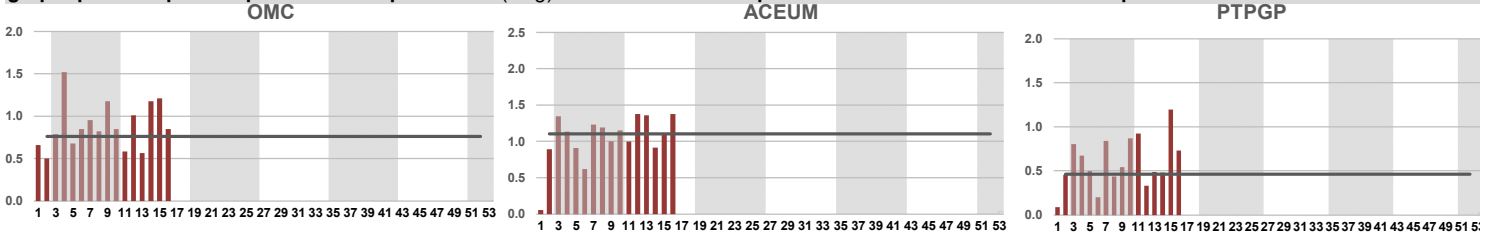
graph. 5 - imp. TOTALES par période (Mkg)



graphique 6 - importations à date vs prorata par accord (Mkg)



graphique 7 - import. vs pro-rata hebdom. par accord (Mkg)



2026 quantités d'accès (CT, kg ÉÉ): OMC 39,8 Mkg, ACEUM 57,6 Mkg, PTPGP 24,2 Mkg, TOTAL 121,6 Mkg (2025: 120,8 Mkg)

tableau 1 importations hebdomadaires sous contingent tarifaire par accord

tableau 2 importations à date sous contingent tarifaire par accord versus pro-rata - année en cours et précédente

tableau 3 importations supplémentaires à date - pénurie, concurrence, réexportation (PIR) et autre

tableau 4 importations hebdomadaires, à date (année en cours et précédente) et prix moyen à date (année en cours) par pays d'origine

tableau 5 importations à date par produit et accord

graphique 1 importations cumulatives (CT) par catégorie, en pourcentage des importations totales, année en cours et année précédente

graphique 2 importations cumulatives (CT) par pays, en pourcentage des importations totales, année en cours et année précédente

graphique 3 importations totales depuis le début de l'année, actuelles et des deux années précédentes (OMC+ACEUM+CPTPP), par rapport au prorata et fourchette historique. La fourchette historique est calculée à partir des importations mondiales hebdomadaires moyennes cumulées, comparées au prorata en utilisant les données de 2014 à 2016, 2018, 2023 à 2025. La largeur de la fourchette diminue progressivement, passant de 4 % du CT annuel au 1er janvier (4,8 Mkg) à 1/2 % du CT annuel au 31 décembre (1,8 Mkg). du CT annuel le 31 décembre (1,8 Mkg).

graphique 4 importations totales hebdomadaires (colonnes rouges) comparées au prorata hebdomadaire (ligne horizontale gris foncé)

graphique 5 importations par période d'allocation 2026 (A199-205, colonnes rouges) et pendant les semaines équivalentes en 2025 (colonne grises) par rapport aux niveaux périodiques au prorata de 2025 (ligne horizontale gris foncé). Le nombre de semaines pour chaque période en 2026 est indiqué entre parenthèses.

graphique 6 différence entre les importations à date (CT) pour l'année en cours et les deux années précédentes et le prorata à date, par accord

graphique 7 importations hebdomadaires (colonnes rouges) pour l'année en cours par rapport au prorata hebdomadaire (ligne horizontale gris foncé), par accord

\*les autres OMC pays sont le Chili, la Chine, le Royaume-Uni et Israël. Détail disponible sur demande.

