

1 janvier - 7 mars, 2026

tableau 1 - imp. hebdomadaires

	2026		
	import.	prorata	Δ
OMC	847,956	764,126	83,830
ACEUM	1,151,919	1,104,082	47,837
OMC+ACEUM	1,999,875	1,868,208	131,667
PTPGP	868,878	464,340	404,538
TOTAL	2,868,753	2,332,548	536,205

tableau 2 - importations année à ce jour

	2026			2025		
	import.	prorata	Δ	import.	prorata	Δ
OMC	8,792,644	7,204,614	1,588,030	8,417,034	7,313,775	1,103,259
ACEUM	9,523,528	10,409,918	-886,390	13,351,293	10,463,014	2,888,279
OMC+ACEUM	18,316,172	17,614,532	701,640	21,768,327	17,776,789	3,991,538
PTPGP	5,402,782	4,378,060	1,024,722	3,866,442	4,400,340	-533,898
TOTAL	23,718,954	21,992,592	1,726,362	25,634,769	22,177,128	3,457,641

	2026 vs 2025	
	kgs	%
OMC	375,610	4%
ACEUM	-3,827,765	-29%
OMC+ACEUM	-3,452,155	-16%
PTPGP	1,536,340	40%
TOTAL	-1,915,815	-7%

tableau 3 - imp. suppl. à date

	2026	2025	Δ
pénurie	0	0	0
concurrence	0	0	0
réexportation	4,507,622	3,287,386	1,220,236
autre	18,975	5,139	13,836
TOTAL	4,526,597	3,292,525	1,234,072

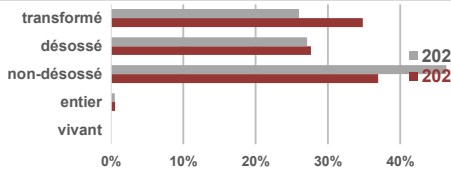
tableau 4 - importations - pays

	OMC							ACEUM		CPTPP	
	É.-U.A.	Brésil	Allemagne	Hongrie	Thaïlande	Ukraine	Autres*	É.-U.A.	Chili	Mexique	
semaine	3,638	94,839	0	42,240	660,691	46,548	0	1,151,919	834,318	34,560	
2026 à date	208,918	334,475	303,862	576,504	6,230,261	1,138,304	320	9,523,528	5,333,662	69,120	
2025 à date	29,236	3,486,956	291,056	561,866	3,810,878	219,848	17,194	13,351,293	3,662,682	203,760	
Δ à date	179,682	-3,152,481	12,806	14,638	2,419,383	918,456	-16,874	-3,827,765	1,670,980	-134,640	
C\$/kg 2026	\$3.14	\$5.58	\$8.30	\$4.15	\$4.01	\$4.10		\$2.44	\$3.09	\$3.14	

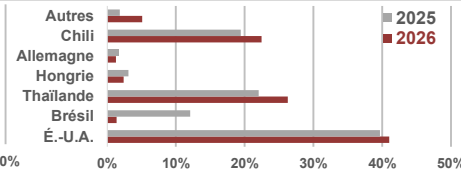
tableau 5 - importations à date - produit

	OMC	ACEUM	PTPGP	TOTAL
vivant	0	0	0	0
entier évis.	0	138,353	0	138,353
non-désossé	1,432,304	6,532,083	797,508	8,761,895
désossé	317,781	1,709,109	4,536,154	6,563,044
transformé	7,042,559	1,143,983	69,120	8,255,662
TOTAL	8,792,644	9,523,528	5,402,782	23,718,954

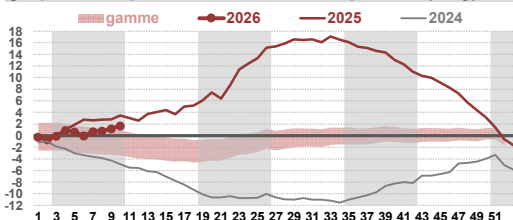
graphique 1 - produit - % du total kg (à date)



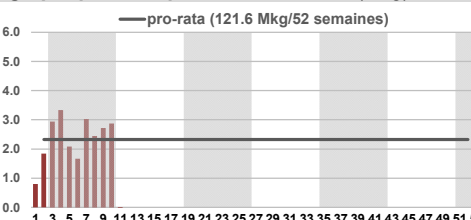
graphique 2 - pays - % du total kg (à date)



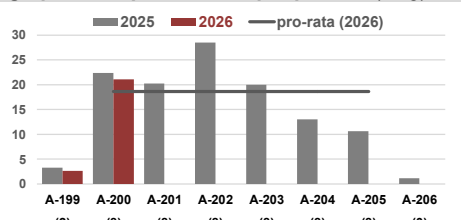
graph. 3 - imp. TOTALES à date vs prorata (Mkg)



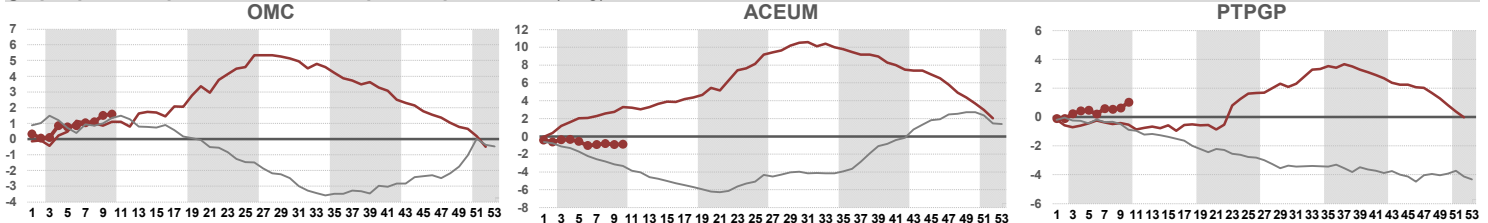
graphique 4 - imp. TOTAL hebdom. (Mkg)



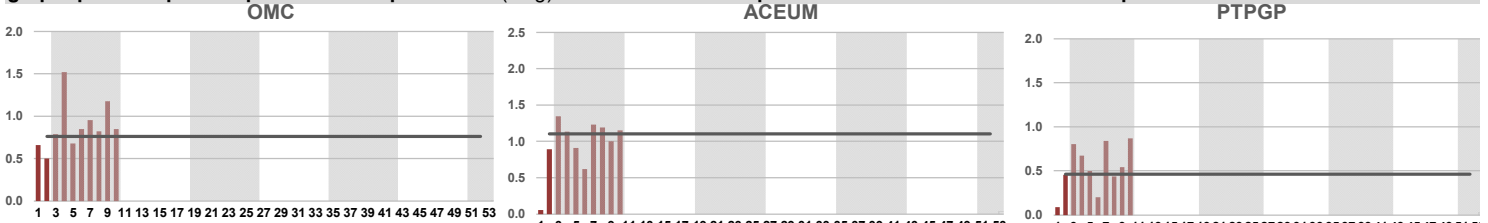
graph. 5 - imp. TOTALES par période (Mkg)



graphique 6 - importations à date vs prorata par accord (Mkg)



graphique 7 - import. vs pro-rata hebdom. par accord (Mkg)



2026 quantités d'accès (CT, kg ÉÉ): OMC 39,8 Mkg, ACEUM 57,6 Mkg, PTPGP 24,2 Mkg, TOTAL 121,6 Mkg (2025: 120,8 Mkg)

tableau 1 importations hebdomadaires sous contingent tarifaire par accord

tableau 2 importations à date sous contingent tarifaire par accord versus pro-rata - année en cours et précédente

tableau 3 importations supplémentaires à date - pénurie, concurrence, réexportation (PIR) et autre

tableau 4 importations hebdomadaires, à date (année en cours et précédente) et prix moyen à date (année en cours) par pays d'origine

tableau 5 importations à date par produit et accord

graphique 1 importations cumulatives (CT) par catégorie, en pourcentage des importations totales, année en cours et année précédente

graphique 2 importations cumulatives (CT) par pays, en pourcentage des importations totales, année en cours et année précédente

graphique 3 importations totales depuis le début de l'année, actuelles et des deux années précédentes (OMC+ACEUM+CPTPP), par rapport au prorata et fourchette historique. La fourchette historique est calculée à partir des importations mondiales hebdomadaires moyennes cumulées, comparées au prorata en utilisant les données de 2014 à 2016, 2018, 2023 à 2025. La largeur de la fourchette diminue progressivement, passant de 4 % du CT annuel au 1er janvier (4,8 Mkg) à 1/2 % du CT annuel au 31 décembre (1,8 Mkg). du CT annuel le 31 décembre (1,8 Mkg).

graphique 4 importations totales hebdomadaires (colonnes rouges) comparées au prorata hebdomadaire (ligne horizontale gris foncé)

graphique 5 importations par période d'allocation 2026 (A199-205, colonnes rouges) et pendant les semaines équivalentes en 2025 (colonne grises) par rapport au prorata aux niveaux périodiques au prorata de 2025 (ligne horizontale gris foncé). Le nombre de semaines pour chaque période en 2026 est indiqué entre parenthèses.

graphique 6 différence entre les importations à date (CT) pour l'année en cours et les deux années précédentes et le prorata à date, par accord

graphique 7 importations hebdomadaires (colonnes rouges) pour l'année en cours par rapport au prorata hebdomadaire (ligne horizontale gris foncé), par accord

*les autres OMC pays sont le Chili, la Chine, le Royaume-Uni et Israël. Détail disponible sur demande.

