

1 janvier - 23 mai, 2026

tableau 1 - imp. hebdomadaires

	2026		
	import.	prorata	Δ
OMC	340,944	764,126	-423,182
ACEUM	1,697,792	1,104,082	593,710
OMC+ACEUM	2,038,736	1,868,208	170,528
PTPGP	108,342	464,340	-355,998
TOTAL	2,147,078	2,332,548	-185,470

tableau 2 - importations année à ce jour

	2026			2025		
	import.	prorata	Δ	import.	prorata	Δ
OMC	17,750,906	15,609,998	2,140,908	18,663,215	15,719,158	2,944,057
ACEUM	23,763,968	22,554,822	1,209,146	26,789,157	22,487,671	4,301,486
OMC+ACEUM	41,514,874	38,164,819	3,350,055	45,452,372	38,206,830	7,245,542
PTPGP	10,758,261	9,485,797	1,272,464	8,587,720	9,457,447	-869,727
TOTAL	52,273,135	47,650,617	4,622,518	54,040,092	47,664,276	6,375,816

	2026 vs 2025	
	kgs	%
OMC	-912,309	-5%
ACEUM	-3,025,189	-11%
OMC+ACEUM	-3,937,498	-9%
PTPGP	2,170,541	25%
TOTAL	-1,766,957	-3%

tableau 3 - imp. suppl. à date

	2026			2025		
	import.	prorata	Δ	import.	prorata	Δ
pénurie	0	17,781	-17,781			
concurrence	724,586	74,200	650,386			
réexportation	9,051,233	7,986,438	1,064,795			
autre	25,097	23,760	1,337			
TOTAL	9,800,916	8,102,179	1,698,737			

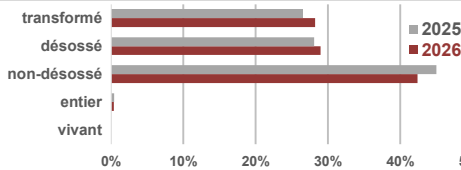
tableau 4 - importations - pays

	OMC							ACEUM		CPTPP	
	É.-U.A.	Brésil	Allemagne	Hongrie	Thaïlande	Ukraine	Autres*	É.-U.A.	Chili	Mexique	
semaine	43,672	47,639	76,909	82,320	22,154	68,250	0	1,697,792	108,342	0	
2026 à date	644,210	3,613,271	568,130	1,186,456	9,780,073	1,948,098	10,668	23,763,968	10,550,901	207,360	
2025 à date	247,281	6,910,541	565,656	1,020,733	9,177,865	723,945	17,194	26,789,157	8,176,600	411,120	
Δ à date	396,929	-3,297,270	2,474	165,723	602,208	1,224,153	-6,526	-3,025,189	2,374,301	-203,760	
C\$/kg 2026	\$3.33	\$4.10	\$7.98	\$4.43	\$4.01	\$4.05		\$2.67	\$3.06	\$3.14	

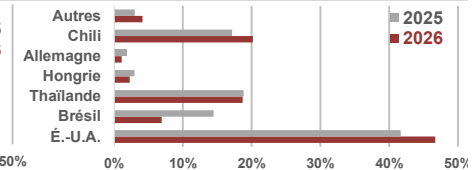
tableau 5 - importations à date - produit

	OMC	ACEUM	PTPGP	TOTAL
vivant	0	0	0	0
entier évis.	0	209,920	0	209,920
non-désossé	5,396,616	15,421,069	1,350,805	22,168,490
désossé	939,372	5,010,454	9,200,096	15,149,922
transformé	11,414,918	3,122,525	207,360	14,744,803
TOTAL	17,750,906	23,763,968	10,758,261	52,273,135

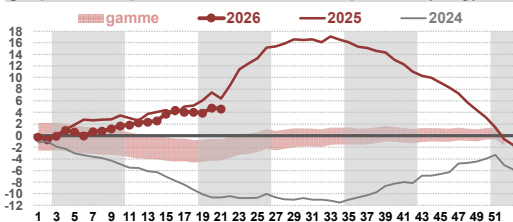
graphique 1 - produit - % du total kg (à date)



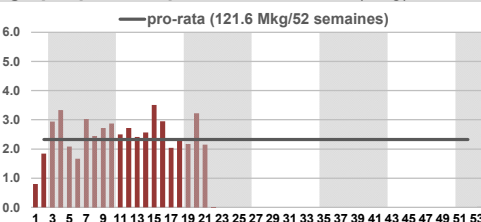
graphique 2 - pays - % du total kg (à date)



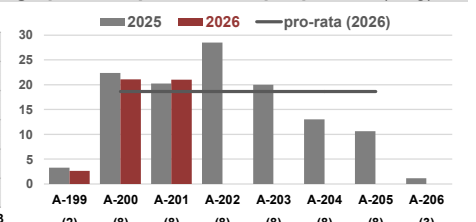
graph. 3 - imp. TOTALES à date vs prorata (Mkg)



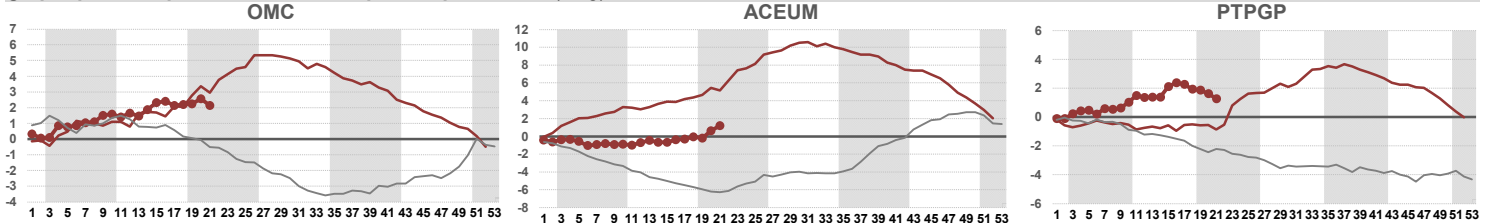
graphique 4 - imp. TOTAL hebdom. (Mkg)



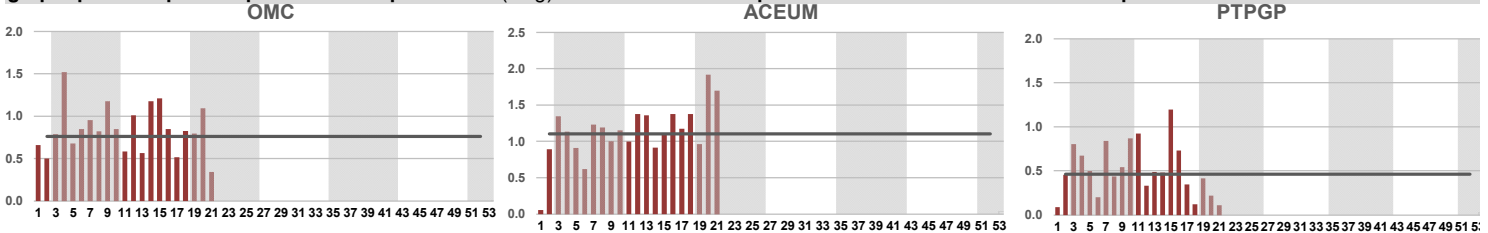
graph. 5 - imp. TOTALES par période (Mkg)



graphique 6 - importations à date vs prorata par accord (Mkg)



graphique 7 - import. vs pro-rata hebdom. par accord (Mkg)



2026 quantités d'accès (CT, kg ÉÉ): OMC 39,8 Mkg, ACEUM 57,6 Mkg, PTPGP 24,2 Mkg, TOTAL 121,6 Mkg (2025: 120,8 Mkg)

tableau 1 importations hebdomadaires sous contingent tarifaire par accord

tableau 2 importations à date sous contingent tarifaire par accord versus pro-rata - année en cours et précédente

tableau 3 importations supplémentaires à date - pénurie, concurrence, réexportation (PIR) et autre

tableau 4 importations hebdomadaires, à date (année en cours et précédente) et prix moyen à date (année en cours) par pays d'origine

tableau 5 importations à date par produit et accord

graphique 1 importations cumulatives (CT) par catégorie, en pourcentage des importations totales, année en cours et année précédente

graphique 2 importations cumulatives (CT) par pays, en pourcentage des importations totales, année en cours et année précédente

graphique 3 importations totales depuis le début de l'année, actuelles et des deux années précédentes (OMC+ACEUM+CPTPP), par rapport au prorata et fourchette historique. La fourchette historique est calculée à partir des importations mondiales hebdomadaires moyennes cumulées, comparées au prorata en utilisant les données de 2014 à 2016, 2018, 2023 à 2025. La largeur de la fourchette diminue progressivement, passant de 4 % du CT annuel au 1er janvier (4,8 Mkg) à 1/2 % du CT annuel au 31 décembre (1,8 Mkg). du CT annuel le 31 décembre (1,8 Mkg).

graphique 4 importations totales hebdomadaires (colonnes rouges) comparées au prorata hebdomadaire (ligne horizontale gris foncé)

graphique 5 importations par période d'allocation 2026 (A199-205, colonnes rouges) et pendant les semaines équivalentes en 2025 (colonne grises) par rapport aux niveaux périodiques au prorata de 2025 (ligne horizontale gris foncé). Le nombre de semaines pour chaque période en 2026 est indiqué entre parenthèses.

graphique 6 différence entre les importations à date (CT) pour l'année en cours et les deux années précédentes et le prorata à date, par accord

graphique 7 importations hebdomadaires (colonnes rouges) pour l'année en cours par rapport au prorata hebdomadaire (ligne horizontale gris foncé), par accord

*les autres OMC pays sont le Chili, la Chine, le Royaume-Uni et Israël. Détail disponible sur demande.

