

ENTRENAMIENTO DE VOCERÍAS

PARA COMUNICAR ESTRATÉGICAMENTE
EN TODO MOMENTO

Ivonne.

00 ¿A QUIÉNES LES SIRVEN?

DIRIGIDO A:

Equipos de gerencia y alta dirección que de forma habitual o esporádica requieran comunicar información clave para distintos stakeholders: clientes, proveedores, colaboradores, accionistas, medios de comunicación y comunidad.

01 ¿PARA QUÉ SIRVE?

OBJETIVO:

Este entrenamiento otorga guías que ayudan a la lectura de contextos, ajustes de mensajes, reconocimiento de estilo comunicacional propio y la modulación del mismo en distintas situaciones y propósitos.

02 ¿QUÉ SE OBTIENE?

RESULTADOS:

Personal de alto nivel entrenado para comunicar estratégicamente. Capaces de identificar de forma ágil y oportuna elementos de la matriz de poder, facciones y mensajes claves en situaciones habituales como:

- Presentación de productos y proyectos
- Reuniones de ventas
- Entrevistas con medios de comunicación
- Discursos motivacionales
- Comunicado de conflictos
- Atención primaria de insatisfacciones, entre otras.

“
Mortal como he nacido,
el porvenir intento ver.”

03 ¿CÓMO SE LLEVA A CABO?

METODOLOGÍA:

Paso 1: Revisión del material de identidad corporativa existente: Brand Character, arquetipo, filosofía, tono de voz y valores comunicacionales.

Paso 2: Reunión con tomador de decisión para definir el equipo de trabajo, 3 escenarios habituales a entrenar y principales puntos a potenciar.

Paso 3: Realización Taller 1 y 2 (modalidad presencial, online o híbrida según elección del cliente, duración 2 horas cada uno)

Paso 4: Entrevistas individuales de sincronización. (modalidad online duración 30 min)

Paso 5: Realización Taller. (modalidad presencial, online o híbrida según elección del cliente, duración 2 horas).

Entrega digital de informe de recomendaciones y material guía utilizado en los talleres.

Paso 6: Reunión con tomador de decisión de revisión de recomendaciones y cierre.

03 ¿CÓMO SE LLEVA A CABO?

METODOLOGÍA:

TALLER 1: Lectura de contextos y escenarios.

- Identificación de facciones.
- Análisis de matriz de poder.
- Identificación de mensajes claves.
- Ejercicio práctico: Análisis de 3 situaciones habituales a definidas por el cliente.

TALLER 2: Reconocimiento del estilo comunicacional propio.

- Revisión del tono de voz y valores de identidad corporativa.
- Reconocimiento individual del modelo mental dominante.
- Ejercicio práctico: Identificación de sesgos cognitivos propios a través del lenguaje.

TALLER 3: Modulación del estilo para escenarios seleccionados.

- Ejercicio práctico tonal.
- Ejercicio práctico corporal.
- Kit de primeros auxilios en situaciones de crisis.

04 CONSIDERACIONES

- La modalidad es definida previamente, puede ser presencial, online o híbrida.
- Modalidad presencial, fuera de la ciudad de Mendoza, puede ser realizado en 3 días.
- El entrenamiento está planificado para la participación de 2 a 6 personas máximo.
- Requiere información estratégica de la empresa por lo que se firma un acuerdo de confidencialidad entre las partes.
- El tiempo total del proceso suele ser de 2 a 4 semanas.
- La tarifa base del proceso USD 1,700. En caso de perfilado astrológico adicional 100 USD por participante .

¿QUIÉN SOY?

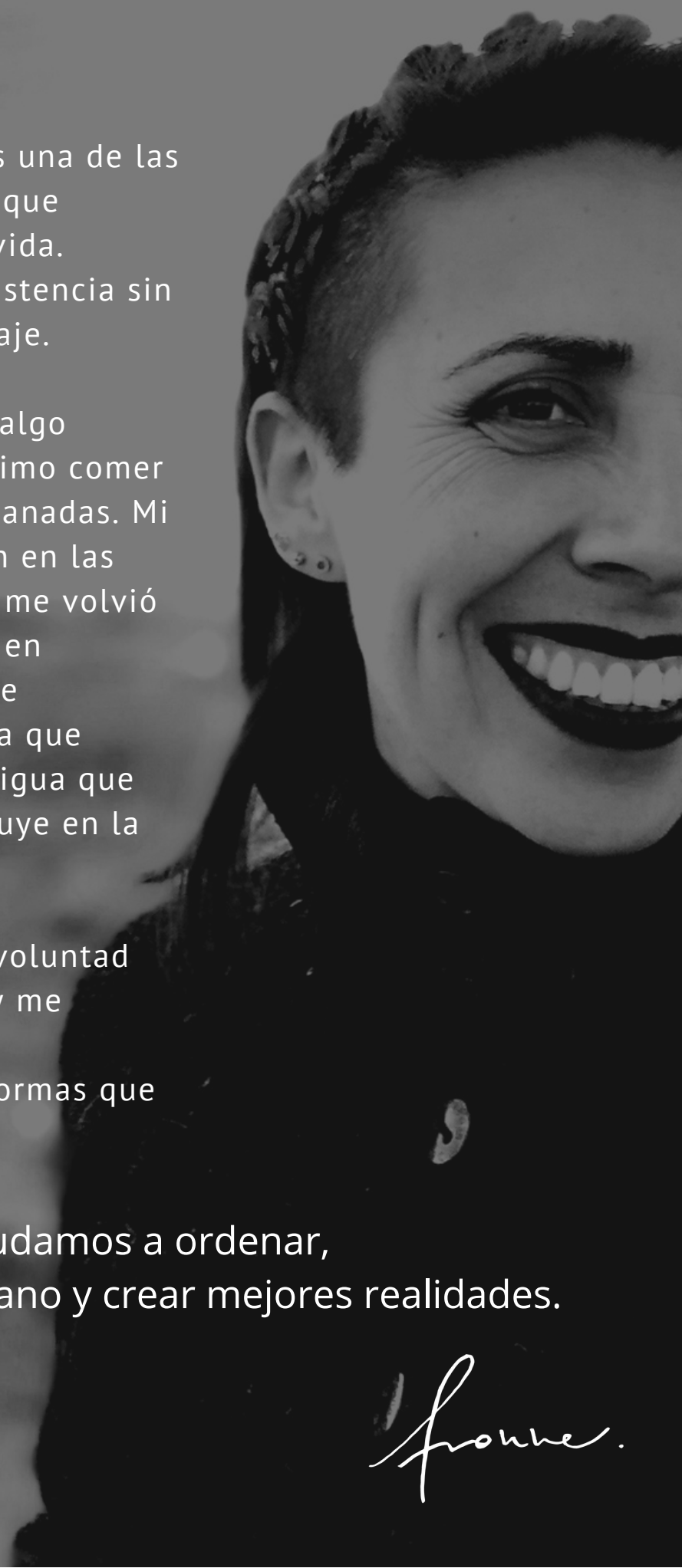
Descubrir quiénes somos es una de las aventuras más apoteósicas que podemos emprender en la vida. Podemos pasar por esta existencia sin decidir emprender aquel viaje.

En mi caso soy un humano algo complejo, me gusta muchísimo comer rúcula y amo todas las empanadas. Mi niñez y adolescencia fueron en las playas de Arica, Valparaíso me volvió ingeniera, Santiago máster en negocios, Mendoza coach de rendimiento y fue cuna para que emergiera la astrología antigua que vivía en mi. Hoy todo confluye en la comunicación.

Creo profundamente en la voluntad humana, amo los desafíos y me moviliza buscar, recopilar, experimentar y compartir formas que potencien la libertad.

Junto a mi equipo te ayudamos a ordenar, a ver lo amplio y lo cercano y crear mejores realidades.

Fronne.



PARA COMUNICAR
ESTRATÉGICAMENTE EN TODO MOMENTO

ENTRENAMIENTO DE VOCERÍAS