

UPGRADE COMUNICACIÓN INTERNA

PARA MEJORAR LA COORDINACIÓN
Y LA TOMA DE DECISIONES

Ivonne.

00 ¿A QUIÉN LE ES ÚTIL?

DIRIGIDO A:

Equipos de gerencia y alta dirección que requieran mejorar su comunicación interna para potenciar su inteligencia de negocios y mejorar la toma de decisiones.

01 ¿PARA QUÉ SIRVE?

OBJETIVO:

Permite identificar y desarrollar planes de acción para disminuir sesgos y ruidos cognitivos, silos de información y dinámicas de poder. Además activa núcleos de liderazgo inspiracional en equipos de trabajo para mejorar el pensamiento estratégico y su ejecución.

Trabaja la comunicación estratégica a nivel de modelos mentales, disminuyendo errores recurrentes y generando cohesión.

02 ¿QUÉ SE OBTIENE?

RESULTADOS:

Un informe digital que contiene la revisión de:

- Prospección de los principales sesgos cognitivos del equipo de gerencia y sugerencias de entrenamiento.
- Identificación de subculturas, dinámicas de poder internas y sugerencias para desarticularlas.
- Matriz general de intereses según silos de información.
- Taller práctico con herramientas de Programación Neurolingüística (PNL) para liderazgo inspiracional. Dictado por Karin Schultz, Master en Psicología clínica y Trainer Internacional de PNL Society of Neurolinguistic Programming (EEUU)

03 ¿CÓMO SE LLEVA A CABO?

METODOLOGÍA:

La metodología se lleva a cabo a través de un proceso de perfilamiento en reuniones grupales e individuales y un taller de técnicas de PNL para el liderazgo inspiracional.

Paso 1: Reunión con tomador de decisión para definir equipo de trabajo y diagnóstico general de la situación actual.

Paso 2: Reunión general con el equipo de trabajo para presentación de objetivos y requerimientos.

Paso 3: Reuniones individuales de perfilado (2 encuentros por persona, 1 hr cada uno).

Primera entrega informe digital.

Paso 4: Taller de herramientas de PNL para liderazgo inspiracional. (duración 3 horas)

Entrega final en reunión de cierre y recomendaciones.

04 CONSIDERACIONES

- La modalidad es definida previamente y puede ser presencial, online o híbrida.
- Requiere información estratégica de la empresa por lo que se firma un acuerdo de confidencialidad entre las partes.
- El tiempo total del proceso suele ser de 4 a 6 semanas.
- La tarifa base del proceso considera de 3 a 9 participantes. En caso de requerir un número mayor se considera un valor adicional.
- El taller se puede realizar en 2 jornadas.
- Tarifa base USD 2,250. En caso de optar por una prospección de ruido cognitivo se desarrollará un presupuesto adicional.

Según las características de la empresa se podrá desarrollar adicionalmente Prospección de ruido cognitivo basado en cifras, según la existencia de bigdata de presupuestos, estimaciones de datos de mercado, entre otras. Y prospección de ruido de ocasión, asociado a las instalaciones y condiciones de trabajo.

¿QUIÉN SOY?

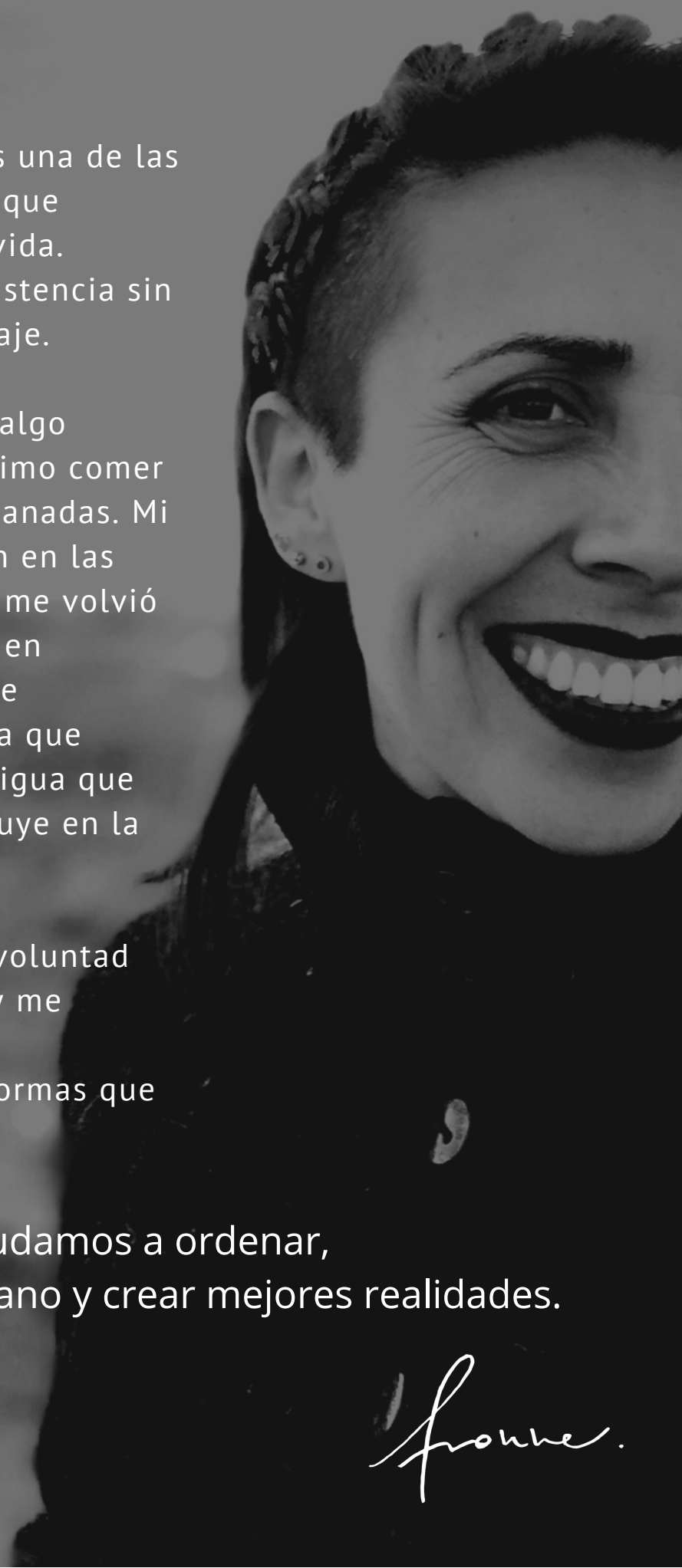
Descubrir quiénes somos es una de las aventuras más apoteósicas que podemos emprender en la vida. Podemos pasar por esta existencia sin decidir emprender aquel viaje.

En mi caso soy un humano algo complejo, me gusta muchísimo comer rúcula y amo todas las empanadas. Mi niñez y adolescencia fueron en las playas de Arica, Valparaíso me volvió ingeniera, Santiago máster en negocios, Mendoza coach de rendimiento y fue cuna para que emergiera la astrología antigua que vivía en mi. Hoy todo confluye en la comunicación.

Creo profundamente en la voluntad humana, amo los desafíos y me moviliza buscar, recopilar, experimentar y compartir formas que potencien la libertad.

Junto a mi equipo te ayudamos a ordenar, a ver lo amplio y lo cercano y crear mejores realidades.

fronhe.



PARA MEJORAR LA COORDINACIÓN
Y LA TOMA DE DECISIONES

UPGRADE COMUNICACIÓN INTERNA