

# Hokuspokus

857432 Pigm.: 46%

Nacido: 26.05.2016

DE 09 51718913

aAa 531462

Progeny tested

Sexed semen available

♂ HURLY (♂ HULKOR), (♀ AFRA)

♀ NELLE (♂ NARR)

9/8 9556 4.14 396 3.59 343

♀ NELLI (♂ ZAHNER)

5/5 6129 4.92 301 3.87 237



Proof: ZAR / 12-2025

Fleckvieh

Hokuspokus

VGT  
**128**  
99%

Toro universal

Aptitud biológica

Ubre

Leche		IL 112	99%
Leche	+170 kg	Grasa	+0.14 %
		Proteína	+0.14 %
			+19 kg
Hijas	12975		
Rebaños	5659		
Kappa Caseína	AA		
Beta Caseína	A2A2		

Valor cárnico		IC 108	99%
Engorde neto	109	99%	
Rend. en canal	110	99%	
Clasific. EUROP	100	99%	

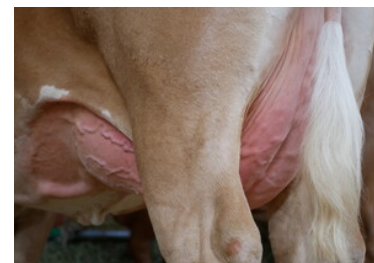
Aptitud Biológica		AB 117	99%
Longevidad	105	98%	
Salud de ubre	114	99%	
Facil. parto pat.	106	99%	
Facil. parto mat.	97	99%	
Aum. de rendim.	91	99%	
Persistencia	105	99%	
Cél. Somát.	113	99%	
Fertilidad	118	99%	
Facil. de ordeño	93	98%	
Temperamento	87	98%	
Vitalidad	106	99%	
VGT écol.	120	99%	
Índice de salud podal	97	98%	

## Conformación 2124 Hijas

Característica	tendencia	76	88	100	112	124	Índice	tendencia
Tamaño							107	
Musculatura							103	
Patas y aplomos							109	
Ubre							115	
Altura de la grupa	baja						108	alta
Largo de anca	corta						106	larga
Ancho de cadera	estrecha						101	ancha
Profund. corporal	poca						108	mucha
Angulo de anca	ascend.						94	inclinado
Inclin. de corvej.	estaconado						110	angulado
Limp. de corvej.	poco def.						109	bien def.
Menudillo/Espol.	plantados						99	empinados
Altura del talón	bajo						104	alto
Largo ubre anterior	corta						102	larga
Largo ubre post.	corta						95	larga
Inser. ubre ant.	débil						114	firme
Ligamento central	indefinido						93	definido
Profundidad ubre	baja						110	alta
Largo de pezones	cortos						93	largos
Ancho de pezones	delgados						93	gruesos
Despl. pezones ant.	salidos						112	metidos
Pos. pezones post.	exterior						98	interior
Orient. pez. post.	afuera						99	adentro
Claridad de la ubre	tetas adic.						97	limpia



Hija de Hokuspokus, 1. lac.



Hija de Hokuspokus, 1. lac.

# Hashtag

874000

Nacido: 27.03.2019

DE 09 54210676

aAa 432561



♂ Hayabusa (♂ Herzs Schlag), (♀ Anica)

♀ Maxima (♂ Mandrin)

4/3 11393 4.24 483 3.35 381

♀ Miami (♂ Manigo)

8/8 8350 4.17 349 3.59 300



Wolfhard Schulze

Proof: ZAR / 12-2025

Fleckvieh

Hashtag

**VGT**  
**139**  
99%

Leche

Salud de ubre

Patas & aplomos

Leche		IL 127	99%
<b>Leche</b>	<b>Grasa</b>	<b>Proteína</b>	
+1215 kg	-0.08 %	-0.06 %	
	+43 kg	+37 kg	
<b>Hijas</b>	4262		
<b>Rebaños</b>	1759		
<b>Kappa Caseína</b>	AA		
<b>Beta Caseína</b>	A2A2		

Valor cárnico		IC 118	99%
<b>Engorde neto</b>	122	99%	
<b>Rend. en canal</b>	115	99%	
<b>Clasific. EUROP</b>	108	99%	

Aptitud Biológica		AB 108	99%
<b>Longevidad</b>	103	97%	
<b>Salud de ubre</b>	111	99%	
<b>Facil. parto pat.</b>	107	99%	
<b>Facil. parto mat.</b>	107	99%	
<b>Aum. de rendim.</b>	114	99%	
<b>Persistencia</b>	106	99%	
<b>Cél. Somát.</b>	113	99%	
<b>Fertilidad</b>	102	98%	
<b>Facil. de ordeño</b>	105	99%	
<b>Temperamento</b>	105	96%	
<b>Vitalidad</b>	105	99%	
<b>VGT écol.</b>	133	99%	
<b>Índice de salud podal</b>	108	98%	

## Conformación 1424 Hijas

Característica	tendencia	76	88	100	112	124	Índice	tendencia
<b>Tamaño</b>							110	
<b>Musculatura</b>							102	
<b>Patas y aplomos</b>							117	
<b>Ubre</b>							108	
Altura de la grupa	baja						112	alta
Largo de anca	corta						110	larga
Ancho de cadera	estrecha						105	ancha
Profund. corporal	poca						107	mucha
Angulo de anca	ascend.						103	inclinado
Inclin. de corvej.	estaconado						98	angulado
Limp. de corvej.	poco def.						113	bien def.
Menudillo/Espol.	plantados						105	empinados
Altura del talón	bajo						108	alto
Largo ubre anterior	corta						106	larga
Largo ubre post.	corta						112	larga
Inser. ubre ant.	débil						97	firme
Ligamento central	indefinido						108	definido
Profundidad ubre	baja						103	alta
Largo de pezones	cortos						93	largos
Ancho de pezones	delgados						100	gruesos
Despl. pezones ant.	salidos						85	metidos
Pos. pezones post.	exterior						101	interior
Orient. pez. post.	afuera						108	adentro
Claridad de la ubre	tetas adic.						102	limpia



Hija de Hashtag, 1. lac.



Hija de Hashtag, 1. lac.

# Herzpochen

190800 GF: F4C Pigm.: 37%

Nacido: 12.01.2017

DE 09 51854398

aAa 516342



♂ HERZSCHLAG (♂ HUTERA), (♀ LEONIE)

♀ BANDITA (♂ VANADIN)

7/6 10036 3.90 391 3.59 360

♀ BOMBE (♂ WINNIPEG)

7/6 11147 3.68 410 3.46 385



Proof: ZAR / 12-2025

Fleckvieh

Herzpochen

VGT  
**112**  
99%

Sólidos

Doble propósito

Fac. de parto

Leche		IL 111	99%
Leche	Grasa	Proteína	
+263 kg	+0.11 %	+0.05 %	
	+20 kg	+14 kg	
Hijas	6459		
Rebaños	2442		
Kappa Caseína	AB		
Beta Caseína	A1A1		

Valor cárnico		IC 117	99%
Engorde neto	122	99%	
Rend. en canal	107	99%	
Clasific. EUROP	112	99%	

Aptitud Biológica		AB	93	99%
Longevidad	93	99%		
Salud de ubre	94	99%		
Facil. parto pat.	108	99%		
Facil. parto mat.	103	99%		
Aum. de rendim.	89	99%		
Persistencia	95	99%		
Cél. Somát.	94	99%		
Fertilidad	96	99%		
Facil. de ordeño	117	99%		
Temperamento	102	97%		
Vitalidad	101	99%		
VGT écol.	107	99%		
Índice de salud podal	98	99%		

## Conformación 2106 Hijas

Característica	tendencia	76	88	100	112	124	Índice	tendencia
Tamaño							105	
Musculatura							124	
Patas y aplomos							101	
Ubre							109	
Altura de la grupa	baja						100	alta
Largo de anca	corta						109	larga
Ancho de cadera	estrecha						117	ancha
Profund. corporal	poca						109	mucha
Angulo de anca	ascend.						85	inclinado
Inclin. de corvej.	estaconado						99	angulado
Limp. de corvej.	poco def.						82	bien def.
Menudillo/Espol.	plantados						108	empinados
Altura del talón	bajo						111	alto
Largo ubre anterior	corta						105	larga
Largo ubre post.	corta						94	larga
Inser. ubre ant.	débil						121	firme
Ligamento central	indefinido						95	definido
Profundidad ubre	baja						106	alta
Largo de pezones	cortos						106	largos
Ancho de pezones	delgados						92	gruesos
Despl. pezones ant.	salidos						89	metidos
Pos. pezones post.	exterior						90	interior
Orient. pez. post.	afuera						96	adentro
Claridad de la ubre	tetas adic.						104	limpia



Hija de Herzpochen, 2. lac.

# Manolo Pp\*

856830 Pigm.: 30%

Nacido: 16.02.2015

DE 09 48496774

aAa 324615

Progeny tested

Sexed semen available

♂ **MANIGO** (♂ MANDELA), (♀ NITTI)

♀ FANFEE (♂ WAPULS)

8/8 9441 4.17 394 3.49 329

♀ FANTA P (♂ RALMESBACH)

8/7 8577 3.60 309 3.46 297



Proof: ZAR / 12-2025

Fleckvieh

Manolo Pp\*

**VGT**  
**117**  
99%

Tipo

Aptitud biológica

Fac. de parto

Leche		IL 104	99%
Leche +539 kg	Grasa -0.30 %	Proteína -0.07 %	
	-4 kg	+13 kg	
Hijas 12235			
Rebaños 4858			
Kappa Caseína AA			
Beta Caseína A2A2			

Valor cárnico		IC 110	99%
Engorde neto		106	99%
Rend. en canal		113	99%
Clasific. EUROP		104	99%

Aptitud Biológica		AB 112	99%
Longevidad		117	99%
Salud de ubre		119	99%
Facil. parto pat.		111	99%
Facil. parto mat.		104	99%
Aum. de rendim.		102	99%
Persistencia		88	99%
Cél. Somát.		118	99%
Fertilidad		97	99%
Facil. de ordeño		84	99%
Temperamento		106	98%
Vitalidad		110	99%
VGT écol.		118	99%
Índice de salud podal		100	99%

## Conformación 2027 Hijas

Característica	tendencia	76	88	100	112	124	Índice	tendencia
Tamaño							112	
Musculatura							110	
Patas y aplomos							127	
Ubre							108	
Altura de la grupa	baja						114	alta
Largo de anca	corta						112	larga
Ancho de cadera	estrecha						103	ancha
Profund. corporal	poca						107	mucha
Angulo de anca	ascend.						112	inclinado
Inclin. de corvej.	estaconado						103	angulado
Limp. de corvej.	poco def.						125	bien def.
Menudillo/Espol.	plantados						108	empinados
Altura del talón	bajo						111	alto
Largo ubre anterior	corta						110	larga
Largo ubre post.	corta						107	larga
Inser. ubre ant.	débil						101	firme
Ligamento central	indefinido						102	definido
Profundidad ubre	baja						105	alta
Largo de pezones	cortos						115	largos
Ancho de pezones	delgados						100	gruesos
Despl. pezones ant.	salidos						95	metidos
Pos. pezones post.	exterior						101	interior
Orient. pez. post.	afuera						103	adentro
Claridad de la ubre	tetas adic.						101	limpia



Biene PP, hija de Manolo Pp



Andrea, hija de Manolo Pp

# Jaguar PP

603335

Nacido: 22.07.2020

DE 15 050 04936

♂ **Jericho** (♂ Gernot 15), (♀ BrightEyes)

♀ Halie 8 / 8 / 7 (♂ Steinadler)

♀ Heila 7 / 7 / 7 (♂ Pit)

♀ Heike (♂ Lenz)



Fleckvieh-carne

Jaguar PP

## Propio rendimiento

Estructura	9
Musculatura	9
Aspecto externo	8
Ind. de aprobación	
Peso parto - propio	44
Gan. diaria - 200 días	1893 g
Gan. diaria - 365 días	1965 g

## Índices relativos

Índice de carne	109	97%
Peso a los 200 días mat.	94	
Ganancia neto	112	
Peso a los 365 días	112	

## Facil. de parto

Número hijas	
% con ayuda del vet	%
% terneros muertos	%

# Hector PP

603223

Narozen: 27.05.2015

DE 09 50421357



♂ **Hallas PP** (♂ Heradik PP), (♀ Paris PP)

♀ K08-Moni P (♂ Bruno Pp)

♀ CSW Moni P (♂ Postler)

♀ Csw Maja P



Hodnoceni: ZAR / 03-2023

Fleckvieh-Fleisch

Hector PP

## Vlastní příspěvek

Frame	8
Muscularity	8
External appearance	7
KörZW/Körindex	
Birth weight	
Daily weight gain - 200 days	g
Daily weight gain - 365 days	1515 g

## Relative breeding values

Beef Performance	101	66%
200d-weight maternal	108	
TZW Daily weight gain 365	93	
TZW Musc. 365	100	

## Calving ease

Number	270
% with help of vet	3,3 %
% stillbirth	4,1 %