



Événement Flash tes griffes et ta barbiche

Enregistrement d'un dindon sauvage

Système de mesurage inspiré du NWTF



Remplir cette fiche et l'envoyer par courriel au concourspanache@outlook.com

Il est important de prendre en photo chacune des mesures (ergots, barbe et poids) et les ajouter au courriel.

**Les mesures doivent être prises au 1/16 de pouce près et converties en décimale.
Utiliser ce tableau de conversion pour compléter le formulaire.**

1/16 = 0,0625	6/16 = 0,375	11/16 = 0,6875
2/16 = 0,125	7/16 = 0,4375	12/16 = 0,75
3/16 = 0,1875	8/16 = 0,5	13/16 = 0,8125
4/16 = 0,25	9/16 = 0,5625	14/16 = 0,875
5/16 = 0,3125	10/16 = 0,625	15/16 = 0,9375

Comment mesurer un dindon sauvage:

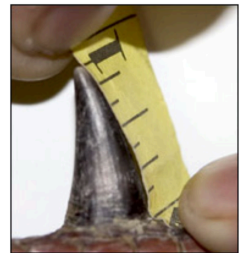
Étape 1:

Mesurez chaque éperon (ergot). **Prendre un photo de chaque éperon avec un ruban à mesurer.** Les éperons doivent être mesurés le long du centre extérieur, à partir du point où l'éperon dépasse de la patte jusqu'à la pointe.

Ex: Ergot gauche 1 et 2/16 de pouce = 1,125 pouce

Ergot droit 1 et 3/16 de pouce = 1,1875 pouce

Additionnez ces 2 mesures et multipliez par 10: $1,125 + 1,1875 = 2,3125 \times 10 = 23,125$ points.



Étape 2:

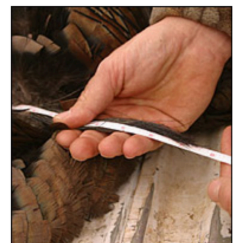
Mesurez la longueur de la barbe du point central à partir de la peau jusqu'à la pointe.

Prendre un photo de la barbe avec un ruban à mesurer.

Ex: 10 et 9/16 de pouce = 10,5625 pouces

Multipliez par 2: $10,5625 \times 2 = 21,125$ points

*Si vous avez un dindon atypique avec plusieurs barbes, mesurez chaque barbe, convertissez chaque mesure en nombre décimal, additionnez ces chiffres et finalement multipliez par 2.



Étape 3: Additionnez les points obtenus pour les éperons, la ou les barbes.

Cela vous donne le score final de votre dindon.



Événement Flash tes griffes et ta barbiche

Enregistrement d'un dindon sauvage

Système de mesurage inspiré du NWF



Remplir cette fiche et l'envoyer par courriel au concourspanache@outlook.com

Il est important de prendre en photo chacune des mesures (ergots, barbe et poids) et les ajouter au courriel.

Écrire en lettres moulées s.v.p.

Nom du chasseur(se): _____

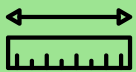
Numéro de téléphone: _____

Courriel: _____

Lieu de la récolte: _____

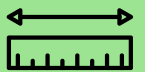
Poids du dindon avant de le vider: _____ livres kg

Nous demandons le poids du dindon mais cette mesure ne sera pas calculée pour le score final puisque cette donnée ne peut être vérifiée par les organisateurs de l'événement.



Les mesures doivent être prises au 1/16 de pouce près et converties en décimale.

Utiliser le tableau de conversion à la page 1 pour compléter le formulaire.



Mesure des éperons (ergots)	A -Gauche	B -Droit	C -Additionnez A et B	D -Multipliez C par 10
Mesure de la barbe Ex: 1,125 po	E			F -Multipliez E par 2
Mesure des barbes additionnelles si présentes Ex: 10,5625 po	G 2e barbe	H 3e barbe	I 4e barbe	J -Additionnez G+H+I et multipliez le total par 2
Mesure des barbes additionnelles si présentes Ex: 10,5625 po	K 5e barbe	L 6e barbe	M 7e barbe	N -Additionnez K+L+M et multipliez le total par 2
SCORE FINAL				Additionnez chaque pointage de la dernière colonne.

Je, _____, certifie que j'ai mesuré ce dindon sauvage le

(prénom et nom en lettres moulées)

_____ à _____ et que toutes les mesures et renseignements sont

(J, MM, AA)

(ville)

exacts, à ma connaissance, et qu'ils ont été obtenus en conformité avec les instructions reçues dans ce présent document.

Signature: _____