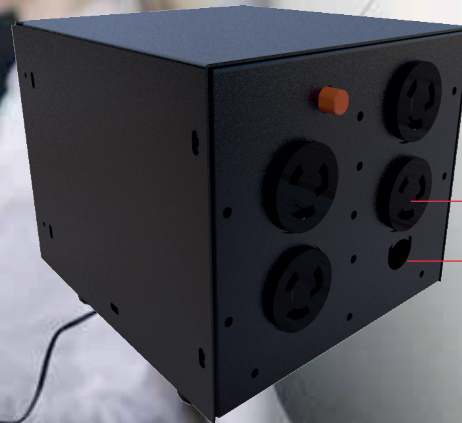


R2000-220

Nº DE PARTE: ERV-10-001

Interruptor.



4 contactos de salida energía regulada L6-20P

Tomacorriente. L6-20P.



Supresor de picos.



Regulador de voltaje.



Hecho en México.



Meses de garantía.**

Regulador de Voltaje



Aplicaciones:

- Equipo Industrial



Características:

- 4 Contactos Tipo L6-20P
- Supresor de picos de 504 J

Características Eléctricas

Nº DE PARTE	ERV-10-001
MODELO	R2000-220
POTENCIA	2000 VA / 2000 W
FASES	DOS
VOLTAJE ENTRADA	185-235 Vca
VOLTAJE SALIDA	220Vca +/- 7%
CONTACTOS SALIDA	4 Tipo L6-20P
FRECUENCIA	60 Hz
TECNOLOGIA	Suma-Resta de Tabs
REGULACION	7%
CONSUMO ENTRADA	100mA
EFICIENCIA	MAYOR A 97%
PROTECTOR TERMICO	15A
CAPACIDAD DE SOBRECARGA	100% AL ARRANQUE
PROTECTOR A TRASIENTES	504J
INDICADOR DE LINEA BAJA	SI
DIST. ARMONICA	MENOR A 2%
TIEMPO RESPUESTA	40 ms
DIMENSION	19cm X 20cm X 17cm
PESO	2,5 kg