



# *Manual de uso*

**DE LA PLATAFORMA WEB  
PARA EMPRESAS**

# Bienvenido/a a Jelp

**Haz visible tu negocio en Jelp y conecta con más clientes**

En **Jelp**, ayudamos a negocios locales a llegar a más personas que buscan productos útiles para el hogar, construcción y el día a día.

Somos una **plataforma digital** donde tu empresa - ya sea una ferretería, tienda de materiales o proveedor especializado - puede exhibir su **catálogo de productos** de manera sencilla y profesional. A través de nuestra plataforma, más personas podrán conocer lo que ofreces y **contactarte directamente** para futuras compras o consultas.

Este espacio ha sido diseñado para **impulsar** tu visibilidad, **generar oportunidades** comerciales y formar parte de una comunidad que valora lo local, lo accesible y lo ágil.

👉 Si ofreces productos de calidad y quieres que más personas te conozcan, **Jelp** es la **vitrina digital** ideal para tu negocio.



# Paso 1



Visita nuestra página principal **Jelp.pe**



1.

Ingresa al link **Jelp.pe** (clic aquí) para conocernos.

2.

Da clic en el botón **“Publica tu aviso”**.

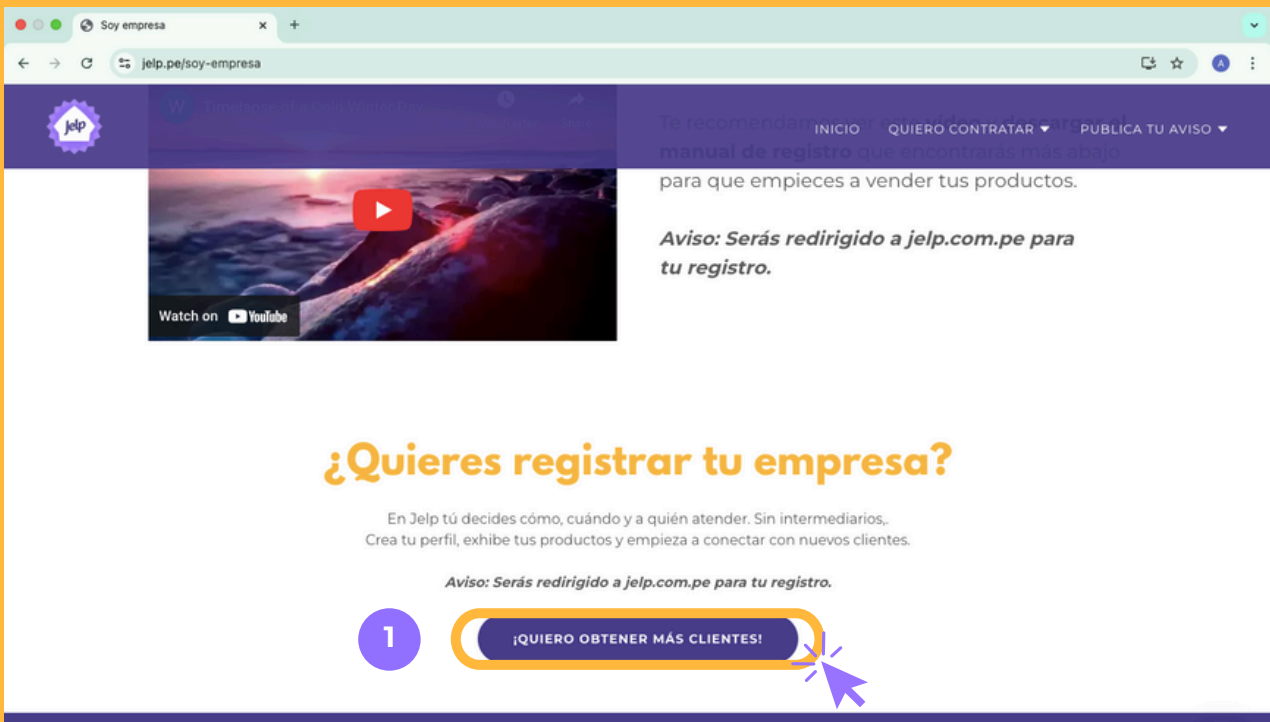
3.

En el menú desplegable, da clic en **“Soy empresa”**.

# Paso 2



Visita nuestra página principal **Jelp.pe**



Para empezar a **publicar** tus productos:

1.

Da clic en  
**“¡Quiero obtener más  
clientes!”**.

2.

Serás **redirigido** a nuestra  
lista de especialistas en  
**Jelp.com.pe** ([clic aquí](#)).



# Paso 3



## Crea tu cuenta

The screenshot shows a web browser window with the URL [jelp.com.pe](http://jelp.com.pe). The page title is "MI CUENTA". There are two tabs: "Registrarme" (highlighted with a green circle and a green arrow) and "Iniciar sesión". Below the tabs is the section "DATOS DE USUARIO" with three input fields: "Usuario", "Contraseña", and "Confirmar contraseña". Below these fields is a checkbox labeled "Acepto los términos y condiciones" and a "Siguiente" button.

En la página de inicio de sesión, haz clic en el botón **“Registrarme”**.

# Paso 4



## Registra tus datos

MI CUENTA

[Regístrame](#) [Iniciar sesión](#)

DATOS DE USUARIO

Usuario  
hola@correo.com

Contraseña  
\*\*\*\*\*

Confirmar contraseña  
\*\*\*\*\*

☒ Acepto los [términos y condiciones](#)

[Siguiente](#)

1.

Completa tus datos con un **correo que utilices frecuentemente y con una contraseña segura.**

2.

Acepta los términos y condiciones.

3.

Haz clic en el botón **“Siguiente”**.

# Paso 5



## Identifícate



1.

Elige la opción  
**“Empresa de acabados”.**

2.

Haz clic en el botón  
**“Siguiente”.**

# Paso 6



## Completa tus datos personales

MI CUENTA

[Registrarme](#) [Iniciar sesión](#)

**DATOS DE LA EMPRESA**

→ RUC 12345678911

→ Razón social DE TODO SAC

1 → Nombre contacto Marcela Luján

→ Dirección Av. Cayetano Heredia 723

→ Teléfono 940151421

→ Ciudad Lima

2 [Registrarme](#)

[Anterior](#)

1.

Completa las casillas con tus datos personales:

**RUC, Razón social,  
Nombre contacto,  
Dirección, Teléfono y  
Ciudad.**

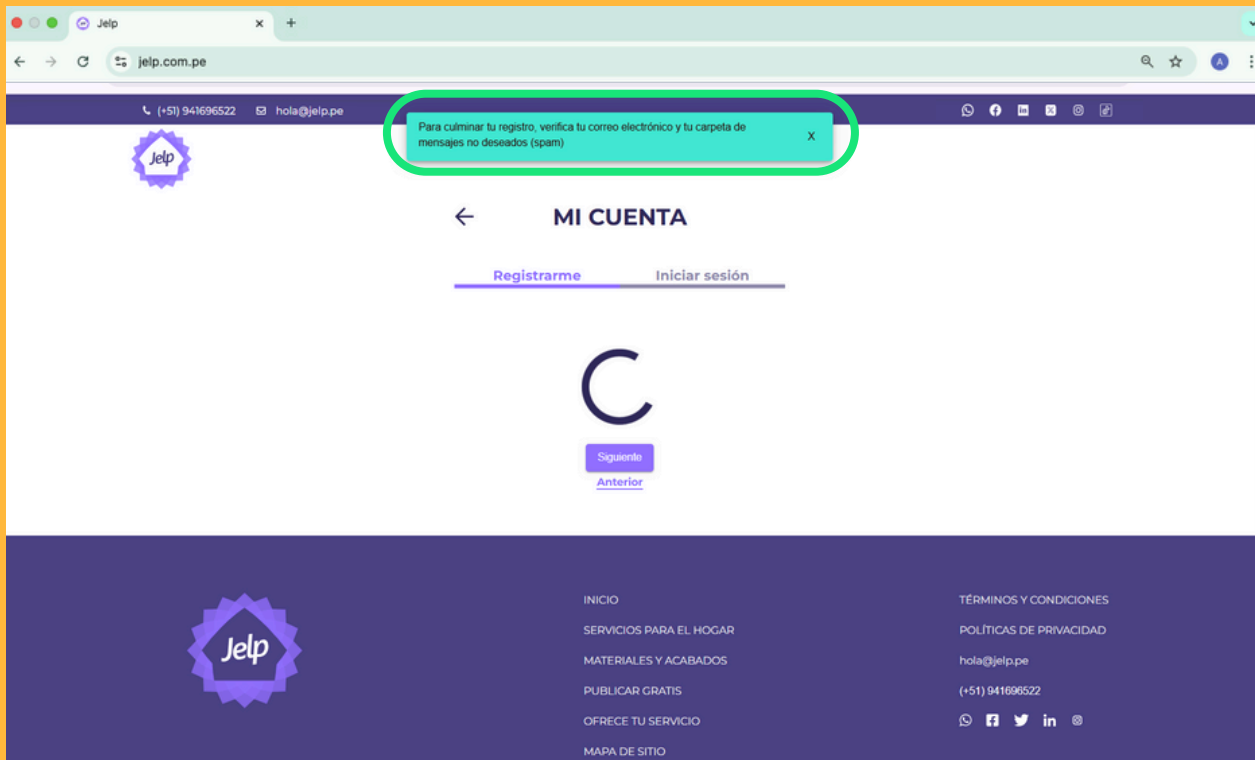
2.

Haz clic en el botón  
**“Registrarme”.**

# Paso 7



## Verifica tu cuenta



Después de hacer click en **“Registrarme”**, recibirás un **correo de confirmación**.

Recuerda **entrar a tu correo y dar clic en el correo que te enviamos** para verificar tu cuenta.

# Paso 8



## Inicia sesión nuevamente

1.

Después de verificar tu cuenta deberás **iniciar sesión con el correo y contraseña con los que creaste la cuenta.**

# Paso 9



Sube la foto del logo de tu empresa

The screenshot shows a web browser window with the URL `jelp.com.pe/main/my-profile/person`. The page has a purple header and a white main content area. On the left, there's a sidebar with a button labeled 'P. JURÍDICA'. The main content area is titled 'Datos de la Empresa / Vendedor Independiente'. It features a large circular placeholder for a profile picture and a smaller square placeholder for a company logo. A blue cursor is clicking on the company logo placeholder, which has a text overlay: 'Carga aquí el logo de tu empresa' and 'tamaño sugerido 110 x 110 px'. Below the logo placeholder, there are several input fields for company information: 'Razón social' (containing 'DE TODO SAC'), 'Nombre de contacto' (containing 'Marcela Luján'), 'Dirección' (containing 'Av. Cayetano Heredia 723'), 'Ciudad' (containing 'Lima'), and 'RUC' (containing '12345678911'). A purple 'Guardar' button is located at the bottom right of the form. At the bottom of the page, there is a link labeled 'Cambiar contraseña'.

Configura tu perfil agregando el **logo de tu empresa**. Para hacerlo tendrás que **hacer clic en el ícono del lápiz**.



# Paso 9



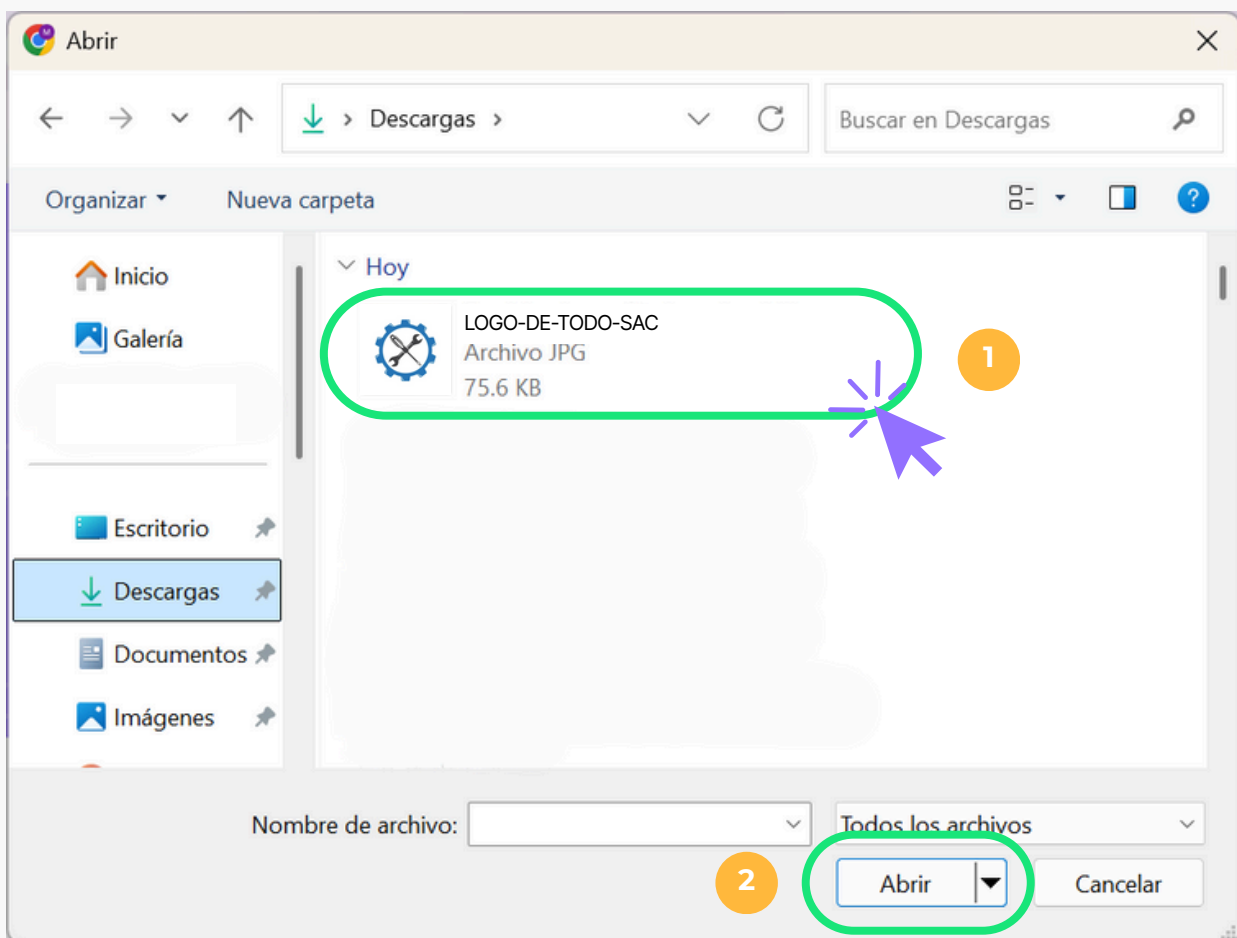
## Selecciona la foto de tu logo

1.

Haz clic en la foto que deseas subir.

2.

Haz clic en el botón **“Abrir”**.



**Si no tienes logo**, puedes cargar una imagen con el nombre de tu empresa.

# Paso 10



Guarda tus cambios

jelp.com.pe/main/my-profile/person

P. JURÍDICA

Datos de la Empresa / Vendedor Independiente

Carga aquí el logo de tu empresa  
Tamaño sugerido 110 x 110 px

Razón social  
DE TODO SAC

Nombre de contacto  
Marcela Luján

Dirección  
Av. Cayetano Heredia 723

Ciudad  
Lima

RUC  
12345678911

Guardar

Cambiar contraseña

Una vez que hayas subido tu foto haz clic en el botón de **“Guardar”**.

# ¡Atención!



## Verificación en proceso

Por tu seguridad y la de tus futuros clientes, revisaremos tu información antes de activar tu cuenta.

Este proceso puede tomar **hasta 72 horas**.

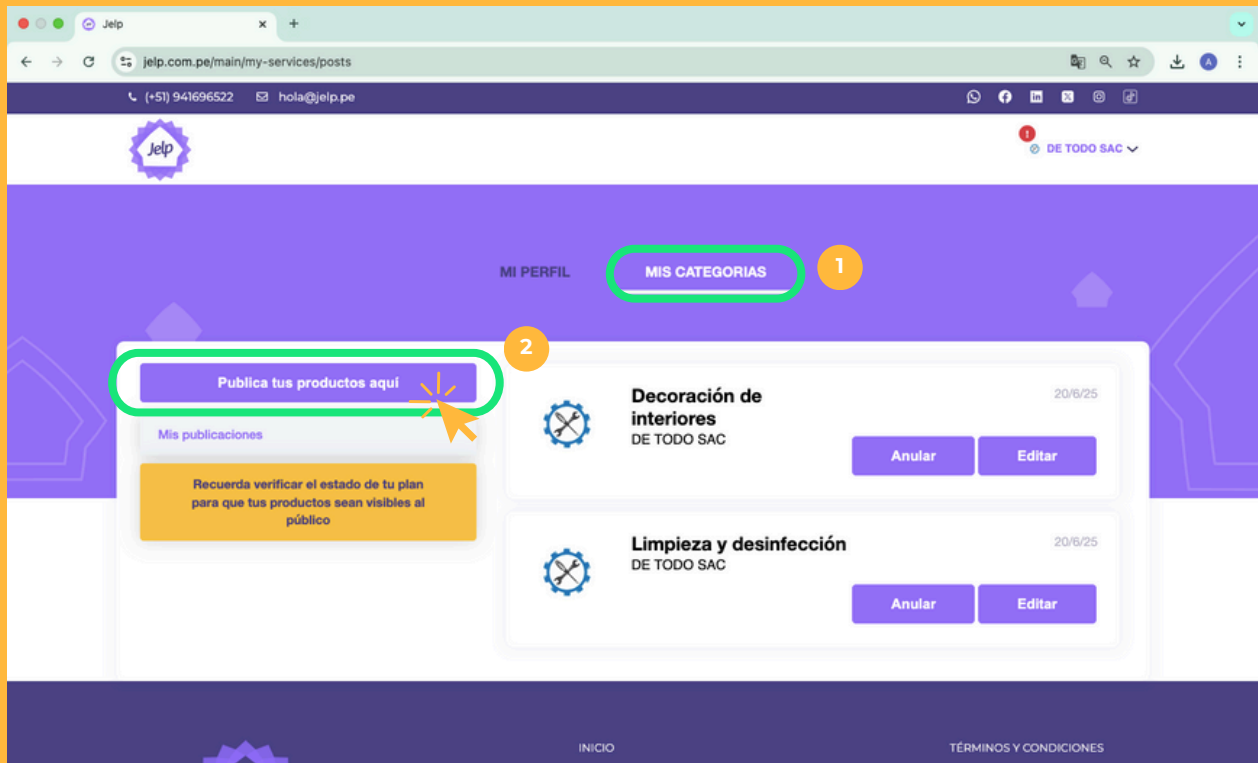
Cuando todo esté listo, recibirás un correo confirmando que ya puedes publicar tus productos.

**¡Gracias por tu paciencia!**

# Paso 11



## Publica tus productos



1.

Haz clic en el botón  
**“Mis categorías”**.

2.

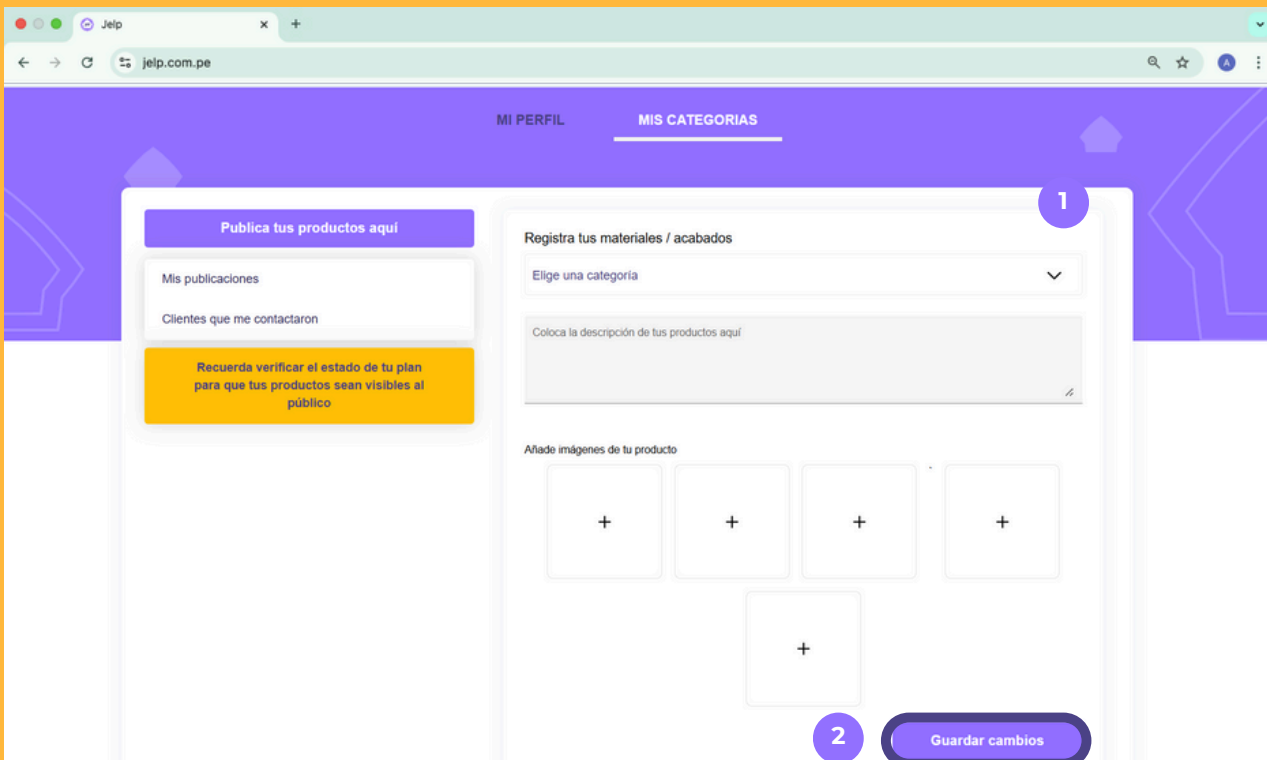
Haz clic en el botón  
**“Publica tus productos aquí”**.

Luego de recibir el correo de validación, inicia sesión nuevamente y **¡empieza a publicar!**

# Paso 12



## Publica tus productos



1.

Completa la información necesaria sobre tus productos. Puedes copiar y pegar el link de tus redes sociales.

2.

Publica tu servicio haciendo click en **“Guardar cambios”**.

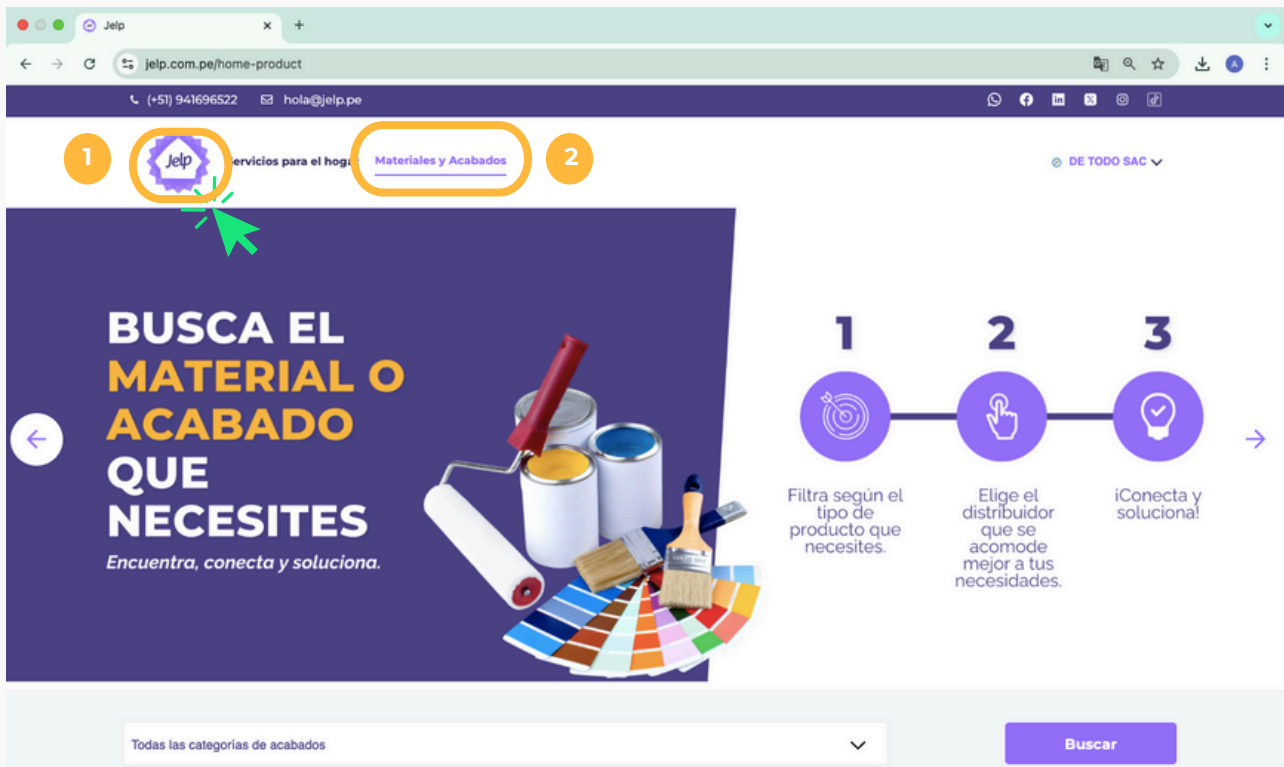
3.

¡Listo! Tus servicios ya están visibles para todos en **Jelp.pe**

# Paso 13



**Verifica que tu producto se haya publicado.**



1.

**Da clic al logo de Jelp** para volver a la página de inicio.

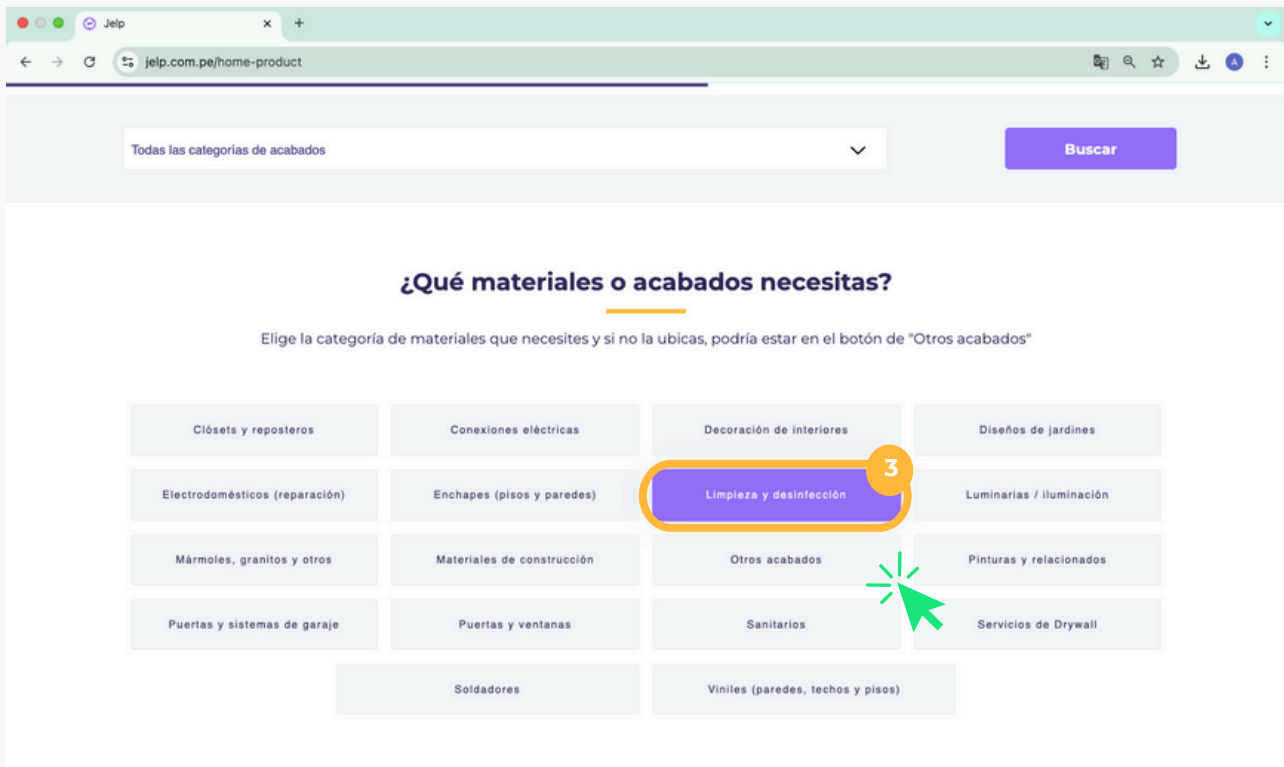
2.

En la página de inicio, **da clic en el botón de “Materiales y acabados”**.

# Paso 13



En nuestra página de inicio, busca la categoría en la que inscribiste tu producto.



3.

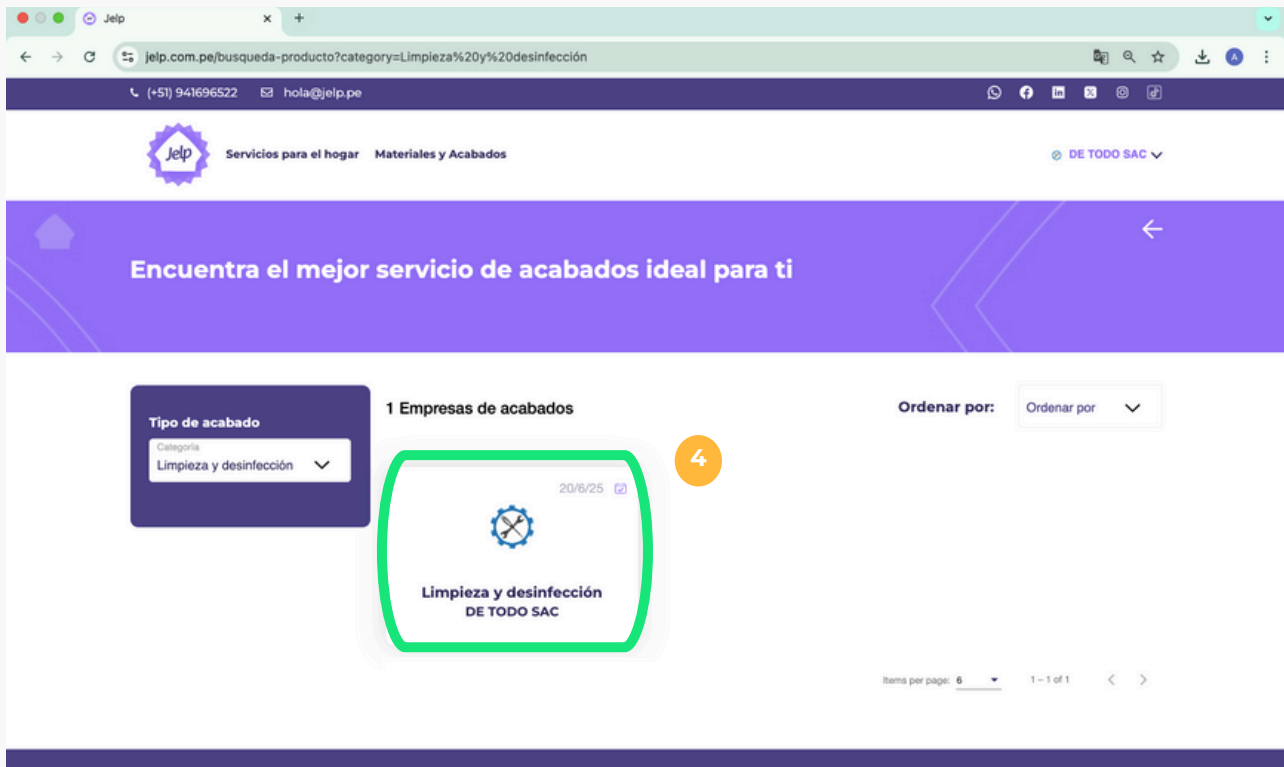
**Bajando con tu mouse,** busca la categoría en la que inscribiste tu servicio y dale clic.



# Paso 13



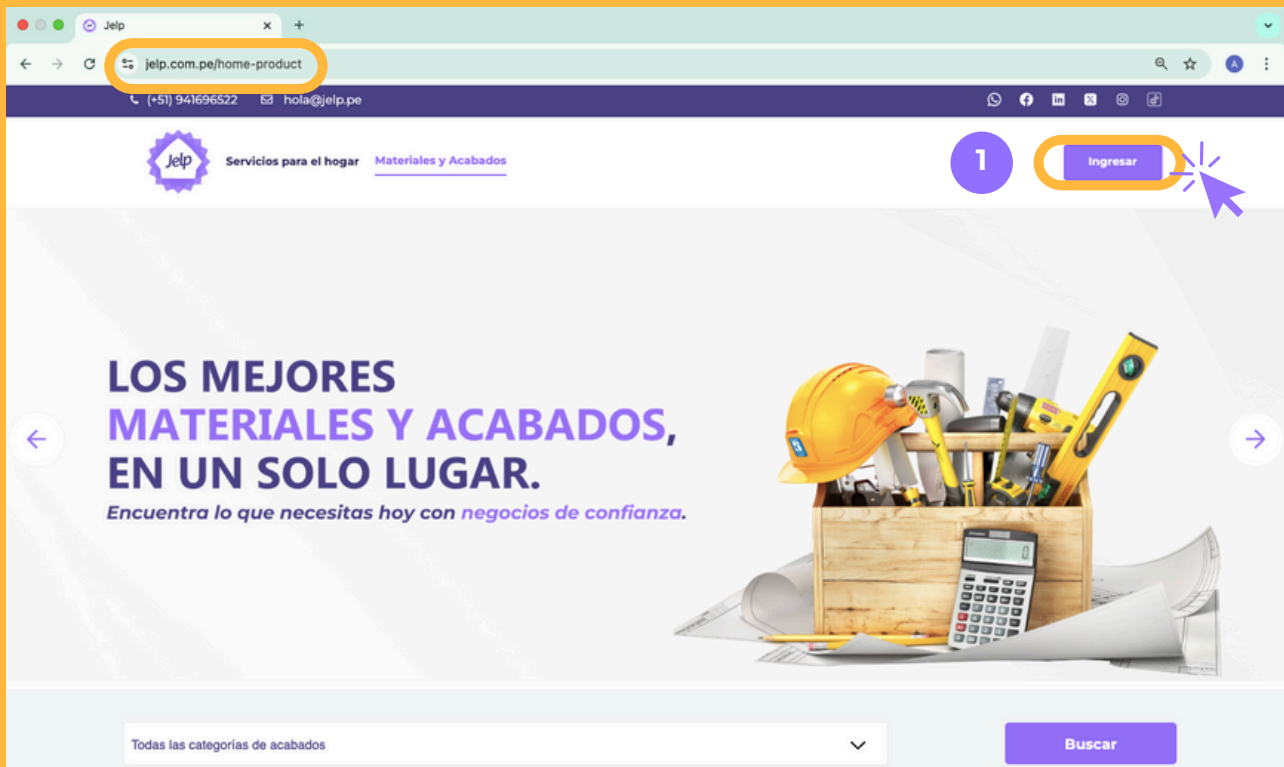
Revisa que tu servicio se encuentre publicado.



4.

Aquí se mostrará/n tu/s **producto/s publicado/s**.

# Revisa tu perfil



1.

Te recomendamos entrar a **jelp.com.pe** constantemente.

2.

Da clic en **“Ingresar”** para editar tus productos y datos en tu perfil.

# Contacto



Jelp

## Manual de uso para empresas



**Email**

[hola@jelp.pe](mailto:hola@jelp.pe)

**Website**

[jelp.pe](http://jelp.pe)