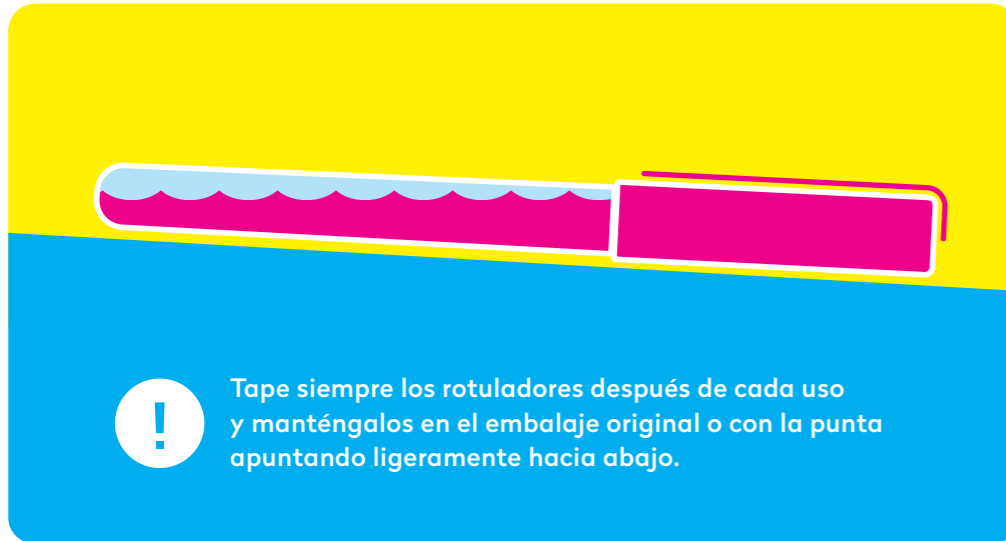


¿CÓMO GUARDAR LOS ROTULADORES PIGMENT DECOBRUSH?

Guarda los rotuladores Pigment DecoBrush con la tapa puesta en su caja original. Fuera de la caja, los rotuladores tienen que estar en posición horizontal, con su punta inclinada ligeramente hacia abajo. Esta manera de guardar es importante especialmente cuando los rotuladores ya están parcialmente gastados. Guardarlos de otra manera durante un largo periodo de tiempo puede hacer que la punta del rotulador se seque.



! Tape siempre los rotuladores después de cada uso y manténgalos en el embalaje original o con la punta apuntando ligeramente hacia abajo.

¿CÓMO MANTENER UN COLOR UNIFORME?

Para mantener la uniformidad del color y un funcionamiento sin problemas, agita el rotulador antes de usarlo. Repite hasta que la pintura dentro del rotulador tenga un color uniforme. Si usaste el rotulador durante la última hora, no es necesario agitarlo de nuevo.

¿CÓMO ELIMINAR LA PINTURA?

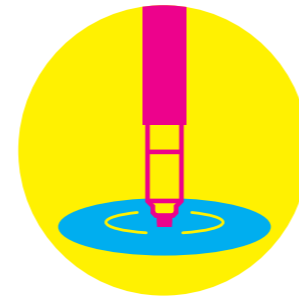
Si quieres eliminar la pintura, hazlo lo antes posible tras la aplicación. Eliminar la pintura de una superficie puede ser difícil o imposible si ya se ha absorbido. Es más fácil eliminar la pintura usando limpiadores con alcohol.

¿CÓMO FIJAR LA PINTURA DE LOS ROTULADORES?

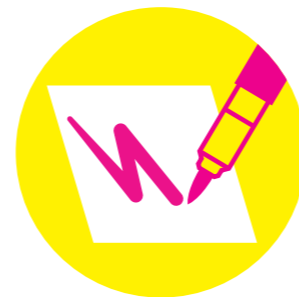
Los rotuladores Pigment DecoBrush se caracterizan por una resistencia a los rayos UV muy alta, y gracias a ello los colores no se desvanecen bajo la luz del sol por un largo periodo de tiempo. Una vez seca, la pintura es resistente al agua y permanente. Sin embargo, no es resistente a las rozaduras. Para hacerla resistente a las rozaduras el mejor usar esmaltes y barnices disponibles en el mercado, destinados a usarse en las superficies en las que se haya aplicado la pintura de los rotuladores. Para fijar la pintura aplicada en tejidos, plancha la tela al revés. Gracias a eso, tu obra se volverá resistente al lavado en temperaturas hasta 40 grados centígrados (104 grados Fahrenheit).

¿CÓMO LIMPIAR LAS PUNTAS DE LOS ROTULADORES ENSUCIADAS CON OTROS COLORES DE PINTURA?

Puede pasar que mientras pintas, a causa del contacto con otra pintura en la superficie, las puntas de los rotuladores tomen el color de otro rotulador. Para obtener de nuevo el color original sigue estos pasos, repitiendo varias veces si fuera necesario.



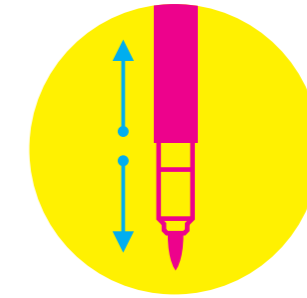
1 Hunde la punta del rotulador en agua limpia.



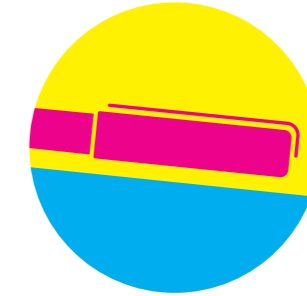
2 Escribe con el rotulador en una hoja de papel limpia hasta obtener el color adecuado.

¿QUÉ HACER CUANDO LA PUNTA DE NUESTRO ROTULADOR SE SECA?

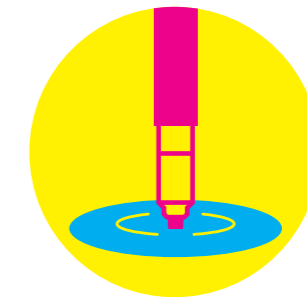
Para recuperar la plena funcionalidad de un rotulador parcialmente secado debido a un almacenaje inadecuado toma los pasos siguientes:



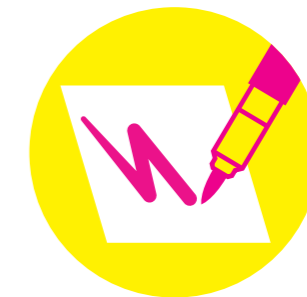
1 Agita el rotulador hasta que la pintura que contiene tenga un color uniforme.



2 Coloca el rotulador correctamente tapado en su caja original, o en posición horizontal con la punta dirigida ligeramente hacia abajo, y déjalo así por aproximadamente una hora.



3 Hunde la punta del rotulador en agua limpia.



4 Escribe con el rotulador en una hoja de papel limpia, hasta que obtengas color adecuado.

En caso de necesidad, repite las acciones. Si la punta del rotulador está completamente seca, los pasos indicados pueden resultar insuficientes y no se podrá recuperar el rotulador.