



새로운 생명의 빛 창조

“생명의 물결” “생명의 빛” “신의 파장대”

테라헤르츠 전문 기업

K-TERAWAVE



적외선 시대

테라헤르츠 시대

과거의학

미래의학

분기점

지금까지 80년간 사용했던
원적외선 주파수는 끝나고...

테라헤르츠 주파수는
생명을 살리는 생명 광선이다.
미래의 의학은 주파수 의학이다.
K-TERA가 전세계 시장을 이끌어 갈 것이다.



Terahertz
테라헤르츠

사람을 살리는 생명광선 연구



중국, 일본, 미국은 테라헤르츠(THz)를 " **세상을 바꿀 10대 기술 중 하나**"로 선언했습니다!
전 세계의 과학자들은 테라헤르츠를 " **생명의 물결**", " **생명의 빛**", " **신의 파장대**"라고 불렀습니다.

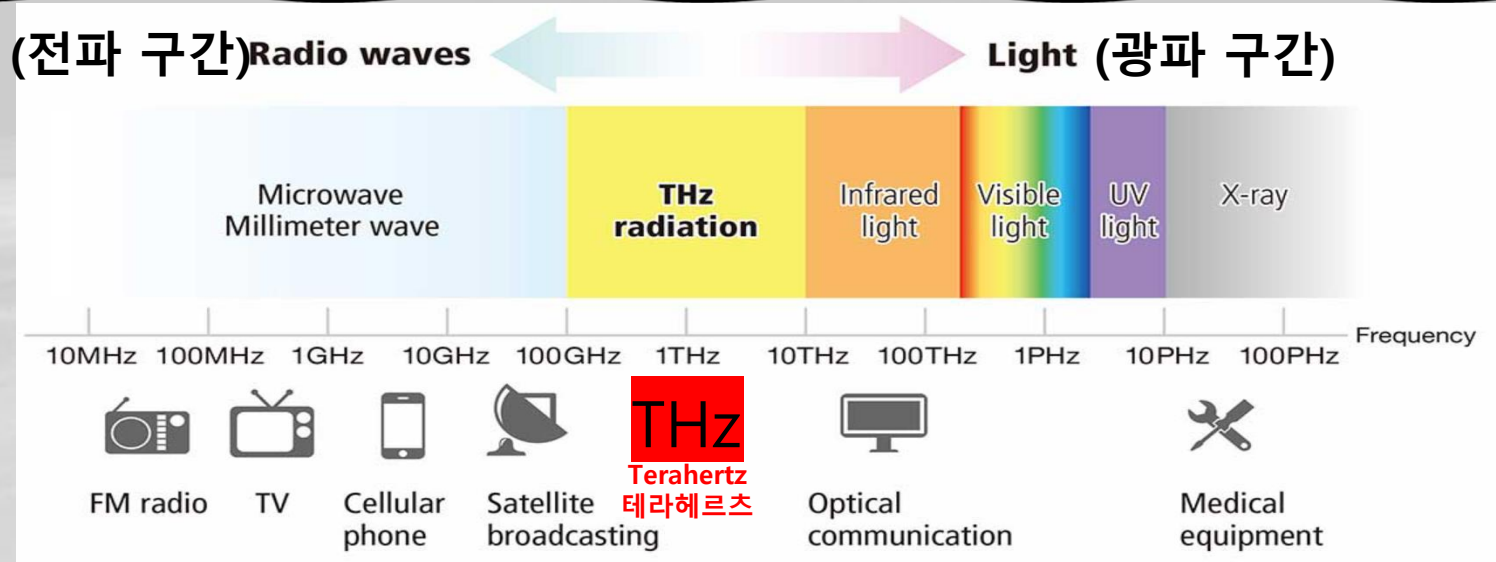
2004년 **미국 정부**는 MIT에서 Terahertz Technology를 미래의 세계를 바꿀 "10대 기술" 중 하나로 선정했습니다.



2005년 **일본 정부**는 Terahertz Technology를 "National Pillars의 10대 핵심 전략 목표"의 첫 번째로 지정했으며, 일본 국가는 연구 개발에 적극적으로 참여하고 있습니다.



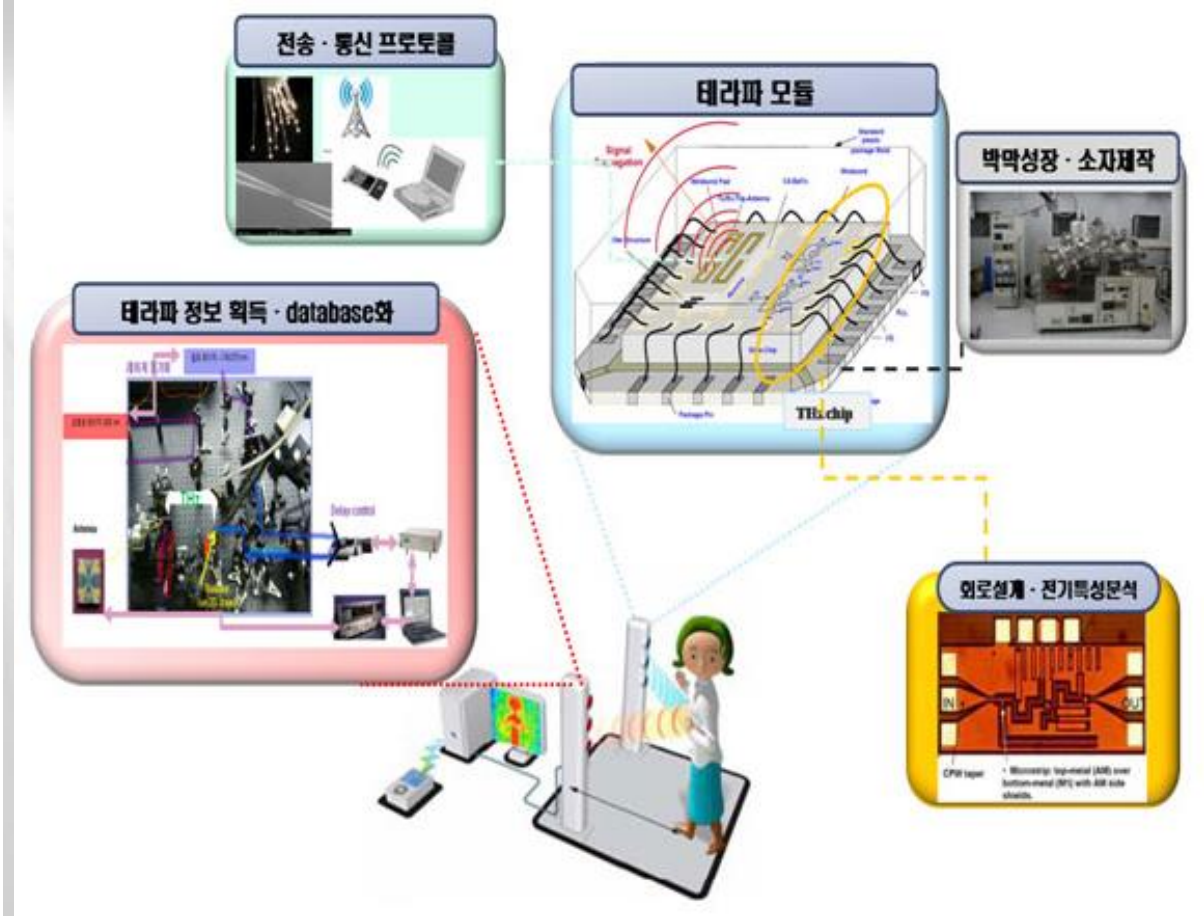
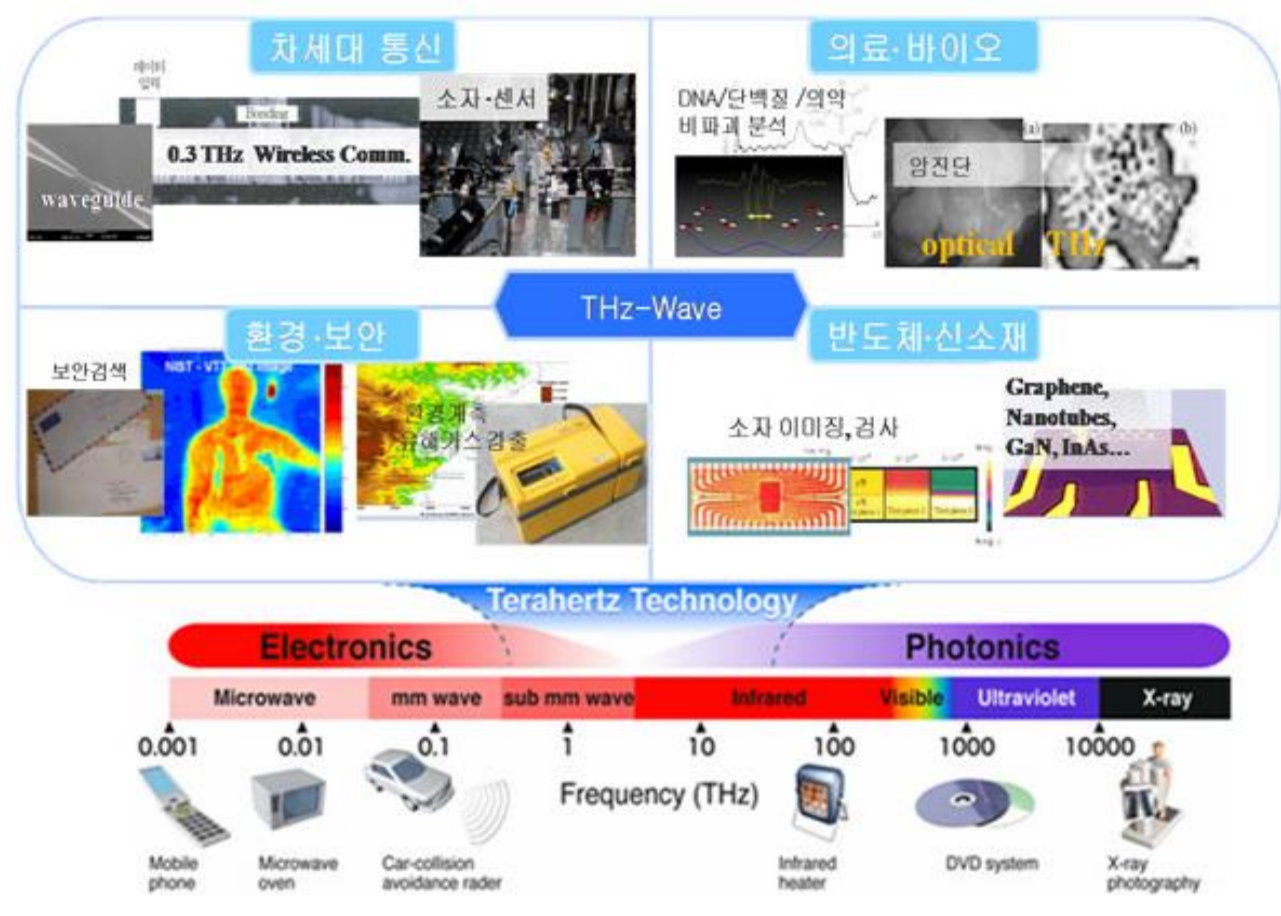
2005년 **중국 정부**는 Terahertz Technology를 "국가의 10대 핵심 전략 목표" 중 하나로 선정했습니다.
2014년에 중국은 "Xiangshan Science and Technology Conference"를 개최하여 테라헤르츠 기술을 생물의학에 적용하는 연구를 가속화하기 위한 계획을 수립했습니다.



테라헤르츠파는 Tera 좌측 전파와 Tera 우측의 빛 주파수(파장)를 가지며, 양쪽의 특성을 모두 가지고 있는 테라헤르츠 전자기파이다.

전파의 투과와 빛의 직진도를 겸비한 전자기파이다. 주파수는 100기가헤르츠에서 10테라헤르츠 구간이 테라헤르츠 구간이다.

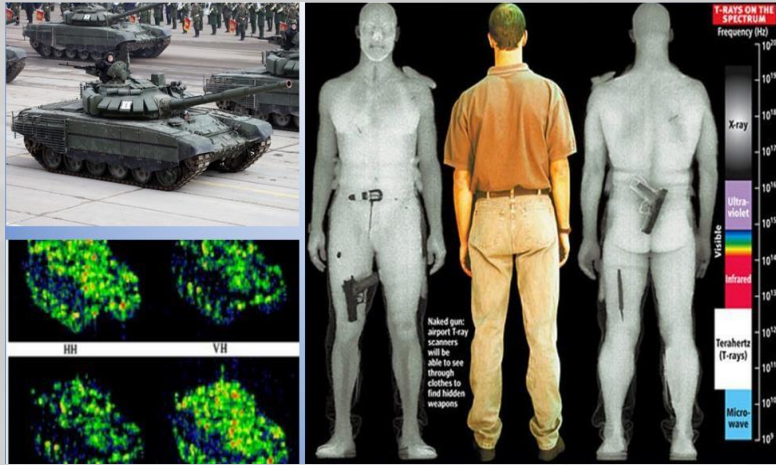
테라헤르츠 전자기파는 에너지가 낮고 이온화되지 않은 파동이므로 인체에 완전 무해하며, x선보다 에너지가 적기 때문에 인체 조직이나 DNA를 손상시키지 않는다.



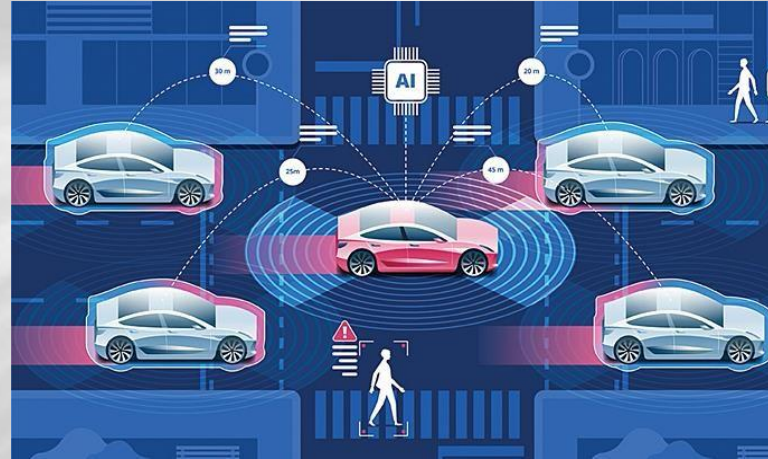
테라헤르츠파(THz)는 미국, 러시아, 일본의 과학자들이 연구하는 향후 빛의 기술로 대략 2020(통신용)~2045년(진단/치료용)에 상용화 될 것으로 예측된다. 파장이 짧은 가시광선(Visible light)과 파장이 긴 마이크로파(Microwave, 극초단파) 사이에 위치한 적외선(IR) 영역의 파장을 말합니다. 일본의 과학자들은 이를 물질파(matter wave)라고 부른다.

에디슨의 백열 전구의 발명 (1879)
 뢰트겐의 x-ray 발견 (1895)
 테라헤르츠 0.1(THz=1000 GHz)에서 10THz 주파수 대역으로 분류되는 테라헤르츠 영역은 electronics 소자로 접근하던 라디오파나 photonics 적으로 접근하던 적외선 사이의 기술적 공백 영역이었으나, 최근 들어 다양한 제반 기술의 획기적인 진보에 힘입어 새로운 21세기 기술로 급부상하였습니다.

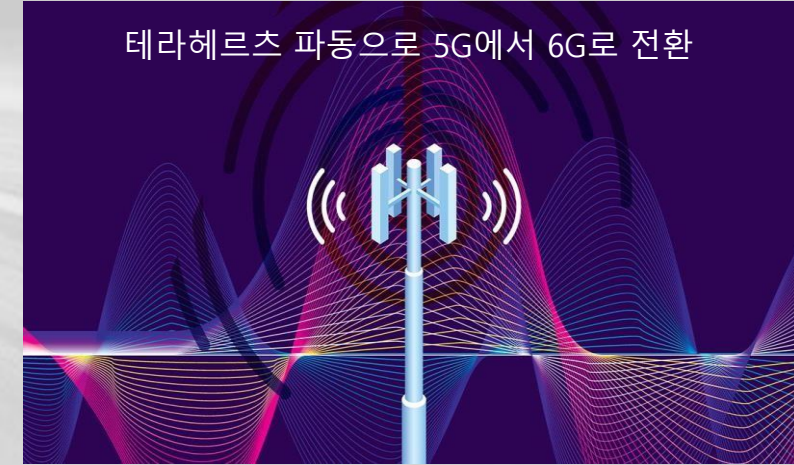
첨단 군사 장비



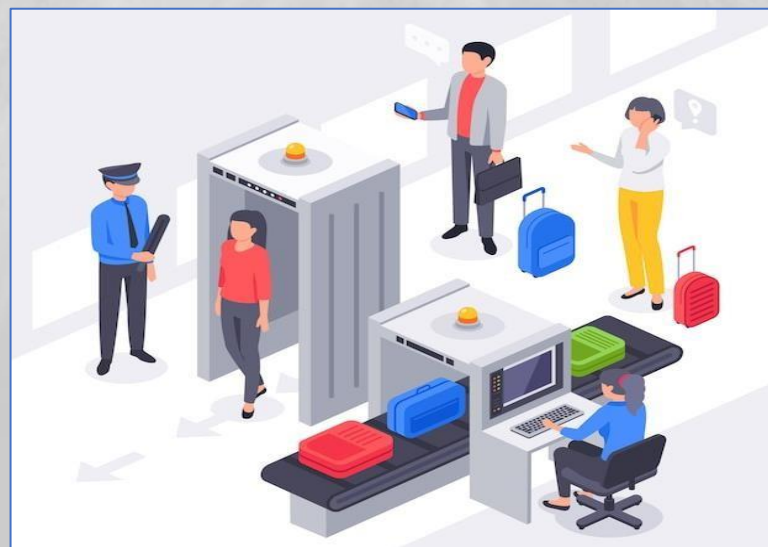
자율 주행 장치



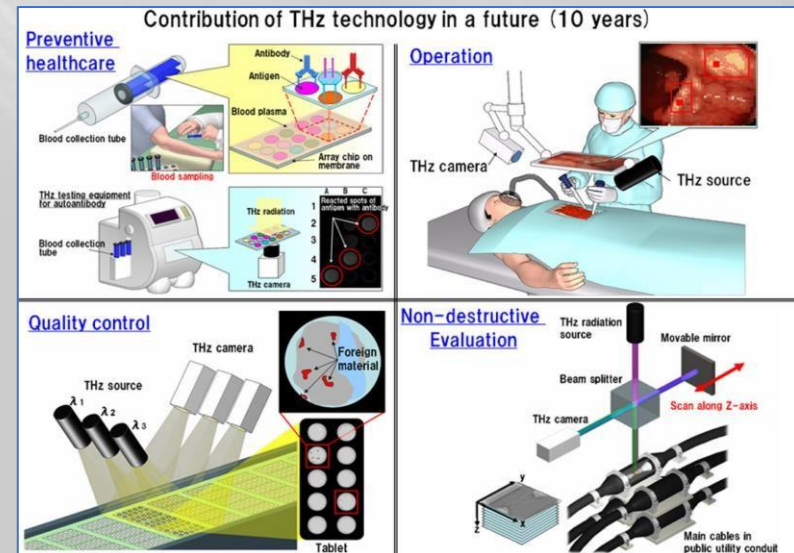
6G 통신 장비



인공 위성



공항 검색



THz 첨단 의료



▶ 기술 내용

테라헤르츠파 (Terahertz wave, T-ray)는 0.1THz - 10THz 주파수 범위의 전자기파이며, 여러 전자기파 대역중에서 아직 산업화 예가 적지만 많은 가능성을 내재하고 있는 미래 주파수 자원임

- 미국 MIT (2004년) 세상을 바꿀 10대 신기술
- 일본 문부과학상 (2005년) 일본의 10대 기간기술
- 한국 LG 경제연구원 (2011년) 미래의 삶을 바꿀 7대 신기술,
- 신제품 맞춤형 의료 서비스 (T-ray 기술)

▶ 응용 제품

- 테라헤르츠 기술은

△의료용 영상진단기기 △비파괴검사기기
△보안용 검색기기 등에 사용되고 있음



▶ 시장 이슈

△의료/영상 △안전/보안 △농업/식품 △통신
△제조공정/품질제어/공정감시 장이 형성됨

- 방향을 조절할 수 있는 테라헤르츠 소자는 초고속 무선통신은 물론 암 진단 시스템 등 다양한 분야에 응용 될 전망
- 테라헤르츠파를 높은 효율로 집중시킬 수 있는 렌즈가 개발되어 의료영상기술, 보안검색, 비파괴 검사 등의 성능을 향상시킬 것으로 전망

▶ 수요 전망

- 테라헤르츠 세계 시장은 2012년에 3,400만 유로였으며 연평균 26%로 급격히 성장하여 2025년에는 5억9,800만 유로에 이를 것으로 전망됨



NAVER 지식백과

테라헤르츠



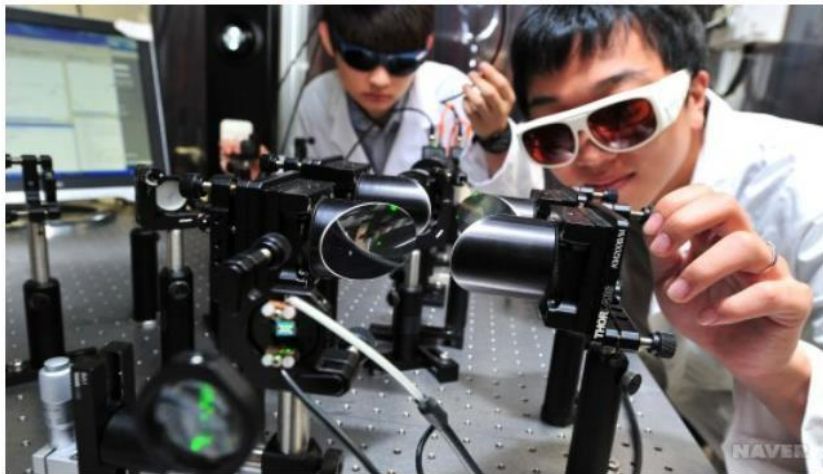
통합검색

테라헤르츠

[tera hertz]

1초에 1조(테라-tera) 번 진동하는 전자(기)파의 단위. THz로 표기한다. 1초에 10억 번에서 3000억 번까지 진동하는 마이크로파와 파장이 길어 공기 투과성이 좋은 적외선 사이의 주파수다.

테라헤르츠 전자파도 투과성이 좋아 **인체 암 치료에 쓴다.** 암세포에 전자파를 집중적으로 쏘아 에너지를 끌어올리는 방법으로 치료한다. 테라헤르츠 전자파가 물 같은 분자를 만나면 짧은 시간 안에 에너지를 전달한 뒤 사라지기 때문에 엑스(X)선 등보다 인체를 덜 자극하는 것으로 알려졌다.



테라헤르츠 전자파를 연구하는 한국과학기술원 바이오·뇌공학과 연구원

에너지가 상대적으로 낮은 테라헤르츠 전자파를 이용해 암을 진단할 수도 있다. 이런 특성에 힘입어 암을 진단하고 치료할 기제로 각광받는다. 공항에서 승객 몸을 투시하는 검색기에도 테라헤르츠 전자파가 쓰이는 등 쓰임새가 늘어가는 추세다.

마법의 주파수
The Magic Frequency
NIKOLA TESLA WAS RIGHT!
"WE'VE FOUND THE MAGIC FREQUENCY"
우리는 마법의 주파수를 찾았다.

Skidmore College
ANTHONY HOLLAND
앤서니 홀랜드 박사



“If there's a way to heat the bones, then all diseases can be treated.”
"뼈를 데울 수 있는 방법이 있으면, 모든 질병을 치료할 수 있습니다."



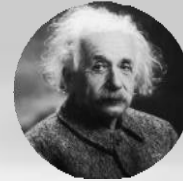
Hippocrates
 그리스의 의사 / 의학의 아버지
히포크라테스



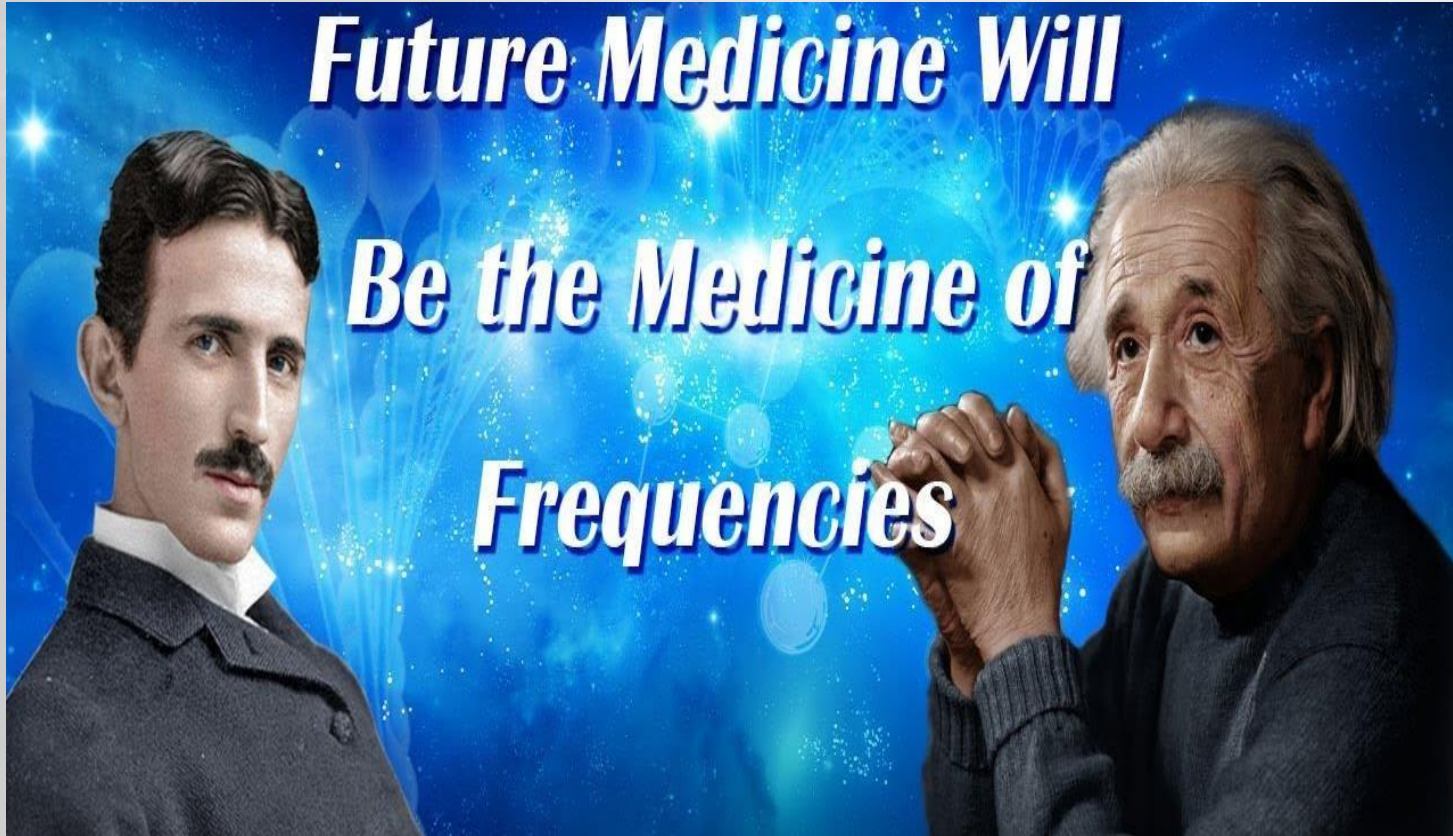
골수(bone marrow)는 뼈 사이의 공간을 채우는 점성이 있는 조직으로, **조혈이 일어나는 곳**이다. 조혈 과정에서 혈액과 면역 세포들이 형성되는데, 혈액이 생성되는 부분을 적색 골수, 조혈 세포의 감소로 인해 지방 세포의 축적이 일어나는 부분을 황색 골수라고 한다.



“Future medicine will be the medicine of frequencies.”
“미래의 의학은 주파수의 의학이 될 것입니다.”



Albert Einstein / 광양자설 / 물리학자
알버트 아인슈타인



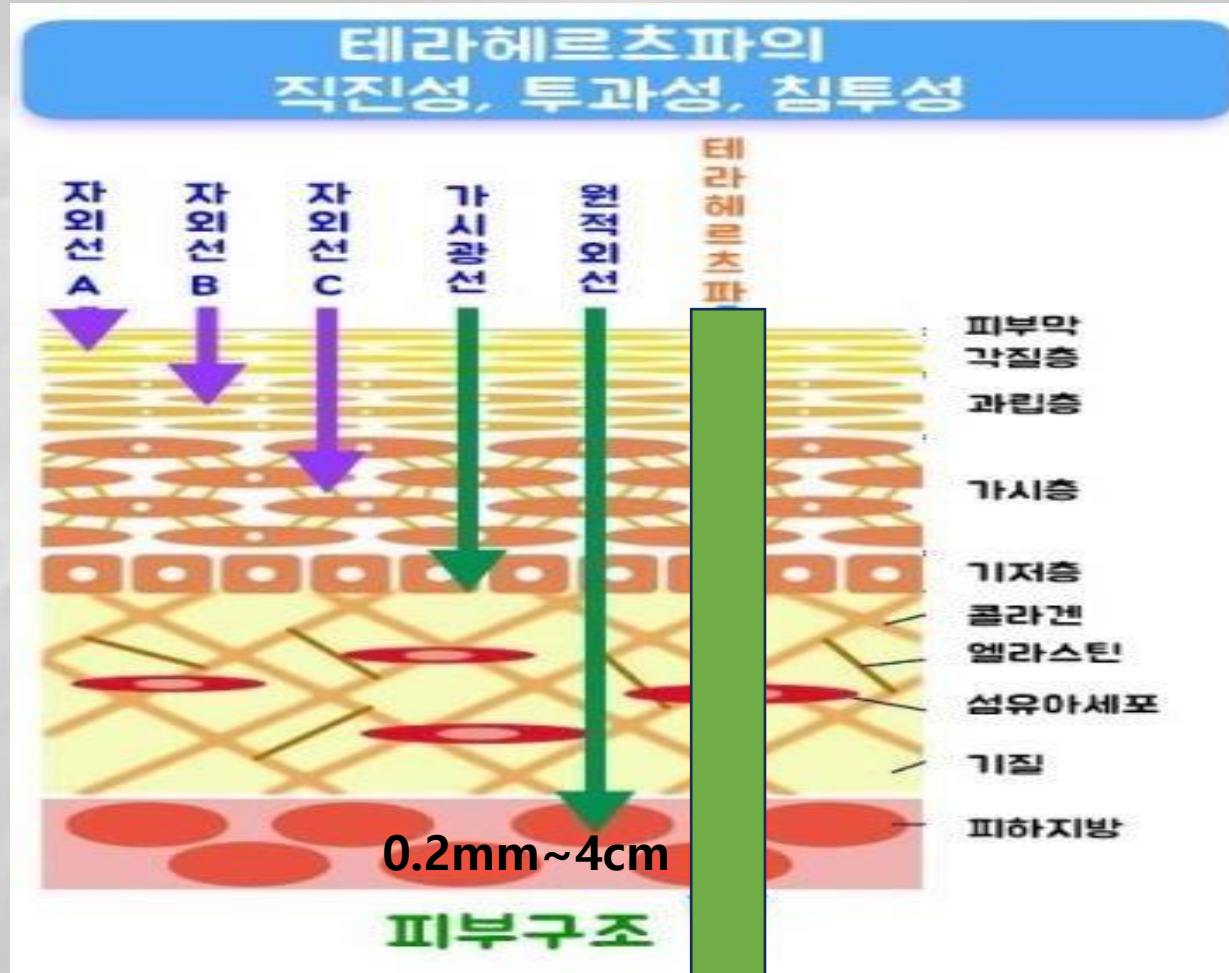
1. 우주와 인간 모든 만물은 물질이자 에너지다.
2. 물질도 사람도 관찰현미경으로 보면 텅 비어있는 에너지 파동뿐이다.
3. 물질은 에너지와 분리해서 볼 수 없다. 우리는 서로 빈 공간 없이 연결되어 있다.
4. 입자는 물결무늬 에너지 형태로 있다가, 마음을 내어 바라보는 순간 물질 형태로 바뀐다.
5. 입자들은 거리에 영향을 받지 않는다. 인연된 것들과는 빛보다 빠르게 영원히 정보를 주고받는다.
6. 서로 다른 에너지가 만날 경우, 긍정파동(보강간섭)과 부정파동(소멸간섭)을 일으킨다.
7. 원하는 삶을 살기 위해서는 원하는 주파수에 맞는 긍정파동을 늘려가야 한다.
8. 높은 주파수는 상상을 불러올 수 있는 생각들이다.
9. 원하는 것과 무의식의 주파수가 일치할 때, 에너지는 확장된다.
10. 주파수가 높일 수 있는 장소, 사람, 음악, 향기, 자연, 명상 등을 이용하자.



발명가, 전기 엔지니어, 미래학자, 교류전기
니콜라 테슬라(Nicola Tesla)

“If you want to find the secrets of the universe, think in terms of energy, frequency and vibration.”
“우주의 비밀을 찾고 싶다면 에너지, 주파수, 진동의 관점에서 생각하라.”

투과성 비교



적외선

원적외선이 갖고 있는 에너지는 피부 표면으로부터 약 200 μ m (= 0.2mm)의 깊이 중에서 거의 다 흡수되어 열로 바뀐다. 그 열이 혈액 등에 의해 몸 깊숙이 전달되는 것이다.

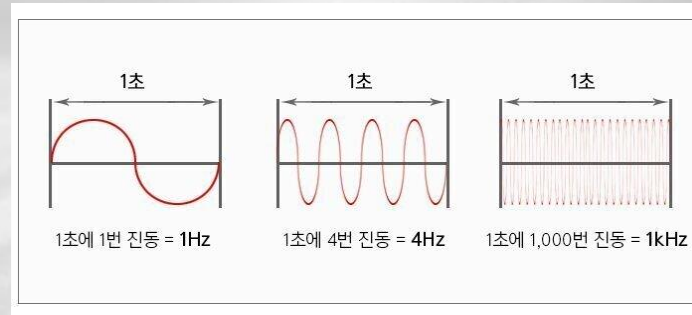
테라헤르츠

테라헤르츠 주파수는 인체에 최고 30cm까지 투과하여 세포를 활성화 시키고 신체 오라장을 형성한다.

20~30cm

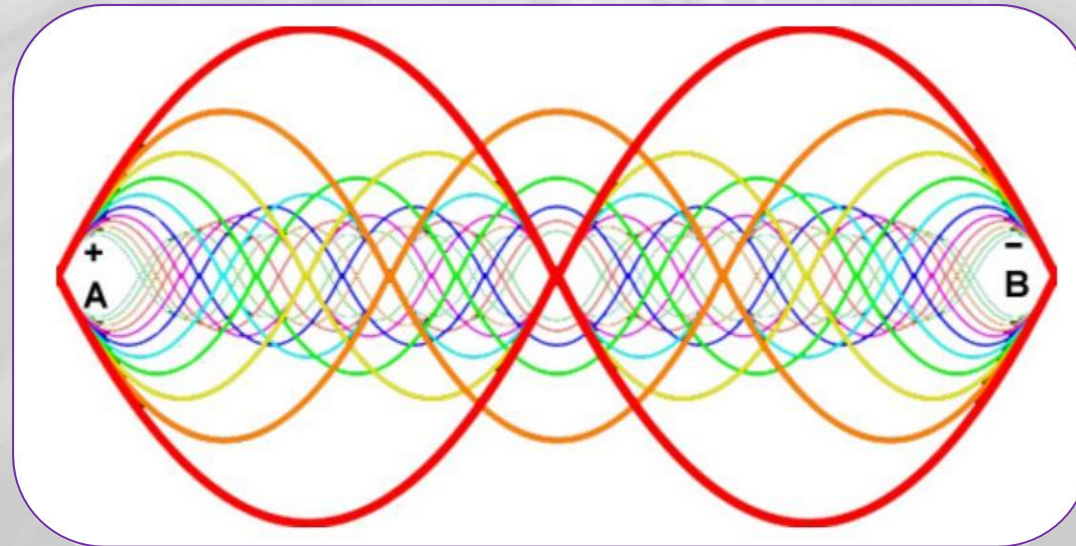
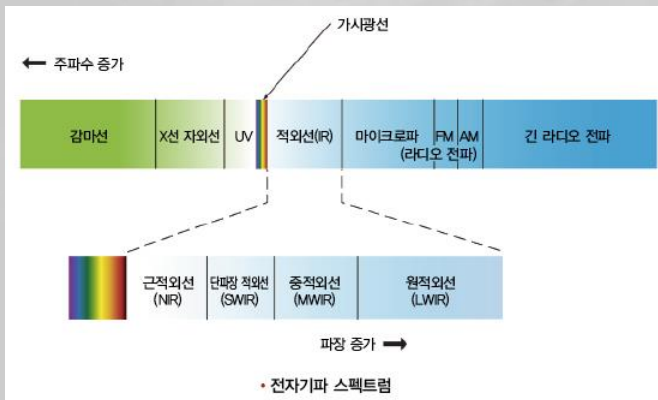


공명 차이 비교



적외선

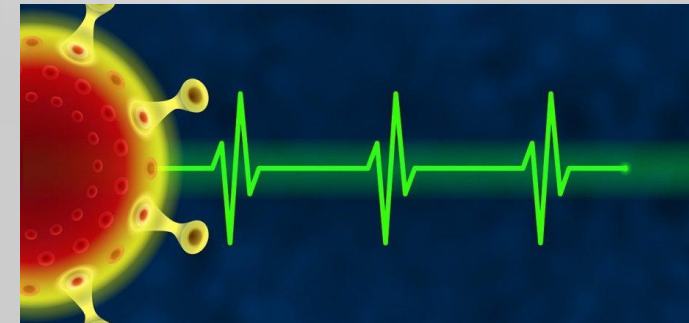
1초
250,000,000
2억 5천



공명의 수가 많을수록 세포 활성화에 도움이 된다.

테라헤르츠

1초
1,000,000,000,000
1조
(약 4천 배 많음)





테라헤르츠 주파수는 인체에 전혀 무해하며,
세포 활성화에 도움을 주어서 건강한 신체를 유지한다.

양약은 1가지 병은 고치지만...
9가지 병을 유발한다.



여러 종류의 약을 한 번에 먹는
다약제 복용(5개 이상, WHO 기준)은
노년기 약물 부작용의 주요 원인 중 하나로 꼽힌다

건강기능식품 부작용 및 허위·과대광고 현황 (단위: 건)

구분	2015년	2016년	2017년	2018년	2019년 7월	합계
전체 부작용 신고	502	696	874	964	621	5390
품목별 부작용 신고	566	821	1011	1066	699	4163*
불법 허위·과대광고	6223	9826	9594	1만921	3180	3만9744

*2개 이상 섭취한 경우 있어 전체 신고건수와 상이함 (자료: 김승희 자유한국당 의원실)

건강식품은 지속적으로 섭취하면
부작용이 있을 수 있다.

컨슈머리포트가 부작용 경고한 15개 건기식 성분

성분	알려진 효능·효과	부작용	식약처 관리방침
카페인 분말	집중력 향상, 체중 감소	부정맥, 심정지	사용 가능
녹차 추출물 가루	체중 감량	어지러움, 빈혈	사용 가능
홍국	LDL 콜레스테롤 저하	탈모, 간독성	사용 가능
곽향	체중 감량, 관절염 완화	간독성	없음
애기뿔풀	복통 완화	간독성	없음
메틸시네프린	체중 감량, 운동능력 향상	부정맥	없음
페니로열유(박하유)	소화 불량 해결	신부전, 신경 손상	없음

※ 기타 식약처에서 사용불가 판정을 내린 성분=부자, 체퍼렐, 관동(머위), 컴프리, 카바, 로벨리아, 우스닌산, 요함베. 자료=미국 컨슈머리포트



한번 구입한 디바이스로
온 가족의 건강을 유지 내지 향상시킨다.

매월 건강식품으로 지출



매월 병원 진료비 지출

국민 1인당 평생의료비는
남자의 경우 1억 177만원,
여자는 1억 2,331만원입니다.

보건산업진흥원 통계자료에 따르면,
60대 이후에 우리가 지출하는 의료비가
1억원이 된다고 보고합니다.

온라인쇼핑 해외 직접 구매액

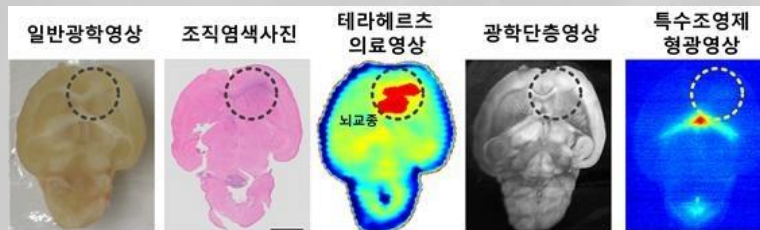
(단위 : 백만 원)



통계청, "온라인쇼핑동향조사"

테라헤르츠 주파수는 인체에 전혀 무해하며,
인체 돌연변이 세포나 비정상 세포를 사멸하며
세포 활성화에 도움을 준다.

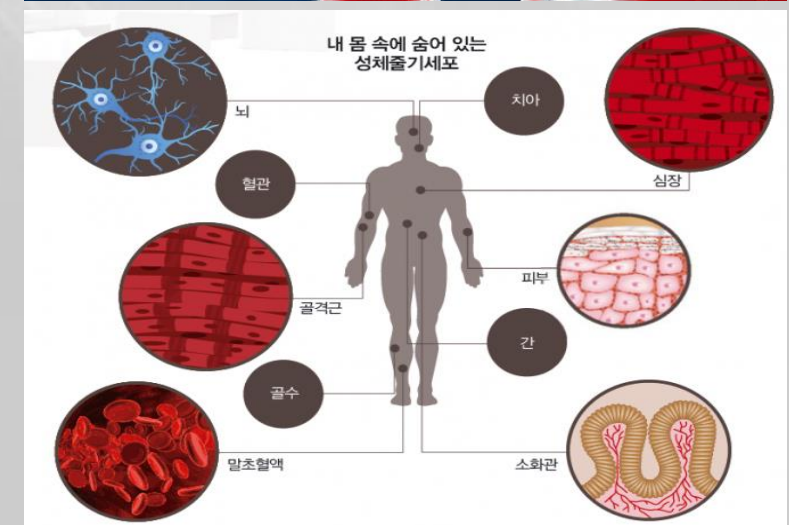
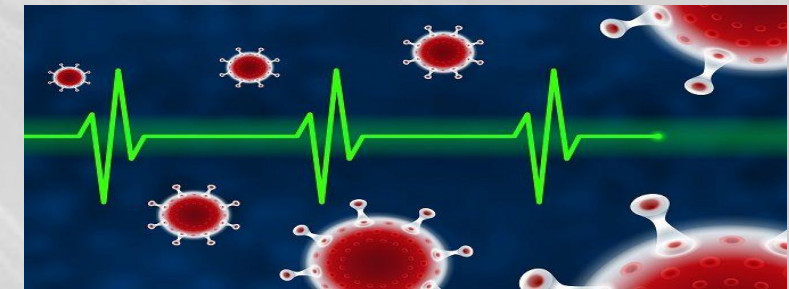
수술 없는 테라헤르츠 시대



테라헤르츠 영상 이용 뇌교종 진단·치료율 높다



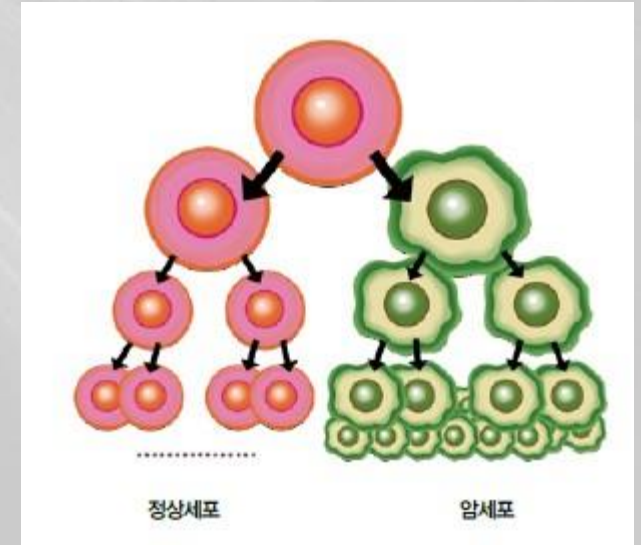
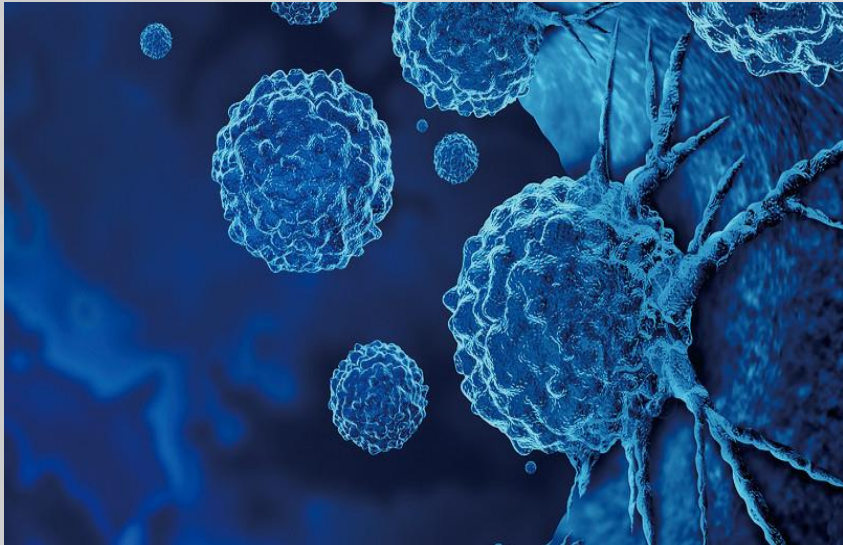
먹지 않고 세포활성화 시대



매일 병들고 늙어가는 나의 신체 세포를
항상 건강하고 활력있게 도움을 준다.

우리의 세포는 매일 늙고 죽어 간다.

우리의 신체는 매일 암세포를 만든다.



100세 시대의 현명한 선택



한국 최초...
MADE IN KOREA
테라헤르츠
디바이스 출시



환경호르몬의 영향

- ✓ 성장 장애
- ✓ 생식 기능 장애
- ✓ 각종 질환 및 암 유발

플라스틱에 열을 가하면
염소나 다이옥신이 방출된다.

플라스틱에 열을 가하면
환경호르몬이 방출되며,
폐암, 유방암, 전립선암
갑상선암, 자궁암 등의
각종 암을 유발할 수 있고
뇌까지 침투하여
각종 뇌 질환 및
생명에 영향을 준다.
프라스틱 환경 호르몬은
체내에서 분해되지 않고
림프관 등을 통해 이동하며,
세포 내부에 침투하여 악 영향



한류 열풍아 불어라...

테라헤르츠 전문 기업

K-TERA



K-팝

K-드라마

K-푸드

K-뷰티

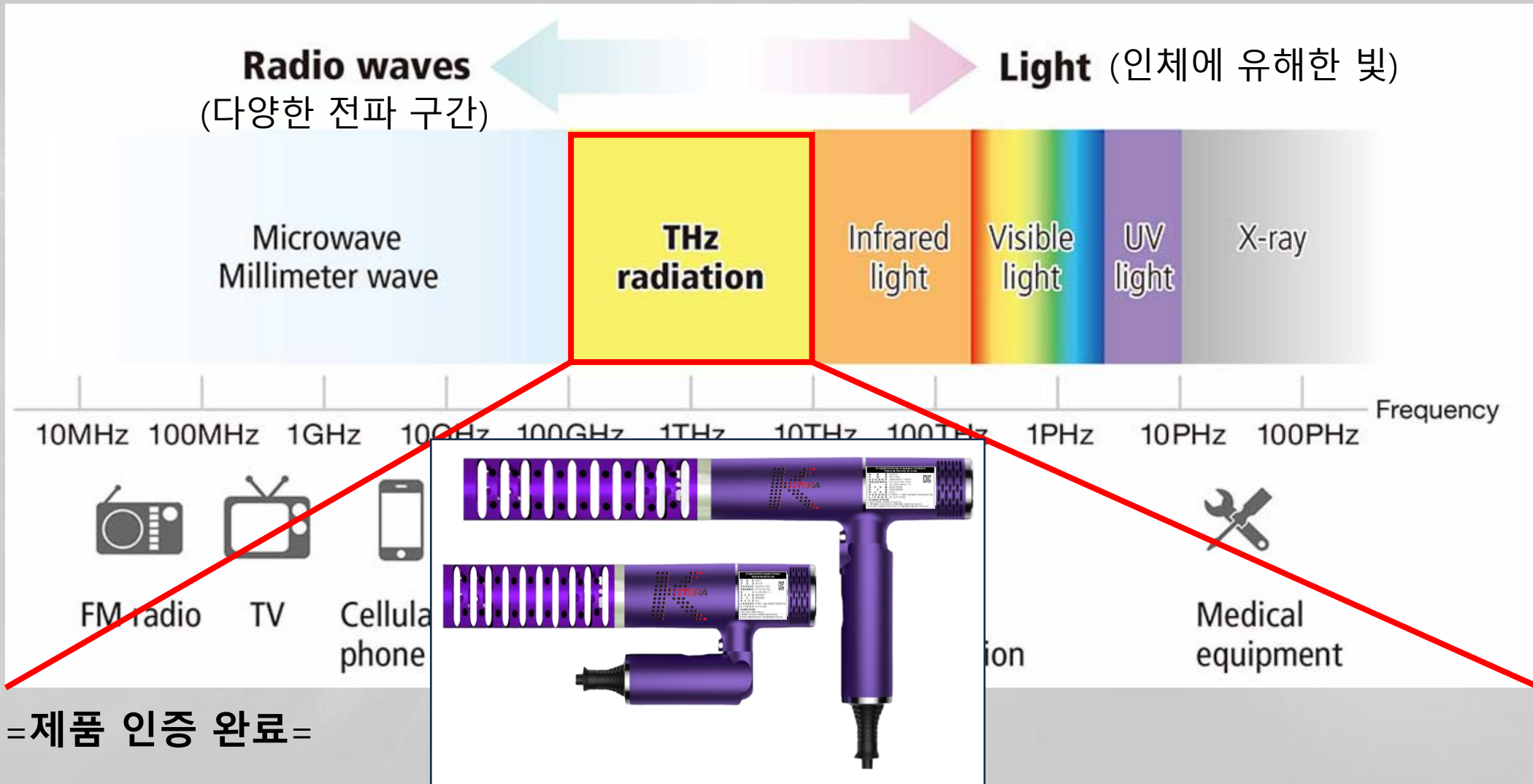
K-무비

K-언어



K-열풍은 계속된다.

이제는 **K-테라** 열풍이다.



=제품 인증 완료=

1. 전자파 인증
2. 전기안전 인증(KC)
3. 미용기기 인증

한국 순수 기술 테라헤르츠 디바이스 제1호 개발 출시 완료
 제2호 제품 연구 개발 중...
 테라헤르츠를 이용한 다양한 상품 개발 가능

Terahertz
테라헤르츠
기술

Quantum
퀀텀
기술



HRW
(Human Resonance Wave)
기술

KOREA
한국
기술



TERAHERTZ + 인체공명파 = K-TERA

인체공명파(Human Resonance Wave)란 무엇인가?

인체에 꼭 필요한 **36여종**의 기본적인 광물 무기원소를 배합하여 특수한 공법으로 제작되었습니다.

천연 광물질에 열을 가하였을 때 발생하는 합성 전자기파로 인체공명파를 뜻합니다.

인체공명파(Human Resonance Wave)를 뜻합니다.
 즉, 인체공명파 광선에너지는 인체의 세포분자와 양자물리학적 진동파장 대역이 완전 일치 ($8.34 \pm 1\mu\text{m} \Rightarrow$ 최적의 인체적합성)하므로 인체에 쉽게 흡수되면서 공명진동에 의한 전신 심부 발열 반응 (Self heating in the depth of the whole body)을 강하게 일으킬 수 있습니다.



36가지 중 대표 원소가 인체에 미치는 영향

마그네슘 : 칼슘, 인과 함께 뼈를 만들어주고 신경 전달과 근육수축, 골수 조혈작용에 관여하고 결핍 시 집중력장애, 우울증, 근육경련, 이완기 고혈압, 동맥경화증, 심근경색증, 변비, 관절염 등 다양한 질병이 올 수 있다.

유황 : 유황은 마늘을 모든 생약의 왕으로 만든 기본 물질이다. 혈액 해독으로 인체가 세균에 저항할 수 있도록 기여한다.

칼슘 : 체내 가장 많은 무기질로 체중의 2%를 차지하고 그 중 99%는 뼈에 1%는 혈액과 조직에 함유되어 생체기능 조절에 관여한다. 결핍 시 골다공증과 손톱 부스러짐, 등 골격의 문제, 신경전달 이상으로 근육경직과 경련, 불안초조 현상을 유발시킬 수 있다.

아연 : 사람의 눈, 가슴과 생식 계통에 아연의 함유량이 비교적 높다. 면역력을 증가시켜 감염으로부터 인체를 보호한다. 부족하면 발육 부진증에 걸릴 수 있고 시각과 미각 기능이 떨어지며 심지어는 면역기능이 손상되기까지 한다. 아연은 정자의 성장에 필수 원소이며, 정자의 활성화에 직접적인 영향을 주고 섹스 미네랄로도 불리며, 전립선에 이상이 있을 경우 보충에 신경을 써야한다.

셀레늄 : 산화효소의 중요한 성분이자 활성의 중심이다. 체내의 유리를 없애는 능력이 가장 강하여 암을 방지하고 유기체의 면역능력을 향상시키는 작용을 한다. 갑상선 호르몬의 대사와 혈소판의 응고를 막아주고 관상동맥질환이나 중풍 예방에 기여한다. 부족 시에는 심근 괴사증에 걸리기 쉬우며 정자가 기형으로 성장하게 되어 임신에 영향을 끼친다.

연옥분 : 오라, 기를 발생시킨다. 동양에서는 기를 생명활력의 근원으로 여기고 건강이 나빠지거나 나이가 들어 신체 기능이 전과 같지 않을 때 흔히 기력이 약해졌다고 표현한다. 사람은 기가 빠지면 모든 병이 찾아온다. 따라서 기를 체내에 충분히 공급되면 활력이 넘친다.

티탄: 자외선 기능을 차단 및 중화작용

카복실 : 지방산 분해 작용을 한다. 암, 에이즈, 당뇨, 중풍, 내장질환, 내분비질환, 순환기질환 등의 난치성 질환을 치료하는데 필요한 물질이다.

견운모 : 견운모는 칼륨, 알루미늄을 함유한 함수 규산염 광물로 필수 미네랄과 미량원소 등을 풍부하게 함유하고 있는 천연 광물을 말하며, 세리사이트(Sericite)라고도 한다. 견운모는 최근 들어 뛰어난 기능성으로 항균, 탈취, 원적외선 방출, 전자파 차폐 등 모든 산업 분야에서 효과가 있는 광물질로 알려지면서 이러한 견운모의 효능을 이용하여 친환경 유기농자재, 친환경 건축자재, 친환경 축산자재, 기능성 화장품 등에 널리 사용될 수 있는 친환경 소재로 각광 받고 있다.

아세닉 : 사루발산을 발생시켜 살균역할

지르코늄 : 원적외선 기능을 활성화

세리늄 : 신경과 적혈구를 맑게 한다.

일라이트: 원적외선기능 95% 체내침투 공명공진 현상으로 살균 및 혈액순환을 촉진시키며 안정시킨다.

게르마늄 : 체내 구석구석 산소를 공급하는데 기여한다.

탄산칼슘: 탄산칼슘은 직장과 결장 보호에 효과가 있다. 칼슘 보충제를 통한 칼슘 섭취량 증가를 결장 내 비악성 종양 감소뿐만 아니라 혈압을 낮추는 데에도 도움이 된다.

전기석 : 전기석으로 잘 알려진 토르마린(Tourmaline)은 지구상에 존재하는 광물 중에서 유일하게 영구적인 전기 특성을 가지고 있다. 이 광석에서 생성되는 미약전류, 원적외선은 건강과 환경을 위해 활발하게 연구가 진행되고 있는 획기적인 물질이다. 토르마린에서 발생하는 좋은 성분이 인간의 몸을 약 알칼리성 체질로 개선시키고, 노화의 원인이 되고 있는 산화의 방지와 면역력을 높여주는 것이다.

셀레늄 : 셀레늄은 비타민E보다 약 1800배나 되는 항산화 능력을 갖고 있어 노화를 촉진하는 과산화 지질의 생성을 방지하고 DNA가 손상되는 것을 막아 노화가 진행되는 것을 억제한다. 따라서 셀레늄은 자외선에 의해 피부 색소가 침착되는 것을 막아주어 깨끗하고 탄력 있는 피부를 유지할 수 있도록 도와준다.

탄소: 탄소는 원적외선 온열 효과가 높다. 이 열에너지는 몸속 깊숙이 침투해 온열 작용을 한다. 그리고 인체의 모세혈관을 확장시켜 혈액과 인체의 물질들이 원활하게 순환되도록 돕는 작용을 한다. 또 탄소는 각종 전자기기에서 발생하는 유해 전자파를 흡수하여 소멸시킨다. 고고학에서 유물의 연대를 측정할 때 탄소 측정법을 사용하는데, 그것은 바로 83가지 광물 원소 가운데 탄소만이 유일하게 산화 작용을 하지 않는 물질이기 때문이다. 음식이 부패하거나, 쇠가 녹슬거나, 인체가 노화되는 것은 모두 산화 작용의 결과이다. 따라서 탄소를 이용하면 음식의 부패나 인체의 노화 등과 같은 산화를 막을 수 있다.

니켈 : 철 흡수와 신진대사를 촉진한다.

세륨: 혈관 및 피부조직 재생기능

베릴륨: 원적외선 기능을 장기적으로 촉진

망간 : 망간은 인체조직의 대부분에 분포하며, 주로 세포 내 미토콘드리아에 존재한다. 미토콘드리아는 에너지를 생산해내는 역할을 하기 때문에 망간의 불균형은 정신적 피로를 유발할 수 있다. 망간은 각종 효소의 구성체로 사용되기도 하며, 다른 효소를 활성화 시키는 기능을 하는데, 주로 탄수화물, 아미노산, 콜레스테롤 대사에 관여하며 골격형성, 정상적인 갑상선 기능 유지, 유리기(과산화유리기)로부터의 세포 손상 방지 등 중요한 역할을 수행한다. 망간이 결핍되면 피로, 무기력증, 두통, 현기증, 이명, 청력저하, 기억력저하, 관절염, 불임, 생식기능 저하, 동맥경화, 당뇨, 고혈압, 피부부염 등이 일어날 수 있다.

동: 동은 헤모글로빈을 만들기 위해서 철분을 필요한 장소로 운반하고, 적혈구의 합성을 돕는 등 인체에 중요한 요소이다. 특히, 인간의 소화와 대사에 필요한 효소의 중요한 재료이다. 또한 동은 뼈와 피부, 혈관 벽의 건강을 유지하는 기능도 있다.

나트륨 : 나트륨은 세포 안팎의 수분량과 삼투압을 조절하는 효과가 있다. 또, 신경의 기능을 정상적으로 유지하는 기능이 있다. 나트륨이 부족하면 신경 조직의 정보 전달에 지장이 생긴다. 나트륨에는 근육을 수축시키는 효과도 있다. 나트륨이 부족하면 근육을 수축시키는 작용이 둔화되면서 근력의 저하 및 경련을 일으킬 수 있다.

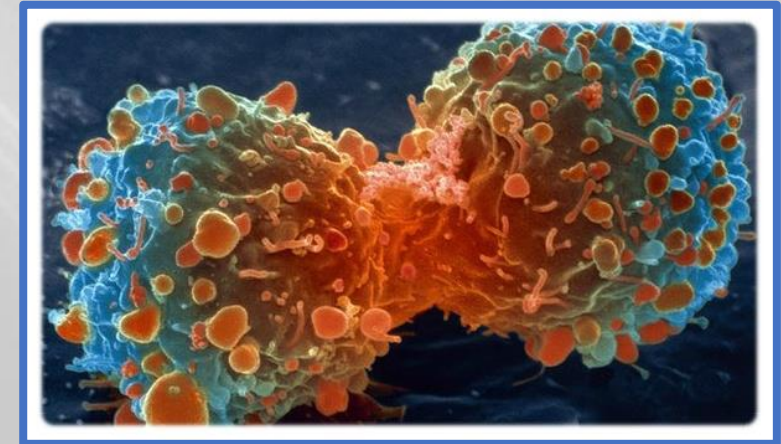
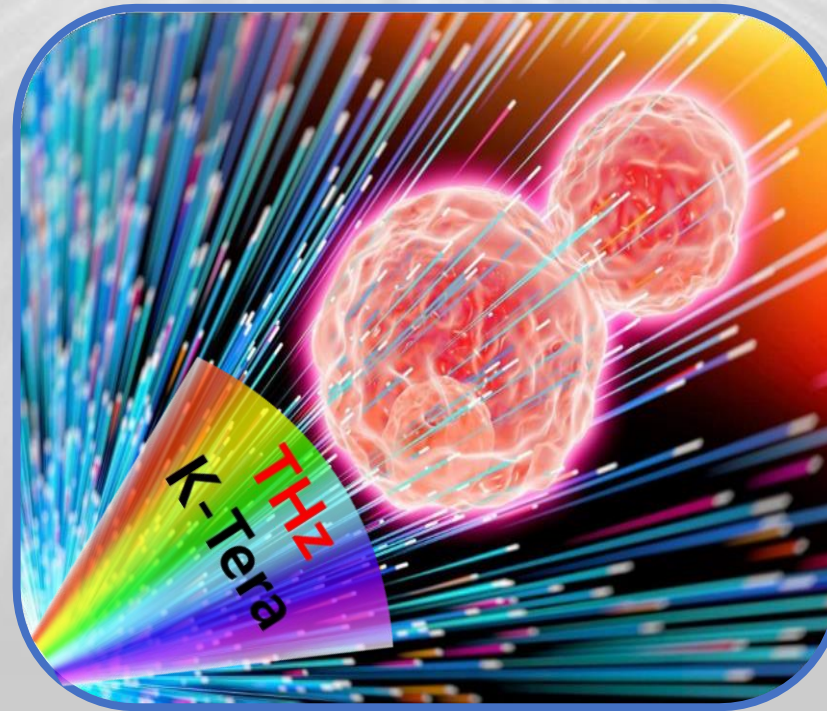
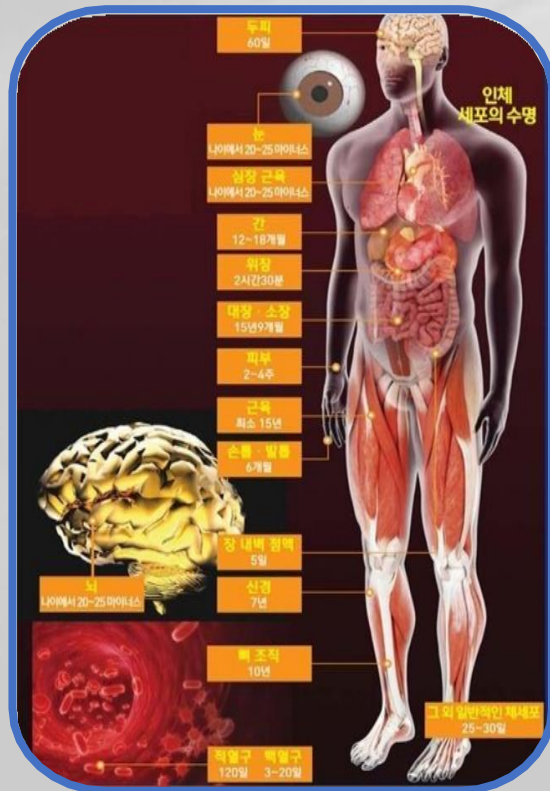
중정석 : 황산염으로 이루어져 있으며, 항암작용이 있고 각종 피부 병을 치료한다. 또, 생식기능을 활성화시키고 콜레스테롤 합성을 억제하고 혈관 벽을 깨끗이 해주며 뼈를 강화해주는 작용을 한다. 황은 이노작용 및 변비를 억제시키고, 당뇨병에도 효능이 있다. 특히 관절염에 탁월한 효과가 있다.



세포 활성화



돌연변이 세포 사멸

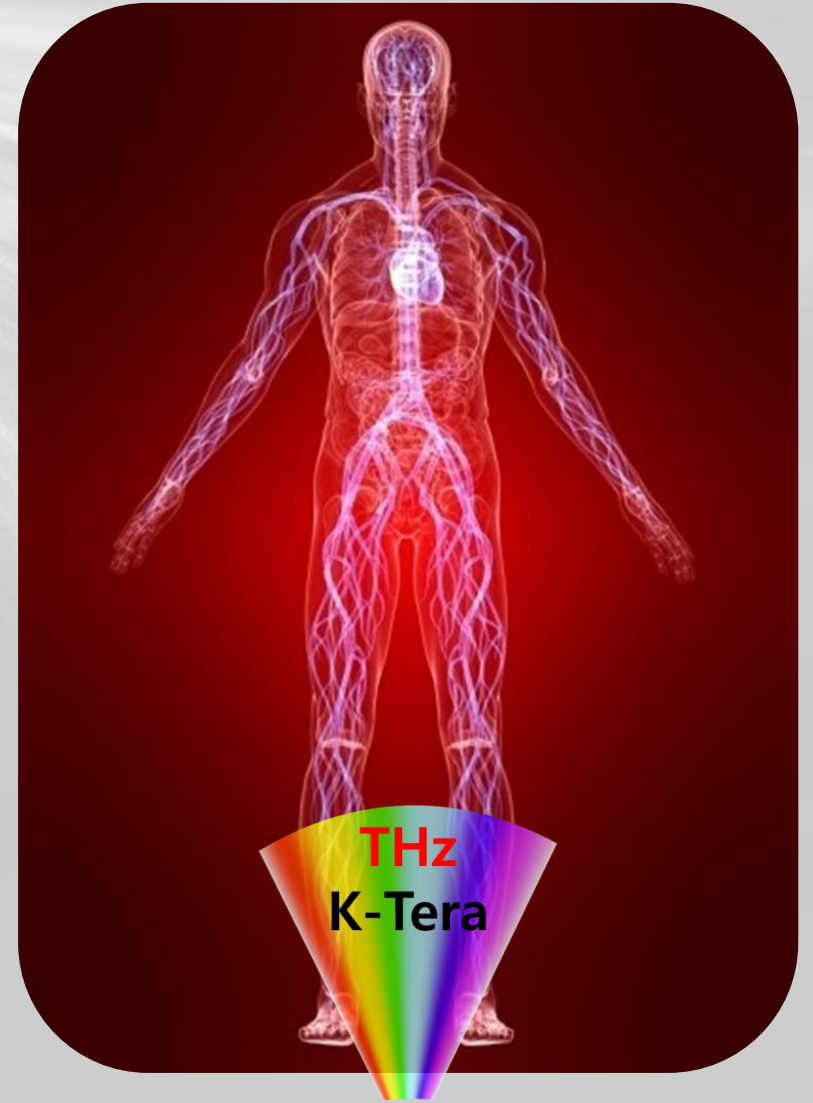
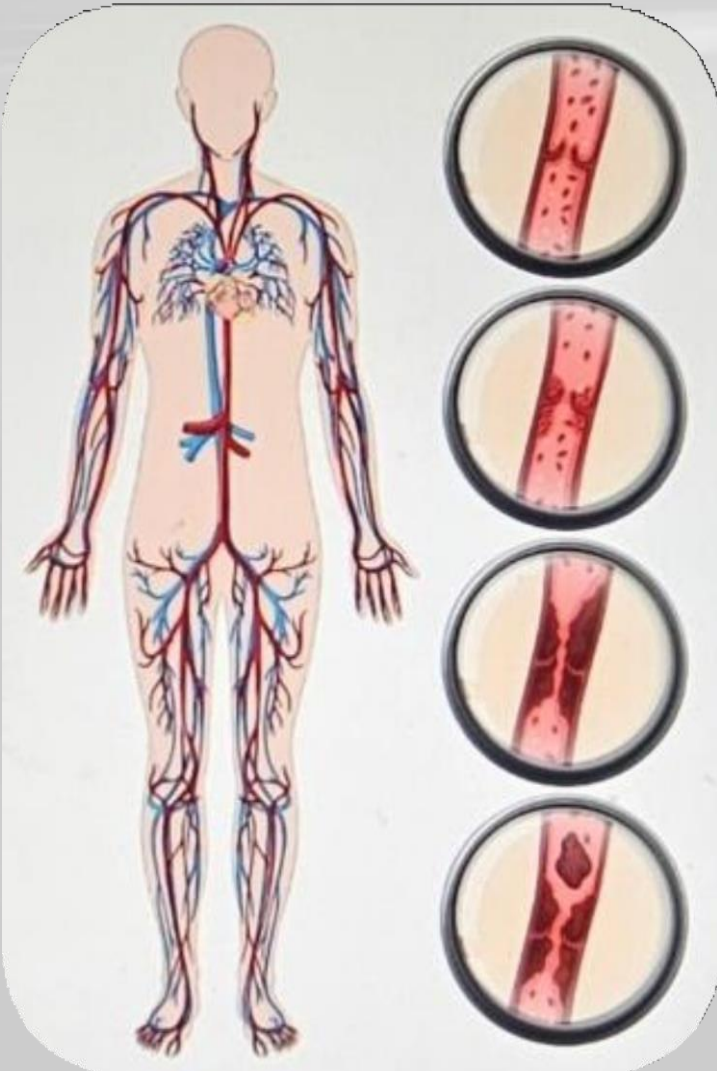


혈액순환 안될 때 **증상**

1. 다리에 생긴 붉은 반점
2. 발의 부종
3. 탈모와 부러지는 손톱
4. 수족 냉증
5. 소화불량
6. 감기, 감염, 바이러스
7. 무기력과 피로감
8. 어깨 결림 및 요통
9. 피부질환

혈액순환 안될 때 **질병**

1. 뇌경색 증상 :
편측 마비 / 안면 마비 / 구음 장애
2. 뇌출혈 증상 :
심각한 두통 / 구토 / 어깨 통증

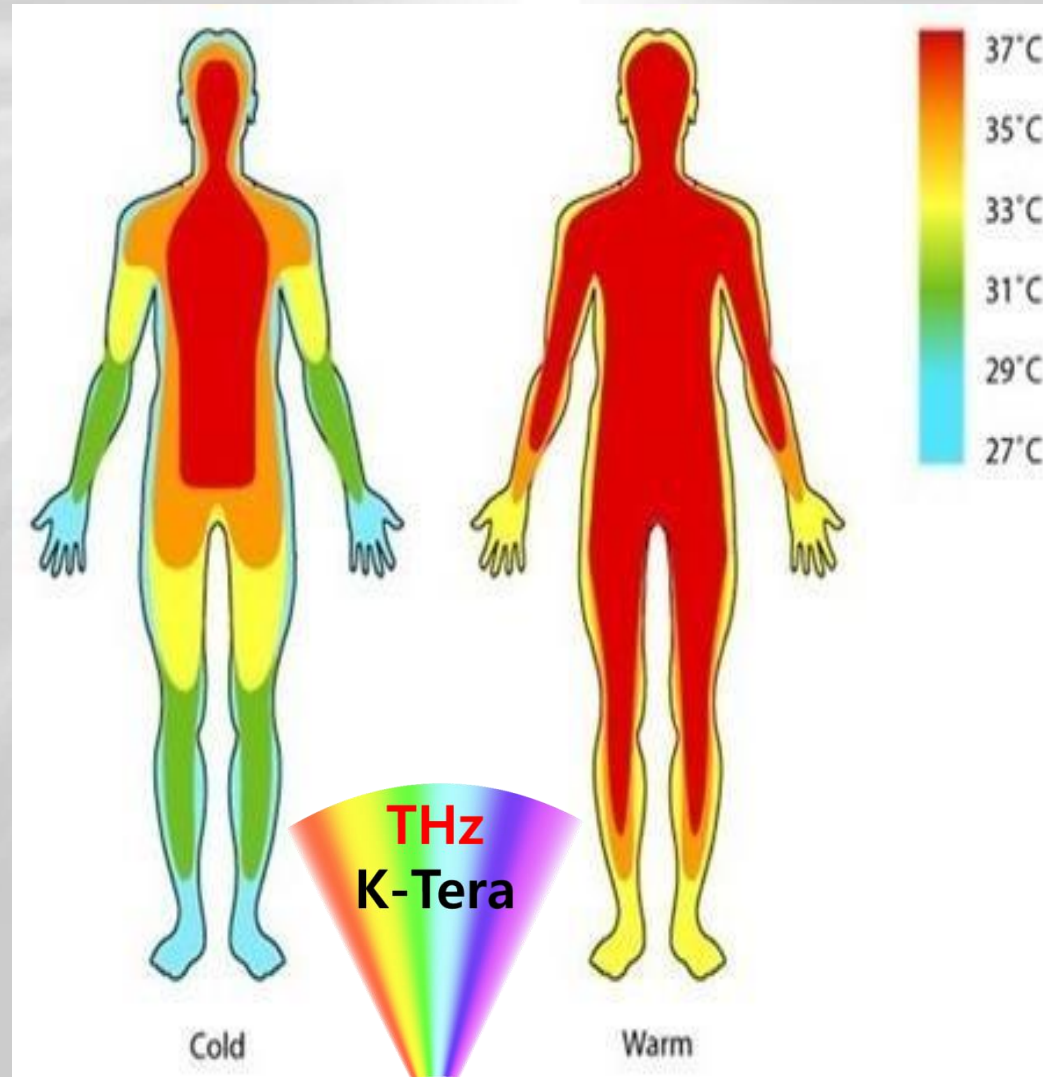




신체 온도 36.5°C의 비밀

신체 온도가 낮으면
몸속에 습이 많아지고
각종 많은 질병이 찾아온다.

* 각종 암은 차가운 몸을 좋아한다.



새로 등장하고
변화하는
'체온 열전달'

**체온 1도가
내 몸을 살린다**

**체온 1도 올리면
면역력이
5배 높아진다**

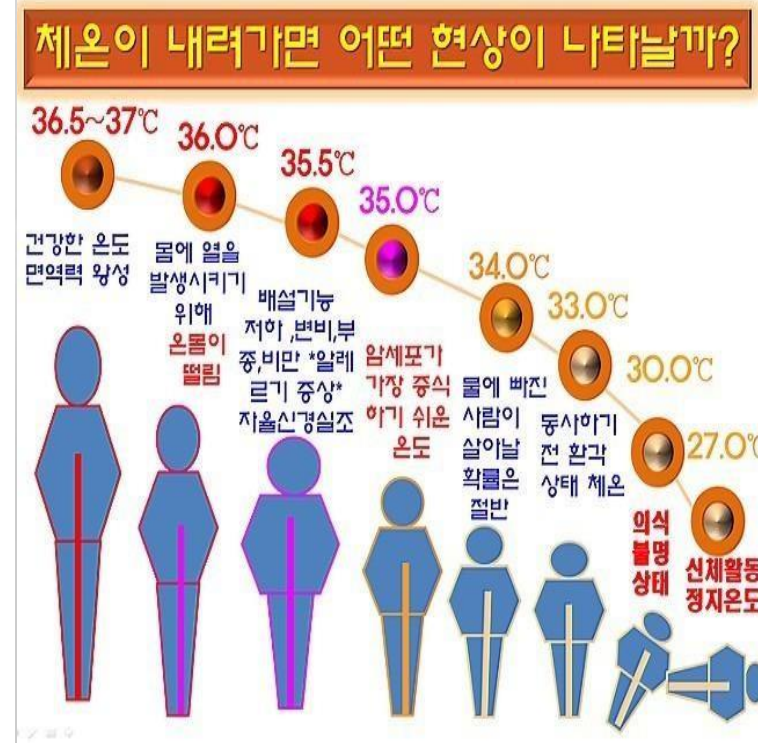
당 고혈압 당뇨 암비대사 비만 우울증을 이기는 체온관리법

KBO (생로병사의 비밀) and other health-related text.

면역력과 생사를 결정하는
**체온 1도의
기적**

만성질환에서 벗어나려면 체온을 1도 높여라

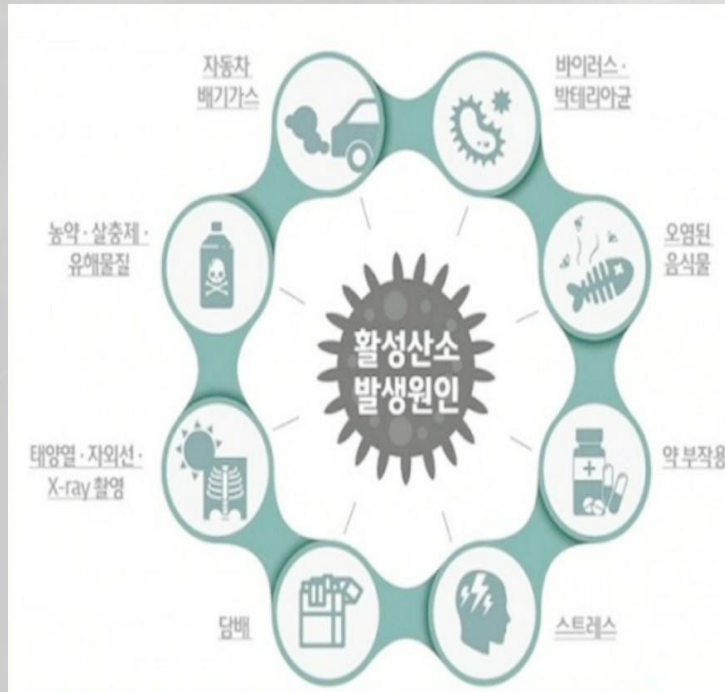
당뇨, 고지혈, 고혈압, 암, 비만, 우울증, 대사증후군에서 온다



활성산소

인류가 앓고 있는
3만6천가지 질병 중
90%는 활성산소가 원인

우리가 호흡하는 호흡 중에
98%는 에너지 생성에 이용되고
2%는 활성산소로 변형된

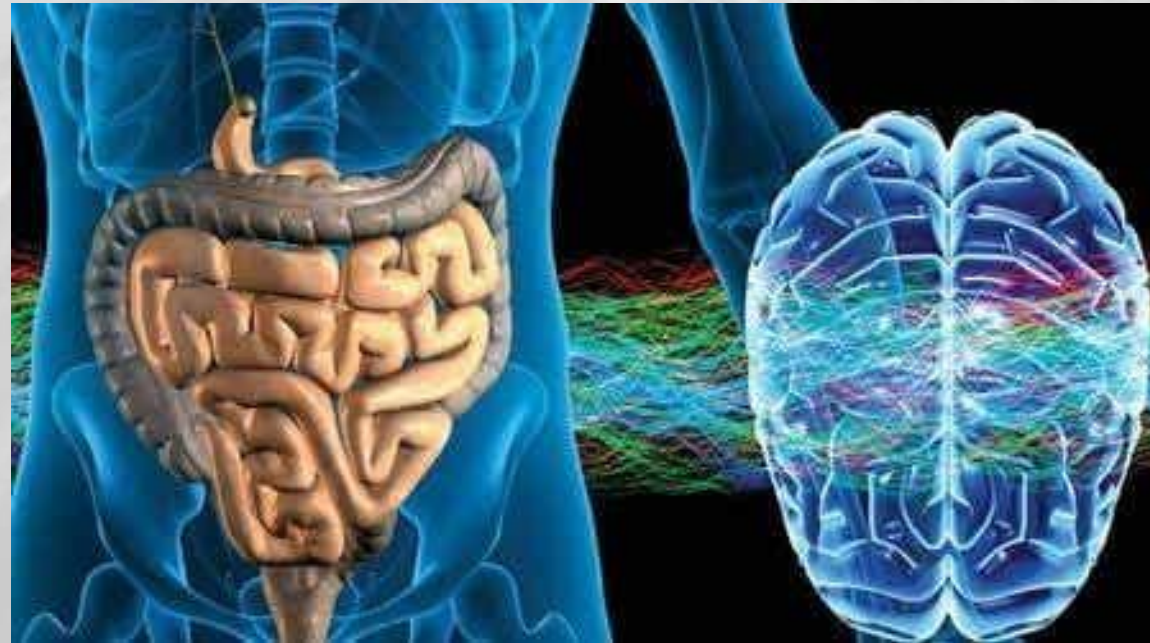


제 2의 뇌 “장”

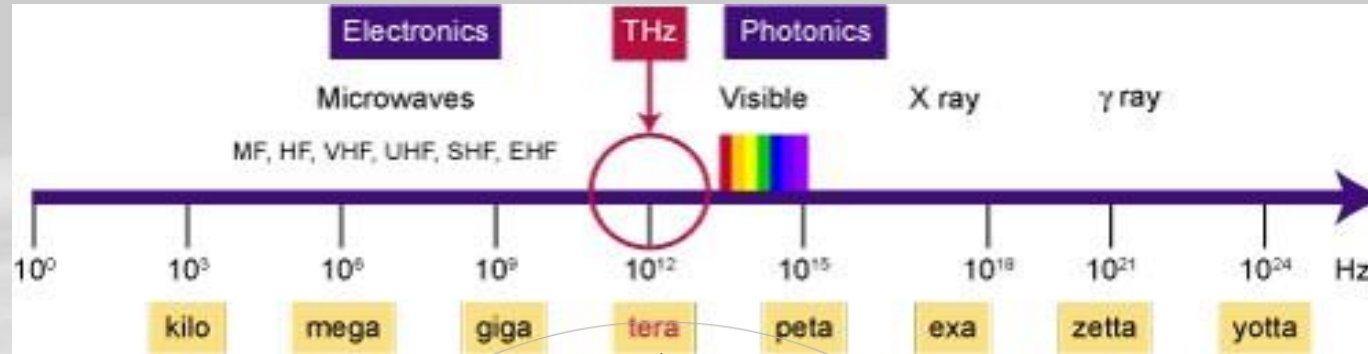


세로토닌 95%와
토파민 50%는
위장 시스템이다.

체내에 사는
미생물의 총합을
의미하는
마이크로 바이옴의
90%는 장에 존재한다.



장은 뇌 다음으로
신경세포가 많은데,
장에는 약 1억개의
신경세포가 존재한다.
약 150억개인 뇌의
신경세포보다는
현저히 적은 숫자이지만
뇌를 제외한
장기들 중에는 가장 많다.



테라헤르츠 주파수의 주요 효능

1. 혈행 개선
2. 혈류량 증가
3. 면역력 향상
4. 세포의 활성화
5. 자가 치유력 증가
6. 뇌파에 알파파 증가
7. 저 체온증의 균형 유지
8. 쥐가 자주 나는 증상 개선
9. 어깨, 허리 통증에 매우 효과적



인체공명파 효능

인체에 꼭 필요한 36여종의 기본적인 무기원소를 배합하여 특수한 공법으로 제작되었습니다.

천연 광물질에 열을 가하였을 때 발생하는 합성 전자기파로 인체공명파를 뜻합니다.

테라헤르츠와 함께 신체 세포 활성화에 매우 효과적이다.

테라헤르츠는 눈에 보이지는 않지만 1초에 1조번 진동하는 전자(기)파로써 투과력이 X선이나 원적외선보다 우수하여, 짧은 시간 에너지를 전달한 뒤 사라지는 인체에 무해한 파장으로 효능과 안정성이 입증된 잔자파이다. 인체에 해가 없고 투과성이 높아 "꿈에 전자파"로 불립니다.



STEP 1

양쪽 팔



시작 전
미온수 2잔 섭취

겨드랑이 림프절

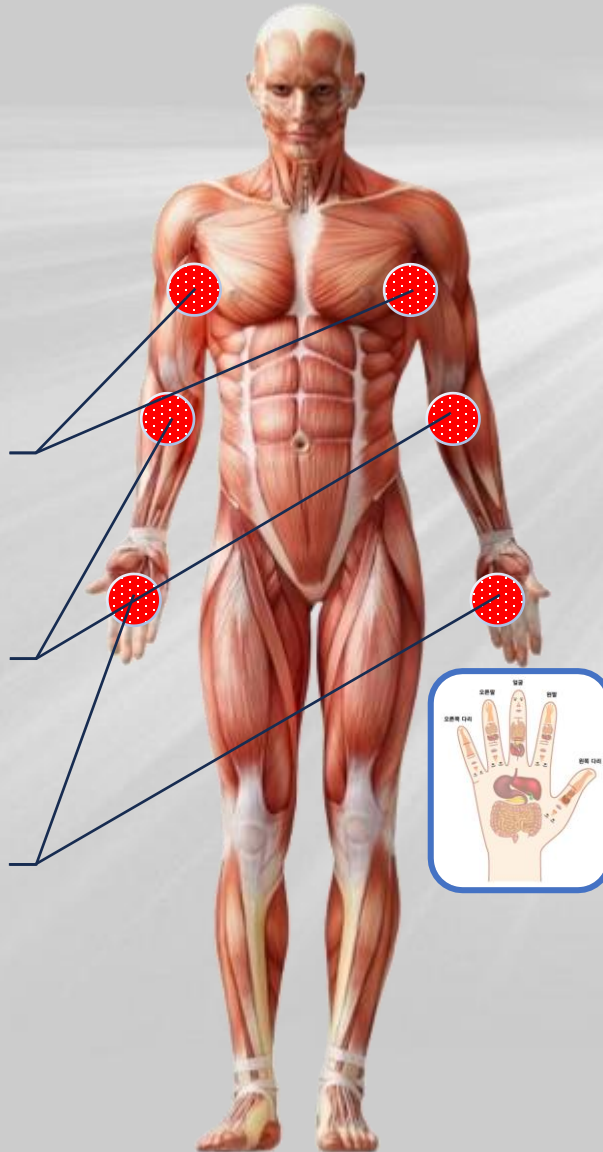
양쪽 겨드랑이
안쪽 림프

팔꿈치 림프절

양쪽 팔꿈치
중앙 림프

손바닥 림프절

손바닥의 중요성
양쪽 손바닥
중앙



STEP 2

하반신



서해 림프절

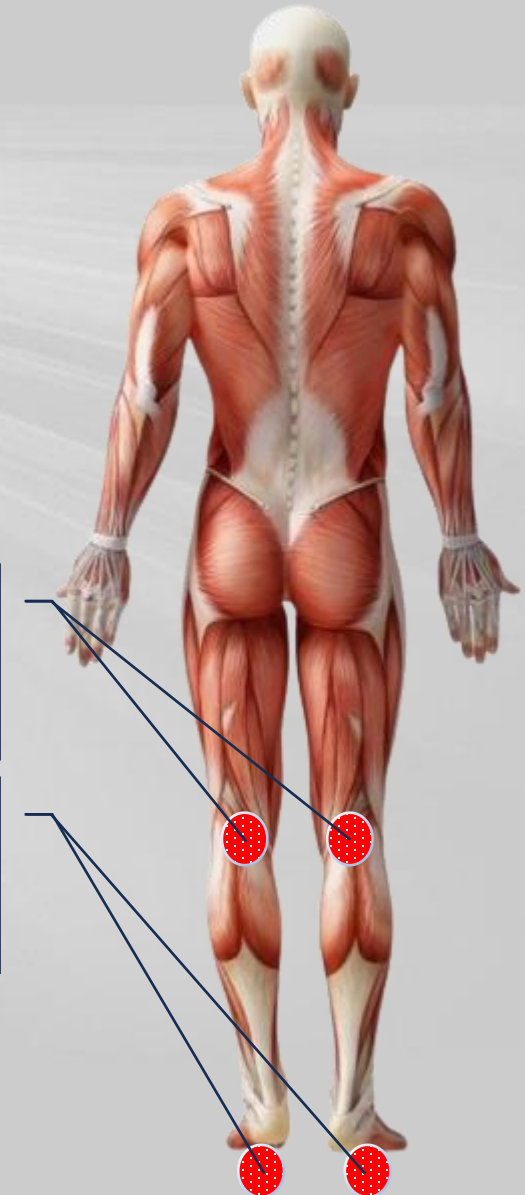
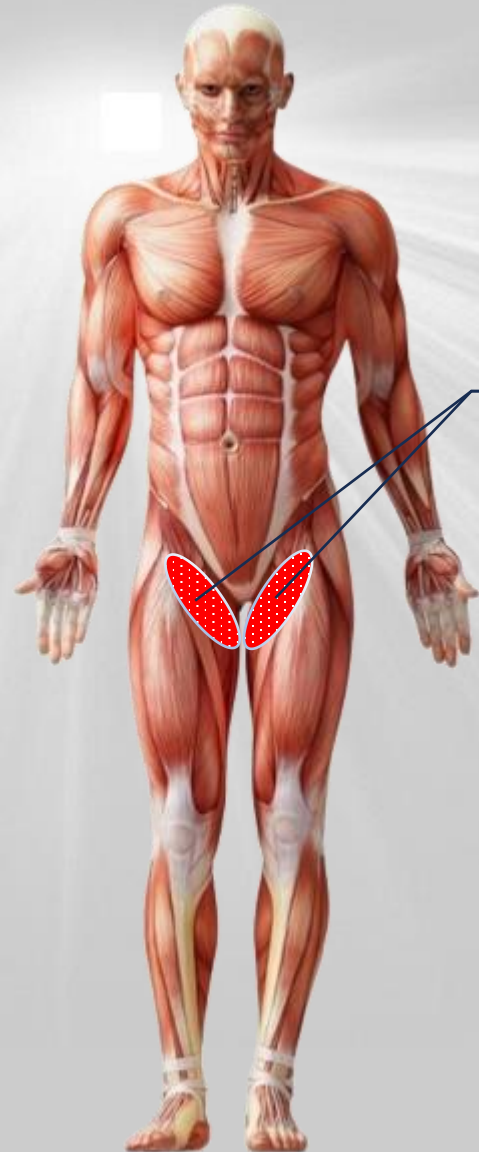
대퇴 부분에 있는
하반신의 주요 림프절

슬과 오금 림프

무릎 뒤에 있어
(제2의 심장)이라고
불리는 중요한 포인트

발바닥 가열

발바닥의 중요성
양쪽 발바닥
중앙





STEP 3

상체 뒤



백해 가열

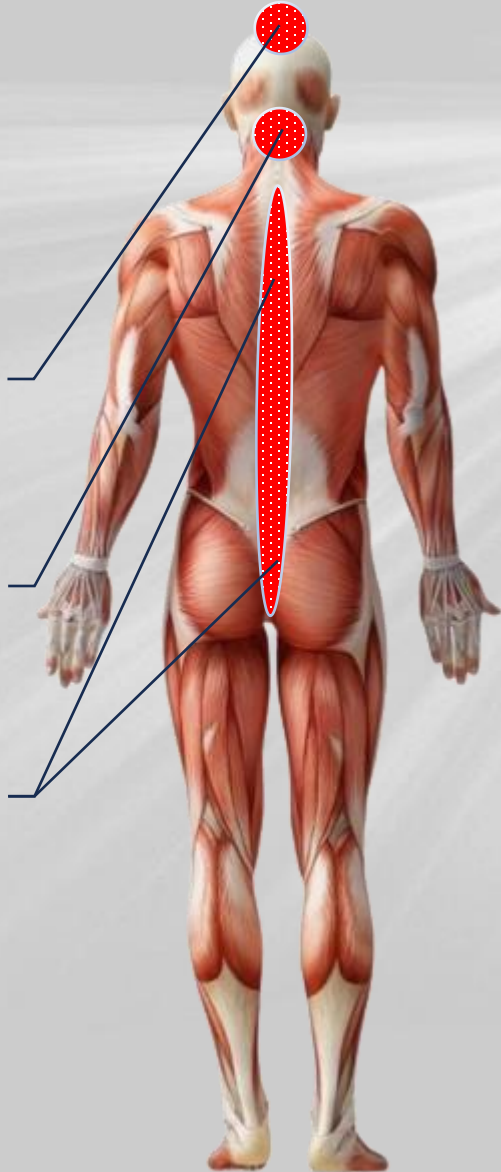
머리 정수리
중앙

목 뒤 가열

뒤 머리 아래쪽과
목 사이 가열

척추 가열

뒤 목 아래 부터
항문 꼬리뼈 까지



척추 가열 방법은
3-1 STEP
백해에서 어깨까지
3-2 STEP
꼬리뼈에서 어깨까지
나눠서 진행 함

-림프계 중요성-
인체 곳곳에
면역 기관인 림프계가 있다.
림프계는
외부의 세균이나
유해물질을 방어를 잘
할 수 있도록 도와준다.
만약
림프 흐름이 막히면
부종 유발이나
면역력 저하 등
전신에 문제가 발생한다.

시작 전과
종료 후
미온수 필수 섭취

종료 후
4시간 이후 목욕 가능
(에어컨 및 선풍기 차가운 바람 주위)

STEP 4

상반신



경부 림프절

얼굴 림프의 출구로
불리우는 귀 앞 아래
양쪽 림프

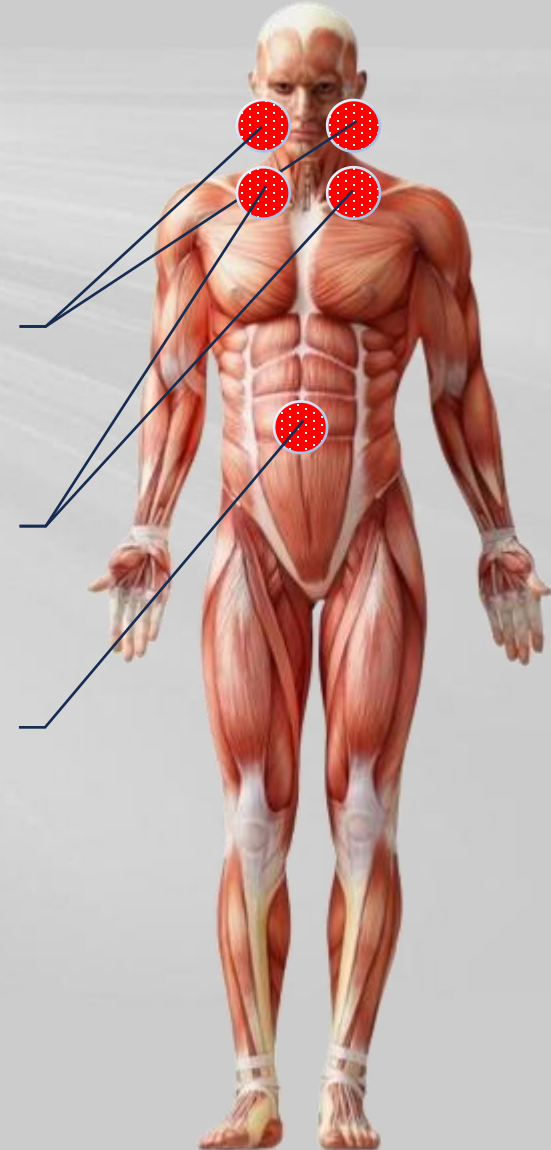
쇄골 림프절

쇄골 위 우묵한
부분이 중요한
포인트 림프절

복부 가열

배꼽 주변
가 열

종료 후
미온수 2잔 섭취



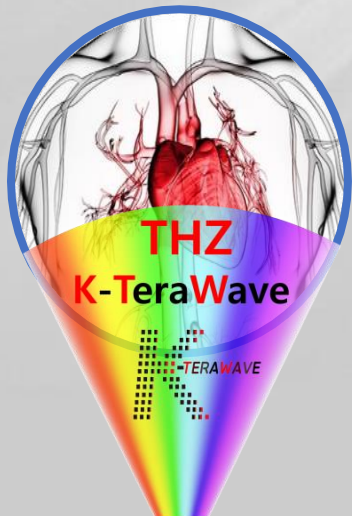
허리가 불편한 자



목이 불편한 자



장기가 불편한 자

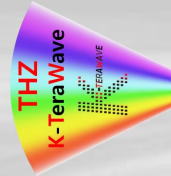


무릎이 불편한 자



어깨가 불편한 자





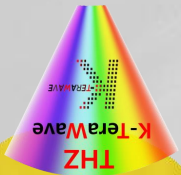
K- TERA 우리집
"미용 기구"



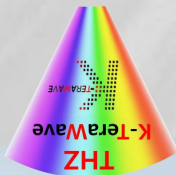
K- TERA 우리집
"헤어 드라이어"



모든 동물들에게
K- TERA 사용하면
각종 병들이 완화되고
건강하게 자랄 수 있다.



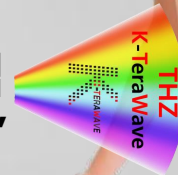
애견



고양이



K- TERA 우리집
"다이어트 기구"





등급 종류	Member(1EA)	Regular(5EA)	VIP(10EA)
패키지 금액	\$500 현금 : 65만원 카드 : 70만원	\$2,500 현금 : 325만원 카드 : 350만원	\$5,000 현금 : 650만원 카드 : 700만원
1. 추천 보너스(일 마감)	20%	30%	40%
2. 관리 보너스(일 마감)	10%	12%	14%
3. 관리 매칭 보너스(일 마감)	1대 : 10% / 2대 : 5%	1대 : 15% / 2대 : 10%	1대 : 20% / 2대 : 15%
4. 글로벌 공유 보너스(일 마감)	글로벌 공유 : 5% 1 STAR : 좌,우 2만불 / 2 STAR : 2 : 1 / 3 STAR : 3 : 2 / 4 STAR : 4 : 3 / 5 STAR : 5 : 4		
5. 센터 지원비(일 마감)	센터 지원비 : 10% 조건 : 1 STAR / 강의 능력 / 전산 능력 / 사무실 보유		
6. 센터 지원비 매칭(일 마감)	직접 추천인의 센터비 금액 : 10% / 간접 추천인의 센터비 금액 : 5%		

- 후원지정시 첫번째 좌측 자동 배치 / 우측 배치
- 좌, 우 양쪽 추천 및 후원 1 : 1 모든 조건 만족
- 1명 추천시 1대 매칭 / 2명 추천시 2대 매칭
- 현금 / 카드 / 이더리움(ETH) 선택 매출 가능

- 신규 PV70% / 업글 PV60%
- 신규 + 업그레이드 6가지 보너스
- 신규 + 업그레이드 등급 누적 적용
- 차액 분할 업그레이드 가능

- 직급 보너스는 회사 1달 전체 매출액의 5%
- 관리보너스 본인 패키지 금액 1일 극점
- 모든 매칭은 추천 계보도 기준 적용
- 매출 및 보너스 지급은 이더리움(ETH)



=마이오피스 등록시 자동 등록=
마이오피스 등록 **아이디** : ID 입력
마이오피스 **초기 비밀번호** : PW 입력
바로 로그인 가능 함(첫 로그인 동의 체크)

=마이오피스 등록시 자동 등록=
마이오피스 등록 **이메일** : 이메일 입력
마이오피스 **초기 비밀번호** : PW 입력
첫 로그인 시 이메일과 전화번호 인증



테라헤르츠 디바이스 면책 조항

K-TERA 장치는
인증된 가정용 및 개인용 전기 장비입니다.
"안전한 사용" 인증을 받았습니다.
유해한 방사선을 방출하지 않으며
국제적으로 배포할 수 있는 인증이 있습니다.
K-TERA 장치는 의료장비가 아니며,
의학적 증명을 제공하지 않습니다.
사용자는 K-TERA 장치가 의료 장치 또는
진단 목적으로 사용하도록
의도되지 않았음을 이해합니다.
본인 신체의 질병 및 예방은
전문 의료 종사자의 의학적 조언을 참조하시기 바랍니다.
사용자는 자신의 책임하에 스스로
K- TERA 장치를 사용한다는 것을 이해합니다.
의학적 상태에 관한 질문이 있거나
K-TERA 장치의 최적 사용 및
영양 또는 신체 활동에 관한 구체적인 지침은
항상 의사 또는 기타 의료 전문가와 상의하십시오.



1. 글로벌 원 서버 전산
2. 빠른 배송 시스템
3. 전세계 회원 등록 가능
4. 전세계 매출 및 보너스 지급 가능
5. 코인 OTC 마켓 운영
6. 글로벌 마스터 카드 발급
7. 전세계 독특한 제품 런칭
8. 생활 토탈 쇼핑몰 운영
9. 독특한 신제품 개발 및 런칭
10. 지속적인 테라헤르츠 제품 출시



감사합니다.

테라헤르츠 전문 기업

K-TERAWAVE