



中国认可
国际互认
检测
TESTING
CNAS L0292

国家强制性产品认证 试验报告

认证申请 证书变更 监督 其他:

申请编号: 2016C0911-00215

型号规格: IM7208-2-DAC, IM7216-2-DAC,
IM7232-2-DAC, IM7248-2-DAC:
100-240Vac, 50-60Hz, 1.6A

检测机构: 北京中认检测技术服务有限公司



<p>样品名称: 服务器 样品型号: IM7208-2-DAC, IM7216-2-DAC, IM7232-2-DAC, IM7248-2-DAC 样品数量: / 样品来源: / 收样日期: / 完成日期: 2016.10.17</p>	<p>认证委托人: OPENGear INC 认证委托人地址: 630 West 9560 South, Suite A, Sandy, UT 84070, 美国 生产者(制造商): OPENGear INC 生产者(制造商)地址: 630 West 9560 South, Suite A, Sandy, UT 84070, 美国 生产企业: OPENGear INC 生产企业地址: 630 West 9560 South, Suite A, Sandy, UT 84070, 美国</p>
<p>试验依据标准: ■GB 4943.1-2011 《信息技术设备 安全 第1部分: 通用要求》 ■GB 9254-2008 《信息技术设备的无线电骚扰限值和测量方法》 ■GB 17625.1-2012 《电磁兼容 限值 谐波电流发射限值(设备每相输入电流≤16A)</p>	
<p>试验结论: 合格</p>	
<p>本申请单元所覆盖的产品型号: IM7208-2-DAC, IM7216-2-DAC, IM7232-2-DAC, IM7248-2-DAC</p>	
<p>安全主检: 李丹 签名:  日期: 2016.10.17 安全审核: 何鹏颖 签名:  日期: 2016.10.17</p>	
<p>EMC 主检: 李洋 签名:  日期: 2016.10.17 EMC 审核: 尹洪雁 签名:  日期: 2016.10.17</p>	
<p>授权签字人: 张钢 签名:  签发日期: 2016.10.17</p>	
<p>备注: 依据实施规则: CNCA-C09-01: 2014 《强制性产品认证实施规则 信息技术设备》</p>	

报 告 组 成

报告内容	有无	页数	编号
封面	√	1	C-06901-16ISCCC-3170
首页	√	1	C-06901-16ISCCC-3170
报告组成	√	1	C-06901-16ISCCC-3170
产品描述报告	√	1	C-06901-16ISCCC-3170-M
变更确认报告	√	2	C-06901-16ISCCC-3170-B
CB核查报告	/	/	/
--安全描述报告	√	11	C-06901-16ISCCC-3170-M-S
--电磁兼容描述报告	√	3	C-06901-16ISCCC-3170-M-E
安全测试报告	/	/	/
电磁兼容测试报告	/	/	/
封底	√	1	/

本报告由表中划√的所有内容组成。

产品描述报告

产品名称:	服务器
型号规格:	IM7208-2-DAC, IM7216-2-DAC, IM7232-2-DAC, IM7248-2-DAC: 100-240Vac, 50-60Hz, 1.6A; I类设备
<p>产品功能描述、产品组成描述:</p> <p>1) 产品为服务器, 属于 I 类设备。</p> <p>2) 产品为金属外壳, 由经过CCC认证的机内开关电源供电, 仅供室内使用。</p> <p>3) 产品不带电线组件销售。</p>	
<p>系列型号差异描述:</p> <p>本次申请产品的型号为IM7208-2-DAC, IM7216-2-DAC, IM7232-2-DAC, IM7248-2-DAC, 型号之间不同处为后部的RJ45接口数量不同, 型号IM7208-2-DAC, IM7216-2-DAC, IM7232-2-DAC, IM7248-2-DAC分别对应接口数量为8口、16口、32口、48口, 且其内置管理程序不同, 其他完全相同, 不影响产品的安全性能。</p> <p>申请产品的各个型号均已研发定型, 并按研发定型要求设计生产。</p>	
<p>备注:</p> <p>申请产品已获CCC认证, CCC证书号: 2015160911353266, 原报告申请编号: 2015C0911-00347 (报告号: C-06901-15ISCCC-3673)。</p>	

变更确认报告

变更情况:

变更项目	变更前	变更后
1. 输入插座 Power Inlet (2 provided)	型号: 0711-PQ 规格: 10A 250V ~ 生产者: 华玮电子(东莞)有限公司 生产企业: 华玮电子(东莞)有限公司 认证标准: GB17465.1-2009 备注: 2011010204476728	型号: 0711-PQ 规格: 10A 250V ~ 生产者: 华玮电子(东莞)有限公司 INALWAYS ELECTRONIC(DONGGUAN) CO., LTD. 生产企业: 华玮电子(东莞)有限公司 INALWAYS ELECTRONIC(DONGGUAN) CO., LTD. 认证标准: GB17465.1-2009 备注: 2011010204476728
2. 器具开关 Switch (2 provided)	型号: R6ABLKBLKFF 规格: 6A,250Vac 65°C 生产者: e-switch Solutions AG 生产企业: e-switch Solutions AG 认证标准: UL 61058-1, CAN/CSA-C22.2 No. 61058-1, EN 61058-1 备注: UL, CSA, VDE	型号: R6ABLKBLKFF 规格: 6A,250Vac 65°C 4A,250Vac 65°C 生产者: e-switch Solutions AG 生产企业: e-switch Solutions AG 认证标准: UL 61058-1, CAN/CSA-C22.2 No. 61058-1, EN 61058-1 备注: UL, CSA, VDE 增加: 型号: RL3-4(S)-11-G-1-BK/BK-P8 规格: 6A,250Vac 65°C 4A,250Vac 65°C 生产者: NINGBO YINXIAN LIHE SWITCH FACTORY (RLEIL) 生产企业: NINGBO YINXIAN LIHE SWITCH FACTORY (RLEIL) 认证标准: UL 61058-1, EN 61058-1 备注: UL,CUL,ENEC, SEMKO
3. 连接器 Connector(AC to power supply)	无	增加: 型号: A3961H-03P 规格: Housing,Nylon UL94V-0, 7A,250V,85°C 生产者: Joint Tech Electronic Industrial Co Ltd 生产企业: Joint Tech Electronic Industrial Co Ltd 认证标准: UL 1997 EN 61984:2001 备注: UL,VDE 型号: 3950S030000 规格: Housing,Nylon UL94V-0, 7A,250V,105°C 生产者: Leoco (HK) Ltd.

		<p>生产企业: Leoco (HK) Ltd. 认证标准: UL 1997 备注: UL,CSA</p>
<p>4. 开关电源 Switching Power Supply (2 provided)</p>	<p>型号: SBU58-105 规格: 输入: 100-240V ~, 47-63Hz, 1.6A输出: +12V/ 5A (不带电线组件 销售) (仅适用于海拔2000米及以 下) (仅适用于非热带气候条件) 生产者: 星博电子股份有限公司 生产企业: 星博电子股份有限公司 认证标准: GB9254-2008; GB4943.1- 2011; GB17625.1-2012 备注: 2010010907440297</p>	<p>型号: SBU58-105 规格: 输入: 100-240V ~, 47-63Hz, 1.6A输出: +12V/ 5A (不带电线组件 销售) (仅适用于海拔2000米及以 下) (仅适用于非热带气候条件) 生产者: 星博电子股份有限公司 Sinpro Electronics Co., Ltd. 生产企业: 星博电子股份有限公司 Sinpro Electronics Co., Ltd. 认证标准: GB9254-2008; GB4943.1- 2011; GB17625.1-2012 备注: 2010010907440297</p>
<p>5. 印制板 PCB</p>	<p>见原报告: 申请号: 2015C0911-00347 报告号: C-06901-15ISCCC-3673</p>	<p>增加: 型号: M3(d) 规格: V-0 生产者: Daisho Microline Ltd 认证标准: UL 796 备注: UL E141822</p> <p>型号: M3(d) 规格: V-0 生产者: Huafeng Microline (Huizhou) Circuits Ltd. 认证标准: UL 796 备注: UL E141822</p>

变更结论: 符合要求。

安全描述报告

安全样品描述及说明:

设备移动性: 移动式 手持式 驻立式 可携带式
 直接插入式 嵌装式
 安全说明: 中文 其它
 适用地区环境: ≤海拔2000米 ≤海拔5000米 不适用
 适用气候条件: 热带气候条件下 非热带气候条件下
 与电源的连接: A型可插式设备 B型可插式设备
 永久性连接式 可拆卸电源软线 不可拆卸电源软线
 不直接连接到电网电源
 工作方式: 连续工作 短时工作 间歇工作
 接触区域: 操作人员接触区 受限制接触区 维修人员接触区
 过电压等级 (OVC): OVCI OVCI OVCI OVCI
 电源容差 (%): ±10%
 进行IT配电系统试验: 是 否
 进行IT配电系统试验, 相-相电压 (V): /
 设备类别: II类 III类 III类 其他类
 污染等级 (PD): PD1 PD2 PD3
 预定要安装在墙壁或天花板的设备: 是 否
 设备的质量(kg): 3.2kg
 进水防护等级: IPX0

安全描述报告

其他重要描述:

1. 本次申请的型号为IM7208-2-DAC, IM7216-2-DAC, IM7232-2-DAC, IM7248-2-DAC的服务器在已获CCC证书的同型号的产品(CCC证书号: 2015160911353266, 申请编号: 2015C0911-00347, 报告号: C-06901-15ISCCC-3673)的基础上, 发生变更项目如下所示:
 - 1) 补充输入插座的生产者和生产企业的英文名称。(委托人提供了产品的CCC证书, 元器件本身未发生变化, 本次仅为增加生产者和生产企业的英文名称)
 - 2) 补充型号为R6ABLKBLKFF的器具开关的规格、报备型号为RL3-4(S)-11-G-1-BK/BK-P8的器具开关。(委托人提供了产品的CB证书、报告, 经核查, 满足标准要求)
 - 3) 增加连接器的清单信息。(委托人提供了产品的CB证书、报告, 经核查, 满足标准要求)
 - 4) 补充开关电源生产者和生产企业的英文名称。(委托人提供了相关元器件的CCC证书, 元器件本身未发生变化, 本次仅为增加生产者和生产企业的英文名称)
 - 5) 报备印制板。(委托人提供了产品的CB证书、报告, 及相关元器件的UL证书。CB中印制板的型号和生产者均为Various, 经核查, 规格满足标准要求)
2. 针对上述变更, 委托人提供了产品的CB证书和CB报告。CB证书发证机构: TUV Rheinland, CB证书编号: US-TUVR-8122- A1(发证日期: 2015年2月27日), CB报告编号: 31382575.003。经审核, CB报告中的委托人、生产者和生产企业包括申请的委托人、生产者和生产企业, CB报告中的产品型号与规格覆盖了申请的型号与规格。CB报告包含了本次变更的相关内容。因此, 认可其CB报告, 本次无需进行安全试验。
3. 本次申请产品由两个已经CCC认证的开关电源供电, 每个开关电源均由独立的电源线供电, 整机上提供了同时断开所有电源的警告说明。
4. 设备的断接装置: 器具耦合器。
5. 申请产品内部无TNV电路。
6. 产品不带电线组件销售。
7. 不同型号的产品铭牌仅型号命名不同, 本次仅体现型号为IM7248-2-DAC的产品铭牌。
8. 设备适用于非热带气候条件下安全使用, 产品铭牌上有标识, 说明书中有警告语句;
设备预期使用的最大海拔高度为2000米以下, 产品铭牌上有标识, 说明书中有警告语句。

整改情况说明: /

安全关键件清单

序号	位号	部件号	关键件名称	型号	规格/材料	生产者(制造商)	生产企业	认证标准	备注
1.			输入插座 Power Inlet (2 provided)	0711-PQ	10A 250V ~	华玮电子(东莞)有限公司 INALWAYS ELECTRONIC(DO NGGUAN) CO., LTD.	华玮电子(东莞)有限公司 INALWAYS ELECTRONIC(DO NGGUAN) CO., LTD.	GB17465.1-2009	2011010204 476728
2.			器具开关 Switch (2 provided)	R6ABLKBLKFF	6A,250Vac 65°C 4A,250Vac 65°C	e-switch Solutions AG	e-switch Solutions AG	UL 61058-1, CAN/CSA-C22.2 No. 61058-1, EN 61058-1	UL, CSA, VDE
				RL3-4(S)-11-G-1-BK/BK-P8	6A,250Vac 65°C 4A,250Vac 65°C	NINGBO YINXIAN LIHE SWITCH FACTORY (RLEIL)	NINGBO YINXIAN LIHE SWITCH FACTORY (RLEIL)	UL 61058-1, EN 61058-1	UL,CUL, ENEC, SEMKO
3.			连接器 Connector(AC to power supply)	A3961H-03P	Housing,Nylon UL94V-0, 7A,250V,85°C	Joint Tech Electronic Industrial Co Ltd	Joint Tech Electronic Industrial Co Ltd	UL 1997 EN 61984:2001	UL,VDE
				3950S030000	Housing,Nylon UL94V-0, 7A,250V,105°C	Leoco (HK) Ltd.	Leoco (HK) Ltd.	UL 1997	UL,CSA
4.			开关电源 Switching Power Supply (2 provided)	SBU58-105	输入: 100-240V ~, 47-63Hz, 1.6A 输出: +12V/ 5A (不带电线组件销售)(仅适用于海拔2000米及以下) (仅适用于非热带	星博电子股份有限公司 Sinpro Electronics Co., Ltd.	星博电子股份有限公司 Sinpro Electronics Co., Ltd.	GB9254-2008; GB4943.1-2011; GB17625.1-2012	2010010907 440297

序号	位号	部件号	关键件名称	型号	规格/材料	生产者(制造商)	生产企业	认证标准	备注
					气候条件)				
5.			印制板 PCB	M3(d)	V-0	GUANGZHOU FAST-PRINT CIRCUIT TECHNOLOGY CO LTD	/	UL 796	UR E204460
				M3(d)	V-0	Daisho Microline Ltd	/	UL 796	UL E141822
				M3(d)	V-0	Huafeng Microline (Huizhou) Circuits Ltd.	/	UL 796	UL E141822

产品电气原理图：由经过CCC认证的机内开关电源供电。

样品照片（安全）



IM7248-2-DAC，外观



IM7248-2-DAC，外观

样品照片（安全）



IM7248-2-DAC，前面板及端口



IM7248-2-DAC，后部端口

（不同型号之间的RJ45接口数量不同，详见产品型号差异描述，主检样机型号IM7248-2-DAC为48个接口，详见上图）

样品照片(安全)



IM7248-2-DAC, 输入插座、开关



IM7248-2-DAC, 内部结构

样品照片(安全)

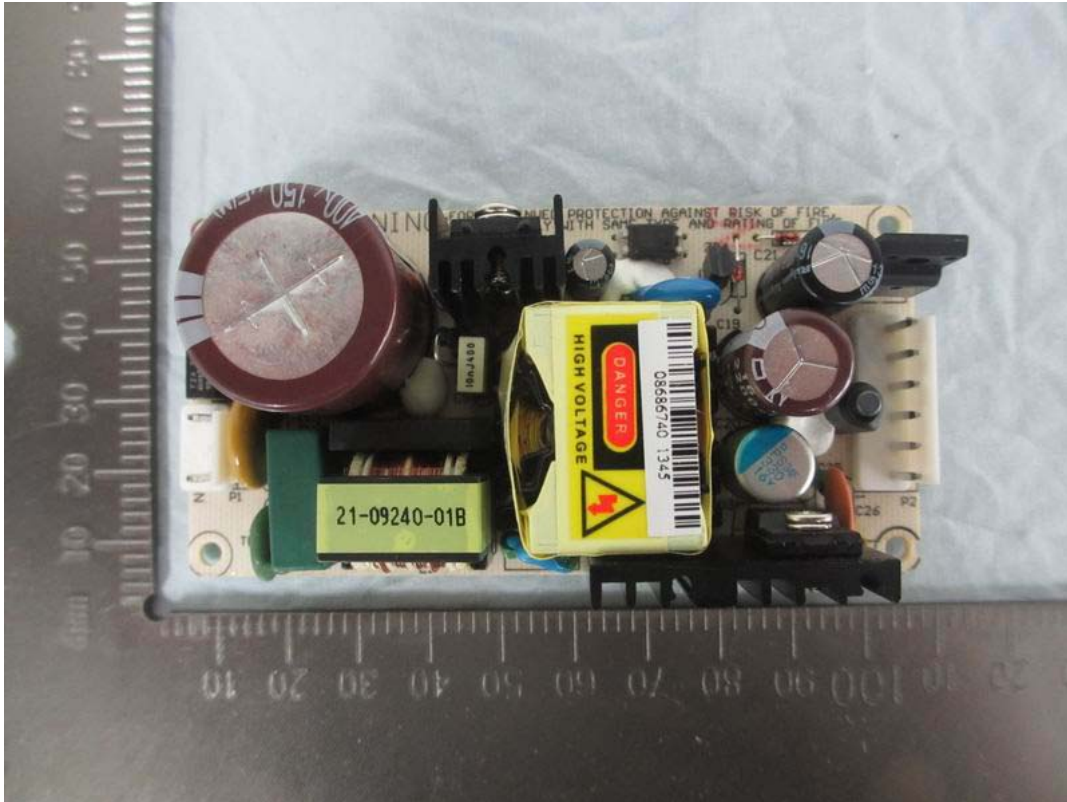


IM7248-2-DAC, 接地端子

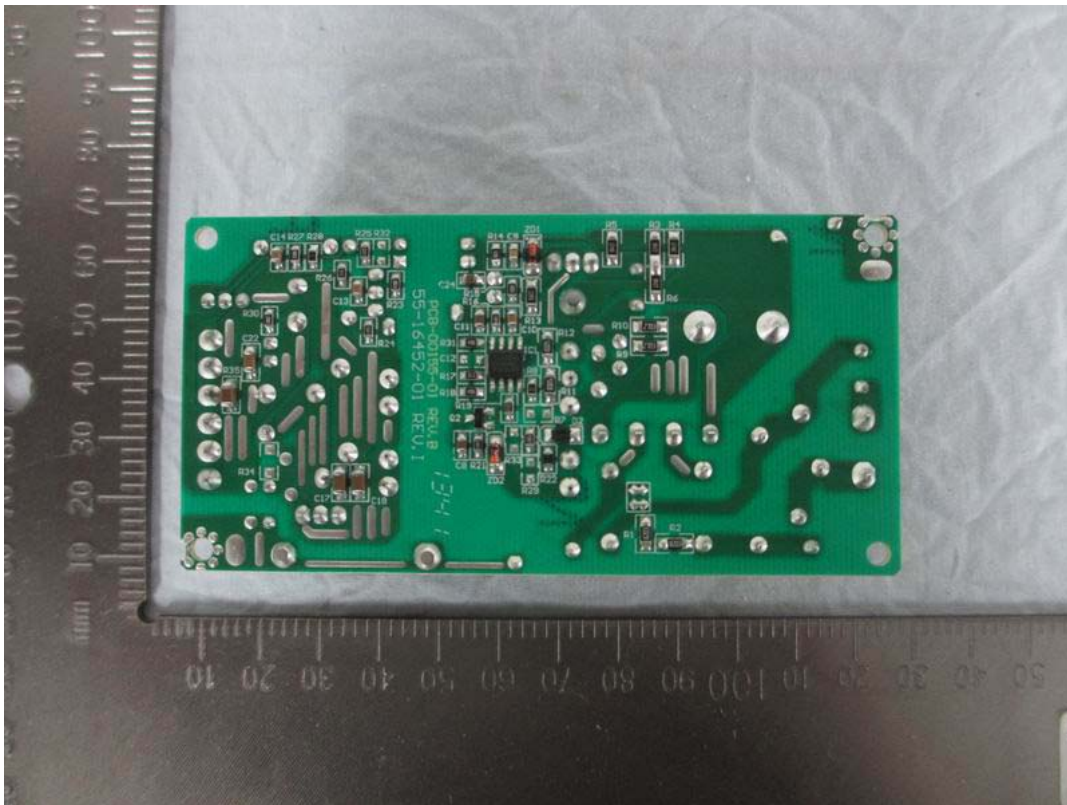


IM7248-2-DAC, 开关电源位置

样品照片(安全)



开关电源(型号: SBU58-105)



开关电源(型号: SBU58-105)

样品照片(安全)

注意
要完全断开设备, 需同时断开所有电源!

同时断开所有电源的警告说明(位于整机输入插座上部)



仅适用于海拔 2000m 以下地区安全使用



仅适用于非热带气候条件下安全使用

产品说明书中的警告用语



SKU 零件编号: IM7248-2-DAC

服务器

制造商: OPENGear INC

MAC 1: 00:13:C6:XX:XX:XX



MAC 2: 00:13:C6:XX:XX:XX



Serial No 序列号: 72001234567890



Model 型号: IM7248-2-DAC

Made in USA 美国制造

WARNING: No operator serviceable parts inside, refer servicing to qualified personnel. To reduce the risk of shock, disconnect both power cords before servicing the unit.

警告: 内部不含操作员可自行维修的零件, 请委托有资质的维修人员进行维修。为了减少电击风险, 请在维修设备前断开电源线。

INPUT 输入: 100-240Vac, 50-60Hz, 1.6A



TEST SAMPLE 试样

产品铭牌

(不同型号的产品铭牌仅型号命名不同, 本次仅体现型号为IM7248-2-DAC的产品铭牌)

电磁兼容描述报告

1. 受试设备 (EUT) 描述:

受试设备安装形式：台式。

受试设备接地方式：通过电源线接地。

受试设备一般描述：本设备为信息技术设备，其无线电骚扰特性按 B 信息技术设备要求。

供电方式：单相交流 电源电压：100-240V 电源频率：50-60Hz 额定电流：1.6A

电源线：单相三线。

信号线：/

I/O 接口：USB 接口，控制接口。

电信/网络端口：网口 (RJ45)。

电信/网络端口连接电缆：5类线。

受试设备功能描述：/

2. 其它重要说明:

本次申请产品符合 GB9254-2008 (B 级) 和 GB17625.1-2012 (A 类) 标准要求。

本报告 EUT 内部产生或使用的最高频率：800MHz，该产品适用 5 类线。

本次申请的产品与已获 CCC 证书的产品 (证书号：2015010911784140；申请编号：2015C0911-00347；报告编号：C-06901-15ISCCC-3673) 相比，仅变更部分安全关键零部件及已获 CCC 证书的开关电源信息 (详见安全)，其余完全相同，本次无需补做试验，直接引用原报告测试数据。

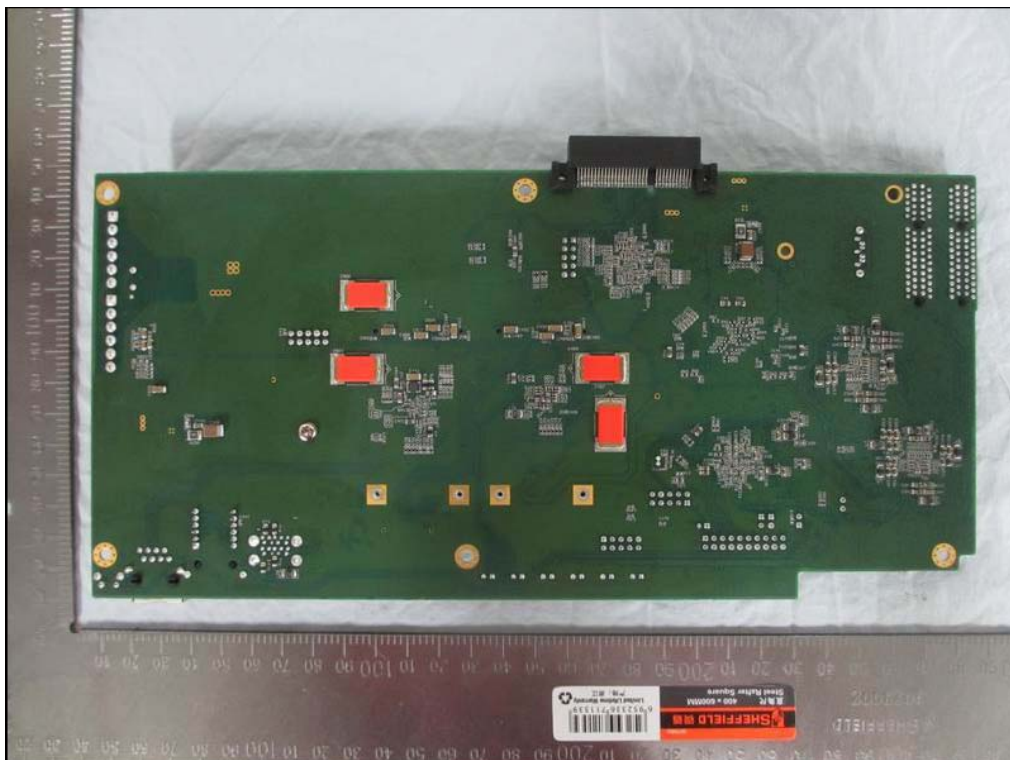
电磁兼容关键件清单

序号	位号	关键件名称	型号	规格	生产者 (制造商)	生产企业	使用/ 备用	备注
1	/	开关电源	SBU58-105	输入：100-240V ~, 47-63Hz, 1.6A 输出：+12V/ 5A (不带电线组件销售) (仅适用于海拔 2000 米及以下) (仅适用于非热带气候条件)	/	/		2010010907 440297
2	/	主板	Opengear 309037	/	Tradpost Technology Limited	/		
3	/	CPU	/	单核, 800MHz	arvell Technology Group Ltd.	/		
4	/	以太网卡		RJ45, 10/100M		/		主板集成

样品照片 (EMC)



主板



主板

声 明

本报告试验结果仅对受试样品有效

未经许可本报告不得部分复制

对本报告如有异议，请于收到报告之日起十五天内提出

试验单位：北京中认检测技术服务有限公司

地 址：北京经济技术开发区荣华中路16号

电 话： 010-67861750

E-MAIL: cqc-testing@163.com

邮政编码： 100176

传 真： 010-67863835