

# Sistema de Orientación Vocacional Integrado

PARA ESTUDIANTES DE CUARTO MEDIO





# ¡AYUDA A TUS ESTUDIANTES A ENCONTRAR SU VOCACIÓN!



Sabemos que elegir una carrera universitaria no es fácil, por eso queremos orientar a los jóvenes que cursan su último año de enseñanza media a descubrir su vocación. Para apoyar esta importante decisión, Universidad de Las Américas presenta su Sistema de Orientación Vocacional Integrado (SOVI).

## ¿QUÉ ES EL SISTEMA DE ORIENTACIÓN VOCACIONAL INTEGRADO (SOVI)?



El Sistema de Orientación Vocacional Integrado es un nuevo plan de acompañamiento de Universidad de Las Américas, dirigido a estudiantes que están próximos a egresar de la educación secundaria. Se desarrolla como una herramienta de apoyo para orientar y facilitar la toma de una de sus decisiones más cruciales: qué y dónde estudiar.

Tomar una buena decisión, depende de la generación de un sistema que potencie **la relación orientador/profesor-estudiante**, enriqueciendo el análisis y entregando los contenidos apropiados que permitan a cada uno contar con las herramientas necesarias para ello.







## PRINCIPALES CARACTERÍSTICAS: TEST DE APTITUDES Y HABILIDADES

El punto de partida de este proceso, lo constituye la aplicación del Test de Aptitudes y Habilidades. Dicho Test DISC, se basa en los estudios realizados por William Marston en la Universidad de Harvard. Es un instrumento utilizado y validado en los cinco continentes por más de 50 millones de personas.

Esta innovadora metodología, la hemos utilizado para potenciar el autoconocimiento y la orientación vocacional de los estudiantes de cuarto año de enseñanza media, permitiendo que puedan conocer más sobre su propio perfil individual, y las principales fortalezas y áreas de mejora con que cuentan actualmente. Además, podrán encontrar recomendaciones personalizadas para tomar una mejor decisión vocacional, considerando sus cualidades y principales aptitudes en áreas de estudio que pueden ser parte de un mejor futuro para sus vidas.





## UN CAMINO CON APOYO PERMANENTE

Obtenidos los resultados, cada estudiante tendrá acceso a una extensa variedad de actividades y contenidos que lo acompañarán en su proceso de búsqueda de la mejor opción de educación superior, entre las que cuentan:

- Completo catálogo de capacitaciones.
- Actividades y participación en proyectos según los intereses identificados.
- Apoyo personalizado online con interacciones registradas, tanto audiovisualmente como a nivel documental.
- Cursos online de inglés de Cambridge University, que otorgan una educación orientada al desempeño profesional con una perspectiva internacional.
- Información y apoyo en fechas críticas para la adscripción de los distintos hitos del proceso de inscripción y postulación a las universidades, y a los beneficios estatales.







- Información general del proceso de ingreso a la educación superior.
- Webinars, herramientas y contenidos que serán de gran utilidad para el acompañamiento y orientación personal del alumno, tales como: consejos de manejo del estrés o ansiedad, técnicas de estudio, información académica a través de expertos relacionados a la carrera o área de interés, información de postulación y llenado de FUAS, entre otros.
- Elegibilidad para Becas UDLA en el próximo proceso de admisión.

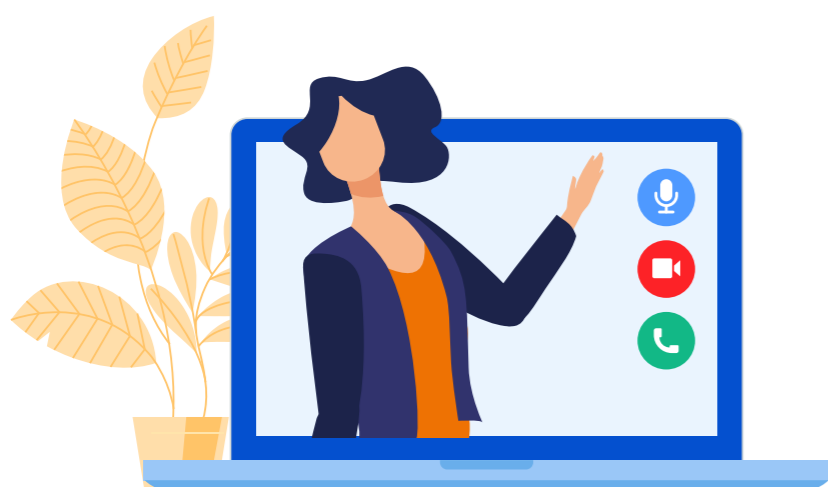
Los resultados e interacciones quedan registrados de manera integral en la Carpeta SOVI de cada alumno.

Los establecimientos educacionales podrán disponer de todos los antecedentes obtenidos por los estudiantes, y de un completo set de variables que permitirán focalizar, de ser necesario, los esfuerzos educacionales y acompañamiento.



Asimismo, tanto orientadores como profesores tendrán acceso a la Suite SOVI, donde podrán analizar toda la estadística relacionada con sus alumnos, así como obtener un importante compendio de herramientas para apoyar, en la medida que se requiera, la utilización de la información obtenida. Entre las herramientas se disponibilizan:

- Material de apoyo para la utilización de resultados.
- Webinar de análisis e interpretación del Test DISC.
- Capacitación para manejo de distintas casuísticas escolares, elaboradas tanto por la Facultad de Educación de Universidad de Las Américas como de renombrados expertos nacionales en temas contingentes.
- Capacitación docente a través de cursos de la Red Educacional Laureate que les permitirá, además, apoyar y potenciar su carrera docente.
- Apoyo en línea.
- Acceso a diplomados y magísteres relacionados a la Facultad de Educación, sin costo o con aranceles preferenciales si forman parte de este plan de acompañamiento (según disponibilidad y cupos).





### SEDE SANTIAGO

Campus La Florida, Av. Walker Martínez 1360

Campus Maipú, Av. 5 de Abril 0620 📍 Plaza de Maipú

Campus Providencia, Av. Manuel Montt 948 📍 Manuel Montt

Campus Santiago Centro, Av. República 71 📍 República

### SEDE VIÑA DEL MAR

Campus Los Castaños, 7 Norte 1348

### SEDE CONCEPCIÓN

Campus Chacabuco, Av. Chacabuco 539

Campus El Boldal, Av. Jorge Alessandri 1160

---

UDLA FORMA PARTE DE LA RED



**LAUREATE**  
INTERNATIONAL  
UNIVERSITIES®



**4** **UNIVERSIDAD**  
**ACREDITADA**  
DESDE MARZO 2019 / HASTA MARZO 2023  
GESTIÓN INSTITUCIONAL Y DOCENCIA DE PREGRADO