



UNIVERSIDAD
INTELIGENCIA EDUCA



Performing
Arts Studio

Licenciatura en
ACTUACIÓN
Formal, Musical
& Cinematográfica

RVOE 20261200.



Educación
Secretaría de Educación Pública

EDUCA
MODELO DE INTELIGENCIA DOT COM



APOYAMOS
EL PACTO MUNDIAL
CORPORATIVO DE INTELIGENCIA
EDUCA DOT COM

Nuestra Licenciatura

Formar actores que dominen las tres áreas importantes del actor que son la danza, el canto, la actuación y el conocimiento del desempeño en diversas áreas de trabajo a través de una educación integral que caracterice la interdisciplinariedad del fenómeno escénico. Se capacitará al alumno para el desarrollo de una práctica escénica en el teatro formal, teatro musical, doblaje y actuación a cámara partiendo de la integración de las herramientas adquiridas, técnicas y métodos más recientes. Desarrollará la capacidad de trabajo en equipo para su participación en puestas en escena, fomentando una actitud de servicio y su inserción en el mercado laboral con una actitud crítica.

Laura Jerkov Directora de Performing Arts Studio



Áreas Profesionales de Desempeño

Actuación en teatro de texto: Obras clásicas contemporáneas y teatro experimental.

Teatro Musical: Producciones de gran formato, teatro cabaret e independiente.

Cine y Cortometrajes: Actuación para largometrajes y proyectos cinematográficos independientes.

Series y Televisión: Participación en producciones para plataformas de streaming, televisión abierta y programas unitarios.

Doblaje y locución: Trabajo de voz para películas, series, animaciones y spots comerciales.

Publicidad: Actuación en comerciales para televisión y campañas en medios digitales.

Creación de Contenido: Desarrollo de proyectos propios y actuación en plataformas digitales.

Ámbito Corporativo: Teatro empresarial, capacitación de personal y eventos especiales a través del arte, performance corporativos y creación de eventos especiales.

Entretenimiento en Cruceros: Actuación, canto y animación en producciones internacionales a bordo.

Circuitos de Festivales: Participación y gestión en festivales de artes escénicas nacionales e internacionales.

Docencia Especializada: Trabajo en escuelas de artes escénicas (públicas o privadas).

Turismo Artístico: Espectáculos y performance en hoteles y resorts de lujo.

Colaboraciones Multidisciplinarias: Trabajo híbrido en compañías de danza, ópera y espectáculos interdisciplinarios (teatro-físico, multimedia).

Formación y Talleres: Impartición de talleres técnicos (voz, cuerpo, cámara) y de formación artística inicial.

Impacto Social: Facilitación de programas artísticos comunitarios y proyectos de teatro para la transformación social.

Realities y Concursos: Participación como talento en programas de telerrealidad de canto, actuación y habilidades escénicas.

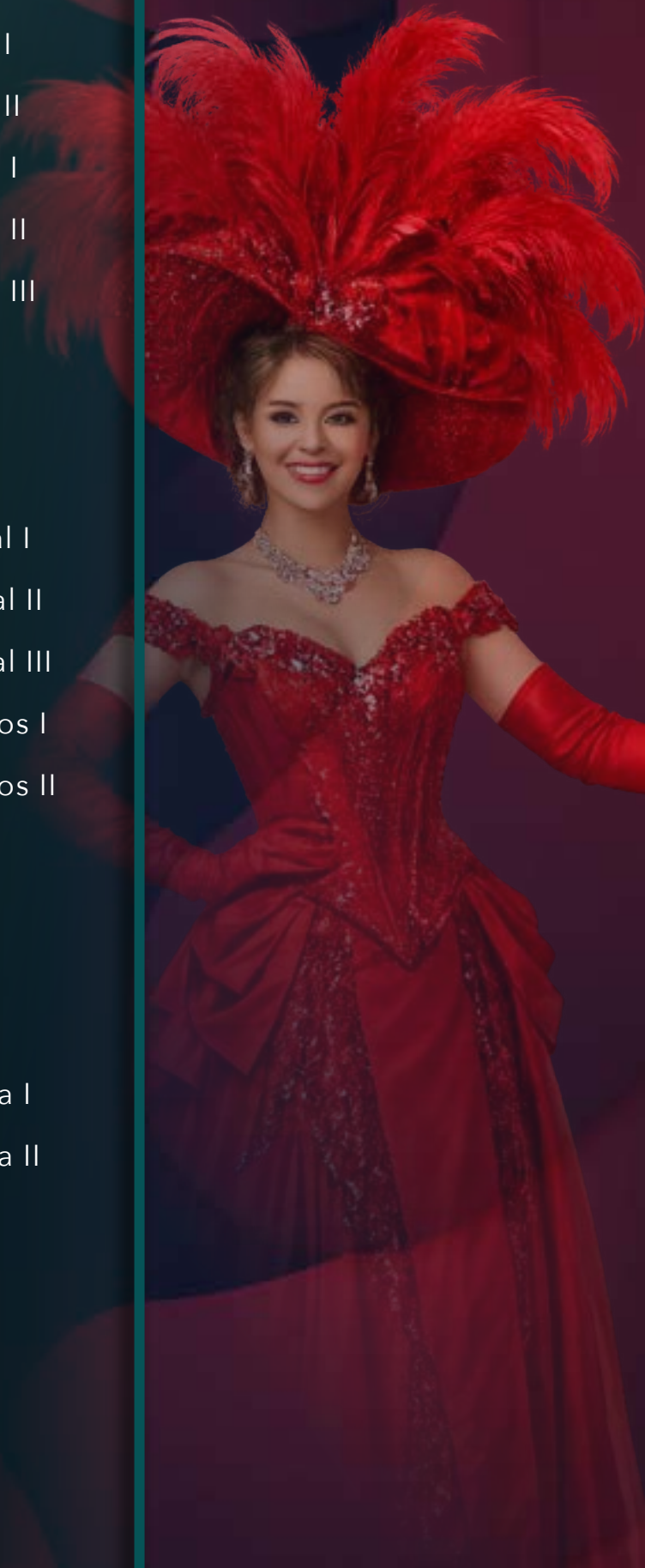


Contamos con nuestra propia Empresa cultural con 30 años de experiencia, contamos con Bolsa de trabajo y Agencia de Casting.

Plan de Estudios

Asignaturas

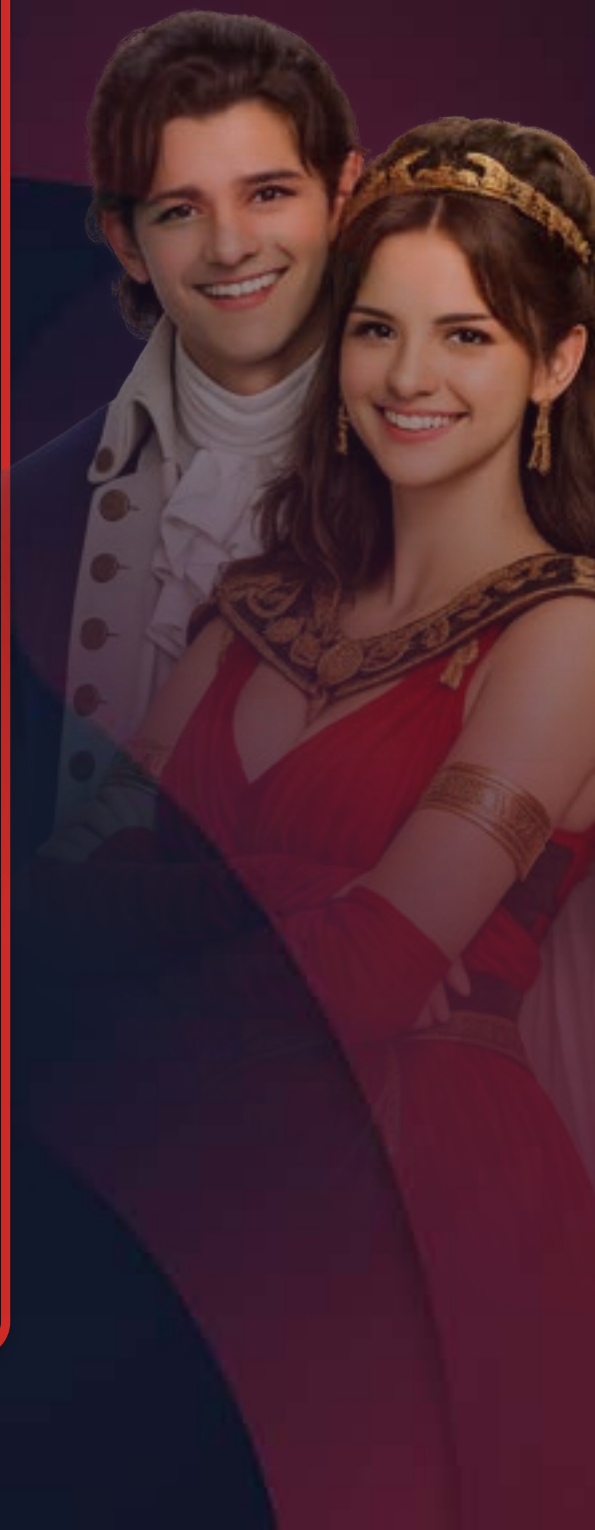
Técnicas de actuación I
Técnicas de actuación II
Construcción del personaje I
Construcción del personaje II
Actuación en Teatro Musical I
Actuación en Teatro Musical II
Actuación en Teatro Musical III
Prácticas en escena I
Prácticas en escena II
Dirección escénica
Puesta en escena Profesional I
Puesta en escena profesional II
Puesta en escena profesional III
Voz e interpretación de textos I
Voz e interpretación de textos II
Técnica de doblaje
Técnica de doblaje Musical
Entrenamiento del actor I
Entrenamiento del actor II
Taller de actuación a Cámara I
Taller de actuación a Cámara II
Ser Inteligente
Técnica de ballet I
Técnica de ballet II
Técnica de ballet III
Principios del canto I
Principios del canto II



Plan de Estudios

Asignaturas

Solfeo y ritmo I
Solfeo y ritmo II
Formación en Canto I
Formación en Canto II
Canto Avanzado
Perfeccionamiento y montaje vocal
Ensamble vocal profesional
Payaso
Hip hop I
Hip hop II
Análisis del drama I
Análisis del drama II
Análisis del drama III
Historia del teatro Musical I
Historia del teatro Musical II
Jazz
Danza Contemporánea
Danza teatral I
Danza teatral II
Danza de Broadway I
Danza de Broadway II
Tap I
Tap II
Tap III
Maquillaje teatral I
Maquillaje Teatral II



Docentes

Nuestra plantilla de Docentes egresados, todos con formación profesional en activo en el medio teatral. Lo cual garantiza la calidad en la experiencia de aprendizaje, actualizada y comprobable.



Requisitos

1. 4 fotografías tamaño infantil en blanco y negro, papel mate autoadherible, con camisa o blusa blanca de cuello sport, cabello recogido y frente despejada (sin maquillaje ni accesorios).
2. Acta de nacimiento original.
3. CURP bajada directamente del RENAPO. (Registro nacional de población) <https://www.gob.mx/curp/>
4. Certificado original o digital con código QR de secundaria.
5. Certificado original o digital de Bachillerato.
6. Comprobante de domicilio.

Detalles Adicionales: Se solicita estudio foniátrico para el ingreso, examen médico general y examen ortopédico.

administracionespas@inteligenciaeduca.org



Colegiatura

Fórmate de manera integral en todas las áreas del arte escénico!

Inscripción: **\$3,500. Colegiatura \$9,000 MXN**
(esquema de 12 pagos por año).

Seguro contra accidentes escolares **\$700 MXN** aprox.
(Aplica sólo para modalidad presencial. El costo puede variar por la aseguradora.)

Pago de boletaje adicional por función por definir cuando se llegue a los módulos de presentaciones en Teatro.

Congreso anual se paga en septiembre **\$3,000 MXN**
(Costo sujeto a cambios.)

PLANES DE AHORRO DE NUEVO INGRESO DIRECTO (PRESENCIAL)

Planes de Mensualidad (Presencial):

1. Plan Elite: **\$7,600 MXN** (Incluye taller de montaje y materias electivas).
2. Plan Básico: **\$6,300 MXN** (Sólo tronco común).

Modalidad en Línea:

Mensualidad: **\$5,200 MXN.**

Incluye curso intensivo de evaluación presencial al final de cada cuatrimestre (\$3,000 adicionales por periodo).

¡OPORTUNIDAD DE BECA!

Contamos con becas artísticas mediante audición.

¿Te gustaría agendar tu audición?

adminisionespas@inteligenciaeduca.org

Estructura de turnos

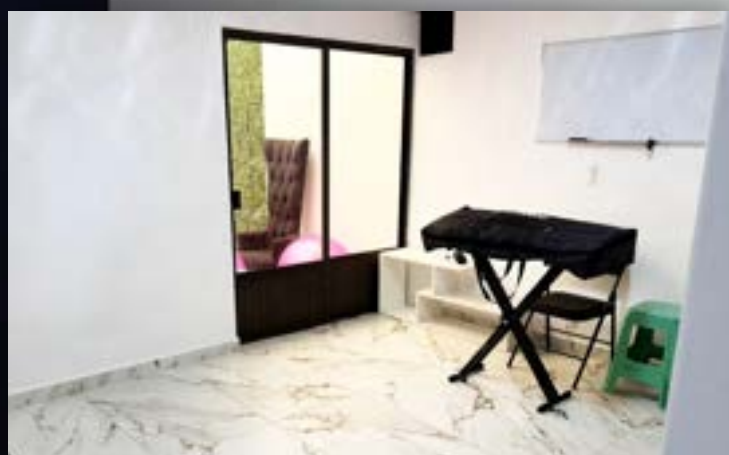
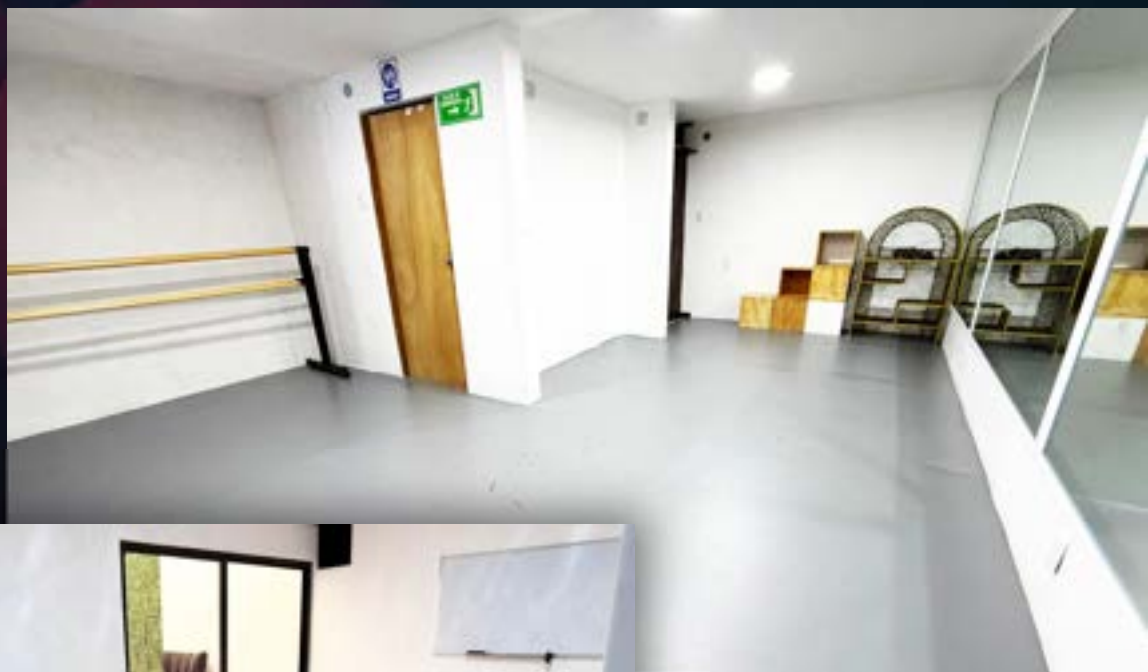
Performing Arts Studio

TURNO 1: Lun/Mie (11am-3pm) + Mar/Jue (10am-2pm) + Taller en Fin de Semana (10am-2pm).

TURNO 2: Lun/Mie (6pm-8pm) + Mar/Jue (4pm-8pm) + Taller en Fin de Semana (10am-2pm).

FIN DE SEMANA: Sáb (3pm-8pm) + Dom (10am-3pm) + Taller Sábado (10am-2pm).

Los talleres y materias electivas sólo se incluyen en el Plan Normal y en el Plan Elite.





UNIVERSIDAD INTELIGENCIA EDUCA



Performing
Arts Studio



Educación
Secretaría de Educación Pública

EDUCA
MODELO DE INTELIGENCIA DOT COM



APOYAMOS
EL PACTO MUNDIAL
CORPORATIVO DE INTELIGENCIA
EDUCA DOT COM