



SOLUCIÓN:

Gestión de Activos de Salud

La solución de gestión de activos de salud de C1 SmartX proporciona una manera perfecta de monitorear y administrar de manera proactiva la ubicación, el estado y la condición de todos los activos en toda la empresa. La solución automatiza procesos manuales para administrar capital, equipos alquilados y otros activos. También ofrece análisis visuales potentes que ofrecen niveles completamente nuevos de derechos operativos para acción inmediata, vistas históricas y análisis



Generalidades

Miles de dispositivos médicos en un hospital vasto y concurrido, junto con cientos de empleados compitiendo por su uso, crean una red compleja de desafíos de seguimiento y administración.

Las dificultades para localizar y obtener dispositivos médicos generalmente empeoran los problemas a medida que el personal responde con dispositivos de acumulación. La mayoría de las veces, estos problemas conducen a costos significativamente inflados derivados de múltiples fuentes, como altos niveles de inventario, mala gestión de riesgos, baja eficiencia, utilización y mantenimiento de los equipos.



Características & Beneficios

- Mejora la utilización de activos y la gestión de compras, lo que resulta en gastos de capital y costos de alquiler reducidos.
- Reduce el tiempo clínico dedicado a la búsqueda de los activos.
- Incrementa la seguridad del paciente desde la medicina electrónica y el seguimiento y rastreo de dispositivos médicos hasta un paciente específico
- Optimiza la toma de decisiones operativas a través del análisis visual avanzado.
- Maximiza la utilización de equipos mientras mejora los tiempos de ciclo de mantenimiento.
- Disminuye los robos y las pérdidas a través de alertas y seguimiento de activos en tiempo real.
- Seguimiento automatizado de la ubicación y estado de mantenimiento del equipo
- Solicitud rápida y eficiente para que menos equipos puedan hacer más trabajo
- Reducción de la rotación de personal y mejora de la productividad.

Tecnología

Los componentes de la Solución de Visibilidad y Análisis de Activos incluye:

- **SaaS En Premisa - Interfaz gráfica basada en web**
- **Aplicación Móvil (Portátil o Smartphone)**
- **Para Administración y Monitoreo de Activos Móviles:**
 - Software: C1 SmartX LinkHub - RFID Middleware
 - Etiquetas RFID para Dispositivos Médicos
 - Lectores Portátiles y Antenas RFID



El costo de una mala administración de dispositivos médicos es enorme y se puede resumir de la siguiente manera:

- Incapacidad para encontrar dispositivos cuando se necesitan.
- Mayor tiempo de ingeniería clínica y médica dedicado a la búsqueda de dispositivos.
- Mayor inversión innecesaria en dispositivos adicionales.
- Alta proporción de extravío y pérdida de dispositivos.
- Mayor requerimiento de mantenimiento y reparaciones.
- Mantenimiento deficiente del dispositivo.
- Atención médica comprometida, incluyendo demoras evitables en la atención y mayor exposición al riesgo.
- Cargos innecesarios por alquiler de dispositivos alquilados.

SOLUCIONES DE RFID PARA REDUCIR LOS COSTOS DE SALUD Y MEJORAR LA EFICIENCIA OPERATIVA

Ahorros Potenciales

Escenario: Hospital con 400 camas y relación de bomba por cama de 2.5 a 1.

- Reducción de la flota de bombas IV en un 26%, ahorrando así \$ 1 millón.
- Mejora del tiempo de espera en el departamento de emergencias en un 75%.
- Disminución de las horas de médico a cama en un 50%.
- Reducción de la duración total de la estancia hospitalaria en un 35%.
- Se redujo el tiempo promedio post operatorio de 5-10 minutos.
- Se consiguió ahorrar un \$1 millón debido a que se evitó la pérdida de equipos y costos de reemplazo.
- Se logró ahorrar \$45,000 al año al reducir costos de alquiler innecesarios de camas especiales.
- El 100% del mantenimiento preventivo de bombas de infusión mensual, se realizó en menos de 1 semana .

Dispositivos médicos adecuados para etiquetado

RFID

Infusion pumps	Hoists
Syringe drivers	Bladder scanners
Beds	ECG monitors
Wheelchairs	Blood pressure monitors



Las etiquetas RFID (pasivas) son ideales para etiquetar activos móviles

Fácil de Configurar. Fácil de Usar.

Las soluciones de gestión y optimización de activos de C1 SmartX brindan a los proveedores de atención médica información valiosa en tiempo real, incluida la ubicación, estado, disponibilidad, historial de uso y las alertas automáticas de los equipos médicos.

Aquí hay un vistazo rápido de los componentes de hardware y software que hacen que sea tan fácil de configurar e incorporar a sus prácticas comerciales.



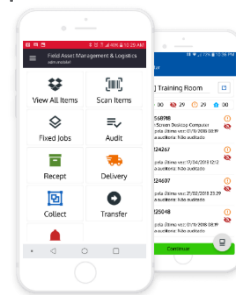
Lectores y Antenas RFID



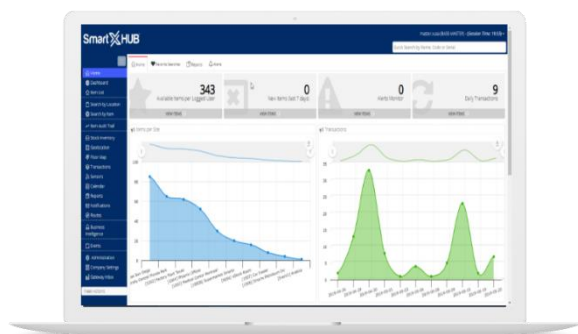
Etiquetas UHF



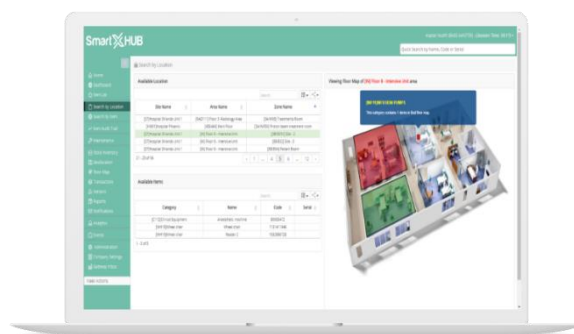
Escáner Bluetooth RFID



Aplicación Móvil



Controlador de la Aplicación
RFID Middleware



Aplicación Web Central

Kit de Inicio – Seguimiento de Activos de Salud

El kit de inicio incluye hardware, software y servicios asociados con la obtención de un solo sitio en vivo con RFID. Dichos servicios, no incluyen personalización / integración con el ERP de back-end.

- 1 ESCÁNER BLUETOOTH: (Teléfono inteligente Android. Red no incluida) - Lector RFID UHF portátil, que se comunica a través de Bluetooth a un host (dispositivo Android)
- 1 LECTOR GATEWAY RFID FIJO: Con 4 antenas y cables (15 metros) – No incluye instalación
- 500 ETIQUETAS RFID (250 PET no metálicas y 250 PCB metálicas) - Tamaño 70x20 mm
- INSTALACIÓN Y DESPLIEGUE: Sistema de seguimiento C1 SmartX HUB
- APLICACIÓN ANDROID

Servicios en línea/remotos - Lun-Vie de 9 AM a 6 PM USA - EST

1 SERVICIO DE FORMACIÓN

Videos Tutoriales

Implementación y configuración de software

1 año de ACTUALIZACIONES GRATUITAS a la aplicación C1 SmartX HUB

Soporte de personalización proporcionado con cargo, posterior a la finalización del alcance del trabajo

Soluciones de Visibilidad Unificada Para Activos Hospitalarios

Solución de Seguimiento y Auditoría de Activos

Nuestra plataforma ofrece informes configurables para el seguimiento de activos. Esta característica permite a los usuarios ver cuándo se retira el equipo, cuánto tiempo se retirará y estimar los próximos vencimientos de la garantía.

- La sincronización bidireccional permite que los dispositivos móviles mantengan los datos actualizados en tiempo real
- Actualizaciones automáticas de las últimas estructuras de nombre de campo de recopilación de datos.
- Automatice los sistemas mediante la recopilación de información de inventario y ubicación a partir de sistemas de lectura o puertas de entrada siempre encendidos y montados en el techo.

Diseño de Seguimiento de Activos

- Vea mapas con activos en movimiento, recorridos históricos e información sobre herramientas con datos de activos adicionales. Ej.: estado y alertas.
- Las vistas en 3D de todas las instalaciones muestran un resumen de la información de activos y alertas tanto en el edificio como en el piso. Agregue un mapa de piso en el edificio el cual puede dividir en diferentes ubicaciones.
- Agregue un nuevo edificio, designe una dirección con una imagen adecuada.

Eventos & Alertas

- Las capacidades de alertas inteligentes proporcionan conciencia contextual en tiempo real
- Accione eventos configurables: entrada/salida, permanencia/ausencia, exceso/escasez, temperatura, humedad, movimiento, nivel par y más. No requiere codificación!
- Ingrese contenido de alertas por correo electrónico o mensajes, incluya línea de asunto, introducción y cuerpo del mensaje, directamente desde el panel de configuración del sistema y seleccione todos los destinatarios.

Reportes

- Configure los informes de seguimiento de inventario con tan solo unos pocos clics. Reportes tabulares, gráficos o ambos.
- Nuestra plataforma de inventario de códigos de barras / RFID ofrece la capacidad de generar reportes configurables listos para usar.
- A cada artículo se le asigna una identificación única, por lo tanto, cada artículo tendrá la capacidad de informar su propio historial de transacciones. Esto permite una resolución más rápida para los elementos faltantes.

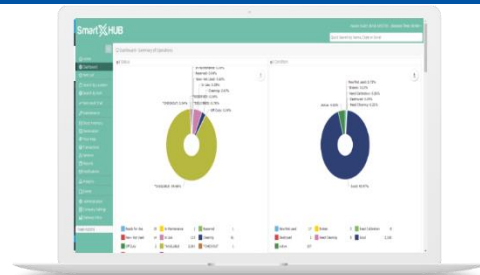
Herramientas Administrativas

- Nuestra herramienta de análisis proporciona información precisa sobre el inventario organizacional y la gestión de activos, facilitando información valiosa sobre prácticas efectivas y dónde el cambio puede ser beneficioso.
- Complete y almacene fácilmente información sobre activos y ubicaciones físicas, incluida la categorización, iconos, imágenes y zonas con nombre.
- Modelo de control de acceso basado en roles para asegurar permisos

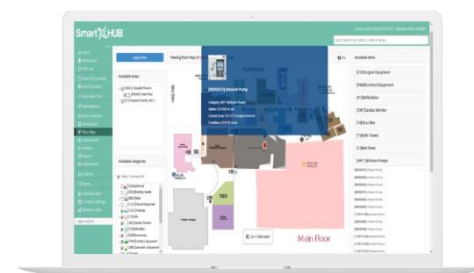
Integración

El sistema viene con un conjunto completo de herramientas para la integración con aplicaciones de terceros (ERP, CMMS, Administrador de Soluciones de Infusión, Sistema de Gestión de Inventarios, Sistema de Gestión de Calidad, etc.), que incluye una API REST abierta y servicios web. La ubicación de los activos y los datos de estado se pueden integrar en los sistemas de información empresariales existentes. Estos sistemas se pueden completar automáticamente con los datos de ubicación y estado de C1 SmartXHub.

Cada usuario tiene toda la responsabilidad de su propia determinación en cuanto a la idoneidad de los productos, materiales, servicios, recomendaciones o consejos de C1 SmartX para su uso particular. Cada usuario debe identificar y realizar las pruebas y análisis necesarios para garantizar que sus sistemas terminados que incorporan productos, materiales o servicios C1 SmartX sean seguros y adecuados para su uso en condiciones de uso final



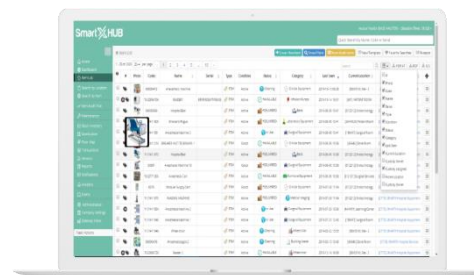
Cree fácilmente eventos sofisticados basados en reglas y alertas activadas por la ubicación, el estado y la condición de los activos para automatizar y mejorar los procesos cotidianos.



Gestión de activos unificada, vista filtrable de la lista de todos los activos., es decir, (Mostrar todas las bombas de infusión en la sala de limpieza).



Aplicación móvil para la gestión de inventarios



Analice el flujo cíclico de activos en contexto y sepa donde está el inventario en todo momento.

SmartX HUB, sus marcas y logotipo son marcas comerciales de C1 SmartX.
© 2018-2012 C1 SmartX. Todos los derechos reservados.

