



Trusted partner in
pension software

everybody Benefits

eBenefits – Allios

1 april 2022

Onze missie:

**Deelnemers helpen
de juiste keuzes
nu te laten maken
voor later**



Onze visie

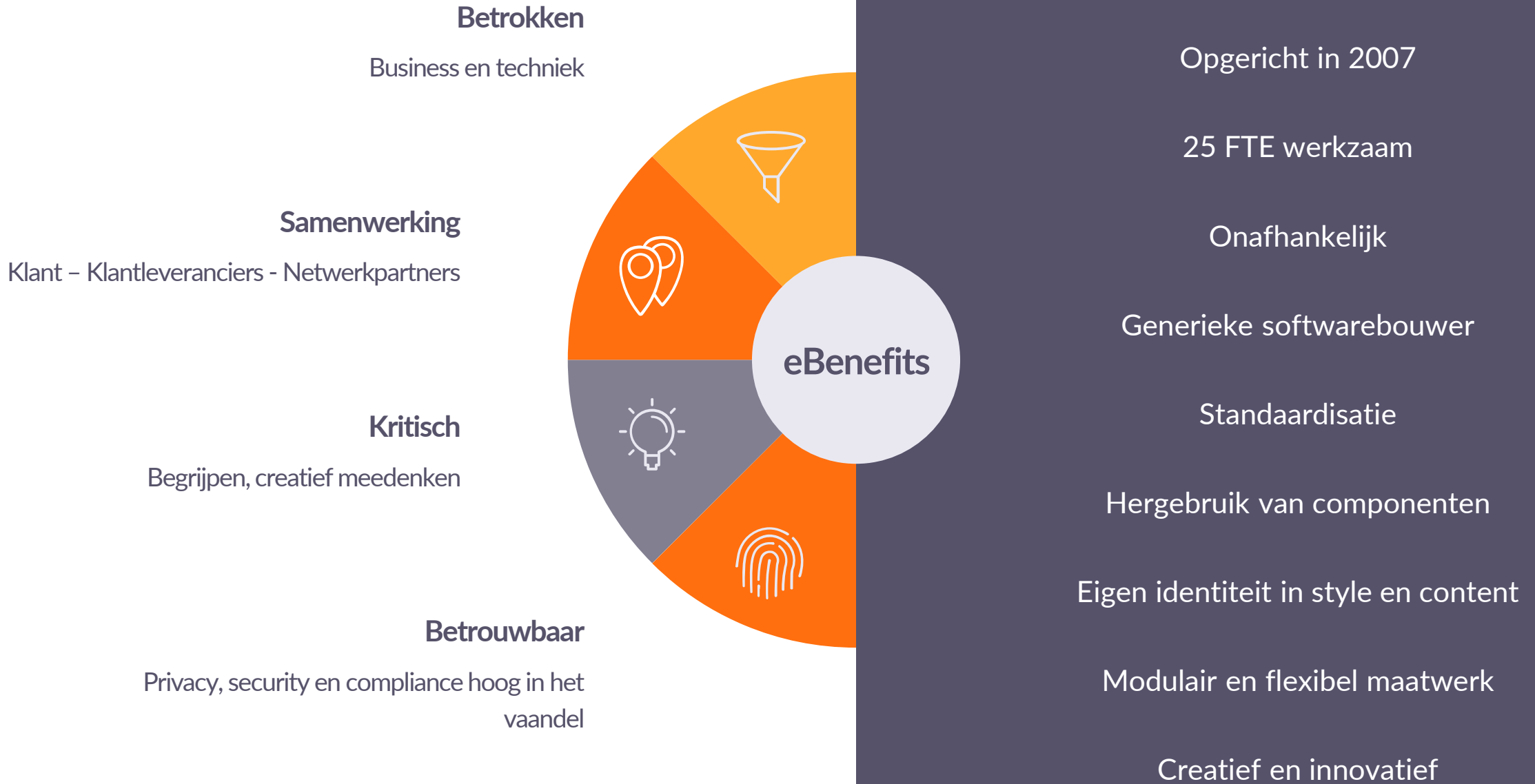
Het efficiënt en foutloos maken van processen door automatisering wat zorgt voor betere communicatie en lagere kosten in de keten.

Innovative and proven technology



Ons doel

Het beste pensioen
communicatieplatform
bieden in de markt.





eBenefits Platform

01

Verzekeraars

a.s.r.
de nederlandse
verzekering
maatschappij
voor alle
verzekeringen

ATHORA

Loyalis

Zwitserleven

02

Premie Pensioen Instellingen

ABN-AMRO

LifeSight
WillisTowersWatson | PwC

UnitedPensions™

03

Pensioenfondsen / APF / API

SAINT-GOBAIN

Stichting Pensioenfonds
IBM Nederland

PNO

Dow

hp

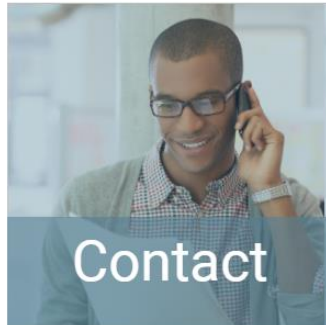
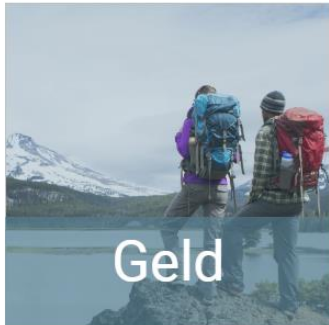
04

Pensioenuitvoerders

in,admin
RiskCo

MPD
MEDIA PENSIOEN DIENSTEN

achmea



Mijn start

Mijn gegevens

Mijn dienstverband

Mijn wijzigingen

Mijn historie

Mijn documenten

Mijn beleggingen

Mijn Pensioen 1-2-3

Mijn dekkingen

Premies en kosten

Veel gestelde vragen

Mediabibliotheek

Welkom mevrouw deelnemer526415,

U ziet hier uw pensioensituatie, op basis van wat u heeft ingevuld bij uw inventarisatie en in de pensioenplanner.

Alle bedragen worden getoond als netto per maand in **euro's van nu**. Hoe meer gegevens u invult, des te betrouwbaarder is uw dashboard.

Let op! Uw AOW gaat mogelijk op een ander moment in dan uw pensioen.

Huidige weergave ?

- LifeSight methode
- Geïndexeerd pensioen

wijzigen



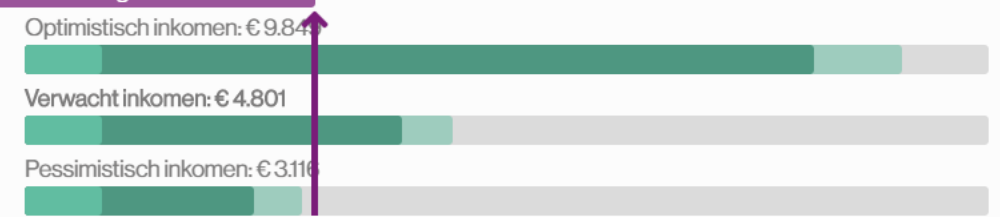
Wat heeft u nodig?

benodigd inkomen op pensioenleeftijd

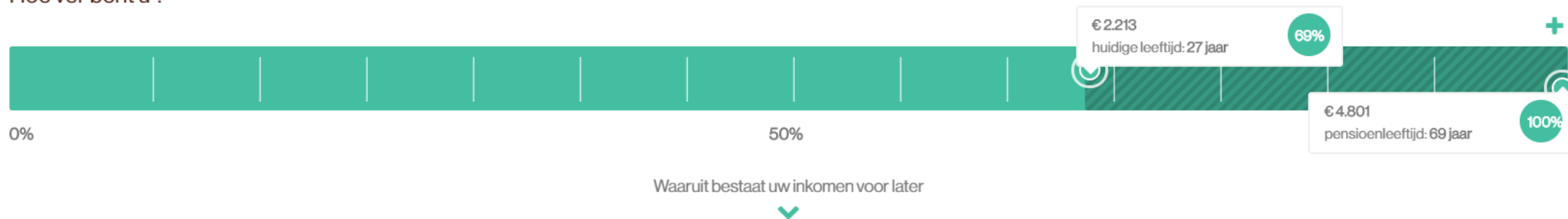
€3.210
netto per maand

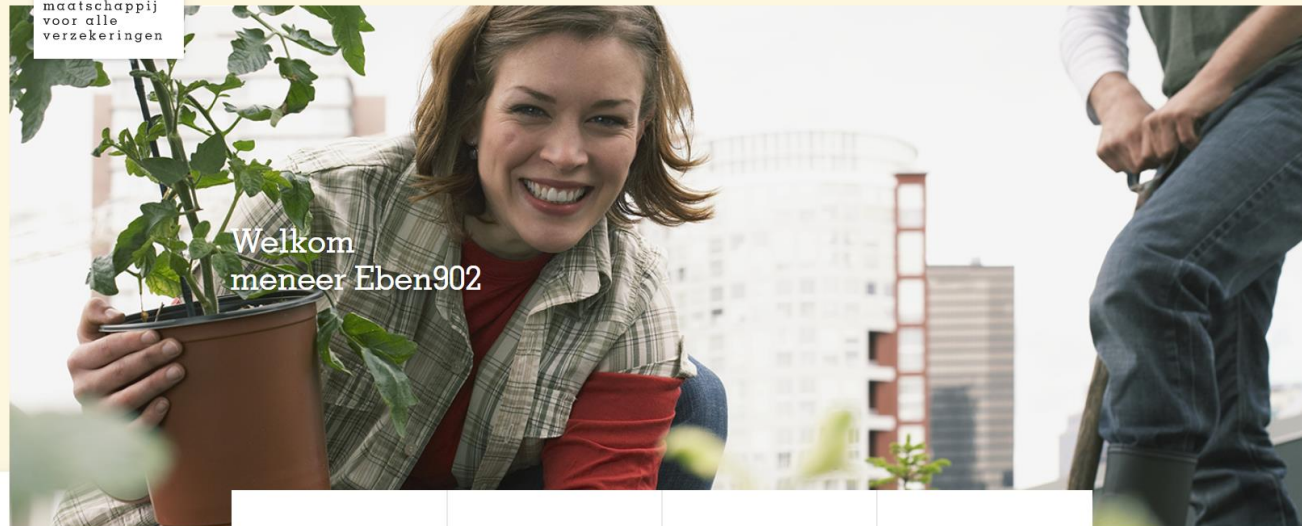
[benodigd inkomen aanpassen](#)

Wat u nodig heeft: € 3.210



Hoe ver bent u?





Welkom
meneer Eben902



Wijzigingen
doorgeven



Persoonlijke
pensioenleeftijd



Pensioenverkenner



Huidige waarde
beleggingen



Belastingaangifte doen?

Je vindt je Factor A op je pensioenoverzicht (UPO) 2020. Bouwde je vorig jaar elders pensioen op? Bekijk dan het UPO 2020 van je vorige pensioenuitvoerder.

Mijn overzicht

Lees wat je kan verwachten bij a.s.r.

68 jaar

Pensioenleeftijd >

€ 4.193

bruto per maand vanaf je
pensioenleeftijd

Je bouwt geen nettopensioen op.

Pensioenbedrag >

€ 2.919,65

bruto per maand voor je partner

€ 1.332,12

bruto per maand extra voor je partner

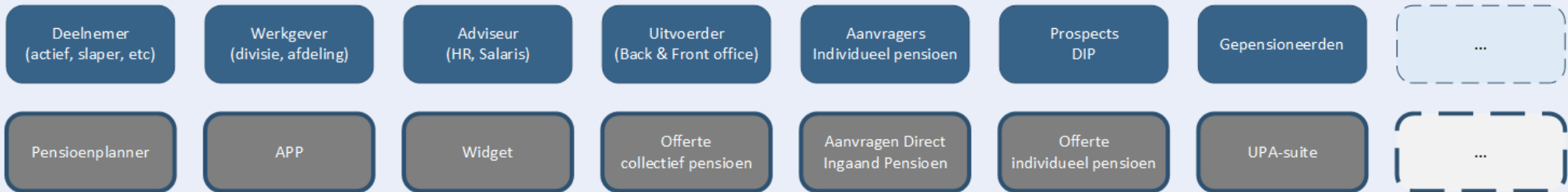
€ 583,93

bruto per maand voor je kinderen

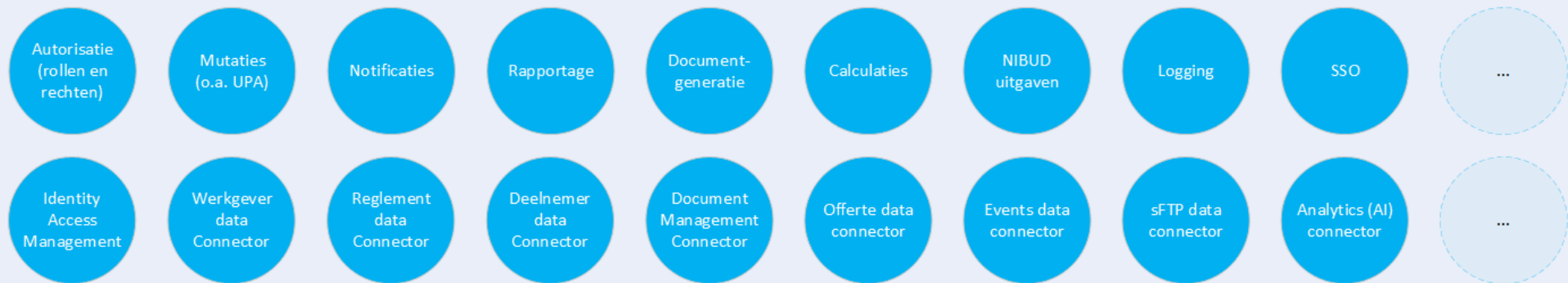
Partnerpensioen >

eBenefits platform

Portalen



API's



Koppelingen externe systemen





Pensioencommunicatie

-

Hoe moeilijk kunnen we het maken?

**Pensioen
is in feite toch
een simpel product?**





Waar zit de complexiteit?

Complexiteit door wetgeving



Complexiteit in regelingen

Uitkeringsregeling (middelloon)

Premieregeling (beschikbare premie)

Bruto regeling

Netto regeling

Excedentregeling

Garanties

Lifecycles

Opbouwpercentages

Franchises

Premiestaffels

Verzekerde onderdelen

AOW

Etc...



Valkuil:

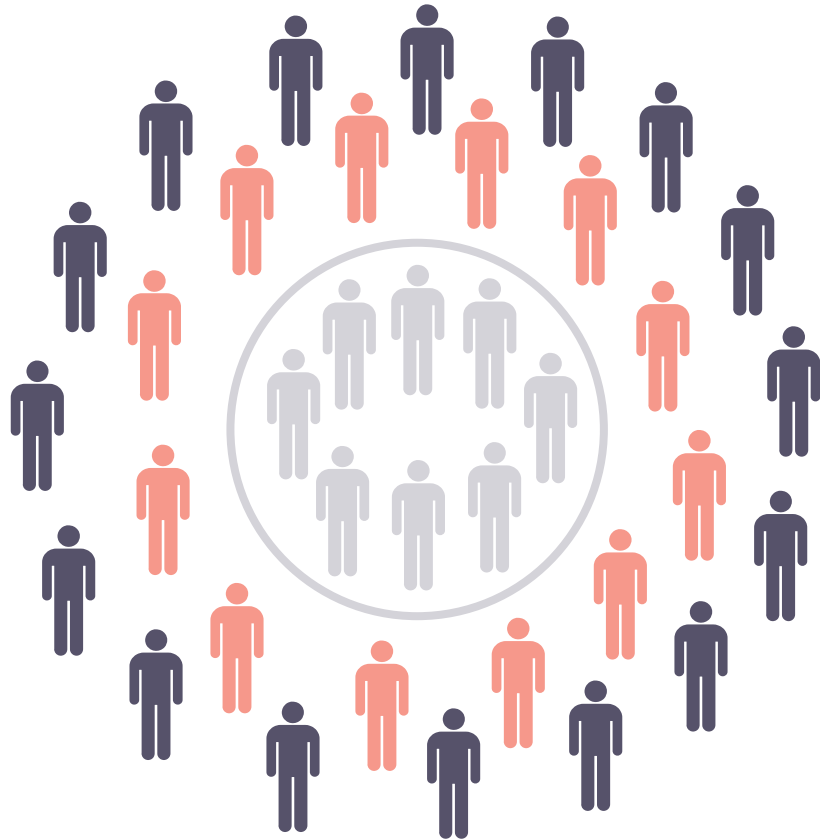
**Alle mogelijkheden
gaan uitleggen
aan een klant**

Stelling:

**Mensen onderschatten het bedrag
wat ze aan AOW ontvangen.**

JUIST: structureel te laag ingeschat

Complexiteit in soorten doelgroepen pensioen



- Actieven;
- Slapers;
- Gepensioneerden;
- Arbeidsongeschikten (in-/uitdienst);
- Ex-partner na echtscheiding (met veel varianten);
- Ingegaan partner-/wezenpensioen
- Aspirant
- Deeltijd gepensioneerden
- ...

Valkuil:

**Alle mogelijke
situaties gaan
uitleggen
aan een klant**

Stelling:

30% van de jongeren verwacht dat er geen pensioen meer voor ze is

NIET JUIST : RUIM 40%

Vraag:

**Wie vind dat je een klant
over de koopkracht van zijn pensioen
moet informeren?**

Stelling:

**Meer dan de helft van de deelnemers
verwacht een lager pensioen na
stelselwijziging**

JUIST : 52% van de werknemers*

**Volgens onderzoek van NIDI in 2021*

Vraag:

**Is het nieuwe stelsel meer een
beleggingsuitdaging of
een communicatie-uitdaging?**



Communicatietrends

Handelingsperspectief

Geef de klant een keuze, mensen willen keuze, dat geeft een gevoel van controle.

Wel vinden mensen het heel lastig om een keuze te maken.

Help mensen door goede en duidelijk voorlichting, maar bepaal vooral goede 'defaults'

Deliberative mindset

Het tonen van positieve effecten van voorbeeldgedrag kan een deelnemer sturen richting keuzes.

Het idee is dat de effectiviteit van het strekken van sociale informatie over positieve gedragingen van andere wordt versterkt door het nadenken over de voor- en nadelen ervan.

Bijvoorbeeld door positieve verhalen van deelnemers die bewuste keuzes hebben gemaakt die er toe geleid hebben dat ze nu in een fijne situatie zitten.

Vraag:

Welvaartsillusie, wat is dat?



Positieve effecten

Laat opgebouwd pensioen zien in netto bedragen per maand (voorkom 'welvaartsillusie')

Meer interactiviteit leidt tot meer aandacht en actief gedrag bij deelnemers

Beslissingen over de manier van leven tijdens het pensioen worden makkelijker genomen dan financiële beslissingen

Woordgebruik kan sturend werken, worden als zekerheid, vaste uitkering maken dat mensen neigen naar minder risicovol te beleggen



**Pensioen
communicatie**

01

Maak het persoonlijk -> doelgroepcommunicatie

02

Wees relevant -> triggers op data

03

Biedt handelingsperspectief -> keuzes

04

Continue blijven evalueren -> zorgplicht

The background of the image is a dark, textured surface covered with numerous question marks of varying sizes and shades of gray and blue. The question marks are scattered across the frame, creating a sense of depth and repetition. In the center, a dark blue rectangular box contains the word "Vragen?" in white, bold, sans-serif font. A thin white horizontal line is positioned directly below the text box.

Vragen?

The background of the image is a warm, golden-yellow color. It features a blurred image of a person's hands using a laptop. Overlaid on this background are several circular icons: a piggy bank, a document with a checklist, a bar chart, a shield, and a person with a plus sign. The text 'eBenefits : everybody Benefits' is centered in the middle of the image. The words 'eBenefits' and 'Benefits' are in a dark blue font, while the word 'everybody' is in white. The text is bold and sans-serif.

eBenefits : everybody Benefits