



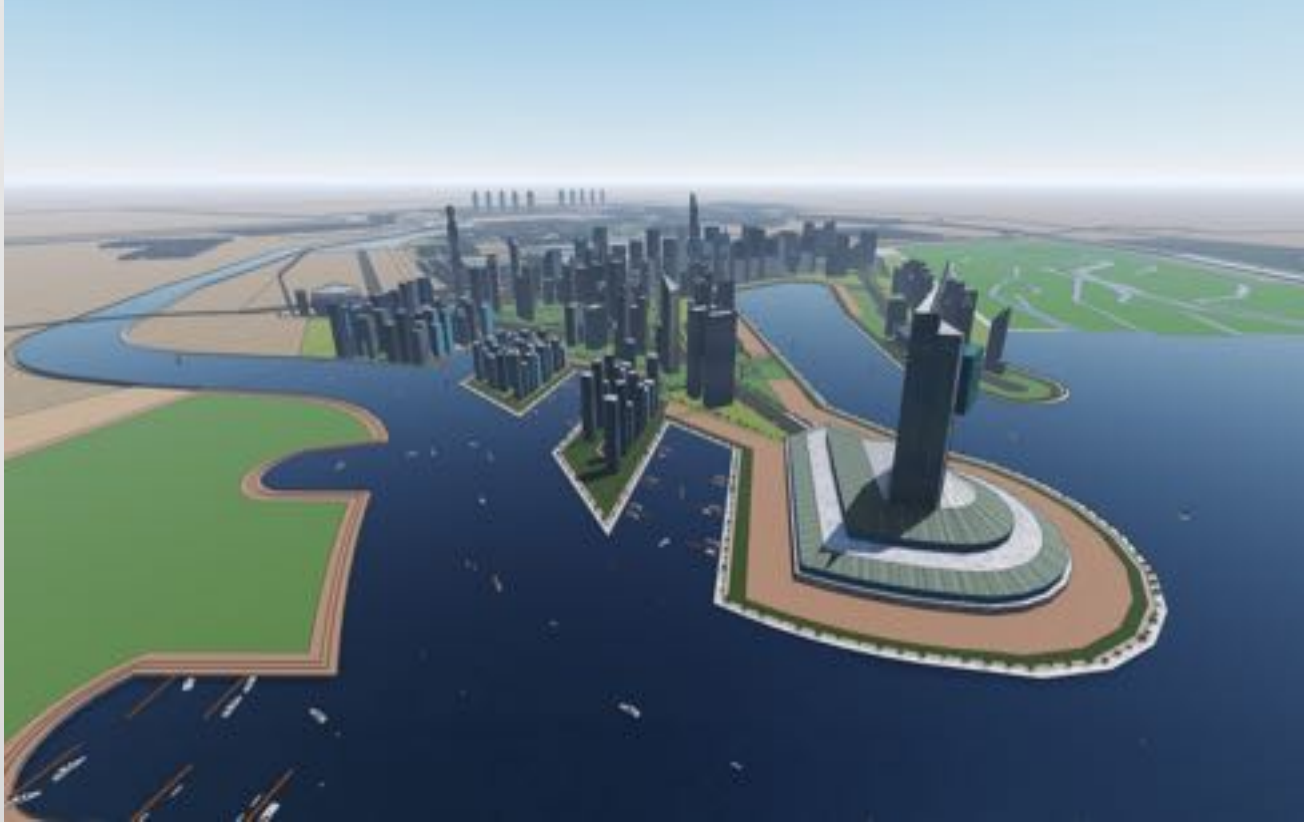
2019

مبادرة مشروع كائنات



مهندس استشاري معماري
مزيد المطيري

مبادرة مشروع كاظمة



مهندس استشاري معماري
مزيد المطيري

الجهراء

دراسة تحليلية ورؤية تطويرية لمنطقة الجهراء





الجهراء

المقدمة

تأتي هذه الدراسة نتاج مبادرة تطوير منطقة الجهراء

،

وقد إنطلقت هذه الدراسة بناء على دور المجلس البلدي في التنمية العمرانية وعلى بادرة تبني رئيس المجلس البلدي عمل دراسة تطويرية لمنطقة الجهراء وما تحتويه من تاريخ ومركزا مهما للكويت (الموقع)

الجهراء

يشق اسم الجهراء من انجهار المياه عند حفر آبار تلك المنط، لما كانت تمتاز به الجهراء بمزارعها و نخيلها .

ذكر كثير من المؤرخين أن الجهراء و **كاظمة** هما إسمان لمكان واحد ولكن تغيرت التسمية عبر السنوات الماضية، ليستقر ويثبت اسم الجهراء حتى الوقت الحاضر والجهراء في اللغة هي الأرض السهلية المستوية. ويقع في الشرق منها منطقة تتأثر برطوبة الساحل وامطاره القليلة مما يساعد على نمو النباتات الصغيرة مما يساعد على تربية الماشية وللجهراء موقع استراتيجي حيث كانت في الماضي طريق للقوافل والجيوش وجميع التحركات الصحراوية وذلك لوجود كثير من آبار المياه بها ولقد ذكرها أحد الرحالة الألمان عندما زار الخليج في عام 1765م وأشار إلى المكان بقوله "خرائب الجهراء" وعلى أرضها دارت معركة الجهراء الشهيرة في عام 1920 م





الجھراء

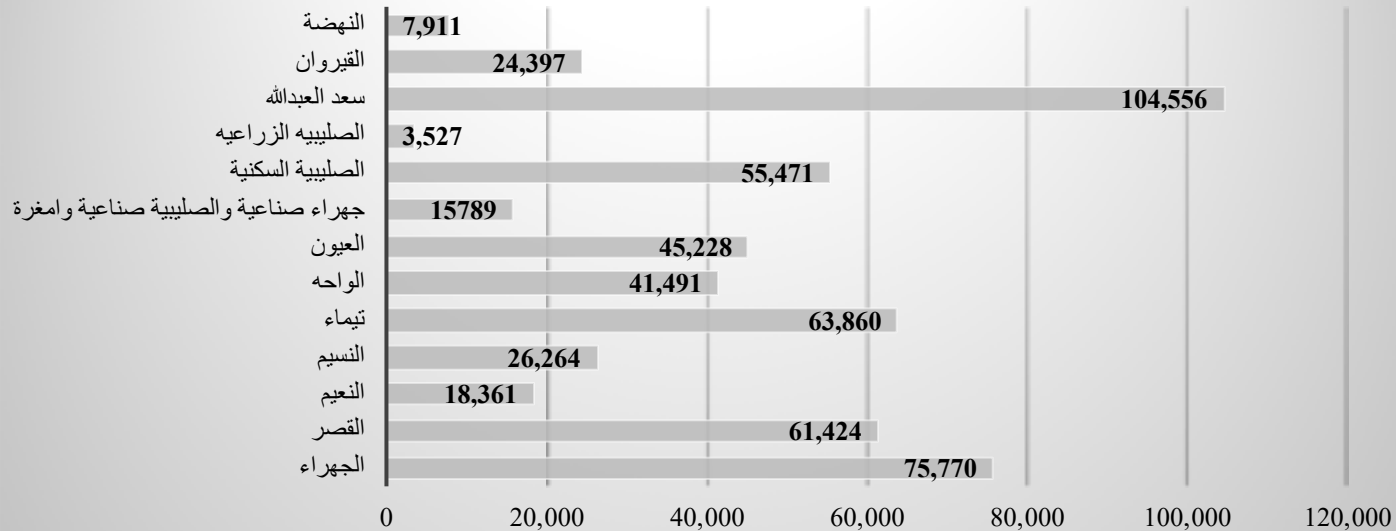
وللجھراء موقع استراتيجي حيث كانت في الماضي طريق للقوافل والجيوش وجميع التحركات الصحراوية وذلك لوجود كثير من آبار المياه بها ولقد ذكرها أحد الرحالة الألمان عندما زار الخليج في عام 1765م وأشار إلى المكان بقوله "خرائب الجھراء" وعلى أرضها دارت معركة الجھراء الشهيرة في عام 1920م



الجهراء

الكثافة السكانية

الكثافة السكانية لمناطق الجهراء 2018



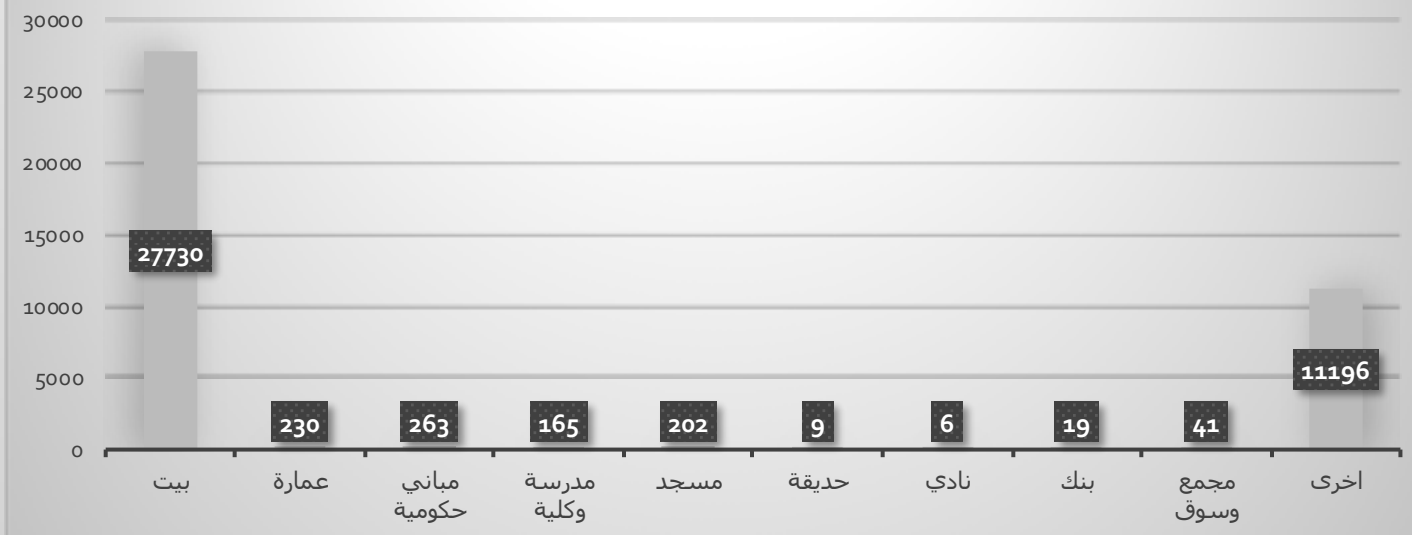
توزيع السكان في مناطق محافظة الجهراء

الاختيار ينعكس على الرسم و التقارير يونيو - 2018

المنطقة	السكان
الجهراء	75,770
القصر	61,424
النعيم	18,361
النسيم	26,264
تيماء	63,860
الواحه	41,491
العيون	45,228
جهراء صناعية والصليبيه صناعية وامغرة	15,789
الصليبيه السكنية	55,471
الصليبيه الزراعيه	3,527
سعد العبدالله	104,556
القيروان	24,397
النهضة	7,911
المجموع	544,049



المباني حسب النوع لمحافظة الجهراء



الجهراء

النوع	العدد
بيت	27730
عمارة	230
مباني حكومية	263
مدرسة وكلية	165
مسجد	202
حديقة	9
نادي	6
بنك	19
مجمع وسوق	41
اخرى	11196
المجموع	39861



الجھراء

المواقع المهمة والحيوية والتراثية:

- القصر الاحمر
- مستشفى الجھراء الجديد
- مركز فندق السليل
- سوق الجھراء
- محمية الجھراء
- المنطقة الصناعية الجھراء
- مزرعة





الجهراء

الطرق والمسارات :

تمتاز منطقة الجهراء بموقعها الاستراتيجي الذي يؤهلها لتكون نقطة التقاء ومركزا للعبور حيث يخدمها طرقا رئيسية سواءا من الشمال الي الجنوب والعكس صحيح او الغرب الي الشرق والعكس :

طريق جاسم الخرافي السريع

طريق الجهراء السريع

طريق الشيخ جابر الاحمد

طريق السالمي السريع

طريق الصبية

الجھراء

المشاريع المستقبلية المؤثرة ايجابا على
منطقة الجھراء :

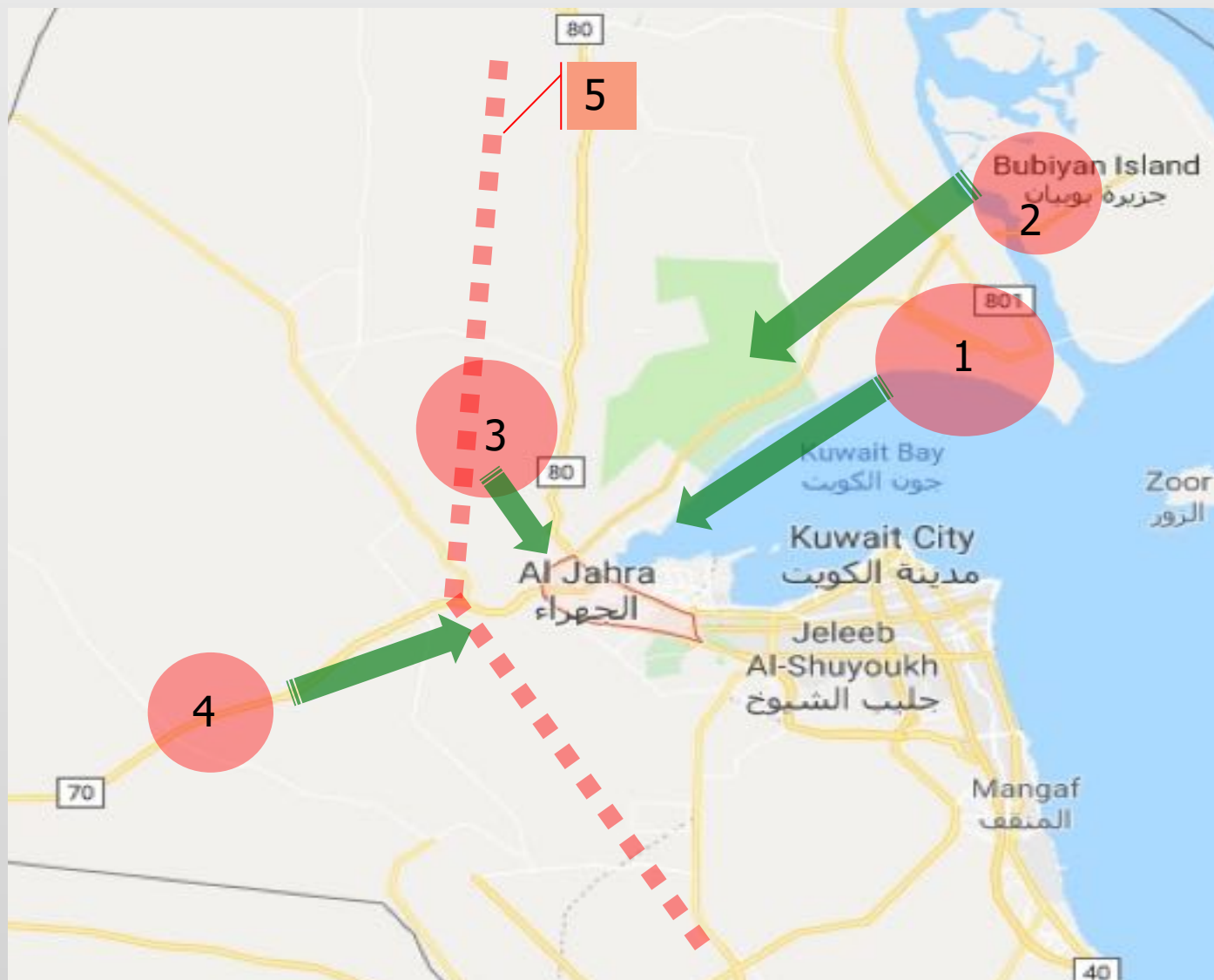
1-مدينة الحرير

2-ميناء بوبيان

3-مدينة المطلاع السكنية

4-مدينة النعيم الصناعية

5-خط السكة الحديد الخليجي





الجھراء

1-مدينة الحرير

تسعى الكويت إلى التحول ضمن رؤية "كويت 2035" إلى مركز مالي وتجاري عالمي لجذب الاستثمارات المحلية والأجنبية، حيث يتصدر مشروع "مدينة الحرير" مقدمة المشاريع التنموية بهدف تحويل البلاد إلى وجهة للإستثمار والسياحة العالمية.

مما يعزز موقع منطقة الجھراء عمرانيا واقتصاديا

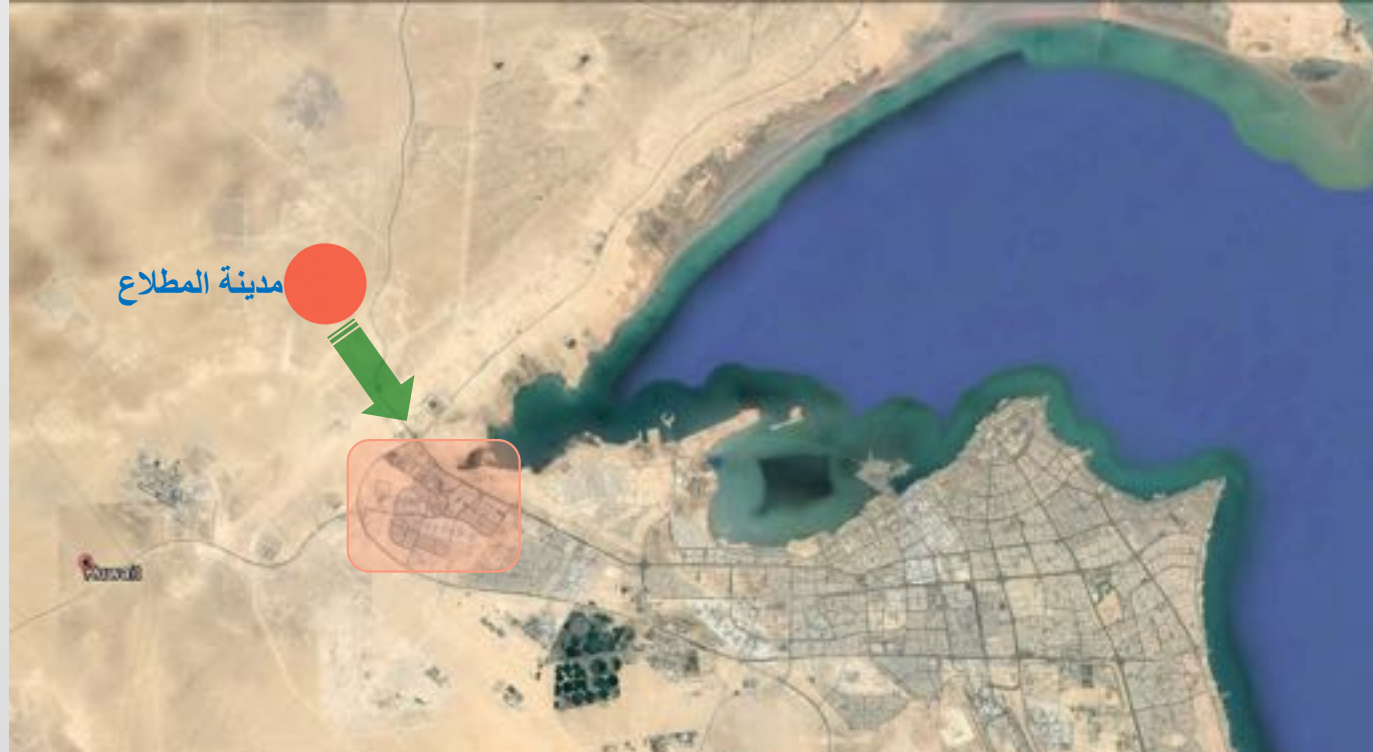
الجهراء

2-ميناء بوبيان (مبارك الكبير) البحري

يعد مشروع ميناء بوبيان (مبارك الكبير) البحري من اهم واكبر مشاريع خطة التنمية التي تقوم بها الدولة لتشكيل محور نظام نقل اقليمي في المنطقة يدعم خطط الكويت التنموية. وسيساهم المشروع في انفتاح البلاد على العالم تجاريا واقتصاديا ويدعم خطة المواصلات والمنافذ التي ستكون احد العناصر الرئيسية في تحقيق رغبة سمو امير البلاد في تحويل الكويت الى مركز تجاري ومالي عالمي.

ومن هذا المنطلق سوف تتأثر ايجابيا منطقة الجهراء وتتنعش اقتصاديا وسياحيا .





الجھراء

المشاريع المستقبلية المؤثرة ايجابا على
منطقة الجھراء :

● -مدينة المطلاع السكنية ---





الجھراء

المشاريع المستقبلية المؤثرة ايجابا على
منطقة الجھراء :

● -مدينة النعام الصناعية----

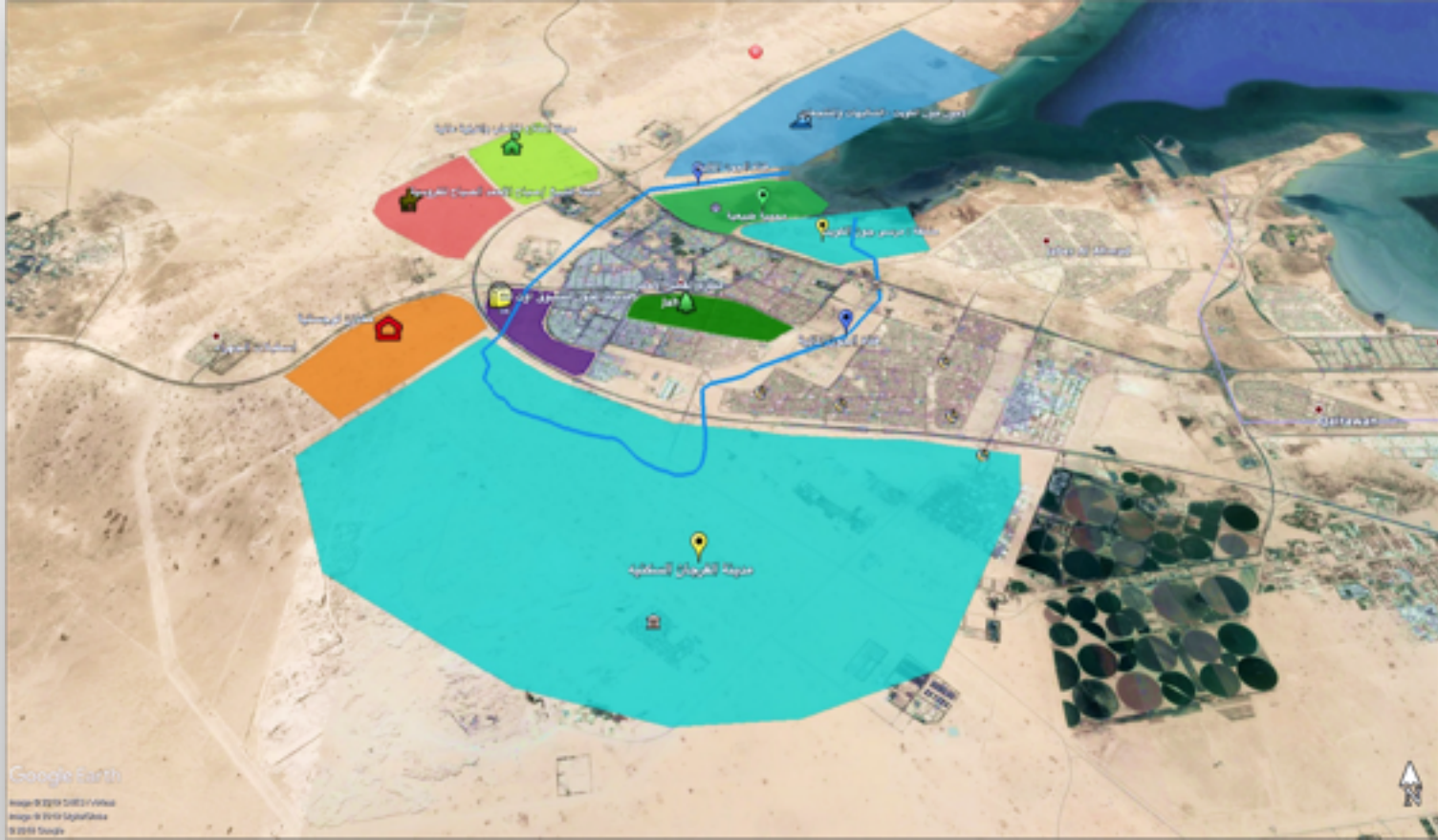
— خط السكة الحديد الخليجي---

الاسم و العلامة

مشروع كاظمة

الرؤية





الرؤية

تعتبر المركز المدني المستقبلي للتطور الحضري لدولة الكويت، وتهدف الى تقديم بيئة عمرانية متكاملة العناصر تؤمن حياة عصرية متعددة الأنشطة تجمع بين السكن والعمل والتسوق والترفيه، بالإضافة الى الخدمات التعليمية و الصحية المساندة.

بهدف تأمين أفضل تناسق بين الجانبين الاجتماعي والاقتصادي لهذه البيئة العمرانية المستقبلية وخلق نمط حياة ديناميكية

سوف يتميز هذا التطور بإستخدام منظم وشامل لأحدث التقنيات المعلوماتية و الإتصال والمباني الذكية لدعم الأنشطة المختلفة وذلك بهدف ترسيخ نمط الحياة العصرية الحديث

مشروع مدينة





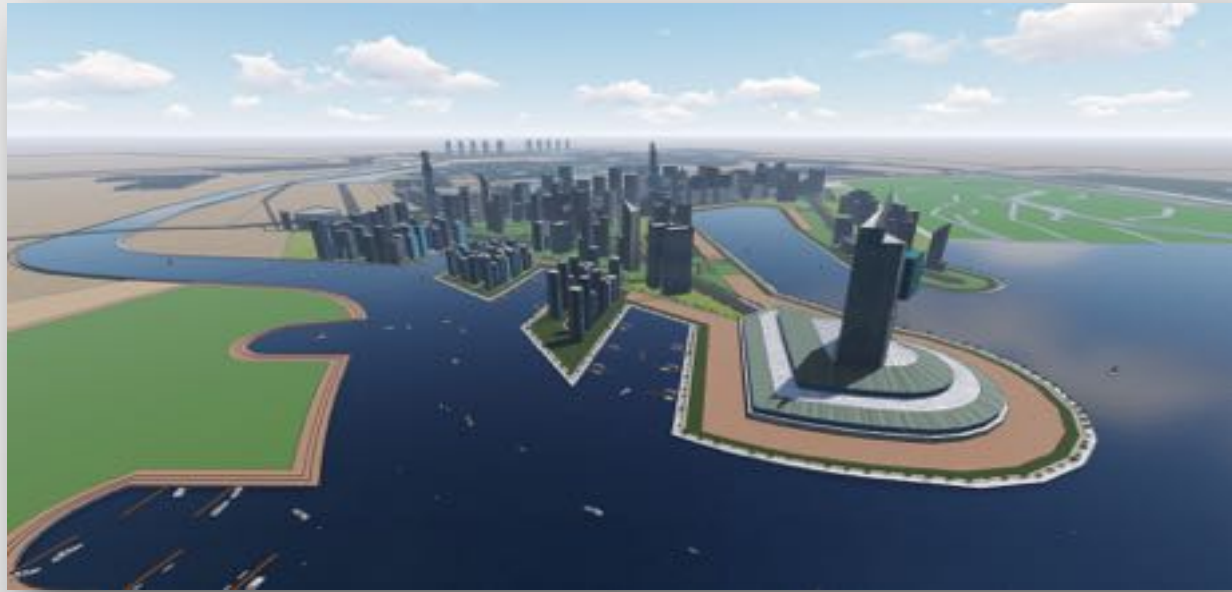
الرؤية

تنسجم الرؤية الخاصة بتطوير منطقة الجهراء و المنطقة المحيطة به مع تاريخ التطور المدني في دولة الكويت، والرؤية المستقبلية الشاملة للتنمية العمرانية المستدامة والتي تعزز رؤية الكويت ٢٠٣٥

كويت جديدة

كما هذا يساعد المشروع في خلق فرص عمل للشباب

المبادرة تأتي برؤية تطويرية لمنطقة الجهراء وتتميز بطابعا مختلطا يجمع بين مختلف جوانب الحياة من سكن وعمل وترفيه في بيئة عمرانية متكاملة وحديثة تلبي احتياجات المواطن والمقيم في آن معا.



الرؤية

يتكون المشروع كإظمة من عدة مشاريع تطويرية

وجديدة لمنطقة محافظة الجھراء والتي تشمل :

منطقة (١) :

مرسى كإظمة تعتبر المنطقة التجارية و

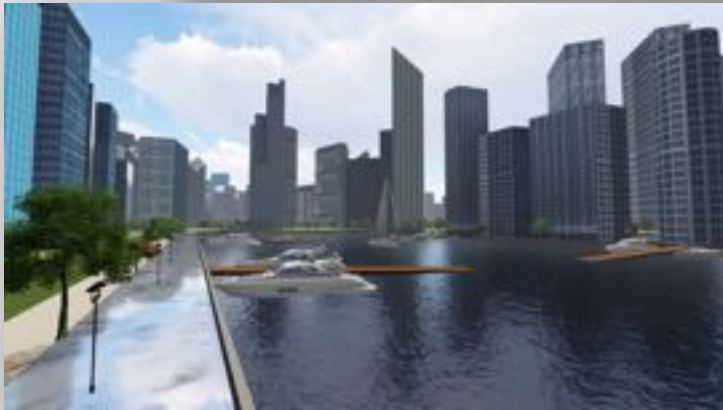
الاقتصادية لمحافظة الجھراء والتي تساعد

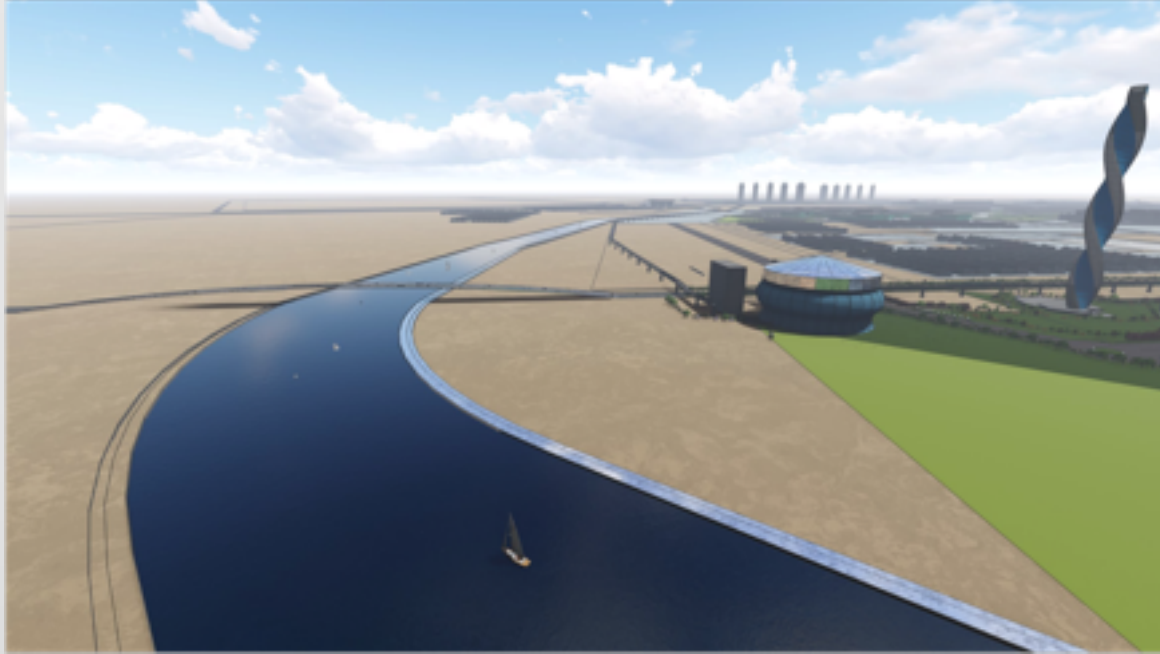
في دعم الحركة الاقتصادية والتي تحتوي

على مرسى لليخوت و أبراج تجارية

ومكاتب ومركز تجاري رئيسي لمنطقة

مساحة المرسى: ٦ كم ٢





مشروع كاظمة

ثانيا

- قناة كاظمة المائية

الطول ٢٥ كم

تعزز من انعاش الجهة الخلفية لمنطقة
الجهراء و تزيد من التنوع الحيوي
للمدينة الحضرية وخلق أجواء بيئية
مثالية مستدامه في رفع الجانب
الاجتماعي والسياحي والاقتصادي مما
يزيد فرص الاستثمار وبالتالي يزيد من
فرص العمل

الطول ٢٥ كم عرض ٢٠٠-٣٠٠م

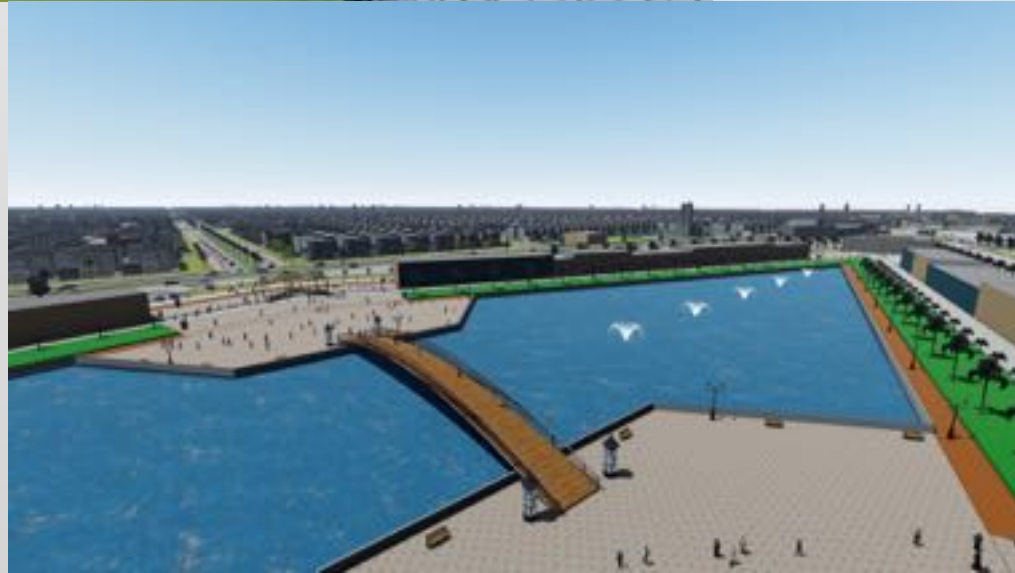


مشروع كاظمة

ثالثا

- منتزه القصر

أكبر منتزه في الشرق الأوسط والذي يضم مسطحات خضراء وحدائق مغلقة وبحيرات متنوعة واستراحات وكافيهات وصالات عرض متنوعة ومسرح مفتوح ويصبح المنتزه الرئة النابضة لمحافظة الجهراء بحكم الموقع في قلب الجهراء لإنعاش المنطقة ومنتفس حيوي وكما كانت تتميز بها الجهراء وتعرف بها كواحة خضراء وتعزيز البيئة الخضراء كما تضم ١٢ صالة متعددة الأغراض للمناسبات الوطنية والاجتماعية مساحة ١١ كم ٢



مشروع كاظمة

رابعاً
مدينة الفرجان

سوف تضم مدن سكنية ذكية بنمط حياة جديد بمفهوم بيئي مستدام كما تضم أبراج سكنية وأماكن تجارية تساعد لمدينة الفرجان كما تضم بحيرات مائية في قلب كل فريج كما ان قناة كاظمة المائية تمر بها لتبث الحياة والحركة للمنطقة الجنوبية من الجهراء

مساحة ٧٠ كم ٢



مشروع كاظمة

خامسا

مركز للتسوق اوت لت

المساحة : ٣ كم ٢

يعتبر اكبر سوق اوت لت بالشرق الأوسط التي
تشمل على اسماء الماركات العالمية والذي
سوف يدعم السوق المحلي كما تحتوي على
محلات خاصة للمساهمة بدعم الشباب
بالمشروعات الصغيرة والمتوسطة



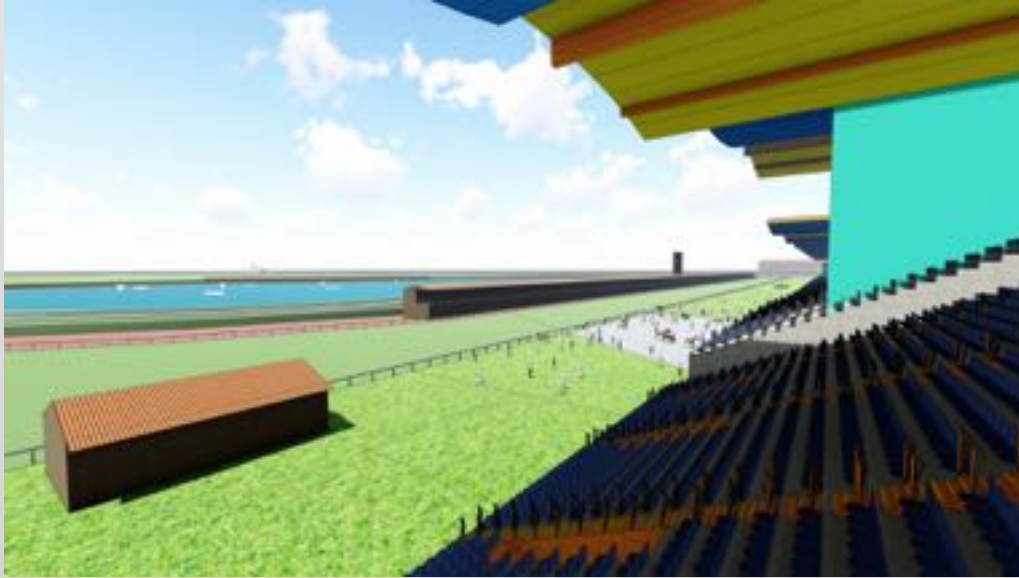
مشروع كاظمة

سادسا

- مخازن لوجستية ذكية

المساحة : ٧ كم ٢

تعتبر اكبر مساحة تخزينية ذكية الأولى بالعالم
بالكويت وتخدم المواطنين و اصحاب
المشاريع الصغيرة والمتوسطة



مشروع كاظمة

سابعا
المدينة العالمية للفروسية

المساحة : ٧ كم ٢

يعتبر اكبر مساحة مدينة العاب الفروسية بالعالم
والذي يضم اكبر مضمار للفروسية و فندق
صالات العرض والقفز ومتحف و كافيهاات
ومستشفى للخيل ، ومرابط الخيل
ومدرسة تدريب عالمية للخيل وتعليم ركوب
الخيل



مشروع كاظمة

ثامنا

- مدينة المطلاع للألعاب العالمية

المساحة : ٦ كم^٢

تعتبر اكبر مدينة العاب عالمية بالشرق الأوسط

على غرار ديزني لاند الألعاب العالميه الشهيره

والتي سوف تساهم برفع الاقتصاد السياحي

وتخدم الدول المجاوره

مشروع كاظمة

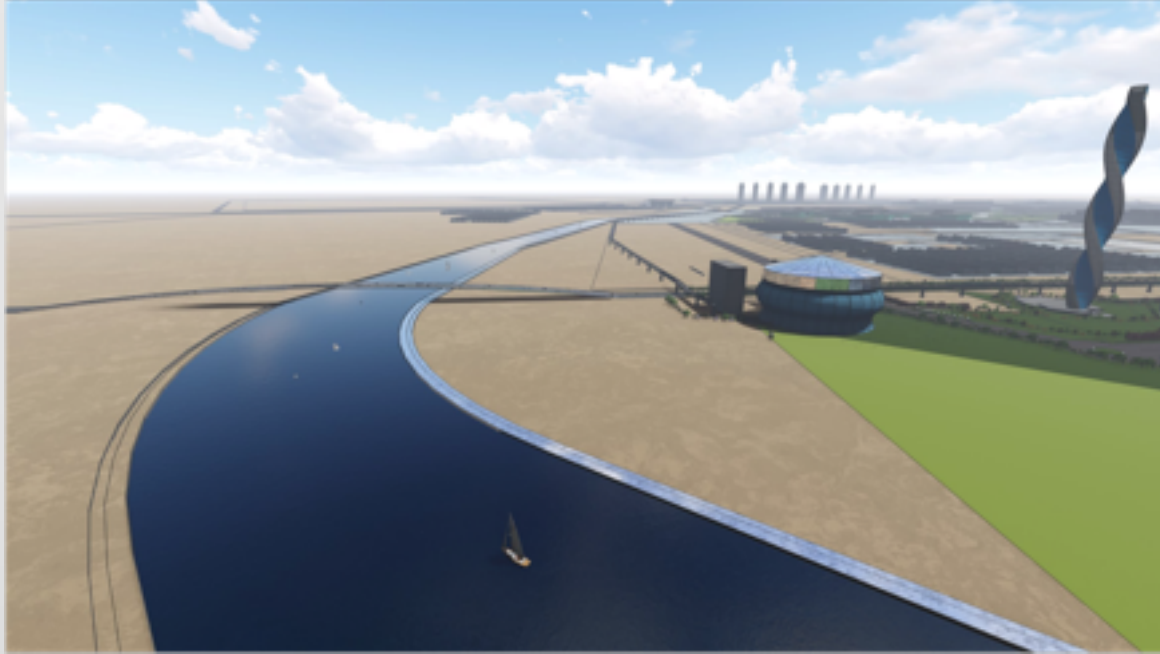
تاسعا

- منازل التميز الفاخرة

المساحة : ٥ كم ٢

منطقة نموذجيه بمساحات كبيرة للقصور
وأصحاب التفرد والتميز





مشروع كاظمة

عاشرا
- محمية الجهراء الطبيعية

المساحة : ٥ كم ٢

تعتبر محمية طبيعية للحياة النباتية والمائية
وتحافظ على البيئة الطبيعية ومقصدا للباحثين
ومحبي الطبيعة ومركزا للعلوم

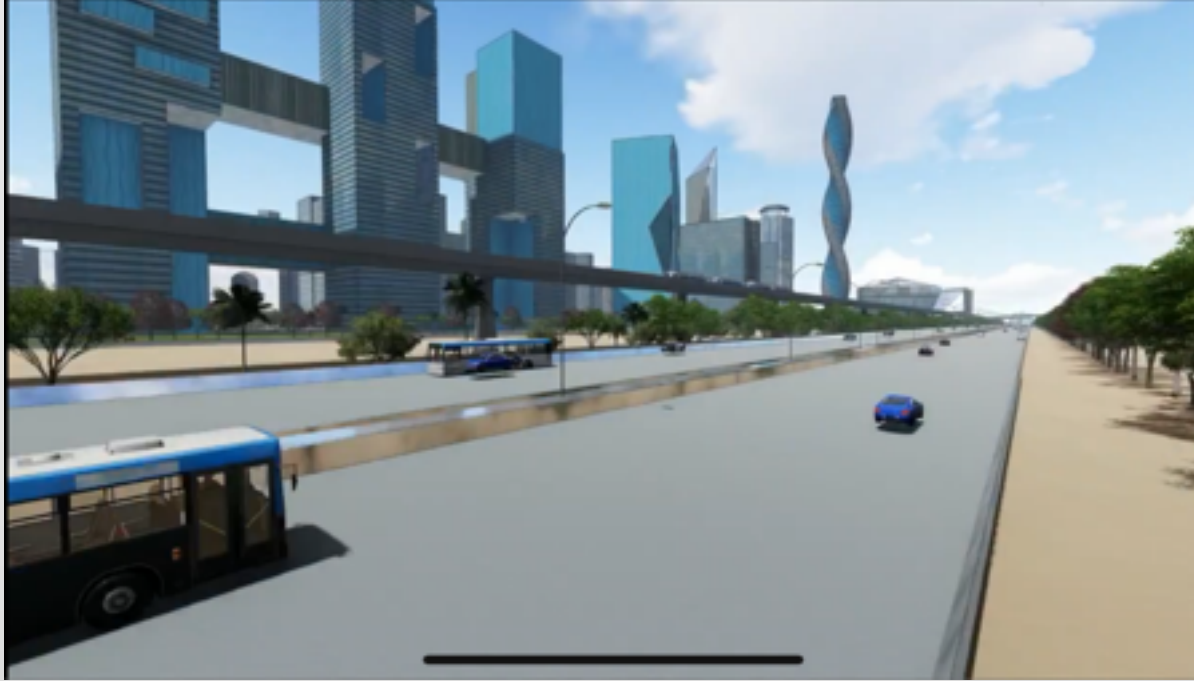


مشروع كاظمة

الحادي عشر

-الشاليهات والمنتجعات و فنادق
المساحة : ٢٥ كم ٢

تضم منتجعات وشاليهات واكبر واجهة
فنادق بالعالم



مشروع كاظمة

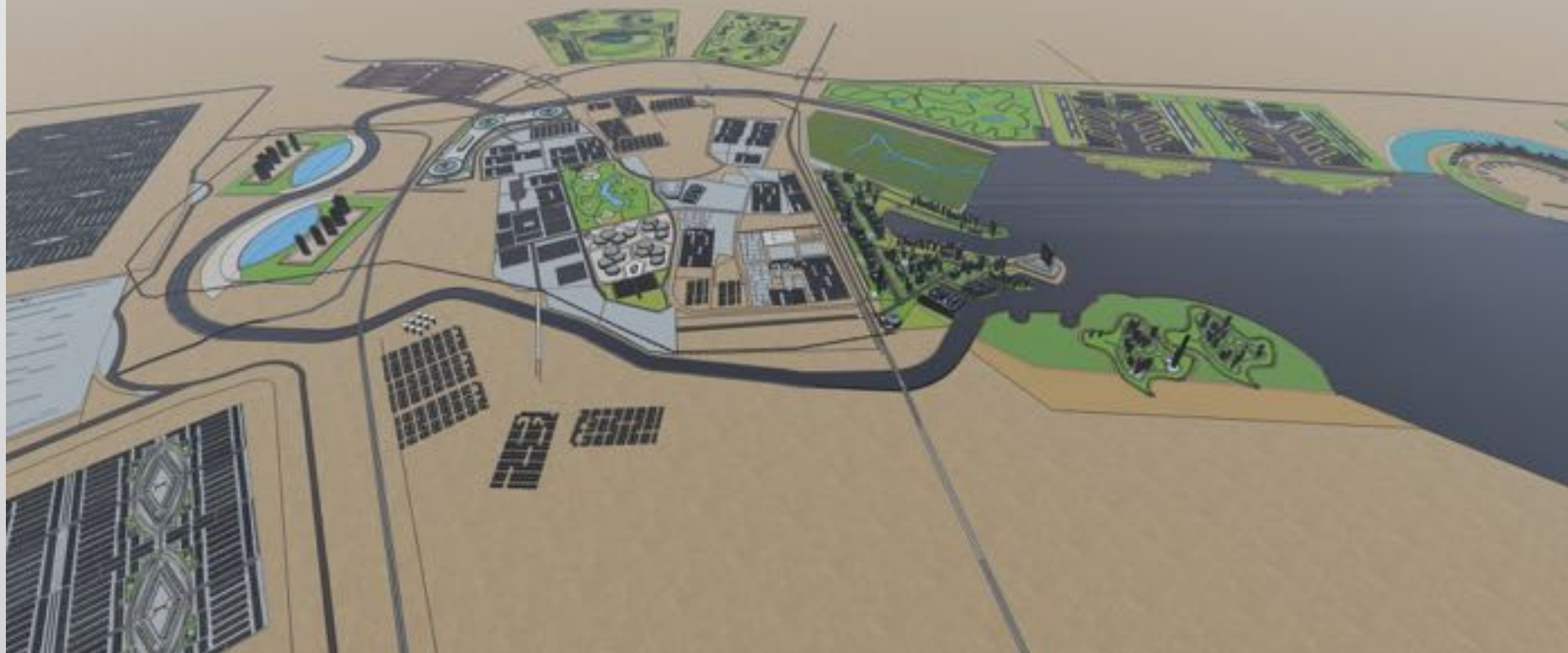
الثاني عشر

- قطار كاظمة المعلق

طول ٢٠ كم

عل شكل دائري يخدم منطقة المرسى
ومدينة الفرجان

مشروع جامعة



مشروع منظمة

