

أسس ومراحل التصميم المعماري

المعمارية



قبل البدء في أي مشروع معماري علينا أن نسأل
أنفسنا الأسئلة التالية ثم نحاول أن نجد إجابة عليها

يمكن تصنيف الأسئلة تحت الفئات الرئيسية التالية

ما ، من ، أين ، لماذا ، كيف



ما

من

أين

لماذا

كيفية

- ما؟

- ما هو الاسم الكامل للمشروع وطبيعته؟
- ما هو الموقع المقترح وطبيعة الموقع المقترح؟
- ما هي المرامي والأهداف الرئيسية للمشروع من وجهة النظر العملية، الجمالية، الدينية، الثقافية، الاقتصادية والتكنولوجية؟
- ما هي المكونات الرئيسية للمشروع؟
- ما هي الموارد المالية الممكنة والمتاحة للمشروع؟
- ما هو الحجم التقريبي للمشروع ومساحة أرضية المشروع؟
- ما هي مواد وتكنولوجيات البناء؟

- من؟

- من هذا العميل؟ أي عما إذا كان فردًا ، من مجموعة شركات، أم هيئة حكومية، إلخ....

- من سيمول المشروع؟ أي إن كان العميل نفسه أو هيئة حكومية أو هيئة عامة.

- من يستخدم المشروع؟ أي إن كان العميل نفسه أو هيئة حكومية أو هيئة عامة.

-من سيستخدم المشروع؟ إن كانوا ذكورًا ، إناثًا ، أطفالاً أو كبارًا، حيوانات أو طيور إلخ.....

-معلومات عن عادات المستخدمين ، طريقة عيشهم، وظائفهم، اهتماماتهم، ما يحبون، ما لا يحبون، إلخ.....

- أين؟

- أين سيكون موقع المشروع؟ أي بعض المعلومات عن المدينة، المجتمع، الجيران، الموقع، الظروف المناخية ، إلخ.....
- معلومات موجزة عن الحياة الاجتماعية، الاقتصادية والثقافية للجيران. كذلك نحن في حاجة إلى
- معلومات تفصيلية عن مميزات الموقع التي تشمل الموقع الصحيح، الحجم، الطبوغرافيا، البيئة المحيطة، ملائمة الموقع للمشروع وتوفر الخدمات مثل التزود بالماء، الكهرباء، الغاز، خطوط الهاتف، تصريف المجاري، إلخ.....

- لماذا؟

إن ذلك يعني التبرير الكامل للمشروع من حيث احتياجاته للمجتمع أو الفرد وكذلك من حيث وظائفه، أرباحه، فوائده، تأثيراته، إلخ...

المالك إضافة لذلك يطلب من المعمارى أحياناً إعداد تقرير لتبرير قيام المشروع في موقع معين في هذا التقرير على المعمارى أن يقدم بحثاً كاملاً عن الأسباب والعوامل التي جعلت المشروع مبرراً.

- كيف؟

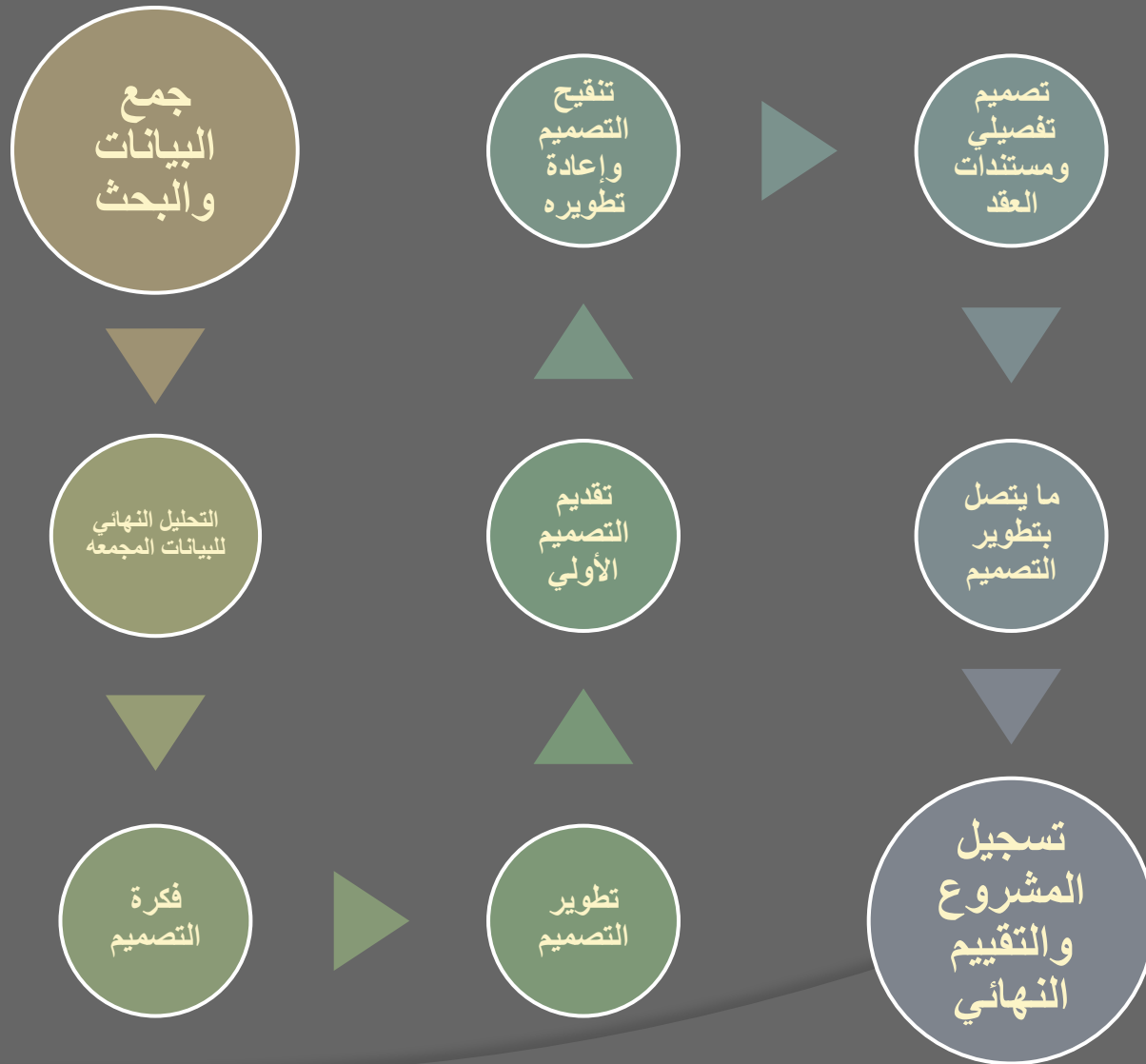
إن ذلك يعني كامل العملية التي يمر من خلالها المشروع بدءًا من فكرة التصميم و تطويرها حتى اكتمال البناء ومرحلة التقييم، أي كيفية تنفيذ المشروع ككل



إن ذلك يتضمن المراحل التالية:

- 1- جمع المعلومات والبحث.
- 2- التحليل البيان للبيانات المجمعة.
- 3- معايير التصميم والأفكار.
- 4- تطوير التصميم.
- 5- عرض التصميم الأولي.
- 6- تنقيح التصميم وإعادة تطويره.
- 7- تصميم تفصيلي ومستندات العقد.
- 8- البناء والتنفيذ.
- 9- ما يتصل بتطوير التصميم، أي: المناظر الطبيعية، التصميم الداخلي، التصميم البياني.
- 10- التقييم الذاتي النهائي وتسجيل المشروع.

مراحل عملية تصميم المشروع



مراحل عملية تصميم المشروع

- المرحلة (1):

- جمع البيانات والبحث:

تتضمن هذه المرحلة البحث وجمع المعلومات عن العملاء، المستخدمين، وظائف المشروع، الحيز و، احتياجات، المعدات، العلاقات، الموقع والبيئة، العوامل الاقتصادية، النظم الحكومية، الخدمات، إلخ.....

مراحل عملية تصميم المشروع

تجميع المعلومات



المرحلة (2) التحليل البياني للبيانات المجمعة:

تتضمن هذه المرحلة وضع المعلومات والبيانات المذكورة أعلاه في خرائط ورسوم بيانية، أي عمل رسومات لتحليل الموقع، علاقات الوظائف، نماذج الدوائر، الحيز واحتياجات المكان لوظائف مختلفة، التجهيزات وترتيبات المعدات في أماكن مختلفة، إلخ...

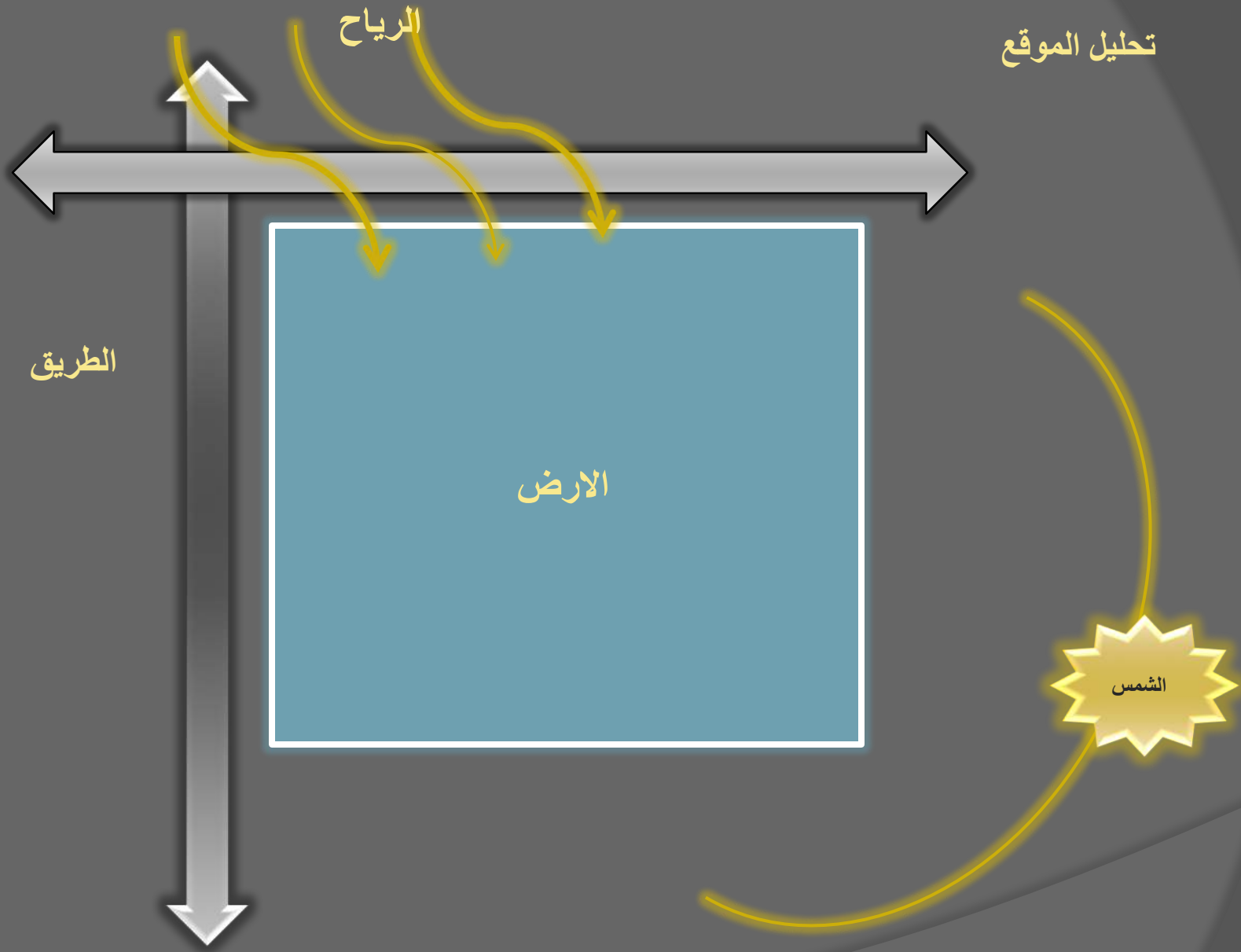
تحليل الموقع

الرياح

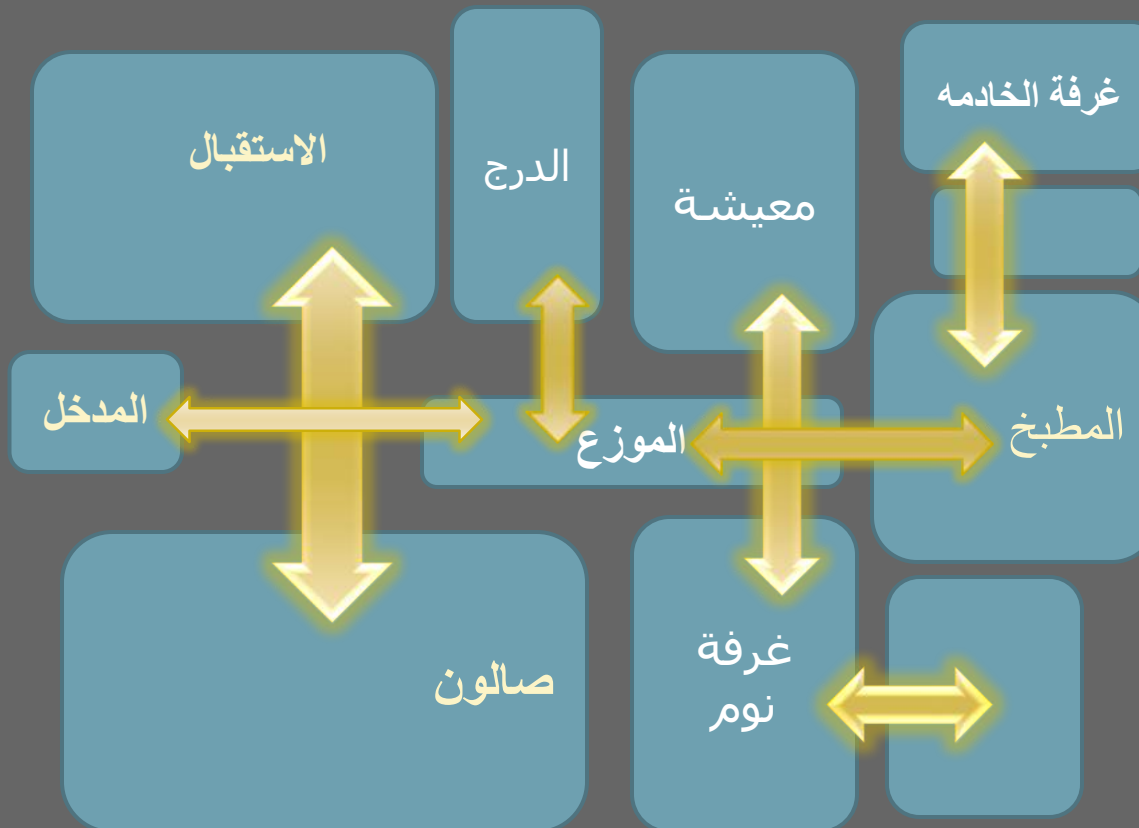
الطريق

الارض

الشمس



التحليل والعلاقة





Le
Furniture
Window
blinds
Carpet
Lights

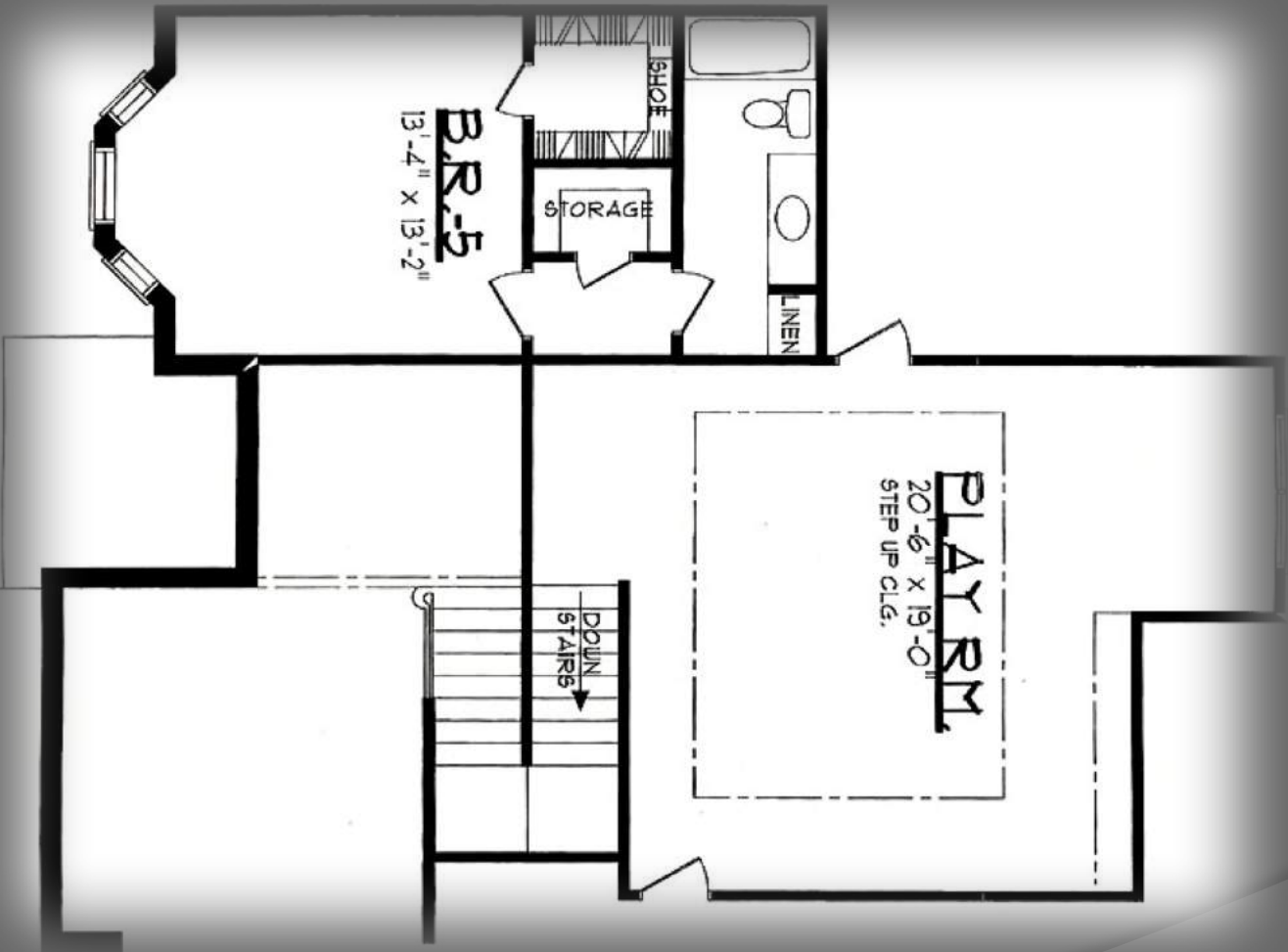
3
6-
2-



المرحلة (3):

فكرة (أفكار) التصميم:

في هذه المرحلة يصنع المعماري تصوراتهِ للتصميم المبدئي التي تركز عن دراسة كاملة للعوامل المذكورة سابقاً، بمعنى آخر نستطيع القول بأن فكرة التصميم هي تخطيط تقريبي للتصميم تحتاج إلى قدرًا من التنقيح والتطوير لاحقًا.



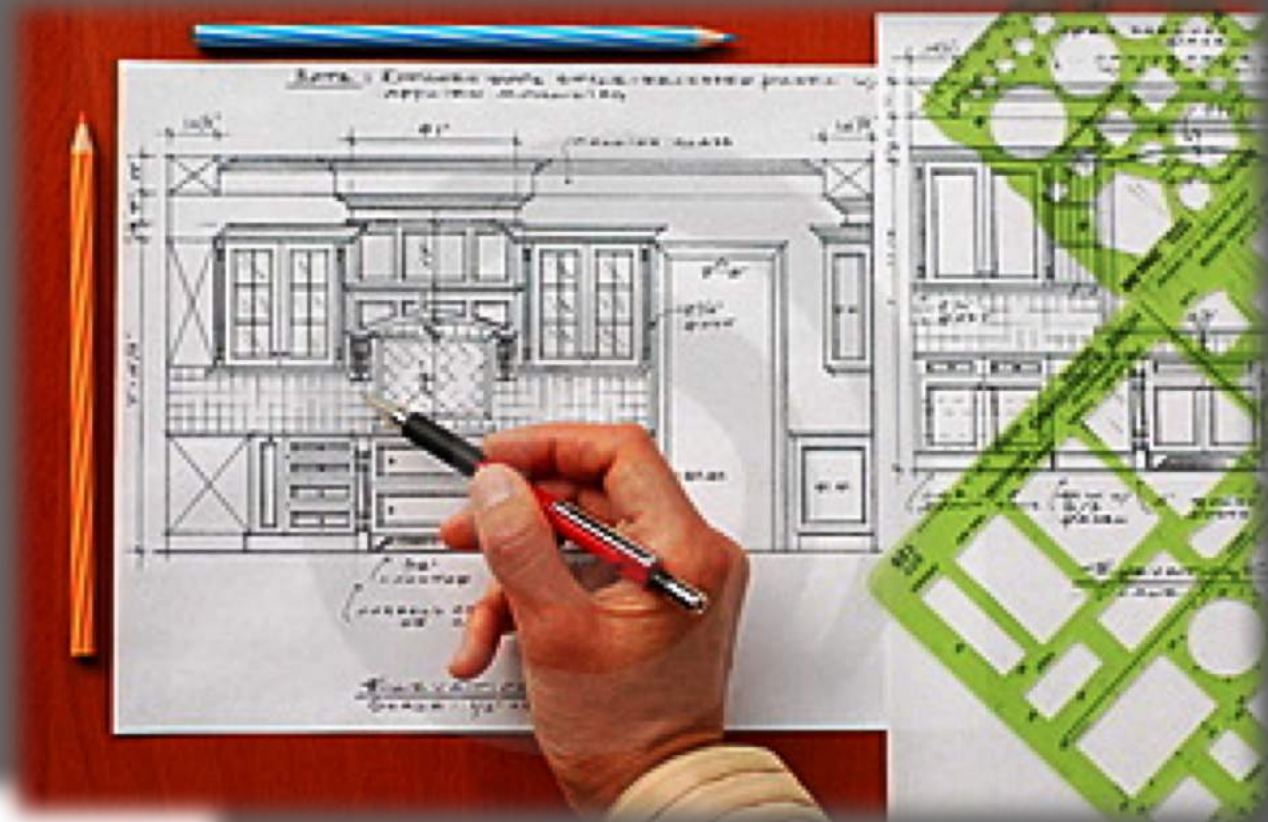
تصور للمشروع

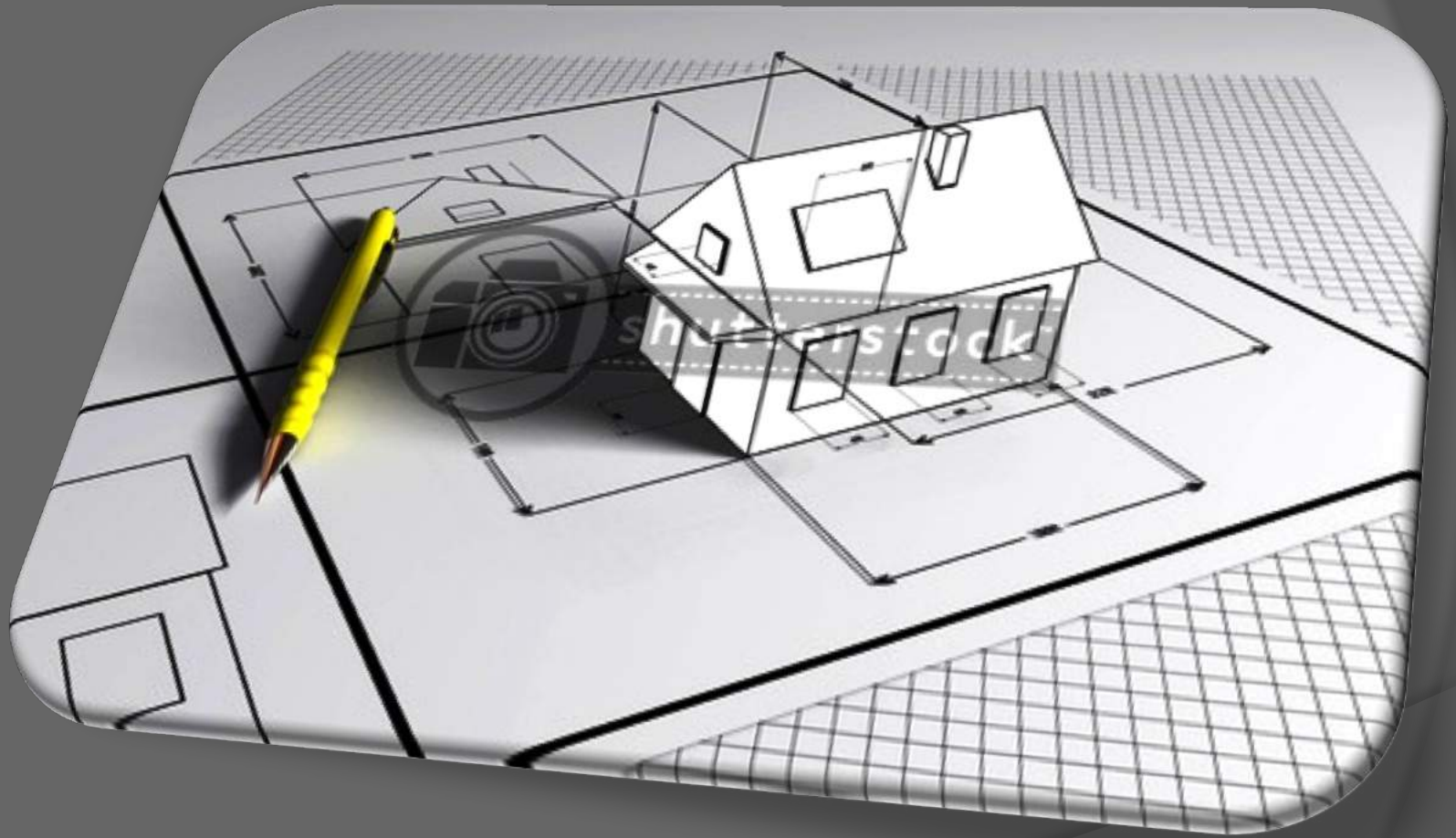


المرحلة (4):

تطوير التصميم:

في هذه المرحلة يطور المعماري من فكرته للتصميم النهائي لأنها تأتي في شكل أكثر نضوجًا وتقدمًا. هنا سوف يقوم المعماري بأعداد المخططات، المقاطع الواجهات، المناظير والمجسمات الأساسية للهياكل والخدمات.

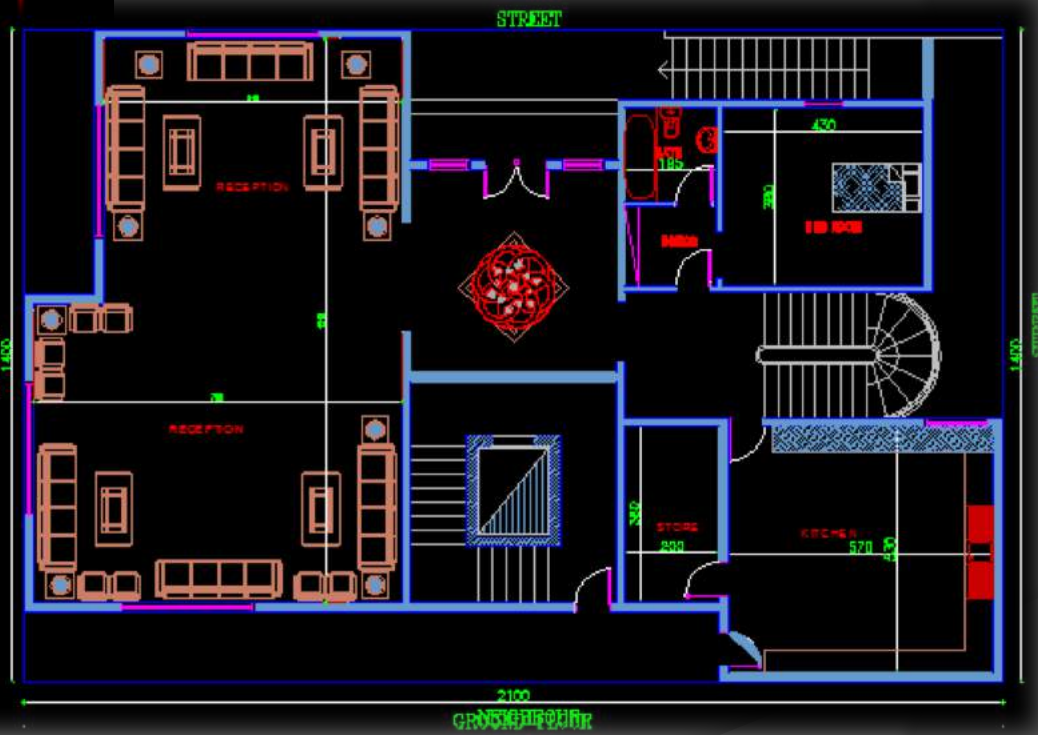
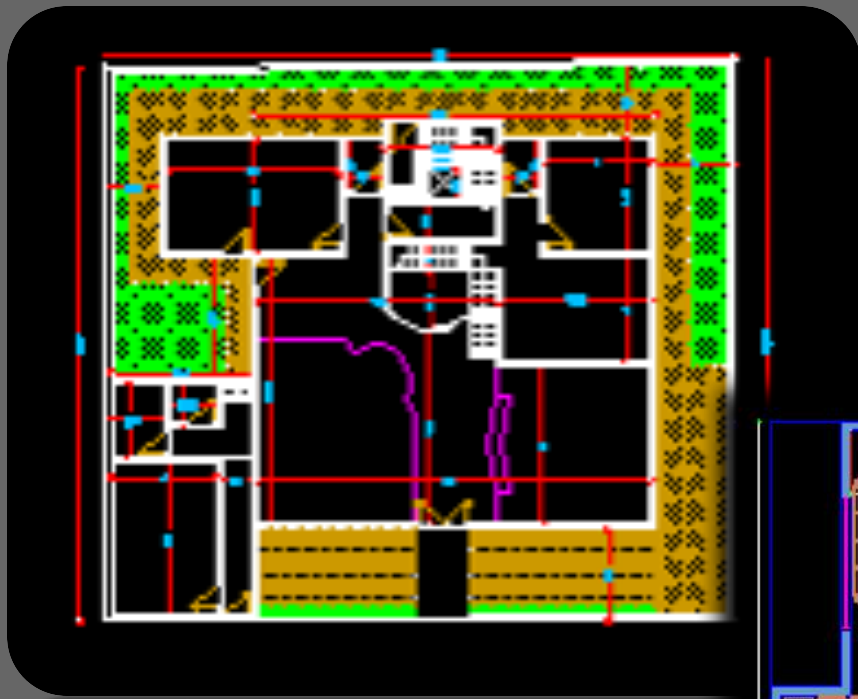




المرحلة (5):

تقديم التصميم الأولي:

في هذه المرحلة يعرض المعماري ويشرح مخططاته، الواجهات، المساقط، المجسمات والمناظير إلخ..، عن أعماله إلى المالك والمستخدمين ، بحيث يمكن معرفة آراؤهم، تعليقاتهم، انتقاداتهم، إلخ.....







المرحلة (6)

تطوير التصميم والتفقيح:-

على المعماري في هذه المرحلة أن ينقح ويعيد تطوير مشروعة بناءً عن التعليقات البناءة وانتقاد المستخدمين والعملاء، ثم تقديم مشروعه مرة أخرى إلى المالك والمستخدمين من أجل الحصول على موافقتهم

المرحلة (5):

تقديم التصميم الأولي:





المرحلة (7):

تصميم تفصيلي ومستندات العقد:

على المعماري في هذه المرحلة أن يعد مجموعة من الرسوم التفصيلية التي توضح كل أنواع التفاصيل والمقاييس المتعلقة بالمخططات والواجهات والمقاطع والمواد النهائية، الأبواب، النوافذ، الهياكل، الخدمات إلخ.....، بجانب كامل المستندات عن المواصفات المادية، تقديرات

التكلفة، إجراءات المزايدة، إلخ....





المرحلة (8):

البناء والتنفيذ:

في هذه المرحلة تتمثل وظيفة المعماري في زيارة موقع البناء من حين لآخر للتأكد من أن العمل قد نفذ وفقاً لتصميمه ومواصفاته، إضافة إلى حل مشاكل المقاول واعماله لأنه ربما تظهر بعض المشاكل في عدم فهم الرسومات أو الرسومات التي تحتاج إلى بعض التغييرات أو التصحيحات .





- المرحلة (9):

- ما يتصل بتطوير التصميم:

في هذه المرحلة قد يحتاج المعماري مساعدة بعض المعمارين للتصميم الداخلي أو معماري تنسيق موقع لأداء هذه المهام المتخصصة "إذا كان المشروع كبيراً"
لكن إذا كان المشروع صغيراً، فإن المعماري نفسه يمكن أن يقوم بالتصميم الداخلي و بتنسيق الموقع.





تنسيق المواقع





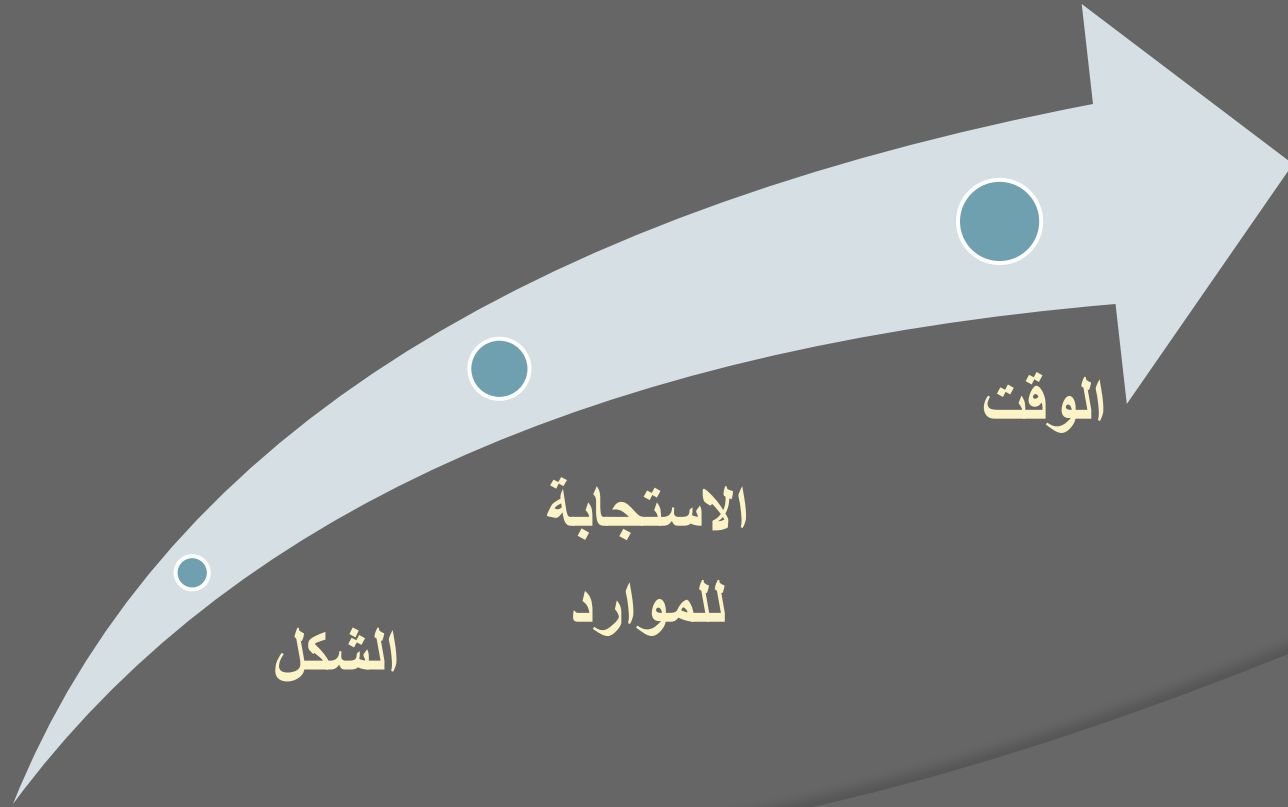
المرحلة (10):

تسجيل المشروع والتقييم النهائي:

في هذه المرحلة وحينما يكتمل المشروع ويبدأ الناس في استخدام المشروع فإن بعض المعمارين يرغبون في التقاط صورًا فوتوغرافية للمباني كذلك يرغبون في أخذ رأي المستخدمين عن الأشياء الجيدة والسيئة في التصميم، بحيث يتعلمون درسًا من ذلك ويستخدمون هذه الخبرة في مشاريعهم القادمة بصورة أفضل.



كيف ينجح المبنى فى أداء المهمه التى يفترض أن يؤديها. بالطبع فإن كفاءة المبنى أمر هام وكذلك جودة المبنى من حيث المكان والشكل والإستجابه لموارد المالك و الوقت بالنسبة للمبنى.



إذن ما هو مطلوب ، هي معايير تقييميه تكون شامله من حيث العوامل الرئيسية المساهمة:- الوظيفه ، الشكل ، الإقتصاد و الزمن. يجب أن لا تتغير المعايير من مبنى لأخر ، بمعنى آخر إن المعايير يجب أن تكون منسجمة بشكل عادل بينها ويجب أن تبقى عملية التقييم ذاتيه ، فان قياسات الأهمية يجب أن تكون قابله للتقدير لكي تعطى من الوهله الأولى جانباً أو تعريفاً لجوده المبنى.



• الوظيفة:-

1- كيف يمكن التعبير عن الفكرة التنظيمية الكلية التي تعني المفهوم الوظيفي الكبير.

"المفهوم الوظيفي الكبير"

2- كيف تجهز المساحات بشكل فعال وتشكل لكي تستجيب للعلاقات الوظيفية

والأهداف؟ "الأهداف الوظيفية للعلاقات"

3- إلى أي درجة تسمح المساحات للمستخدمين و/ أو الأشياء بالانتشار بكفاءة؟

"الإنسياب ، الحركة"

4- إلى أي مدى قدمت المساحة الكافية أو المناسبة – المساحة المبرمجة وغير

المبرمجة؟ "مبرمج ، غير مبرمج"

5- إلى أي درجة يلبي المبنى متطلبات المستخدم المادية والاجتماعية؟

"المادية ، الإجتماعية"

الشكل:

6- كيف يمكن تصور المبنى خياليًا كتعبير عن الأصالة والامتياز؟

"الخيال ، الجوده"

7- كيف تعزز البيئة المادية بضوابط لتقديم راحة طبيعة؟

"ضوابط بيئية مادية"

8- كيف يستجيب المبنى ويتصل بطبيعة الموقع الذي يقع فيه؟

"بيئة الموقع"

9- إلى أي مدى تعزز المساحات والأشكال لتقديم السعادة النفسية؟

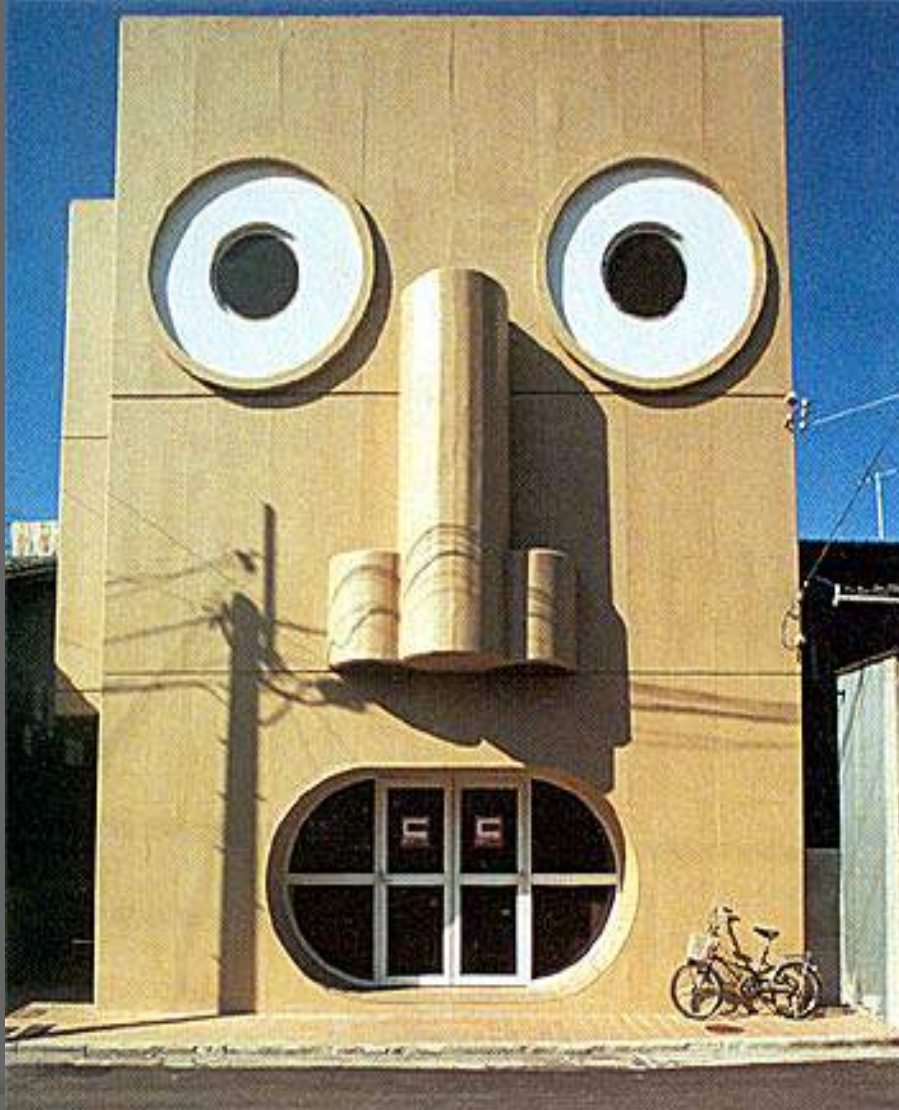
"بيئة نفسية"

10- كيف هي أنظمة البناء "ميكانيكي وكهربائي أو مندمجة فيها؟

"إنشائية ، ميكانيكية ، كهربائية"

9- إلى أي مدى تعزز المساحات والأشكال لتقديم السعادة النفسية؟

"بيئة نفسية".



11- هل يجسد المبنى البساطة الملائمة أم التعقيد الزاخر؟

"مفتقر ، زاخر"

12- إلى أي مدى تستجيب المواد وتوصيلاتها إلى المناخ والنشاطات لتقليل تكاليف العمليات والصيانة؟

"الإستجابة إلى الموارد والتوصيلات للمناخ والنشاطات"

13- إلى أي مدى يمثل المبنى عائداً جيداً للاستثمار – فكرة "معظم المال"؟

"عائد جيد عن الإستثمار"

14- إلى أي مدى يمثل المبنى حلاً واقعيًا، نتيجة الميزانية المتوازنة عبر ضبط التكلفة؟ "ضبط التكلفة".

15- كيف تسمح المساحات بإفادة العملية في الأناقة وفي التأثير الكبير بوسائل

"الأناقة ، الكفاءة".

الزمن:-

- 16- إلى أي مدى يجسد المبنى روح وملامح الوقت في استخدام المواد والتكنولوجيا المتاحة في حينه؟ "روح وملامح العصر"
- 17- إلى أي مدى يؤمن المبنى مساحات ثابتة ومفصلة لنشاطات خاصة ربما تبقى ثابتة؟ "نشاطات رئيسية ثابتة"
- 18- إلى أي مدى يستجيب المبنى للتغيرات الديناميكية في العمل من خلال مساحات قابلة للتفاوض والتحويل؟
"نشاطات ديناميكية" (التصميم الذكي)
- 19- إلى أي مدى يستجيب المبنى إلى التطور عبر الزمن – قابلية التوسع؟
"قابلية للتوسع"
- 20- إلى أي مدى تمتلك المساحات والأشكال جودة دائمة – أي الحيوية والصلاحية عبر الزمن؟ "جودة دائمة" الأستدامه

A Venn diagram consisting of three overlapping circles. The top circle is labeled 'المالك' (The Owner), the bottom-left circle is labeled 'المقاول' (The Contractor), and the bottom-right circle is labeled 'المعماري' (The Architect). The circles overlap in the center and at the intersections between two circles.

المالك

المقاول

المعماري

مع الشكر



السيرة الذاتية



الأسم : مزيد عبدالله مزيد المطيري
المؤهل : بكالوريوس هندسة معمارية
المستوى الاكاديمي: مهندس معماري اختصاصي اول
المستوى الوظيفي : مدير ادارة – بلدية الكويت
هاتف: 9078803-00965
Email: maziad11@hotmail.com

التسلسل الوظيفي:

- مهندس معماري – ادارة تنمية المشاريع
- مهندس معماري – ادارة البناء
- مسئول مركز الصليبيخات – ادارة البناء
- مسئول مركز السالمية – ادارة البناء
- مراقب عام –الأدارة الفنية مكتب مدير عام بلدية الكويت
- مساعد مير ادارة –الأدارة الفنية مكتب مدير عام بلدية الكويت
- مدير ادارة – منسق عام باللجنة المكلفة بالقيام بأعمال المجلس البلدي
- مدير ادارة الشؤون الهندسية و منسق عام مكتب رئيس المجلس البلدي-حاليا
- * عضو في لجنة الزراعة والمظلات 97-1998م
- * عضو في لجنة السكن الخاص 2004-2005
- * عضو لجنة محافظة العاصمة برئاسة محافظ العاصمة
- * عضو فريق عمل تطوير شارع سالم المبارك

العضوية

- * عضو في الجمعية الامريكية المعمارية AIA
- * عضو في الجمعية الامريكية لأدارة المشاريع PMI
- * عضو في الجمعية الامريكية للهندسة القيمة VE
- * عضو وخبير هندسي ومحكم (فئة آ) في المركز العربي للتحكيم – القاهرة
- * عضو في جمعية المهندسين الكويتية
- * رئيس رابطة المعماريين الكويتية
- * عضو في هيئة المعماريين العرب
- * عضو لجنة تطوير شارع سالم المبارك
- * عضو وممثل المجلس البلدي في فريق عمل محافظة العاصمة برئاسة المحافظ
- * عضو حملة بيئة مناسبة للمعاقين
- * عضو في فريق مكافحة الفساد بالمجلس البلدي
- * عضو تحكيم في مشروع مبنى المجلس البلدي الجديد
- * عضو اللجنة الفنية العليا المنظمه لمؤتمر التوجه
- * مهندس إستشاري في الهندسه المعماريه

الدراسات الفنية و الأعمال و المقترحات:

- بحث في دراسة تحليلية فنية لمنطقة جليب الشيوخ
- بحث في دراسة نسبة البناء في السكن الخاص
- دراسه عامه لتطوير المدينه
- اقتراح بالمجلس البلدي باستخدام والاخذ بالاعتبارات للمدن الذكية في المدن الجديدة
- اقتراح بانشاء هيئة عليا للتطوير العاصمة
- تصميم واشراف على عدة مشاريع متنوعه
- مستشار وخبير هندسي لعدة جهات
- دراسة جسر فيلكا جسر الشيخ صباح الأحمد الصباح
- ورقة بحثيه للمدن الديناميكية
- عمل محاضرات ودورات عن اسس وطرق التصميم
- عمل مقالات عن العمارة والتصميم
- المشاركة في تقييم عدة تصاميم حكوميه

الدورات والمؤتمرات

- مؤتمر التوجه للعماره (الكويت)
- مؤتمر city escape (دبي)
- مؤتمر البناء والتشييد (الكويت) مشارك
- مؤتمر مجالس البلديه (الكويت)
- مؤتمر دور الرقابة الهندسية في المجالس البلدية
- مؤتمر المدينة العالمي (تركيا)
- مؤتمر التحضر التاسع الآسيوي (كوريا)
- *دورة التحكيم الهندسي في المشروعات الهندسية
- *دورة بناء فريق العمل الناجح
- *دورة مدراء الادارات في ظل المتغيرات
- *دورة- تدريبية تخصصية مدير مشروع محترف
- *دورة – الزمالة المركز العربي في العقود والمطالبات واعداد المحكمين
- *دورة – الدورة المتقدمة لاعداد المحكمين
- *دورة – الهندسة القيمية
- *دورة-ادارة المشروعات الهندسية
- *دورة-ترقية في التحكيم للمركز العربي للمحكمين
- *دورة- برنامج الأتوكاد- تأسيس
- *دورة – برنامج الأتوكاد – متقدم