



ANTHARTIDA®
LA FÍSICA DE LA NUEVA ERA

ARMAG®

¿Qué es ARMAG EF-14?



1-Sistema de Edge Computing físico-Digital que conecta una Interfaz de procesamiento de datos con un núcleo de control en PC para análisis de magnitudes físicas en tiempo real.



by ANTHARTIDA



Sistema de Instrumentación física Edge Computing

MODELO DE EJECUCIÓN

EF-14 (MicroPython, sensores, Modelo M.)

↓ **USB / Serial**

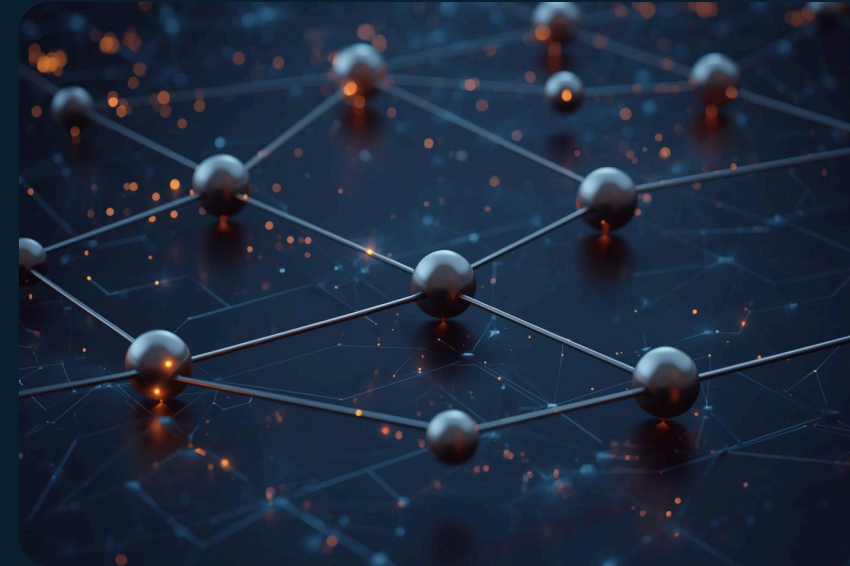
ARMAG V1 (Electron.js, Node.js)

↓

Frontend Operativo (UIs)

- **UI1–UI3: configuración, seguridad y activación**
- **UI4: visualización de señales (gráficos)**
- **UI5: resultados e interpretación**

Características clave de ARMAG EF-14



EDGE COMPUTING

Procesa datos directamente en el lugar de origen.



SEÑALES FÍSICAS CRUDAS

Convierte el ruido en inteligencia operativa estructurada.



MODELO MATEMÁTICO

Base del sistema para interpretar datos en tiempo real.



CORRELACIÓN SIMULTÁNEA

Analiza múltiples variables físicas de manera concurrente.



2-Sistema de Aprendizaje Operativo Continuo



ARMAG®



3-Sistema de Seguridad y Control Central



ARMAG®



Protocolos de seguridad para sectores críticos

Códigos de coacción

Los códigos de coacción permiten activar medidas de seguridad adicionales en situaciones de compromiso, garantizando la integridad del sistema.

Bloqueo instantáneo

El bloqueo instantáneo proporciona una respuesta inmediata ante amenazas detectadas, asegurando que el acceso no autorizado se detenga de forma rápida y efectiva.

Borrado absoluto remoto

La función de borrado absoluto remoto protege datos sensibles, eliminándolos de todos los dispositivos en caso de una violación de seguridad.

Control de terminales

ARMAG implementa **protocolos estrictos** de control de terminales autorizadas, evitando accesos no deseados y asegurando la integridad del sistema.

Inteligencia del sistema

La inteligencia del sistema de ARMAG se mantiene bajo control, garantizando operaciones seguras incluso en situaciones de alta presión.

Protección de datos

Se utiliza borrado absoluto remoto para salvaguardar datos sensibles ante cualquier compromiso potencial, asegurando máxima protección y privacidad.

4-Sistema Distribuido y Escalable

Fleet Management



Monitorear remotamente la salud de cada nodo

El motor nativo optimiza la **detección constante** tras cada hora de operación, adaptándose a las variaciones del entorno.



Nuevo
Lanzamiento

by



ANTHARTIDA®



PROXIMAMENTE

ANTHARTIDA®