

全美中華婦女會理事會



執行顧問崔競乾



執行顧問鄭洪娉



會長辜韶生



副會長呂芳雲



財務長鄭麗娟



書記長毛小苓



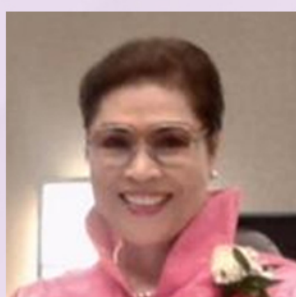
書記長宋秀實



活動組沈慧



獎學金組呂玉貞



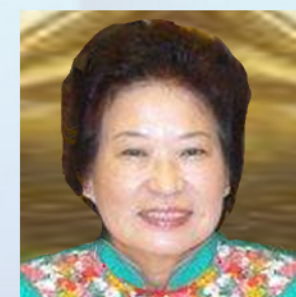
公關組楊咪咪



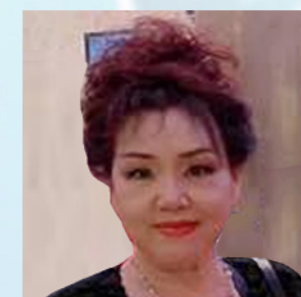
聯絡組黃小珠



總務組組長林心滢



理事陳秀英



理事徐幼敏



理事莊文玉



理事高玉麗



理事周曉曦



理事于愛珍



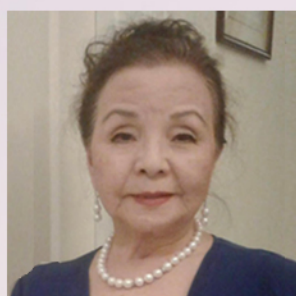
理事林美蓮



理事儀容



理事陳宗義



理事呂淑明



理事張玉琪



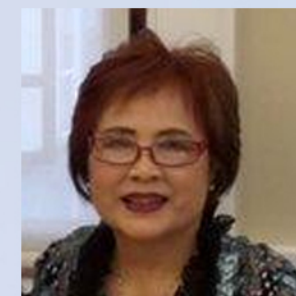
理事楊蘋蘋



理事陳秋涼



理事吳毓華



趙冬梅 理事

