

# *Películas y Papeles Autoadhesivos*

La base perfecta  
para una impresión  
de alto impacto

En Pluxart, entendemos que la etiqueta es la carta de presentación de tu producto. Por eso, ofrecemos una selección premium de sustratos autoadhesivos diseñados para garantizar una adhesión superior y una calidad de impresión excepcional en cualquier entorno.

# Etiquetas de Papel

## Alimentos

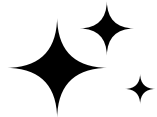


### TEMPERATURAS AMBIENTE

Soluciones adhesivas para los mas variados tipos de envase de alimentos o para el contacto directo con ellos, según normativa, para garantizar la ausencia de migraciones a los alimentos, frontal de gran versatilidad y combinación de adhesivos que sí adhieran de forma fácil, fiable y segura durante su vida útil.

COATED MC FSC	80	CB60	P7
COATED MC FSC	80	CB60	P7S
COATED MC PREMIUM FSC	80	CB60	P7
COATED MC PREMIUM FSC	80	PET23	P7
COATED MC PREMIUM FSC	80	CB60	PX1
COATED MC PREMIUM FSC	80	SC60	PX1
COATED MC PREMIUM FSC	80	PET23	PX1
COATED MC PREMIUM FSC	80	CB60	PX1S
COATED MC PREMIUM FSC	80	CB60	RE31
CAST GLOSS WHITE	80	CB60	PX1

## Hogar



### SUPREFICIES VARIADAS

Gran amplitud de envases, formatos ergonómicos sí buscan combinación de adhesivos de adherencia amplia que asegure la vida útil y seguridad de la información en los productos.



# Etiquetas de Papel

## Alimentos



### BAJAS TEMPERATURAS

Soluciones adhesivas para el contacto directo o indirecto en envases que deben mantenerse temperaturas bajo cero desde el momento de etiquetado, hasta el consumo de los alimentos.

COATED MC PREMIUM FSC	80	CB60	AT903
-----------------------	----	------	-------



## Fruit Label

Etiquetas en contacto directo certificadas y sin preocupaciones, según normativa para garantizar la ausencia de migración de posibles sustancias en la fruta

FRUIT LABEL	80	CB60	AT903FL
FRUIT LABEL	60	CB60	AT903FL



# Etiquetas de Papel

## VIP – Datos Variables

Soluciones de etiquetas de alta performance para velocidad de conversión, impresión y aplicación automática.



VELLUM LIGHT FSC	56	CB60	P7
VELLUM LIGHT FSC	56	KB85	P7
VELLUM EXTRA FSC	70	CB60	P7
VELLUM DATA FSC	70	KB85	P7
VELLUM DATA FSC	70	KB85	P7S
VELLUM DATA FSC	70	KB85	PX1



TRANSFER PLUS	64	CB60	P7S
TRANSFER PREMIUM	64	CB60	PX1
THERMAL ECO	70	CB60	P7
THERMAL ECO	70	SC60	P7
THERMAL ECO	70	CB60	P7S
THERMAL TOP	75	CB60	P7
THERMAL TOP	75	SC60	P7
THERMAL TOP	75	CB60	P7S
THERMAL TOP	75	CB60	PX1
THERMAL TOP	75	SC60	PX1
THERMAL TOP BPA FREE	75	SC60	PX1
THERMAL TOP	75	CB60	AT903



# Etiquetas de Papel

## Soluciones Especiales – Datos Variables

Etiquetas de datos variables y trazabilidad para soluciones específicas de mercado

PGB COATED MC FSC	<b>A</b>	80	CB60/CB60	PX1
COATED OPAQUE GRIS	<b>B</b>	80	CB60	P7S
LAM THERM TOP	<b>C</b>	106	CB60	PF2

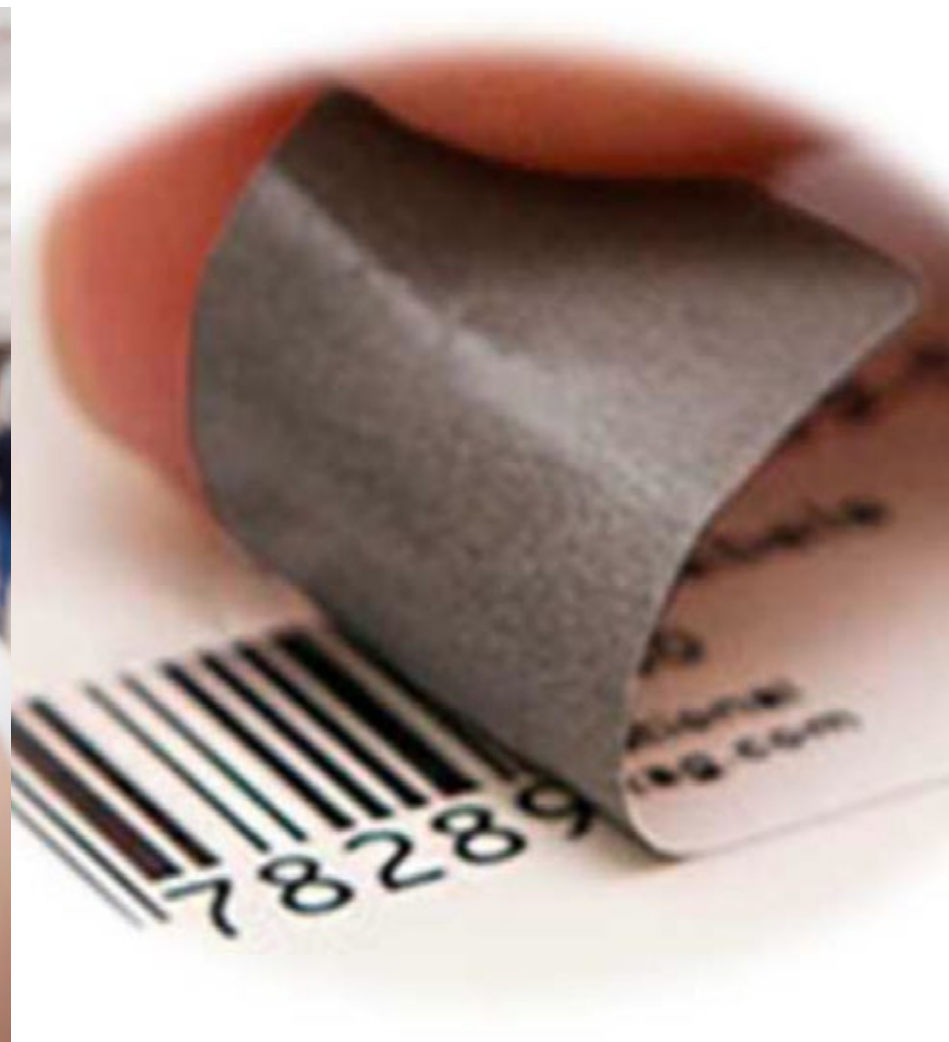
### FLUOR

FLUOR GREEN FSC	77	CB60	PX1
FLUOR ORANGE FSC	77	CB60	PX1
FLUOR RED FSC	77	CB60	PX1
FLUOR YELLOW FSC	77	CB60	PX1

**A**



**B**



**C**



# Efectos Especiales

## Para un look que deja huella ✨

Para conseguir una apariencia llamativa en los estantes y para se destacar sobre la competencia las soluciones autoadhesivas propuestas permiten crear etiquetas con efectos espaciales, donde el aspecto del material autoadhesivo y los gráficos impresos se combinan para obtener resultados sorprendentes.

LAM FOIL BRIGHT GOLD	82	CB60	PX1
LAM FOIL BRIGHT SILVER	82	CB60	PX1
LAM FOIL MATT GOLD	82	CB60	PX1
LAM FOIL MATT SILVER	82	CB60	PX1
VACUUM METAL SILVER LUX FSC	80	CB60	PX1
VACUUM METAL SILVER LUX FSC	80	PET23	PX1



# Mercados Especiales

## Pharma / Cosmetología ✨

Elevados estándares de calidad y seguridad para almacenamiento y transporte. Los materiales autoadhesivos para productos Farmacéuticos e Cosmetología son exigentes para satisfacer las inúmeras superficies e formas que abarcan cajas de cartón pintado, ampollas o botellas pequeñas hasta los viales de diámetros inferiores a 25mm, necesitan de soluciones especiales para mantener la etiqueta perfectamente adherida.

La importancia del etiquetado de un medicamento es esencial para garantizar que el contenido si corresponda siempre con la información de la etiqueta, para garantizar que no sí puedan manipularse.

### **PAPEL**

PHARMA LABEL FSC	60	CB60	PX1
------------------	----	------	-----

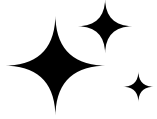
### **FILM**

PP FD ULTRA MATT	54	CB62	PF2
PP PHARMA	40	CB62	PF901
PE PHARMA 85	85	CB60	AT903
PE PHARMA 85	85	CB60	PF901



# Mercados Especiales

## Textil



La especificidad de etiquetado autoadhesivo sobre textil, requiere un desarrollo tecnológico para que el adhesivo suela resistir al planchado y posterior miente su remoción sin dejar residuos en los tejidos. Los materiales autoadhesivos para productos Textiles tienen la función de identificación a la distancia de la talla, promoción y codificación e lo tienen de garantizar en el tiempo de vida comercial de la pieza.



### PAPEL

COATED MC TEXTIL	80	CB60	P901TX
------------------	----	------	--------

### FILM

PP TC CLEAR GLOSS TEXTIL	45	CB60	P901TX
PP TC WHITE GLOSS TEXTIL	45	CB60	P901TX

# Etiquetas de Film - Polipropileno

## Solución Multifuncional para todos los Mercados



## Polipropileno, optima solución para envases rígidos

### ELIGE TU ESTILO O NECESIDAD DE TU ETIQUETA

Dependiendo del producto e del publico objetivo que se desea llamar la atención, el tipo de material de las etiquetas puede variar desde soluciones de papel, hasta los materiales sintéticos donde destacamos los Polipropilenos. Gracias a los inúmeros tipos de frontales disponibles, encontrar la solución para para la utilización en envase e el material autoadhesivo perfeto para sorprender es un combinación sencilla.

PP TC CLEAR GLOSS	51	CB60	PF1
PP TC CLEAR GLOSS	51	SC60	PF1
PP TC CLEAR GLOSS	51	PET23	PF1
PP TC CLEAR GLOSS	51	CB60	PF2
PP TC CLEAR GLOSS	51	PET23	PF2WR
PP TC WHITE SHINE	60	CB60	PF2
PP TC WHITE GLOSS	60	CB60	PF1
PP TC WHITE GLOSS	60	PET23	PF1
PP TC WHITE GLOSS	60	CB60	PF2
PP TC WHITE GLOSS	60	CB60	AT903
PP TC WHITE GLOSS	60	CB60	PX1S
PP TC WHITE GLOSS	40	CB60	PF2
PP TCR WHITE GLOSS	60	CB60	RM1
PP FD ULTRA MATT	45	CB62	PF2
PP FD ULTRA MATT	65	CB62	T903
PP FD ULTRA MATT	75	CB62	PF2
PP FD ULTRA MATT	75	MCK135	PF2
PP TRANSFER	59	CB60	PF2
PP TC SILVER GLOSS	51	CB60	PF2
PP TC SILVER GLOSS	51	CB60	AT903
PP TCR SILVER METAL	51	CB60	PF1
PP TCR SILVER METAL	51	PET23	PF1

# Mercados Especiales para Films

## NO LABEL - LOOK ✨

Crear una etiqueta con efecto “NO-LABEL” permite aportar al envase un valor añadido, simulando que el diseño grafico está impreso directamente en el envase.

La elevada transparencia de los materiales (WR) e resistencia al blanqueamiento de los adhesivos permite la creación de etiquetas elegante y atractivas a varios segmentos de mercado

PP TC CLEAR GLOSS	51	PET23	PF1
PP TC CLEAR GLOSS	51	CB60	PF2
PP TC CLEAR GLOSS	51	PET23	PF2WR

PET TC ULTRA CLEAR GLOSS 23	23	PET23	PF2
PET TC ULTRA CLEAR GLOSS 50	50	PET23	PF2



# Mercados Especiales para Films

## Comprimibles / Colapsables o Ultra Conformables



Los materiales autoadhesivos para envases comprimibles, es decir que deben apretarse para utilizarlos, ej.: *tubos cosméticos*, una gama de soluciones en película flexible (PE- Polietileno) resistente con capacidad para adaptarse a envases perfilados y colapsables. Su recubrimiento especial ha sido formulado para resistir sin estropearse en caso de que el contenido del envase, ej.: *cremas, aceites solares*, entre en contacto con la etiqueta. Material apto también para sobreimpresión por transferencia térmica para datos variables.

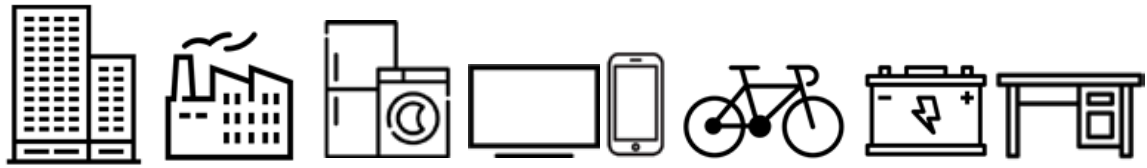
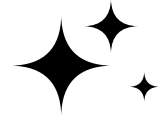
**Total Flex**, es una película co-extruida que combina la capacidad de adaptación y flexibilidad de un PE con la mirada puesta en la sustentabilidad, de hecho suele ser un 40% mas ligero y mas fino.

PE TC CLEAR GLOSS 85	85	CB60	PF2
PE TC CLEAR GLOSS 85	85	CB60	AT903
PE TC CLEAR GLOSS 85	85	CB60	PF2
PE TC WHITE GLOSS 85	85	CB60	PF2
PE TC WHITE GLOSS 85	85	CB60	AT903
PE TC SILVER METALISED	85	CB60	PF2
PE TC SILVER METALISED	85	CB60	PF2
TOTAL FLEX CLEAR GLOSS	51	CB60	PF1
TOTAL FLEX WHITE GLOSS	51	CB60	PF1



# Etiquetas de Film – Pet y Pvc

## Mercados de materiales duraderos y exteriores



Frontales especiales para aplicaciones industriales con necesidades específicas, sea aplicación al tiempo, duradera, fácil remoción (sin residuos) e fuentes de calor.

PET TC WHITE GLOSS	71	CB60	PF2
PET TC SILVER MATT	71	CB60	PF2

PVC CLEAR GLOSS	104	MCK135	PFV1
PVC WHITE GLOSS	109	MCK135	PFV1
PVC WHITE GLOSS	109	MCK135	RM1



# Impresión Digital

## HP INDIGO & INK JET ✨

### ELIGE TU ESTILO DIGITAL

Soluciones de papeles y películas con primer especial para sistemas de impresión digital:

- HP INDIGO
- INKJET (Cabezal memjet)

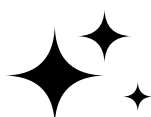
Opciones para todos los tipos de tirajes de impresión, grandes, medianas, pequeñas, entre otros.

COATED IDP	80	CB60	PX1
PP IDP CLEAR GLOSS	46	CB60	PF1
PP IDP CLEAR GLOSS	46	PET23	PF1
PP IDP WHITE GLOSS	45	CB60	PF1
PP SILVER GLOSS IDP	51	CB60	PF1

COATED INKJET	80	CB60	PX1
PP CLEAR GLOSS INKJET	79	CB60	PF2
PP WHITE GLOSS INKJET	73	CB60	PF2



# El Adhesivo



		DESCRIPCIÓN	CERTIFICACIONES	Tack (N/m) FTM 9 Glass	Coesión (h) FTM 8	Adhesion final (Peel) FTM 2	Temp. mínima de aplicación (°C)	Temp. de trabajo (°C)
ADHESIVOS GENERALES PAPEL	P7	Adhesivo acrílico permanente con buena claridad. Excelente adhesión sobre una amplia variedad de materiales, incluyendo sustratos apolares (como PE y PP). Este adhesivo se puede utilizar en superficies ligeramente rugosas.	in process	10	5	10	5	0 a 80
	P7S	Adhesivo acrílico permanente de excelente adhesividad inicial (tack) y excelente grado de adhesión final (peel) en una amplia variedad de sustratos, incluyendo los apolares como polietileno y polipropileno. Especialmente desarrollado para aplicaciones difíciles que requieran alto grado de adhesión y en general buen desempeño en diversos sustratos.	in process	11	5	11	5	0 a 80
	PX1	Adhesivo acrílico permanente de alta claridad y buen desempeño sobre un amplio rango de temperaturas. Buena adhesión y tack inicial sobre sustratos apolares (como PE y PP). Este adhesivo puede utilizarse sobre superficies ligeramente rugosas.	ISEGA (contacto directo con alimentos grasos, secos y húmedos, que tienen un factor de corrección de al menos 2 de acuerdo con el Anexo III, Tabla 2 del Reglamento (UE) No. 10/2011) FDA 175.105.	11	2	11	5	-20 a 80
	AT903	Adhesivo acrílico permanente de alta claridad y buen desempeño sobre un amplio rango de temperaturas. Buena adhesión y tack inicial sobre sustratos apolares (como PE y PP). Este adhesivo puede utilizarse sobre superficies ligeramente rugosas. Máximo gramaje de adhesivo.	ISEGA (contacto directo con alimentos grasos, secos y húmedos, que tienen un factor de corrección de al menos 2 de acuerdo con el Anexo III, Tabla 2 del Reglamento (UE) No. 10/2011) FDA 175.105.	8	5	9	-5	-40 a 120
	PX1S	Adhesivo acrílico permanente de excelente adhesividad inicial (tack) y excelente grado de adhesión final (peel) en una amplia variedad de sustratos, incluyendo los apolares como polietileno y polipropileno. Especialmente desarrollado para aplicaciones difíciles que requieran alto grado de adhesión y en general buen desempeño en diversos sustratos.	ISEGA (contacto directo con alimentos grasos, secos y húmedos, que tienen un factor de corrección de al menos 2 de acuerdo con el Anexo III, Tabla 2 del Reglamento (UE) No. 10/2011) FDA 175.105.	12	2	12	5	-20 a 80
ADHESIVOS ENOLOGICOS	SH9020+	Adhesivo acrílico permanente de alta claridad y buen desempeño sobre un amplio rango de temperaturas. Buena adhesión y tack inicial sobre sustratos apolares (como PE y PP). Este adhesivo puede utilizarse sobre superficies ligeramente rugosas.	ISEGA (contacto directo con alimentos grasos, secos y húmedos, que tienen un factor de corrección de al menos 2 de acuerdo con el Anexo III, Tabla 2 del Reglamento (UE) No. 10/2011) FDA 175.105.	11	2	17	0	-20 a 80
	SH933	Adhesivo permanente acrílico base agua. Aplicación polivalente. Especialmente diseñado collarines e etiquetas de botellas de diametro estrecho	in process					

		DESCRIPCIÓN	CERTIFICACIONES	Tack (N/m) FTM 9 Glass	Coesión (h) FTM 8	Adhesion final (Peel) FTM 2	Temp. mínima de aplicación (°C)	Temp. de trabajo (°C)
ADHESIVOS GENERALES FILMS	PF2	Adhesivo acrílico permanente con alta claridad y cohesión con una fuerte adhesión a sustratos apolares (como PE y PP). Este adhesivo cumple con UNI EN ISO 10993-10: 2004 (prueba de sensibilización e irritación de la piel).	ISEGA (contacto directo con alimentos secos, húmedos y grasos con factor de reducción de al menos 3) FDA 175.105 UNI EN ISO 10993-10: 2004	6	6	5	0	-20 a 80
	PF2WR	Adhesivo acrílico permanente con alta claridad y cohesión con una fuerte adhesión a sustratos apolares (como PE y PP). Este adhesivo cumple con UNI EN ISO 10993-10: 2004 (prueba de sensibilización e irritación de la piel).	ISEGA (contacto directo con alimentos secos, húmedos y grasos con factor de reducción de al menos 3) FDA 175.105 UNI EN ISO 10993-10: 2004	6	6	5	0	-20 a 100
	AT903	Adhesivo acrílico permanente de alta claridad y buen desempeño sobre un amplio rango de temperaturas. Buena adhesión y tack inicial sobre sustratos apolares (como PE y PP). Este adhesivo puede utilizarse sobre superficies ligeramente rugosas.	ISEGA (contacto directo con alimentos grasos, secos y húmedos, que tienen un factor de corrección de al menos 2 de acuerdo con el Anexo III, Tabla 2 del Reglamento (UE) No. 10/2011) FDA 175.105.	8	5	9	-5	-40 a 120
ADHESIVOS REMOVIBLES E TEXTIL PAPEL Y FILM	RM1	Adhesivo removible acrílico modificado en emulsión acuosa y microesferas. Buena resistencia a la acción de los rayos UV y la migración de plastificantes. El grado y período de removabilidad dependem de la superficie y modo de aplicación, se recomiendan pruebas preliminares de responsabilidad de los usuarios finales	N/A	1,5	0,5	1,5	5	-5 a 40
	RE31	Adhesivo acrílico removible para aplicaciones con fines generales sobre distintos tipos de superficies. Buena removibilidad en la mayoría de las superficies. El grado y período de removabilidad depende de la superficie y modo de aplicación, se recomiendan pruebas preliminares de responsabilidad de los usuarios finales. No adecuado para aplicación en aluminio.	N/A	2	0,5	2	5	-15 a 100
	P901TX	Adhesivo acrílico permanente de alta transparencia y elevada cohesión que permite NO generar residuos cuando la etiqueta es removida después de aplicada sobre textiles (DEBIDO A LA GRAN VARIEDAD DE FIBRAS TEXTILES, SE DEBE EVALUAR PREVIO SU USO)	ISEGA (contacto directo con alimentos secos, húmedos y grasos con factor de reducción de al menos 3) FDA 175.105 UNI EN ISO 10993-10: 2004	8	50	7	-5	-40 a 120

# Contáctanos ✨



**Norman Areango Rodríguez**  
*Gerente General*

---

📱 Móvil: +57 (318) 535 99 84

☎ Fijo: (604) 617 10 01

✉ gerencia@pluxart.com

[www.pluxart.com](http://www.pluxart.com)

📍 Calle 77 A sur 45 # 35 Bg. 108-Sabaneta