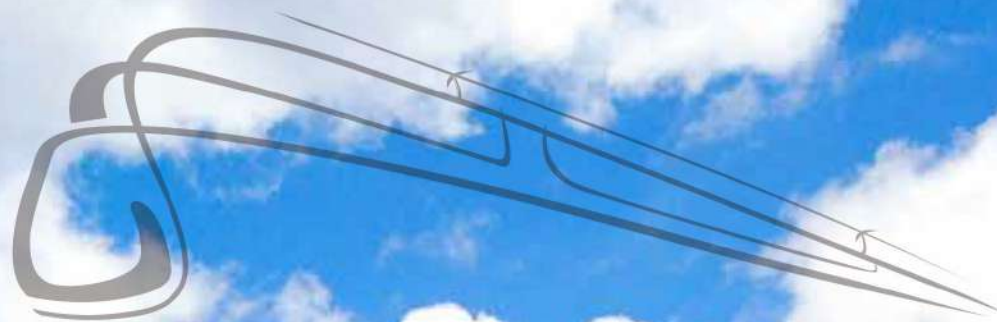


**ISTC**

*Pasión por el transporte, Passion for transport*

---



# ISTC

Ingeniería de Sistemas de Transportes y Cables



# CONTENIDO

---

PÁG 01 - NUESTRA EMPRESA

PÁG 04 - SERVICIOS OFRECIDOS

PÁG 08 - PROYECTOS

PÁG 43 - REFERENCIAS

# NUESTRA EMPRESA

ISTC es una empresa de ingeniería colombiana, una de las más destacadas desarrolladoras de sistemas de transporte por cable, con sede en Manizales. Hemos ampliado nuestros servicios a lo largo de América Latina, incluyendo proyectos en Chile, República Dominicana y estudios con instituciones internacionales para el diagnóstico de sistemas de transporte por cable urbano en Bolivia, Brasil, Colombia y Venezuela.

Nuestra empresa cuenta con un equipo técnico multidisciplinar con amplia experiencia en el sector de transporte por cable aéreo urbano, en cada una de sus etapas de desarrollo; estudios de factibilidad, diseño, procesos licitatorios, gerencia técnica integral, construcción y acompañamiento a la operación.

Nuestra competencia técnica e independencia con los fabricantes, nos permite ser socio estratégico para instituciones públicas y privadas, cumpliendo los principios de calidad, eficiencia y economía.

ISTC is a colombian engineering company, one of the leading developers of cable transportation systems, based in Manizales. We have expanded our services throughout Latin America, including projects in Chile, Dominican Republic and studies with international institutions for the diagnosis of urban cable transport systems in Bolivia, Brazil, Colombia and Venezuela.

Our company has a multidisciplinary technical team with extensive experience in the urban cable transportation sector in each of its stages of development; feasibility studies, design, bidding processes, comprehensive technical management, construction and accompaniment to the operation.

Our technical competence and independence with the manufacturers allows us to be a strategic partner for public and private institutions, fulfilling the principles of quality, efficiency and economy.





Estación Motriz - Cable Aéreo Villamaría



Estación Motriz - Cable Aéreo Villamaría



Pilona 4 - Cable Aéreo Villamaría

# SERVICIOS OFRECIDOS

- Estudios preliminares
- Prefactibilidad
- Factibilidad
- Diseño del proyecto electromecánico y trazado de línea
- Estudios y diseños de ingeniería (estructural, arquitectónico, ambiental)
- Especificaciones técnicas y TdR para procesos de contratación públicos
- Desarrollo de procesos de licitación y contratación
- Estudios de movilidad e integración de medios de transporte
- Estudio y modelo financiero
- Servicios de supervisión y auditoría en los aspectos anteriores

- Preliminary studies
- Prefeasibility
- Feasibility
- Design of the electromechanical project and layout of line
- Studies and engineering design (structural, architectural, electric, among others)
- Technical specifications and ToR for public contracting processes
- Development of tendering and contracting processes
- Mobility and transport integration studies
- Financial models
- Services of supervision and auditing in the above aspects

# SERVICIOS OFRECIDOS

- Gestión técnica integral para construcción de proyectos de cables aéreos
- Ejecución de obras civiles (torres de cimentación, estaciones)
- Supervisión de obras civiles de sistemas por cable
- Supervisión de la fabricación y montaje de sistemas por cable
- Supervisión de la implementación de sistemas por cable
- TEST de cable magneto inductivo
- Operación, mantenimiento y gestión de los sistemas de transporte por cable

- Comprehensive management for construction of cable car projects
- Execution of civil works (foundations towers, stations)
- Supervision of civil works of cable systems
- Supervision of the manufacture, supply and installation of cable systems
- Monitoring of system tests and start-up activities
- Magneto-inductive cable TEST
- Operation, maintenance and management of transport by cable systems







Estación Retorno - Cable Aéreo Manzales



# PROYECTOS

## TELEFÉRICO SALVADOR DE BAHÍA

Consultoría técnica especializada para la elaboración de los estudios de prefactibilidad para la construcción de un sistema de teleférico en Salvador de Bahía, Brasil.

- Estudio de localización y definición de trazado
  - Estudio topográfico
    - Estudio predial
    - Estudio ambiental
    - Estudio social
- Estudio electromecánico
  - Estudio arquitectónico
  - Estudio financiero

# PROYECTOS

## CABLE AÉREO DE NORCASIA

Consultoría técnica especializada para llevar a cabo los estudios de prefactibilidad para un sistema de transporte por cable aéreo de pasajeros y carga en Norcasia, Colombia.

- Estudio de localización y definición de trazado
- Estudio topográfico
- Estudio predial
- Estudio ambiental
- Estudio social
- Estudio electromecánico
- Estudio arquitectónico
- Estudio financiero







# PROYECTOS

## ACTUALIZACIÓN CABLE AÉREO MANIZALES - LÍNEA 3

Consultoría técnica especializada para la elaboración de la actualización de estudios de factibilidad de la Línea 3 de transporte por cable aéreo: monocable desenganchable tipo góndola tramo Cámbulos - Palogrande.

- Estudio de localización y definición de trazado
  - Estudio topográfico
  - Estudio geotécnica
  - Estudio predial
  - Estudio ambiental
  - Estudio social
- Estudio electromecánico
- Estudio arquitectónico
- Estudio financiero

# PROYECTOS

## TELEFÉRICO SAN RAFAEL - ESTRUCTURACIÓN TÉCNICA

Estructuración técnica, elaboración de estudios y diseños para la construcción, montaje, puesta en marcha, operación y mantenimiento del cable aéreo entre Bogotá y el Parque Ecológico San Rafael en La Calera.

- Diseño electromecánico
- Diseño arquitectónico
- Geotecnia y pavimentos
- Análisis de amenaza y vulnerabilidad
- Diseño estructural
- Estudios ambientales
- Gestión social
- Presupuesto
- Programa de obras
- Trámites y licencias









# PROYECTOS

## AEROVÍA GUAYAQUIL - ESTRUCTURACIÓN TÉCNICA



US\$ 53M



2600 pphpd



L=4035 m

Asesoría especializada para la supervisión del componente electromecánico para las etapas de montaje y puesta en funcionamiento del sistema en el marco del contrato “Fiscalización de la obra civil y del componente electromecánico y fiscalización técnica especializada para las etapas de suministro, construcción, montaje, puesta en funcionamiento y operación del sistema de transporte público aerosuspendido para la ciudad de Guayaquil”.

- Supervisión técnica y apoyo especializado para construcción del proyecto
  - Supervisión en suministro, instalación y puesta en marcha
    - Revisión y verificación de diseños
    - Apoyo en la coordinación del proyecto

# PROYECTOS

## TELEFÉRICO SANTO DOMINGO - EVALUACIÓN PROCESO DE LICITACIÓN



US\$ 65 M



3000 pphpd



L=5100 m

Asesoría técnica especializada para el proceso de licitación pública del “Teleférico de Santo Domingo” - Santo Domingo, República Dominicana

- Apoyo al proceso licitatorio
- Respuesta de preguntas a los oferentes
- Revisión y valoración de propuestas
- Evaluación y adjudicación





Santo Domingo Este - República Dominicana



Estación Motiz - Teleférico Santo Domingo

# PROYECTOS

## TELEFÉRICO SANTO DOMINGO - SUPERVISIÓN



US\$ 65 M



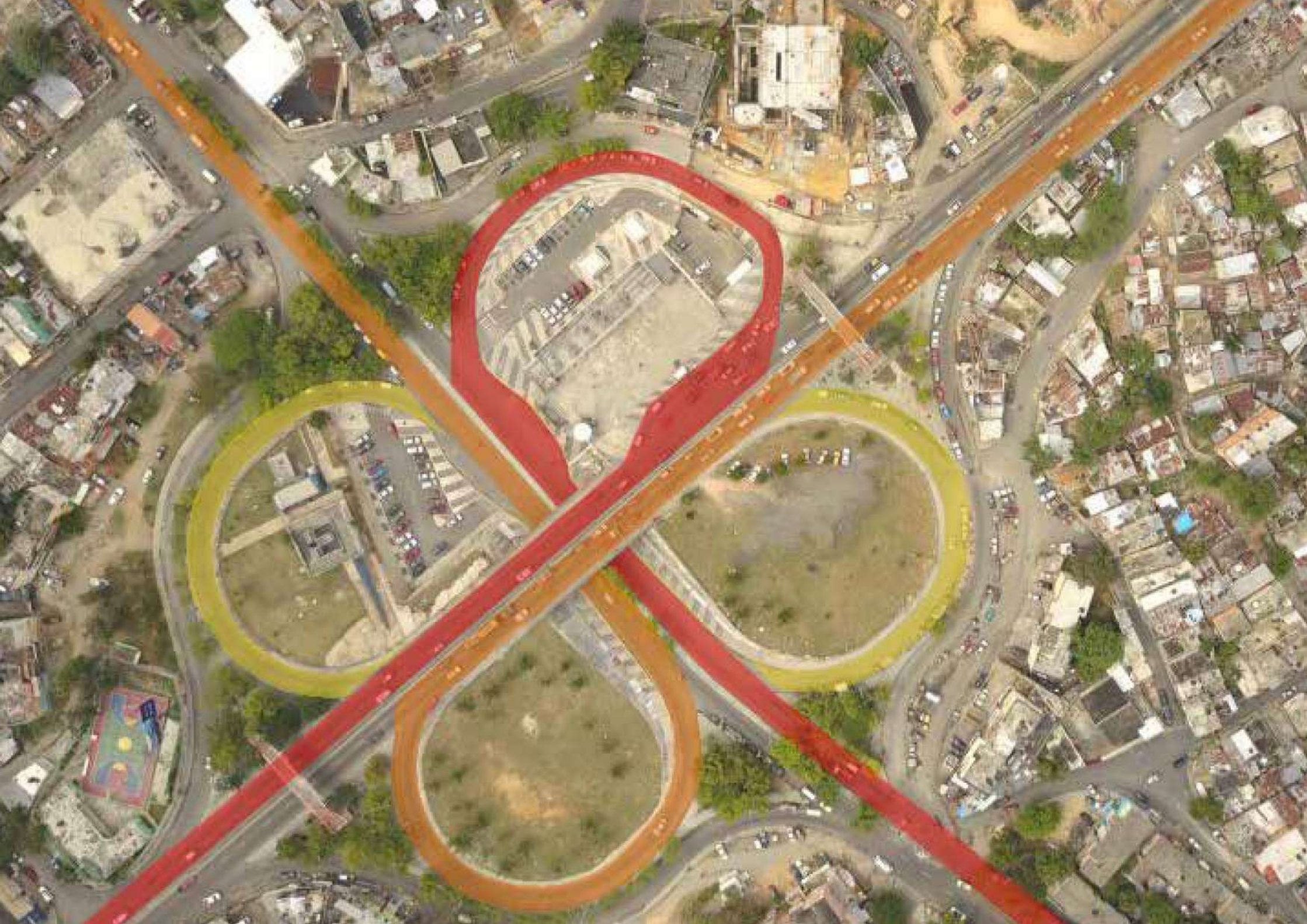
3000 pphpd



L=5100 m

Supervisión de la componente electromecánica del Teleférico de Santo Domingo, República Dominicana.

- Supervisión técnica y apoyo especializado para la construcción del proyecto
- Supervisión de la fabricación y montaje de los equipos electromecánicos
  - Revisiones y verificaciones a los diseños
  - Coordinación del proyecto





# PROYECTOS

## PMUS - ESTUDIO MOVILIDAD DE SANTO DOMINGO

Consultoría técnica especializada en el marco del contrato “Plan de movilidad urbana para el Gran Santo Domingo” PMUS.

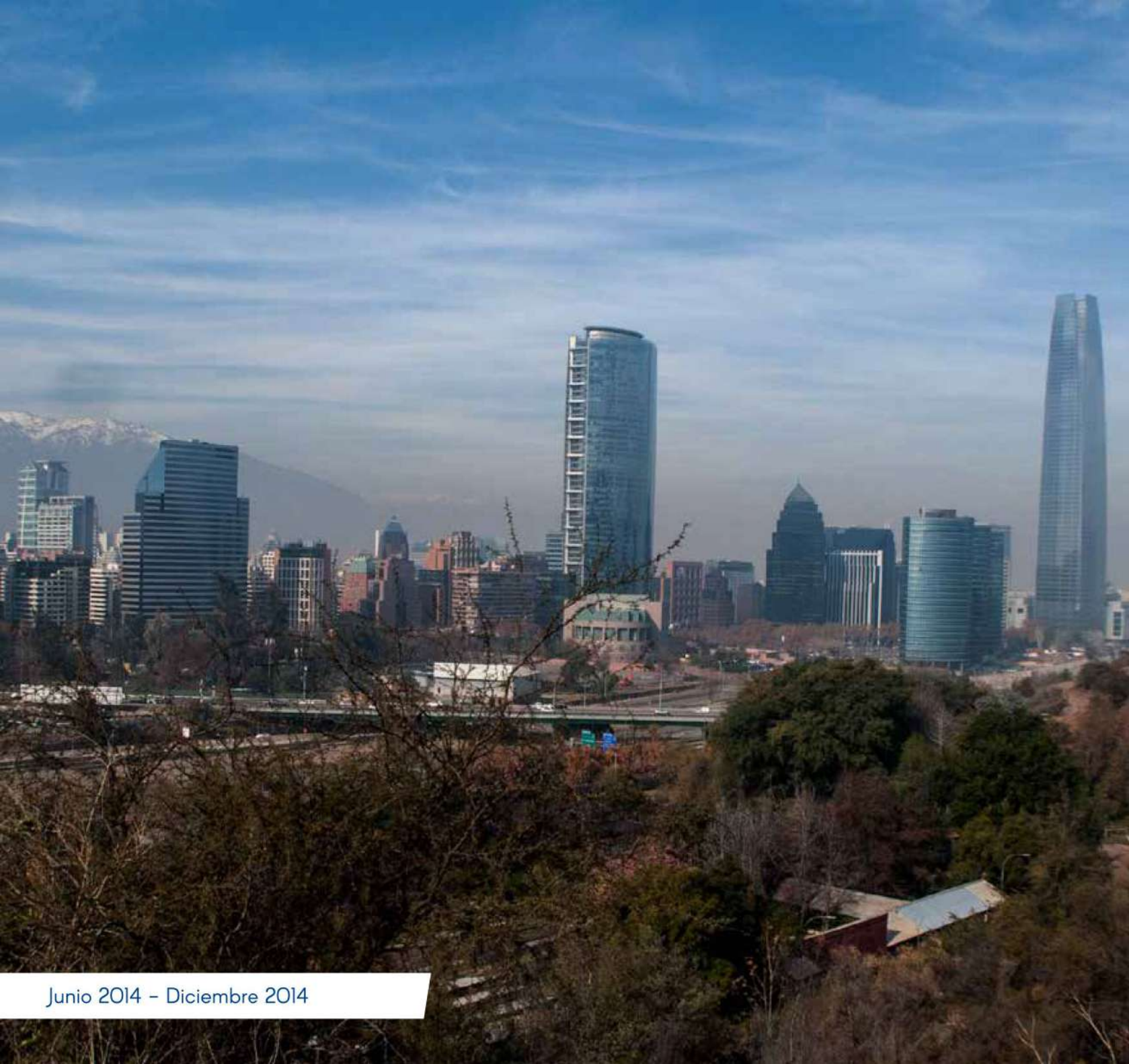
- Conteo vehicular
- Frecuencia de ocupacion visual
- Levantamiento de oferta informal
- Encuestas de hogares



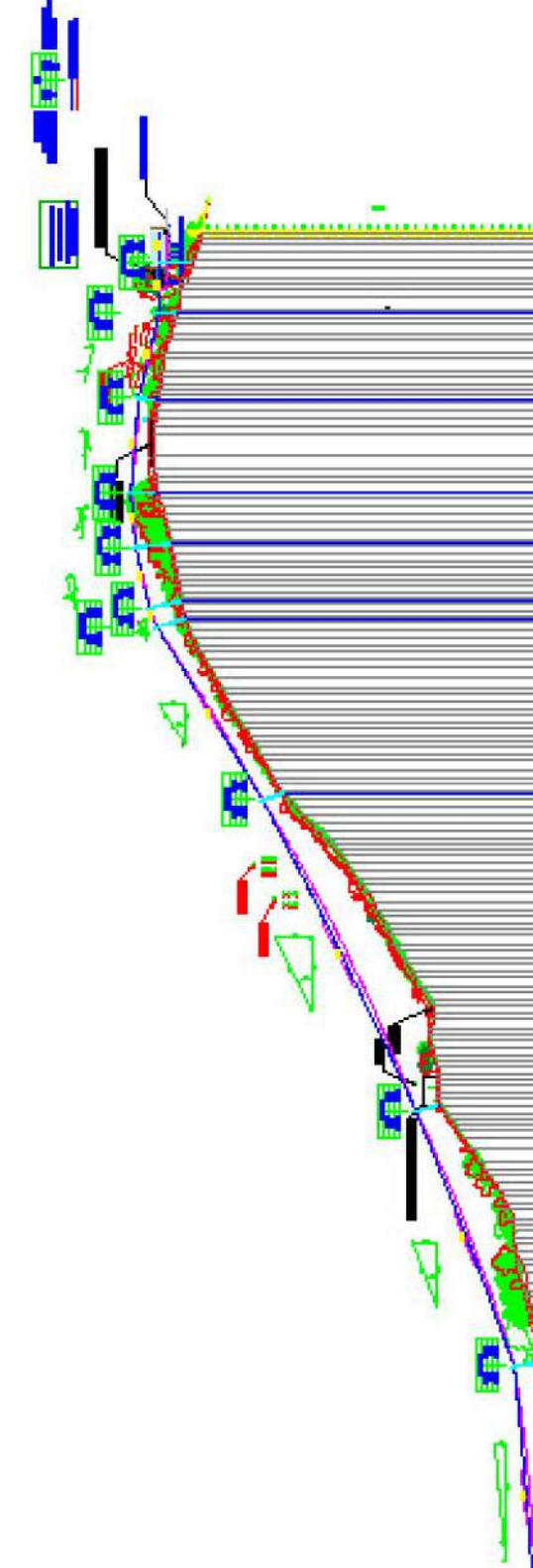
Estación Retorno - Teleférico Santo Domingo



Estación Retorno - Teleférico Santo Domingo



Junio 2014 - Diciembre 2014



# PROYECTOS

## TELEFÉRICO BICENTENARIO



US\$ 30 M



3000 pphpd



L=4714 m

Diseño del Teleférico Bicentenario para la ciudad de Santiago, Chile.

- Diseño preliminar de equipos electromecánicos
  - Diseño del perfil de línea
- Especificaciones de los equipos electromecánicos
  - Elaboración de TdR para licitación
- Interfase de proyecto arquitectónico y estructural
  - Elaboración de presupuesto electromecánico

# PROYECTOS

## CABLE AÉREO DE MIRAFLORES



US\$ 20.4 M



2500 pphpd



L=1059 m

Supervisión de equipos electromecánicos de la Línea M del sistema Metrocable en Medellín, Colombia.

- Supervisión técnica y apoyo especializado para la construcción del proyecto
- Supervisión técnica y apoyo especializado en suministro, instalación y puesta en marcha
- Coordinación del proyecto





Octubre 2013- Marzo 2015



Octubre 2013 - Marzo 2015





# PROYECTOS

## CABLE AÉREO ALEJANDRO ECHAVARRÍA



US\$ 21 M



1800 pphpd



L=1409 m

Supervisión de equipos electromecánicos para la Línea H del sistema Metrocable en Medellín, Colombia.

- Supervisión técnica y apoyo especializado para construcción del proyecto
- Supervisión técnica y apoyo especializado en suministro, instalación y puesta en marcha
- Coordinación del proyecto



Teleférico La Paz - Bolivia



Teleferico do Alemão - Rió de Janeiro



Metro Cable Linea K - Medellín, CO

# PROYECTOS

## CABLES AÉREOS PARA ÁREAS CON DÍFICIL ACCESO

Diseño e implantación de sistemas de transporte por cable para comunidades de difícil acceso en latinoamérica.

- Estudio de los sistemas de transporte por cable urbano más significativos de América Latina
- Análisis de tecnologías, configuraciones EEMM, demanda y movilidad, diseño, construcción, operación e impactos actuales
- Elaboración de una guía resumen de los aspectos relevantes de un STC urbano para su concepción, diseño y operación



# PROYECTOS

## ESTUDIOS DE INTEGRACIÓN DE TRANSPORTE PÚBLICO

Desafíos para la integración de sistemas de transporte masivo y formalización del transporte público.

- Estudios sobre integración de sistemas de transporte y formalización del transporte público
- Estudio de sistemas de transporte integrado exitoso como modelo para implementar en América Latina: Curitiba, Munich, Seúl
- Inventario del estado de proyectos de desarrollo de corredores de transporte público en América Latina: Bogotá, Ciudad de Guatemala y Quito





# PROYECTOS

## ESTUDIO DE INTEGRACIÓN OPERACIONAL

Operación conjunta del sistema de cable aéreo de Manizales y Villamaría, Colombia.

- Estructuración y diseño de esquema de operación integral
- Elaboración del modelo de negocios para operación conjunta
- Estructuración del esquema de tarifa compartida
- Diseño y elaboración del modelo de contratación para operación conjunta

\*El personal que ejecutó este proyecto hace ahora parte de IST Cables S. A. S





Cable Aéreo Manizales - Villamaría



Junio 2011 - Febrero 2014



# PROYECTOS

## CABLE AÉREO DE VILLAMARÍA



US\$ 15 M



2100 pphpd



L=714 m

Gerencia integral del sistema de cable aéreo de Villamaría, Colombia.

- Elaboración de pliegos
- Evaluación del proceso licitatorio
- Elaboración rediseño de línea
- Supervisión
- Construcción
- Puesta en marcha

\*El personal que ejecutó este proyecto hace ahora parte de IST Cables S. A. S

# PROYECTOS

## FACTIBILIDAD CABLE AÉREO A VILLAMARÍA

Factibilidad y diseños del cable aéreo a Villamaría, Colombia.

- Estudio de prefactibilidad y factibilidad
- Diseños y estudios específicos del proyecto (arquitectónico, estructural, geotécnico, topográfico, financiero, ambiental)
- Diseño del perfil de línea y de los equipos electromecánicos para contratación
- Plan de gestión social del proyecto
- Elaboración del presupuesto y especificaciones técnicas para la construcción

\*El personal que ejecutó este proyecto hace ahora parte de IST Cables S. A. S





Febrero 2010 - Abril 2011



Enero 2007 - Octubre 2009

# PROYECTOS

## CABLE AÉREO DE MANIZALES



US\$ 30 M



2100 pphpd



L=1880 m

Gerencia integral del sistema de cable aéreo de Manizales, Colombia.

- Elaboración de pliegos
- Evaluación del proceso licitatorio
- Elaboración rediseño de línea
- Supervisión
- Puesta en marcha

\*El personal que ejecutó este proyecto hace ahora parte de IST Cables S. A. S

# NUESTRAS REFERENCIAS







Linea Cable Aéreo Villamaría







[contacto@istcables.com](mailto:contacto@istcables.com)  
[www.istcables.com](http://www.istcables.com)