

BROCHURE

JUNTAS DE CONSTRUCCIÓN



EUCLID CHEMICAL
EUCOMEX



BUREAU
VERITAS

Bureau Veritas Certification

GV2 VEDA FRANCE

This is a multi-site certificate, the details of the sites are listed in the appendix of this certificate

20 ALLEE DES ERABLES
93420 VILLEPINTE - FRANCE

Bureau Veritas Certification France certify that the Management System of the above organization has been audited and found to be in accordance with the requirements of the management system standard detailed below:

Standard

ISO 9001:2015

Scope of certification

**DESIGN AND SUPPLY OF EXPANSION JOINT FOR ALL TYPES OF BUILDING.
STORAGE OF EXPANSION JOINT FOR ALL TYPES OF BUILDING.**

Certification cycle start date : **09 September 2022**

Subject to the continued satisfactory operation of the organization's Management System, this certificate expires on : **08 September 2025**

Expiry Date of Previous Cycle : **08 September 2022**

Certification/Recertification Audit Date : **28 June 2022**

Original certification date : **17 September 2019**

Certificate no. : **FR076093-1**

Revision date: **25 July 2022**

File n°: **13156173**

Laurent CROGUENNEC - President

*Local office: Bureau Veritas Certification France
Le Triangle de l'Arche - 9 Cours du Triangle - 92937 Paris La Défense*

Further clarifications regarding the scope of this certificate the applicability of the management system requirements may be obtained by consulting the organization.
To check this certificate validity, please use the QR Code.



¿QUIÉNES SOMOS?

Somos especialistas en juntas para la construcción y hemos desarrollado unos conocimientos técnicos reconocidos por todos los profesionales: arquitectos, oficinas técnicas, empresas generales y subcontratistas.

Diseñamos, fabricamos y comercializamos una gama completa de juntas estándar y sísmicas: cubrejuntas, juntas de dilatación, de fraccionamiento, sistemas cortafuegos, etc.

CUBREJUNTAS Y PERFILES FLEXIBLES DE OBTURACIÓN

► **Cubrejuntas de clip** de aluminio, PVC, latón y acero inoxidable. Los cubrejuntas de aluminio pueden recubrirse de cualquier color RAL.

► **Cubrejuntas extruidos, agujereados, fresados** de fijación mecánica, para suelos, muros, fachadas. Hasta 400 mm de ancho.

► **Cubrejuntas plegados** en acero inoxidable, acero galvanizado, aluminio bruto, anodizado o lacado.

► **Perfiles flexibles de obturación** para tratar juntas de dilatación de hasta 100 mm.

SISTEMAS CORTAFUEGO

Probados y validados - clasificaciones oficiales

Para juntas de ancho hasta 840 mm:

- **Cordones VEDAFEU C**®
- **Capas VEDAFEU N20**®
- **Capas VEDAFEU M**®
- **Capas VEDAFEU SV**®
- **Capas VEDAFEU N**®
- **Placas VEDAFEU FB**®
- **Espuma VEDAFEU PU**®

JUNTAS DE DILATACIÓN

► Para aplicaciones horizontales y verticales. Nuestra amplia gama responde a todos los tipos de obras públicas o privadas, industriales, comerciales o de servicios.

► Trabajamos siempre en el desarrollo de nuevos productos. Es el caso de una nueva junta sísmica muy amplia, especialmente diseñada para suelo flexible en medio hospitalario, guarderías y escuelas.



Usos

Escuelas, hospitales, centros comerciales, edificios industriales y residenciales, aeropuertos, estaciones, centros de ocio, aparcamientos.



Garantías

Los ensayos y controles regulares garantizados por laboratorios oficiales (CSTB, Efectis, TÜV, UL) nos permiten garantizar los estándares más elevados (ISO 9001:2015, informes oficiales, patentes, modelos registrados).



Ayuda para la selección

La herramienta de selección disponible en línea en www.vedafrance.com le permitirá elegir el producto que responda a sus necesidades en unos clics.

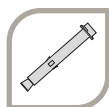
Nuestras oficinas están convenientemente situadas a pocos minutos del centro Roissy Charles de Gaulle.



Nuestro almacén está situado al norte de París, cerca de los grandes ejes de transporte.

LEYENDA / PICTOGRAMAS

PRODUCTOS COMPLEMENTARIOS



Fijaciones



Pegamento



Cortafuego



Estanqueidad



Autocad



REVIT

BIM

COLOR



Todos los colores RAL



Todos los tonos madera

VERSIÓN ANGULAR



ENTORNOS



Interior



Exterior



Interior/Exterior

MOVIMIENTOS



Horizontal



Vertical



Cizallamiento



Multidireccional

CARGAS



Peatones



Carretillas ligeras (< 200 kg)



Vehículos ligeros



Carretillas elevadoras (ruedas neumáticas)



Camiones



Transpaletas (ruedas duras)

La capacidad de carga se da en todo caso para una junta en posición inicial. En el caso de movimientos de la abertura, la capacidad de carga se reduce considerablemente y el producto sólo será adecuado para un tráfico ligero de peatones. Los valores de carga indicados están basados en vehículos de ruedas neumáticas cuya superficie de contacto es 200x200 mm.

CATEGORÍAS



JUNTA SÍSMICA



ECONÓMICO



ESPECIAL ATE



ACABADO LUJOSO



ENTORNOS DIFÍCILES



AMPLIOS ANCHOS



JUNTA ESTANCA



TRÁNSITO INTENSO



SUELOS INDUSTRIALES



A MEDIDA



ESPECIAL SUELO FLEXIBLE



DIFERENCIA DE NIVEL

NUESTRAS HERRAMIENTAS

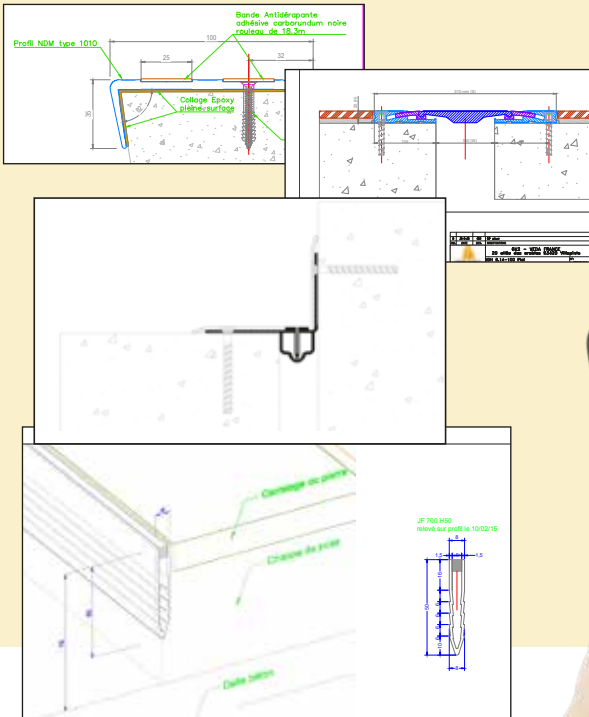
FICHAS TÉCNICAS



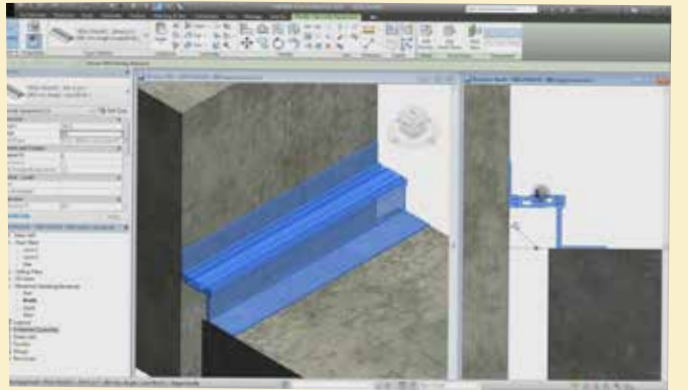
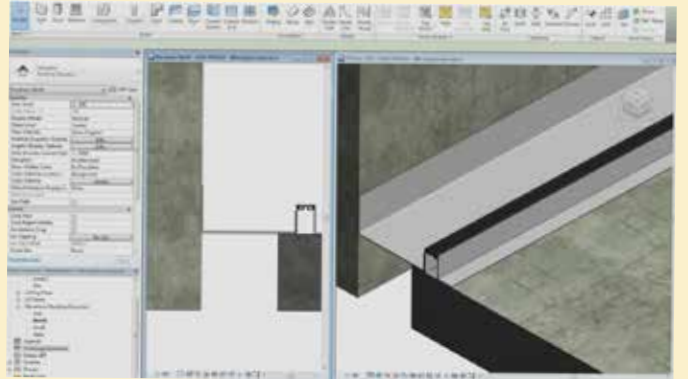
INSTRUCCIONES DE INSTALACIÓN



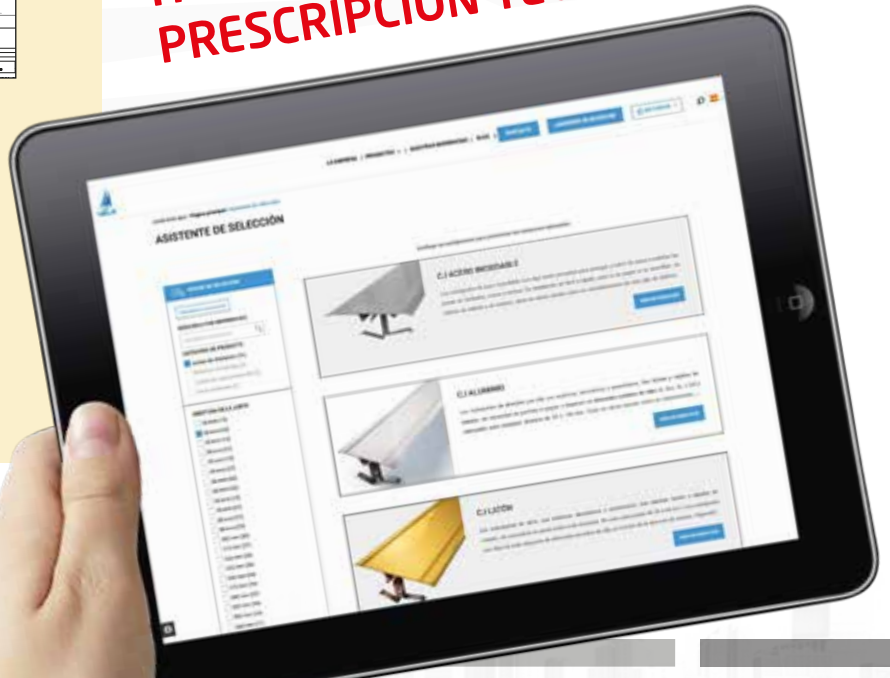
DIBUJOS DWG



REVIT Building Information Modeling

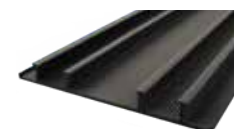
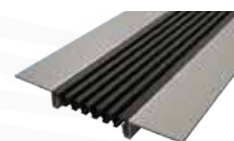
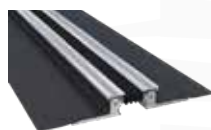


HERRAMIENTA PARA PRESCRIPCIÓN TÉCNICA



ÍNDICE

| | | |
|----|--|----|
| 07 | PRESENTACIÓN DE LA GAMA | |
| | ¿QUÉ ES UNA JUNTA DE DILATACIÓN? | 08 |
| 09 | LOCALIZACIÓN DE LAS JUNTAS DE DILATACIÓN Y CORTAFUEGO | |
| | CUBREJUNTAS Y PERFILES OBTURADORES | 10 |
| | | |
| 16 | SISTEMAS CORTAFUEGO | |
| | | |
| | JUNTAS DE DILATACIÓN PARA PAREDES, FACHADAS Y TECHOS | 20 |
| | | |
| | JUNTAS DE DILATACIÓN DE SUELO - Metal + Inserto flexible | 26 |
| | | |
| | JUNTAS DE DILATACIÓN DE SUELO - Metálicas | 36 |
| | | |
| | JUNTAS DE DILATACIÓN DE CUBIERTAS | 48 |
| | | |
| | JUNTAS DE FRACCIONAMIENTO Y PERFILES DECORATIVOS | 50 |
| | | |
| | PELDAÑOS | 56 |
| | | |
| | JUNTAS DE ESTANQUEIDAD | 60 |



PRESENTACIÓN DE LA GAMA



»»» Cubrejuntas de clip



»»» Cubrejuntas de suelo



»»» Perfiles obturadores



»»» Cordones cortafuego



»»» Capas cortafuego



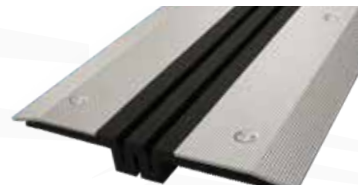
»»» Placas cortafuego



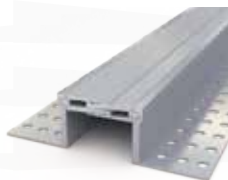
»»» Juntas de dilatación verticales



»»» Juntas de dilatación estándar



»»» Juntas estancas para parking



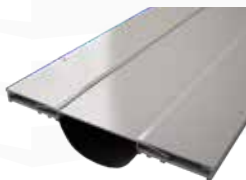
»»» Juntas de dilatación metálicas encastradas



»»» Juntas de dilatación metálicas superpuestas



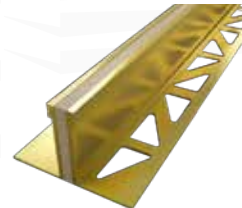
»»» Juntas de dilatación grandes cargas



»»» Juntas de dilatación sísmicas especial amplios movimientos



»»» Juntas de dilatación sísmicas especial suelos flexibles



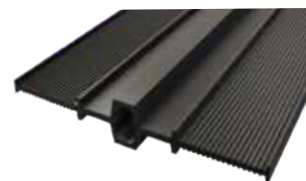
»»» Juntas de fraccionamiento



»»» Juntas de cubiertas

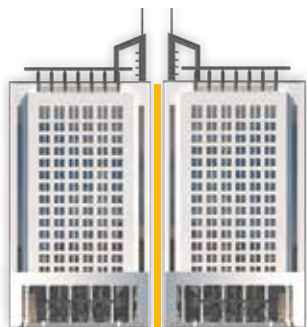


»»» Peldaños y antideslizantes



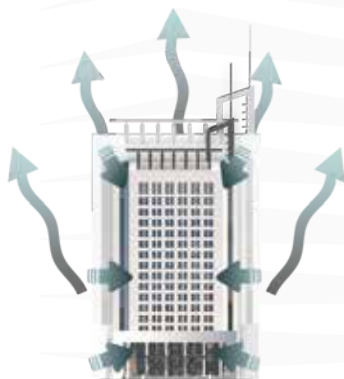
»»» Juntas de estanqueidad

¿QUÉ ES UNA JUNTA DE DILATACIÓN?



Una **junta de dilatación** es un espacio vacío, libre de cualquier material, entre dos partes de una obra. Presente a lo largo de toda la altura, permite que cada elemento se desplace libremente y evita que choquen entre ellos. Se dimensiona en función de las deformaciones posibles de las obras. Una junta de dilatación, estándar o parasísmica, debe permitir movimientos horizontales, verticales y de cizallamiento.

ORIGEN DE LOS MOVIMIENTOS



Contracción del hormigón



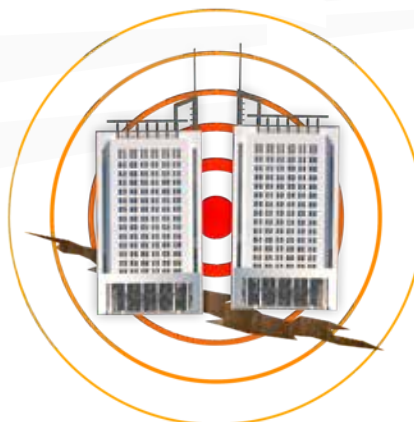
Expansión y contracción de las estructuras



Asentamiento de las estructuras



Movimientos generados por el entorno



Terremotos

LOCALIZACIÓN DE LAS JUNTAS DE DILATACIÓN Y CORTAFUEGO



- ① Junta de pasarela
- ② Cordón cortafuego para muro cortina
- ③ Junta de fachada
- ④ Junta de techo estanca
- ⑤ Junta de parking estanca
- ⑥ Cordón cortafuego para encuentro muro-losa
- ⑦ Junta de suelo industrial
- ⑧ Junta especial suelo flexible
- ⑨ Junta de fraccionamiento
- ⑩ Capa cortafuego para junta de dilatación

“ *Una solución para todas las configuraciones* ”

CUBREJUNTAS Y PERFILES OBTURADORES



11

SERIE CJ

Cubrejuntas de clip (Alu, PVC, Acero inoxidable)

SERIE CJ

Cubrejuntas de clip (Latón) - Clips

12



12

SERIE CJE-PF

Cubrejuntas perforados y fresados

SERIE CJP

Cubrejuntas plegados

13



13

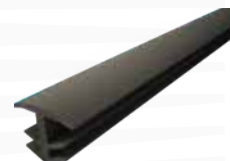
SERIE PSO

Perfiles flexibles obturadores

SERIE PSR

Perfiles flexibles superpuestos

14



14

SERIE CP

Perfiles flexibles obturadores

Cubrejuntas de clip



Cubrejuntas de clip para juntas de ancho de 10 a 150 mm.

Aluminio - Plano y Angular. Para suelos, fachadas, paredes y techos.

| Cubrejuntas plano [mm] | Cubrejuntas angular [mm] | Junta mínima [mm] | Junta máxima [mm] | Clip recomendado |
|------------------------|--------------------------|-------------------|-------------------|------------------|
| CJV - CJH 050 | CJV - CJH 050 A | 10 | 35 | S |
| CJV - CJH 060 | CJV - CJH 060 A | 20 | 40 | S / SLL |
| CJV - CJH 070 | CJV - CJH 070 A | 35 | 50 | S / SLL |
| CJV - CJH 090 | CJH - CJH 090 A | 40 | 70 | SLL / XL |
| CJV - CJH 120 | CJV - CJH 120 A | 60 | 90 | SLL / XL |
| CJV - CJH 140 | - | 90 | 110 | XL |
| CJV - CJH 180 | - | 100 | 130 | XL / XXL |
| CJV - CJH 210 | - | 120 | 150 | XXL |

COLOR(ES)
Natural



MATERIAL(ES)
Aluminio

VERSIÓN ANGULAR



CARGAS



PVC - Plano y Angular. Para fachadas, paredes y techos.

| Cubrejuntas plano [mm] | Cubrejuntas angular [mm] | Junta mínima [mm] | Junta máxima [mm] | Clip recomendado |
|------------------------|--------------------------|-------------------|-------------------|------------------|
| CJV 050 | CJV 050 A | 10 | 35 | S |
| CJV 070 | CJV 070 A | 35 | 50 | S / SLL |
| CJV 090 | CJV 090 A | 40 | 70 | SLL / XL |
| CJV 150 | - | 60 | 120 | SLL / XL / XXL |

PRODUCTO(S) COMPLEMENTARIO(S)

HERRAMIENTA(S)



Cortafuego

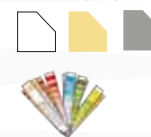


Autocad



BIM

COLOR(ES)



MATERIAL(ES)
PVC

VERSIÓN ANGULAR



Acero inoxidable - Plano. Para fachadas, paredes y techos.

| Cubrejuntas plano [mm] | Junta mínima [mm] | Junta máxima [mm] | Clip recomendado | Número de clips / largo 2,5 ml / Pared-Techo |
|------------------------|-------------------|-------------------|------------------|--|
| CJV 050 | 10 | 35 | S | 4 |
| CJV 060 | 10 | 40 | S / SLL | 4 |
| CJV 070 | 10 | 50 | S/ SLL | 4 |

PRODUCTO(S) COMPLEMENTARIO(S)

HERRAMIENTA(S)



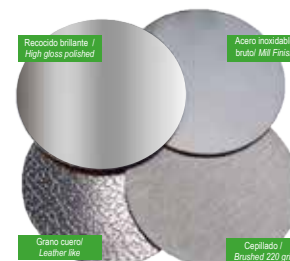
Cortafuego



Autocad

MATERIAL(ES)
Acero inoxidable

ACABADOS



Latón - Plano. Para suelos, fachadas, paredes y techos.

| Cubrejuntas plano [mm] | Cubrejuntas angular [mm] | Junta mínima [mm] | Junta máxima [mm] | Clip recomendado |
|------------------------|--------------------------|-------------------|-------------------|------------------|
| CJV - CJH 090 | - | 10 | 70 | S / SLL / XL |



PRODUCTO(S) COMPLEMENTARIO(S)



Cortafuego

HERRAMIENTA(S)



Autocad

COLOR(ES)

Natural

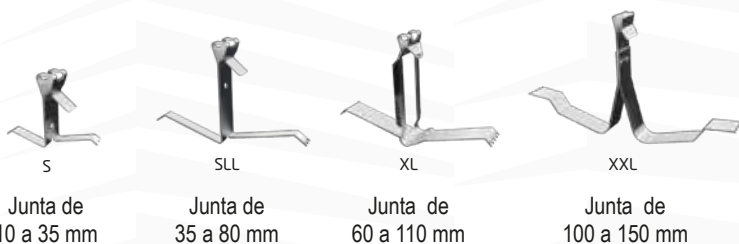
MATERIAL(ES)

Latón
(bruto de prensa)

CARGAS



Clips - Para serie CJ.



S

SLL

XL

XXL

Junta de
10 a 35 mm

Junta de
35 a 80 mm

Junta de
60 a 110 mm

Junta de
100 a 150 mm

Serie CJE-PF



Cubrejuntas perforados fresados para suelos, fachadas, paredes y techos y para juntas de ancho hasta 250 mm.

Aluminio - Plano y Angular



| CJE-PF | Ancho [mm] | Junta mínima Peatones [mm] | Junta máxima Carro [mm] |
|--------------|------------|----------------------------|-------------------------|
| CJE-PF-090 | 90 | 20 | 20 |
| CJE-PF-120 | 120 | 40 | 40 |
| CJE-PF-140 | 140 | 50 | 50 |
| CJE-PF-160 | 160 | 60 | 60 |
| CJE-PF-200 | 200 | 100 | 70 |
| CJE-PF-250 | 250 | 130 | 80 |
| CJE-PF-320 | 320 | 190 | 100 |
| CJE-PF-400 | 400 | 250 | 140 |
| CJE-PF-140 A | 140 ángulo | 100 | - |
| CJE-PF-180 A | 180 ángulo | 140 | - |

COLOR(ES)



MATERIAL(ES)

Aluminio

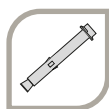
VERSIÓN ANGULAR



CARGAS



PRODUCTO(S) COMPLEMENTARIO(S)



Fijaciones



Cortafuego



Estanqueidad



Autocad



BIM



Serie CJP



Cubrejuntas plegados a medida para suelos, fachadas, paredes y techos y para juntas de ancho hasta 500 mm.

Aluminio - Acero inoxidable - Acero galvanizado - Plano y Angular

| CJP | Dimensiones (A + B + C) [mm] | Junta mínima [mm] | Junta máxima [mm] |
|---------|------------------------------|-------------------|-------------------|
| CJP-200 | 15 + 170 + 15 = 200 | 0 | 75 |
| CJP-250 | 15 + 220 + 15 = 250 | 75 | 100 |
| CJP-300 | 15 + 270 + 15 = 300 | 100 | 150 |
| CJP-350 | 15 + 320 + 15 = 350 | 150 | 200 |
| CJP-400 | 15 + 370 + 15 = 400 | 200 | 250 |
| CJP-450 | 15 + 420 + 15 = 450 | 250 | 300 |
| CJP-500 | 15 + 470 + 15 = 500 | 300 | 350 |
| CJP-550 | 15 + 520 + 15 = 550 | 350 | 400 |
| CJP-600 | 15 + 570 + 15 = 600 | 400 | 450 |
| CJP-650 | 15 + 620 + 15 = 650 | 450 | 500 |

COLOR(ES)



MATERIAL(ES)

Aluminio
Acero galvanizado
Acero inoxidable

VERSIÓN ANGULAR

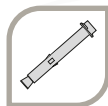


CARGAS



PRODUCTO(S) COMPLEMENTARIO(S)

HERRAMIENTA(S)



Fijaciones



Cortafuego



Estanqueidad



Autocad



Serie PSO



Perfiles obturadores de colocación encastrada para una instalación rápida y económica en juntas verticales.

| PSO | Ancho [mm] | Junta mínima [mm] | Junta máxima [mm] | Altura H [mm] |
|---------|------------|-------------------|-------------------|---------------|
| PSO 010 | 15 | 7 | 12 | 15 |
| PSO 020 | 20 | 12 | 17 | 20 |
| PSO 025 | 25 | 17 | 21 | 20 |
| PSO 030 | 30 | 18 | 24 | 24 |
| PSO 040 | 40 | 28 | 34 | 30 |
| PSO 050 | 50 | 38 | 44 | 40 |
| PSO 060 | 60 | 48 | 54 | 40 |
| PSO 070 | 70 | 58 | 64 | 45 |
| PSO 080 | 80 | 68 | 74 | 55 |
| PSO 120 | 120 | 85 | 105 | 75 |

COLOR(ES)



MATERIAL(ES)

Nitrilo

Se recomienda realizar termosoldaduras para lograr las uniones

PRODUCTO(S) COMPLEMENTARIO(S)

HERRAMIENTA(S)



Cortafuego



Autocad



BIM

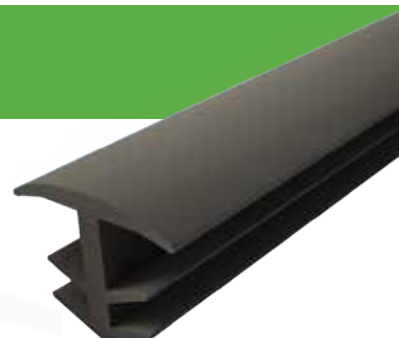


Serie PSR



Perfiles obturadores de colocación encastrada para una instalación rápida y económica en juntas verticales.

| PSR | Ancho [mm] | Junta mínima [mm] | Junta máxima [mm] | Altura [mm] |
|-----------------|------------|-------------------|-------------------|-------------|
| PSR 010 | 17 | 7 | 12 | 20 |
| PSR 015 | 20 | 9 | 15 | 20 |
| PSR 020 | 25 | 13 | 17 | 25 |
| PSR 025 | 30 | 17 | 22 | 30 |
| PSR 030 | 50 | 19 | 25 | 35 |
| PSR 035 | 35 | 19 | 25 | 35 |
| PSR 040 | 60 | 20 | 35 | 40 |
| PSR 050 | 50 | 25 | 34 | 40 |
| PSR 055 | 55 | 24 | 29 | 45 |
| PSR 060 | 60 | 25 | 30 | 50 |
| PSR 090 | 90 | 35 | 42 | 60 |
| PSR A 35 ángulo | 40 | 19 | 25 | 35 |
| PSR A 60 ángulo | 90 | 25 | 30 | 50 |



COLOR(ES)



MATERIAL(ES)
Nitrilo

VERSIÓN
ANGULAR



Se recomienda realizar termosoldaduras para lograr las uniones

PRODUCTO(S)

COMPLEMENTARIO(S)

HERRAMIENTA(S)



Cortafuego



Autocad

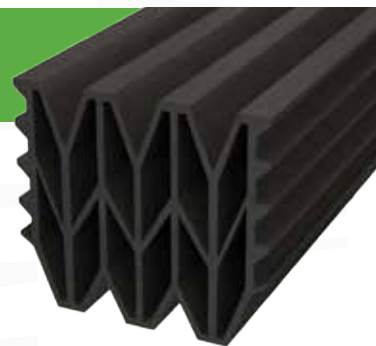
ECONÓMICO

Serie CP



Perfiles obturadores de colocación encastrada para una instalación rápida y económica en juntas verticales.

| CP | Ancho [mm] | Junta mínima [mm] | Junta máxima [mm] | Altura H [mm] |
|--------|------------|-------------------|-------------------|---------------|
| CP 025 | 25 | 13 | 38 | 57 |
| CP 050 | 50 | 20 | 85 | 63,5 |
| CP 075 | 75 | 38 | 114 | 63,5 |
| CP 100 | 100 | 51 | 152 | 89 |



COLOR(ES)



MATERIAL(ES)
EPDM
PVC

CARGAS



Se recomienda realizar termosoldaduras en los insertos para lograr las uniones

PRODUCTO(S)

COMPLEMENTARIO(S)

HERRAMIENTA(S)



Cortafuego

COLA

Pegamento



Autocad

ECONÓMICO



CJ - Parking Mall of the Emirates - Dubai - EMIRATOS ÁRABES UNIDOS



PSO - La Cité du Vin - Burdeos - FRANCIA



CJ - Hotel H - Dubai - EMIRATOS ÁRABES UNIDOS



CJE-PF - Sports Hub - Singapur - SINGAPUR

SISTEMAS CORTAFUEGO



17

CORDONES VEDAFEU C[®]

CAPAS VEDAFEU N20[®]

17



18

CAPAS VEDAFEU M[®]



CAPAS VEDAFEU SV[®]

18



19

CAPAS VEDAFEU N[®]



PLACAS VEDAFEU FB[®]

19



Cordones VEDAFEU C[®]



CORTAFUEGO 4H
EI 240

MOVIMIENTOS
+ 20 %

ANCHOS
10 a 120 mm

Informe n° EFR 19-002698 del 01/09/2020

EI 240 - H - M20 - B - W 10 a 120

EI 240 - V - M20 - B - W 10 a 120

Cordones VEDAFEU C[®] en función del ancho inicial de la junta

| Ancho inicial de la junta [mm] | 10 | 13 | 20 | 26 | 33 | 40 | 50 | 60 | 70 | 80 | 90 | 100 | 110 | 120 |
|---|----------|-----|-----|-----|-----|-----|-----|-----|---------------------------|------|------|------|------|------|
| Referencia* VEDAFEU C [®] Ø cordón [mm] | C12 | C20 | C30 | C40 | C50 | C60 | C75 | C90 | C105 | C120 | C135 | C150 | C165 | C180 |
| Cantidad [ml] | 50 | 30 | | 25 | | 20 | 18 | 10 | Lote de 2 módulos de 2 m. | | | | | |
| Condicionamiento | En rollo | | | | | | | | | | | | | |

*Compresión mínima de 33% (excepto para una junta de 10 mm : 17%).

Abertura máxima válida con movimiento = abertura inicial +M20 (20%).

Para identificar rápidamente los diferentes diámetros de nuestros cordones Vedafeu C[®], hemos establecido un código de colores (ver la ficha de instalación).

PRODUCTO(S)

COMPLEMENTARIO(S)

HERRAMIENTA(S)



Estanqueidad



Autocad

ECONÓMICO

Capas VEDAFEU N20[®]



CORTAFUEGO hasta 4H*
EI 240

ANCHOS
100 a 300 mm

*3 horas en caso de instalación horizontal.

Informe n° EFR-21-00092 del 15/01/2021

EI 180 - H - X - B - W 100 a 300

EI 240 - V - X - B - W 100 a 300

Capas VEDAFEU N20[®] en función del ancho inicial de la junta

| Ancho inicial de la junta [mm] | 100 | 150 | 200 | 250 | 300 |
|-------------------------------------|---------|---------|---------|---------|---------|
| Referencia VEDAFEU N20 [®] | N20-100 | N20-150 | N20-200 | N20-250 | N20-300 |
| Condicionamiento [ml] | 5 | | | | |

PRODUCTO(S)

COMPLEMENTARIO(S)

HERRAMIENTA(S)



Estanqueidad



Autocad

ECONÓMICO

Capas VEDAFEU M[®]



CORTAFUEGO 2H
EI 120

MOVIMIENTOS
SÍSMICO hasta + 275 %

ANCHOS
40 a 450 mm

Informe n° EFR-15-000543 del 07/11/2016 (renovado el 12/01/2021)

EI 120 - H - M40 - B - W 40 a 300

EI 120 - V - M50 - B - W 40 a 300

Capas VEDAFEU M[®] en función del ancho inicial de la junta

| Ancho inicial de la junta [mm] | 100 | 150 | 200 | 250 | 300 |
|------------------------------------|------|------|------|------|------|
| Referencia* VEDAFEU M [®] | M100 | M150 | M200 | M250 | M300 |
| Condicionamiento [ml] | 5 | | | | |

*Para las aberturas intermedias, la elección de la referencia queda condicionada por los parámetros siguientes :
- Sin reducción del movimiento = escoja la capa de referencia superior. - Con reducción del movimiento = escoja la capa de referencia inferior.
Abertura máxima validada con movimiento = abertura inicial +M50 (50% de la abertura inicial).

PRODUCTO(S)

COMPLEMENTARIO(S)

HERRAMIENTA(S)



Estanqueidad



Autocad



Capas VEDAFEU SV[®]



CORTAFUEGO 4H
EI 240

MOVIMIENTOS
SÍSMICO hasta+ 275 %

ANCHOS
40 a 300 mm

Informe n° EFR-18-000352 del 11/06/2019

EI 240 - H - M50 - B - W 40 a 200

EI 240 - V - M50 - B - W 40 a 200

Capas VEDAFEU SV[®] en función del ancho inicial de la junta

| Ancho inicial de la junta [mm] | 40 | 60 | 80 | 100 | 120 | 150 | 180 | 200 |
|-------------------------------------|------|------|------|-------|-------|-------|-------|-------|
| Referencia* VEDAFEU SV [®] | SV40 | SV60 | SV80 | SV100 | SV120 | SV150 | SV180 | SV200 |
| Condicionamiento [ml] | 2 | | | | | | | |

PRODUCTO(S)

COMPLEMENTARIO(S)

HERRAMIENTA(S)



Estanqueidad



Autocad



*Para las aberturas intermedias, el uso de una referencia más pequeña supone una disminución de la capacidad de movimiento.
Abertura máxima validada con movimiento = abertura inicial + M50 (50% de la abertura inicial).

© Todos los derechos reservados - Dibujos no contractuales - 11/2022

Capas VEDAFEU N[®]



**CORTAFUEGO HASTA
4H EI 240**

**MOVIMIENTOS
SÍSMICO + 50 %**

**ANCHOS
150 a 840 mm**

| Referencia | Ancho inicial [mm] | Ancho máx. [mm] | Clasificación oficial | Cubrejunta |
|-------------------------------|--------------------|-----------------|------------------------------|------------|
| N 150 (EI 180 con cubrejunta) | 150 | 225 | EI 180 - H - M50 - B - W 150 | sí |
| N 150 (EI 240 con cubrejunta) | 150 | 225 | EI 240 - V - M50 - B - W 150 | sí |
| N 200 (EI 180 con cubrejunta) | 200 | 300 | EI 180 - H - M50 - B - W 200 | sí |
| N 400 (EI 60 sin cubrejunta) | 400 | 600 | EI 60 - H - M50 - B - W 400 | Opcional |
| N 400 (EI 120 con cubrejunta) | 400 | 600 | EI 120 - H - M50 - B - W 400 | sí |
| N 560 (EI 240 con cubrejunta) | 560 | 840 | EI 240 - H - M50 - B - W 560 | sí |

PRODUCTO(S) COMPLEMENTARIO(S) HERRAMIENTA(S)



Estanqueidad



Autocad



Placas VEDAFEU FB[®]



**CORTAFUEGO 4H
EI 240**

**MOVIMIENTOS
HASTA + 20 %**

**ANCHOS
20 a 60 mm**

HORIZONTAL

Informe n° 13-F-372 del 18/07/2013 (renovado el 24/05/2018)

EI 240 - H - M20 - F - W 20 à 40

EI 240 - H - M15 - F - W 20 à 60

VERTICAL

Informe n° 13-F-131441 del 16/04/2014 (renovado el 18/03/2019)

EI 240 - V - M20 - B - W 20

EI 240 - V - M7,5 - B - W 20 à 60

Placas VEDAFEU FB[®] en función del ancho inicial de la junta

| Ancho inicial de la junta [mm] | 20 | 40 | 60 |
|-------------------------------------|------|------|------|
| Referencia* VEDAFEU FB [®] | FB20 | FB40 | FB60 |

*Altura mínima 140 mm (altura a medida disponible bajo petición)

Abertura máxima validada con movimiento = abertura inicial + M20 (20% de la abertura inicial)

PRODUCTO(S) COMPLEMENTARIO(S) HERRAMIENTA(S)



Estanqueidad



Autocad



JUNTAS DE DILATACIÓN DE FACHADAS, PAREDES Y TECHOS



21

SERIE JDV 4.02

SERIE JDV 4.03

21

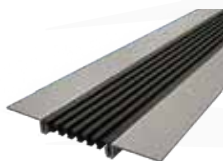


21

SERIE JDV 4.04

SERIE JDV 4.06

22

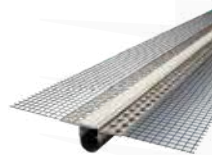


22

SERIE JDV 4.065

SERIE JDV 4.07

23



23

SERIE JDV 4.08

SERIE JDV 4.10

24



24

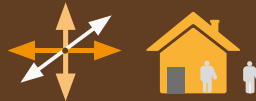
SERIE JDV 4.12

SERIE JDV 4.14

24



Serie JDV 4.02



Junta de dilatación para fachadas, paredes y techos.

| JDV 4.02 | Ancho* [mm] | Junta mínima [mm] | Junta máxima [mm] | Altura [mm] | Área visible [mm] |
|----------|-------------|-------------------|-------------------|-------------|-------------------|
| 4.02-040 | 40 | 15 | 65 | 15,7 | 115 |
| 4.02-050 | 50 | 10 | 90 | 15,7 | 150 |
| 4.02-060 | 60 | 20 | 100 | 15,7 | 160 |
| 4.02-080 | 80 | 40 | 120 | 15,7 | 180 |
| 4.02-100 | 100 | 22 | 178 | 15,7 | 289 |
| 4.02-120 | 120 | 42 | 198 | 15,7 | 323 |
| 4.02-150 | 150 | 72 | 228 | 15,7 | 340 |
| 4.02-180 | 180 | 80 | 280 | 15,7 | 424 |
| 4.02-200 | 200 | 100 | 300 | 15,7 | 424 |

*Anchos superiores bajo petición.

COLOR(ES)
Natural

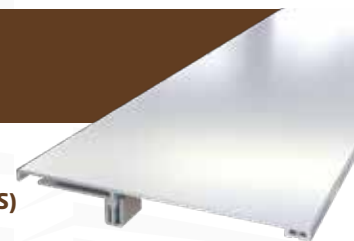


MATERIAL(ES)
Aluminio

VERSIÓN
ANGULAR



Serie JDV 4.03



Junta de dilatación para fachadas, paredes y techos.

| JDV 4.03 | Ancho [mm] | Junta mínima [mm] | Junta máxima [mm] | Altura [mm] | Área visible [mm] |
|----------|------------|-------------------|-------------------|-------------|-------------------|
| 4.02-030 | 30 | 10 | 60 | 9 | 95 |
| 4.02-050 | 50 | 10 | 100 | 7 | 150 |
| 4.02-075 | 75 | 10 | 125 | 7 | 175 |
| 4.02-100 | 100 | 10 | 150 | 7 | 200 |

COLOR(ES)
Natural

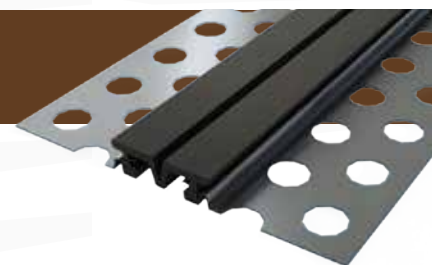


MATERIAL(ES)
Aluminio

VERSIÓN
ANGULAR



Serie JDV 4.04



Junta de dilatación vertical bajo enlucido.

| JDV 4.04 | Ancho [mm] | Junta mínima [mm] | Junta máxima [mm] | Altura [mm] | Área visible [mm] |
|----------|------------|-------------------|-------------------|--------------|-------------------|
| 4.04-030 | 30 | 28 | 35 | 11 / 14 / 20 | 37 |
| 4.04-050 | 50 | 44 | 60 | 11 / 14 / 20 | 67 |

Se recomienda realizar termosoldaduras en los insertos para lograr las uniones

COLOR(ES)

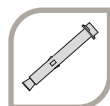


MATERIAL(ES)
Acero galvanizado
Nitrilo

VERSIÓN
ANGULAR



PRODUCTO(S) COMPLEMENTARIO(S) **HERRAMIENTA(S)**



Fijaciones



Cortafuego



Estanqueidad



Autocad

Serie JDV 4.06



Junta de dilatación para fachadas, paredes y techos.

| JDV 4.06 | Ancho [mm] | Junta mínima [mm] | Junta máxima [mm] | Área visible [mm] |
|----------|------------|-------------------|-------------------|-------------------|
| 4.06-020 | 20 | 17 | 23 | 140 |
| 4.06-030 | 30 | 23 | 37 | 150 |
| 4.06-040 | 40 | 30 | 50 | 160 |
| 4.06-050 | 50 | 43 | 57 | 180 |
| 4.06-060 | 60 | 50 | 70 | 190 |

Se recomienda realizar termosoldaduras en los insertos para lograr las uniones



COLOR(ES)



MATERIAL(ES)

Aluminio
Nitrilo

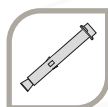


VERSIÓN
ANGULAR



PRODUCTO(S) COMPLEMENTARIO(S)

HERRAMIENTA(S)



Fijaciones



Cortafuego



Estanqueidad



Autocad



REVIT

BIM

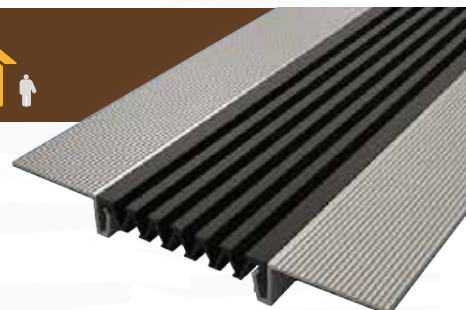
Serie JDV 4.065



Junta de dilatación para fachadas, paredes y techos.

| JDV 4.065 | Ancho [mm] | Junta mínima [mm] | Junta máxima [mm] | Área visible [mm] |
|-----------|------------|-------------------|-------------------|-------------------|
| 4.065-080 | 80 | 65 | 110 | 170 |
| 4.065-120 | 120 | 100 | 165 | 210 |
| 4.065-200 | 200 | 160 | 250 | 290 |
| 4.065-280 | 280 | 235 | 360 | 370 |
| 4.065-350 | 350 | 300 | 450 | 440 |

Se recomienda realizar termosoldaduras en los insertos para lograr las uniones



COLOR(ES)



MATERIAL(ES)

Aluminio
Nitrilo

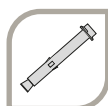


VERSIÓN
ANGULAR



PRODUCTO(S) COMPLEMENTARIO(S)

HERRAMIENTA(S)



Fijaciones



Cortafuego



Estanqueidad



Autocad



REVIT

BIM

Serie JDV 4.07



Junta de dilatación para fachadas, paredes y techos.

| JDV 4.07 | Ancho [mm] | Junta mínima [mm] | Junta máxima [mm] | Altura [mm] | Área visible [mm] |
|----------|------------|-------------------|-------------------|-------------|-------------------|
| 4.07-050 | 50 | 25 | 75 | 51 | 50 |
| 4.07-075 | 75 | 37,5 | 112,5 | 51 | 75 |
| 4.07-100 | 100 | 50 | 150 | 51 | 100 |
| 4.07-125 | 125 | 52,5 | 197,5 | 80 | 125 |
| 4.07-150 | 150 | 75 | 225 | 80 | 150 |
| 4.07-200 | 200 | 100 | 300 | 80 | 200 |
| 4.07-300 | 300 | 150 | 450 | 80 | 300 |
| 4.07-400 | 400 | 200 | 600 | 80 | 400 |
| 4.07-500 | 500 | 250 | 750 | 80 | 500 |
| 4.07-600 | 600 | 300 | 900 | 80 | 600 |

COLOR(ES)



MATERIAL(ES)

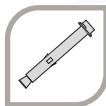
Aluminio
EPDM

VERSIÓN
ANGULAR



Se recomienda realizar termosoldaduras en los insertos para lograr las uniones

PRODUCTO(S) COMPLEMENTARIO(S) HERRAMIENTA(S)



Fijaciones



Cortafuego



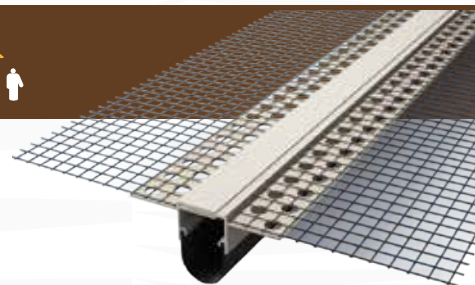
Estanqueidad



Autocad



Serie JDV 4.08



Junta de dilatación vertical especialmente concebida para una utilización con un aislamiento por exterior.

| JDV 4.08 | Ancho [mm] | Junta mínima [mm] | Junta máxima [mm] | Altura [mm] | Área visible [mm] |
|----------|------------|-------------------|-------------------|-------------|-------------------|
| 4.08-030 | 30 | 25 | 35 | 50 | 32 |

COLOR(ES)



MATERIAL(ES)

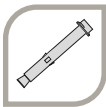
PVC
Nitrilo



VERSIÓN
ANGULAR



PRODUCTO(S) COMPLEMENTARIO(S) HERRAMIENTA(S)



Fijaciones



Cortafuego



Autocad

Serie JDV 4.10



Junta de dilatación para fachadas, paredes y techos.

| JDV 4.10 | Ancho* [mm] | Junta mínima [mm] | Junta máxima [mm] | Altura [mm] | Área visible [mm] |
|----------|-------------|-------------------|-------------------|-------------|-------------------|
| 4.10-050 | 50 | 25 | 75 | 16.5 | 170 |
| 4.10-100 | 100 | 50 | 150 | 16.5 | 220 |
| 4.10-150 | 150 | 75 | 225 | 25 | 270 |
| 4.10-200 | 200 | 100 | 300 | 25 | 320 |

*Anchos superiores bajo petición.

COLOR(ES)
Natural

MATERIAL(ES)
Aluminio

VERSIÓN
ANGULAR

JUNTA
SÍSMICA



Serie JDV 4.12



Junta de dilatación para fachadas, paredes y techos.

| JDV 4.12 | Ancho* [mm] | Junta mínima [mm] | Junta máxima [mm] | Altura [mm] | Área visible [mm] |
|----------|-------------|-------------------|-------------------|-------------|-------------------|
| 4.12-050 | 50 | 25 | 75 | 16.5 | 170 |
| 4.12-100 | 100 | 50 | 150 | 16.5 | 220 |
| 4.12-150 | 150 | 75 | 225 | 17.5 | 270 |
| 4.12-200 | 200 | 100 | 300 | 17.5 | 320 |

*Anchos superiores bajo petición.

COLOR(ES)
Natural

MATERIAL(ES)
Aluminio

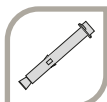
VERSIÓN
ANGULAR

JUNTA
SÍSMICA



PRODUCTO(S) COMPLEMENTARIO(S)

HERRAMIENTA(S)



Fijaciones



Cortafuego



Estanqueidad



Autocad

Serie JDV 4.14



Junta de dilatación para techos suspendidos.

| JDV 4.14 | Ancho [mm] | Junta mínima [mm] | Junta máxima [mm] | Altura [mm] | Área visible [mm] |
|----------|------------|-------------------|-------------------|-------------|-------------------|
| 4.14-030 | 30 | 28 | 38 | 50 | 60 |
| 4.14-050 | 50 | 40 | 70 | 50 | 80 |
| 4.14-080 | 80 | 65 | 110 | 50 | 110 |
| 4.14-100 | 100 | 80 | 145 | 50 | 130 |

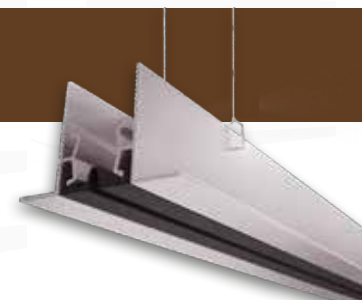
Se recomienda realizar termosoldaduras en los insertos para lograr las uniones

COLOR(ES)



MATERIAL(ES)
Aluminio
Nitrilo

VERSIÓN
ANGULAR



PRODUCTO(S) COMPLEMENTARIO(S)

HERRAMIENTA(S)



Cortafuego



Autocad

© Todos los derechos reservados - Dibujos no contractuales - 11/2022



JDV 4.02 - Hospital de Grasse -FRANCIA



JDV 4.10 - Hospital La Timone - Marsella - FRANCIA



JDV 4.06 - Tribunal de apelacion- Fort de France - MARTINICA



JDV 4.12 - Hospital La Timone - Marsella - FRANCIA

JUNTAS DE DILATACIÓN DE SUELO

CANTONERAS METÁLICAS + INSERTO FLEXIBLE

27

SERIE JDH 5.02

SERIE JDH 5.02
CON CAPUCHONES

27

28

SERIE JDH 5.04

SERIE JDH 5.06

28

29

SERIE JDH 5.08

SERIE JDH 5.10

29

30

SERIE JDH 5.18

SERIE JDH 5.25

30

31

SERIE JDH 5.26

SERIE JDH 5.26 R+3

31

32

SERIE JDH 5.30

SERIE JDH 5.305

32

33

SERIE JDH 5.31

SERIE JDH 5.32

33

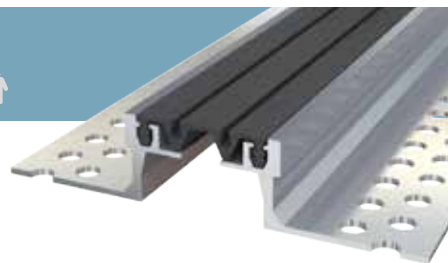
34

SERIE JDH 5.34

SERIE JDH 5.35

34

Serie JDH 5.02



Junta de dilatación de suelo estándar.

| JDH 5.02 | Ancho [mm] | Junta mínima [mm] | Junta máxima [mm] | Altura* [mm] | Área visible [mm] |
|----------|------------|-------------------|-------------------|---------------------|-------------------|
| 5.02-020 | 20 | 17 | 23 | 15 / 20 | 25 |
| 5.02-030 | 30 | 23 | 37 | 15 / 20 | 35 |
| 5.02-040 | 40 | 30 | 40 | 15 / 20 | 45 |
| 5.02-050 | 50 | 43 | 57 | 20 / 26 / 35* / 50* | 50 / 55 |
| 5.02-060 | 60 | 50 | 70 | 20 / 26 / 35* / 50* | 60 / 65 |

*Otras alturas bajo petición.

Termosoldaduras de inserto preconizadas para las uniones.

COLOR(ES)*



*Otros colores consúltenos

MATERIAL(ES)

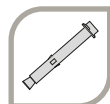
Aluminio
Nitrilo

VERSIÓN ANGULAR



PRODUCTO(S) COMPLEMENTARIO(S)

HERRAMIENTA(S)



Fijaciones



Cortafuego



Estanqueidad



Autocad

ECÓNOMICO

OPCIÓN

Inserto liso solamente disponible para JDH 5.02-050 (otras aberturas, consúltenos).

CARGAS



Serie JDH 5.02 con capuchones



Junta de dilatación de suelo estándar capuchones metálicos en acero inoxidable, latón o aluminio.

| JDH 5.02 | Ancho [mm] | Junta mínima [mm] | Junta máxima [mm] | Altura [mm] | Área visible [mm] |
|----------|------------|-------------------|-------------------|-------------|-------------------|
| 5.02-050 | 50 | 43 | 57 | 36 / 51 | 50 |
| 5.02-060 | 60 | 50 | 70 | 36 / 51 | 65 |

Termosoldaduras de inserto preconizadas para las uniones.

COLOR(ES)*



*Otros colores consúltenos

MATERIAL(ES)

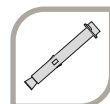
Aluminio
Acero inoxidable
Latón
Nitrilo

VERSIÓN ANGULAR



PRODUCTO(S) COMPLEMENTARIO(S)

HERRAMIENTA(S)



Fijaciones



Cortafuego



Estanqueidad



Autocad

ACABADO LUJOSO

OPCIÓN

Inserto liso solamente disponible para JDH 5.02-050 (otras aberturas, consúltenos).

CARGAS



Serie JDH 5.04



Junta de dilatación reforzada para suelo.

| JDH 5.04 | Ancho [mm] | Junta mínima [mm] | Junta máxima [mm] | Altura* [mm] | Área visible [mm] |
|----------|------------|-------------------|-------------------|------------------------------|-------------------|
| 5.04-050 | 50 | 43 | 57 | 35 / 40 / 50 / 60 / 80 / 100 | 68 |
| 5.04-065 | 65 | 55 | 75 | 35 / 40 / 50 / 60 / 80 / 100 | 78 |

*Otras alturas bajo petición.

Termosoldaduras de inserto preconizadas para las uniones

COLOR(ES)*



*Otros colores consúltenos

MATERIAL(ES)

Aluminio
Nitrilo

VERSIÓN ANGULAR



OPCIÓN

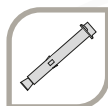
Inserto liso solamente disponible para JDH 5.02-050 (otras aberturas, consúltenos).

CARGAS



PRODUCTO(S) COMPLEMENTARIO(S)

HERRAMIENTA(S)



Fijaciones



Cortafuego



Estanqueidad

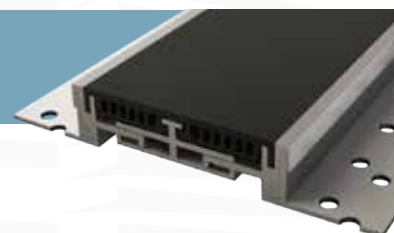


Autocad



BIM

Serie JDH 5.06



Junta de dilatación para amplios anchos.

| JDH 5.06 | Ancho [mm] | Junta mínima [mm] | Junta máxima [mm] | Altura [mm] | Área visible [mm] |
|------------|------------|-------------------|-------------------|--|-------------------|
| 5.06/1-100 | 100 | 95 | 115 | 20 / 35 / 40 / 50 / 55 / 60 / 80 / 100 | 135 |
| 5.06/2-100 | 100 | 95 | 115 | 20 / 35 / 40 / 50 / 55 / 60 / 80 / 100 | 135 |
| 5.06-140 | 140 | 130 | 160 | 20 / 35 / 40 / 50 / 55 / 60 / 80 / 100 | 170 |
| 5.06-170 | 170 | 155 | 195 | 35 / 40 / 50 / 55 / 60 / 80 | 200 |

Termosoldaduras de inserto preconizadas para las uniones

COLOR(ES)



MATERIAL(ES)

Aluminio
PVC
Nitrilo

VERSIÓN ANGULAR

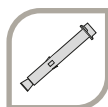


CARGAS



PRODUCTO(S) COMPLEMENTARIO(S)

HERRAMIENTA(S)



Fijaciones



Cortafuego



Estanqueidad

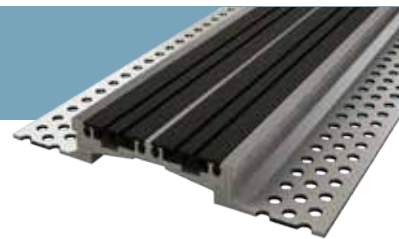


Autocad



BIM

Serie JDH 5.08



Junta de dilatación reforzada para suelo gran ancho.

| JDH 5.08 | Ancho [mm] | Junta mínima [mm] | Junta máxima [mm] | Altura [mm] | Área visible [mm] |
|----------|------------|-------------------|-------------------|-------------|-------------------|
| 5.08-125 | 125 | 105 | 145 | 35 / 50 | 137 |

Termosoldaduras de inserto preconizadas para las uniones

COLOR(ES)*



*Otros colores consúltenos

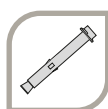
MATERIAL(ES)

Aluminio
Nitrilo

VERSIÓN ANGULAR



PRODUCTO(S) COMPLEMENTARIO(S)



Fijaciones



Cortafuego



Estanqueidad

HERRAMIENTA(S)



Autocad



BIM

CARGAS



Serie JDH 5.10



Junta de dilatación, para suelo, en latón e inserto flexible.

| JDH 5.10 | Ancho [mm] | Junta mínima [mm] | Junta máxima [mm] | Altura [mm] | Área visible [mm] |
|----------|------------|-------------------|-------------------|-------------|-------------------|
| 5.10-030 | 30 | 25 | 40 | 40 | 40 |

Termosoldaduras de inserto preconizadas para las uniones

COLOR(ES)



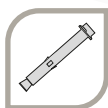
MATERIAL(ES)

Latón
Nitrilo

VERSIÓN ANGULAR



PRODUCTO(S) COMPLEMENTARIO(S)



Fijaciones



Cortafuego



Estanqueidad

HERRAMIENTA(S)



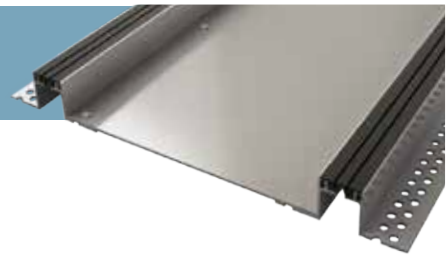
Autocad

ACABADO Lujoso

CARGAS



Serie JDH 5.18



Junta de dilatación de suelo.

| JDH 5.18 | Ancho [mm] | Junta mínima [mm] | Junta máxima [mm] | Altura * [mm] | Área visible [mm] |
|----------------|------------|-------------------|-------------------|---------------|-------------------|
| 5.18 / 060-100 | 100 | 80 | 120 | 35 / 50 | 430 |
| 5.18 / 060-150 | 150 | 130 | 170 | 35 / 50 | 480 |
| 5.18 / 060-200 | 200 | 180 | 220 | 35 / 50 | 530 |
| 5.18 / 060-250 | 250 | 230 | 270 | 35 / 50 | 580 |
| 5.18 / 060-300 | 300 | 280 | 320 | 35 / 50 | 630 |
| 5.18 / 060-350 | 350 | 330 | 370 | 35 / 50 | 680 |
| 5.18 / 060-400 | 400 | 380 | 420 | 35 / 50 | 730 |
| 5.18 / 060-450 | 450 | 430 | 470 | 35 / 50 | 780 |
| 5.18 / 060-500 | 500 | 480 | 520 | 35 / 50 | 830 |

COLOR(ES)*



*Otros colores consúltenos

MATERIAL(ES)

Aluminio
Acero galvanizado
Nitrilo

VERSIÓN ANGULAR



CARGAS

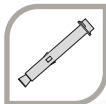


*Otras alturas bajo petición.

Termosoldaduras de inserto preconizadas para las uniones.

PRODUCTO(S) COMPLEMENTARIO(S)

HERRAMIENTA(S)



Fijaciones



Cortafuego



Estanqueidad



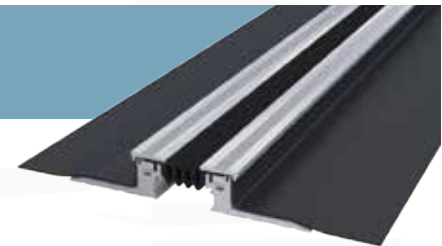
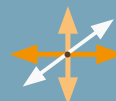
Autocad



BIM



Serie JDH 5.25



Junta de dilatación de suelo estanca especial para parkings con protección de acero inoxidable y aluminio.

| JDH 5.25 | Ancho [mm] | Junta mínima [mm] | Junta máxima [mm] | Altura [mm] | Área visible [mm] |
|------------|------------|-------------------|-------------------|-------------|-------------------|
| 5.25-060 | 60 | 35 | 85 | 30 / 50 | 123 |
| 5.25-110 | 110 | 60 | 160 | 30 / 50 | 173 |
| 5.25 A-060 | 60 | 35 | 85 | 30 / 50 | 87 |
| 5.25 A-110 | 110 | 60 | 160 | 30 / 50 | 137 |

COLOR(ES)



MATERIAL(ES)

Aluminio
Acero inoxidable*
Nitrilo

*Capuchones de protección

VERSIÓN ANGULAR



CARGAS



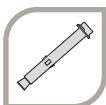
Entregado con patas de montaje.

Termosoldaduras de inserto preconizadas para las uniones.

Terminaciones y piezas especiales bajo solicitud.

PRODUCTO(S) COMPLEMENTARIO(S)

HERRAMIENTA(S)



Fijaciones



Cortafuego



Autocad

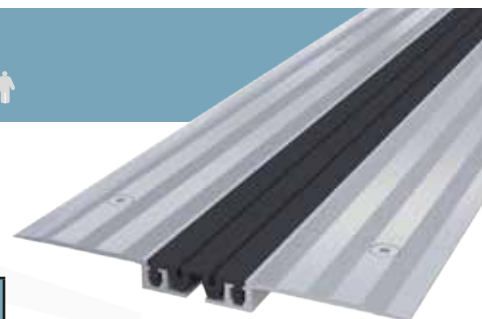


Serie JDH 5.26



Perfil superpuesto para junta de dilatación de suelo.

| JDH 5.26 | Ancho [mm] | Junta mínima [mm] | Junta máxima [mm] | Altura [mm] | Área visible [mm] |
|----------|------------|-------------------|-------------------|-------------|-------------------|
| 5.26-020 | 20 | 17 | 23 | 2,5 | 140 |
| 5.26-030 | 30 | 23 | 37 | 2,5 | 150 |
| 5.26-040 | 40 | 30 | 50 | 2,5 | 160 |
| 5.26-050 | 50 | 43 | 57 | 3 | 180 |
| 5.26-060 | 60 | 50 | 70 | 3 | 195 |



COLOR(ES)* MATERIAL(ES)



Aluminio
Nitrilo

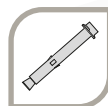
VERSIÓN ANGULAR



*Otros colores consúltenos

Termosoldaduras de inserto preconizadas para las uniones.
Laterales agujereados.

PRODUCTO(S) COMPLEMENTARIO(S) HERRAMIENTA(S)



Fijaciones



Cortafuego



Estanqueidad



Autocad

OPCIÓN

Inserto liso solamente disponible para JDH 5.26-050.
(otras aberturas, consúltenos).

CARGAS

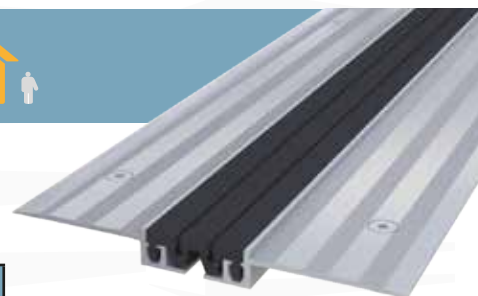


Serie JDH 5.26 R+3



Perfil superpuesto para junta de dilatación de suelo, con reborde de 3 mm, para suelo flexible o resina.

| JDH 5.26 R+3 | Ancho [mm] | Junta mínima [mm] | Junta máxima [mm] | Altura [mm] | Área visible [mm] |
|--------------|------------|-------------------|-------------------|-------------|-------------------|
| 5.26 R+3-020 | 20 | 17 | 23 | 2,5 | 140 |
| 5.26 R+3-030 | 30 | 23 | 37 | 2,5 | 150 |
| 5.26 R+3-040 | 40 | 30 | 50 | 2,5 | 160 |
| 5.26 R+3-050 | 50 | 43 | 57 | 3 | 180 |
| 5.26 R+3-060 | 60 | 50 | 70 | 3 | 195 |



COLOR(ES)* MATERIAL(ES)



Aluminio
Nitrilo

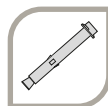
VERSIÓN ANGULAR



*Otros colores consúltenos

Termosoldaduras de inserto preconizadas para las uniones.
Laterales agujereados.

PRODUCTO(S) COMPLEMENTARIO(S) HERRAMIENTA(S)



Fijaciones



Cortafuego



Estanqueidad



Autocad

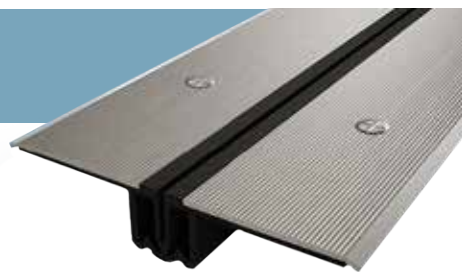
OPCIÓN

Inserto liso solamente disponible para JDH 5.26 R+3-050.
(otras aberturas, consúltenos).

CARGAS



Serie JDH 5.30



Junta de dilatación de suelo estanca para parkings, rampas de acceso, explanadas, etc.

| JDH 5.30 | Ancho [mm] | Junta mínima [mm] | Junta máxima [mm] | Área visible [mm] |
|----------|------------|-------------------|-------------------|-------------------|
| 5.30 | 15 a 35 | 15 | 35 | 180 |
| 5.30 A | 15 a 35 | 15 | 35 | 95 |

Se recomienda pegar las alas laterales del inserto.
Termosoldaduras de inserto preconizadas para las uniones.
Laterales agujereados.

COLOR(ES)



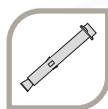
MATERIAL(ES)

Aluminio
Acero galvanizado
Acero inoxidable
Nitrilo

VERSIÓN ANGULAR



PRODUCTO(S) COMPLEMENTARIO(S) HERRAMIENTA(S)



Fijaciones



Cortafuego



Estanqueidad



Autocad



REVIT

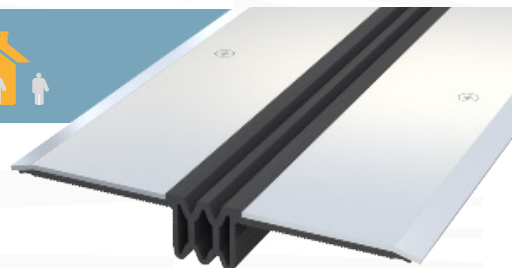
BIM



CARGAS



Serie JDH 5.305



Junta de dilatación de suelo estanca para parkings, rampas de acceso, explanadas, etc.

| JDH 5.305 | Ancho [mm] | Junta mínima [mm] | Junta máxima [mm] | Área visible [mm] |
|-----------|------------|-------------------|-------------------|-------------------|
| 5.305 | 20 a 25 | 15 | 35 | 160 |
| 5.305 A | 25 a 35 | 15 | 35 | 100 |

Se recomienda pegar las alas laterales del inserto.
Termosoldaduras de inserto preconizadas para las uniones.
Laterales agujereados.

COLOR(ES)



MATERIAL(ES)

Aluminio
Acero galvanizado
Acero inoxidable
Nitrilo

VERSIÓN ANGULAR



PRODUCTO(S) COMPLEMENTARIO(S) HERRAMIENTA(S)



Fijaciones



Cortafuego



Estanqueidad



Autocad



REVIT

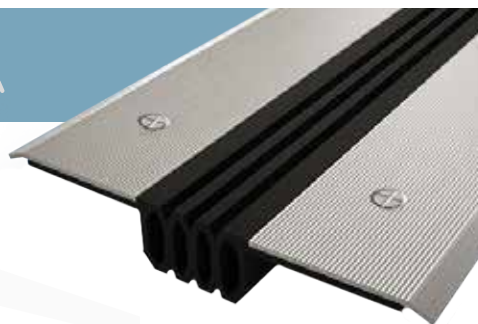
BIM



CARGAS



Serie JDH 5.31



Junta de dilatación de suelo estanca para parkings, rampas de acceso, explanadas, etc.

| JDH 5.31 | Ancho [mm] | Junta mínima [mm] | Junta máxima [mm] | Área visible [mm] |
|----------|------------|-------------------|-------------------|-------------------|
| 5.31 | 45 | 30 | 60 | 190 |
| 5.31 A | 45 | 30 | 60 | 120 |

Se recomienda pegar las alas laterales del inserto.
 Termosoldaduras de inserto preconizadas para las uniones.
 Laterales agujereados.

COLOR(ES)



MATERIAL(ES)

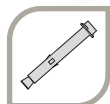
Aluminio
 Acero galvanizado
 Acero inoxidable
 Nitrilo

VERSIÓN ANGULAR



PRODUCTO(S) COMPLEMENTARIO(S)

HERRAMIENTA(S)



Fijaciones



Cortafuego



Estanqueidad



Autocad



REVIT

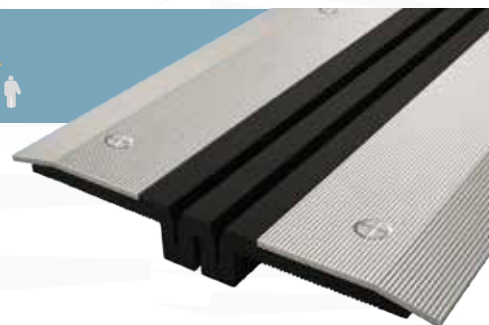
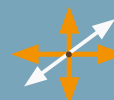
BIM



CARGAS



Serie JDH 5.32



Junta de dilatación de suelo estanca para parkings, rampas de acceso, explanadas, etc.

| JDH 5.32 | Ancho [mm] | Junta mínima [mm] | Junta máxima [mm] | Área visible [mm] |
|----------|------------|-------------------|-------------------|-------------------|
| 5.32 | 65 | 40 | 85 | 220 |
| 5.32 A | 65 | 40 | 85 | 145 |

Se recomienda pegar las alas laterales del inserto.
 Termosoldaduras de inserto preconizadas para las uniones.
 Laterales agujereados.

COLOR(ES)



MATERIAL(ES)

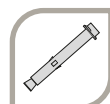
Aluminio
 Acero galvanizado
 Acero inoxidable
 Nitrilo

VERSIÓN ANGULAR



PRODUCTO(S) COMPLEMENTARIO(S)

HERRAMIENTA(S)



Fijaciones



Cortafuego



Estanqueidad



Autocad



REVIT

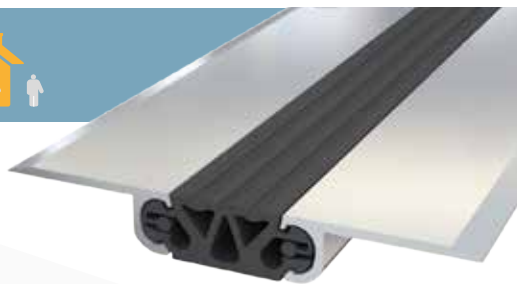
BIM



CARGAS



Serie JDH 5.34



Junta de dilatación de suelo para todo tipo de acabado: losa, cubierta de hormigón, baldosa, etc.

| JDH 5.34 | Ancho [mm] | Junta mínima [mm] | Junta máxima [mm] | Altura [mm] | Área visible [mm] |
|------------|------------|-------------------|-------------------|-------------|-------------------|
| 5.34-100 | 100 | 85* | 115* | 35 | 250 |
| 5.34-100 A | 100 | 85* | 115* | 35 | 175 |
| 5.34-150 | 150 | 125 | 175 | 50 | 345 |
| 5.34-150 A | 150 | 125 | 175 | 50 | 250 |

*Movimiento de +25/-25 bajo solicitud
Agujereado, fresado bajo solicitud.

COLOR(ES)



MATERIAL(ES)

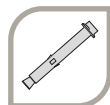
Aluminio
EPDM

VERSIÓN ANGULAR



PRODUCTO(S) COMPLEMENTARIO(S)

HERRAMIENTA(S)



Fijaciones



Cortafuego



Estanqueidad

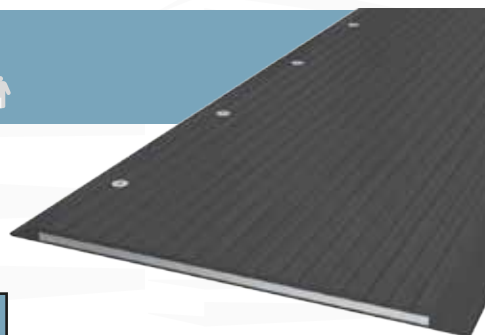


Autocad

CARGAS



Serie JDH 5.35



Junta de dilatación de suelo para aparcamientos, rampas de acceso, explanadas, etc.

| JDH 5.35 | Ancho* [mm] | Junta mínima [mm] | Junta máxima [mm] | Altura [mm] | Área visible [mm] |
|----------|-------------|-------------------|-------------------|-------------|-------------------|
| 5.35-200 | 200 | 100 | 300 | 17 | 450 |
| 5.35-600 | 600 | 500 | 700 | 21 | 900 |

*Otros anchos bajo solicitud.

COLOR(ES)



MATERIAL(ES)

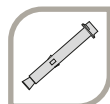
Acero
Caucho SBR/NR

CARGAS



PRODUCTO(S) COMPLEMENTARIO(S)

HERRAMIENTA(S)



Fijaciones



Cortafuego



Estanqueidad

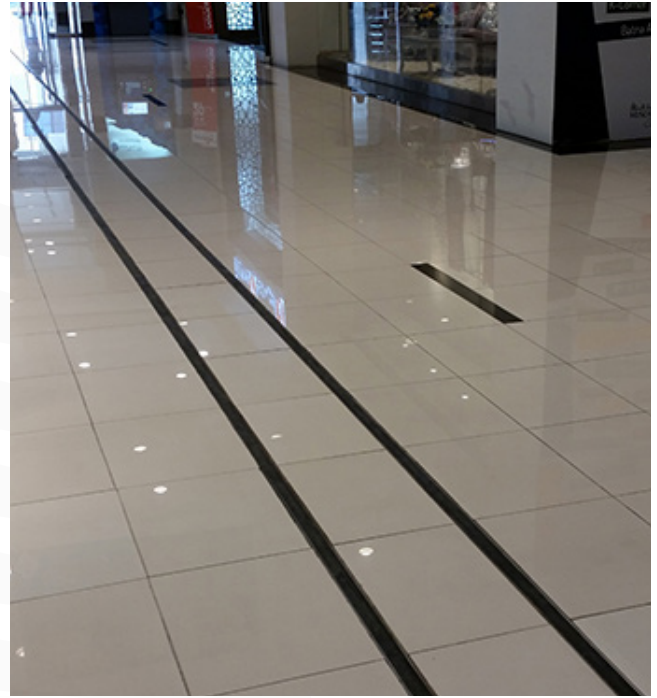


Autocad





JDH 5.30 - Parking Sports Hub - SINGAPUR



JDH 5.18 - Muscat Grand Mall - OMÁN



JDH 5.02 - Aeropuerto de Marrakech - MARRUECOS



JDH 5.32 - Parking Reflets - La Défense - FRANCIA

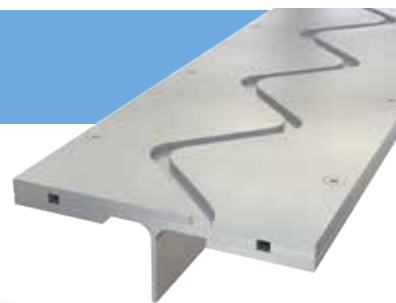
JUNTAS DE DILATACIÓN DE SUELO METÁLICAS

| | | | | | |
|--|----|----------------------------------|----------------|----|---|
|  | 37 | SERIE JDH 6.04 | SERIE JDH 6.05 | 37 |  |
|  | 38 | SERIE JDH 6.06 | SERIE JDH 6.08 | 38 |  |
|  | 39 | SERIE JDH 6.12 | SERIE JDH 6.14 | 39 |  |
|  | 40 | SERIE JDH 6.16 | SERIE JDH 6.17 | 40 |  |
|  | 41 | SERIE JDH 6.18 | SERIE JDH 6.20 | 41 |  |
|  | 42 | SERIE JDH 6.22 SERIE JDH 6.24 | SERIE JDH 6.26 | 42 |  |
|  | 43 | SERIE JDH 6.28 | SERIE JDH 6.29 | 43 |  |
|  | 44 | SERIE JDH 6.30 | SERIE JDH 6.32 | 44 |  |
|  | 45 | SERIE JDH 6.34 | SERIE JDH 6.35 | 45 |  |
|  | 46 | SERIE JDH 6.36 | | | |

Serie JDH 6.04



Junta de dilatación de suelo industrial.

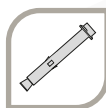


| JDH 6.04 | Ancho [mm] | Junta mínima [mm] | Junta máxima [mm] | Altura [mm] | Área visible [mm] |
|-----------|------------|-------------------|-------------------|-------------|-------------------|
| 6.04-050 | 0 - 40 | 0 | 55 | 26 | 185 |
| 6.04-100* | 40 - 100 | 20 | 120 | 28 | 300 |

*Con pieza vertical central.
Entregado con patas de montaje.
Piezas especiales bajo solicitud.

COLOR(ES) Natural
MATERIAL(ES) Acero
Acero inoxidable

PRODUCTO(S) COMPLEMENTARIO(S) **HERRAMIENTA(S)**



Fijaciones



Cortafuego



Estanqueidad



Autocad



BIM



CARGAS*



*Perfil adaptado para maquinaria de ruedas duras.
Consúltenos para conocer las cargas.

Serie JDH 6.05



Junta de dilatación de suelo industrial.

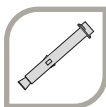


| JDH 6.05 | Ancho [mm] | Junta mínima [mm] | Junta máxima [mm] | Altura [mm] | Área visible [mm] |
|----------|------------|-------------------|-------------------|-------------|-------------------|
| 6.05-050 | 0 - 50 | 0 | 65 | 19 | 185 |
| 6.05-070 | 50 - 70 | 30 | 90 | 20 | 260 |

Entregado con patas de montaje.
Piezas especiales bajo solicitud.

COLOR(ES) Natural
MATERIAL(ES) Acero
Acero inoxidable

PRODUCTO(S) COMPLEMENTARIO(S) **HERRAMIENTA(S)**



Fijaciones



Cortafuego



Estanqueidad



Autocad



CARGAS*



*Perfil adaptado para maquinaria de ruedas duras.
Consúltenos para conocer las cargas.

Serie JDH 6.06



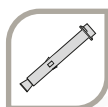
Junta de dilatación de suelo metálica.

| JDH 6.06 | Ancho [mm] | Junta mínima [mm] | Junta máxima [mm] | Altura [mm] | Área visible [mm] |
|----------|------------|-------------------|-------------------|-------------|-------------------|
| 6.06-020 | 20 | 17 | 23 | 20 / 50 | 30 |

COLOR(ES) Natural MATERIAL(ES) Aluminio VERSIÓN ANGULAR

Consúltenos para evaluar la utilización del producto con maquinaria de ruedas no neumáticas.
Consúltenos para conocer las cargas

PRODUCTO(S) COMPLEMENTARIO(S) HERRAMIENTA(S)



Fijaciones



Cortafuego



Estanqueidad



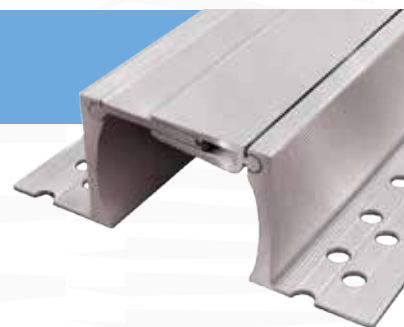
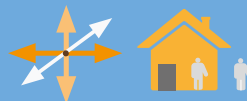
Autocad



CARGAS



Serie JDH 6.08



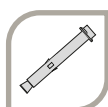
Junta de dilatación de suelo metálica.

| JDH 6.08 | Ancho [mm] | Junta mínima [mm] | Junta máxima [mm] | Altura [mm] | Área visible [mm] |
|----------|------------|-------------------|-------------------|---|-------------------|
| 6.08-030 | 30 | 25 | 35 | 15 / 20 / 25 / 35 / 43 / 48 / 58 / 63 / 68 / 88 / 108 / 138 | 55 |
| 6.08-050 | 50 | 40 | 60 | 15 / 20 / 25 / 35 / 43 / 48 / 58 / 63 / 68 / 88 / 108 / 138 | 75 |
| 6.08-070 | 70 | 57,5 | 82,5 | 15 / 20 / 25 / 35 / 43 / 48 / 58 / 63 / 68 / 88 / 108 / 138 | 95 |
| 6.08-090 | 90 | 70 | 110 | 25 / 35 / 43 / 48 / 58 / 63 / 68 / 88 / 108 / 138 | 115 |
| 6.08-110 | 110 | 80 | 140 | 25 / 35 / 43 / 48 / 58 / 63 / 68 / 88 / 108 / 138 | 135 |

COLOR(ES) Natural MATERIAL(ES) Aluminio VERSIÓN ANGULAR

Consúltenos para evaluar la utilización del producto con maquinaria de ruedas no neumáticas.
Consúltenos para conocer las cargas

PRODUCTO(S) COMPLEMENTARIO(S) HERRAMIENTA(S)



Fijaciones



Cortafuego



Estanqueidad



Autocad



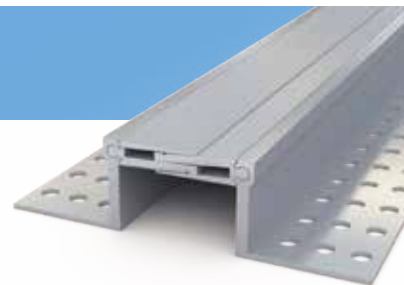
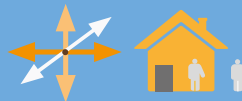
BIM



CARGAS



Serie JDH 6.12



Junta de dilatación de suelo metálica.

| JDH 6.12 | Ancho [mm] | Junta mínima [mm] | Junta máxima [mm] | Altura [mm] | Área visible [mm] |
|----------|------------|-------------------|-------------------|-------------------------|-------------------|
| 6.12-040 | 40 | 32 | 48 | 20 / 35 / 50 / 80 / 100 | 65 |
| 6.12-060 | 60 | 45 | 75 | 20 / 35 / 50 / 80 / 100 | 90 |
| 6.12-110 | 110 | 85 | 135 | 20 / 35 / 50 / 80 / 100 | 135 |

Consúltenos para evaluar la utilización del producto con maquinaria de ruedas no neumáticas.
 Consúltenos para conocer las cargas.
 Entregado con patas de montaje.
 Piezas especiales bajo solicitud.

COLOR(ES)
Natural

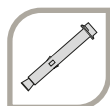
MATERIAL(ES)
Aluminio

VERSIÓN
ANGULAR



PRODUCTO(S) COMPLEMENTARIO(S)

HERRAMIENTA(S)



Fijaciones

Cortafuego

Estanqueidad

Autocad

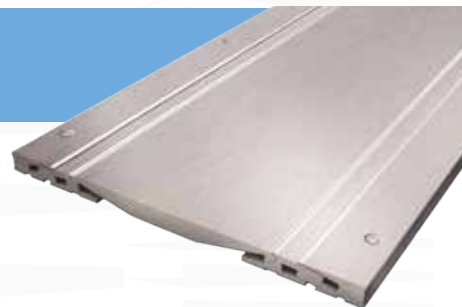
BIM



CARGAS



Serie JDH 6.14



Junta de dilatación de suelo metálica, especial grandes cargas.
 Grosor reforzado.

| JDH 6.14 | Ancho [mm] | Junta mínima [mm] | Junta máxima [mm] | Altura [mm] | Área visible [mm] |
|----------|------------|-------------------|-------------------|-------------|-------------------|
| 6.14-050 | 50 | 20 | 80 | 20 | 255 |
| 6.14-100 | 100 | 70 | 130 | 20 | 310 |
| 6.14-150 | 150 | 120 | 180 | 20 | 360 |
| 6.14-200 | 200 | 170 | 230 | 20 | 410 |

Consúltenos para evaluar la utilización del producto con maquinaria de ruedas no neumáticas.
 Consúltenos para conocer las cargas.
 Entregado con patas de montaje.
 Piezas especiales bajo solicitud.

COLOR(ES)
Natural

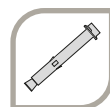
MATERIAL(ES)
Aluminio

CARGAS



PRODUCTO(S) COMPLEMENTARIO(S)

HERRAMIENTA(S)



Fijaciones

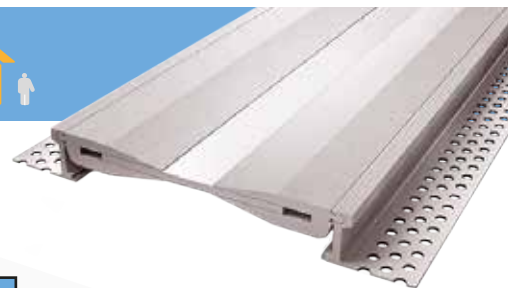
Cortafuego

Estanqueidad

Autocad

BIM

Serie JDH 6.16



Junta de dilatación de suelo metálica.

| JDH 6.16 | Ancho [mm] | Junta mínima [mm] | Junta máxima [mm] | Altura [mm] | Área visible [mm] |
|----------|------------|-------------------|-------------------|-------------|-------------------|
| 6.16-250 | 250 | 200 | 300 | 50 / 80 | 300 |

COLOR(ES)
Natural

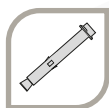
MATERIAL(ES)
Aluminio

VERSIÓN
ANGULAR



PRODUCTO(S) COMPLEMENTARIO(S)

HERRAMIENTA(S)



Fijaciones

Cortafuego

Estanqueidad

Autocad



CARGAS



Serie JDH 6.17



Junta de dilatación de suelo metálica.

| JDH 6.18 | Ancho [mm] | Junta mínima [mm] | Junta máxima [mm] | Altura [mm] | Área visible [mm] |
|----------|------------|-------------------|-------------------|-------------|-------------------|
| 6.17-100 | 100 | 50 | 150 | 50 / 85 | 270 |
| 6.17-150 | 150 | 75 | 225 | 50 / 85 | 320 |
| 6.18-200 | 200 | 100 | 300 | 50 / 85 | 370 |

COLOR(ES)
Natural

MATERIAL(ES)
Aluminio
Acero inoxidable*

VERSIÓN
ANGULAR

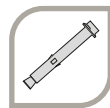


*bandeja central de acero inox como opción

Consúltenos para evaluar la utilización del producto con maquinaria de ruedas no neumáticas.

PRODUCTO(S) COMPLEMENTARIO(S)

HERRAMIENTA(S)



Fijaciones

Cortafuego

Estanqueidad

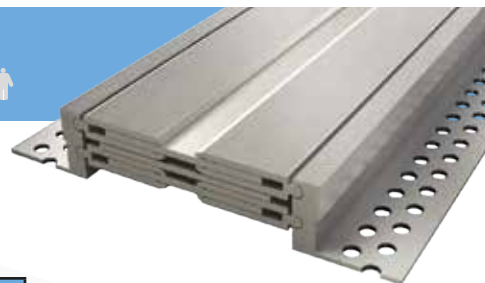
Autocad



CARGAS



Serie JDH 6.18



Junta de dilatación de suelo metálica extra ancha.

| JDH 6.18 | Ancho [mm] | Junta mínima [mm] | Junta máxima [mm] | Altura [mm] | Área visible [mm] |
|----------|------------|-------------------|-------------------|-----------------------------|-------------------|
| 6.18-135 | 135 | 115 | 155 | 43 / 48 / 58 / 63 / 68 / 88 | 165 |
| 6.18-210 | 210 | 160 | 260 | 43 / 48 / 58 / 63 / 68 / 88 | 250 |
| 6.18-250 | 250 | 190 | 310 | 43 / 48 / 58 / 63 / 68 / 88 | 280 |
| 6.18-340 | 340 | 265 | 415 | 43 / 48 / 58 / 63 / 68 / 88 | 375 |

COLOR(ES)
Natural

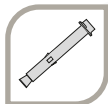
MATERIAL(ES)
Aluminio

VERSIÓN
ANGULAR



PRODUCTO(S) COMPLEMENTARIO(S)

HERRAMIENTA(S)



Fijaciones



Cortafuego



Estanqueidad



Autocad



CARGAS



Serie JDH 6.20



Junta de dilatación de suelo metálica.

| JDH 6.20 | Ancho [mm] | Junta mínima [mm] | Junta máxima [mm] | Altura [mm] | Área visible [mm] |
|----------|------------|-------------------|-------------------|-------------|-------------------|
| 6.20-135 | 135 | 115 | 155 | 32 / 45,5 | 195 |
| 6.20-210 | 210 | 160 | 260 | 32 / 45,5 | 280 |
| 6.20-250 | 250 | 190 | 310 | 32 / 45,5 | 310 |
| 6.20-340 | 340 | 265 | 415 | 32 / 45,5 | 405 |

COLOR(ES)
Natural

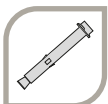
MATERIAL(ES)
Aluminio

VERSIÓN
ANGULAR



PRODUCTO(S) COMPLEMENTARIO(S)

HERRAMIENTA(S)



Fijaciones



Cortafuego



Estanqueidad



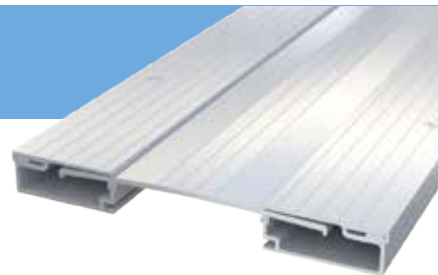
Autocad



CARGAS



Serie JDH 6.22-6.24



Junta de dilatación de suelo metálica con capuchones en aluminio (JDH 6.22) o acero inoxidable (JDH 6.24).

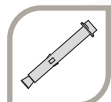
| JDH 6.22 Aluminio | Ancho [mm] | Junta mínima [mm] | Junta máxima [mm] | Altura [mm] | Área visible [mm] |
|---------------------------|------------|-------------------|-------------------|-------------|-------------------|
| 6.22-050 | 50 | 25 | 75 | 23 | 160 |
| 6.22-100 | 100 | 50 | 150 | 23 | 200 |
| 6.22-150 | 150 | 50 | 235 | 33 | 330 |
| 6.22-200 | 200 | 100 | 285 | 33 | 330 |
| JDH 6.24 Acero inoxidable | Ancho [mm] | Junta mínima [mm] | Junta máxima [mm] | Altura [mm] | Área visible [mm] |
| 6.24-050 | 50 | 10 | 90 | 22 | 160 |
| 6.24-100 | 100 | 60 | 140 | 22 | 200 |
| 6.24-150 | 150 | 50 | 235 | 32 | 330 |
| 6.24-200 | 200 | 100 | 285 | 32 | 330 |

COLOR(ES) Natural
MATERIAL(ES) Aluminio
 Acero inoxidable

VERSIÓN ANGULAR



PRODUCTO(S) COMPLEMENTARIO(S) **HERRAMIENTA(S)**



Fijaciones



Cortafuego



Estanqueidad



Autocad



REVIT

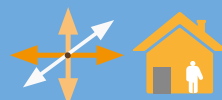
BIM



CARGAS



Serie JDH 6.26



Junta de dilatación de suelo especial suelos flexibles.

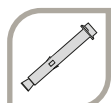
| JDH 6.26 | Ancho [mm] | Junta mínima [mm] | Junta máxima [mm] | Altura [mm] | Área visible [mm] |
|----------|------------|-------------------|-------------------|-------------|-------------------|
| 6.26-050 | 50 | 20 | 100 | 40 | 170 |
| 6.26-100 | 100 | 50 | 150 | 40 | 220 |
| 6.26-150 | 150 | 50 | 230 | 40 | 330 |
| 6.26-200 | 200 | 100 | 280 | 40 | 330 |

COLOR(ES) Natural
MATERIAL(ES) Aluminio

VERSIÓN ANGULAR



PRODUCTO(S) COMPLEMENTARIO(S) **HERRAMIENTA(S)**



Fijaciones



Cortafuego



Estanqueidad



Autocad



REVIT

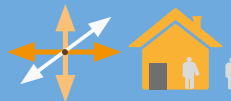
BIM



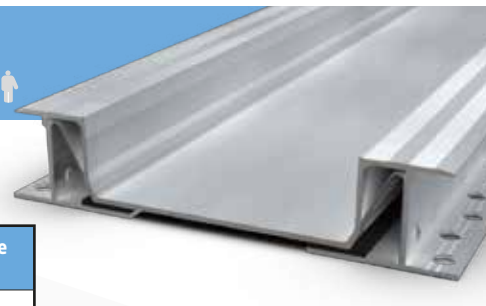
CARGAS



Serie JDH 6.28



Junta de dilatación de suelo especial baldosa o piedra con parte visible en acero inoxidable.



| JDH 6.28 | Ancho [mm] | Junta mínima [mm] | Junta máxima [mm] | Altura [mm] | Área visible [mm] |
|------------|------------|-------------------|-------------------|-------------|-------------------|
| 6.28-050* | 50 | 25 | 75 | 50 | 180 |
| 6.28-100 | 100 | 75 | 125 | 50 | 230 |
| 6.28-150 | 150 | 125 | 175 | 50 | 280 |
| 6.28-200** | 200 | 175 | 225 | 50 | 330 |

COLOR(ES)
Natural

MATERIAL
Aluminio
Acero inoxidable

VERSIÓN
ANGULAR

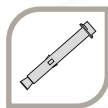


*La versión en aluminio está disponible para abertura de 50 mm únicamente.

**Con el modelo de abertura 200 mm se necesita un refuerzo en la bandeja. Consúltenos.

PRODUCTO(S) COMPLEMENTARIO(S)

HERRAMIENTA(S)



Fijaciones



Cortafuego



Estanqueidad



Autocad



BIM



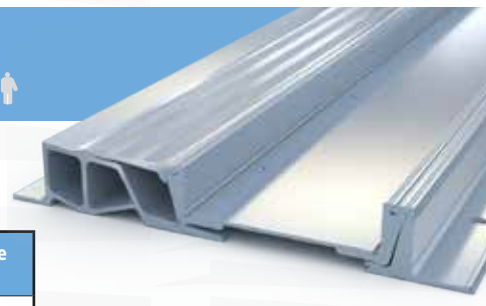
CARGAS



Serie JDH 6.29



Junta de dilatación de suelo especial baldosa o piedra
Adaptado para absorber grandes movimientos sísmicos.



| JDH 6.29 | Ancho [mm] | Junta mínima [mm] | Junta máxima [mm] | Altura [mm] | Área visible [mm] |
|----------|------------|-------------------|-------------------|-------------|-------------------|
| 6.29-100 | 100 | 75 | 125 | 50 | 325 |
| 6.29-150 | 150 | 125 | 175 | 50 | 400 |
| 6.29-200 | 200 | 175 | 225 | 50 | 475 |
| 6.29-250 | 250 | 225 | 275 | 50 | 550 |
| 6.29-300 | 300 | 275 | 325 | 50 | 625 |
| 6.29-350 | 350 | 325 | 375 | 50 | 700 |
| 6.29-400 | 400 | 375 | 425 | 50 | 775 |
| 6.29-450 | 450 | 425 | 475 | 50 | 850 |
| 6.29-500 | 500 | 475 | 525 | 50 | 925 |
| 6.28-600 | 600 | 575 | 625 | 50 | 1075 |

COLOR(ES)
Natural

MATERIAL
Aluminio

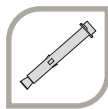
VERSIÓN
ANGULAR



También existente con un movimiento de 100%.

PRODUCTO(S) COMPLEMENTARIO(S)

HERRAMIENTA(S)



Fijaciones



Cortafuego



Estanqueidad



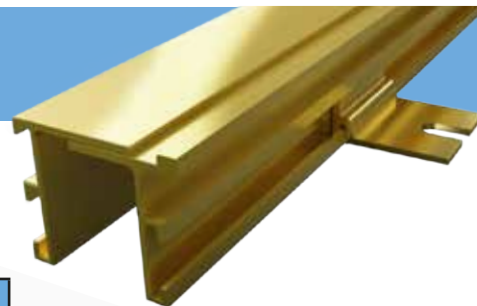
Autocad



CARGAS



Serie JDH 6.30



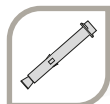
Junta de dilatación de suelo todo latón.

| JDH 6.30 | Ancho [mm] | Junta mínima [mm] | Junta máxima [mm] | Altura [mm] | Área visible [mm] |
|----------|------------|-------------------|-------------------|-------------|-------------------|
| 6.30-030 | 30 | 20 | 40 | 40 | 50 |

Soporte de acabado como opción.

COLOR(ES) Natural
MATERIAL(ES) Latón

PRODUCTO(S) COMPLEMENTARIO(S) **HERRAMIENTA(S)**



Fijaciones



Cortafuego



Estanqueidad



Autocad



CARGAS



Serie JDH 6.32



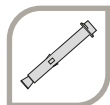
Junta de dilatación de suelo todo acero inoxidable. Especial entornos difíciles : química, industria, alimentación, etc.

| JDH 6.32 | Ancho [mm] | Junta mínima [mm] | Junta máxima [mm] | Altura [mm] | Área visible [mm] |
|----------|------------|-------------------|-------------------|-------------|-------------------|
| 6.32-020 | 20 | 15 | 25 | 30 a 100 | 32 |
| 6.32-030 | 30 | 22 | 38 | 30 a 100 | 37 |
| 6.32-040 | 40 | 30 | 50 | 35 a 100 | 45 |
| 6.32-050 | 50 | 37 | 63 | 40 a 100 | 55 |
| 6.32-060 | 60 | 45 | 75 | 50 a 100 | 68 |

COLOR(ES) Natural
MATERIAL(ES) Acero inoxidable (304 o 316)
VERSIÓN ANGULAR



PRODUCTO(S) COMPLEMENTARIO(S) **HERRAMIENTA(S)**



Fijaciones



Cortafuego



Estanqueidad



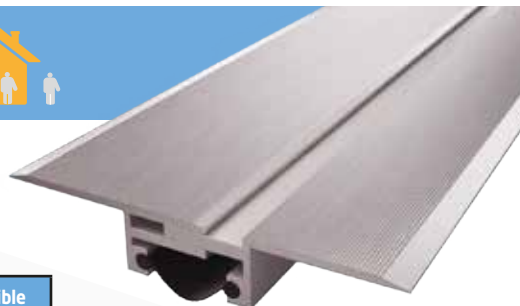
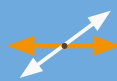
Autocad



CARGAS



Serie JDH 6.34



Junta de dilatación de suelo metálica de colocación superpuesta.

| JDH 6.34 | Ancho [mm] | Junta mínima [mm] | Junta máxima [mm] | Altura [mm] | Área visible [mm] |
|----------|------------|-------------------|-------------------|-------------|-------------------|
| 6.34-035 | 35 | 29 | 41 | 30 | 155 |
| 6.34-050 | 50 | 42 | 58 | 30 | 170 |

Consúltenos para evaluar la utilización del producto con maquinaria de ruedas no neumáticas.

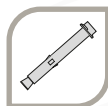
COLOR(ES)
Natural

MATERIAL(ES)
Aluminio

VERSIÓN
ANGULAR



PRODUCTO(S) COMPLEMENTARIO(S) HERRAMIENTA(S)



Fijaciones



Cortafuego



Estanqueidad

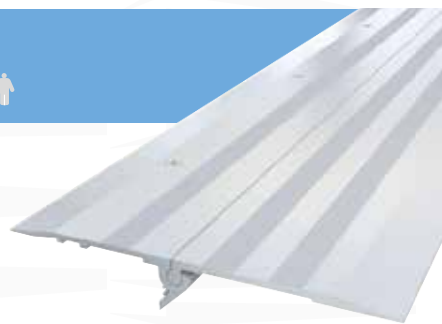
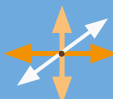


Autocad

CARGAS



Serie JDH 6.35



Junta de dilatación de suelo metálica especialmente adaptada para las diferencias de nivel de hasta 40 mm.

| JDH 6.35 | Ancho [mm] | Junta mínima [mm] | Junta máxima [mm] | Altura [mm] | Área visible [mm] |
|----------|------------|-------------------|-------------------|-------------|-------------------|
| 6.35-050 | 50 | 20 | 135 | 6 | 238 |
| 6.35-075 | 75 | 25 | 150 | 9 | 277 |
| 6.35-100 | 100 | 25 | 200 | 9 | 302 |
| 6.35-150 | 150 | 30 | 270 | 12 | 400 |
| 6.35-200 | 200 | 55 | 345 | 13 | 501 |
| 6.35-250 | 250 | 75 | 425 | 12 | 601 |
| 6.35-300 | 300 | 85 | 515 | 12 | 653 |

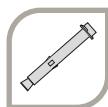
COLOR(ES)
Natural

MATERIAL(ES)
Aluminio

VERSIÓN
ANGULAR



PRODUCTO(S) COMPLEMENTARIO(S) HERRAMIENTA(S)



Fijaciones



Cortafuego



Estanqueidad



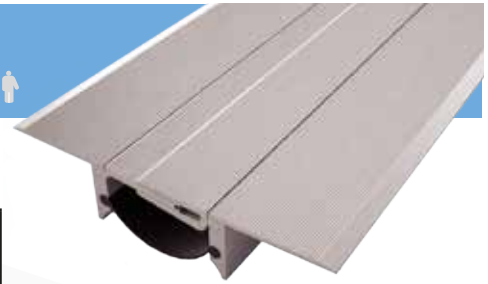
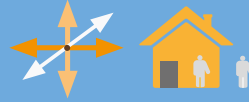
Autocad



CARGAS



Serie JDH 6.36



Junta de dilatación de suelo metálica de colocación superpuesta.

| JDH 6.36 | Ancho [mm] | Junta mínima [mm] | Junta máxima [mm] | Altura [mm] | Área visible [mm] |
|----------|------------|-------------------|-------------------|-------------|-------------------|
| 6.36-050 | 50 | 45 | 55 | 43 | 175 |
| 6.36-075 | 75 | 65 | 85 | 43 | 200 |
| 6.36-090 | 90 | 77,5 | 102,5 | 43 | 215 |
| 6.36-115 | 115 | 95 | 135 | 43 | 240 |
| 6.36-135 | 135 | 105 | 165 | 43 | 260 |

COLOR(ES)
Natural

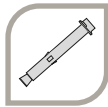
MATERIAL(ES)
Aluminio

VERSIÓN
ANGULAR



Consúltenos para evaluar la utilización del producto con maquinaria de ruedas no neumáticas.

PRODUCTO(S) COMPLEMENTARIO(S) **HERRAMIENTA(S)**



Fijaciones



Cortafuego



Estanqueidad



Autocad

CARGAS



JDH 6.26 - Hospital de Grasse - FRANCIA



JDH 6.08 - Aeropuerto de Lyon - FRANCIA



JDH 6.14 - Aeropuerto Basilea Mulhouse - FRANCIA



JDH 6.12 - Estación de Châtelet les Halles - París - FRANCIA

JUNTAS DE DILATACIÓN DE CUBIERTAS



49

SERIE JDT 7.02

SERIE JDT 7.03

49



49

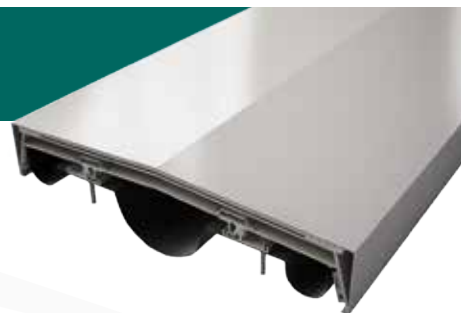
SERIE JDT 7.04

Serie JDT 7.02



Junta de cubierta estanca.

| JDH 7.02 | Ancho [mm] | Junta mínima [mm] | Junta máxima [mm] | Altura [mm] | Área visible [mm] |
|----------|------------|-------------------|-------------------|-------------|-------------------|
| 7.02-550 | 50 | 0 | 100 | 91 | 550 |
| 7.02-650 | 100 | 0 | 200 | 93 | 650 |
| 7.02-750 | 150 | 0 | 300 | 94 | 750 |
| 7.02-850 | 200 | 0 | 400 | 95 | 850 |



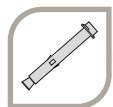
COLOR(ES)
Natural

MATERIAL(ES)
Aluminio
Acero inoxidable

VERSIÓN
ANGULAR



PRODUCTO(S) COMPLEMENTARIO(S) HERRAMIENTA(S)



Fijaciones



Cortafuego



Autocad



BIM



Serie JDT 7.03



Junta de cubierta estanca.

| JDH 7.03 | Ancho [mm] | Junta mínima [mm] | Junta máxima [mm] | Altura [mm] | Área visible [mm] |
|----------|------------|-------------------|-------------------|-------------|-------------------|
| 7.03-050 | 50 | 0 | 100 | 40 | 555 |
| 7.02-100 | 100 | 0 | 200 | 40 | 605 |
| 7.02-150 | 150 | 0 | 300 | 40 | 655 |
| 7.02-200 | 200 | 0 | 400 | 40 | 705 |
| 7.02-300 | 300 | 0 | 600 | 40 | 805 |



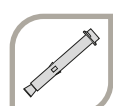
COLOR(ES)
Natural

MATERIAL(ES)
Aluminio
Acero inoxidable

VERSIÓN
ANGULAR



PRODUCTO(S) COMPLEMENTARIO(S) HERRAMIENTA(S)



Fijaciones



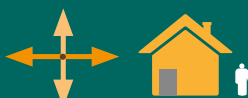
Cortafuego



Autocad



Serie JDT 7.04



Junta de cubierta «especial impermeabilizador».

| JDH 7.04 | Ancho [mm] | Junta mínima [mm] | Junta máxima [mm] | Altura [mm] | Área visible [mm] |
|----------|------------|-------------------|-------------------|-------------|-------------------|
| 7.04-025 | 25 | 5 | 45 | 28 | 40 |
| 7.04-050 | 50 | 25 | 75 | 50 | 50 |
| 7.04-080 | 80 | 50 | 110 | 25 | 80 |



COLOR(ES)

MATERIAL(ES)
Nitrilo

PRODUCTO(S) COMPLEMENTARIO(S) HERRAMIENTA(S)



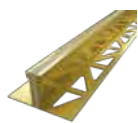
Cortafuego



Autocad



JUNTAS DE FRACCIONAMIENTO Y PERFILES DECORATIVOS



51

SERIE JF 1600

SERIE JF 1700

51

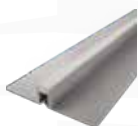


51

SERIE JF LUXE 2700

SERIE JF DECO

52



52

SERIE JF 600

SERIE JF 700

52

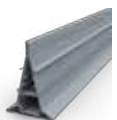


53

SERIE JF 700/S - JF 700/B

SERIE JF 800/S

53



54

SERIE RJ

Serie JF 1600



Juntas de fraccionamiento de pavimento colocación pegada.

| JF 1600 | Altura [mm] | Área visible [mm] |
|---------|-------------|-------------------|
| JF 1600 | 6 à 30 | 8 |

Otros anchos y alturas, consútenos.

HERRAMIENTA(S)



Autocad

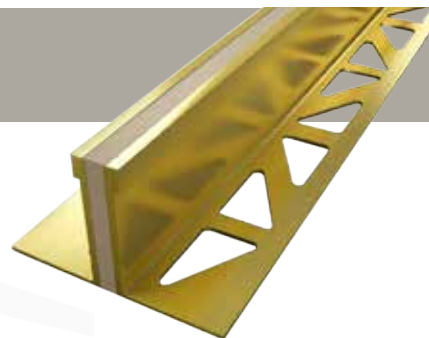
COLOR(ES)*



*Otros colores consútenos

MATERIAL(ES)

Aluminio (1600/A)
Acero inoxidable (1600/S)
Latón (1600/B)
EPDM



Serie JF 1700



Juntas de fraccionamiento de pavimento colocación sellada.

| JF 1700 | Altura [mm] | Área visible [mm] |
|---------|------------------------|-------------------|
| JF 1700 | 10 / 20 / 30 / 40 / 50 | 5 à 14 |

Otros anchos y alturas, consútenos.

HERRAMIENTA(S)



Autocad



COLOR(ES)*



*Otros colores consútenos

MATERIAL(ES)

Aluminio (1700/A)
Acero inoxidable (1700/S)
Latón (1700/B)
EPDM



Serie JF Luxe 2700



Juntas de fraccionamiento de pavimento colocación sellada.

| JF 2700 | Altura [mm] | Área visible [mm] |
|---------|-------------------|-------------------|
| JF 2700 | 20 / 30 / 40 / 50 | 10 / 15 |

Otros anchos y alturas, consútenos.

HERRAMIENTA(S)



Autocad



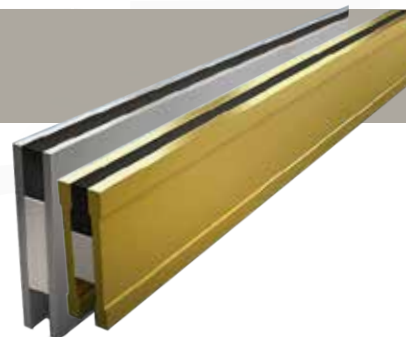
COLOR(ES)*



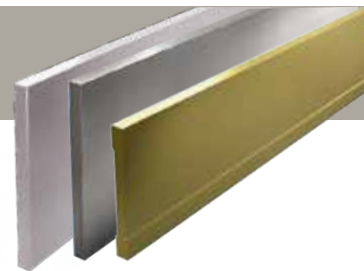
*Otros colores consútenos

MATERIAL(ES)

Aluminio (2700/A)
Acero inoxidable (2700/S)
Latón (2700/B)
Masilla



Serie JF Deco



Perfil decorativo.

| JF Deco | Altura [mm] | Área visible [mm] |
|--------------------------------|-------------------|-------------------|
| JF Deco Alu / Acero inoxidable | 20 / 30 / 40 | 3 / 5 |
| JF Deco Latón | 15 / 20 / 30 / 40 | 3 / 5 |

Otros anchos y alturas, consúltenos.

HERRAMIENTA(S)



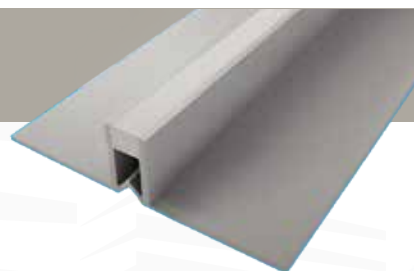
Autocad



COLOR(ES)
Natural

MATERIAL(ES)
Aluminio (JF Deco/A)
Acero inoxidable (JF Deco/S)
Latón (JF Deco/B)

Serie JF 600



Jointas de fraccionamiento de pavimento colocación pegada.

| JF 600 | Altura [mm] | Área visible [mm] |
|--------|--------------------|-------------------|
| JF 600 | 8 / 10 / 12,5 / 15 | 8 |

HERRAMIENTA(S)



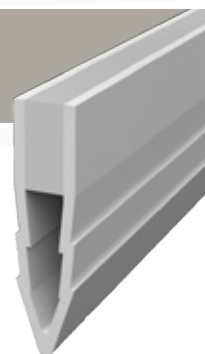
Autocad



COLOR(ES)*
*Otros colores consúltenos

MATERIAL(ES)
PVC

Serie JF 700



Jointas de fraccionamiento de pavimento colocación sellada.

| JF 700 | Altura [mm] | Área visible [mm] |
|----------|------------------------------|-------------------|
| JF 700/2 | 25* / 30 / 35 / 40 / 50 / 65 | 8 |

*Ancho = 6 mm para altura 25 mm

HERRAMIENTA(S)



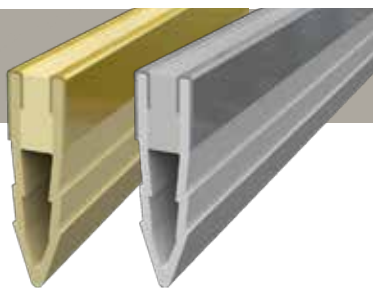
Autocad



COLOR(ES)*
*Otros colores consúltenos

MATERIAL(ES)
PVC

Serie JF 700/S - JF 700/B



Juntas de fraccionamiento de pavimento colocación sellada con capuchones de acero inoxidable o latón.

| JF 700/S - JF 700/B | Altura [mm] | Área visible [mm] |
|---------------------|-------------|-------------------|
| JF 700/S - JF 700/B | 31 | 9 |

HERRAMIENTA(S)



Autocad

ACABADO
LUJOSO

COLOR(ES)



MATERIAL(ES)

PVC
Acero inoxidable (JF 700/S)
Latón (JF 700/B)

Serie JF 800/S



Juntas de fraccionamiento de pavimento colocación pegada con capuchones de acero inoxidable o latón.

| JF 800/S | Altura [mm] | Área visible [mm] |
|----------|-------------|-------------------|
| JF 800/S | 40 / 50 | 10 |

HERRAMIENTA(S)



Autocad

ACABADO
LUJOSO

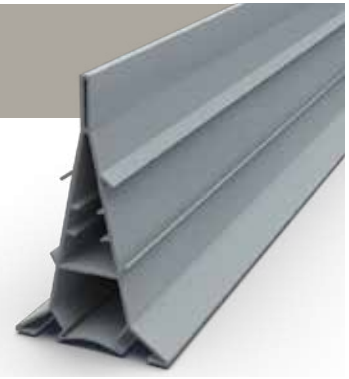
COLOR(ES)



MATERIAL(ES)

PVC
Acero inoxidable

Serie RJ



Regla junta que sirve de guía de nivel y de junta de fraccionamiento para embaldosados de hormigón.

| RJ | Altura [mm] |
|--------|-------------|
| RJ-040 | 40 |
| RJ-050 | 50 |
| RJ-080 | 80 |
| RJ-125 | 125 |

HERRAMIENTA(S)



Autocad



COLOR(ES)



MATERIAL(ES)

PVC



JF DECO Latón - Les Terrasses du Port - Marsella - FRANCIA

© Todos los derechos reservados - Dibujos no contractuales - 11/2022



JF 1600 - Printemps - Cagnes sur Mer - FRANCIA

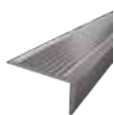


JF 1600 - Printemps - Cagnes sur Mer - FRANCIA



JF 700 - Euralille - Lille - FRANCIA

PELDAÑOS

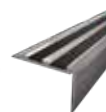


57

SERIE NDM VD

SERIE NDM 320

57



57

SERIE NDM 1010

SERIE NDM VDi

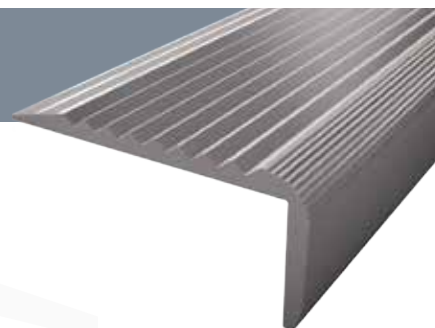
58



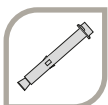
Serie NDM VD

Peldaño antideslizante.

| NDM VD | Ancho [mm] | Altura [mm] | Grosor | Ángulo |
|--------|------------|-------------|--------|-----------|
| VD 1 | 40 | 20 | 3 | 90° |
| VD 2 | 55 | 33 | 3 | 83° / 90° |
| VD 3 | 100 | 30 | 3 | 90° |



PRODUCTO(S) COMPLEMENTARIO(S)



Fijaciones



Pegamento

HERRAMIENTA(S)



Autocad



BIM



COLOR(ES)

Natural

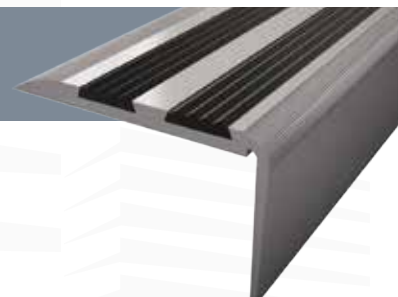
MATERIAL(ES)

Aluminio

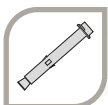
Serie NDM 320

Peldaño antideslizante.

| NDM 320 | Ancho [mm] | Altura [mm] | Grosor [mm] | Ángulo |
|---------|------------|-------------|-------------|--------|
| 320 | 68 | 43 | 5,5 | 90° |



PRODUCTO(S) COMPLEMENTARIO(S)



Fijaciones



Pegamento

HERRAMIENTA(S)



Autocad



COLOR(ES)



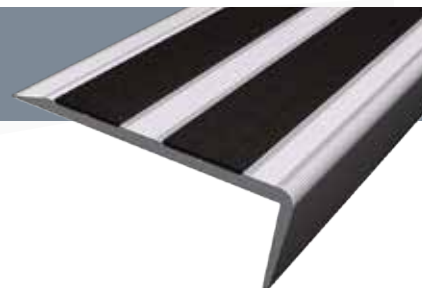
MATERIAL(ES)

Aluminio
PVC

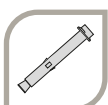
Serie NDM 1010

Peldaño antideslizante.

| NDM 1010 | Ancho [mm] | Altura [mm] | Grosor [mm] | Ángulo |
|----------|------------|-------------|-------------|--------|
| 1010 | 100 | 35 | 5 | 82° |



PRODUCTO(S) COMPLEMENTARIO(S)



Fijaciones



Pegamento

HERRAMIENTA(S)



Autocad

COLOR(ES)*



*Otros colores
consúltenos

MATERIAL(ES)

Aluminio
Carborundo

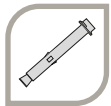
Serie NDM VDi

Peldaño antideslizante

| NDM Acero inoxidable | Ancho [mm] | Altura [mm] | Grosor [mm] | Ángulo |
|----------------------|------------|-------------|-------------|--------|
| VDi | 50 | 30 | 3 / 4 | 90° |

Otras dimensiones y medidas para el motivo decorativo.

PRODUCTO(S) COMPLEMENTARIO(S)



Fijaciones



Pegamento

HERRAMIENTA(S)



Autocad



COLOR(ES)

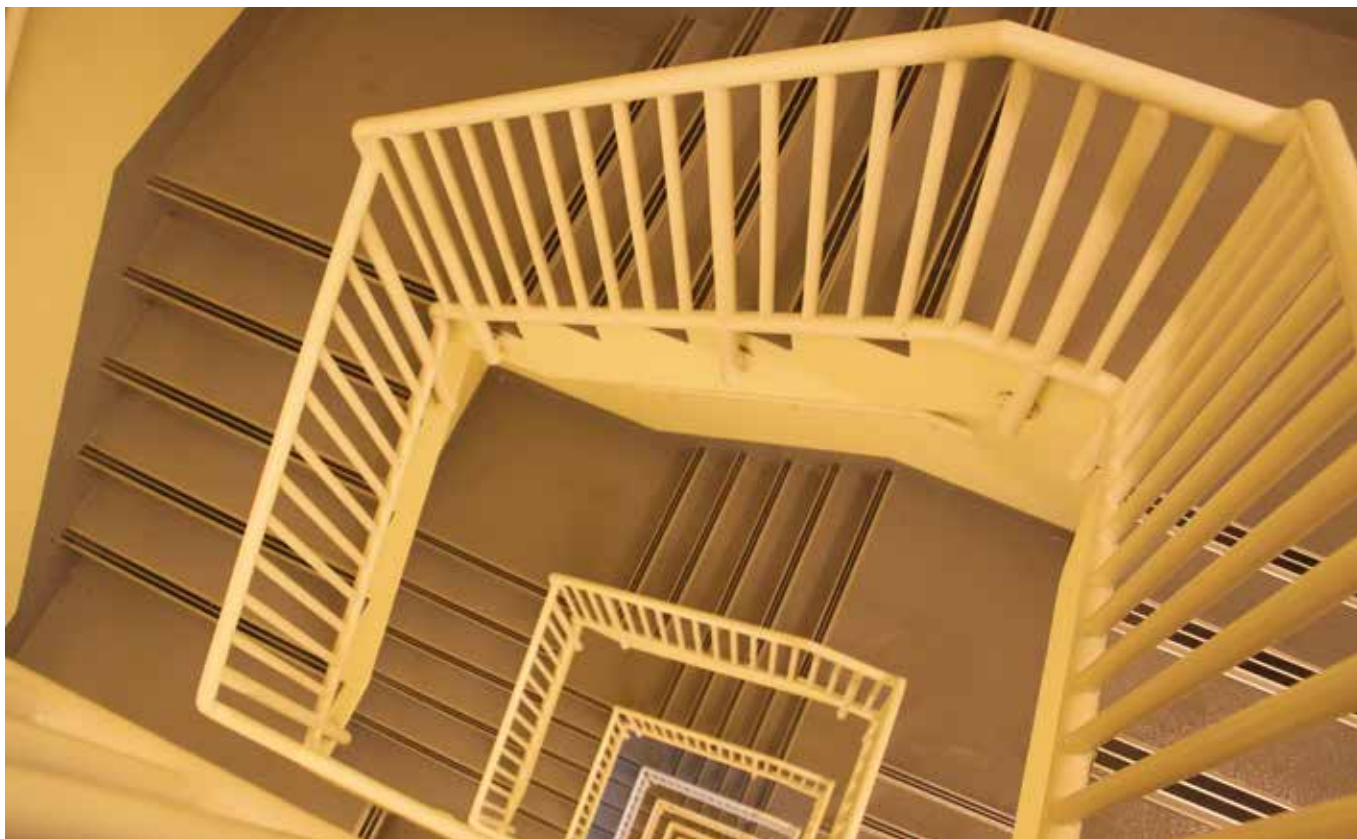
Natural

MATERIAL(ES)

Acero inoxidable



NDM VDi - La Fabrique du Métro - París - FRANCIA

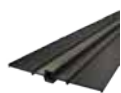


NDM 1010 - Hotel Pullman - Dubai - EMIRATOS ÁRABES UNIDOS



NDM 320 - Oficinas ITCC - Riyadh - ARABIA SAUDITA

JUNTAS DE ESTANQUEIDAD

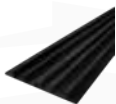
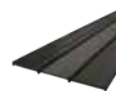


61

SERIE BAE D

SERIE BAE A

61

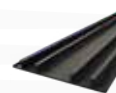


62

SERIE BAE AD

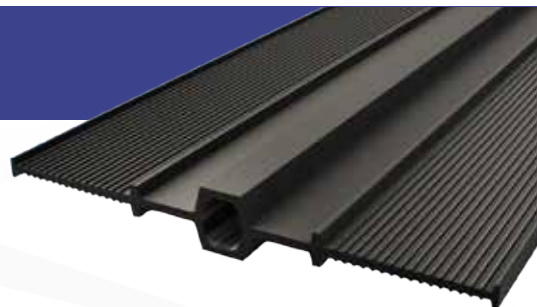
SERIE BAE AA

62



Serie BAE D

Para la estanqueidad de juntas de dilatación internas.



| Serie BAE D | |
|-------------|------------|
| Tipo | Ancho [mm] |
| D 120 | 120 |
| D 150 | 150 |
| D 200 | 200 |
| D 240 | 240 |
| D 320 | 320 |
| D 350 | 350 |
| D 500 | 500 |

COLOR(ES)



MATERIAL(ES)

PVC

PRODUCTO(S)

COMPLEMENTARIO(S)

HERRAMIENTA(S)



Cortafuego

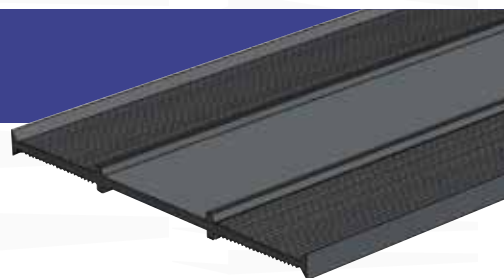


Autocad



Serie BAE A

Para la estanqueidad de juntas de construcción internas.



| Serie BAE A | |
|-------------|------------|
| Tipo | Ancho [mm] |
| A 100 | 100 |
| A 120 | 120 |
| A 150 | 150 |
| A 200 | 200 |
| A 240 | 240 |
| A 320 | 320 |
| A 500 | 500 |

COLOR(ES)



MATERIAL(ES)

PVC

PRODUCTO(S)

COMPLEMENTARIO(S)

HERRAMIENTA(S)



Cortafuego



Autocad



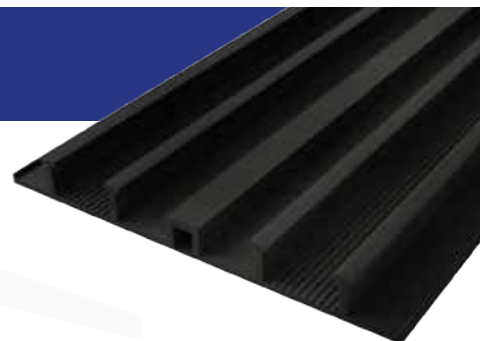
BIM



Piezas especiales, bajo solicitud. Otros productos y materiales, consúltenos.

Serie BAE AD

Para la estanqueidad de juntas de dilatación externas.



| Serie BAE AD | |
|--------------|------------|
| Tipo | Ancho [mm] |
| AD 200 | 200 |
| AD 250 | 240 |
| AD 250/35 | 240 |
| AD 320 | 320 |
| AD 320/35 | 320 |
| AD 500/20 | 500 |
| AD 500/35 | 500 |

COLOR(ES)



MATERIAL(ES)

PVC

PRODUCTO(S)

COMPLEMENTARIO(S)

HERRAMIENTA(S)



Cortafuego

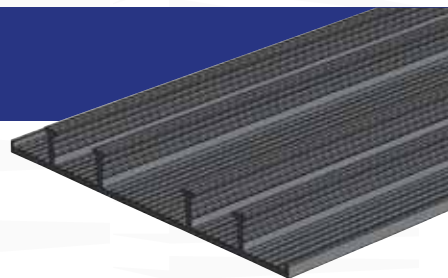


Autocad



Serie BAE AA

Para la estanqueidad de juntas de construcción externas.



| Serie BAE AA | |
|--------------|------------|
| Tipo | Ancho [mm] |
| AA 200 | 200 |
| AA 250 | 240 |
| AA 250/35 | 240 |
| AA 320 | 320 |
| AA 320/35 | 320 |
| AA 500 | 500 |
| AA 500/35 | 500 |

COLOR(ES)



MATERIAL(ES)

PVC

PRODUCTO(S)

COMPLEMENTARIO(S)

HERRAMIENTA(S)



Cortafuego



Autocad



Piezas especiales, bajo solicitud. Otros productos y materiales, consúltenos.

GV2 - VEDA FRANCE

un instrumento de ayuda a la
prescripción técnica !

Conéctese en
www.vedafrance.com





EUCLID CHEMICAL
EUCOMEX



VEDA FRANCE
Joints bâtiment - Building joints



OFICINA PRINCIPAL
Vía José López Portillo N 69
Col. San Francisco Chilpan



CONTACTO
01 (55) 44 40 94 00



E-MAIL
comunicados@euclidchemical.mx



TULTITLÁN - MÉXICO

SÍGUENOS EN REDES SOCIALES

