



**Sistemas para Pisos  
de Alto Desempeño**  
*Conectados Resolvemos  
sus Desafíos Constructivos*



# Master Builders Solutions

## Respuestas Confiables

Los **Sistemas para Pisos de Alto Desempeño de Master Builders Solutions** proveen soluciones integrales y únicas de costo, durabilidad, higiene, seguridad y bajo mantenimiento con la finalidad de satisfacer las necesidades para la operación de pisos de cualquier industria.



Nuestra referencia en Manchester, (Reino Unido):  
 Sistema Ucrete, Empacadora de Carne

El uso de los productos y sistemas Master Builders Solutions permite:

- Cumplimiento con normas sanitarias y de seguridad (Nacionales e Internacionales)
- Durabilidad del servicio durante el tiempo de vida de las instalaciones
- Costo-beneficio en temas de mantenimiento y limpieza en las operaciones
- Seguridad en los procesos de manufactura y logística
- Rápida puesta en servicio

Desarrollamos estrategias completas para proyectos de reparación, aplicación y protección; diseñamos y proporcionamos sistemas y soluciones integrales bajo la supervisión de nuestros expertos, quienes están presentes desde la evaluación inicial, análisis de soluciones, aplicación especializada, inspección en sitio y seguimiento del piso.

Nuestro equipo atiende y entiende las necesidades de cualquier proyecto de Pisos Industriales.

El **portafolio de productos y sistemas de Master Builders Solutions** brinda soluciones específicas a problemas únicos para pisos industriales.

Mecánicos	Químicos	Seguridad	Mantenimiento	Estética y Textura
<ul style="list-style-type: none"> <li>■ Tráfico de montacargas</li> <li>■ Impacto de equipos y cargas</li> <li>■ Abrasión superficial</li> <li>■ Arrastre de paletas</li> </ul>	<ul style="list-style-type: none"> <li>■ Ataque de aceites y grasas</li> <li>■ Solventes, álcalis ácidos</li> <li>■ Limpieza</li> </ul>	<ul style="list-style-type: none"> <li>■ Acabado antiderrapante</li> <li>■ Acabado antiestático</li> <li>■ Contacto con productos</li> </ul>	<ul style="list-style-type: none"> <li>■ Fácil limpieza</li> <li>■ Fácil mantenimiento</li> <li>■ Ahorro de energía</li> </ul>	<ul style="list-style-type: none"> <li>■ Amplia gama de colores</li> <li>■ Acabados lisos o con textura</li> <li>■ Diseños</li> <li>■ Juntas</li> </ul>



## Aplicadores Especializados

**Master Builders Solutions de BASF** cuenta con una Red de Aplicadores comprometidos con la calidad y la satisfacción del cliente y cuya experiencia en la instalación de los Sistemas de Pisos de Alto Desempeño se encuentra avalada por la Secretaría del Trabajo y Previsión Social (STyPS).



Nuestra referencia en Monterrey, (México):  
Sistema Ucrete, Planta Fabricante de Juguetes

Para mayor información sobre nuestra Red de Aplicadores Certificados, consulte a su Representante Técnico de Ventas.

## Presentes en cualquier Industria

### Alimentos y Bebidas

Los Sistemas para Pisos de Alto Desempeño de la marca **Master Builders Solutions de BASF** ofrecen soluciones únicas e integrales para plantas de procesamiento de alimentos y de bebidas; ya sea que se trate de construcción nueva o reparación. Nuestros sistemas soportan los más altos estándares de limpieza, así como la exposición a una amplia variedad de líquidos y/o sólidos asociados con el procesamiento de alimentos. Se trata, principalmente, de cumplir con la necesidad de una rápida recuperación de la operación, resistencia a sustancias corrosivas, medios de limpieza intensivos, altos niveles de humedad y el desgaste general ocasionado por la maquinaria utilizada.

### Farmacéuticas

Los Sistemas para Pisos de la marca **Master Builders Solutions de BASF** crean el mayor nivel higiénico y estético para toda la cadena de producción de la Industria Farmacéutica; desde laboratorios de investigación, áreas de lavado, depósitos y vivarios, hasta áreas de manufactura y producción.



Cocinas y  
Restaurantes



Cuidado de  
la Salud





### Instalaciones Industriales

Master Builders Solutions de BASF ha desarrollado específicamente Sistemas que soportan los procesos más extremos y agresivos del ambiente industrial y de manufactura. Nuestros sistemas de pisos pueden soportar el abuso constante de cargas pesadas, impactos extremos, movimiento de equipo de un lugar a otro, tráfico de montacargas y exposición a ácidos, álcalis y otros químicos.

### Supermercados y comercios

Los supermercados y otros establecimientos comerciales requieren de sistemas de pisos que sean durables, fáciles de limpiar, antiderrapantes y que cumplan con los requerimientos de inspección. Los Sistemas para Pisos de la marca Master Builders Solutions de BASF cumplen con las demandas rigurosas del ambiente de venta. Adicionalmente, los costos de limpieza se pueden reducir con pisos especialmente diseñados para que nunca sean encerados o decapados.

### Cocinas comerciales

Todos los Sistemas para Pisos de la marca Master Builders Solutions de BASF cumplen con los requerimientos de los departamentos de salud locales, estatales y federales en cuanto a regulaciones y estándares. Además, ofrecen características estéticas, antiderrapantes y pueden ser instalados en poco tiempo.

### Estructuras Deportivas y Públicas

Las superficies del piso en gradas, pasillos, rampas de acceso, áreas de comerciales, baños, etc, deben de cumplir con un alto grado de limpieza e higiene; ser estéticamente atractivos y técnicamente resistentes a derrames y manchas. Los Sistemas para Pisos de la marca Master Builders Solutions de BASF proporcionan una superficie durable, antiderrapante y fácil de mantener.



Industrial



Instalaciones Recreativas



Áreas Públicas



Centros Comerciales



Áreas de Almacenaje



Edificios Escolares



Nuestra referencia en Leeds, (Reino Unido):  
Sistema Ucrete, Procesadora y Envasadora de productos lácteos



# Soluciones Únicas a Desafíos Únicos

## Desempeño

### Protección contra choque térmico

Nuestros Sistemas para Pisos ofrecen una alta resistencia a los ciclos de congelación y deshielo; soportan temperaturas extremas durante la vida útil del piso, así como los procesos de mantenimiento y limpieza a los que son sometidos.

### Resistencia química

Los Sistemas para Pisos de Alto Desempeño de Master Builders Solutions fueron diseñados, específicamente, para soportar la exposición a derrames y salpicaduras de químicos agresivos. Existen diferentes opciones para resistir las exposiciones más severas a una gran variedad de ácidos, álcalis y solventes.

### Seguridad

Ofrecemos una gran variedad de texturas que se ajustan a cualquier requerimiento, logrando varios niveles de resistencia antiderrapante y evitar así, resbalones, accidentes e incidentes.

### Resistencia al crecimiento de bacterias y hongos

Ensayos en laboratorios independientes confirman que nuestros Sistemas para Pisos cumplen con la norma ASTM G21; inhibiendo el crecimiento de bacterias como el E.coli y salmonella.

### Resistencia a la abrasión

Master Builders Solutions cuenta con toppings que proporcionan protección adicional contra la abrasión en áreas de alto tráfico, como en plataformas de carga y en instalaciones de producción de equipo pesado.

### Resistencia al Impacto

Nuestros Sistemas para Pisos de Alto Desempeño están diseñados para soportar y absorber el impacto directo y distribuir las cargas a través del sistema, logrando en una durabilidad superior cuando se comparan con sistemas de loseta de cerámica y ladrillos antiácidos con grout en las juntas.

### Resistencia a la limpieza agresiva

Los Sistemas para Pisos de Alto Desempeño de Master Builders Solutions se pueden diseñar para soportar la exposición de procesos de limpieza diaria severa, incluyendo vapor, agua caliente, detergentes y desinfectantes agresivos.

## Instalación

### Rápida instalación

Somos conscientes de que no siempre es fácil cerrar las líneas de producción, por lo que muchos de nuestros sistemas se pueden instalar durante un fin de semana o, incluso, de un día para otro. (p.e. Al minimizar el tiempo de parada, se reduce el costo por cambiar a un piso Ucrete).

Instale un sistema de pisos en su congelador o almacén frío sin cambiar la temperatura. Algunos de nuestros sistemas curan en una hora aún a temperaturas de - 29°C (- 20°F).

## Apariencia

### Estéticamente Atractivos

Los Sistemas para Pisos de Alto Desempeño de Master Builders Solutions fueron diseñados, específicamente, para soportar la exposición a derrames y salpicaduras de químicos agresivos. Existen diferentes opciones para resistir las exposiciones más severas a una gran variedad de ácidos, álcalis y solventes.



Nuestra referencia en Berna, (Suiza):  
Sistemas MasterTop, Complejo Deportivo



## ¿Cuáles son los requerimientos mínimos a considerar?

Cada una de las soluciones ofrecidas por nuestro equipo de expertos es particular y cada una se determina examinando los requerimientos para el servicio de las instalaciones, así como los factores críticos bajo los cuales estará sometido. El Sistema para Pisos más adecuado, deberá de satisfacer y exceder los criterios básicos bajo los cuales se especificó la mejor solución.

### Requerimientos específicos

Cualquier piso presenta condiciones de servicio diferentes y únicas. Los Sistemas para Pisos de Alto Desempeño de BASF están diseñados de manera única con la finalidad de que se adapten a las necesidades de cualquier instalación e industria. Contamos con sistemas que cubren las necesidades de resistencia química, resistencia al impacto y/o resistencia al choque térmico.

### Tiempo de instalación rápido con mínimo detenimiento de operaciones

Dependiendo de qué sistema se utilice, los tiempos de instalación y ejecución de nuestros sistemas son rápidos, lo que genera un tiempo de parada mínimo. Algunos de nuestros Sistemas ofrecen tiempos de curado de una hora, que pueden instalarse sobre concretos de 7 a 10 días de vaciado.

### Estándares y regulaciones

Todas las industrias tienen que cumplir con regulaciones locales, estatales y federales. Master Builders Solutions de BASF entiende cada necesidad y ofrece soluciones que cumplen con:

- Resistencia antiderrape de ADA
- Regulaciones de OSHA
- Requerimientos de FDA y USDA
- Sistemas de pisos listados en NSF
- Sistema HACCP (Análisis de Riesgos y de los Puntos Críticos de Control)
- Requisitos de la International Food Standard (IFS)

\*Además hay sistemas disponibles que no tienen olor y cumplen con un bajo contenido VOC. Nuestra experiencia nos ayuda a entender las regulaciones de sus instalaciones y proveer la mejor solución.



**Capa Inferior  
Compatible  
con Calor**



**Para Áreas  
Húmedas**



**Fácil  
Limpieza**



**Antibacterial**



**Antiderrapante**

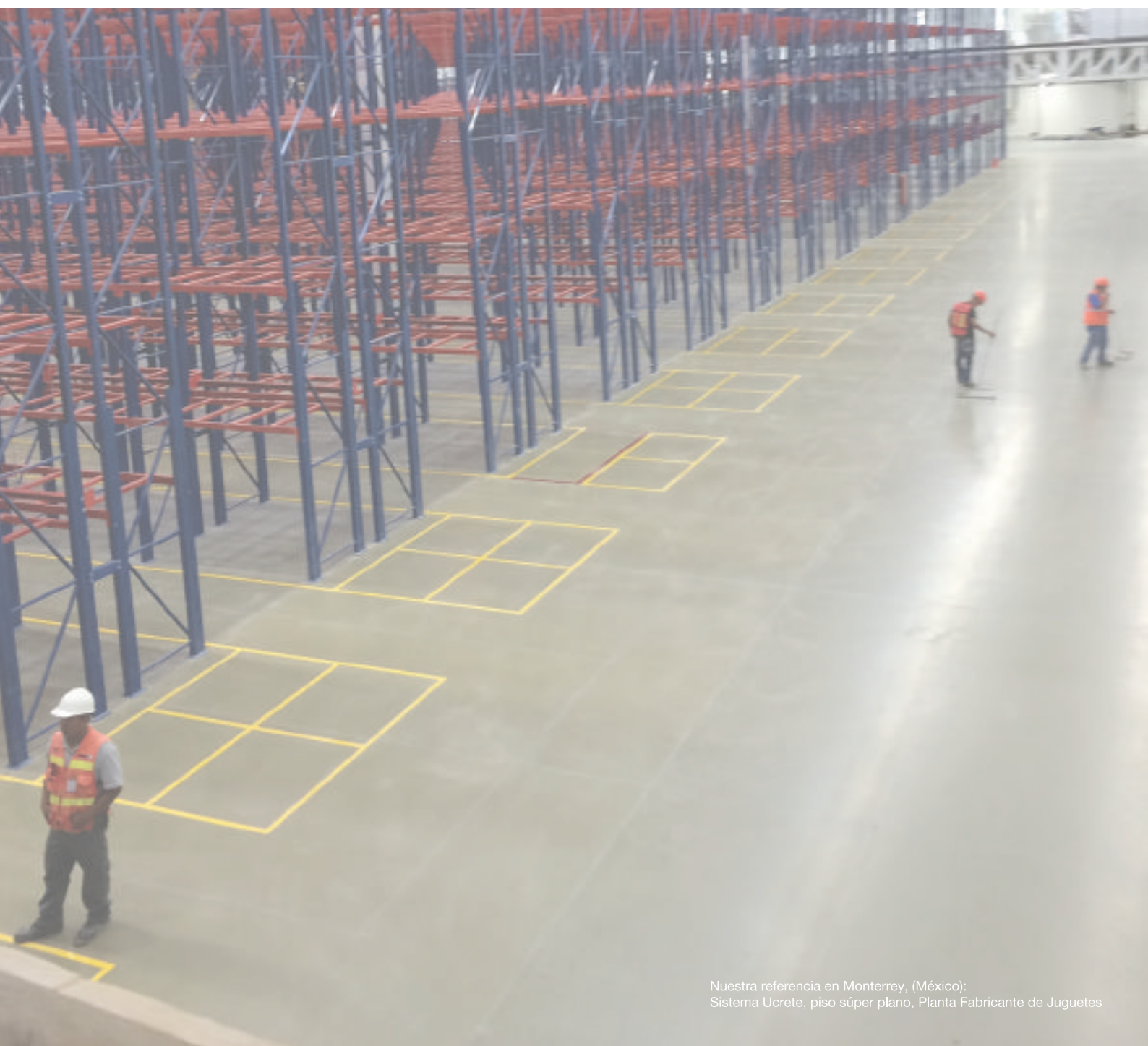
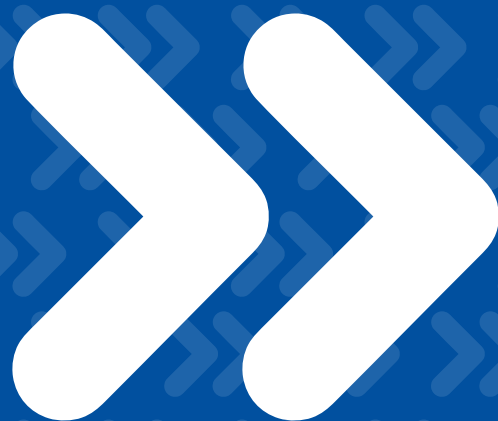


**Antiestático**



# SISTEMAS Ucrete

*Resistencia química  
excepcional*



Nuestra referencia en Monterrey, (México):  
Sistema Ucrete, piso súper plano, Planta Fabricante de Juguetes



## Más de 40 años de Experiencia

Ucrete es un piso industrial rentable debido a que ofrece larga durabilidad y rapidez en su instalación, cumpliendo con todas las necesidades de la industria. Ucrete es un sistema de recubrimiento único basado en resinas de poliuretano de muy altas prestaciones que posee una reputación inigualable en cuanto a su rendimiento, conseguida a lo largo de cuatro décadas de uso en varias industrias.

## Beneficios Clave



**Durabilidad:** excelente resistencia al impacto y al desgaste. Muchos de los Sistemas para Pisos Ucrete, instalados hace 30 – 20 años en ambientes agresivos, siguen aún en servicio.

**No contaminante:** a lo largo de la vida útil del piso; incluyendo su aplicación, especialmente en áreas de manipulación de alimentos.

**Rápida aplicación y curado:** incluso a bajas temperaturas. Se dispone de sistemas con especificaciones que permiten su utilización después de sólo 5 horas a 10 °C (cuando el tráfico es peatonal) después de su aplicación; por lo que es ideal para trabajos de renovación y mantenimiento.

**Tolerante a la humedad:** se puede instalar sobre un concreto de 7 días de edad sin necesidad de usar primer, ayudando a mantener el programa en proyectos con plazos ajustados.

**Resistencia térmica:** resiste derrames de hasta 150 °C dependiendo del sistema.

**Higiene:** Se limpia con facilidad al mismo nivel que el acero inoxidable y no favorece el crecimiento biológico, por lo que ayuda a mantener los estándares de higiene.

**Resistencia química:** desde ácidos fuertes hasta álcalis, grasas, aceites y disolventes que pueden degradar rápidamente otros tipos de pisos de resina.

**Limpio y seguro:** para sus trabajadores, sus productos y medio ambiente. Certificado como Oro según la norma de bajas emisiones *Eurofins Indoor Air Comfort*.

**Instalado por aplicadores especializados y certificados, asegura una larga durabilidad.**



Sistema Ucrete UD 200 rojo





Los recubrimientos para Pisos Industriales Ucrete están compuestos por sistemas de resinas de poliuretano de muy alto desempeño.

Especificado correctamente Ucrete proporcionará muchos años de servicio, incluso en entornos industriales y muy agresivos. El propósito de este catálogo es ayudarle a seleccionar el piso adecuado.

### Si su requerimiento es...

**Minimizar el tiempo de parada**, se reduce el costo por cambiar a un piso Ucrete. Por ejemplo, instalando Ucrete UD200, la puesta en servicio puede realizarse después de sólo 5 horas a 10 °C.

**No contaminante**, los sistemas de pisos Ucrete no son contaminantes, incluso durante la aplicación, por lo que son la opción más segura para trabajos de mantenimiento.

**Resistencia a la temperatura**, el primer requisito que se debe de tomar en cuenta para seleccionar su piso Ucrete es el requerimiento de temperatura en servicio. Este parámetro determina el espesor necesario del piso, pudiendo limitar el número de acabados adecuados.

### Resistencia al deslizamiento

La elección del acabado del piso se realiza en función del perfil de rugosidad y acabado estético deseado. La textura superficial más adecuada para cualquier aplicación particular dependerá de la naturaleza de cualquier derrame que se produzca, del tipo de trabajo realizado en el área y de los procedimientos de limpieza y mantenimiento a realizar. La resistencia al deslizamiento se detalla en la siguiente tabla (dependiendo especificaciones).

Pisos Lisos	
<ul style="list-style-type: none"> <li>Ucrete MF</li> <li>Ucrete MFAS</li> </ul>	4 - 6 mm 4 - 6 mm, antiestático
Pisos de Textura Ligera	
<ul style="list-style-type: none"> <li>Ucrete UD200</li> <li>Ucrete HPQ</li> <li>Ucrete IF</li> </ul>	6 - 12 mm 4 - 6 mm cuarzo coloreado 9 mm reforzado con acero
Superficies Verticales	
<ul style="list-style-type: none"> <li>Ucrete RG</li> </ul>	4 - 9 mm medias cañas y encuentros

Especificaciones según espesor	
4 mm	<ul style="list-style-type: none"> <li>totalmente resistente hasta + 70 °C</li> <li>para temperaturas de congelación hasta - 15 °C</li> <li>Ucrete HPQ, MF, RG</li> </ul>
6 mm	<ul style="list-style-type: none"> <li>totalmente resistente hasta + 80 °C</li> <li>limpieza ligera con vapor</li> <li>para temperaturas de congelación hasta - 25 °C</li> <li>Ucrete RG, UD 200</li> </ul>
9 mm	<ul style="list-style-type: none"> <li>totalmente resistente hasta + 120 °C</li> <li>totalmente limpiable con vapor</li> <li>para temperaturas de congelación hasta - 40 °C</li> <li>Ucrete RG, UD 200</li> </ul>
12 mm	<ul style="list-style-type: none"> <li>totalmente resistente hasta + 130 °C</li> <li>derrames ocasionales hasta + 150 °C</li> <li>totalmente limpiable con vapor</li> <li>para temperaturas de congelación hasta - 40 °C</li> <li>Ucrete UD 200</li> </ul>

EN 13036-4 Ensayo del péndulo			
Resultados del Ensayo del Péndulo, sobre superficie húmeda, utilizando goma 4S.			
<ul style="list-style-type: none"> <li>por debajo de 24:</li> <li>25 a 35:</li> <li>por encima de 35:</li> </ul>	Potencial de deslizamiento alto Potencial de deslizamiento moderado Potencial de deslizamiento bajo		
<ul style="list-style-type: none"> <li>Ucrete MF</li> <li>Ucrete HPQ</li> </ul>	35 36-45		
Norma DIN 51130			
<ul style="list-style-type: none"> <li>Ucrete MF</li> <li>Ucrete HPQ</li> </ul>	R10 R11	<ul style="list-style-type: none"> <li>Ucrete UD200</li> <li>Ucrete IF</li> </ul>	R11 R11



### Antiestático

Para proteger los dispositivos electrónicos muy sensibles o minimizar los riesgos de explosión, existe una gama de Sistemas para Pisos Antiestáticos.

#### Electricidad estática no deseada

- puede dañar equipos electrónicos
- conduce a la acumulación no deseada de polvo
- puede causar malestar
- puede encender mezclas de disolvente/aire o aire/polvo



### Propiedades eléctricas

#### Resistencia a tierra, EN 1081

- Ucrete MFAS < 1 MΩ
- Ucrete MFAS-C < 50 kΩ

#### Resistencia a tierra, EN 1-4-61340

- Ucrete MFAS < 1 GΩ

#### Resistencia hombre – tierra, EN 61340-4-1

- Ucrete MFAS < 35 MΩ

#### Generación corporal de voltaje, EN 5-4-61340

- Ucrete MFAS < 100 V

#### Resistencia de aislamiento, DIN VDE 610-0100

- Ucrete MFAS > 50 kΩ
- Adecuado para su uso con sistemas eléctricos de hasta 1.000 V

### Resistencia química

Toda la gama Ucrete tiene las mismas características de desempeño en cuanto a resistencias químicas, tal y como se muestra en las siguientes tablas; por lo que, en este aspecto, todos los pisos Ucrete son igualmente adecuados.

Ucrete es adecuado para su uso en pisos de áreas de procesado en húmedo, donde se usan productos químicos marcados con una «L» en la tabla, siempre y cuando se mantengan los estándares de limpieza. Se debe tener cuidado en caso de que las válvulas y juntas de las bombas empiecen a gotear. Si no se tratan adecuadamente, las fugas resultan en un entorno de inmersión continua, provocando que los disolventes pueden ablandar cualquier sistema Ucrete durante las siguientes semanas; sin embargo, se recupera cuando se elimina el disolvente y el suelo se deja completamente seco. En la práctica, la mayoría de los disolventes se evaporan antes de que causen ningún daño. La decoloración puede ocurrir debido a depósitos de sal, colorantes potentes, contaminantes en disolventes y ácidos fuertes. Sin embargo, este aspecto no afecta el rendimiento del piso.

### Los productos químicos en la industria alimenticia

Los pisos industriales Ucrete son resistentes a los siguientes productos, habitualmente presentes en la industria alimenticia:

#### Ácido acético, 50 %:

Alcohol de vinagre, ampliamente utilizado en la industria alimenticia para la limpieza de superficies en contacto con alimentos.

#### Ácido láctico, 30 % a 60 °C:

Indicativo de la resistencia a la leche y los productos lácteos.

#### Ácido oleico, 100 % a 60 °C:

Representativo de los ácidos orgánicos formados por la oxidación de los aceites vegetales y grasas animales ampliamente encontrado en la industria alimenticia.

#### Ácido cítrico, 50 %:

Se encuentra en los cítricos y es representativo de la amplia gama de ácidos de frutas que degradan rápidamente otros pisos de resina.

#### Hidróxido de sodio, 50 % a 60 °C:

Procesos de limpieza química (CIP) para industria de alimentos y bebidas.



Sistema Ucrete MF rojo

## Resistencia a los productos químicos industriales más comunes

Producto	Conc. %	Temp. °C	Todos los sistemas Ucrete	Producto	Conc. %	Temp. °C	Todos los sistemas Ucrete
Aceite de motor	–	20	R	Benzeno	100	20	L
Aceites minerales	–	20	R	Butanol	100	20	R
Aceites vegetales	–	80	R	Caprolactama	100	20	R
Acetaldehído	100	20	R	Cerveza	–	20	R
Acetato de Etilo	100	20	L	Ciclohexano	100	20	R
Acetona	100	20	L	Cloro	Saturado	20	R
Ácido acético	10	85	R	Cloroformo	100	20	L
	25	20	R	Cloruro de Benzoilo	100	20	R
	25	85	L	Cloruro de Calcio	50	20	R
	40	20	R	Cloruro de Metileno	100	20	L
	90 (Glacial)	20	L	Combustible	–	20	R
Ácido adípico	Saturado	20	R	Cresoles	100	20	L
Ácido Benzoico	100	20	R	Dietilenglicol	100	20	R
Ácido cítrico	60	20	R	Dimetilformamida	100	20	NR
Ácido Clorhídrico	10	60	R	Disulfuro de Carbono	100	20	L
	37	20	R	Estireno	100	20	R
Ácido Cloroacético	10	20	R	Etanol	100	20	R
	50	20	L	Etilenglicol	100	20	R
Ácido Crómico	20	20	R	Fenol	5	20	L
	30	20	R	Gasolina	–	20	R
Ácido Decanoico (capríco)	100	20	R	Grasas	–	80	R
	100	60	R	Hexano	100	20	R
Ácido Fenilsulfónico	10	20	R	Hidróxido de Amonio	28	20	R
Ácido Fluorhídrico	4	20	R	Hidróxido de Potasio	50	20	R
	20	20	L	Hidróxido de Sodio	20	20	R
Ácido Fórmico	40	20	R		20	90	R
	70	20	R		32	20	R
	90	20	L		50	20	R
	100	20	L		50	60	R
Ácido Fosfórico	40	85	R		50	90	L
	50	20	R	Hipoclorito de Calcio	Saturado	20	R
	85	20	R	Hipoclorito de Sodio	15	20	R
Ácido Heptanoico	100	60	R	Isopropanol	100	20	R
Ácido Láctico	5	20	R	Leche	–	20	R
	25	60	R	Líquido de frenos	–	20	R
	85	20	R	Metanol	100	20	R
	85	60	R	Metil etil cetona	100	20	L
Ácido Láurico	100	60	R	Metil metacrilato	100	20	R
Ácido Maléico	30	20	R	N-dimetilacetamida	100	20	NR
Ácido Metacrílico	100	20	R	N-metil-pilorridona	100	20	NR
Ácido Nítrico	5	20	R	Oleum	–	20	L
	30	20	R	Parafina	–	20	R
	65	20	L	Percloroetileno	100	20	R
Ácido Oleico	100	20	R	Peróxido de Hidrógeno	30	20	R
	100	80	R	Petróleo crudo	–	20	R
Ácido Picrico	50	20	R	Propilenglicol	100	20	R
Ácido Sulfónico de P-Tolueno	100	20	R	Queroseno	–	20	R
Ácido Sulfúrico	50	20	R	Salmuera (Cloruro de Sodio)	Saturado	20	R
	98	20	L	Sangre	–	20	R
Ácido Tricoloracético	100	20	L	Skydol® 500B4	–	20	R
Agua (destilada)	–	85	R	Skydol® LD4	–	20	R
Agua regia	–	20	L	Sulfato de Cobre (II)	Saturado	20	R
Aguarrás	–	20	R	Tetracloruro de Carbono	100	20	R
Alcohol de quemar	–	20	R	Tetrahidrofurano	100	20	L
Anhídrido Maléico	100	20	R	Tolueno	100	20	R
Anilina	100	20	R	Trementina	–	20	R
Anticongelante (etilenglicol)	100	20	R	Xileno	100	20	R

R = Resistente

L = Limitada Resistencia

NR = No Resistente

Si necesita una tabla química más completa por favor póngase en contacto con su especialista local de BASF Master Builders Solutions.





### Resistencia Mecánica

En las zonas donde se esperan impactos mecánicos fuertes y tráfico pesado con ruedas duras; se deben usar sistemas de mayor espesor con agregados gruesos.



Nuestra Referencia en Harsewinkel, (Alemania):  
 Sistema Ucrete MF, Procesadora de embutidos y jamones

## Una solución a la medida

La amplia gama de sistemas para pisos Ucrete, le permite escoger el piso que mejor se adapte a sus necesidades y así lograr la solución más adecuada y rentable. Trabajamos con usted para ayudarle a seleccionar el mejor piso para sus instalaciones. Por favor, póngase en contacto con su especialista local de Master Builders Solutions para solicitar asesoría.

### Tecnologías Ucrete

▪ <b>Ucrete MF</b>	Sistema para pisos poliuretano-cemento autonivelante
▪ <b>Ucrete MFAS</b>	Resina de poliuretano antiestática
▪ <b>Ucrete RG</b>	Sistema para verticales de poliuretano-cemento
▪ <b>Ucrete UD200</b>	Sistema para pisos poliuretano-cemento de alto desempeño

### Colores Disponibles

Todos los sistemas Ucrete están disponibles en estos ocho colores estándar.

Los colores son aproximados y pueden variar en función del sistema y las condiciones de instalación. Las resinas Ucrete amarillearán bajo luz ultravioleta.

Para más información y muestras de productos, póngase en contacto con su especialista local de Master Builders Solutions.



Gris Fuerte



Azul



Verde



Crema



Naranja



Rojo

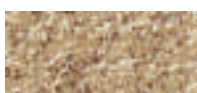


Amarillo

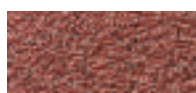


Gris Claro

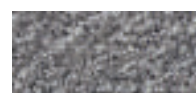
### Ucrete® Acabado Decorativo con Cuarzo



Cream (457)



Red (455)



Gray (456)



Green (450)

**HACCP INTERNATIONAL**  
eliminate the hazard - reduce the risk



This is to certify that

*BASF Construction*  
*Chemicals*  
Flooring Systems

as listed in the accompanying certification statement

are certified as suitable for use in a food & beverage facilities  
that operate in accordance with a

**HACCP based Food Safety Programme**  
noting the conditions of the certification statement.  
Food Zone Classification: SSZ

in accordance with the standards of  
**HACCP International's Food Safety  
Certification Systems**



*R. Atkinson*      *Ch. Little*

Issued by

Approved

**10 November 2015**

**01 November 2017**

Issue Date

Expiry Date

This certificate is issued by HACCP International and must be renewed upon demand. All products and services to which this certificate refers are evaluated prior to issuance. To view certification conditions, please email [certification@haccp-international.com](mailto:certification@haccp-international.com)

Issued by the HACCP International Certification office:  
No. 3 Ridgeway Building, 1 Fidge Street, North Sydney, NSW 2060 Australia

Certificate Number  
**I-PE-694-BAS-1-RG-02**





**HACCP INTERNATIONAL**  
 eliminate the hazard - reduce the risk



Certification Statement	I-PE-694-BAS-1-RG-02
<b>BASF Construction Chemicals</b>	
Certificate Expiry Date	1 November 2017
<b>Flooring Systems</b> Food Zone Classification: SSZ <ul style="list-style-type: none"> <li>• Ucrete® MF</li> <li>• Ucrete® UD200</li> <li>• Ucrete® UD200SR</li> <li>• Ucrete® DP10</li> <li>• Ucrete® DP20</li> <li>• Ucrete® P30</li> <li>• Ucrete® WR</li> <li>• Ucrete® MT</li> <li>• Ucrete® RG</li> </ul>	

HACCP International certifies the flooring systems listed above as food-safe and suitable for food handling facilities that operate in accordance with a HACCP based food safety programme.

The flooring materials must be installed by a competent, trained installer in compliance with the manufacturer's instructions and recommendations.

Licence Commencement	2 November 2015
Certificate Issue Date <i>e</i>	10 November 2015

HACCP International's evaluation and certification is strictly confined to matters of food safety or the operation of a HACCP based food safety programme. Whilst all reasonable care is taken by HACCP International in its evaluation of the product(s) or services(s) described herein, HACCP International does not guarantee that every food safety risk in every application has been identified. No guarantee is offered or implied in the issuing of this statement.

**Licence Agreement**

BASF is licensed to use the HACCP International certification mark, in accordance with HACCP International's Certification Trade Mark Rules and Conditions in all Regions (Global), in respect of the products listed above, for a period of 24 months from the licence commencement date. BASF is in receipt of the HACCP International Pty Ltd Certification Trade Mark Rules and Conditions v3.0 and agrees to abide by the conditions therein.

**Licensee's Signature:** \_\_\_\_\_ **Date:** \_\_\_\_\_

**AMERICAS :**  
 GAI Building  
 615 E South Street  
 Suite 300, Orlando  
 Florida 32831 USA  
 T: +1 407 992 6223

**ASIA PACIFIC :**  
 Unit 6601  
 66/F The Centre  
 99 Queen's Road  
 Central, Hong Kong, SAR  
 T: +652 2624 8601

**AUSTRALIA :**  
 3/1 Ridge Street  
 North Sydney  
 NSW 2060 Australia  
 ABN 58 138 356 359  
 T: +61 2 9956 6911

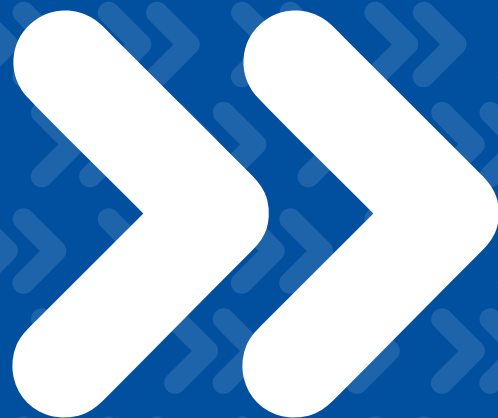
**EUROPE :**  
 3 Aspen Road  
 Chartham Downs  
 Canterbury, Kent CT4 7TB  
 United Kingdom  
 T: +44 1227 731745





# SISTEMAS MasterTop

- *Endurecedores*
- *Sistemas Epóxicos*
- *Monomero de Metil Metacrilato (MMA)*





# Dureza que resiste el paso del tiempo

En 1911, la tecnología de BASF revolucionó la construcción de pisos industriales y, hoy en día, el portafolio comercial de **Master Builders Soluciones de BASF** cuenta con diversas tecnologías y productos que cumplen con las especificaciones para la construcción de pisos industriales. **BASF** es el fabricante original de los endurecedores en polvo, los cuales se utilizan para mejorar el desgaste, la abrasión y la resistencia de impacto en pisos industriales.

### Endurecedores Metálicos

Para aplicaciones en pisos industriales, los endurecedores MasterTop con agregado metálico, proporcionan altas resistencias, ahorros a largo plazo y mejoran la eficiencia de las plantas de producción en las que han sido utilizados.

Los endurecedores metálicos están diseñados para pisos industriales sometidos a ambientes que requieren resistencias a la abrasión y protección contra impactos. Su desempeño puede proporcionar ocho veces la resistencia a la abrasión de un concreto estándar y cuatro veces la abrasión de los endurecedores minerales.

Otras características que se consiguen son, reducir costos de energía, proporcionar color y mejorar las propiedades de planicidad de los pisos.

### Endurecedores Minerales

El uso de endurecedores minerales permite la reducción en los trabajos de mantenimiento de los pisos, así como el cumplimiento en requisitos de resistencia ADA deslizamiento, ahorros de energía, mejorar la estética, mejorar la resistencia al desgaste y planicidad.

Familia de endurecedores MasterTop	
MasterTop 100	endurecedor superficial en polvo con agregado mineral y color.
MasterTop 200	endurecedor superficial en polvo con agregado metálico y color.
MasterTop 210 COR	endurecedor para pisos, metálico no oxidante de ferrosilicio.
MasterTop 300	Topping con agregado metálico muy resistente a la abrasión y al impacto.
MasterTop 301	endurecedor de superficie con agregado metálico para mejorar la planicidad de pisos planos y superplanos.

Producto	Descripción	Tipo Agregado	Uso Típico			Cubrimiento Kg/m <sup>2</sup> (lbs/ft <sup>2</sup> )	Aspecto			
			Suave	Medio	Pesado		Colores	Reflectancia Luz	Muy Reflectivo	Natural
MasterTop 200	Endurecedor en polvo de superficie	Metálico	[Barra de uso típico: Suave a Medio]			4.9 - 14.6 (1.0 - 3.0)	■	■	■	■
MasterTop 210 COR	Endurecedor en polvo de superficie natural ahorra energía	Metálico no oxidante	[Barra de uso típico: Suave a Medio]			7.3 - 12.2 (1.5 - 2.5)		■		■
MasterTop 100	Endurecedor en polvo de superficie para mejorar la planicidad	Mineral	[Barra de uso típico: Suave]			4.9- 9.8 (1.0 - 2.0)	■	■	■	■
MasterTop 300	Topping con agregado metálico muy resistente a la abrasión y al impacto	Metálico	[Barra de uso típico: Pesado]			<b>Espesor</b> Un saco de 25 kg mezclado con 2.4 l de agua da aproximadamente 0.0079 m3 de topping.				■



## Durable, económico y de fácil mantenimiento

Desde 1925, los sistemas de resina epóxica han comprobado su uso en condiciones severas. Desde pisos con resistencia química hasta sistemas con agregados decorativos, los **Sistemas MasterTop de Resina Epóxica** ofrecen diversidad y alto desempeño.

La tecnología de resinas epóxicas y de poliuretano fueron diseñadas para combinar la facilidad de mantenimiento y la durabilidad para ambientes industriales y químicos agresivos. Los sistemas de resinas epóxicas MasterTop son formulados de acuerdo a los requerimientos de cada proyecto.



Nuestra referencia en Francia:  
 Sistemas MasterTop, Estacionamiento

### Familia de Sistemas de Resina Epóxica MasterTop

■ MasterTop GP 500	recubrimiento epoxico con color o transparente para pisos.
■ MasterTop TC 493	sistema para pisos de poliuretano resistente a productos químicos con alto nivel de sólidos.
■ MasterTop TC 565	sistema de recubrimiento epoxico con resistencia química, claro o entintado.
■ MasterTop 570	recubrimientos epoxicos para pisos con resistencia química.
■ MasterTop 1234	sistema de pisos epoxicos decorativo de bajo olor.

\*Para otros Sistemas MasterTop de Resina Epóxica, por favor contactar a su Representante Técnico de Ventas quien brindará asesoría personalizada de acuerdo a sus requerimientos.

El personal técnico y de ventas Master Builders Solutions de BASF ha sido capacitado en las tecnologías de resinas, ofreciendo una amplia experiencia.





## De rápida instalación a bajas temperaturas

Los sistemas para pisos **MasterTop SRS** curan en un tiempo promedio de una hora y son reconocidos por su calidad y durabilidad. Se trata de resinas 100 % reactivas, sin solventes, diseñadas para que sean compatibles con todos los demás componentes del sistema de pisos de **metil metacrilato**, desde el imprimante hasta la capa de acabado.

El rápido curado elimina el tiempo de parada excesivo, una preocupación costosa en la mayoría de las plantas. Se pueden reiniciar operaciones en una fracción del tiempo requerido por otros sistemas de pisos poliméricos.

Aún en temperaturas extremas de - 29 °C (- 20 °F) el sistema de pisos **MasterTop SRS** cura en una hora, lo que lo hace ideal para cámaras de congelación, refrigeración y almacenamiento en frío.

**Tenemos 18 Sistemas MasterTop SRS conozca cuál de éstos se adapta mejor a sus necesidades.**

Contacte a su Representante Técnico de Ventas quien brindará asesoría personalizada de acuerdo a sus requerimientos.

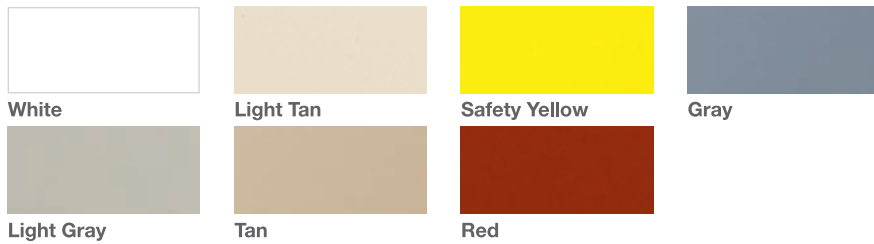


Nuestra referencia en Alemania:  
Sistemas MasterTop, Industria fabricante de neumáticos

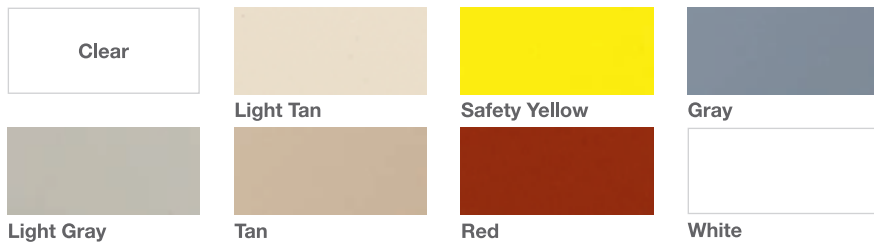


# MasterTop® Recubrimientos Epóxico, poliuretano y poliaspártico

MasterTop® PGM 500 Pigmentos disponibles (únicamente para Sistemas Epóxicos)



MasterTop® TC 493



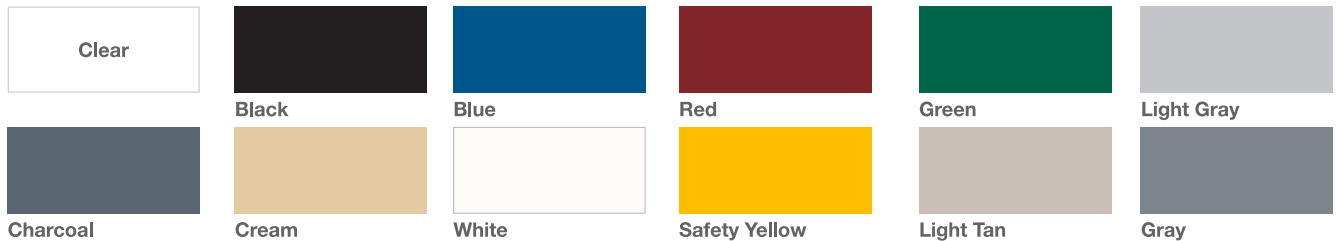
MasterTop® TC 565



MasterTop® TC 570 CR



MasterTop® TC 683



MasterTop® Acabado Decorativo con Cuarzo

Standard Blends



Custom Blends



## Master Builders Solutions de BASF

La marca Master Builders Solutions aporta toda la experiencia de BASF en el desarrollo de soluciones químicas para obras nuevas de construcción, mantenimiento, reparación y rehabilitación de estructuras.

Master Builders Solutions se basa en la experiencia adquirida durante más de un siglo en la industria de la construcción.

El know-how y la experiencia del equipo de expertos en construcción a nivel global de BASF conforman el núcleo de Master Builders Solutions. Combinamos los elementos adecuados de nuestro portafolio de productos para superar cualquiera de sus retos constructivos.

Colaboramos en todas las áreas de conocimiento y en todas las regiones y empleamos la experiencia que hemos adquirido en incontables proyectos de construcción en todo el mundo. Aprovechamos las tecnologías globales de BASF, así como nuestro profundo conocimiento de las necesidades locales de construcción, para desarrollar soluciones innovadoras que ayuden a impulsar y hacer más exitosa la construcción sustentable. El portafolio integral bajo la marca Master Builders Solutions abarca aditivos para concreto y cemento, soluciones para la construcción subterránea, selladores, soluciones para la impermeabilización, reparación y protección del concreto, grouts y soluciones para pisos.

## Master Builders Solutions de BASF para la industria de la construcción

### MasterAir®

Soluciones para concreto con aire incluido

### MasterBrace®

Soluciones para el reforzamiento del concreto

### MasterCast®

Soluciones para la industria de productos manufacturados de concreto

### MasterCem®

Soluciones para la fabricación de cemento

### MasterEase®

Soluciones de baja viscosidad para concreto de alto desempeño

### MasterEmaco®

Soluciones para la reparación de concreto

### MasterFinish®

Soluciones para el tratamiento de cimbras

### MasterFlow®

Soluciones para grouts de precisión

### MasterFiber®

Soluciones para concreto reforzado con

### MasterGlenium®

Soluciones para concreto

### MasterInject®

Soluciones para la inyección de concreto

### MasterKure®

Soluciones para el curado de concreto

### MasterLife®

Soluciones para aumentar la durabilidad

### MasterMatrix®

Soluciones para controlar la reología del concreto autoconsolidable

### MasterPel®

Soluciones para concreto impermeable

### MasterPolyheed®

Soluciones para concreto de alto rendimiento

### MasterPozzolith®

Soluciones para la reducción de agua en el concreto

### MasterProtect®

Soluciones para la protección del concreto

### MasterRheobuild®

Soluciones para concreto

### MasterRoc®

Soluciones para la construcción subterránea

### MasterSeal®

Soluciones para impermeabilización y sellado

### MasterSet®

Soluciones para el control de hidratación del concreto

### MasterSure®

Soluciones para el control de trabajabilidad

### MasterTop®

Soluciones para pisos industriales y comerciales

### Ucrete®

Soluciones para pisos en ambientes agresivos

### BASF Mexicana, S.A. de C.V.

Av. Insurgentes Sur 975  
03710 México, D. F. México  
Tel: 2600-5325-55-52+  
[www.master-builders-solutions.basf.com.mx](http://www.master-builders-solutions.basf.com.mx)

### BASF Costa Rica

[www.master-builders-solutions.centroamerica.basf.com](http://www.master-builders-solutions.centroamerica.basf.com)  
Tel. 9110-2440-506+

### BASF Panamá

[www.master-builders-solutions.centroamerica.basf.com](http://www.master-builders-solutions.centroamerica.basf.com)  
Tel. 0970-301-507+

### BASF Puerto Rico

[www.master-builders-solutions.caribbean.basf.com](http://www.master-builders-solutions.caribbean.basf.com)  
Tel. 2737-258-787-1+

### BASF Argentina

Tel. 4309-2799-2-56+

### BASF Brasil

<http://www.master-builders-solutions.basf.com.br/pt-br>  
Tel. 5507-2718-11-55+

### BASF Chile

<http://www.master-builders-solutions.basf.cl/es-cl>  
Tels. 4309-2799-2-56+  
4300-2799-2-56+

### BASF Colombia

<http://www.master-builders-solutions.basf.com.co/es-co>  
Tels. 2260-632-1-57+  
2099-632-1-57+

### BASF Ecuador

Tel. 9500-397-2-593+

### BASF Perú

<http://www.master-builders-solutions.basf.com.pe/es-pe>  
Tel. 0630-219-1-51+

### BASF Venezuela

<http://www.master-builders-solutions.basf.com.ve/es-ve>  
Tel. 6711-958-212-58+