



# CHARTRE DIVERSITÉ ET LAÏCITÉ APEB

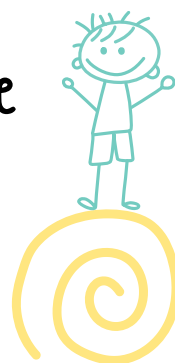
« GRANDIR ENSEMBLE DANS LE RESPECT DE CHACUN, LA RICHESSE DE NOS DIFFÉRENCES  
ET LES VALEURS DE LA RÉPUBLIQUE. »

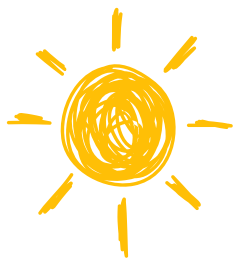


L'APEB est une association laïque d'éducation populaire qui œuvre pour l'accueil, l'épanouissement et l'éducation des enfants dans le respect des valeurs de la République.

À travers ses accueils collectifs de mineurs, ses activités éducatives, culturelles, artistiques, sportives et citoyennes, l'APEB s'engage à promouvoir le vivre-ensemble, l'égalité des chances, la diversité, l'inclusion et le respect de chacun.

Cette charte constitue un cadre de référence partagé par les enfants, les familles, les salariés, les bénévoles, les stagiaires, les apprentis et l'ensemble des partenaires de l'association.





# 1



L'APEB est une association laïque

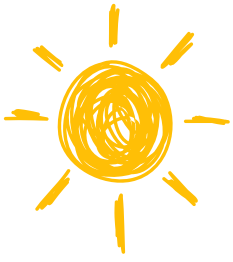
L'APEB respecte toutes les croyances, convictions philosophiques, spirituelles, religieuses et politiques dans le cadre du respect des lois de la République.

La laïcité garantit à chacun :

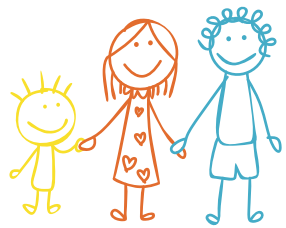
- la liberté de conscience ;
- la liberté de croire ou de ne pas croire ;
- la liberté d'exprimer ses convictions dans le respect d'autrui ;
- l'égalité de traitement de tous les usagers.

L'APEB ne favorise ni ne défavorise aucune conviction religieuse, philosophique ou politique.





# 2



## La neutralité des professionnels

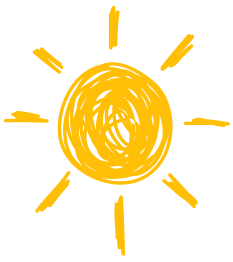
Dans l'exercice de leurs fonctions, les salariés, bénévoles, stagiaires et intervenants de l'APEB adoptent une posture de neutralité.

Ils s'interdisent :

- tout prosélytisme religieux, politique ou idéologique ;
- toute tentative d'influence sur les convictions des enfants ou des familles ;
- tout discours discriminatoire ou stigmatisant.

Ils veillent à créer un environnement respectueux permettant à chaque enfant de construire librement sa personnalité et son esprit critique.





3



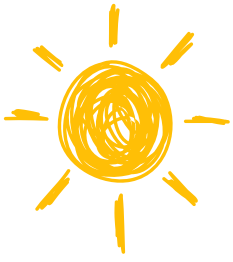
Le respect de toutes les diversités  
L'APEB reconnaît que la diversité constitue une  
richesse humaine, sociale et culturelle.  
Chaque enfant, chaque famille et chaque  
professionnel est accueilli dans le respect de  
son identité, notamment sans distinction :

- d'origine réelle ou supposée ;
- de nationalité ;
- de situation familiale ;
- de sexe ;
- d'identité ou d'expression de genre ;
- de handicap ;
- d'état de santé ;
- de situation sociale ;
- de convictions religieuses ou philosophiques ;
- d'apparence physique ;
- d'âge.

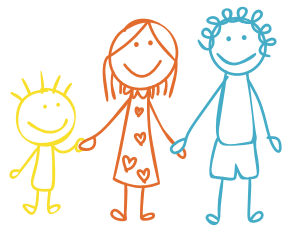


Aucune forme de discrimination ne peut être  
tolérée au sein des structures de l'APEB.





4



Une association inclusive  
L'APEB s'engage à favoriser l'accueil de tous les enfants, dans la mesure de ses moyens humains, matériels et réglementaires.

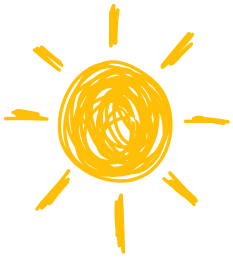
L'association veille à :

- adapter son fonctionnement aux besoins particuliers des enfants ;
- mettre en œuvre les aménagements nécessaires lorsque cela est possible ;
- favoriser l'accessibilité des activités ;
- développer une culture de l'inclusion ;
- travailler en partenariat avec les familles et les professionnels concernés.

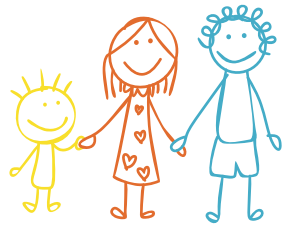


La différence n'est pas considérée comme un obstacle mais comme une richesse contribuant à l'éducation de tous.





5



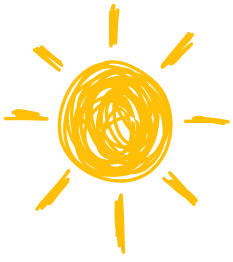
L'égalité entre les filles et les garçons  
L'APEB garantit l'égalité entre les filles et les garçons dans l'ensemble de ses activités.

Les équipes éducatives veillent à :

- lutter contre les stéréotypes ;
- encourager la mixité dans les activités ;
- promouvoir le respect mutuel ;
- prévenir les comportements sexistes.

Chaque enfant doit pouvoir développer ses centres d'intérêt librement, sans limitation liée à son sexe ou à son genre.





# 6



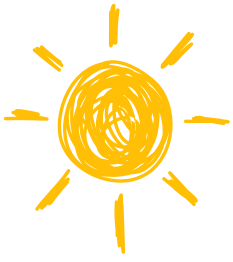
Le respect et la bienveillance  
Au sein des accueils de l'APEB, chacun  
s'engage à :

- respecter les autres ;
- utiliser un langage adapté ;
- refuser toute forme de violence physique, verbale ou psychologique ;
- faire preuve d'écoute et de tolérance ;
- rechercher le dialogue en cas de conflit.

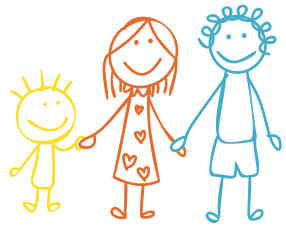


L'APEB privilégie les démarches éducatives fondées sur la compréhension, la réparation et la médiation plutôt que sur la sanction.





7

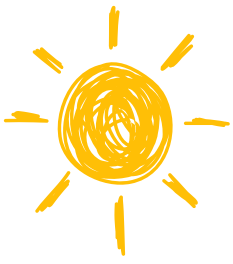


Le refus des discriminations et du harcèlement  
Toute forme de discrimination, de harcèlement,  
de moquerie, d'humiliation ou d'exclusion est  
contraire aux valeurs de l'association.

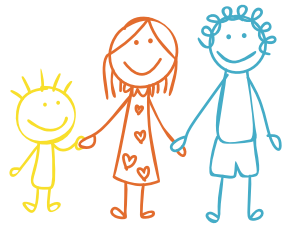
Les équipes éducatives interviennent afin de :

- protéger les enfants ;
- prévenir les situations à risque ;
- accompagner les victimes ;
- responsabiliser les auteurs ;
- favoriser le rétablissement de relations respectueuses.





8



## L'apprentissage de la citoyenneté

L'APEB contribue à former des citoyens capables de vivre ensemble dans une société pluraliste.

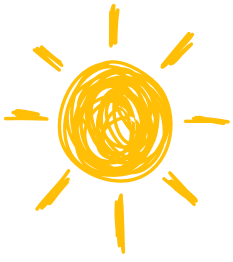
Les enfants sont encouragés à :

- développer leur esprit critique ;
- exprimer leurs idées dans le respect des autres ;
- participer à la vie collective ;
- comprendre les principes de liberté, d'égalité, de fraternité et de laïcité ;
- s'engager dans des projets solidaires et coopératifs.

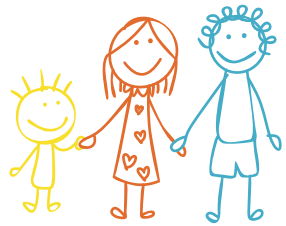


La diversité des points de vue est considérée comme une source d'enrichissement lorsqu'elle s'exprime dans le respect des valeurs républicaines.





9



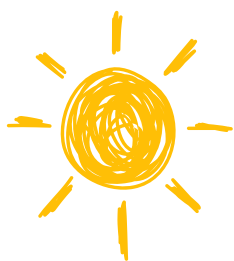
## Le rôle des familles

Les familles sont des partenaires essentiels de l'action éducative de l'APEB.

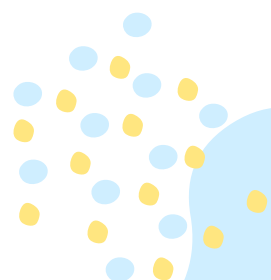
Elles s'engagent à :

- respecter les valeurs de la présente charte ;
- Contribuer à un climat de dialogue constructif ;
- respecter les règles de fonctionnement des accueils ;
- favoriser le respect mutuel entre enfants et adultes.





# 10



## Faire vivre la charte au quotidien

La présente charte s'applique à l'ensemble des activités organisées par l'APEB :

- accueils de loisirs ;
- séjours ;
- activités sportives ;
- activités artistiques ;
- sorties ;
- manifestations associatives ;
- temps périscolaires et extrascolaires.



Chaque membre de la communauté éducative participe à faire vivre ces principes par ses comportements, ses paroles et ses actions.

En rejoignant l'APEB, chacun contribue à construire un environnement éducatif fondé sur la liberté, le respect, l'égalité, la diversité, l'inclusion et la fraternité.

