

FOCUS

JUÁREZ

NUEVO LEÓN

NUESTRA METODOLOGÍA

SE REALIZARON UN TOTAL DE 800 LLAMADAS EFECTIVAS EN EL MUNICIPIO DE JUÁREZ, NUEVO LEÓN.

ENCUESTA ROBOTIZADA A HOMBRES Y MUJERES POR TELÉFONO CELULAR, MAYORES DE 18 AÑOS Y CON CREDENCIAL PARA VOTAR VIGENTE.

EL DETALLE MATEMÁTICO DE LA CONSTRUCCIÓN HACE QUE CADA PREGUNTA TENGA SU PROPIO MARGEN DE ERROR, CONSIDERANDO UN EFECTO DE DISEÑO ESTADÍSTICO PARA CADA UNA DE LAS MUESTRAS.

LOS MÁRGENES DE ERROR MÁXIMOS DE LA ENCUESTA FLUCTÚAN ENTRE $\pm 3.3\%$ Y $\pm 3.5\%$ AL 95% DE CONFIANZA ESTADÍSTICA.

ACEPTACIÓN DE GOBIERNO ACTUAL

Andrés Manuel López Obrador



APRUEBA



DESAPRUEBA



Francisco Héctor Treviño Cantú



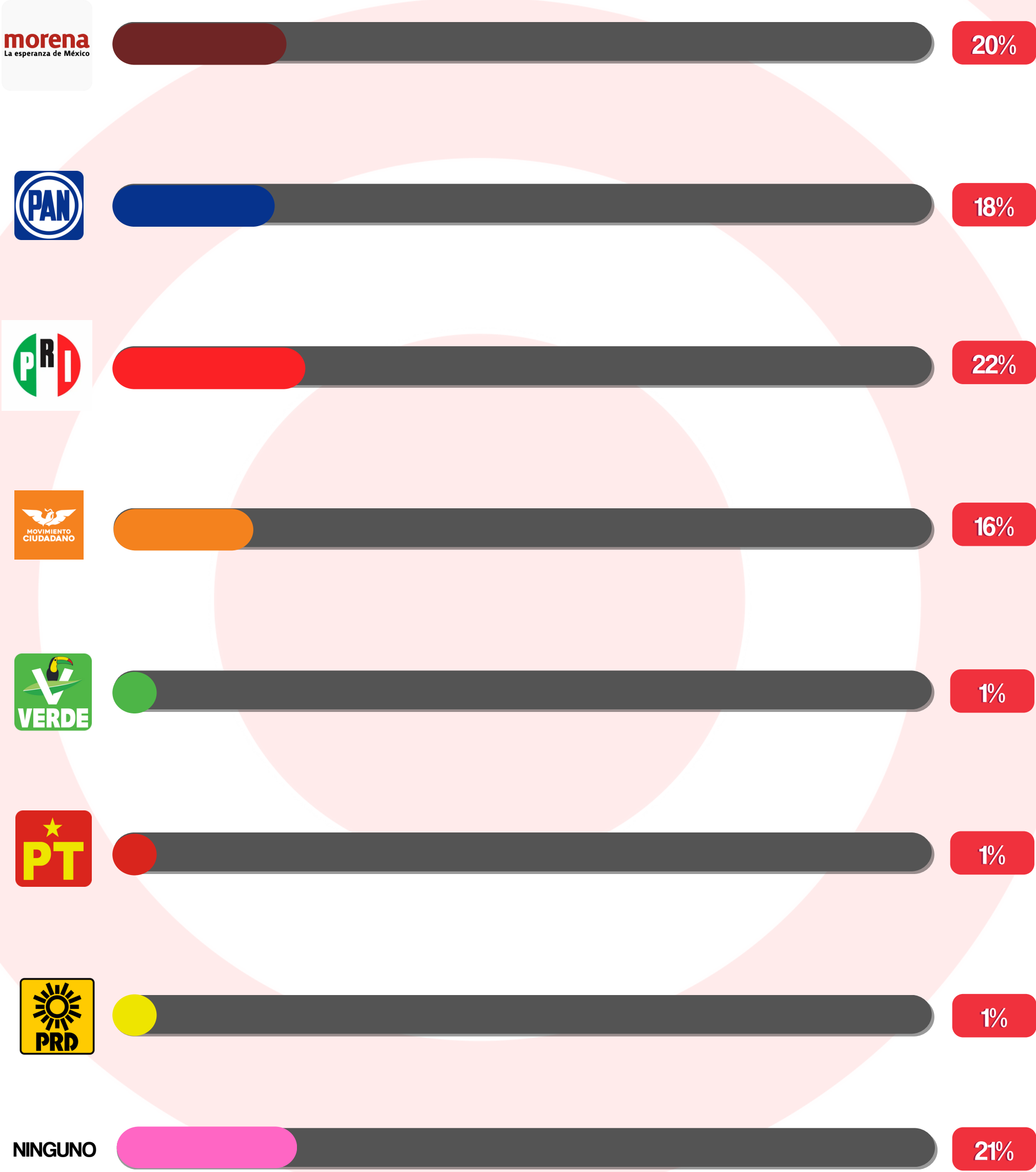
APRUEBA



DESAPRUEBA



PREFERENCIA POR PARTIDO



@focuszone.mx



info@focuszone.mx

PREFERENCIAS

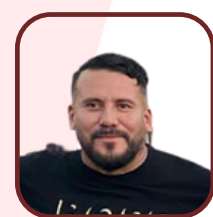
MORENA-PT-PVEM



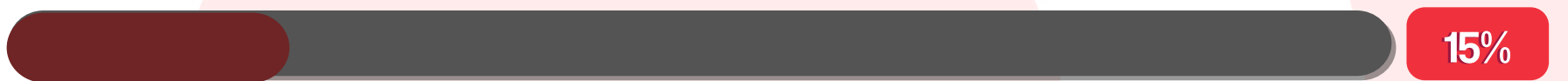
Mónica Judith Segovia



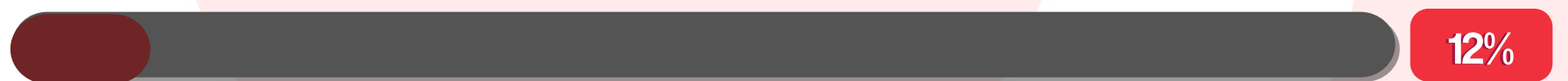
Julia Espinosa de los Monteros



Mauro Teniente



Paola Gonzalez



Hector de la Garza



No sabe



@focuszone.mx



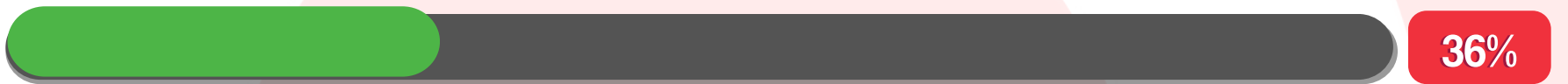
info@focuszone.mx

PREFERENCIAS

PRI-PAN-PRD



Francisco Héctor Treviño Cantú



No sabe



@focuszone.mx

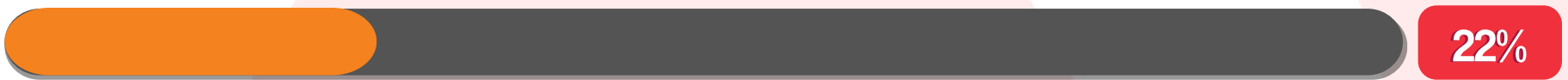


info@focuszone.mx

PREFERENCIAS MC



José Luis Garza Garza



22%

No sabe



78%

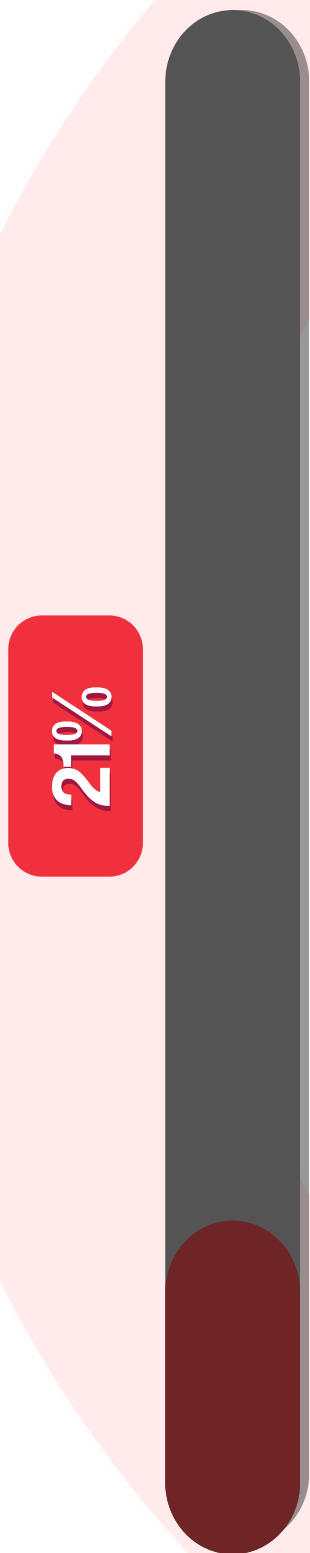


@focuszone.mx

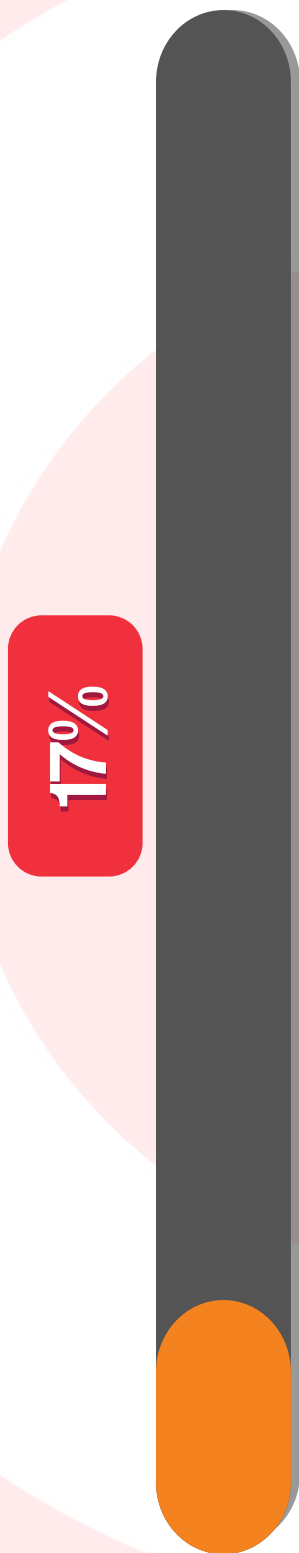


info@focuszone.mx

CAREO 1



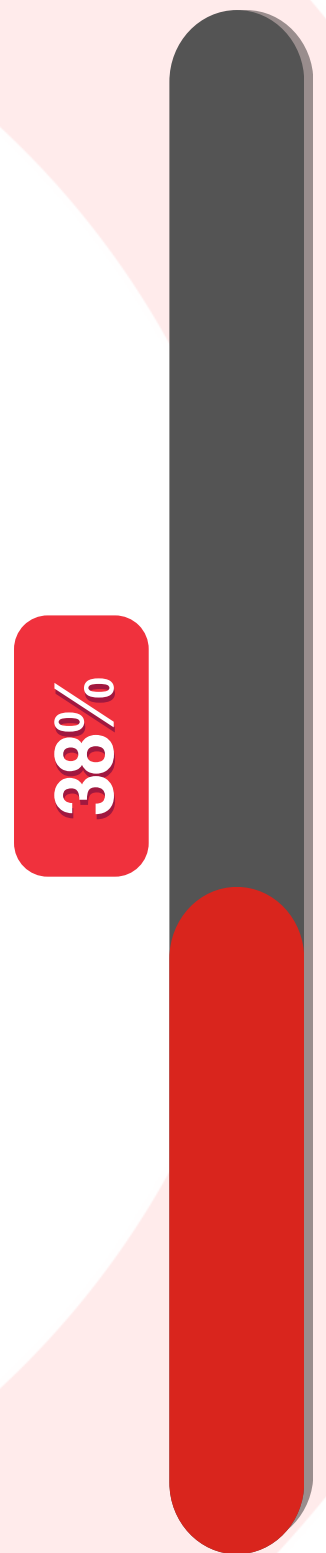
Mónica Judith Segovia



José Luis Garza
Garza



Francisco Héctor
Treviño Cantú



No sabe



@focuszone.mx



info@focuszone.mx

CAREO 2



Julia Espinosa de los Monteros

José Luis Garza Garza

Francisco Héctor Treviño Cantú

No sabe



@focuszone.mx



info@focuszone.mx

CAREO 3



@focuszone.mx



info@focuszone.mx