



Installation & Maintenance Instructions (Page 2)
Instructions d'Installation & Entretien (Page 7)
Instrucciones de instalación & Mantenimiento (Página 11)

IMPORTANT NOTICE!

Before installing this product, make sure it is properly sized for your application!

1. Unpack the unit and visually inspect for any handling and/or shipping damage incurred after leaving our factory.

2. Deprezurise the system before installation or maintenance is carried out!

3. Locate a suitable point in your compressor room to place your separator. This point must be near a suitable drainage point. The unit is designed to easily fit against a wall.

4. Unscrew the five lid screws.

5. Remove the lid and take out the clothing kit. You can use the clothing kit to protect your own clothing.

6. Connect the outlet of the separator to a suitable drainage point. Make sure the condensate always flows down!

7. Before filling the unit with water make sure that the test drain is closed.

8. Fill the unit with clean water, till water flows out of the outlet point.

Tip: spraying water over the black element in tower 2 before filling the housing prevents carbon dust from spreading.

9. Ensure the black element rests on the bottom of the tower by pushing (and holding) it down. *(Push the element down until all the trapped air has escaped out of the element).*

10. Replace the lid and tighten the five lid screws.

11. Connect the condensate collection pipe to the inlet of the separator.

12. Your separator is ready for operation.

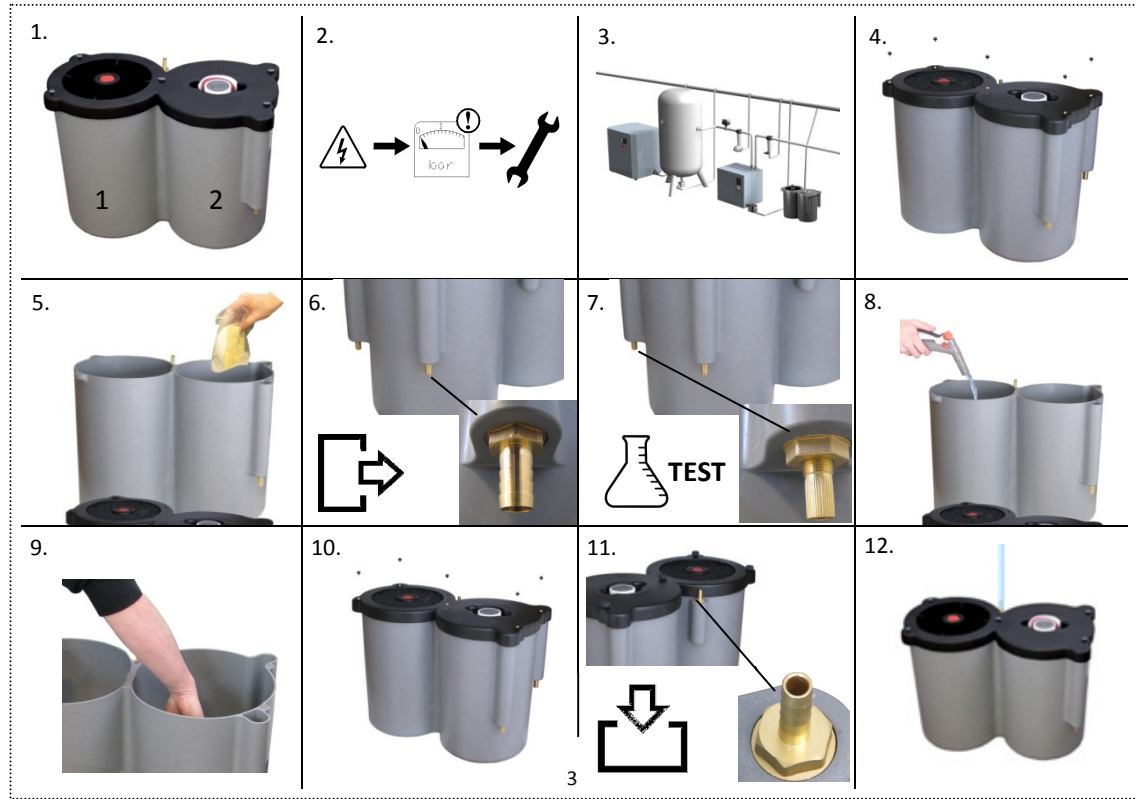
SAFETY AND PROPER USAGE

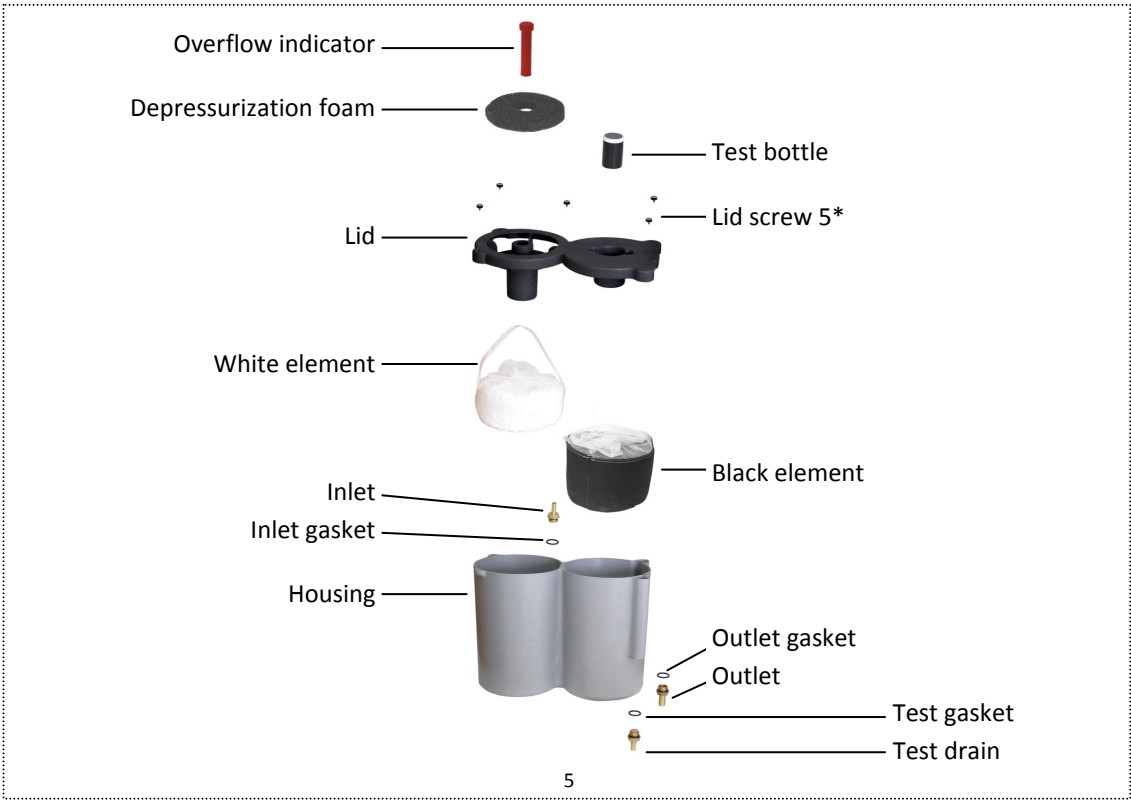
To ensure safe and enduring performance of this product, you must comply strictly with the instructions enclosed herein. Non-compliance with instructions or improper handling of the product will void your warranty! Usage of this product in conditions not specified in this manual or in contrary to the instructions hereby provided is considered IMPROPER. The manufacturer will not be held liable for any damages resulting from improper use of the product.

SAFETY & WARNING INSTRUCTIONS

- Observe valid and generally accepted safety rules when planning, installing and using this product.
- Take proper measures to prevent unintentional operation of the product or damage to it.
- Do not attempt to disassemble this product or lines in the system while they are under pressure.
- Always depressurise the compressed air system before working on the system.

It is important that personnel use safe working practices and observe all regulations and legal requirements for safety when operating this product. When handling, operating or carrying out maintenance on this product, personnel must employ safe engineering practices and observe all local health & safety requirements & regulations. International users refer to regulations that prevail within the country of installation. Most accidents, which occur during the operation and maintenance of machinery, are the result of failure to observe basic safety rules or precautions. An accident can often be avoided by recognising a situation that is potentially dangerous. Improper operation or maintenance of this product could be dangerous and result in an accident causing injury or death. The manufacturer cannot anticipate every possible circumstance, which may represent a potential hazard. The WARNINGS in this manual cover the most common potential hazards and are therefore not all-inclusive. If the user employs an operating procedure, an item of equipment or a method of working which is not specifically recommended by the manufacturer he must ensure that the product will not be damaged or made unsafe and that there is no risk to persons or property.





TECHNICAL SPECIFICATIONS

Max. compressor capacity (based on a 8h. Shift)	3 m ³ /min <i>125 cfm</i>	7 m ³ /min <i>250 cfm</i>	15 m ³ /min <i>600 cfm</i>
Max. oil adsorption elements	Approx. 3 litres <i>Approx. 0,8 gallons</i>	Approx 7 litres <i>Approx 1,9 gallons</i>	Approx. 15 litres <i>Approx. 4 gallons</i>
Inlet connection	1* ½"	1* ½"	2* ½"
Outlet connection	1* ½"	1* ½"	1* ½"
Test drain	Yes	Yes	Yes
Overflow indicator	Yes	Yes	Yes
Housing material	PPC	PPC	PPC
Total recyclable	Yes	Yes	Yes
Mineral lubricants	Yes	Yes	Yes
Synthetic lubricants	Yes	Yes	Yes
Stabile condensate emulsions	Yes <i>(consult factory)</i>	Yes <i>(consult factory)</i>	Yes <i>(consult factory)</i>
Polyglycol	Yes <i>(consult factory)</i>	Yes <i>(consult factory)</i>	Yes <i>(consult factory)</i>

SECURITE ET USAGE APPROPRIE

Pour assurer la sécurité et la performance de ce produit, vous devez vous conformer strictement aux instructions incluses ci-inclus. Le non respect des instructions ou l'utilisation inexacte du produit annulera votre garantie! L'utilisation de ce produit en conditions non spécifiées dans ce manuel ou contraire aux instructions fournies est strictement déconseillée et donc considérée comme NON APPROPRIÉE. Le fabricant ne sera pas tenu responsable pour tout dommage résultant de l'utilisation non appropriée du produit.

INSTRUCTIONS DE SECURITE ET D'AVERTISSEMENT

- Observez les règles valables et courantes de sécurité pendant la planification, l'installation et l'usage de ce produit.
- Prenez les mesures appropriées pour prévenir les opérations involontaires du produit ou les dommages.
- N'essayez pas de démonter ce produit ou les lignes d'air comprimé du système tandis qu'ils sont sous pression.
- Dépressurisez toujours le système d'air comprimé avant de travailler sur le système.

Il est important que le personnel emploie des méthodes de travail sûres et observe tous les règlements et exigences légales pour la sécurité en actionnant ce produit. Pendant la manipulation, l'opération ou l'entretien de mise en œuvre de ce produit, le personnel doit utiliser des pratiques technologiques sûres et observer les réglementations et exigences locales de santé et de sécurité. Les utilisateurs internationaux se réfèrent aux règlements en vigueur dans le pays d'installation. La plupart des accidents qui se produisent pendant le fonctionnement et l'entretien des machines sont le résultat du manque d'observation des règles de base de sécurité ou des précautions. Un accident peut souvent être évité en identifiant une situation qui est potentiellement dangereuse. L'utilisation ou l'entretien inexact de ce produit peut être dangereux et causer des dommages ou une mort accidentelle. Le fabricant ne peut pas prévoir toutes les circonstances possibles qui peuvent représenter un risque potentiel. Les AVERTISSEMENTS dans ce manuel ne couvrent que les risques les plus fréquents. Si l'utilisateur utilise un mode opératoire, un organe ou une méthode de travail qui n'est pas spécifiquement recommandé par le fabricant, il doit s'assurer que le produit ne sera pas endommagé ou ne sera pas rendu peu sûr et qu'il n'y a aucun risque aux personnes ou à la propriété.

NOTE IMPORTANTE!

Avant d'installer ce produit, rassurez-vous qu'il soit conforme à votre demande et adapté pour votre application!

1. Déballez et inspectez le produit visuellement pour détecter d'éventuels dommages liés aux transports survenus après départ de notre usine.

2. Dépressurisez le système avant que l'installation ou l'entretien soit effectué!

3. Trouvez un point approprié dans votre salle de compresseur et placez votre produit. Ce point doit être près d'un point approprié d'évacuation. Le produit est conçu pour s'adapter facilement contre un mur.

4. Ouvrez le boîtier en retirant les vis.

5. Retirez le kit de vêtements. Vous pouvez utiliser le kit de vêtements pour protéger vos propres vêtements.

6. Reliez la sortie du produit à un point approprié d'eaux d'égout. Assurez-vous que le condensat coule toujours vers le bas!

7. Avant de remplir le produit d'eau, assurez vous que le robinet de teste est bien fermé.

8. Remplissez le produit avec de l'eau jusqu'à ce que les deux tours soient remplies et les écoulements d'eau hors se dirigent vers la sortie. *Astuce: pulvériser de l'eau sur l'élément noir dans la tour 2 avant de remplir le boîtier empêche la poussière de carbone de se propager.*

9. Assurez-vous que les deux éléments sont bien posés au fond des tours en les poussant vers le bas.
(Maintenir l'élément vers le bas jusqu'à ce que tout l'air est parti de l'élément)

10. Remplacez le couvercle et serrez les vis.

11. Reliez le tuyau d'évacuation de condensat au support d'entrée du produit.

12. Votre produit est prêt pour l'utilisation.



SPECIFICATIONS TECHNIQUES

Capacité maximale du compresseur (basé sur 8 heures par jour)	3 m ³ /min <i>125 cfm</i>	7 m ³ /min <i>250 cfm</i>	15 m ³ /min <i>600 cfm</i>
Capacité maximale d'adsorption d'huile	Approximative 3 litres <i>Approximative 0,8 gallons</i>	Approximative 7 litres <i>Approximative 1,9 gallons</i>	Approximative 15 litres <i>Approximative 4 gallons</i>
Connections d'entrée	1* ½"	1* ½"	2* ½"
Connections de sortie	1* ½"	1* ½"	1* ½"
Robinet de teste	Oui	Oui	Oui
Indicateur de débordement	Oui	Oui	Oui
Matériel du boîtier	PPC	PPC	PPC
Ensemble recyclable	Oui	Oui	Oui
Huiles minérales	Oui	Oui	Oui
Huiles synthétiques	Oui	Oui	Oui
Émulsions stables	Oui (<i>consultez nous pour cela svp</i>)	Oui (<i>consultez nous pour cela svp</i>)	Oui (<i>consultez nous pour cela svp</i>)
Polyglycols	Oui (<i>consultez nous pour cela svp</i>)	Oui (<i>consultez nous pour cela svp</i>)	Oui (<i>consultez nous pour cela svp</i>)

SEGURIDAD Y USO CORRECTO

Para asegurar el uso seguro y duradero de este producto, debe de cumplir estrictamente con las instrucciones que aquí se adjuntan. ¡El no cumplimiento con las instrucciones o el uso inapropiado del producto invalidará la garantía! El uso del mismo en condiciones que no se especifican en este manual o contrario a las instrucciones que se especifican está considerado como INCORRECTO. El fabricante no se hará cargo de ningún daño como resultado del uso incorrecto del producto.

SEGURIDAD Y ADVERTENCIAS ATENCIÓN

- Observar las normas de seguridad generalmente aceptadas y válidas cuando proyecte, instale y use este producto.
- Tome las medidas apropiadas para evitar un uso no intencionado del producto o daño en el mismo.
- No intente desmontar el producto o las líneas del sistema mientras estén bajo presión.
- Despresurizar siempre el sistema de aire comprimido antes de trabajar con el mismo.

Es importante que el personal use prácticas seguras de trabajo y que observe todas las regulaciones y requisitos legales para la seguridad cuando use este producto. Cuando se maneje, se opere o se lleve a cabo el mantenimiento de este producto, el personal debe emplear prácticas de ingeniería de seguridad y observar todos los requisitos locales y regulaciones de salud y seguridad. Los usuarios internacionales se referirán a las regulaciones que prevalezcan en el país de instalación. La mayoría de accidentes, que ocurren durante el uso y mantenimiento de la maquinaria, son el resultado de no observar las normas de seguridad básicas o las precauciones. Un accidente puede normalmente evitarse si se reconoce una situación que es potencialmente peligrosa. Un uso o mantenimiento impropio de este producto podría ser peligroso y resultar en un accidente que pudiera causar daños e incluso la muerte. El fabricante no puede prever todas y cada una de las circunstancias que puede representar un posible peligro. Las ADVERTENCIAS de este manual cubren los peligros potenciales más comunes y por lo tanto no todos están incluidos. Si el usuario emplea un procedimiento de uso, una parte del equipo o un método de trabajo que no está específicamente recomendado por el fabricante, tiene que asegurarse que el producto no se dañará o se volverá inseguro y que no hay ningún riesgo para las personas o las propiedades.

NOTA IMPORTANTE!

Antes de instalar este producto, asegúrese de que cumple con lo que Vd. ha solicitado y que encaja con su aplicación!

1. Desenvuelva el producto y inspectarlo visual para daños de transporte después de la salida de nuestra fábrica.

2. ¡Despresurice el sistema antes de la instalación o de que se realice ningún mantenimiento!

3. Localice un sitio apropiado en la sala de compresores para colocar su separador. Este sitio debe estar cerca de un punto de desagüe apropiado.

4. Abra los tornillos de la carcasa que pasar por los cinco tornillos.

5. Dejar el kit de ropa fuera del separados. Usted puede utilizar el kit de ropa para proteger su propia ropa.

6. Conecte la salida del separador a un punto adecuado del alcantarillado. ¡Asegura que el condensado pase abajo!

7. Antes de llenar la unidad con agua, asegúrese que la válvula de test está cerrada.

8. Rellena la unidad de agua hasta que ambas torres estén llenas y que haya agua que salga por el punto de salida.

Consejo: Si se lanza un poco de agua con vaporizador sobre el elemento negro en la torre 2 antes de rellenar la carcasa, evitará que restos de carbón se extiendan.

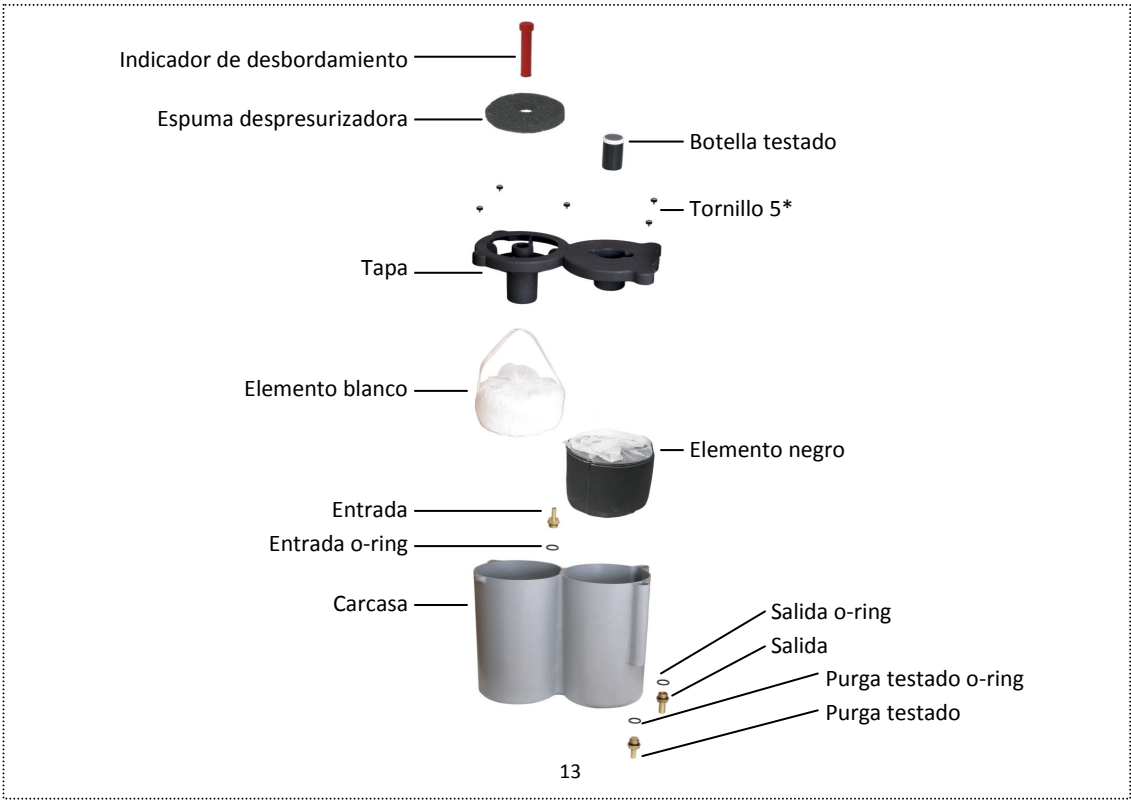
9. Asegúrese que ambos elementos están en el parte de debajo de las torres, empujándolos hacia bajo.

(Empuje el elemento hacia abajo hasta que todo el aire atrapado se haya vaciado del elemento).

10. Coloque la tapa y apriete los tornillos.

11. Conecte los tubos de entradas en las conexiones de entradas del separador.

12. Su separador está preparado para funcionar.



ESPECIFICACIONES TÉCNICAS

Max. capacidad compresor (basado en turnos de 8 horas)	3 m ³ /min 125 cfm	7 m ³ /min 250 cfm	15 m ³ /min 600 cfm
Máximo adsorción de aceite de los elementos	Aprox. 3 litros Aprox. 0,8 galones	Aprox. 7 litros Aprox. 1,9 galones	Aprox. 15 litros Aprox. 4 galones
Conexión de entrada	1 * ½"	1 * ½"	2 * ½"
Conexión de salida	1 * ½"	1 * ½"	1 * ½"
Válvula de testeo	Sí	Sí	Sí
Indicador de desbordamiento	Sí	Sí	Sí
Material de carcasa	PPC	PPC	PPC
Totalmente reciclable	Sí	Sí	Sí
Lubricantes minerales	Sí	Sí	Sí
Lubricantes sintéticos	Sí	Sí	Sí
Emulsiones estables	<i>Sí (consultar a fábrica)</i>	<i>Sí (consultar a fábrica)</i>	<i>Sí (consultar a fábrica)</i>
Polyglycol	<i>Sí (consultar a fábrica)</i>	<i>Sí (consultar a fábrica)</i>	<i>Sí (consultar a fábrica)</i>

SERVICE CHART/ENTRETIEN REGISTRE/TABLA DE MANTENIMIENTO

Date	Description	Name

DIMENSIONS/DIMENSIONS/DIMENSIONES (" inches)

