

## HETHON - Losse Feedercomponenten

### Hethon meet- en regelapparatuur

Hethon Feeders zijn verkrijgbaar met geavanceerde meet- en regelelektronica. We bieden frequentiegestuurde capaciteitsregeling voor volumetrische continue- en batch-dosering, fijn-doseerregeling met hoge/lage snelheid voor nauwkeurige batchdoseringen en in- en uitgangen voor externe signalen voor automatische dosering.



### Loss in Weight - Gain in Weight

Hethon doseermachines kunnen geplaatst worden op een weegplateau met naar keuze één of meerdere ingebouwde loadcells. Gecombineerd met de software creëert u zo een hoogwaardig doseersysteem met vele instelmogelijkheden. U kunt bijvoorbeeld werken met vooraf ingestelde recepten, instelbare doseersnelheden, of een grof/fijn-dosering voor een nog hogere nauwkeurigheid.

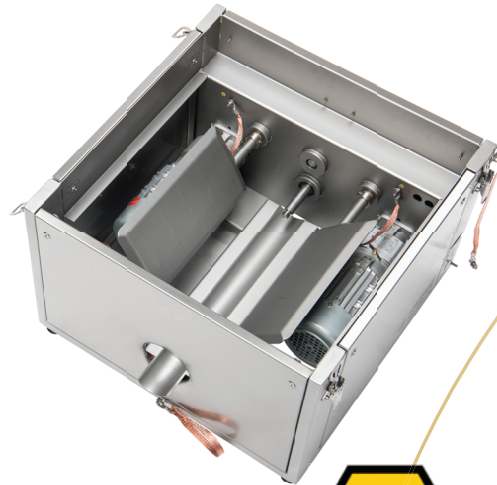
## HETHON - Feeder Verhuur

### Wilt u de feeder uitproberen?

Wij verhuren onze feeder, met of zonder besturing. Wanneer u besluit tot aankoop vervallen de huurkosten die u de eerste week maakt.

### Liever bij ons op locatie (laten) testen van uw materiaal?

Wij beschikken over een testruimte en kunnen testen of onze toepassing ook voor u geschikt is. Neem contact met ons op om uw vraag te bespreken: wij staan voor u klaar!



## CONTACT

### Hethon Nederland B.V.

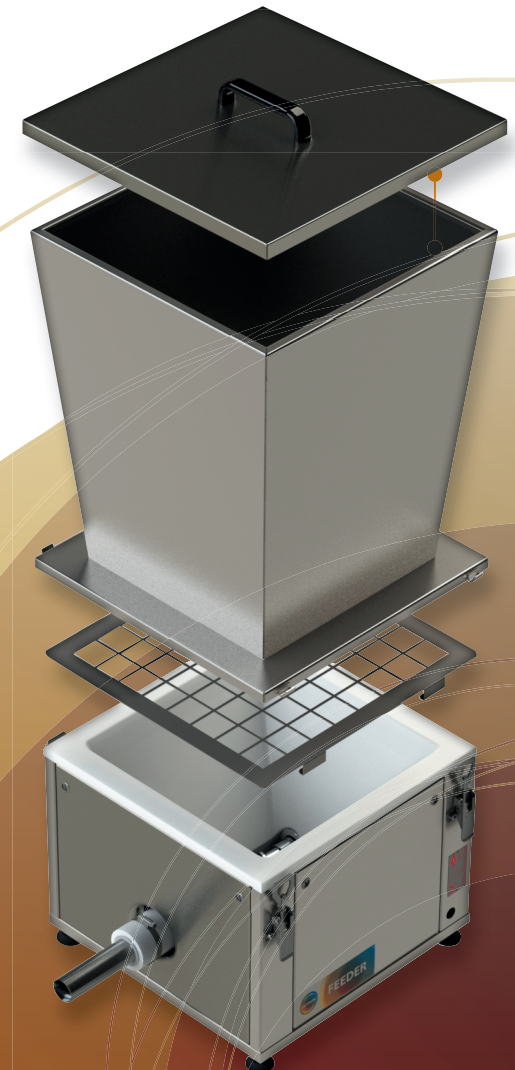
Vlijtstraat 47/49  
7005 BN Doetinchem  
NEDERLAND  
T +31 (0)74 250 05 55  
E [info@hethon.nl](mailto:info@hethon.nl)



MAKES YOUR BUSINESS FLOW

## HETHON FLEXIBLE WALL FEEDERS

voor een perfect gedoseerde flow van droge stoffen

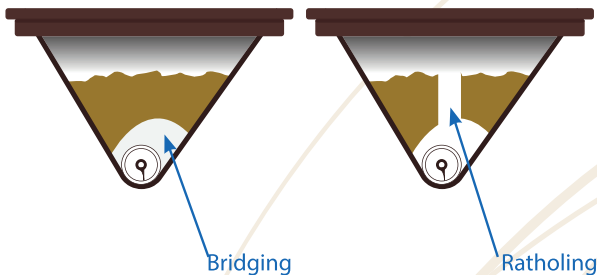


## De Flexible Wall Hopper is eenvoudig uitneembaar!

### Conventionele oplossing:

#### WOELARMEN EN SCHROEVEN

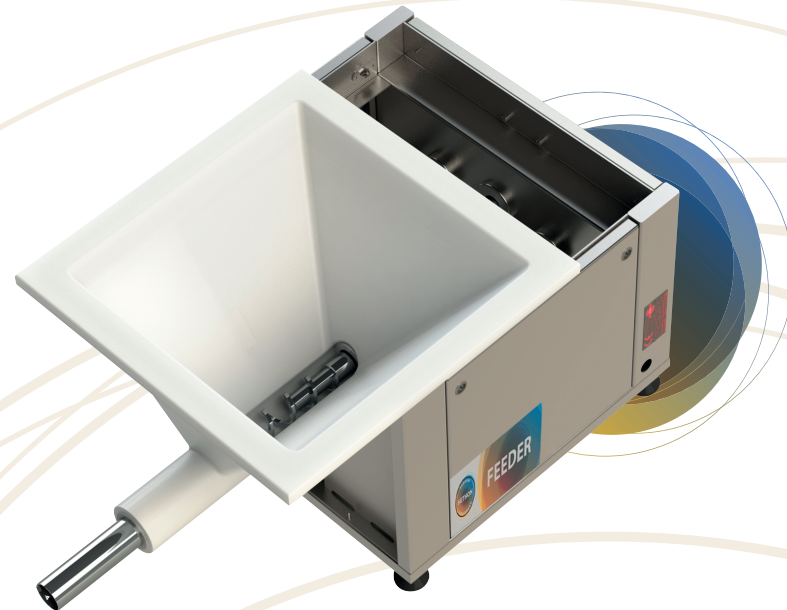
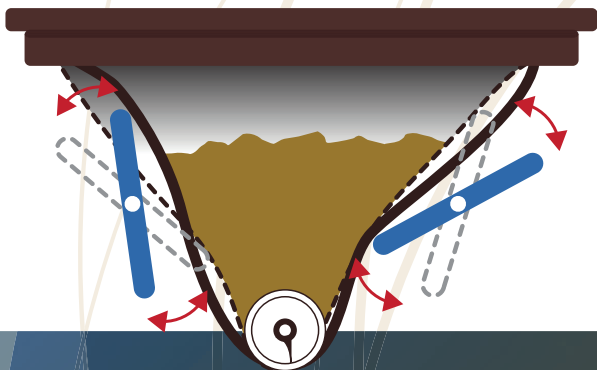
De droge stoffen waarmee u werkt, hebben van nature soms geen eigen flow. Het nauwkeurig doseren van deze stoffen is daardoor veelal een uitdaging waarbij de conventionele oplossingen niet werken.



### De Hethon oplossing:

#### FLEXIBLE WALL HOPPER

Hethon doseermachines zijn uitgerust met een Flexible Wall Hopper die gemasseerd wordt, waardoor het materiaal gelijkmatig gedoseerd wordt en niet beschadigd of waarbij bridging of ratholing ontstaat.

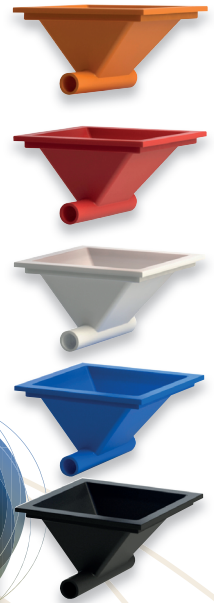


### Uw voordelen van een Hethon Feeder

- Voorkomt ratholing, bridging en materiaal-aantasting
- Minimaal stroomverbruik
- Eenvoudig te reinigen door uitneembare componenten
- Onderhoudsarm door weinig slijtagepunten
- Stabiel en sterk door hoogwaardige RVS **buisframe**constructie
- Separate peddelaandrijving mogelijk
- Beperkt segregatie
- 4 makkelijk uitneembare deurtjes
- Staalprofiel zit in de hopper gegoten voor stabiele uitname
- Hopper verkrijgbaar in 5 varianten
- Zeer weinig contactdelen
- Zeer goede prijs-kwaliteitverhouding

### Een Flexible Wall Hopper voor iedere toepassing

Voor iedere toepassing bestaat er een Flexible Wall Hopper met de juiste specificaties. De eenvoudig uitneembare doseertrechters kunnen als wisseltrechter handzaam elders opgeslagen worden.



### Extra Hethon nozzels

De Hethon Feeders worden standaard geleverd met een open nozzle. In ons optie-assortiment vindt u daarnaast een keur aan andere nozzels, bijvoorbeeld T-nozzels horizontaal of verticaal, met of zonder afsluiter, voor een gecontroleerde productdosering. Om voor deze toepassing ook te laten gelden: makkelijk en snel uitneembaar en schoon te maken, ontwikkelden wij het T-Nozzle deurtje.

## Een bewezen doseermachine voor industriële toepassingen!