



BOHUS

SCANDINAVIAN^{HA}

BİFAZİK

Bifazik ve monofazik jellerle ilgili yağın bir yanıldı vardır. Bu jellerin arasındaki fark nedir? Tüm jeller, mono veya bifazik olup olmadığına bakılmaksızın parçacıklardan (partiküller) oluşur. Ancak bu tip jeller arasındaki fark parçacık (partikül) boyutlarında oluşur.

- Bifazik jellerde tüm parçacıklar aynı boyuttadır. Bu tür teknoloji, çene çizgileri, burun veya keskin şekillendirme gerektiren durumlar için çok daha sıkı jeller oluşturmayı mümkün kılar.

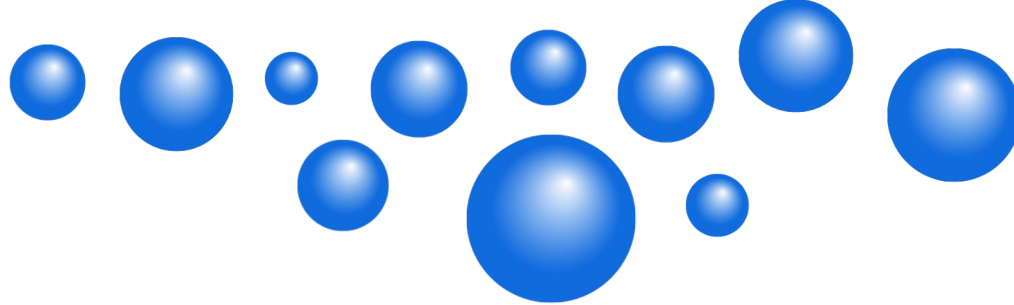


“Bifazik” bir jeldeki tüm parçacıklar yaklaşık olarak aynı boyuttadır.

MONOFAZİK

Monofazik jeller veya yumuřak jeller (piyasadaki jellerin büyük çoęunluęu) farklı boyutlarda daha yumuřak parçacıklardan (partikül) oluşur.

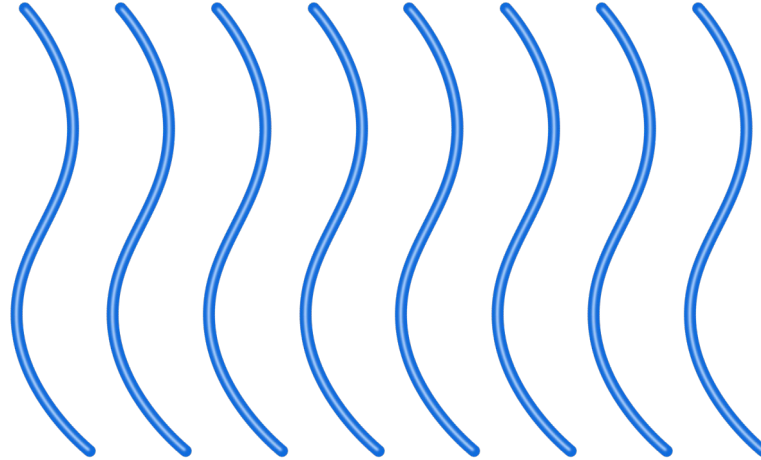
- Monofazik jel teknolojisi genellikle hacim kazandırma ve daha yumuřak řekiller için daha uygundur. Çok sıkı (sert) bir jel oluşturmak için büyük miktarlarda BDDE (%12'ye kadar) eklenmesine ihtiyaç vardır, bu nedenle piyasadaki monofazik jellerin çoęunluęu hacim kazandırma, řekillendirme ve daha yumuřak řekillere yöneliktir. Parçacıklar daha yumuřaktır ve boyutları deęiřir.



ÇAPRAZ BAĞ OLMAYAN HA

Çapraz bağı olmayan HA ciltte bulunur ve her 48 saatte bir yenilenir. Bu, BDDE eklenmeden enjekte edilebilir dermal HA'nın 48 saat içinde kaybolacağı anlamına gelir, bu nedenle çapraz bağ eklenmeyen dermal dolgu ürününün 48 saatten fazla kalıcı olması mümkün değildir.

HA şeritleri biraz spagettiye benzer; ciltte her 48 saatte bir yenilenen uzun şeritler gibidirler.

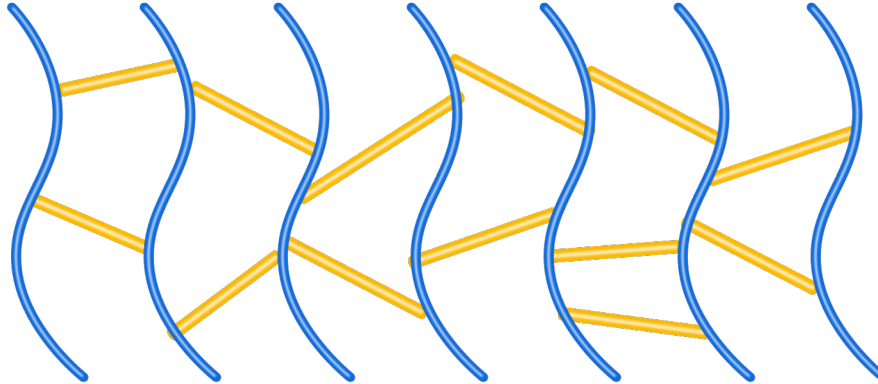


ÇAPRAZ BAĞLANMIŞ HA = BDDE EKİLİ

BDDE = çapraz bağlayıcı, (1,4-butanediol diglycidyl ether) HA şeritlerinin birbirine bağlı bir ağ oluşturması için onlara eklenen bir kimyasaldır, dermal dolgu bu şekilde oluşturulur. Jel haline gelir.

- BDDE, ciltte daha kalıcı bir jel oluşturmak için HA şeritlerini bir arada tutar.
- Monofazik jellerin büyük çoğunluğunun, dermal dolgu olması için %6 ila %12 oranında çapraz bağlayıcı eklenmesi gerekir.

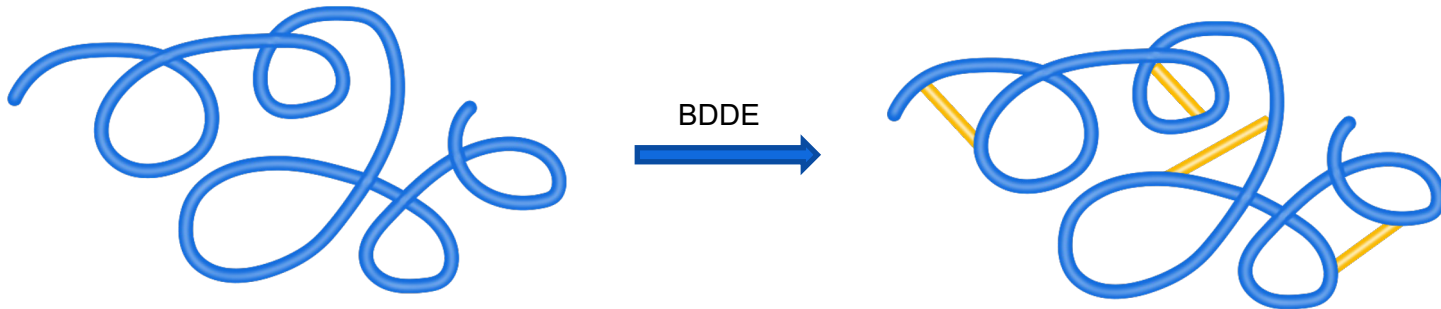
Çapraz bağ, BDDE kimyasalının eklenmesiyle oluşturulur.



DECORIA farklı, benzersiz bir teknolojiye sahip

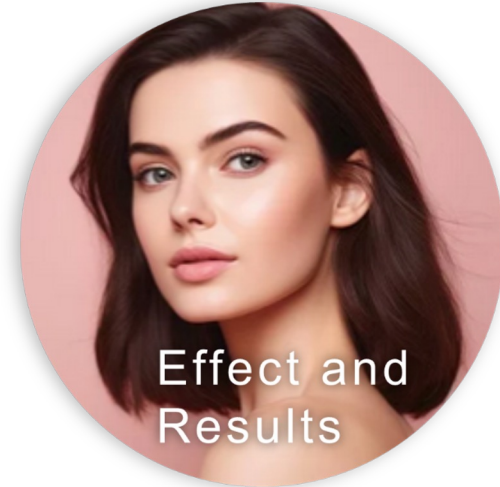
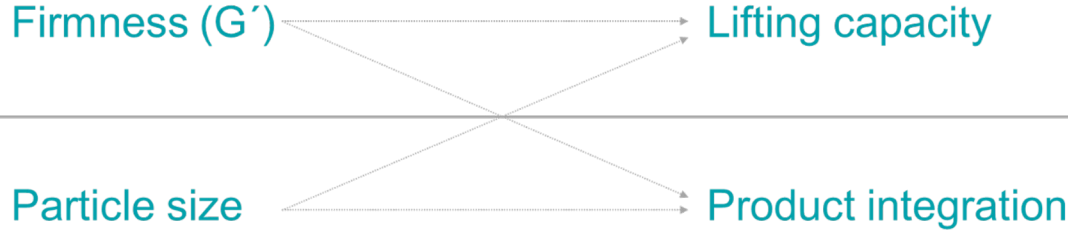
Decoria'ya %1'den daha az BDDE (çapraz bağlayıcı) ekli, bu nasıl mümkün olabilir?

- Decoria'nın benzersiz teknolojisi, jelin doğal dolaşıklığını kullanır. Spagettiden (çapraz bağlanmamış HA'daki gibi) daha çok tagliatelle'e (HA şeritlerinden oluşan karışık bir top) benzer.
- Decoria, jelin doğal dolaşıklığını kullandığı için, %1'den daha az BDDE (uzun ömürlü bir dermal dolgu oluşturmak için gerekli olan çapraz bağlayıcı)'ye ihtiyaç duyar.
- Decoria'nın benzersiz teknolojisi BOHUS tarafından +35 yıllık HA uzmanlığına dayanarak geliştirilmiştir.



Bir dolgu maddesinin karakteristik özellikleri, jelin parçacık boyutu ve sertliği (sıklılık) (G') ile belirlenir.

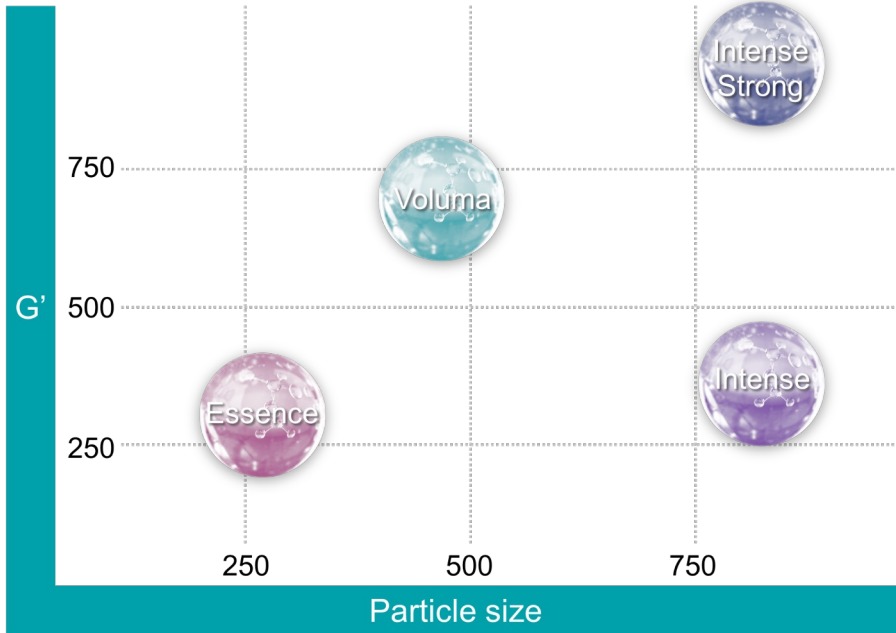
Sıklılık (G') ve parçacık boyutu, kaldırma kapasitesini ve jelin yumuşak dokuya daha iyi entegre olmasını sağlayan temel faktörlerdir.



Yumuşak bir jel, dokuya daha fazla entegre olur ve yüzeysel enjeksiyonlar veya hareketli alanlar (dudak, ince çizgiler gibi) için daha uygundur. Sıkı(sert) bir jel, derin enjeksiyon ve daha az hareketli alanlar (çene çizgisi, çene veya elmacık kemiklerini geliştirmek) için daha iyidir.

Decoria, eksiksiz bir portföy için tasarlandı

Parçacık boyutu ve sıklığının (sertlik) bir araya getirilmesiyle her bir Decoria ürünü belirli bir amaç için tasarlanmıştır. Tüm Decoria dermal dolgu portföyü, uzun ömürlü ve güvenli dermal dolgu için en çok denenmiş ve test edilmiş HA konsantrasyonu olan 20 mg/ml'lik HA konsantrasyonuna sahiptir.



Essence – Dudaklar ve ince çizgiler için ideal, yumuşak, daha hacimli bir jel.

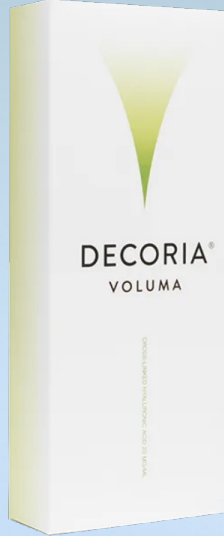
Voluma – Yanaklar, NLF ve gülme çizgileri gibi alanların desteklenmesi ve doldurulması için orta güçlü kaldırma kapasitesi

Intense –Yüzün orta kısmını optimum hacimlendirme için büyük parçacık boyutu ve orta sıklık (sertlik)

Intense Strong – Keskin konturlar oluşturmak için hacim kazandırmadan güçlü kaldırma kapasitesi.

BOHUS
SCANDINAVIAN HA

The home of
Scandinavian HA



Her **Decoria®** dolgu ürünü farklı özelliklere sahiptir ve hastaların ihtiyacı olan tüm yüz şekillerini sağlayacak şekilde tasarlanmıştır.

BOHUS
SCANDINAVIAN^{HA}

Teşekkürler!

Address

BOHUS
Trädgårdsgatan 4
452 31 Strömstad,
Sweden

Telephone

+46 526 146 86

Email

info@bohusbiotech.com

Web

bohusbiotech.com