

DOSSIER

Le télétravail, repenser son nouvel espace de travail à la maison

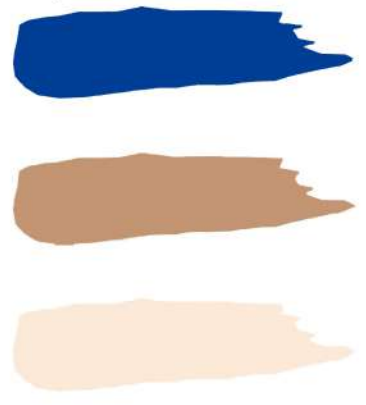
Pratique de plus en plus répandue, le télétravail s'invite dans les habitats. Avec un peu d'organisation, il s'effectue grâce à un simple ordinateur et une bonne connexion, depuis la maison ou à l'autre bout du monde. Dans ce dossier, nous allons vous guider pour intégrer un espace de travail à la maison.





Dissimulé

son bureau au coeur du mobilier existant permet faire une coupure nette lorsque les portes et les abbattants sont fermés. Plus rien ne vient troubler l'harmonie de l'espace.



Placard invisible



Tablette rabattable

Le bureau est installé en renforcement. Une **porte coulissante** permet de fermer lorsque c'est nécessaire.



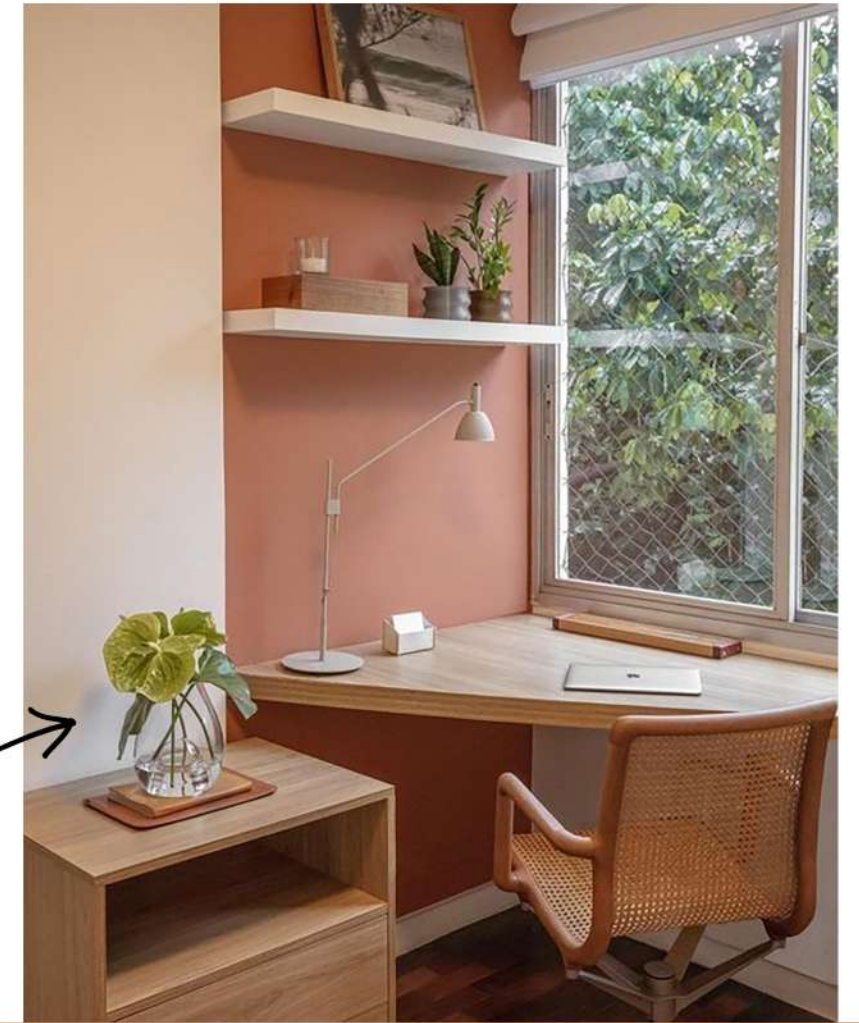
Bureau type secrétaire avec son **plateau abatant**

Dans la continuité du meuble existant, un espace bas est libéré. On peut ainsi glisser un fauteuil **sous le plateau** pour en faire un bureau.

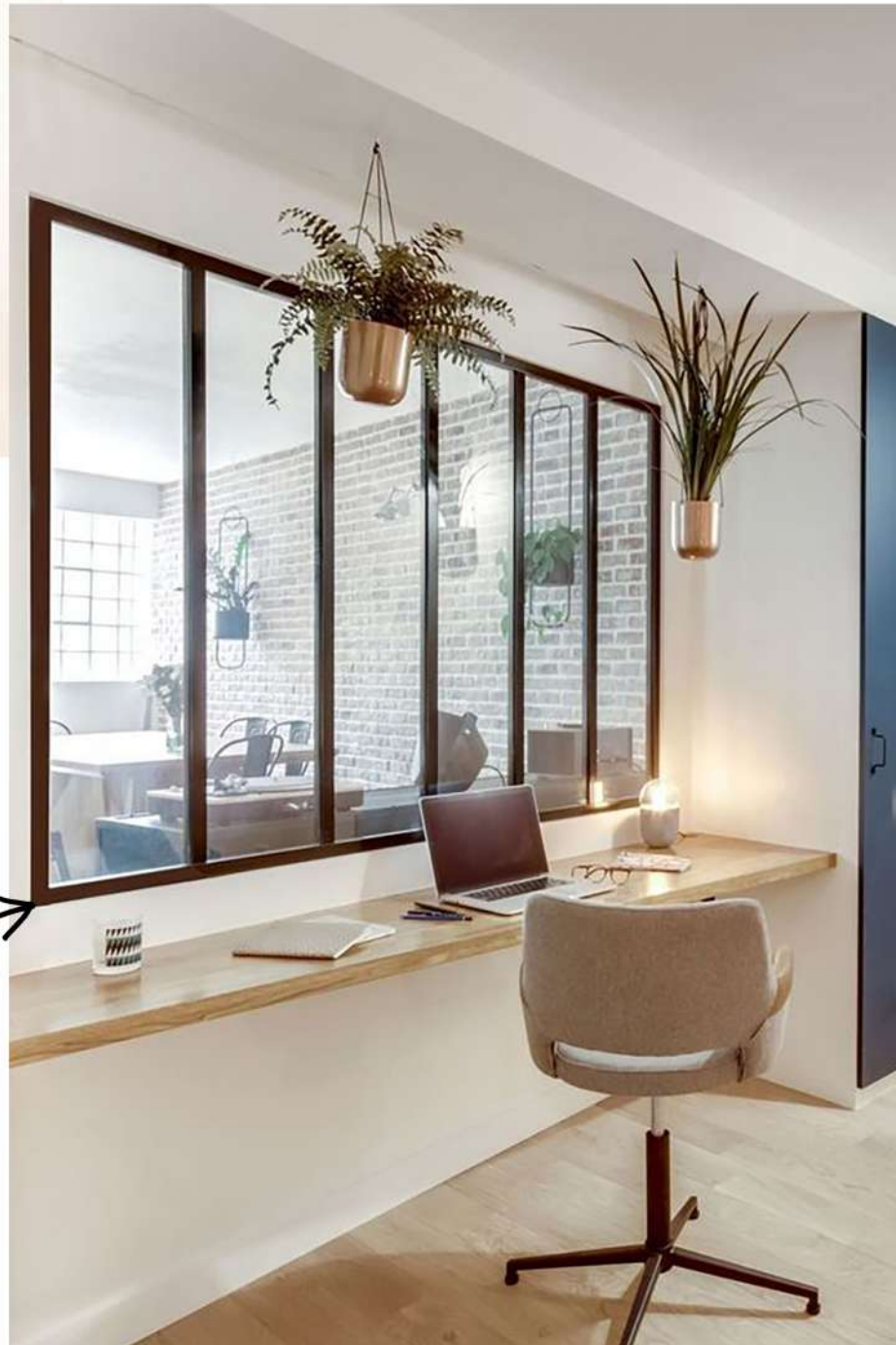




Étagère fixée au mur



Un bureau dans un angle avec du mobilier d'appoint si besoin.

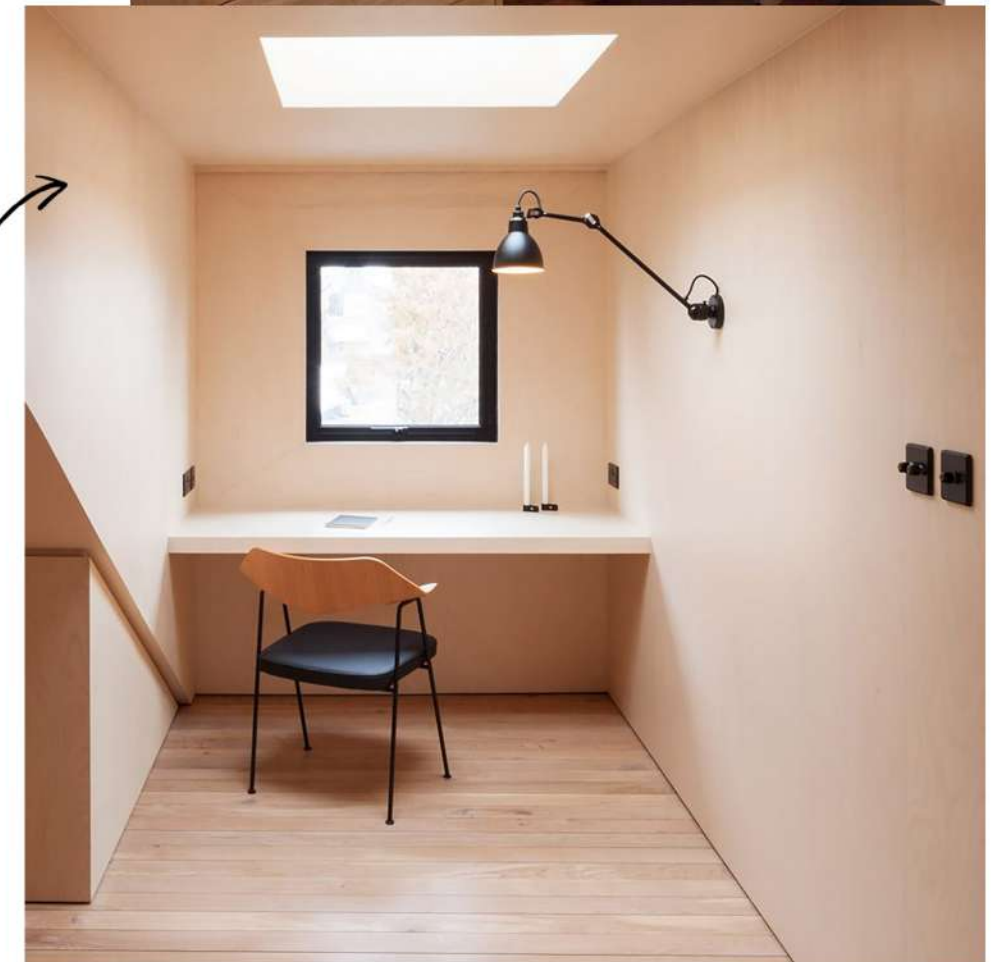


Quelques rangements sont intégrés sous le plateau du bureau.

Placé derrière une verrière, le bureau bénéficie de beaucoup de lumière.

Minimaliste

Un simple plateau pour poser son ordinateur et travailler avec le strict nécessaire depuis chez soi.



Une ouverture zénitale pour illuminer cet espace de travail épuré.

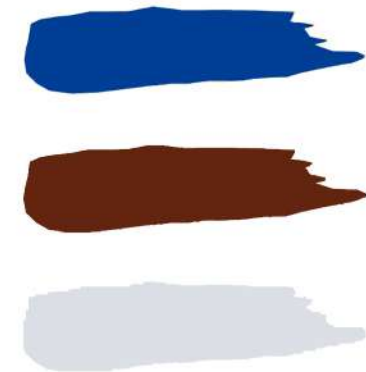




Banc et tablette

Pièce à vivre

Il n'est pas toujours possible de s'isoler complètement dans la maison pour travailler. C'est pourquoi ces différents scénarios permettent d'être efficace en télétravaillant, sans engager de travaux coûteux pour modifier son habitat.



Le bureau est placé derrière une verrière pour profiter au maximum de la lumière naturelle.



Le bureau est placé derrière le canapé et peut servir d'espace de travail ou bien de console.



Complètement intégré au meuble bibliothèque, le bureau vient naturellement s'intégrer sans encombrer.



Estrade et tablette

Un couloir secondaire.



Un grand renforcement est idéal pour y placer son bureau et créer un espace de travail efficace.



L'angle d'une pièce.



Recoin

Investir les espaces perdus de la maison, les angles, la sous-pente du toit, les renforcements, les couloirs secondaires.



Sous la pente du toit, le bureau permet d'utiliser cet espace dit «perdu». Quelques aménagements sur mesure peuvent être nécessaires.