

Avaluació 2023-24

Ed. Primària



Resolució del director general de Planificació, Ordenació i Infraestructures educatives de 26 de setembre de 2023 per la qual s'aproven les instruccions per avaluar l'aprenentatge dels alumnes de l'Educació Primària a les Illes Balears per al curs 2023-2024.

Característiques

L'avaluació ha de ser **global, continua i formativa**. Ha de tenir en compte el grau de desenvolupament de les **COMPETÈNCIES CLAU** i el progrés en el conjunt dels processos d'aprenentatge.

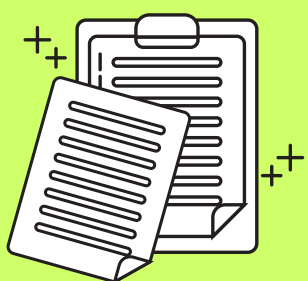
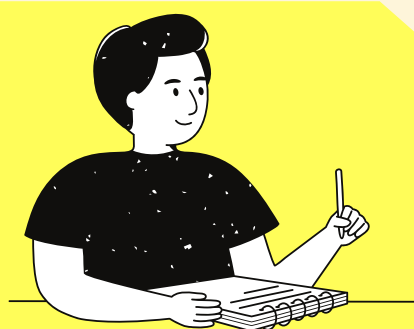


Què avaluam?

Els **critèris d'avaluació** de les competències específiques de cada àrea

Com avaluam?

Dues avaluacions **reguladores** i una avaluació **qualificativa**



Format dels informes

1. **Informe de Criteris:** Valoració de cada criteri d'avaluació de cada àrea
2. **Butlletí de qualificacions:** Avaluació qualificativa de cada àrea

Informe trimestral: VALORS

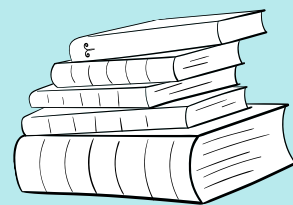
Insuficient (IN): valors inferiors a 5

Suficient (SU): valors iguals o superiors a 5 i inferiors a 6.

Bé (BÉ): valors iguals a 6 i inferiors a 7.

Notable (NT): valors iguals o superior a 7 i fins a 9.

Excel.lent (EX): valors iguals o superiors a 9.



Quan estarà disponible la informació?



A través del **GESTIB** al final de cada trimestre:
1a Avaluació - Seguiment: 14/12/2023
2a Avaluació - Seguiment: 20/03/2024
3a Avaluació - Final: 22/06/2024

Final de CICLE: 2n, 4t i 6è Ed. Primària

S'entregarà l'informe sobre el grau d'assoliment de les Competències Clau indicant si s'ha **ASSOLIT** o està **EN PROCÉS**



Avaluació 2023-24

Ed. Primària



Resolució del director general de Planificació, Ordenació i Infraestructures educatives de 26 de setembre de 2023 per la qual s'aproven les instruccions per avaluar l'aprenentatge dels alumnes de l'Educació Primària a les Illes Balears per al curs 2023-2024.

Criteris de promoció

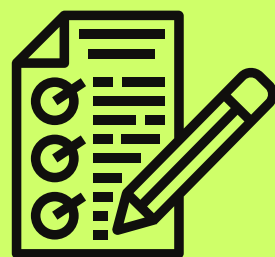
Els criteris de promoció de l'alumnat d'Ed. Primària estan fonamentats en la progressió de l'alumnat, en la consecució dels objectius generals de l'etapa i el desenvolupament de les competències per davant dels objectius d'avaluació específics de cada matèria.



- L'equip docent avaluarà l'**evolució individual** de l'alumne/a i el grau de consecució de les competències clau de cada àrea.
- Es valorarà haver mostrat un progrés global suficient tenint en compte el **punt de sortida de cadascú**.
- Igualment, la **consecució dels objectius generals d'etapa** establerts per cada curs i cicle.
- L'alumne/a manifestarà una evolució suficient al llarg del cicle: comprensió i expressió oral i escrita, resolució de problemes de la vida ordinària i raonament lògic.
- Les **mesures del reforç individual** han contribuït a l'assoliment dels objectius.
- **Actitud** de col·laboració, implicació i cooperació en el seu procés d'aprenentatge
- Que la separació del seu **grup social de referència** no tingui repercussions negatives.
- Podrà promocionar un alumne/a si demostra una **autonomia personal** suficient i la **maduresa** necessària com per a poder continuar la seva **progressió acadèmica** al cicle o etapa següent.

Promoció

Les decisions sobre la promoció s'han d'adoptar en finalitzar els cursos de 2n, 4t i 6è. La promoció és automàtica a la resta de cursos.



Repetició

En els **casos excepcionals**, en els quals la repetició és la decisió més favorable per al procés formatiu de l'alumnat, l'equip docent faria la proposta a la família durant el segon trimestre.

- La mesura de permanència en un mateix curs escolar només es pot adoptar una vegada dins l'educació primària.
- En l'avaluació final de 2n, 4t i 6è es farà un informe sobre el grau d'adquisició de les competències clau.

Avaluació 2023-24

Ed. Infantil



Decret 30/2022, d'1 d'agost, pel qual s'estableix el currículum i l'avaluació de l'educació infantil a les Illes Balears.

Característiques

L'avaluació ha de ser **global, continua i formativa**. Ha de tenir en compte el grau de desenvolupament de les **COMPETÈNCIES CLAU** i el progrés en el conjunt dels processos d'aprenentatge.

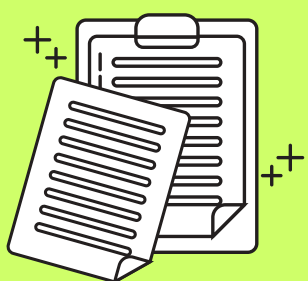
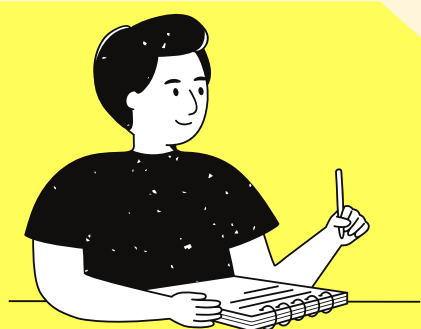


Què avaluam?

Els **critèris d'avaluació** de les competències específiques de cada àrea

Com avaluam?

Dues avaluacions **reguladores** i una avaluació **qualificativa**

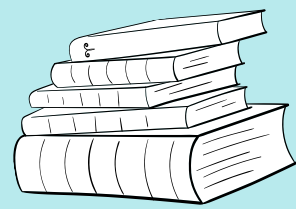


Format dels informes

- Informe propi:** Cada trimestre s'elabora un informe propi valorant les 3 àrees del currículum i l'adquisició de diferents aprenentatges i sabers.
- Informe de Criteris:** Valoració de cada criteri d'avaluació de cada àrea (a final de curs)

Informe trimestral: VALORS

- Principiant:** Ho fa amb ajuda
- Aprenent:** Ho comença a fer tot sol/tota sola
- Avançat:** Ho fa bé tot sol/tota sola
- Expert:** Ho fa bé tot sol/tota sola i de manera excel·lent. A més a més pot ajudar els altres.



Quan estarà disponible la informació?



A través del **GESTIB** al final de cada trimestre:
1a Avaluació - Seguiment: 14/12/2023
2a Avaluació - Seguiment: 20/03/2024
3a Avaluació - Final: 22/06/2024

Reunions amb les famílies

Al final de cada trimestre les famílies es podran reunir amb la tutora per comentar i aclarir qualsevol dubte sobre el progrés del seu fill/fila.

