



DIRECCIÓN DE INVESTIGACIÓN CRIMINAL E INTERPOL

Intendente Jefe OSCAR JAVIER BENAIEZ TORRES
Funcionario Área de Respuesta Antiterrorista e incidentes NBQRE
Dirección de Investigación Criminal e INTERPOL

MANEJO DE AMENAZAS

AMENAZA



LLAMADA TERRORISTA.

- Conserve la calma.
- Evaluación de información
 - ¿Información general del edificio?
 - ¿Conocimiento sobre negocio?
 - ¿Razón para haber colocado la bomba?
 - ¿Detalles sobre la construcción de la bomba?
 - ¿Se incluyó en la amenaza la hora en que explotaría la bomba?

Características vocales de quien hizo la amenaza: género, edad, acento, ¿nerviosismo?

Falsas amenazas.



PROCEDIMIENTOS FRENTE A UNA AMENAZA



- Verificar sistemas de seguridad (cámaras, scanner, requisa)
- Establecer qué personas han llegado al lugar y su ubicación actual (visitantes, población flotante).
- Organizar al personal para realizar una búsqueda (gerencia, seguridad, empleados, etc).

PROCEDIMIENTOS FRENTE A UNA AMENAZA



BÚSQUEDA.

- Búsqueda inicial en áreas comunes (baños, pasillos, salas de espera, parqueaderos, canecas de basura, ductos de ventilación, etc).
- Realizar inventario de mercancías llegadas los últimos días.
- Informar discretamente a los empleados en cada dependencia.
- Búsqueda en cada zona de trabajo.

PROCEDIMIENTOS FRENTE A UNA AMENAZA



EVACUACIÓN:

¿Se debe realizar una evacuación?

La decisión se toma una vez analizada la información de la amenaza.

- No evacuar
- Evacuar parcialmente
- Evacuar



FORTALEZAS Y VULNERABILIDADES EN INSTALACIONES

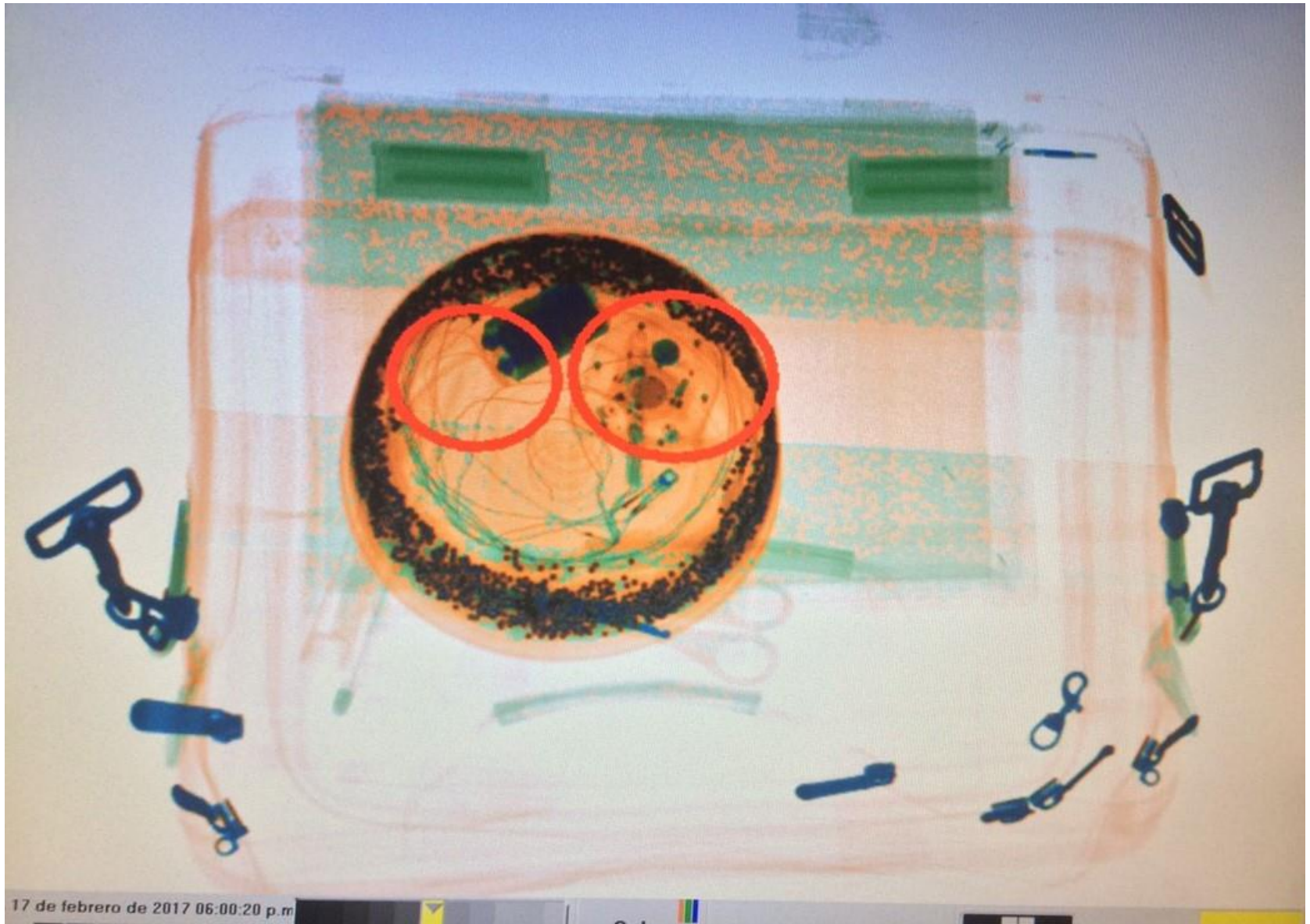
VULNERABILIDAD FILTROS DE INGRESO



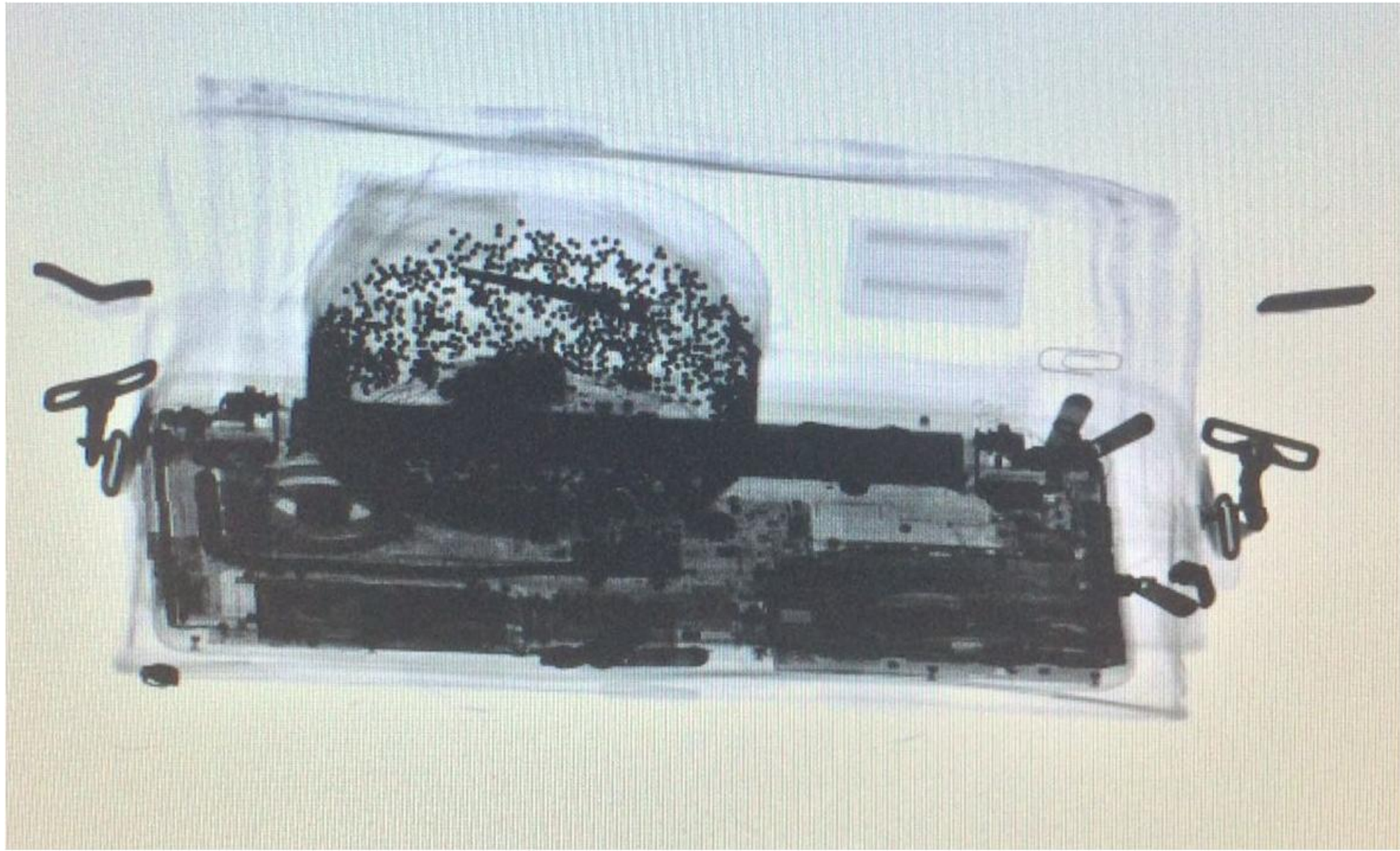
VULNERABILIDAD FILTROS DE INGRESO



IMÁGENES RAYOS X



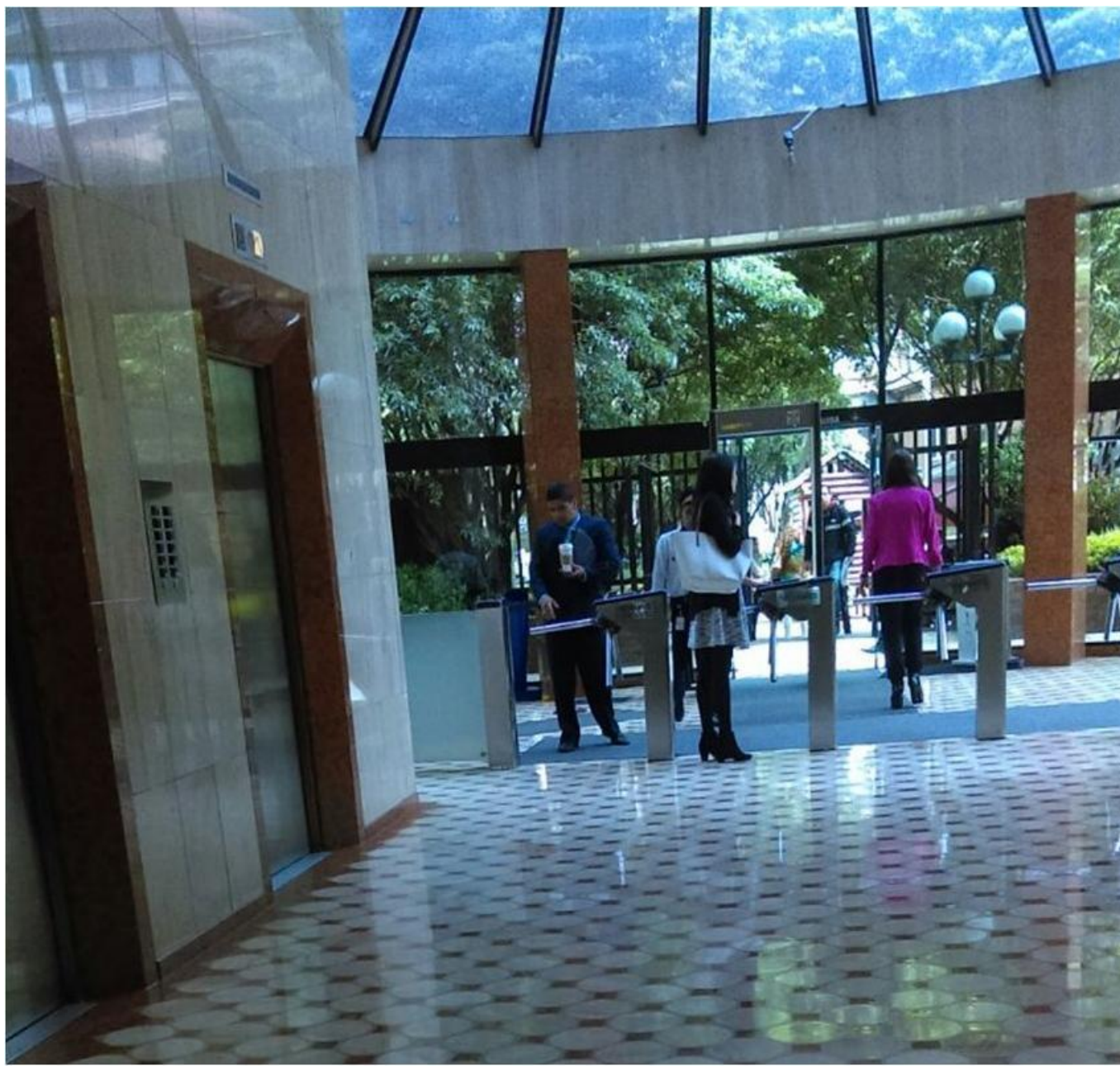
IMÁGENES RAYOS X



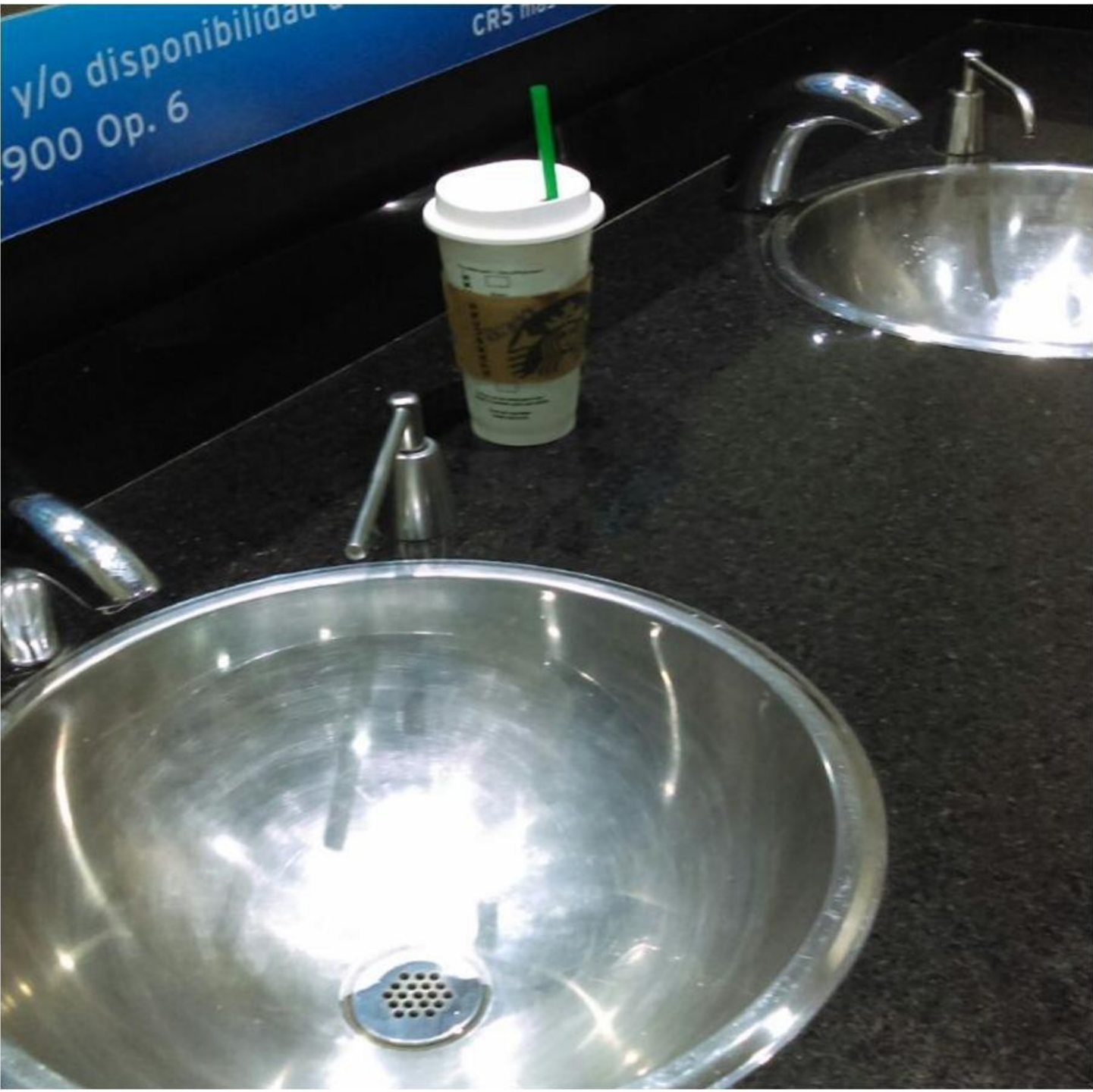
Artefacto explosivo improvisado (simulado) acondicionado en un termo portacomidas.



VULNERABILIDAD FILTROS DE INGRESO



y/o disponibilidad
900 Op. 6
CRS









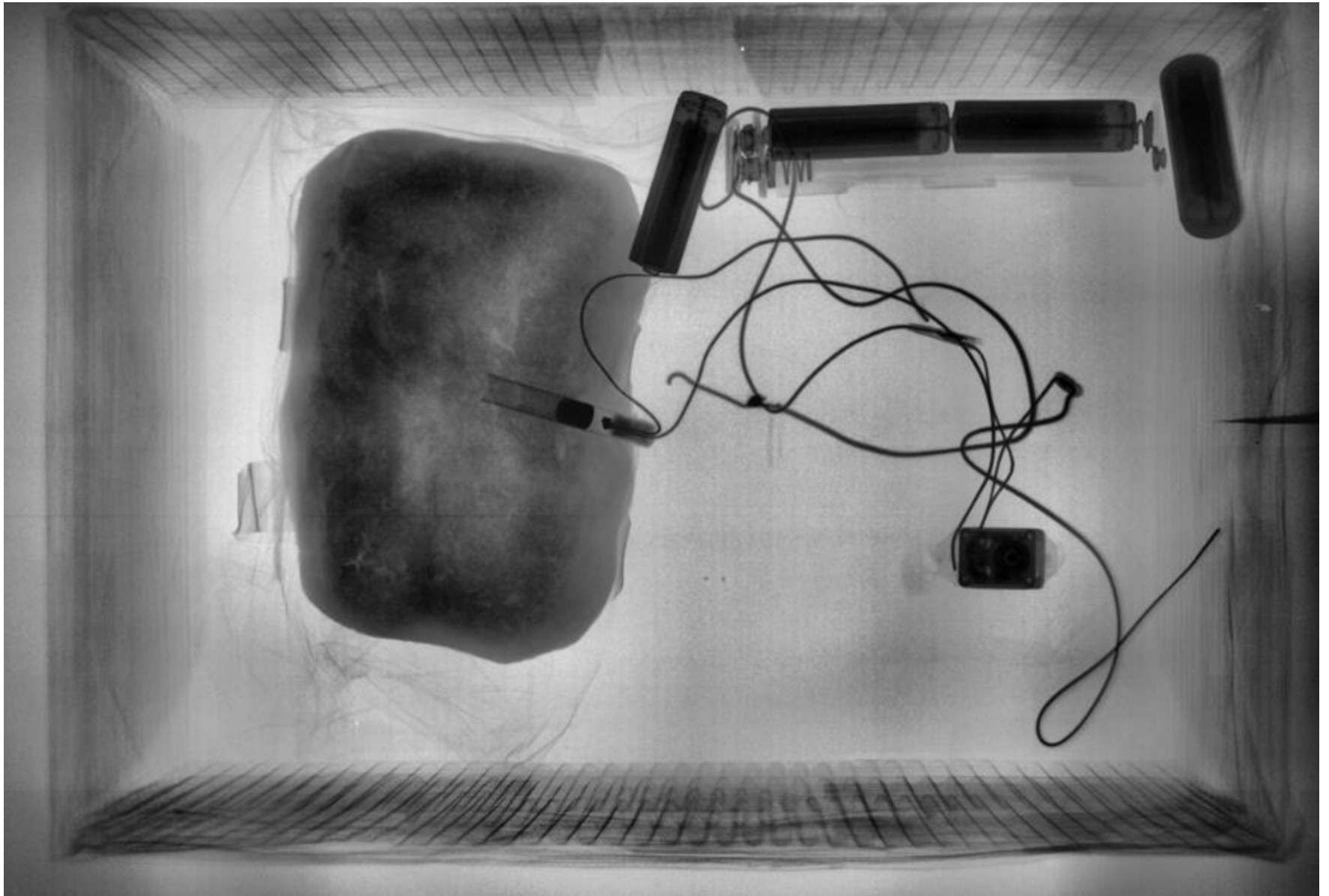
Artefacto explosivo improvisado (SIMULADO) con mecanismo de radiofrecuencia, acondicionado en un vaso desechable.



IMÁGENES RAYOS X QUE QUISIERAN VER



IMÁGENES RAYOS X QUE QUISIERAN VER



¿QUÉ TIPOS DE CÁMARA SON IDEALES PARA SEGURIDAD?



CENTRAL DE MONITOREO IDEAL



IDENTIFICAR PERSONAS “SOSPECHOSAS”



DESCRIPCION DE SOSPECHOSOS

Características de las personas tales como:

- Altura.
- Complexión.
- Color de piel.
- Color de ojos.
- Etc.

Características de los vehículos y de sus tripulantes (si es posible)

- Tipo.
- Color.
- Placas.
- Marca y Submarca.
- Tiempo de inmovilidad o cantidad de veces visto cerca de la empresa.
- Cantidad de tripulantes (si es posible).

ESTOCOLMO -SUECIA

Tres muertos y quince heridos después de que un camión arrollara a los peatones en Estocolmo.



ESTAMBUL-TURQUIA

Atentado suicida que mató a 45 personas el martes en el aeropuerto de la megalópolis de Turquía.





MANCHESTER - UK

Murieron 22 personas en un atentado suicida durante un concierto de la cantante estadounidense Ariana Grande.

SAN PETESBURGO-RUSIA

Atentado en el metro de San Petesburgo costó la vida este lunes a 14 personas.





BOSTON - USA

Durante la Maratón de Boston, dos terroristas accionaron AEI que causaron la muerte de tres personas y otras 282 resultaron heridas



Remnant of Explosive

BRUCELAS - BELGICA

Najim Laachraoui y Mohamed Abrini, son los principales sospechosos de los atentados en la ciudad de Bruselas en Bélgica donde han muerto al menos 34 personas.



REVISIÓN DE VEHÍCULOS

REVISIÓN COMPLETA

- Después de varios días, así lo reciba de un mismo compañero.
- Cuando reciba un vehículo nuevo para usted.
- Cuando reciba un vehículo de alquiler.

Al recibirlo constate:

- En dónde ha estado parqueado el vehículo y con qué seguridad.
- Última vez en taller. ¿Quién acompañó el vehículo?
- Último servicio, quién lo utilizó y en qué zona del país.
- De qué entidad proviene.

Orden en la revisión.

- Siempre inicie de la parte externa a la interna.
- De la parte inferior a la superior.
- Posteriormente realice la revisión interna.

Siempre debe utilizar el guía canino antiexplosivos y de ser posible, solicitar que la revisión la realice un Técnico profesional en antiexplosivos.

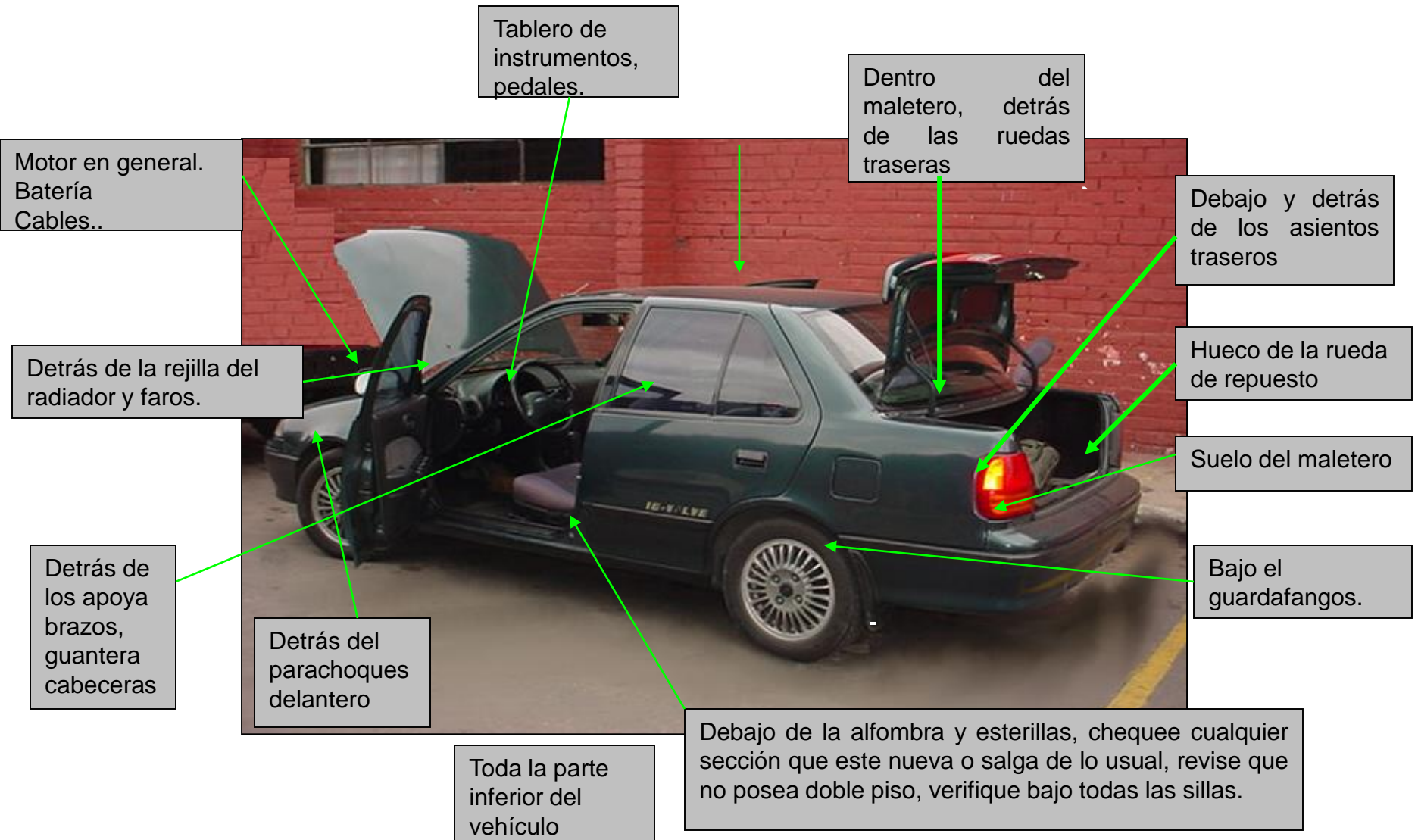
Las recomendaciones son una guía, pero es usted quien define si se requiere una revisión más completa.

REVISIÓN DE VEHÍCULOS

Sitios comunes para camuflar explosivos:

- Baúl
- Llanta de repuesto
- Motor
- Carteras
- Bajo y dentro de las sillas
- Bajo guardafango
- Consola

REVISIÓN DE VEHÍCULOS



REVISIÓN DE VEHÍCULOS



Colocar un artefacto explosivo en su vehículo requiere de muy pocos segundos.

Nunca pierda su vehículo de vista.



Dirección de Investigación Criminal e INTERPOL

Oscar Javier Benavidez Torres

Celular 321 4532508

dijin.acrim-ciara@policia.gov.co

Dirección: Avenida el Dorado N°75-25