

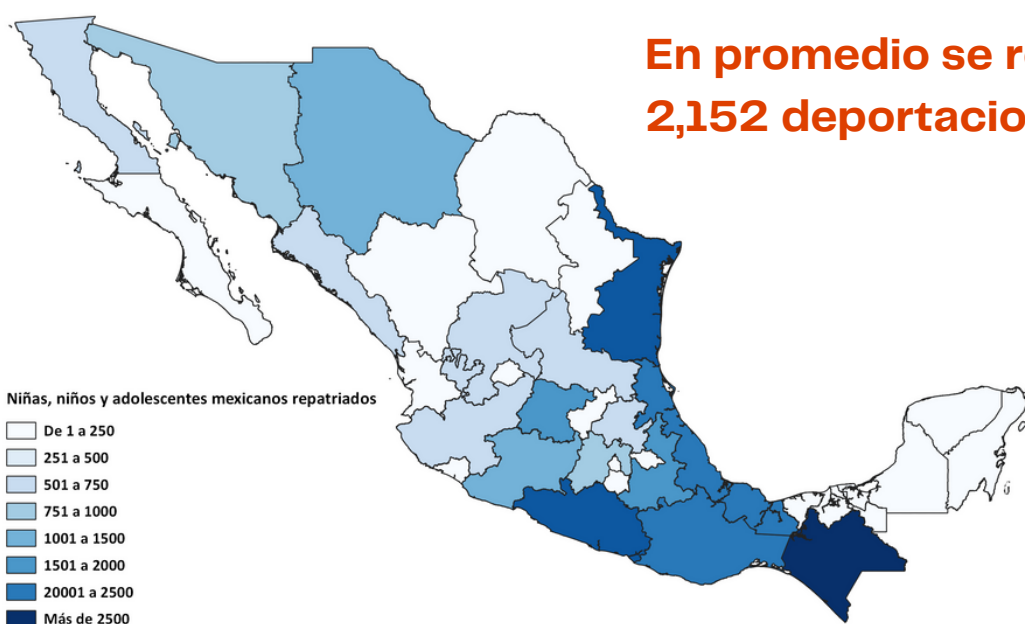
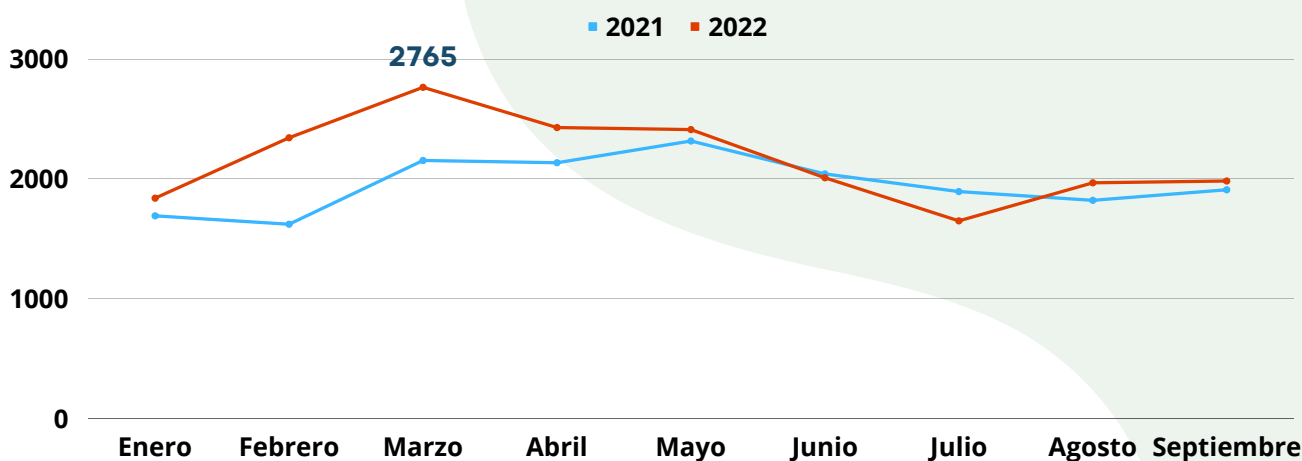


# Niñez y Adolescencia

## Repatriada

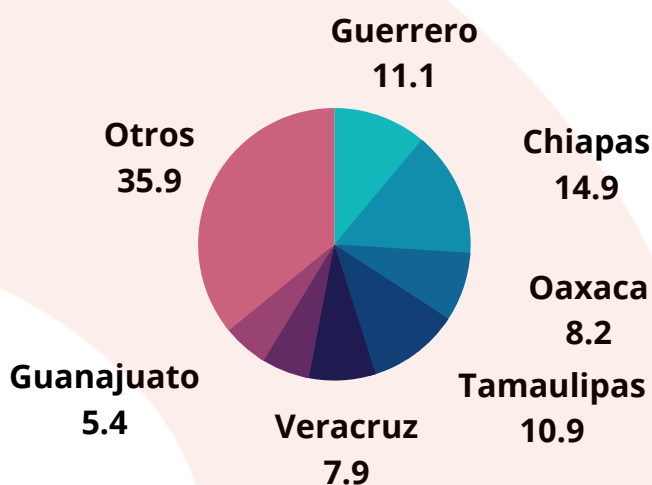
Enero-Septiembre 2022

Para septiembre del 2022, Estados Unidos ha deportado a **19, 415** niñas, niños y adolescentes (NNA) de México. La población infantil y adolescente representó el **9.8%** de las deportaciones totales.



En promedio se realizaron **2,152** deportaciones por mes

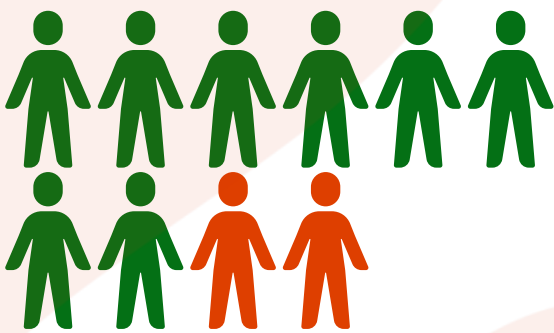
Se han deportado a **2,893** NNA de Chiapas. Esto equivale a **321** deportaciones por mes.



Chiapas representa el **1er** lugar en población infantil y adolescente deportada desde Estados Unidos .

Chiapas, Guerrero, Tamaulipas, Oaxaca y Veracruz acumulan más del **50%** de las deportaciones de niñas, niños y adolescentes desde Estados Unidos.

**13.3%** de los deportados chiapanecos son niñas, niños y adolescentes



De cada **100** chiapanecos deportados:  
**88** son hombres y **85** son hombres adolescentes de **12 a 17** años.

**81.4%** de los deportados chiapanecos son adolescentes de **12 a 17** años que viajan no acompañados.



### Referencias

Unidad de Política Migratoria, Registro e Identidad de Personas (2022). Boletín mensual Estadísticas migratorias. Octubre 2022. SEGOB.