



NIVEL 2 - Reto Bebras Otoño 2025 - Aventureros

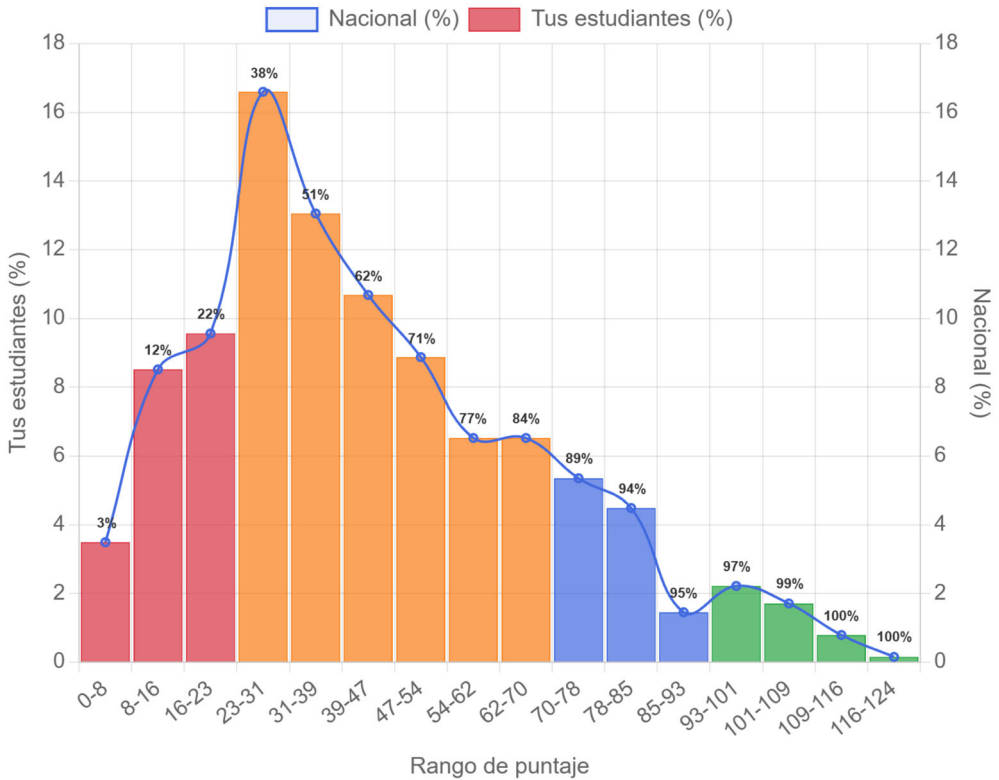
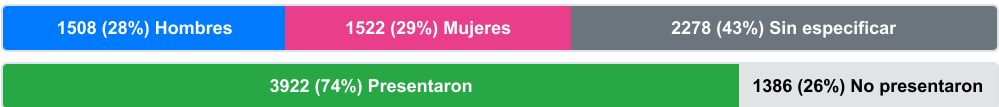
Reporte General

Resultados

Escuelas: 190
Maestros: 212
Participantes: 3922
Por desarrollar: 908
En desarrollo: 2385
Gran potencial: 408
Alto desempeño: 221

| | Mis alumnos | Nacional |
|---------------|-------------|----------|
| Participantes | 3922 | 3922 |
| Mediana | 38.0 | 38.0 |
| Promedio | 42.8 | 42.8 |
| Max Puntaje | 124.0 | 124.0 |
| Max Aciertos | 14 | 14 |
| Escuelas | 190 | 190 |
| Maestros | 212 | 212 |

Participación



Análisis Detallado

| Tareas | Dificultad | Aciertos/Errores/Sin respuesta |
|---------------------------|------------|--------------------------------|
| 1 La Puerta Mágica | ○○●● | 47% 50% 3% |
| 2 La hora del lunch | ○○○● | 77% 20% 3% |
| 3 Armando robots | ○○○● | 53% 43% 4% |
| 4 Zancos | ○○●● | 37% 60% 3% |
| 5 Castores Educados | ○○●● | 31% 64% 5% |
| 6 Luces y palos | ○○●● | 42% 52% 6% |
| 7 Dibujos "arreglados" | ○○○● | 68% 27% 5% |
| 8 Aviones en fila | ○○●● | 38% 57% 5% |
| 9 Evitando las nubes | ○○●● | 17% 76% 7% |
| 10 Los árboles pintados | ○○○● | 56% 36% 8% |
| 11 Hojas, Frutos y Madera | ○○●● | 32% 59% 9% |
| 12 Robot agrícola | ○○●● | 10% 80% 10% |
| 13 Construyendo una presa | ○○●● | 5% 82% 13% |
| 14 El Mensaje del Castor | ○○●● | 12% 71% 17% |

Distribución de Habilidades

| | |
|----------------------------|-----|
| Comprensión Lectora | 34% |
| Comprensión Visual | 34% |
| Abstracción | 34% |
| Descomposición | 35% |
| Reconocimiento de Patrones | 41% |
| Evaluación | 35% |
| Pensamiento Algorítmico | 25% |
| Modelado y Simulación | 19% |
| Generalización | 37% |