

AJL
vet

MEMBRANA DE COLÁGENO

DESCRIPCIÓN E INDICACIONES



Membrana de fibras de colágeno tipo I, de origen bovino, indicada para defectos en la superficie ocular tales como perforaciones corneales, úlceras, descemetocel y defectos del estroma.

Permite el crecimiento del epitelio de la superficie ocular y facilita la migración de las células epiteliales para su revitalización.

Uso exclusivo veterinario.

Presentacion: seca, unitaria y estéril

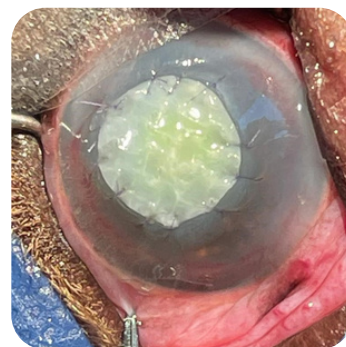
USO

Antes de utilizar el producto, es necesario hidratarlo durante unos 15-20 minutos en solución salina estéril.

Previamente puede cortarse a medida y, en caso necesario, se puede apilar en diferentes capas.

Ideal suturarla a 2-3mm de la herida en córnea sana (imagen) y realizar un tercer colgajo de párpado en casos más severos o cuando haya riesgo de pérdida.

Los puntos se pueden quitar dos semanas después de la cirugía.



DIFERENTES MODELOS

Ref: MCV22100

2cm (ancho) x 2cm (alto) x 100 um (espesor)
recomendada para defectos estromales

Ref: MCV22200 *mas habitual*

cm (ancho) x 2cm (alto) x 200 um (espesor)
recomendada para perforaciones y úlceras