

Vantage Plus

Lo mejor lo superamos



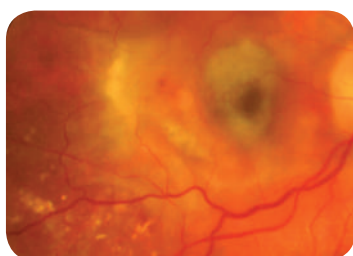
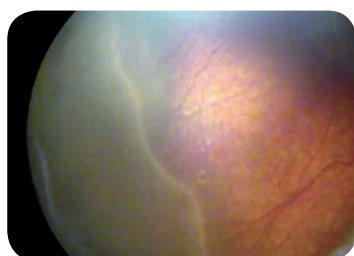
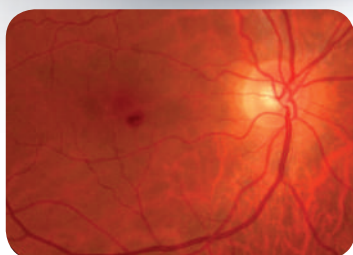
Keeler

NUEVO Oftalmoscopio Vantage Digital

Imágenes digitales en su consulta, en el quirófano o en cualquier lugar que lo desee

Como líder mundial en tecnología binocular indirecta, confirmamos nuestro liderazgo con el primer sistema binocular indirecto digital. No un viejo vídeo analógico, sino auténticas imágenes digitales.

Utilice un Vantage Digital Inalámbrico en su consulta, en el quirófano, en el aula de enseñanza o en cualquier lugar donde desee capturar imágenes digitales.



El potente e intuitivo Software Keeler le permite utilizar su PC para producir imágenes estáticas o dinámicas, que le ayudarán a la documentación y el diagnóstico de sus pacientes.

Mejore el perfil de su consulta educando a sus pacientes y familiares con imágenes dinámicas digitales.

Interfaz USB

Se enchufa en el PC para grabar las exploraciones en formato digital.

Software Keeler

Para una fácil captura, almacenamiento y documentación de imágenes estáticas o dinámicas. Compatible con Windows 7 y Windows XP.

Vantage Plus LED Slimline Wireless

Basado en el sistema extraplano con tecnología inalámbrica e iluminación LED número uno en ventas.

Incluye

Oftalmoscopio Vantage Digital Inalámbrico, unidad base de carga y fuente de alimentación, batería de polímero de litio extraplana adicional, software Keeler, mando a distancia inalámbrico digital y maletín de transporte.



Especificaciones técnicas

Cámara

Interfaz USB 2

Alimentación Tomada de la interfaz USB 2

Resolución Conforme al patrón de prueba 6 de grupo 2 sobre el PATRÓN DE PRUEBA USAF 1951 (cumple el estándar MIL-STD-150A), cuando se utiliza en combinación con una lente 20D

Cable Para conectar la cámara a un PC, Keeler recomienda utilizar un cable USB 2.0 tipo A a mini 5-pin de 5m de longitud como máximo (embalado a veces como cable USB 2.0 tipo A a mini B)

Convergencia

Rango La imagen de la cámara puede ajustarse ± 7 grados

Distancia de trabajo

Rango Distancia de trabajo nominal de 440mm. El valor de resolución indicado más arriba se mantendrá a una distancia entre 350mm y 650mm desde el instrumento al ojo que está bajo examen con una lente 20D

Sistema operativo

Apto para Windows 7 y Windows XP

Vantage Plus

Mandos Se han mantenido todos los mandos y características del Vantage Plus

Ajuste

Ajuste vertical El ajuste vertical se obtiene haciendo girar el tornillo de ajuste situado en el soporte del espejo. La imagen debe ajustarse de manera que la mancha luminosa esté en el centro

Ajuste horizontal Configurado en fábrica

Profundidad del campo ± 35 mm @ 440mm

Características físicas

Dimensiones El Vantage Plus Digital mide aproximadamente 50mm más de longitud que el Vantage Plus estándar

Peso El peso total del Vantage Plus Digital completo es de 662g (el Vantage Plus pesa 596g)

Nota: la distancia y el rango variarán en función de los diferentes errores refractivos del usuario. Para maximizar las prestaciones de este producto, el usuario debería utilizar ayudas para la corrección de los errores refractivos y adoptar una distancia de trabajo de aproximadamente 450mm (parte frontal del instrumento al ojo que está bajo examen) cuando se utiliza una lente 20D.

NUEVO Vantage Plus LED Convertible



Iluminación blanca brillante para una visión superior de la retina

Nos complace presentar el nuevo Vantage Plus LED Convertible exclusivo.

Cuando adquiera el Vantage Plus LED, recibirá automáticamente una bombilla de xenón, lo cual le permitirá decidir qué iluminación prefiere sin coste adicional.

El color más frío del LED natural ofrece una iluminación más blanca y brillante, mayor duración de la batería, la libertad de no tener que comprar bombillas y una esperanza de vida de hasta 10.000 horas.

Clínicamente, la combinación de óptica superior e iluminación LED natural podría proporcionar mayor detalle, permitiéndole detectar patologías de la retina que no son visibles con el oftalmoscopio binocular indirecto (BIO) de bombilla de xenón.



Vantage Plus LED

Nuestra nueva batería de polímero de litio extraplana es tan ligera y compacta como el nuevo mini iPod.

(el clip indica la escala)



Mayor duración, luz más brillante y más blanca, más detalle



25% más brillante que las bombillas estándar



La nueva batería de polímero de litio extraplana solo pesa 53 gramos



La combinación de LED natural y batería de polímero de litio ofrece hasta 6 horas de uso con una sola carga

“La temperatura de color más fría de la fuente de luz por LED natural ha producido un nivel de claridad de imagen jamás visto en otro BIO”

Todd J. Purkiss, M.D., Ph.D., Residente Jefe, Oftalmología y Ciencias Visuales, Universidad de Louisville

Único - Sistema Óptico Inteligente (IOS) (Patentado núm. US8132915B)

¡Por fin, ahora cuando cambie la apertura, la óptica y los espejos se ajustarán de forma automática, sin necesidad de mover otra palanca!

Keeler ha concebido este movimiento singular de un solo paso para simplificar y acelerar las exploraciones.

Gracias al mecanismo (IOS) (patentado), cuando usted selecciona la apertura pequeña, mediana o grande, la óptica se ajusta automáticamente, ofreciendo vistas estereoscópicas tridimensionales de la retina para todos los tamaños de pupila.

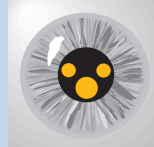
Pupila grande

Cuando se mira a través de una pupila grande totalmente dilatada, la óptica se separa y la fuente de luz permanece en la posición superior, logrando una estereopsis máxima.



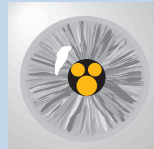
Pupila intermedia

La óptica de visión y las fuentes de luz permanecen en una "posición intermedia" para una estereopsis máxima.

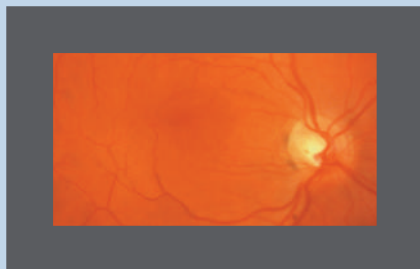


Pupila pequeña

Cuando se mira a través de una pupila pequeña, la óptica de visión y la fuente de luz convergen para permitirle ver la retina a través de las pupilas más pequeñas estereoscópicamente.

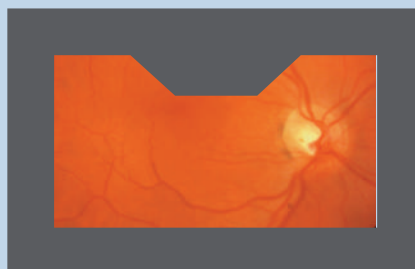


Exclusivo - La óptica IOS permite capturas imágenes de pupilas pequeñas sin ninguna obstrucción



Vista a través de un Vantage Plus con óptica IOS.

Cuando se selecciona la pupila pequeña, no hay obstrucción de la retina.



Vista a través de sistemas ópticos SIN IOS.

Cuando se selecciona la pupila pequeña, hay obstrucción, reduciendo la información clínica.

Calidad y eficacia

La óptica de nuevo diseño, combinada con la nueva fuente de luz por LED natural o xenón ofrece imágenes de la retina más brillantes en alta definición, junto con una mayor duración de la batería (metal hídrido o litio) de Keeler, sea cual sea la que utilice.

15% más ligero

El Vantage Plus utiliza materiales técnicos texturizados avanzados que proporcionan un instrumento más ligero, pequeño y compacto sin comprometer la reconocida reputación de robustez, fiabilidad y calidad de los instrumentos Keeler.

Confortable y perfectamente equilibrado

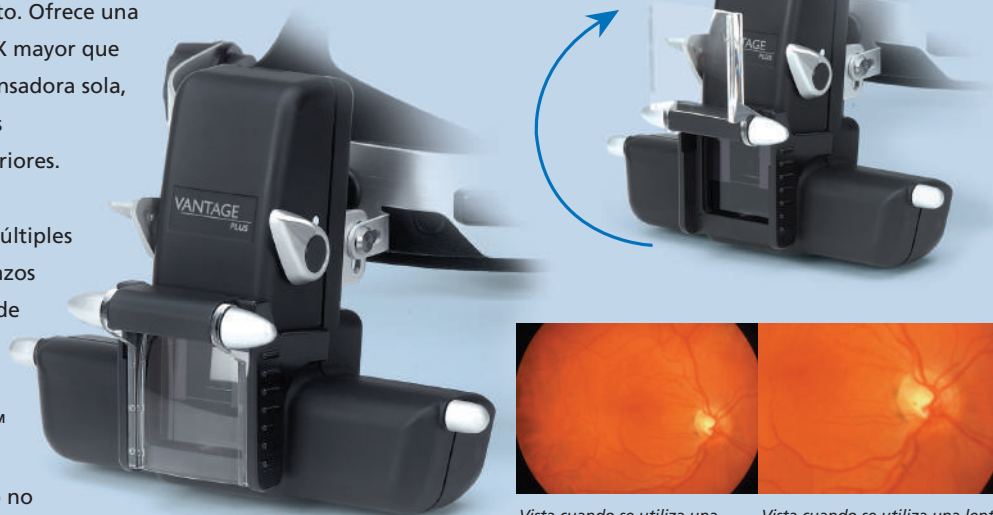
Diseñada para maximizar el confort, esta nueva cinta craneal suave y acolchada se adapta y equilibra perfectamente para todas las formas y tamaños de cabeza.



Único - La nueva lente HiMag™ (patentada) se monta y desmonta fácilmente con un simple movimiento deslizante

Esta característica singular solo se ofrece con el Vantage Plus indirecto. Ofrece una amplificación de 1.6X mayor que con una lente condensadora sola, ofreciendo imágenes estereoscópicas superiores.

La óptica de capas múltiples resistente a los arañazos garantiza imágenes de alta calidad en todo momento, mientras que la lente HiMag™ se puede ocultar simplemente cuando no se necesita.



Vista cuando se utiliza una lente 20D

Vista cuando se utiliza una lente 20Dy la lente HiMag™ de Keeler

Nueva óptica de alto contraste

La nueva óptica de visión compacta de alto contraste utiliza iluminación por LED natural o xenón que ofrece cada vez imágenes de la retina nítidas, sin deslumbramientos, de calidad superior.



Más brillante



Filtros y aperturas

Los filtros IR/UV están integrados en la óptica del Vantage Plus con filtros opcionales y una selección de 3 aperturas, junto con un difusor de luz suave.

Distancia interpupilar: 48 - 76mm



El nuevo espejo de instrucción se monta y desmonta fácilmente con un simple movimiento deslizante

El nuevo espejo de instrucción se monta y desmonta fácilmente con un simple movimiento deslizante, permitiendo a dos observadores visionar la retina al mismo tiempo.



¡Nuevo maletín profesional de diseño plano!

Transporte su instrumento en este elegante maletín que se puede transportar con ruedas o colgado al hombro.



“En general, es el mejor oftalmoscopio binocular indirecto que jamás haya utilizado”

Mr J McAllister FRCS, FRCoph, Cirujano especialista en oftalmología

Opciones de fuentes de alimentación inalámbricas

La tecnología inalámbrica de Keeler le permite desplazarse de una habitación a otra sin restricciones. Los cargadores se pueden colocar sobre la mesa o la pared y almacenan una batería de litio extra de reserva, para utilizarla en caso necesario.

Fuente de alimentación inagotable

El sistema inalámbrico de Keeler se suministra de serie con dos baterías de litio (extraplana) tan duraderas que pueden pasar meses antes de que sea necesario recargarlas.

Nueva batería de polímero de litio extraplana

La nueva batería de polímero de litio extraplana ofrece hasta 6 horas de duración, solo pesa 53 gramos y es casi el 70% más ligera que la batería estándar. Además, es mucho más pequeña y cabe perfectamente en la palma de la mano.



Más ligera Larga duración

Batería de litio estándar

Nuestra batería de litio estándar dura hasta 11 horas y cabe perfectamente en la unidad de carga.



Larga duración



Batería de litio estándar



Nueva batería de polímero de litio extraplana



Nueva batería de polímero de litio extraplana



Batería de litio estándar

“He utilizado el Plus casi diariamente durante cuatro meses sin tener que recargar la batería”

Todd J. Purkiss, M.D., Ph.D., Residente Jefe, Oftalmología y Ciencias Visuales, Universidad de Louisville

Nuevo cargador inalámbrico extraplano

El nuevo cargador para montaje en la pared continúa siendo tan duradero como el cargador de batería inalámbrico estándar con la facilidad de almacenar su batería extra en el compartimiento superior.



Nuevo cargador inalámbrico extraplano



Cargador inalámbrico estándar

El cargador cuenta con un botón de fácil liberación para retirar la batería extra.

Opciones de fuentes de alimentación alámbricas

SmartPack

SmartPack es un elegante sistema de alimentación que combina 3 opciones en un solo producto.

Ya no necesitará adquirir un sistema portátil para uso domiciliario, otro para montaje mural y otro de sobremesa.



Larga duración



SmartPack



WallPack

WallPack

Alternativamente, si la fuente de alimentación debe ser estacionaria, puede adquirir el WallPack que se monta perfectamente en la pared. Su unidad indirecta puede montarse sobre el soporte que lo acompaña.

¿Qué sistema es más adecuado para usted?

Vida útil del Vantage Plus		
Fuente de alimentación	LED natural	Bombilla
Batería extraplana	6 horas*	1,5 horas*
Batería estándar	11 horas*	2,5 horas*
SmartPack	17 horas*	4,25 horas*

*Esta medida se basa en una iluminación utilizada a la potencia de exploración normal.

Keeler Ltd.
 Clewer Hill Road, Windsor
 Berkshire, SL4 4AA
 Tel: +44 1753 857177
 Fax: +44 1753 827145
 Email: info@keeler.co.uk
 Sitio web: www.keeler.co.uk

Keeler Instruments Inc.
 456 Parkway, Broomall
 PA 19008 EEUU
 Tel: 1 610 353 4350
 Fax: 1 610 353 7814
 Email: keeler@keelerusa.com
 Sitio web: www.keelerusa.com



Keeler