





LOVOL



 syr.junin
 +54 2355 413252

MOTOR:
POTENCIA:
PESO OPERATIVO:
CAPACIDAD DE BALDE:

CUMMINS
180 HP
22200 KG
1.1 m³

FR220F

CONFIGURACIÓN ESTÁNDAR

Motor

Motor de 4 tiempos turboalimentado, con inyección directa y refrigeración por agua.

Cumplimiento de las emisiones de la Etapa II de China

Sistema de ralentí automático

Válvula de drenaje del cárter de aceite del motor

Radiador con red protectora

Elementos de filtro doble elemento de filtro de aire seco

Prefiltro de aire

Calentador de entrada de aire

Protector del ventilador

Modelo de motor 6BTAA5_9C178II

Número de cilindros 6

Par/velocidad máx. 708 N·m

Desplazamiento 5,9 litros



Actuación principal

Fuerza de excavación del cucharón 142 kN

Fuerza de excavación del brazo 105 kN

Fuerza de tracción máxima 217 kN

Velocidad máxima al caminar 4,9 km/h

Velocidad mínima al caminar 2,7 km/h

Velocidad de rotación 12 rpm

Superabilidad 35°

Presión sobre el suelo 44,9 kPa

Sistema de control electrónico

Fuente de alimentación de 24 V

Interfaz de diagnóstico

Interruptor de parada de emergencia

Ajuste del brillo de la pantalla

Consejos de mantenimiento

Sistema de diagnóstico automático

Sistema de ralentí automático

Aumento de presión con un solo toque

Función de parada/arranque seguro

Interruptor de alimentación principal

Sistema antirrobo

Protección de arranque del motor

Pantalla multilingüe

Taxi

Cenicero

Encendedor de cigarrillos

Cinturón de seguridad

Parasol delantero

Caja de almacenamiento

Martillo de escape

Aire acondicionado controlado termostáticamente

Amortiguador (aceite de silicona y almohadilla de goma)

Antena flexible

Radio (con interfaces de MP3 y USB)

Bloqueo de seguridad hidráulico Vidrio de

seguridad con protección solar

Alfombrilla de suelo

Gran área de almacenamiento

Ventana delantera elevable

Parabrisas inferior desmontable

Ventana parasol

Pantalla protectora de vidrio frontal inferior

Limpiaparabrisas

Tragaluz abierto

Sistema hidráulico

Sistema hidráulico automático (sistema de confluencia)

Válvula antioscilación

Válvula de bloqueo de pluma y brazo

Sistema de filtración multietapa

Dispositivo amortiguador de cilindros

Válvula hidráulica auxiliar

Motor de desplazamiento automático de dos velocidades

Caudal máximo de la bomba principal 492 l/min

Presión de la válvula de seguridad principal 34,3/37,3 MPa



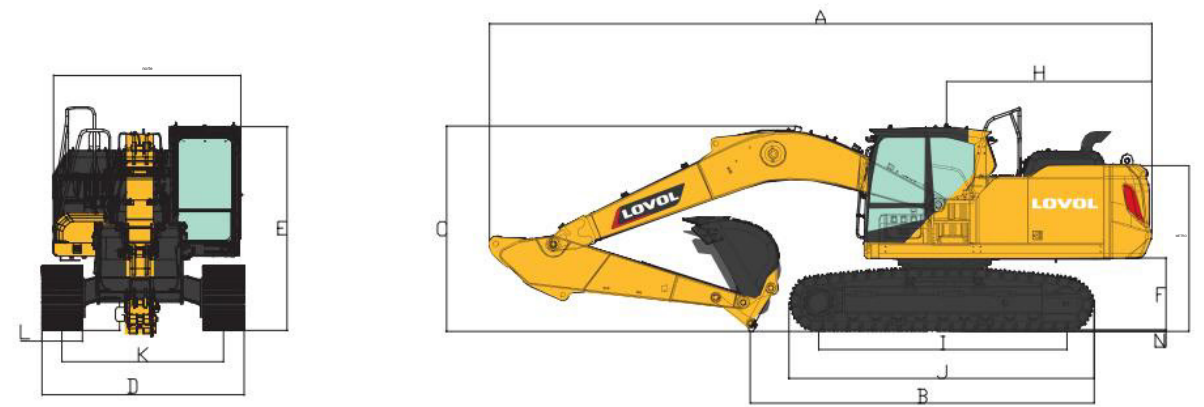
Capacidad de aceite

Tanque de combustible 420 litros

Tanque hidráulico 220 litros

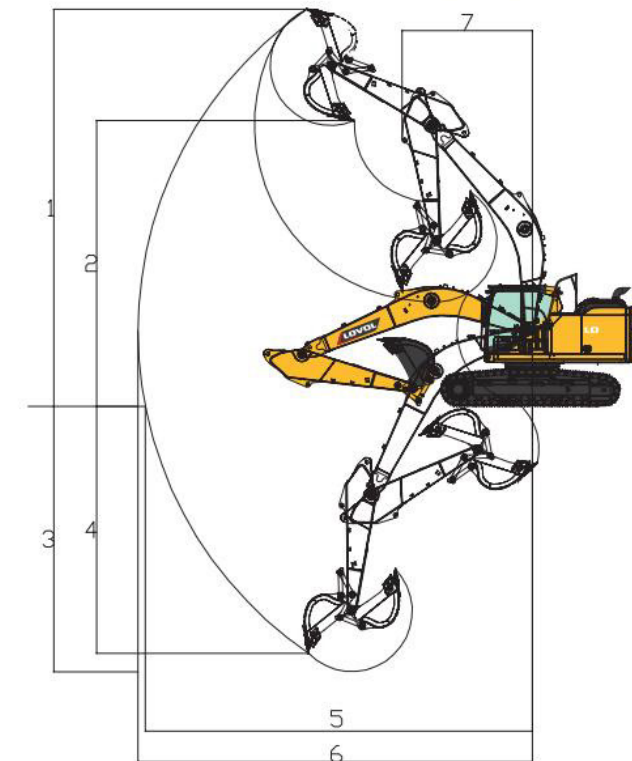
Aceite de motor 16,4 litros

ESPECIFICACIONES TÉCNICAS



Rango de trabajo

Altura máxima de excavación	1	10190 mm
Altura máxima de descarga	2	7260 mm
Profundidad máxima de excavación	3	6510 mm
Profundidad máxima de excavación vertical	4	5980 mm
Radio máximo de excavación	5	9875 mm
Radio máximo de excavación en el suelo	6	9690 mm
Radio de giro mínimo	7	3255 mm



Dimensiones

Longitud de envío	A	9580 mm
Longitud del terreno de envío	B	5070 mm
Altura de la pluma	C	3322 mm
Ancho de envío	D	2980 mm
Altura de la cabina	E	3050 mm
Distancia al suelo del contrapeso	F	1090 mm
Distancia mínima al suelo	G	461 mm
Radio de giro de la cola	H	2880 mm
Longitud hasta el centro de los rodillos	I	3640 mm
Longitud de la pista	J	4465 mm
Ancho de vía	K	2380 mm
Ancho de zapata de oruga	L	600 mm
Altura del capó	M	2466 mm
Ancho de la plataforma giratoria	N	2875 mm
		(2700No collision beam)



Otras especificaciones

Longitud de la pluma	5700 mm
Longitud del brazo	2925 mm
Número de sección de la pista (cada lado)	49
Número de rodillos de oruga	8