





LOVOL



Junin - Bs As
Av. Benito de Miguel 715
tel: +54 2355 413252
mail: repuestos@syragro.com.ar

@syr.junin 
+54 2355 413252 



MOTOR: CUMMINS 6BT5.9-C130-II
MOTOR ALTERNATIVO: WEICHAI
POTENCIA: 130HP
PESO OPERATIVO: 10230kg
CAPACIDAD DE BALDE: 1.8m³
FUERZA DE ARRANQUE MAX: 98kN

FL936H

PRODUCTIVIDAD

- La estructura de articulación comprobada es muy eficiente y tiene una gran fuerza de arranque, movimiento rápido y características de alta capacidad de elevación.
- Cubo de diseño óptimo que puede cortar materiales fácilmente con poca resistencia y podría retener más materiales.
- El cucharón tiene una placa guía que puede evitar que los materiales salpiquen para proteger el cilindro del cucharón durante la elevación.
- El sistema de tren motriz de alta eficiencia se combina perfectamente con el sistema de potencia hidráulico de etapas múltiples que hace que la máquina funcione de manera rápida y eficiente.

FIABILIDAD

- La serie H presenta muchos componentes que aprovechan los diseños de productos que han proporcionado máquinas confiables y duraderas.
- Adopte un motor de clase mundial que proporcione un excelente servicio y disponibilidad de piezas en el mercado.
- El diseño optimizado de las tuberías y la tecnología de doble sello pueden evitar fugas de aceite y hacer que el sistema hidráulico sea más confiable.

ROBUSTEZ

- Bastidor articulado central reforzado que ha superado millones de pruebas experimentales de fatiga, 1000 horas de pruebas experimentales intensivas y 5000 horas de pruebas en el lugar de trabajo, ha demostrado ser resistente y duradero.
- El cubo utiliza acero JF440, inventado conjuntamente con una fábrica de acero de renombre, es más robusto y portátil.

COMODIDAD

- Los pedales y varios elementos de control utilizan un diseño humanizado que podría reducir la fatiga de operación prolongada para el operador.
- El asiento de suspensión mecánica de alto rendimiento con respaldo alto puede hacer que el operador se sienta cómodo.
- La cabina de visión general ofrece una visión amplia para que el operador compruebe los alrededores durante el funcionamiento de las máquinas.

01 MOTOR



Equipado de serie con motor CUMMINS 6BT5.9-C130-II, adopta un filtro de combustible de etapas múltiples que es adecuado para varios combustibles para garantizar la limpieza de sistema de motor, que elevan la confiabilidad del motor. Es aplicable a la temperatura de -35 grados a 50

02 TRANSMISIÓN



La transmisión adopta una caja de cambios de contraeje especial LOVOL, es duradera y confiable. Está diseñado para aplicaciones de servicio pesado con distancia entre ejes larga (2880 mm), las piezas clave están reforzadas para mejorar la confiabilidad y la capacidad de carga. El freno

Los cojinetes de llave y los sellos adoptan piezas premium importadas que tienen una mayor confiabilidad.

03 EJES



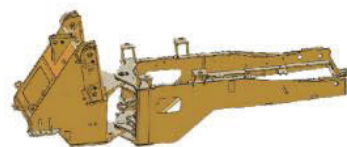
seco utiliza una cortadora integrada y un disco de fricción patentado por LOVOL que hacen que la máquina sea más segura.

04 CABINA



La cabina de vista general proporciona una visión amplia al operador, el asiento de suspensión de alto rendimiento con respaldo alto podría brindar comodidad al operador.

05 ARTICULACIÓN



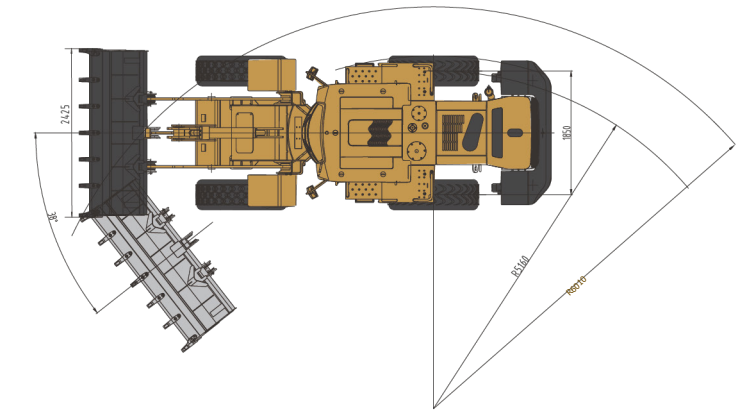
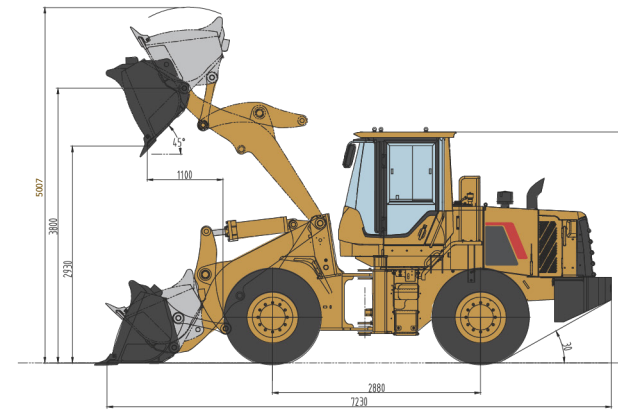
Nuevos bastidores delantero y trasero reforzados con La estructura articulada compuesta patentada pasó millones de veces por pruebas experimentales de fatiga, 1,000 horas de prueba experimental intensiva y 5,000 horas de prueba en el lugar de trabajo, alcanzando una capacidad de carga útil súper fuerte.

06 HIDRÁULICAS



Adopta tecnología de bomba única de difusión con alta confiabilidad. Multiválvula patentada LOVOL, sello cónico de 24° y doble sello Se adoptan tecnologías para evitar fugas de aceite del sistema hidráulico. Las tuberías están protegidas por clip de tubería y cobertura para evitar daños causados por la fricción.

FL936F-II Dimensions



Item	Especificaciones
Carga nominal	3000kg
Fuerza de tracción máx.	101kN
Trepabilidad máx.	30°
Despeje de descarga máx.	2930mm
Alcance de volcado	1110mm
Banda de rodadura	1850mm
Distancia entre ejes	2880mm
Dimensiones generales (L×W×H)	7230mm×2425mm×3200mm

Motor	
Estándar de emisión	Stage II
Cilindros - diámetro x carrera	6-105*130
Torque máx.	500N·m
Velocidad nominal	2200rpm
Desplazamiento	6.754L

Sistema de transmisión	
Convertidor de torque	Single stage single phase three element
Convertidor de módulo	3.25
Transmisión	Mechanical countershaft
Palanca de cambios	4 forward, 2 reverse
Velocidad máx	39.0km/h

Ejes	
Tipo de ejes	Dry axles
Final Decelerate Type	Planetary reducer, spur cylindrical gear

Neumático	
Tamaño	17.5-25
Capa	12
Presión neumáticos delanteros	0.30-0.32MPa
Presión neumáticos traseros	0.28-0.30MPa

Sistema de dirección	
Tipo	Difusión simple, detección de carga de sistema hidráulico
Angulo de dirección	38°
Radio de giro min.	6010mm

Sistema hidráulico	
Presión de trabajo	16MPa
Tiempo de elevación	5.6s
Tiempo total de ciclo	9.2s

Sistema de frenos	
Freno de servicio	Aire en freno de disco
Freno de estacionado	Manual brake

Capacidades	
Tanque de combustible	150L
Tanque hidráulico	105L
Tanque de aceite de motor	14.5L