

LOVOL

SYR



MOTOR: WEICHAH WD10G220E23
POTENCIA: 218HP
PESO OPERATIVO: 16950kg
CAPACIDAD DE BALDE: 3.0m³
FUERZA DE ARRANQUE
MAX: 160kN

FL956H-v

RENTABILIDAD

- Equipado con una cuchara de 3 m³, el diseño de articulación central con distancia entre ejes optimizada de 3200 mm es adecuado para diversas aplicaciones.
- El sistema de tren motriz de alta eficiencia se combina perfectamente con el sistema de potencia hidráulico de etapas múltiples que hace que la máquina funcione de manera rápida y eficiente para ahorrar energía.
- Adopte un neumático delantero de 18 capas y un neumático trasero de 16 capas para prolongar el tiempo de servicio.

FIABILIDAD

- La serie H presenta muchos componentes que aprovechan los diseños de productos que han proporcionado máquinas confiables y duraderas.
- Adopte un motor de clase mundial que proporcione un excelente servicio y disponibilidad de piezas en el mercado.
- El diseño optimizado de las tuberías y la tecnología de doble sello pueden evitar fugas de aceite y hacer que el sistema hidráulico sea más confiable.

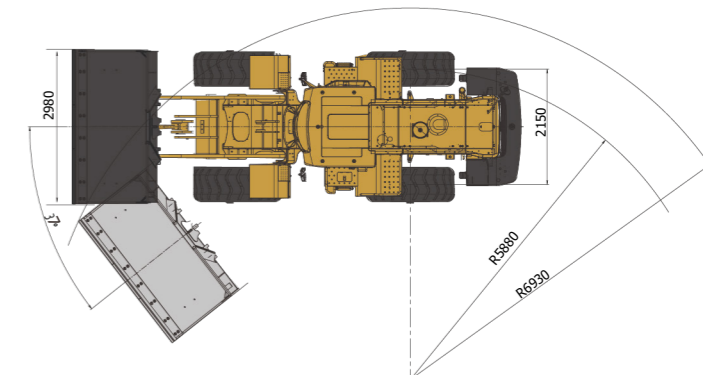
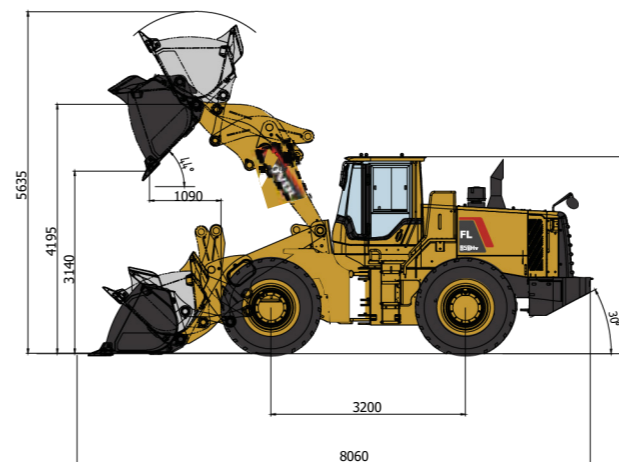
ROBUSTEZ

- Bastidor articulado central reforzado que ha superado millones de pruebas experimentales de fatiga, 1000 horas de pruebas experimentales intensivas y 5000 horas de pruebas en el lugar de trabajo, ha demostrado ser resistente y duradero.
- La caja de cambios patentada LOVOL adopta un embrague de rueda libre reforzado que podría proporcionar un tiempo de servicio más largo para todo el sistema de transmisión.
- Los componentes clave de los ejes están reforzados, lo que podría extender el tiempo de servicio de ejes completos y lo hace más adecuado para aplicaciones de servicio pesado.

COMODIDAD

- Cabina LOVOL ETX (tecnología europea excelente) que adopta una estructura esquelética, tiene una gran visión, un marco sólido y características de menor ruido, que podrían proporcionar un entorno de trabajo cómodo para el operador.
- El asiento de suspensión mecánica con respaldo alto y reposacabezas podría hacer que el operador se sienta más cómodo.

FL956H-V Dimensiones



Item	Especificaciones
Carga nominal	5000kg
Fuerza de tracción máx.	160kN
Trepabilidad máx.	30°
Despeje de descarga máx.	3140mm
Alcance de volcado	1090 mm
Banda de rodadura	2150 mm
Distancia entre ejes	3200 mm
Dimensiones generales (L×W×H)	8060 mm × 2980 mm × 3380 mm

Motor

Estándar de emisión	Etapa II
Cilindros - diámetro x carrera	6-126*130
Torque máx.	980N·m
Velocidad nominal	2000 rpm
Desplazamiento	9.726L

Sistema de transmisión

Convertidor de torque	Elemento de cuatro fases de dos fases de una sola etapa
Convertidor de módulo	4.02
Transmisión	Powershift planetario
Palanca de cambios	2 adelante, 1 atrás
Velocidad máx	42 km/h

Ejes

Tipo de ejes	Ejes secos
Final Decelerate Type	Reductor planetario, engranaje cilíndrico recto

Neumático

Tamaño	23.5-25
Capa	Delantero 18/Trasero 16
Presión neumáticos delanteros	0.35-0.375MPa
Presión neumáticos traseros	0.28-0.30 MPa

Sistema de dirección

Tipo	Confluencia de flujo de bomba doble, sistema hidráulico de amplificación de flujo
Angulo de dirección	37
Radio de giro min.	6930mm

Sistema hidráulico

Presión de trabajo	18 MPa
Tiempo de elevación	5.7s
Tiempo total de ciclo	10,6 s

Sistema de frenos

Freno de servicio	Aire sobre freno de disco de pinza hidráulica
Freno de estacionado	Freno de corte de aire

Capacidades

Tanque de combustible	280L
Tanque hidráulico	140L
Tanque de aceite de motor	20L

01

MOTOR



Equipado de serie con el motor WEICHAH WD10G220E23, que se especializa en entornos de trabajo con mucho polvo, adopta un filtro de aire de tres etapas que puede evitar el desgaste prematuro del motor para prolongar la vida útil. También adopta un filtro de combustible de etapas múltiples que es adecuado para varios combustibles para garantizar la limpieza del sistema del motor.

02

TRANSMISIÓN



La transmisión adopta el embrague de sobrerrevolucionado reforzado patentado LOVOL, la vida útil aumenta un 30% con alta confiabilidad. Los cojinetes de llave y los sellos adoptan piezas premium importadas que tienen una mayor confiabilidad.

03

EJES



La carcasa del eje tiene un diseño optimizado mediante el aumento de la sección transversal, el cojinete de refuerzo del cubo de la rueda también está reforzado, lo que hace que la capacidad de los ejes delanteros alcance las 40T. El reductor principal y el cubo de la rueda son reforzados, la vida útil aumenta un 30%.

04

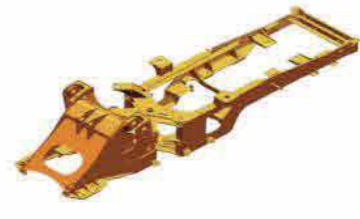
CABINA



Cabina de estructura esquelética cerrada integrada que tiene una gran visión, equipada con aire acondicionado y asiento con suspensión mecánica de respaldo alto, que hace que el operador se sienta más cómodo. La cabina tiene un sistema de micropresurización de aire que hace que el ambiente sea más limpio y más cómodo.

05

ARTICULACIÓN



Nuevos bastidores delantero y trasero reforzados con la estructura articulada compuesta patentada pasó millones de veces por pruebas experimentales de fatiga, 1,000 horas de prueba experimental intensiva y 5,000 horas de prueba en el lugar de trabajo, alcanzando una capacidad de carga útil súper fuerte.

06

HIDRÁULICAS



El sistema de amplificación de flujo patentado de LOVOL hace que el sistema de dirección sea más ligero, estable y preciso, alcanza el equilibrio optimizado entre la carga pesada y la flexibilidad, ahorrando entre un 3 % y un 5 % de energía. La relación de filtración del filtro de aceite hidráulico es 200 (lo que significa que se pueden filtrar el 99,5 % de las impurezas), lo que hace que el sistema hidráulico sea más limpio y confiable.