

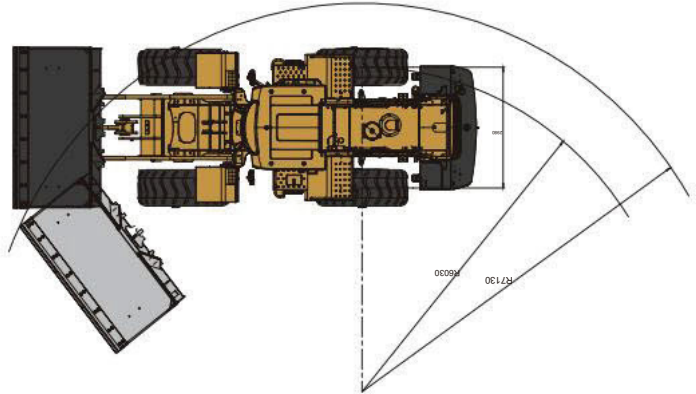
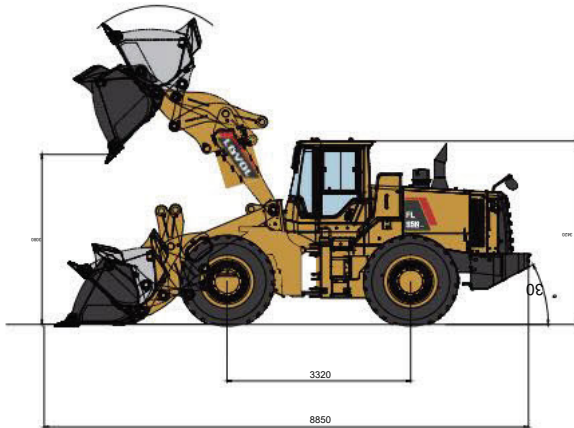
LOVOL



MOTOR:	CUMMINS QSL9.3
POTENCIA:	225HP
PESO OPERATIVO:	17970kg
CAPACIDAD DE BALDE:	3.3m³
FUERZA DE ARRANQUE	175kN
MAX:	

FL958K

FL958K Dimensiones



Artículo	Especificaciones
Carga nominal	5500kg
máx. Fuerza de tracción	165 kN
máx. Trepabilidad	30°
máx. Despeje de descarga	3080mm
Alcance de volcado	1130 mm
Banda de rodadura	2150 mm
distancia entre ejes	3320mm
Dimensión total (L×W×H)	8850 mm × 2980 mm × 3420 mm

Motor

Estándar de emisión	Etapa III
Número de cilindro	6
máx. Esfuerzo de torsión	1187N·m
Velocidad nominal	2200 rpm
Desplazamiento	9.3L

Sistema de transmisión

Convertidor de par	/
Módulo de convertidor	4±0.2
Transmisión	Estilo planetario de cambio completamente automático
Palanca de cambios	2 adelante, 1 atrás
máx. Velocidad	42 km/h

Ejes delantero y trasero

Tipo de ejes	Seco
--------------	------

Neumáticos

Tamaño del neumático	23.5-25
Capa	Delantero 18, trasero 16
Presión de los neumáticos delanteros	/
Presión de los neumáticos traseros	/

Sistema de dirección

Tipo	Sistema de dirección de amplificación de flujo
Ángulo de dirección en cada dirección	37°
mín. Radio de giro	7130mm

Sistema hidráulico

Presión laboral	/
Tiempo de elevación de la pluma	/
Tiempo total del ciclo	10,6 s

Sistema de frenos

Sistema de frenado hidráulico completo	
--	--

Capacidades

Depósito de combustible	320L
Tanque Hidráulico	210L